

PRESCRIPTION

@batimédia

Maitrise d'oeuvre et maîtres d'ouvrage

POLYREY inaugure galerie,
sa nouvelle offre agencement intérieur :
une gamme inspirante, simple
et responsable

Page 4





**Pensez à vous abonner
à notre fil d'info
C'est gratuit !**



Je m'inscris

La produithèque

L'ARMOIRE A DOCS
par *BatiMedia*

BatiMedia live
BatiMedia
Revue de presse
Les mardis & jeudis

ENTREPRISE
@batimedia
Mensuel

PRESCRIPTION
@batimedia
Mensuel

**Numéro 310
de Mars 2024**
prescription@batimédia



Michel Soufir
Directeur de la rédaction

RESPONSABLE CREATION
Mehdi Benramdane

DIRECTEUR DES PARTENARIATS
Bernard Vilmouth

Edité par **Batimédia**

TEL +33 970407007

E-MAIL m.soufir@batimedia.com

PORTAILS
batimedialive.com et armoireadocs.com

ADRESSE
37 Bis rue du général Leclerc
92130 Issy Les Moulineaux

Prescription@batimédia est diffusé
auprès de nos 40 000 abonnés prescripteurs



► POLYREY inaugure galerie, sa nouvelle offre agencement intérieur : une gamme inspirante, simple et responsable



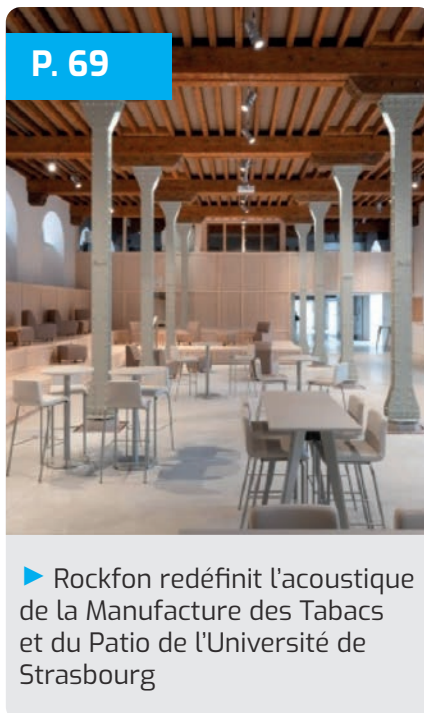
Reportage chantier /

- ▶ MOSO® déploie du Bamboo X-treme® dans le Parc départemental Georges-Valbon en Seine-Saint-Denis **P.12**
- ▶ La plus grande ferme urbaine D'ASIE, en THAÏLANDE, choisit la membrane ULTRAPLY(TM) TPO pour l'étanchéité de sa toiture. **P.36**
- ▶ À Nanterre, l'agence d'architecture A26 transforme un immeuble de bureaux pour y accueillir une nouvelle école **P.41**
- ▶ Rénovation énergétique des habitats et bâtiments : L'UFME porte haut et fort la fenêtre fabriquée en France **P.44**
- ▶ Révision du règlement F-Gaz : c'est fait ! **P.49**
- ▶ Un nouveau segment du marché photovoltaïque grandit en 2024 : les solutions photovoltaïques en kit **P.55**
- ▶ Collège de Montbéliard-Nord Bethoncourt **P.64**
- ▶ Economiser l'énergie en tertiaire grâce aux solutions développées par Avob **P.72**
- ▶ Préfabrication ossature bois et acier/parement béton pour un immeuble collectif dans Paris **P.76**

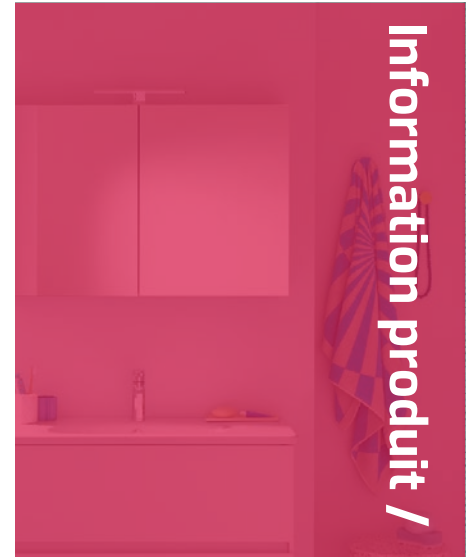


Article /

- ▶ EUROBOIS 2024 : édition record ! Le salon confirme son leadership. **P.16**
- ▶ Spécialiste de l'éclairage LED professionnel, CLAREO Lighting réalise un tour de table de 35M€ auprès de NextStage AM, MI3, BNP Paribas Développement et Adélie **P.26**
- ▶ Conjoncture et perspectives des industries des produits de construction : les résultats de l'enquête de tendances de l'AIMCC **P.38**



- ▶ Rockfon redéfinit l'acoustique de la Manufacture des Tabacs et du Patio de l'Université de Strasbourg



Information produit /

- ▶ K·LINE et BUBENDORFF dévoilent une nouvelle solution d'occultation alliant confort d'été, sécurité et esthétique **P.10**
- ▶ Forbo - Nouvelle collection Marmoleum Solid : un pas vers la nature de demain **P.20**
- ▶ Bjelin dévoile sa collection CONTRAST **P.24**
- ▶ Atlantic Systèmes lance APTAE, la nouvelle solution bas carbone de pompes à chaleur Air/Eau collectives haute température au propane (R290). **P.30**
- ▶ Plus de 5 000 m2 de panneaux pentés iko insulations pour la réfection de la résidence foncia à saint-cloud (92) **P.32**
- ▶ La nouvelle membrane d'étanchéité auto-adhésive « rubbergard™ epdm sa » d'Elevate **P.53**
- ▶ Isover - Isoconfort fait peau neuve grâce à la nouvelle génération de laine de verre ! **P.60**
- ▶ TERREAL lance une nouvelle noue nervurée auto-porteuse pour l'étanchéité des toitures **P.62**
- ▶ Johnson Controls accélère sur le marché des Pompes à Chaleur en Europe avec le lancement de deux nouveaux produits : YMAE ET YCPB **P.67**

POLYREY inaugure galerie, sa nouvelle offre agencement intérieur : une gamme inspirante, simple et responsable

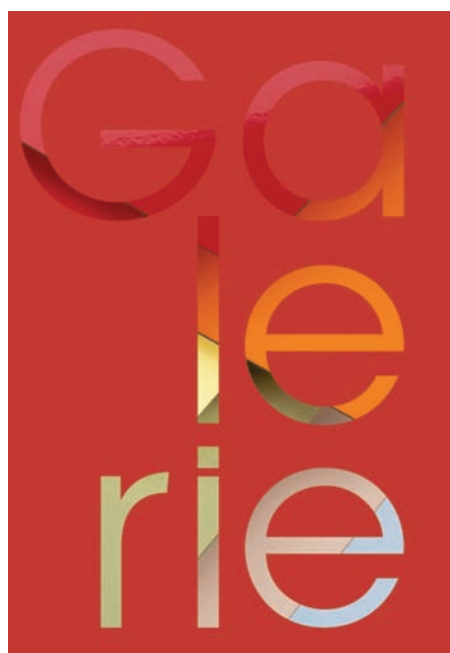


Spécialiste depuis 60 ans du stratifié décoratif de haute qualité et de fabrication française, Polyrey impose sa renommée dans les milieux du design, de l'architecture et de l'agencement. Ses gammes de panneaux pour Aménagement Intérieur (Stratifié HPL, Compact HPL et Panneau Mélangé) rivalisent de créativité, sans se départir de performances techniques confirmées.

Détecteur de tendances et se renouvelant sans cesse, particulièrement attentif à accompagner au mieux les porteurs de projets, Polyrey a repensé son offre en fonction de trois prismes : l'inspiration, tournée vers le minimalisme, le confort, la durabilité et une certaine audace ; la simplicité, afin que la sélection des décors en fonction des produits soit optimisée ; la transparence, en écho à une démarche environnementale proactive et engagée de longue date, chère à cette marque premium.

C'est ainsi que Galerie propose la gamme décorative la plus riche du marché, au-delà de 800 designs, dont 90 nouveautés et une 18ème finition inédite, Silk, intégrant le panel des structures déjà existantes.

Galerie affiche la couleur, au sens propre, car ses outils de promotion se teintent d'un rouge tonique mettant en valeur une photo de la gamme Couleur Unies qui fait la réputation de Polyrey depuis des décennies, comme au figuré, puisqu'elle accueille de nouvelles teintes nude, poudrées ou des nuances plus profondes.





Beige Nude / Cork Natural / Kaki / Marbre de Paros / Ocre de Toscan / Rose Givré

Terrazzo Venetian Pastel / Vert de Vosges / Vert Saugé



Chêne des Alpilles / Lamella Clair / Marbre Palazzo

INSPIRATION

Des designs à la fois sobres et stimulants pour des intérieurs garants de bien-être

L'attention particulière que Polyrey porte à un design toujours très travaillé s'incarne à nouveau dans cette offre Galerie.

Au cœur des 112 décors Unis, 5 nouveautés font leur entrée, avec des coloris naturels propices au bien-être, à la réflexion et à la concentration car comme l'explique Géraldine Farges, Responsable de la Marque, « Dans les pièces de vie devenues multifonctionnelles aujourd'hui, le bien-être et la sérénité sont des éléments clés. Pour assurer le confort des espaces, nous avons donc orienté nos recherches de nouveautés vers des teintes douces et harmonieuses. Les couleurs claires et apaisantes illumineront la pièce, tandis que le noir peut être utilisé par touches sur les meubles et les accessoires afin de structurer l'espace ». Des coloris dont on ne se lasse pas, toujours dans l'esprit que perdurer dans le temps se révèle éco-responsable.

Ainsi, le Beige Nude, fort de reflets rouge et orange, réchauffe et relaxe, au même titre que le Vert Saugé et le Vert des Vosges, légèrement grisé pour l'un, plus foncé pour l'autre, inspirent calme et quiétude. Quant aux Bleu Poudré et Bleu Encre, ils distillent, là-encore, sérénité et apaisement.

Par ailleurs, Polyrey scénarise des teintes déjà présentes dans sa gamme Unis, en les mixant audacieusement entre elles : Jaune Sambra, Brique, Caramel, Bleu Pétrole...

associées à des finitions brillantes célèbrent un style vintage années 70's qui met de la couleur dans les intérieurs et dans les vies !

Côté décors Bois, 12 nouveautés complètent la collection qui s'élève ainsi à plus de 150 références, plus réalistes les unes que les autres.

Et Géraldine Farges d'expliquer : « Fort du constat d'une digitalisation exacerbée où l'on est de plus en plus face à des écrans, dans notre quotidien personnel comme professionnel, nous avons souhaité renouer avec la réalité en nous inspirant de la nature pour créer un ancrage dans nos lieux de vie que l'on veut harmonieux et ressourçants. Les bois aux lignes naturelles apportent la chaleur et procurent une sensation de bien-être que nous recherchons dans nos

espaces. »

Cette recherche d'authenticité se retrouve notamment dans les décors Chêne (Chêne des Alpilles, Chêne Montorgueil – versions horizontale et verticale -, Chêne Zermatt) propulsant sur le devant de la scène le rustique élégant.

Un réalisme bluffant pare aussi les décors Orme Élégant et Bouleau de Sibérie, particulièrement doux, Noyer Moka, très chic, ainsi qu'Eucalyptus Rubané, finement ligné.

Mention spéciale à l'intrigant Chêne des Tourbières qui semble presque être un noir uni, s'inscrivant dans la tendance « noir mat » avec un effet bois discret en plus.

Lamella Clair et Lamella Noisette réinterprètent la tendance lamellée, et se prêtent à la perfection aux agencements verticaux tels que de l'habillage mural, des portes, cloisons et façades de cuisine, ou encore du mobilier.

L'arrivée de l'OSB Brut dans Galerie suit parfaitement la tendance industrielle et celle des matériaux de seconde vie, la résistance du Stratifié HPL en plus.



Noyer Moka

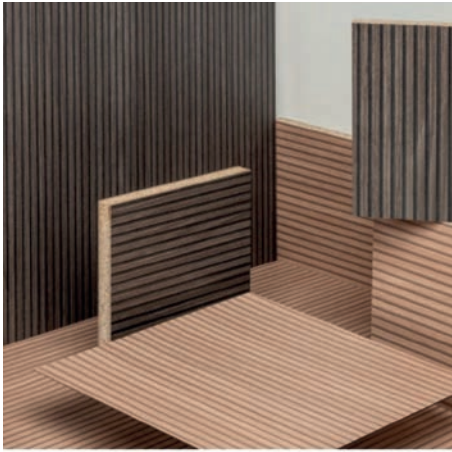
Rappelons, par ailleurs, que la gamme Bois propose 11 finitions, dont Essencia¹, plus vraie que nature, exaltant le ramage des essences par son grain fin, légèrement creusé, désormais disponible pour les décors Orme Élégant, Chêne des Alpilles, Chêne Zermatt et Noyer Moka.

Enfin, les 64 décors Matières accueillent 13 nouveautés, parmi lesquelles Dolmen empreinte à la tendance des pierres ton sur ton, Météorite imite la pierre volcanique sombre, avec de petits éclats de rouilles et des pépites minérales, tandis que les Marbres foncés Alcino et Alchimique (pourvu de veinages dorés) partagent avec le Marbre de Paros, blanc, très épuré, l'élégance intemporelle qui offre aux agencements un caractère intense, comme un aperçu d'éternité.

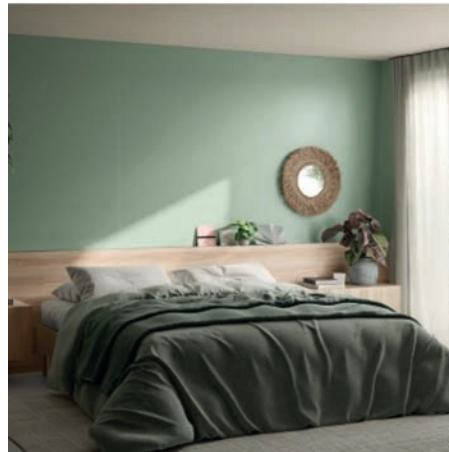
(1) : Pour 12 de ses décors



Blanc Artic / Béton Griffé / Gris Cendré / Gris Acier



Lamella Clair / Lamella Noisette



Ecrû / Orme Élégant / Vert Sauge



Beige Nude / Bleu Poudré / Dolmen / Marbre de Paros / Orme Élégant / Vert Sauge



Brique / Beige Nude / Terrazzo Venetian Pastel

Une finition inédite, silk

La nouvelle structure Silk emprunte à l'emblématique Touch son caractère mat profond, qui absorbe la lumière, et son toucher velouté, éminemment agréable. Seule différence, elle n'est pas anti-traces de doigts, ce qui lui permet, en l'occurrence, d'être plus abordable : un atout pour les porteurs de projets qui affectionnent ce rendu soyeux, magnifiant notamment les couleurs claires, tout en souhaitant maîtriser leur enveloppe budgétaire.

Disponible en Stratifié HPL, Panneau Mélaminé et Compact HPL, la finition Silk confère une harmonie aux espaces intérieurs.

Un nouveau noyau beige pour monochrom

La gamme Monochrom, Stratifié Compact HPL teinté dans la masse (atout séduction pour les architectes et les agences), revisite le noir et le blanc en multipliant les nuances et les effets. L'élégante famille Monochrom se pare de 34 designs aux 5 couleurs de noyaux, Blanc Froid, Blanc Chaud, Gris, Extra Noir et le tout nouveau Beige.

Signature Library :

bibliothèque de plus de 300 décors en ligne ! Inaugurée en 2018, Signature Library de Polyrey propose des centaines de motifs, bois ou matières exclusifs et leurs déclinaisons couleurs. La possibilité d'utiliser l'ensemble des décors à la verticale comme à l'horizontale, conjuguée aux épaisseurs² et formats³ variés des Stratifiés HPL, Compact HPL et désormais Stratifiés HPL contrecollé sur panneau, autorise une pluralité optimale de mises en oeuvre : comptoir, bureau, crédence, bar, plateau de table, habillage mural, porte... et bien plus encore.

Précisons que la technologie d'impression digitale particulièrement flexible développée pour Signature Library permet à Polyrey d'être des plus réactifs dès qu'une tendance émerge afin de concevoir quasi instantanément le motif

qui s'en inspire.

Ainsi, sa bibliothèque de décors digitaux, régulièrement mise à jour, propose toujours plus de nouveautés !

(2) : De 0,8 à 12,5 mm

(3) : 215 x 97 cm – 245 x 124 cm – 305 x 130/132 cm



Blanc Artic / Chêne Zermatt / Élément / Vert des Vosges



Boston / Marbre de Paros / Marbre Palazzo / Travertin Naturel



Simplicité

Une lecture des décors réorganisée pour des choix facilités

Polyrey a également conçu ses outils de promotion de Galerie dans l'optique de simplifier grandement la recherche de décors, selon les produits adaptés aux divers projets d'aménagement intérieur.

Les concepts INTEGRAL et PLUS ont ainsi été créés pour faciliter le processus de choix.

En effet, auparavant, le porteur de projet sélectionnait plusieurs décors et devait ensuite aller vérifier s'ils étaient bien proposés pour le produit envisagé dans le cadre d'une réalisation (par exemple, pour la conception d'étagères en Panneau Mèlaminé). Outre son aspect chronophage, cette étape pouvait aussi être l'objet de frustration au moment de découvrir que le décor n'existait pas dans le produit souhaité.

Désormais, le porteur de projet sait immédiatement que s'il consulte les designs présents sous l'appellation INTEGRAL, tous seront disponibles pour les Stratifié HPL, Compact HPL ainsi que pour les Panneaux Mèlaminés, tandis que s'il se reporte à PLUS, il y trouvera uniquement ceux disponibles pour les Stratifié HPL et Compact HPL. Un gain de temps et d'efficacité fort appréciable au moment d'ébaucher ses plans d'agencement !



Blanc Artic / Bleu Poudré / Jaune Samra



Citronnelle / Vert Sarcelle / Noyer Chesterfield

Transparence

Enfin, Polyrey place aussi Galerie sous le sceau de l'éco-responsabilité et du développement durable, menant une politique volontariste pour réduire l'impact de ses activités sur l'environnement lors de toutes les étapes du procédé de fabrication et du cycle de vie de ses panneaux : économie d'énergie, réduction des déchets, préservation des ressources naturelles, protection de l'air, durabilité et recyclabilité des produits.

Le process privilégie, entre autres, les ressources renouvelables et exploite les matières recyclées. Ainsi la composition des Stratifiés HPL intègre 65 % de papier dont 20 % recyclés (avec un prévisionnel de 40 % d'ici 2025). De même, et c'est une nouveauté, les Panneaux Mélaminés et le Contrecollé HPL (support aggloméré) affichent un taux record de 85 % de matières renouvelables, dont 40 % recyclées pour le premier et 18 % pour le second (valorisation de la matière bois après utilisation). Quant à la dernière innovation Nuance, système de panneaux muraux étanches, elle annonce également 12% de contenu recyclé (récupération de déchets de production de PVC).

Valorisant une transparence exemplaire auprès de ses clients et des utilisateurs, Polyrey met à disposition divers documents pour mener à bien tout projet d'agencement : Fiches de Déclaration Environnementale et Sanitaire (FDES), Passeport Environnement (condensant les critères environnementaux de chaque produit Panneau Mélaminé, Stratifié HPL, Compact HPL), Fiches

Environnement Bâtiment (véritables guides dans les démarches de labellisation, LEED, BREEAM et HQE notamment).

Soulignons enfin que Polyrey s'est vu récompensé, une nouvelle fois en 2023, par une médaille d'argent du label de certification Ecovadis pour ses performances environnementales, sociales et sociétales.

A propos de polyrey

Fabricant historique de stratifiés de haute qualité pour la décoration comme pour l'aménagement intérieur ou extérieur, Polyrey est aujourd'hui une référence européenne incontournable dans le monde de l'architecture et du design. S'appuyant sur plus de 60 ans d'innovations techniques et de savoir-faire, la marque premium propose une gamme exceptionnelle de plus de 300 décors et 17 états de surface qui permettent plus de 500 combinaisons aussi élégantes, contemporaines que fiables.

Reconnu pour son expertise, Polyrey insuffle un nouveau souffle de créativité à tout projet, de l'aménagement de boutiques, d'hôtels, de restaurants, à l'agencement d'espaces industriels ou tertiaires, en passant par la création de mobilier pour les univers du bain et de la cuisine. Fortement présent en Europe avec plus de 650 collaborateurs, notamment en France depuis sa fondation, mais aussi au Moyen-Orient et en Afrique du Nord, Polyrey n'a cessé d'innover et de développer des solutions toujours plus esthétiques, performantes et éco-responsables.



La produithèque nouvelle génération
sur les produits & services du bâtiment

● ● ●
L'ARMOIRE A DOCS
par BatiMedia

armoiredocs.com

K·LINE et BUBENDORFF dévoilent une nouvelle solution d'occultation alliant confort d'été, sécurité et esthétique



K·LINE enrichit son offre de bloc-baies d'une nouvelle solution d'occultation qui allie confort d'été, sécurité et économies d'énergie : le Volet à Lames Orientables (VLO) BUBENDORFF, désormais intégré à l'offre K·LINE.

Parce qu'en été les apports solaires peuvent rapidement devenir une source d'inconfort, K·LINE propose désormais le nouveau Volet à Lames Orientables (VLO) de Bubendorff, fabricant français de volets roulants. Cette innovation combine à la fois les atouts d'un Brise Soleil à lames Orientables (BSO), et la sécurité et la résistance au vent d'un volet roulant. Dédié au neuf, en habitat individuel ou collectif, le VLO permet une maîtrise optimale des apports solaires en intérieur. En offrant une gestion fine de la lumière naturelle, grâce à l'orientation d'une lame sur deux, il limite ainsi les éblouissements et risques de surchauffe.

De plus, le verrouillage des lames en position basse permet un rafraîchissement naturel du logement (free-cooling) en toute sécurité (notamment la nuit), et évite le recours à la climatisation. L'ouverture d'une lame sur deux permet de conserver la vision extérieure tout en conservant l'intimité.

Afin de fournir une réponse adaptée aux exigences de la RE 2020, le Volet à Lames Orientables, intégré en bloc-baie Bubendorff demi-linteau, présente une excellente étanchéité à l'air grâce à un joint périphérique dans le même plan que la menuiserie. Une performance remarquable également en termes d'isolation puisque le VLO en demilinteau fournit une haute isolation thermique grâce à une retombée d'isolant derrière le coffre.

Côté design, son coffre est invisible grâce à son intégration en bloc-baie Bubendorff demilinteau. La compatibilité du VLO Bubendorff permet ainsi d'associer sur un même logement des volets roulants traditionnels et des VLO, sans avoir à

modifier la réservation.

Disponible sur les fenêtres à frappe, KLAIR, baies coulissantes 2 et 3 rails, et baies à galandage 1 et 2 rails, le tablier aluminium du VLO affiche

des dimensions allant jusqu'à 2,35 mètres de haut et 3 mètres de large. Côté couleur, le tablier aluminium est proposé en gris foncé (RAL 7016), blanc (RAL 9016) et gris clair.

K·LINE



À propos de K·LINE

K·LINE est le premier fabricant français de menuiseries (CA 2022 de 471 M€, 1 800 salariés). Elle fabrique et commercialise une gamme

complète de fenêtres, baies coulissantes et portes d'entrée adaptées à toutes les architectures. Depuis plus de 20 ans, K·LINE fait de l'apport de lumière naturelle dans l'habitat, l'une de ses règles fondamentales de conception.



live
BatiMédia

batimedianews.com



MOSO® déploie du Bamboo X-treme® dans le Parc départemental Georges-Valbon en Seine-Saint-Denis



Spécialiste des aménagements en bambou pour l'intérieur et l'extérieur, MOSO® développe des solutions durables et esthétiques adaptées aux équipements publics. Poursuivant ses partenariats avec les collectivités locales, MOSO® a été retenu pour l'installation de 1 500 m² de terrasses en Bamboo X-treme® dans le Parc départemental Georges-Valbon en Seine-Saint-Denis, un espace vert classé Natura 2000 qui accueille chaque année 2 millions de visiteurs.

La nécessité d'un matériau résistant à l'eau et à l'usage intensif

En 2022, le Parc Georges-Valbon, un espace de 400 hectares répartis sur 5 communes de Seine-Saint-Denis, a dû remplacer les terrasses en chêne se trouvant en bordure des lacs. Le choix s'est porté sur les terrasses MOSO® Bamboo X-treme®. La longévité et la durabilité du matériau ont su convaincre pour faire face aux conditions climatiques et à l'emplacement de ces espaces. La terrasse est en effet installée au-dessus de l'eau et de nombreux visiteurs

viennent y passer et s'y installent pour profiter des bords du lac. Fruit d'un procédé de thermodynamisation qui le rend imputrescible, très résistant et particulièrement stable, le matériau MOSO® Bamboo X-treme® présente en effet des atouts qui en font un matériau idéalement adapté à un usage intensif en extérieur.

“L'objet du marché était de remplacer le platelage en chêne du grand lac du parc de La Courneuve, qui était très abîmé. Nous avons démonté l'ancien platelage et celui-ci a été remplacé par des lames en bambou MOSO sur une structure en pin traité classe 4 labellisé PEFC et CTB B+. La solution MOSO a répondu aux attentes du client et aux nôtres en étant esthétique et facile à poser”, détaille Frédéric Serrano, directeur général de Bernard Bois.

Près de 50 tonnes de carbone stocké sur cet aménagement

Au-delà de ses atouts techniques, le Bamboo X-treme® a aussi des avantages écologiques. Les cannes de bambou Moso ont un système racinaire souterrain appelé rhizome à partir duquel les cannes poussent. 20 à 25% des cannes sont collectées de manière durable

chaque année, permettant de conserver les forêts et de stimuler les rizhones. Cette méthode favorise ainsi le rendement et la qualité des cannes. La plante de bambou à une croissance extrêmement rapide et arrive à maturité à l'âge de 4-5 ans permettant ainsi sa collecte et son industrialisation.

Les produits en bambou permettent aussi de stocker du carbone. Grâce à la photosynthèse, les plantes absorbent le dioxyde de carbone (CO₂) et le transforment en glucose et en oxygène. Le CO₂ est stocké dans le matériau pendant toute la durée de vie du produit. Grâce aux 1 500m² de platelage Bamboo X-treme® installés, le Parc départemental Georges-Valbon permet le stockage de 49 850,38 Kg de carbone.

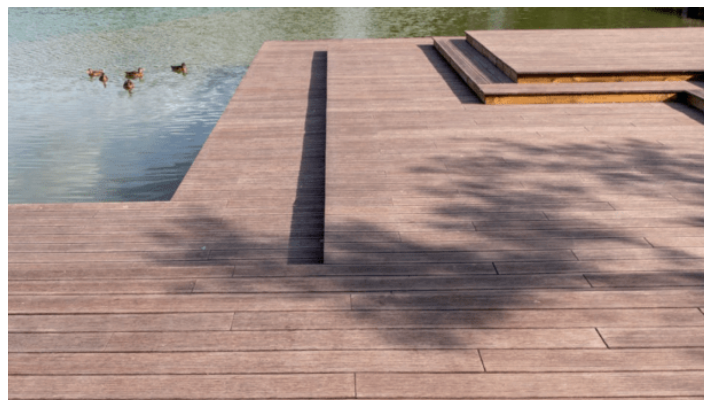
Cela équivaut à parcourir 418 911 km avec un véhicule de taille moyenne, soit près de 11 voyages autour du monde.



Une terrasse alliant esthétique et durabilité

MOSO® a déployé 1 500 m² de Bamboo X-treme®, un matériau naturel et chaleureux dont le traitement garantit une résistance aux variations climatiques, aux chocs et à l'usage intensif. Bénéficiant de la meilleure classe de durabilité, ses performances sont inscrites dans la durée. Plus d'un an après la pose, l'aménagement a adopté une teinte patinée et s'intègre parfaitement dans le paysage.

Tout en conservant ses propriétés techniques caractéristiques des installations MOSO®.



Nom du projet : Parc départemental Georges-Valbon

Localisation : Seine-Saint-Denis, France

Produits : Lame de terrasse Bamboo X-treme® (1850x137x20 mm)

Quantité : 1500 m²

Année d'installation : 2022

Garantie : 25 ans

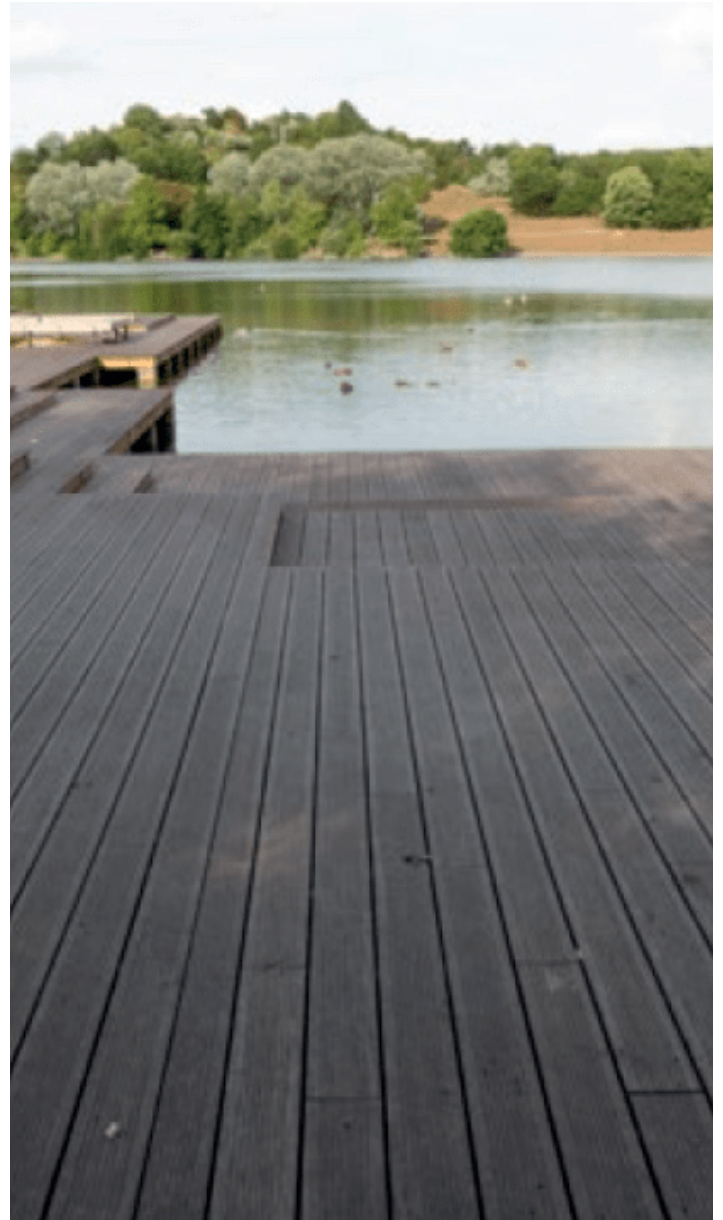
Classe de durabilité : 1 (EN350)

- Haute densité +/- 1150 kg/m³
- Certification au feu Classe Bfl-s1 (EN 13501-1)
- Classe d'emploi : Classe 4 (EN335)

“Avec ce projet dans le parc départemental Georges-Valbon, MOSO® déploie une nouvelle fois ses solutions dans un lieu public en extérieur. Le matériau et le traitement du bambou réalisés par MOSO® nous permettent d'obtenir des terrasses durables, qui se patinent avec le temps”, déclare Jean-Pascal Costa, directeur commercial France de MOSO®.



6,5 millions de m² de Bamboo X-treme® sont déjà installés dans les jardins et sur les terrasses en Europe, aux États-Unis, en Afrique du Sud et en Chine. Une diversité de climats attestant de la durabilité de ces installations au sol, en bardage et claustra. D'autres espaces publics en extérieur sont déjà équipés de Bamboo X-treme® comme la passerelle Miro à Strasbourg, le mobilier urbain des stations du tram-train T12 en Essonne ou encore le solarium de Monaco.



À propos de MOSO International BV

Avec plus de 25 ans d'expérience, MOSO International B.V. est le pionnier des solutions innovantes à base de bambou pour des usages en intérieur comme en extérieur. MOSO propose des solutions pour les particuliers, professionnels de l'hôtellerie et de la restauration ainsi que pour les infrastructures et aménagements sur l'espace public. Basé aux Pays-Bas, MOSO International B.V. possède des bureaux en Espagne, en Italie, en Afrique du Sud, en Chine, aux États-Unis et rassemble 90 collaborateurs présents dans le monde entier.

la collection lancement 2024

CONTRAST

Puisant ses tonalités dans notre palette d'inspiration scandinave, la collection Contrast se singularise tout en s'intégrant harmonieusement à notre gamme en bois densifié 3.0. Disponible en choix Nature au format XL.

fr.bjelin.com/contrast



BJELIN

EUROBOIS 2024 : édition record ! Le salon confirme son leadership.



Crédit @alexandremoulard

Avec 29 363 professionnels réunis pendant 4 jours à Eurexpo Lyon, cette nouvelle édition d'EUROBOIS établit un nouveau record de fréquentation.

Cette année, 523 exposants et marques ont été représentés, dont un tiers d'internationaux.

Des chiffres exceptionnels qui confirment la position d'EUROBOIS comme le salon représentatif de toute la filière, de la première transformation à la seconde transformation en passant par l'agencement.

Ces journées intenses ont été placées sous le signe de la rencontre et de la convivialité. EUROBOIS a été le théâtre de multiples temps forts et animations offrant aux professionnels une démonstration du dynamisme et des ambitions de la filière.

Les chiffres clés de cette édition 2024

- 29 363 professionnels
- 523 exposants et marques
- 31 % d'exposants internationaux
- + de 60 intervenants

Top 5 des activités des visiteurs

- Agencement intérieur, décoration : +77,83% vs. 2022
- Menuiserie : +31,62% vs. 2022
- Charpente : +114,18% vs. 2022
- Scierie, affutage, séchage : +41,37% vs. 2022
- Autre utilisation du bois (artisanat) : +141,54% vs. 2022

Un taux d'évolution significatif pour les activités suivantes par rapport à l'édition 2022 :

- Bureau d'étude : +112,44%
- Aménagement extérieur : +126,96%
- Architectes : +139,39%

Une représentation exhaustive de la 1ère transformation à l'agencement

L'édition EUROBOIS 2024 s'est distinguée par son offre diversifiée et équilibrée de l'amont à l'aval de la filière bois.

Côté 1ère et 2nde transformation, EUROBOIS se place une nouvelle fois comme un lieu de démonstration exclusif en France, permettant aux visiteurs de découvrir des machines en fonctionnement réel et aussi d'assister à la fabrication de panneaux de Maison Ossature Bois réalisés en direct pendant 4 jours. Une animation coordonnée par l'entreprise Mach Diffusion en collaboration avec les entreprises exposantes du salon. Parmi les autres temps forts de l'édition 2024, l'accueil de la 15ème finale du Championnat d'Europe des Jeunes Charpentiers et son accès illimité à l'espace de compétition des candidats. Le secteur de l'agencement a conforté sa présence avec une zone d'exposition dédiée, sur laquelle les visiteurs ont pu découvrir les dernières nouveautés côté produit et les évolutions majeures de la conception avec COHOME, véritable laboratoire et démonstrateur à échelle 1, organisé par les Equipementiers de l'Ameublement Français.

La jeunesse, la formation et l'emploi mis à l'honneur

Avec 2 100 étudiants accueillis sur 4 jours, un espace emploi formation affichant plus de 60 offres d'emploi et une affluence record auprès des organismes de formation, EUROBOIS reflète l'enjeu majeur de la filière en termes d'attractivité, de formation et d'emploi.

Cette nouvelle édition a aussi reçu la finale de la 15ème édition du Championnat d'Europe des Jeunes Charpentiers, coorganisée avec la Fédération Compagnonnieuse et les Compagnons du Devoir !



Crédit @alexandremoulard

Pendant trois jours, seize compétiteurs de moins de 23 ans issus de toute l'Europe ont construit pendant 22 heures des modèles de charpentes sophistiqués.

L'accueil de ce championnat européen a permis de sensibiliser tous les acteurs de la filière bois sur l'importance de communiquer et de soutenir la promotion de ces métiers en tension et en manque de techniciens qualifiés.

La liste des gagnants désignés lors de la remise des prix le vendredi 9 février :

Podium individuel professionnel :

David CLEMENCIN (France) Paul CASTAGNE (France) Linus BROSSA (Allemagne)

Podium par équipe professionnelle :

1. France (équipe B)
2. France (équipe A)
3. Allemagne

EUROBOIS AWARDS 2024 : La RSE, l'attractivité et le design à l'honneur !

Ce concours de référence sur le marché, valorise l'innovation, les nouveautés et évolutions technologiques. Mercredi 7 février, lors de la cérémonie 6 prix ont été décernés par le jury professionnel, le jury des formateurs des Compagnons du Devoir, ainsi que par le jury étudiant.

1er prix des EUROBOIS AWARDS et prix des formateurs des Compagnons du Devoir : DUREL MACHINES avec la TPR 360 eco braseuse débraseuse de carbure

Prix RSE : PFLEIDERER France avec les panneaux OrganicBoard Pure P2

Prix design mobilier : HETTICH France avec son système de quincaillerie FurnSpin et son mouvement rotatif innovant



Credit @alexandremoulard

EUROBOIS

LE SALON DU BOIS, DES TECHNIQUES DE TRANSFORMATION ET DE L'AGENCEMENT

3 au 6 février 2026

PISCINE GLOBAL

19 au 22 novembre 2024 – EUREXPO – Lyon



2 au 4 décembre 2025 – Eurexpo - Lyon

passibat
LE SALON DU BÂTIMENT BIOCLIMATIQUE ET DE LA SOBRIÉTÉ ÉNERGÉTIQUE

26 & 27 mars 2024

Pavillon Baltard
À 15 min du centre de Paris

SPÉCIAL CONFORT D'ÉTÉ



PROCHE DE VOUS



Vous n'êtes pas seuls !

Nous vous accompagnons dans le **développement** de vos projets, et dans leur mise en oeuvre **technique, commerciale et marketing**.

- Accompagnement commercial **personnalisé, proche de vous et de vos besoins**
- **Formation** des équipes en atelier
- **Innovation continue** avec chaque année des nouveautés / évolutions produit pour **valoriser** vos menuiseries
- **Fiabilité** de livraison et **conditionnements optimisés**

GAMME DE PRODUITS ÉTENDUE



Un choix étendu de ferrures

Notre large gamme de produits, que ce soit pour des fenêtres, des coulissants ou des portes d'entrée, vous permet de fabriquer des menuiseries de **qualité, durables, sécurisées** et adaptées aux attentes de **vos clients**.

- **Large choix de produits et d'accessoires**
- **Qualité et fiabilité** d'un système éprouvé
- **Garantie 10 ans** de fonctionnement des ferrures
- **Poids de vantail élevé** dès la version standard
- **Galet de sécurité** à tête champignon (V) résistant et facilement ajustable



**Plus qu'un fournisseur,
un réel partenaire !**

Tutoriels vidéo & supports marketing

Des images valent souvent mieux qu'une longue explication ! Les tutoriels vidéo permettent d'accéder **facilement et rapidement** aux consignes de réglage et d'utilisation des menuiseries.

- **Tutoriels vidéo didactiques et ludiques** qui présentent **étape par étape** les opérations essentielles à effectuer sur les ferrures
- **Large choix** complémentaire de notices d'utilisation / montage et de stickers
- **Supports personnalisables** avec le logo de votre entreprise*

* Voir modalités avec votre technico-commercial Roto.

Paramétrage logiciels & hotline technique

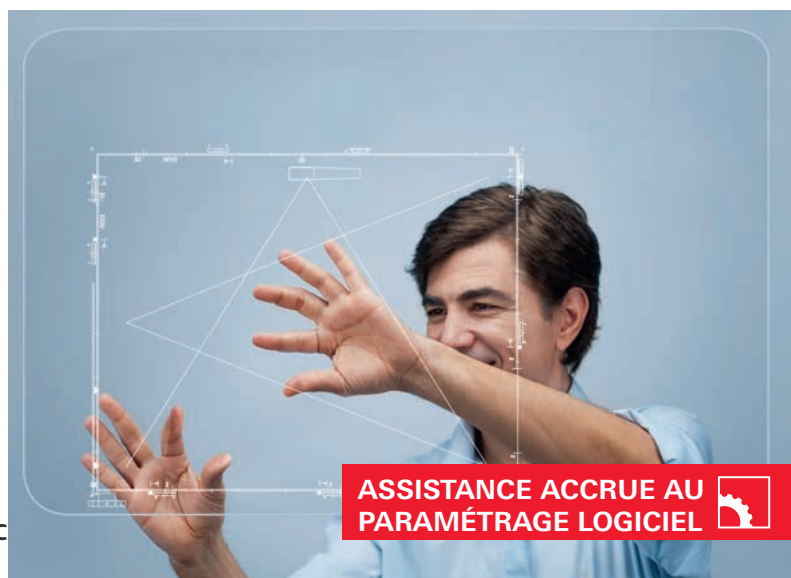
Notre équipe dédiée au paramétrage et au suivi technique intervient, à distance ou sur site, pour **vous conseiller et vous aider à intégrer** nos ferrures dans votre production.

- **Création et intégration** des bases de données dans votre logiciel de paramétrage
- Maîtrise de **100% des logiciels les plus utilisés** en France
- **Implantation et optimisation** du poste de ferrage
- **Hotline Technique** pour vous conseiller et/ou identifier des pièces

Découvrez nos tutoriels !



TUTORIELS VIDÉO
DISPONIBLES ET PERSONNALISABLES



**ASSISTANCE ACCRUE AU
PARAMÉTRAGE LOGICIEL**



Forbo - Nouvelle collection Marmoleum Solid : un pas vers la nature de demain



Marmoleum solid : créer des espaces sereins, où les personnes se déplacent, travaillent, se reposent, se divertissent et s'épanouissent. doc. Forbo Flooring Systems

Si son expertise historique en linoléum contribue largement à la renommée de Forbo Flooring, le créateur de revêtements de sol souples entend repositionner, en 2024, son emblématique Marmoleum afin de séduire encore davantage les jeunes générations d'architectes, d'agenceurs et de designers, de même que les utilisateurs finaux.

Avec pour signature « Un pas vers la nature de demain », la nouvelle collection Marmoleum solid, de conception et fabrication européenne à partir d'énergie 100 % renouvelable, revendique haut et fort son engagement environnemental : « les matériaux naturels sont les fondements de demain ». En témoignent sa composition à partir de matières premières d'origine naturelle (jusqu'à 97 %), une recyclabilité optimisée (via le Programme Tournesol) et une durabilité exemplaire (renforcée par le traitement de surface nouvelle génération Topshield pro). Côté design, les décors s'inspirent eux-mêmes de la terre et des matériaux bruts comme la

roche et le bois par exemple, tandis que les couleurs panachent des teintes calquées sur la nature, bleu, vert, sable, ocre... jouant de tonalités douces, chaudes, poudrées.

Loin de l'étiquette « vintage » parfois attribuée au linoléum, Marmoleum solid s'inscrit donc parfaitement dans son temps, par l'attention qu'il porte à l'environnement et au bien-être, mais aussi parce qu'esthétiquement, il s'avère résolument contemporain.



Marmoleum solid walton strucco

Marmoleum solid :



LE revêtement naturel des sols d'aujourd'hui et de demain

Marmoleum solid se révèle une véritable ode à la nature. Il ne s'agit pas d'un clin d'oeil purement poétique, les chiffres, factuels, parlent d'eux-mêmes : il est composé jusqu'à 97 % de matières premières d'origine naturelle (huile de lin, résine de pin, farine de bois, jute...), jusqu'à 68 % de produits biosourcés d'origine végétale, jusqu'à 54 % de matériaux renouvelables (dont 33 % rapidement renouvelables) et jusqu'à 43 % de contenus recyclés, sachant que c'est aussi un revêtement 100 % recyclable !

En effet, Marmoleum solid est compatible avec le programme de recyclage Tournesol lancé par Forbo Flooring dès 2015, incluant le tri, le stockage et l'enlèvement sur chantier des chutes de pose ou d'anciens sols entiers¹, ensuite broyés en vue, notamment, de la fabrication de nouveaux revêtements (dont Marmoleum, la boucle étant ainsi bouclée, une démarche circulaire chère à Forbo Flooring).

Précisons que chaque référence de cette collection a fait l'objet d'une ACV (Analyse de Cycle de Vie) et dispose d'une FDES individuelle (Fiche de Déclaration Environnementale et Sanitaire) vérifiée et publiée sur la base INIES indispensable en France, qui affiche un impact réchauffement climatique quasi neutre.

1 – Hors cadre amiante



Marmoleum solid concrete drift et silt associés à Marmoleum striato rocky ice

Par ailleurs, la FDES s'accompagne, au niveau international, d'une EPD (Environmental Product Declaration), laquelle permet de présenter une empreinte carbone négative. Ces indicateurs témoignent de l'engagement du fabricant en faveur du développement de solutions à faible impact environnemental et confirment sa démarche volontaire et transparente.

Une offre composée de 4 gammes aux décors intemporels et authentiques

Marmoleum solid décline 4 gammes, cocoa, walton, concrete et piano, s'adaptant à un large panel de segments (résidentiel, santé, éducation, hôtellerie, tertiaire...), alliées des zones à fort trafic. A la clé : des espaces sereins, où les personnes se déplacent, travaillent, se reposent, se divertissent et s'épanouissent.

Marmoleum solid cocoa salted caramel et meringue associés à Marmoleum solid walton eggplant purple





Marmoleum solid cocoa curcuma

Marmoleum cocoa, dont la formulation a pour spécificité d'inclure de la matière recyclée provenant d'écorces de fèves de cacao ainsi que du Marmoleum recyclé (déchets de production, de pose et dépose de chantier) à hauteur de 14 %, bénéficie d'une texture au toucher granuleux unique et à l'aspect très naturel. 10 nouveautés viennent aujourd'hui enrichir le panel désormais riche de 16 coloris. Parmi les inédits, citons Marmoleum cocoa matcha qui emprunte nom et couleur au thé vert japonais, offrant aux sols une note herbacée particulièrement douce, ou encore Marmoleum cocoa curcuma qui adopte de l'épice éponyme sa délicate teinte jaune et laisse ainsi entrer le soleil dans les pièces.



Marmoleum solid walton cobalt grey

Marmoleum walton, avec sa surface lisse, ses 16

coloris sobres et profonds, continue d'incarner LE linoléum à l'état pur. A la fois discret et sophistiqué, il ouvre le champ des possibles à toutes les applications imaginables. Au rang des 5 nouveautés qu'il accueille, le bleu prend des nuances de gris avec Marmoleum walton cobalt gris, ou puise sa source dans l'océan avec Marmoleum walton North Sea blue.



Marmoleum solid concrete pine forest



Marmoleum solid concrete shale associé à Marmoleum solid cocoa nori

Marmoleum solid concrete yellow shimmer, associé à Marmoleum marbled lemon zest Marmoleum concrete, quant à lui, déploie 15 nouveautés sur un éventails de 30 coloris. Mettons notamment en exergue 4 bétons neutres, rehaussés d'un éclat de couleur différent, permettant de créer des associations de teinte avec un mur ou une autre couleur

de sol plus prononcée : Marmoleum concrete yellow shimmer, Marmoleum concrete green shimmer, Marmoleum concrete blue shimmer et Marmoleum concrete orange shimmer. Un look béton froid qui prend vie grâce à la chaleur et au caractère naturel du Marmoleum !

Des performances techniques et une durabilité inégalées

Fidèle à son credo de qualité, Forbo Flooring concilie créativité et hautes performances.

Affichant des émissions de COV toujours plus basses, Marmoleum solid garantit une qualité d'air intérieur optimale (classe A+, meilleure classe de l'étiquetage sanitaire).

Enfin, Marmoleum piano fait écho au mot italien signifiant simple, lisse ou doux. Effectivement, le motif Marmoleum piano dévoile une subtile impression de fibres sur fond uni : un design nuancé ton sur ton qui présente l'avantage d'une forte capacité masquante (défaut du support, salissure...). Ses 10 coloris ont été intégralement reconduits, forts d'un succès avéré.



Marmoleum solid piano frosty grey

Soulignons que les décors de chaque gamme peuvent facilement s'harmoniser entre eux (par exemple Marmoleum cocoa et Marmoleum concrete en ERP : le premier, plus intime, dans la zone des assises et le second, plus fonctionnel, dans les zones de passage), voire avec ceux d'autres collections Marmoleum (Marmoleum marbled, Marmoleum linear, Marmoleum modal...). De même, Marmoleum solid peut être combiné avec différents types de matériaux : ainsi, les diverses tonalités vertes de la collection, apaisantes, rafraîchissantes et sensorielles, se coordonnent idéalement avec un habillage mural en bois clair.



Naturellement bactériostatique, approuvé par le label UK Allergy Foundation, le bien-être est réellement inscrit dans l'ADN de ce linoléum signé Forbo Flooring. D'ailleurs, Marmoleum solid dispose aussi d'une version acoustique à 19 dB, Marmoleum decibel, un atout majeur dans les lieux soumis à un trafic intense pour apporter tout le confort nécessaire aux usagers

Marmoleum solid concrete Artic



Enfin, grâce au traitement de surface Topshield pro, Marmoleum solid gagne encore en durabilité. Au cœur de cette innovation, une technologie bi-couche réticulée UV permet d'obtenir une surface plus lisse pour une protection homogène qui diminue, de facto, les risques d'encrassement. Avec, en corollaires, des besoins en entretien réduits ainsi qu'une résistance accrue aux rayures comme à l'usure et donc, là-encore, une faible empreinte environnementale puisque la durée de vie du sol est prolongée ! D'autant que Marmoleum solid peut être réparé ou rénové en cas d'incident ou après des années d'utilisation.

Valorisons, pour conclure, l'extension de garantie exclusive jusqu'à 6 ans supplémentaires (au-delà des 10 ans intrinsèques) avec la mise en place d'un tapis de propreté Coral ou Nuway.

Marmoleum solid concrete Sirius

Bjelin dévoile sa collection CONTRAST



Soigneusement élaborée, la collection Contrast honore les caractéristiques distinctes du célèbre chêne slave. Cette nouvelle gamme en bois densifié a vu le jour grâce à la fusion de la technologie et d'un savoir-faire artisanal intemporel; elle convient aussi bien aux espaces résidentiels qu'aux environnements commerciaux à fort trafic.

«Nous avons saisi l'occasion de créer un sol plus en relief en tirant parti de nos couleurs existantes et en créant des contrastes marqués», a déclaré Emanuel Lidberg, responsable du design chez Bjelin. «Puisant ses tonalités dans notre palette d'inspiration scandinave, la collection Contrast se singularise tout en s'intégrant harmonieusement à notre gamme en bois densifié 3.0. »



En tirant parti de l'accès à un service de R&D

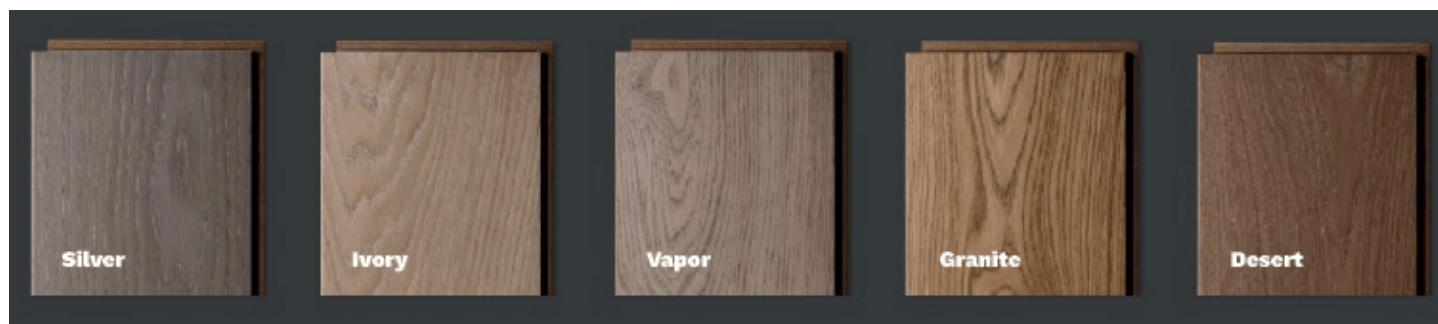
de pointe via Välinge Innovation, Bjelin a mis au point une approche novatrice afin de valoriser la structure naturelle du bois. Grâce à la technologie révolutionnaire Woodura™ dont sont dotés les sols en bois densifié, il a été possible d'utiliser un ensemble sophistiqué de neuf brosses conçues avec précision pour intégrer de manière harmonieuse des contrastes pigmentés à la surface des sols, mettant ainsi en valeur le grain naturel du chêne.



Woodura rend les revêtements en bois densifié trois fois plus résistants que les parquets traditionnels ou contrecollés, avec une résistance accrue à l'eau et aux poinçonnements. Associés au système de verrouillage étanche 5G Dry™, ces sols garantissent une excellente durabilité. Ils bénéficient par ailleurs d'un vernis professionnel mat de classe 33, le plus résistant chez Bjelin à ce jour.

Ces sols robustes, fabriqués avec du bois européen certifié FSC en provenance de Croatie, sont disponibles dans un format XL et en choix Nature. Grâce à leur élégance et leur technicité, ils redéfinissent les règles du jeu en matière d'aménagement résidentiel et commercial,

faisant la part belle à l'innovation.



Bjelin est impatient de vous dévoiler davantage d'actualités au fur et à mesure de la croissance de l'entreprise.

LES COULEURS

À propos de Bjelin

Bjelin, anciennement Välinge Flooring -entité du groupe Pervanovo Invest AB- développe et fabrique une large gamme de revêtements de sols, tant des parquets traditionnels que des revêtements de sol innovants fabriqués à partir de nouveaux matériaux. Le développement est réalisé en collaboration avec sa société soeur,

Välinge Innovation AB, mieux connue comme étant l'inventeur des parquets à clipper.

La fabrication a lieu dans les usines ultramodernes de Bjelin en Suède et dans le nord de la Croatie, où l'entreprise a accès à des bois de haute qualité certifié FSC et bénéficie d'employés très expérimentés qui, depuis des générations, travaillent à affiner le célèbre chêne slave pour en faire des tonneaux de vin et, aujourd'hui, des parquets.



Axiome Média

Observatoire chauffe-eaux

- Analyse détaillée du marché français par types de chauffe-eaux : chauffe-eaux solaires individuels, chauffe-eaux thermodynamiques individuels et collectifs, chauffe-eaux électriques.
- Objectifs :
 - Étudier le comportement des entreprises installatrices
 - Estimer le nombre de produits installés
 - Identifier les caractéristiques techniques des produits installés
 - Mesurer les parts de marché des marques et des circuits de distribution
- 13^{ème} édition : étude réalisée tous les ans depuis 2010 (marché 2009)

1 550

installateurs concernés
par la pose de chauffe-
eaux

Enquêtes

par téléphone

Etude multi-clients

Possibilité de souscrire à l'édition 2023 (marché 2022)
qui sera livrée en avril 2023.
Dernière édition disponible : avril 2022 (marché 2021)

Spécialiste de l'éclairage LED professionnel, CLAREO Lighting réalise un tour de table de 35M€ auprès de NextStage AM, MIB, BNP Paribas Développement et Adélie

Paris, le 2 février 2024 – CLAREO Lighting, concepteur et fabricant français nouvelle génération de produits et solutions d'éclairage LED pour les professionnels, annonce un tour de table de plus de 35 millions d'euros auprès de NextStage AM, MIB, BNP Paribas Développement et Adélie. NextStage AM et les autres partenaires financiers deviennent actionnaires minoritaires, notamment à travers le fonds Pépites & Territoires by AXA & NextStage AM. Avec cette opération, CLAREO entend accélérer son développement pour devenir une référence sur le marché de l'éclairage LED en France et en Europe, tout en gardant son indépendance.

Depuis sa création en 2012 par Olivier Maschino et Damien Sipos, CLAREO s'est imposée en France comme un acteur de référence dans la conception de produits et solutions d'éclairage LED professionnel. CLAREO s'adresse directement aux grands installateurs électriques, tout comme aux architectes, bureaux d'études et clients finaux, principalement sur le tertiaire (bureaux, retail, hôtels...) et l'industrie.

CLAREO a su disrupter un marché compétitif dominé par de grands groupes internationaux et s'est imposé grâce à son efficacité opérationnelle et sa qualité de service très élevées. Le groupe a fait le choix stratégique dès sa création de servir directement les électriciens et clients finaux, en leur assurant une excellente qualité produit (99,73% de fiabilité) et une offre sur-mesure. Le groupe emploie environ 90 collaborateurs sur l'ensemble du territoire français. CLAREO possède une des plus importantes équipes commerciales du marché, représentant aujourd'hui une cinquantaine de personnes réparties sur les différentes régions de France, au plus près de la clientèle. La force de CLAREO repose également sur son bureau d'études, basé à Paris et composé de 15 ingénieurs expérimentés. En forte croissance organique depuis sa création, le groupe a franchi la barre des 40 millions d'euros de chiffre d'affaires en 2023.

Au cœur des enjeux de transition énergétique

avec une offre LED à impact environnemental positif contribuant à la réduction des consommations d'énergie, CLAREO travaille depuis sa création à l'intégration des enjeux ESG dans son modèle d'affaires. Médaille d'argent EcoVadis depuis 2022, le groupe a une démarche ESG ambitieuse pour continuer à progresser et pour se positionner comme un leader de son marché (éco-conception, achats responsables, pratiques sociales, ...).

Le marché de l'éclairage LED professionnel est particulièrement porteur en France, estimé à plus de 1 milliard d'euros en 2022, avec +5% de croissance par an attendu d'ici 2028, tirée notamment par la rénovation de bâtiments qui est accélérée grâce à un cadre réglementaire de plus en plus incitatif en faveur de l'efficacité énergétique et par un potentiel d'équipement encore très important dans le tertiaire et l'industrie.

Fort du tour de table réalisé auprès de NextStage AM, à travers les fonds NextStage EverGreen, Pépites & Territoires by AXA & NextStage AM et le programme Capital Entrepreneur, de MIB, de BNP Paribas Développement et de Adélie, CLAREO entend poursuivre le développement de son offre, renforcer l'intégration de l'innovation et du smart lighting, et accélérer son déploiement à l'international, en particulier dans les pays transfrontaliers, tant par le biais de croissance organique que par la réalisation d'opérations stratégiques de croissance externe.

« En 12 ans, CLAREO a réalisé la plus forte croissance organique de son marché. Aujourd'hui, avec plus de 40 millions d'euros de chiffre d'affaires, CLAREO est un acteur référent par sa taille, la qualité de ses produits, son avance sur les services, ainsi que son approche marketing et digitale. Lorsqu'un groupe atteint cette taille, afin de poursuivre un fort développement, il est utile de se structurer en conséquence, et je suis très heureux de l'association avec 4 partenaires financiers de renom qui joueront chacun un rôle dans la poursuite de cette belle aventure

», déclare Olivier Maschino, co-fondateur et Président de CLAREO.

« Je suis très heureux de la réalisation de cette opération : c'est une nouvelle étape importante dans l'histoire de CLAREO qui va, entre autres, nous permettre d'accélérer l'innovation dans le développement de nouveaux produits et services afin de se rapprocher encore plus des besoins et des attentes de nos clients toujours grandissants, mais également d'aller plus loin dans nos engagements ESG et RSE. Ces nouveaux partenaires seront des appuis solides pour imaginer et concevoir les plus belles solutions d'éclairage de demain, aussi bien pour la France que pour l'Europe », déclare Damien Sipos, co-fondateur et Vice-Président de CLAREO.

« CLAREO est un acteur unique qui a su conquérir ses clients en direct grâce à une forte compétence technique et un ADN tourné vers l'innovation organisationnelle et servicielle. Nous sommes très heureux d'accompagner les entrepreneurs dans cette nouvelle phase de développement. Nous sommes convaincus que CLAREO est parfaitement positionné pour apporter une réponse pertinente au marché en forte croissance du LED professionnel et du smart lighting. Au cœur des enjeux de transition énergétique et d'innovation environnementale, cette opération s'inscrit naturellement dans nos axes prioritaires d'investissement », déclare Jean-David Haas, co-fondateur et Directeur Général de NextStage AM.

« Au travers de Pépites & Territoires, AXA France est fier de soutenir le développement d'un acteur français et indépendant qui participe activement à la transition énergétique. Cet investissement est une preuve supplémentaire de notre engagement au service de l'innovation environnementale », ajoute Corinne Calendini, Directrice Générale d'Axa Epargne, Retraite et Prévoyance Individuelle.

Acteurs de l'opération :

Investisseurs :

NextStage AM : Jean-David Haas (Directeur Général), Mounia Hakam (Chargée d'affaires senior), Emilio Johnston (Chargé d'affaires)

MIB : Christian Haas, Jérôme Dhamelincourt,

Géraldine Hottier-Fayon

BNP Paribas Développement : Delphine Larrandaburu, Sandrine Prevost

Adelie : Jean-Manuel Costa, Quentin Gazay, Hugo Tranzer

Conseils des investisseurs :

Conseil M&A et financement : Edmond de Rothschild Corporate Finance (Axel Riquet, Paul Assaël, Carlos Martinez Oliva, Mariah Atchekzai)
Avocats conseils investisseurs & DD Juridique, Fiscale et Sociale : Moncey Avocats (Guillaume Giuliani, Frédéric Bosc, Mikaël Brainenberg, Alix Auclair)

DD Stratégique : Strategy& (Xavier Monin, Jonathan Liblau)

DD Financière : Oderis (Thomas Claverie, Andoni Balaguer)

DD ESG : Better Way (Valentin Bouteiller, Samuel Monteiro)

Conseils des entrepreneurs et cédants :

Conseil M&A : Clipperton (Nicolas von Bülow, Martin Vielle, Karim Mekouar, Ghislain de Buchet, Pierre Pinsault)

Avocats conseils entrepreneurs et cédants : Hogan Lovells (Stéphane Hutten, Ludovic Geneston, Laura Medjoub, Elliott Fourcade)

VDD Stratégique : Eleven Strategy (Maxime Caro, Stevan Urien, Jérémy Bismuth)

VDD Financière : Eight Advisory (Fabien Thieblemont, Guillaume Héral)

Dettes bancaires :

Banque Palatine (Guillemette Valantin)

Crédit Agricole d'Ile-de-France (Romain Desgranges)

BNP Paribas (Daniel Ardeljan)

A propos de CLAREO Lighting :

Fondée par Olivier MASCHINO et Damien SIPOS, tous deux ingénieurs, la société CLAREO voit le jour début 2012. Fabricant français nouvelle génération, CLAREO propose des produits et solutions d'éclairage LED. Avec plus de 40 millions d'euros de chiffre d'affaires, CLAREO est aujourd'hui un acteur référent sur le marché de l'éclairage LED. Pour cela, la société s'appuie

notamment sur des produits et solutions innovants, des projets d'envergure et fournit des solutions d'éclairage pour des grands noms comme le Musée d'Orsay, l'université Paris Sorbonne, la Bibliothèque nationale François Mitterrand ou encore l'hôtel Marriott Roissy.

À propos de NextStage AM :

Société de gestion indépendante basée à Paris, agréée par l'AMF, NextStage AM qui cultive depuis l'origine en 2002, une philosophie « d'entrepreneurs-investisseurs », est l'un des pionniers et leaders du capital développement innovant et patient en France. NextStage AM a développé étape par étape, une plateforme de Private Equity, multi-stratégie qui représente en termes d'encours, gérés et conseillés, au 30 septembre 2023, directement et indirectement, près de 8 Mds€ d'AUM. NextStage AM investit dans un nombre limité de PME et ETI (84 sociétés en portefeuille au 30/09/2023), françaises et européennes, innovantes, et de croissance, auxquelles elle apporte une expertise entrepreneuriale d'investisseur et un accompagnement opérationnel fort (intégration de l'innovation environnementale, talents, international, croissance externe). NextStage AM accompagne dans la durée ces PME & ETI inscrites dans la santé intelligente, l'innovation environnementale et le Digital. Elle leur donne les moyens d'accélérer leur développement et leur capacité d'innovation pour devenir les « Championnes » de leurs marchés, tant en France qu'à l'international, par croissance organique et/ou externe.

A propos de MIB :

Holding d'investissement privé de droit luxembourgeois fondé en 2011, MIB rassemble une équipe de gestion expérimentée autour de Christian Haas et Philippe Dhamelincourt. Par le biais du capital-développement, MIB accompagne les entrepreneurs et leurs projets stratégiques de croissance externe, de financement et de recrutement.

A propos de BNP Paribas Développement :

BNP Paribas Développement, filiale autonome du groupe bancaire international BNP Paribas, est une société anonyme qui investit, depuis plus de 30 ans, directement ses fonds propres en

qualité d'actionnaire minoritaire pour soutenir le développement des PME & ETI performantes et assurer leur pérennité en facilitant leur transmission. Au-delà des moyens financiers mis à disposition de l'entreprise pour lui assurer des ressources stables, la vocation de BNP Paribas Développement est d'accompagner dans la durée l'équipe dirigeante dans la réalisation de ses projets stratégiques à moyen terme. Notre positionnement minoritaire assure à nos associés une gouvernance adaptée sans immixtion dans la gestion courante, tout en bénéficiant de la force d'un groupe reconnu et de l'expérience d'un partenaire disposant d'un portefeuille de plus de 500 participations diversifiées.

A propos de Adélie :

Adélie est une société de capital-investissement lancée en 2019, basée à Paris et Londres. Les fonds multi-stage d'Adélie investissent généralement entre 1 et 10 millions d'euros dans des entreprises technologiques en Europe. La base d'investisseurs d'Adélie rassemble plus de 200 entrepreneurs de la tech, associés seniors de fonds de private equity et dirigeants de grandes entreprises financières. Adélie entretient également des liens étroits avec Clipperton, une banque d'affaires européenne spécialisée dans la technologie qui a travaillé sur plus de 400 transactions au cours des 20 dernières années. Ce partenariat offre à Adélie un accès unique à des opportunités d'investissement de qualité à différents stades de développement partout en Europe. Les investissements de l'équipe comprennent notamment AramisAuto, Botify, Brevo (ex-Sendinblue), Equativ (ex-Smart), Fenergo, Glovo, Leetchi, Nexthink, Odoo, Teads, ThirdBridge...



OBSERVATOIRE DE LA CONSTRUCTION NEUVE


LES RÉSULTATS POUR LES AUTORISATIONS 2022 SONT DISPONIBLES

Batiétude (groupe Axiome Média) est le promoteur, depuis de nombreuses années, de l'observatoire de la construction neuve. Il s'agit d'une démarche à la fois prospective et de compréhension des stratégies constructives au fil des années. Et pour les projets initiés, (autorisations 2022) de disposer des informations précises (150 produits étudiés) sur la prospective sur 2 à 3 ans.



Consultez www.batietude.com

 0970-407-007

 37 rue du Général Leclerc
92130, Issy-les-Moulineaux

Atlantic Systèmes lance APTAE, la nouvelle solution bas carbone de pompes à chaleur Air/Eau collectives haute température au propane (R290).



Avec APTAE, Atlantic Systèmes renforce sa position sur le marché de la pompe à chaleur collective. La polyvalence de la nouvelle gamme au R290 (propane) offre une multitude de possibilités pour la production de chauffage, et/ou la production d'eau chaude sanitaire. La très haute température permet le dimensionnement des projets 100% thermodynamiques ou l'amélioration des taux d'hybridation pour les applications couplées à l'offre de chaudières gaz. APTAE est une réponse parfaitement adaptée aux réglementations en vigueur, idéale pour les seuils 2025, 2028 et 2031 de la RE2020. Elle permet l'atteinte d'excellents niveaux de performance énergétique (Cep) et carbone (Ic_énergie et Ic_construction). En rénovation, elle est utile pour les gains d'étiquettes DPE (sortie des passoires thermiques, atteinte du BBC rénovation) ou encore pour l'atteinte des objectifs du décret tertiaire (de -40% en 2030 à -60% en 2050).

APTAE, Une solution propane bas carbone, polyvalente et silencieuse

Grâce à l'utilisation du propane, le SCOP de la pompe à chaleur est élevé et permet de baisser les consommations énergétiques du bâtiment participant ainsi à la transition bas carbone du secteur. La communication MODBUS de la gamme APTAE répond aux exigences réglementaires du décret BACS.

La gamme est adaptée aux applications double service, chauffage et eau chaude sanitaire (100% thermodynamique ou hybride), pour des projets en neuf ou en rénovation. APTAE est une pompe à chaleur monobloc et sans liaison frigorifique.

L'utilisation de la technologie INVERTER sur la gamme de 15 à 50 kW permet à la fois une meilleure modulation de la puissance calorifique donc une meilleure performance thermique et une meilleure performance acoustique avec un fonctionnement à charge partielle la majeure partie du temps.

Sa compacité simplifie l'intégration dans son environnement d'installation. Sa conception hydraulique facilite quant à elle, la mise en place de distances importantes entre l'unité extérieure et le local technique.

Les avantages de la solution

PAC collective au propane adaptée aux constructions neuves et aux installations de chauffage existantes grâce à la haute température (jusqu'à 75°C)

Multi-applications : double service, chauffage, ECS 100% thermo ou hybride

COP machine jusqu'à 4,94, SCOP jusqu'à 4,85

Solution bas carbone, valorisée dans la RE2020 seuil 2025 et DPE

Technologie INVERTER (jusqu'à 50 kW) au service d'une meilleure performance thermique et acoustique

Disponible dès maintenant

6 modèles de 15 à 50 kW (modèles 62 et 75 kW disponibles à partir de septembre 2024)

Cascade possible jusqu'à 450 kW

Compatible avec l'offre de modules hydrauliques préfabriqués Atlantic Systèmes

Jocelyne Benisri, Directrice Marketing Clients et Communication Atlantic Systèmes
Boucle à eau

«Chez Atlantic Systèmes, nous avons fait de la transition bas carbone des bâtiments, une priorité pour le développement de nos nouveaux produits. La nouvelle gamme APTAE vient, par ses performances et son utilisation du propane, répondre à ces défis et atteindre les meilleurs seuils de la réglementation en vigueur. Grâce un accompagnement global de la filière, Atlantic Systèmes offre une nouvelle gamme performante répondant aux besoins du terrain.»



Atlantic Systèmes accompagne les acteurs de la filière à chaque étape du projet

Le Groupe Axiome Média

Notre objectif :

Concevoir des programmes pour créer et réussir les stratégies de nos clients

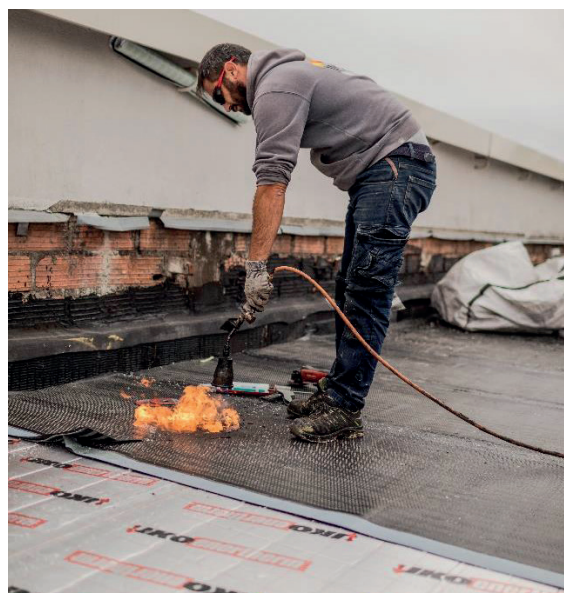
Ecosystème du marketing bâtiment



Plus de 5 000 m² de panneaux pentés iko insulations pour la réfection de la résidence foncia à saint-cloud (92)



Au coeur du jardin arboré de la ville de Saint-Cloud (92), la résidence privée Foncia du Parc de la Bérengère abrite douze immeubles composés d'appartements et de fonctions commerciales. La maîtrise d'ouvrage Foncia et la maîtrise d'oeuvre TECHMO ont décidé début 2023 de rénover la toiture-terrasse et de réaliser des travaux de couverture et rénover ainsi l'ensemble des toitures afin d'optimiser l'isolation et d'éviter les stagnations d'eau. En effet, la réfection devenait nécessaire compte tenu des problématiques de rétention d'eau due à la formation d'une contre-pente vers le système d'évacuation des eaux pluviales qu'il a fallu d'abord déboucher en effectuant un carottage. Foncia a mandaté IMPER France qui conduira les travaux d'étanchéité, de couverture et de bardage, sur site occupé, jusqu'à leur achèvement prévu au printemps prochain. Cette entreprise d'une vingtaine de collaborateurs a fait le choix d'une solution d'isolation pentée avec un procédé d'étanchéité auto-protégé apparent.



Crédit photo : Rémi Jaouen pour IKO Insulations

Ce sont ainsi 5 700 m² de panneaux pentés IKO enertherm ALU (pente de 1,25 %) qui ont été posés sur 5 200 m² de panneau de base IKO enertherm ALU XL PRO (L. 1200 x 600mm – épaisseur 140mm), pour un coefficient thermique total R = 6,77 m².K/W.

Les panneaux pentés en polyuréthane :



Crédit photo : Rémi Jaouen pour IKO Insulations
la solution d'isolation idéale contre la rétention d'eau

Anciennement, les immeubles disposaient d'une couverture en tôle sur une charpente en bois très atypique fixée sur une dalle de béton. IMPER France avait deux solutions : une remise en l'état similaire avec un revêtement en zinc, ou une réfection de l'isolation simple en étanchéité bitumineuse sous protection lourde. Pour des raisons budgétaires, la deuxième option a été retenue. Chaque chantier de rénovation réservant son lot de surprises, l'entreprise découvre au démarrage des travaux que la dalle existante sur l'ensemble des bâtiments était beaucoup trop fine pour être lissée avant d'y souder le pare-vapeur. Les tests de lissage effectués ont rapidement montré que la dalle tremblait et qu'elle ne pourrait pas supporter la charge des gravillons.

« Le Bureau d'Etudes Structure a refait tous les calculs de poids au m², avec et sans gravillons. Si le gravillon permettait de drainer l'eau, nous ne pouvions pas garder une isolation simple à cause de la forme de pente de la dalle existante impliquant une forte rétention d'eau. Nous avons ainsi préconisé à Foncia de basculer sur une solution en isolant penté autoprotégé apparent. Notre choix s'est porté sur les panneaux en polyuréthane d'IKO Insulations pour plusieurs raisons. D'abord, leur apport technique pour la réalisation du système penté, mais aussi leur coefficient thermique plus performant que

d'autres isolants. La réactivité des équipes et la disponibilité des produits en quantité ont été déterminantes pour ne pas retarder le chantier suite à ce changement complet et imprévisible du complexe initial. ».

Valentin CAZES, Conducteur de travaux IMPER France



Crédit photos : Rémi Jaouen pour IKO Insulations



Crédit photos : Rémi Jaouen pour IKO Insulations

■ L'accompagnement d'IKO Insulations sur le plan de calepinage



Crédit photo : Rémi Jaouen pour IKO Insulations
Ce chantier illustre également l'engagement d'accompagnement que voue IKO Insulations aux professionnels. Il a ainsi réalisé et fourni les plans de calepinage détaillés par terrasse puis par bâtiment, en tenant compte notamment des nombreux points singuliers existants sur les toitures de ces douze immeubles, et tout particulièrement du positionnement des évacuations des eaux pluviales. Ces plans de repérage des panneaux, avec marquage des colis, simplifient la mise en oeuvre. Un outil qui constitue un véritable gain de temps dans l'exécution et de gestion des quantités pour IMPER France dans l'avancée, en toute sérénité, du chantier.

VISUELS DISPONIBLES SUR SIMPLE DEMANDE AUPRÈS DU SERVICE DE PRESSE :
CABINET VERLEY – Contacts : DJAMELA BOUABDALLAH et EMILIE SAINT-PIERRE
Tél. : 01 47 60 22 62 – djamela@cabinet-verley.com – emilie@cabinet-verley.com – www.cabinet-verley.com



IKO Enertherm Alu XL Pro

IKO enertherm ALU XL PRO se distingue par ses dimensions inédites L. 1200 x l. 600 mm, deux fois supérieures aux standards du marché. Son format XL et léger est étudié pour garantir un confort de mise en oeuvre pour les artisans et réduire les découpes sur chantier..

Focus Produits

GAGNEZ DU TEMPS, DE LA POLYVALENCE ET DE LA SÉCURITÉ

PROFESSIONAL

GROHE

MARQUE
PRÉFÉRÉE
des Français

GROHE RAPID SL

GAIN DE TEMPS

Une seule pipe quelque soit votre configuration pour une installation facile et rapide

SÉCURITÉ

Étanchéité garantie en limitant le nombre de raccords

POLYVALENCE

S'adapte à tous les angles d'installation, une sortie verticale, droite, gauche ou arrière



NOUVEAUTÉ GROHE

PIPE ORIENTABLE

DIAM 100mm PVC



La plus grande ferme urbaine D'ASIE, en THAÏLANDE, choisit la membrane ULTRAPLY(TM) TPO pour l'étanchéité de sa toiture



Un projet de résilience climatique



Crédit photo LANDPROCESS

L'université Thammasat, l'une des plus anciennes institutions de Thaïlande, a fait construire la plus grande ferme urbaine d'Asie sur le toit de son campus à Rangsit situé à 40 km au Nord de Bangkok. Les 7 000 m², dédiés à l'agriculture biologique, font partie du projet TURF (Thammasat Urban Roof Farm) qui a pour objectif de contribuer à limiter les impacts du changement climatique tels que les inondations

fréquentes dans cette région. Landprocess, le cabinet d'architecture et paysagiste responsable du programme, et l'entreprise Zillion Innovation, ont choisi ELEVATE et sa membrane ULTRAPLYTM TPO pour étancher le toit sur 14 000 m² et accueillir cette végétalisation.

La membrane d'étanchéité ULTRAPLY TPO est en adéquation avec ce projet ambitieux de résilience climatique. Résistante aux racines*, elle permet de transformer les toitures « classiques » en espaces verts, voire en parcs publics comme pour ce campus, qui gèrent le stockage des eaux de pluie et réduisent l'effet d'îlot de chaleur. Deux enjeux essentiels pour cette ville métropolitaine très urbanisée. Cultivables, ces espaces verts permettent également de produire localement pour les cantines de l'université. ULTRAPLY TPO possède une longévité éprouvée de plus de 25 ans et résiste aux températures extrêmes, basses ou élevées, ce qui en fait une solution d'étanchéité durable.



Crédit photo LANDPROCESS

Dompter l'eau

La forme en H du bâtiment confère un relief « montagneux » à la toiture végétalisée. Inspirés des rizières en terrasses traditionnelles du nord de la Thaïlande, les niveaux en cascade, qui ralentissent 20 fois plus le ruissellement de l'eau de pluie, sont étanchés par la membrane ULTRAPLY TPO. Souple, grâce à sa quantité importante de caoutchouc dans sa formulation, elle épouse parfaitement le support notamment au niveau des relevés ou des détails à respecter comme les trottoirs, les socles ou les pots accueillant des plantes. L'eau est ensuite stockée dans quatre bassins de rétention et utilisée à 100 % pour l'irrigation des cultures de la ferme. Ce projet emblématique devrait être reproduit en Thaïlande et au-delà de ses frontières. Si la majorité des bâtiments était équipée d'une toiture végétalisée, la question des inondations pourrait être en partie réglée.



Crédit photos LANDPROCESS

Mise en oeuvre facilitée

La largeur maximale de 3 m et la soudabilité des joints à l'air chaud de la membrane ULTRAPLY TPO, ici lestée et d'une épaisseur de 1,1 mm^{**}, garantissent une installation rapide et économique par un professionnel agréé.



Crédit photos ZILLION INNOVATION

* Certificat EN 13948 et tests de résistance réalisés par l'organisme allemand FLL.

** Épaisseur de 1,1 mm pour ce chantier mais en France l'épaisseur standard pour un système végétalisé est de 1,5 mm, permettant une durée de vie supérieure à 30 ans.

Conjoncture et perspectives des industries des produits de construction : les résultats de l'enquête de tendances de l'AIMCC



L'AIMCC a organisé le 31 janvier une conférence pour présenter les résultats de son enquête annuelle de tendances. Les présidents de l'ensemble des organisations professionnelles, membres de l'AIMCC, fabricants de produits de gros œuvre, second œuvre et équipements ont été invités à y répondre en ligne entre décembre et janvier. 29 des 39 organisations professionnelles interrogées ont répondu, soit un taux de réponse de 74 % répartis de la manière suivante: 40 % gros œuvre, 47 % second œuvre et 13 % équipements.

Bilan de l'année 2023 : principaux résultats de l'enquête

Concernant le volume d'activité en 2023 (production vendue et non chiffre d'affaires) pour les produits entrant dans la construction, par rapport à 2022 : 86 % des répondants ont connu une baisse d'activité. 47 % d'entre eux estiment la baisse supérieure à -5 %. Les 14 % restants se partagent entre progression d'activité et stagnation.

Concernant les principaux facteurs de freins à l'activité des entreprises, la baisse générale d'activité en 2023 est principalement imputée à la baisse de la demande pour 35 % des répondants et aux conséquences de l'inflation avec l'augmentation des coûts pour 25 % d'entre eux. Parmi les autres freins cités : les contraintes de main d'œuvre pour 12 %, les tensions sur les prix d'approvisionnement pour 11 % et sur les prix de l'énergie pour 10 %, puis les disponibilités de matériels et matériaux pour 6 %.

Pour le niveau d'activité par filière, le gros œuvre déclare des résultats quasi identiques en 2023 par rapport à 2022, alors que le second œuvre affiche majoritairement une légère hausse. Les résultats des équipements sont beaucoup plus contrastés en fonction de la famille représentée.

Enjeux et perspectives pour 2024 : principaux résultats de l'enquête

Concernant l'opinion sur le volume d'activité (production vendue et non CA) en 2024 par

rapport à 2023 pour les produits entrant dans la construction, les industriels prévoient un fléchissement très significatif de l'activité en 2024 au regard de 2023 (déjà à la baisse). Pour la moitié des répondants, la baisse sera comprise entre -5 % et -10 %. Pour 26 % des répondants, elle sera plus importante (supérieure à -10 %). Seuls 20 % des répondants attendent une activité équivalente ou en légère hausse en 2024.

Les trois segments de marché prévoient une baisse d'activité, avec des variations plus ou moins importantes : le gros œuvre anticipe des résultats en baisse très importants, alors que le second œuvre prévoit des baisses mais pas au-delà de -15 % et que les équipements sont cohérents dans leurs réponses avec le second œuvre.

À la question quelle est votre opinion sur l'évolution des effectifs des entreprises de votre fédération en 2024 : 60 % considèrent que les effectifs devraient rester stables, voire progresser en 2024, malgré la conjoncture. Le second œuvre envisage majoritairement de voir stagner ses effectifs tout comme les équipements. Le gros œuvre envisage une diminution de ses effectifs.

À la question quels profils d'emplois seront les plus recherchés en 2024, près de la moitié des organisations professionnelles interrogées répondent celui des techniciens.

Concernant les principaux facteurs de freins à l'activité des entreprises en 2024, c'est sans surprise que les contraintes financières et la baisse de la demande sont très largement au centre des préoccupations des industriels, alors que les craintes pour 2023 portaient sur les tensions sur les prix d'approvisionnement et de l'énergie ou sur la pénurie de main d'œuvre.

Les principales attentes des entreprises de la filière construction pour 2024 sont (par ordre décroissant) : la maîtrise des coûts, la propriété des données et leur exploitation, la décarbonation, la transformation numérique, la formation des collaborateurs et le développement de la souveraineté nationale et européenne.

Les priorités de l'AIMCC pour 2024

Le soutien à l'activité des entreprises, en

exigeant des pouvoirs publics une politique de la relance du neuf et des rénovations d'ampleur, en massifiant la rénovation performante des bâtiments et en impulsant la solidarité de l'ensemble de la filière.

La compétitivité et l'autonomie stratégique, en accélérant la transition écologique tout en maîtrisant les coûts, en fortifiant la propriété des données de l'association et en maîtrisant leur exploitation.

La transition écologique, en impulsant et en accompagnant les feuilles de route de transition écologique de chaque famille de produits, en décarbonant les process, produits et ouvrages, en représentant les industriels dans le déploiement de la REP et d'actions d'économie circulaire (sobriété de l'utilisation des ressources naturelles, cadrage des conditions de réemplois,...).

Avec l'apport du CSF Industries pour la construction

L'AIMCC souligne son alignement sur les priorités de l'industrie et de la filière construction en termes de transition écologique et de compétitivité, mais aussi les progrès notables sur les projets « structurants » du Contrat Stratégique de Filière (actions collectives et innovations de rupture), notamment des feuilles de route de décarbonation des industries du ciment, du verre, des tuiles et briques et des routes.

Les nouveaux projets « structurants » démarrés fin 2023 se poursuivront en 2024 avec la participation active du secrétariat général du Conseil National de l'Industrie, pour bâtir un Plan de Sobriété Hydrique des industries pour la construction et une dizaine de projets d'économie circulaire dans la construction visant, en particulier, le développement du recyclage de produits en béton et en terre cuite, des peintures et des produits routiers.

Le mot de Philippe Gruat, président de l'AIMCC

Face aux multiples enjeux auxquels les industriels vont être confrontés en 2024, notre première priorité sera de soutenir leur activité, en exigeant des pouvoirs publics une politique de relance du neuf mais aussi la massification de la rénovation performante des bâtiments. Face

à une nouvelle crise financière, nous appelons de nos vœux la solidarité de l'ensemble de la filière car c'est par le dialogue et les échanges que notre secteur pourra traverser cette phase difficile. Notre deuxième priorité sera d'assurer compétitivité et autonomie stratégique aux industriels qui doivent accélérer la transition écologique, tout en maîtrisant les coûts dans une conjoncture complexifiée par l'augmentation des coûts salariaux liés à l'inflation, des prix de l'énergie et des matières qui ne reviendront pas à leurs prix initiaux et par leur obligation d'investir dans la R&D pour répondre aux objectifs de décarbonation. Notre ambition en 2024 sera également de continuer à impulser et accompagner les feuilles de route de transition écologique de chaque famille de produits et de représenter les industriels dans le déploiement de la REP pour contribuer à plus d'intégration de contenu en recyclé dans les produits. Enfin, nous continuerons à accompagner les industriels dans la mise en œuvre d'actions d'économie circulaire, en s'assurant que les produits réemployés soient toujours conformes aux normes actuelles, que les responsabilités assurantielles soient définies et que les metteurs sur marché de ces produits produisent des FDES.



L'AIMCC, Association des industries des produits de construction, regroupe les organisations professionnelles des fabricants de produits (matériaux, composants et équipements et systèmes) entrant dans la construction. Elle représente aujourd'hui plus de 7 000 entreprises de plus de 20 salariés, regroupées dans les 39 organisations professionnelles adhérentes, 430 000 emplois et 60 milliards d'euros de chiffre d'affaires sur le marché français.



RESIDEO - Vanne D'arrêt De Fuite D'eau L5

La vanne d'arrêt des fuites d'eau WiFi L5 Resideo Braukmann permet de couper automatiquement le flux d'eau à la source lorsqu'une fuite d'eau est détectée par le détecteur de fuites d'eau WiFi L1 inclus, protégeant ainsi le domicile contre tous dommages potentiellement coûteux...

Focus Produits

À Nanterre, l'agence d'architecture A26 transforme un immeuble de bureaux pour y accueillir une nouvelle école



L'Agence d'architecture A26 a été sélectionnée par SwissLife pour réhabiliter et restructurer complètement un immeuble de bureaux à Nanterre. Le nouvel ensemble accueille désormais les élèves des écoles du Digital Collège et du Metaverse College, auparavant installés dans les locaux du Collège de Paris à la Grande Arche. Ce chantier témoigne du savoir-faire et de l'expertise de la sixième agence d'architecture française en matière de transformation d'usage et de réversibilité des bâtiments. Un enjeu prioritaire à l'heure des objectifs de sobriété foncière.

Les élèves du Digital College et du Metaverse College ont découvert les locaux de leur nouvelle école à la rentrée de Janvier. Situé à Nanterre, dans un ancien immeuble de bureaux inoccupé depuis deux ans, ce nouvel espace de 3.500 m² et six étages a bénéficié d'une restructuration globale réalisée par l'Agence d'architecture A26.

De bureaux au « Dojo »

La transformation des bureaux a d'abord nécessité une demande d'autorisation de passage en Établissement Reçevant du Public

(ERP) délivrée par la mairie de Nanterre. L'agence d'architecture a ensuite reconfiguré les volumes existants et conçu de nouveaux espaces partagés (café, salle de sport, terrasses végétalisées et aménagées...). Enfin, des dégagements pour gérer les flux d'étudiants (escaliers, sorties de secours...) ont été créés. Au-delà d'être nécessaires pour opérer le changement de destination du site, ces interventions requièrent un savoir-faire spécifique afin de bien prendre en compte l'ensemble des besoins des nouveaux usagers.



Crédit photo : A26

« Ce type d'opérations demande une solide expérience puisqu'elle implique d'intégrer des considérations architecturales certes, mais également d'urbanisme, réglementaires, économiques, pédagogiques... », précise Carole Houssin, architecte A26, « ce chantier a ainsi demandé de longues phases de travaux préalables, comme l'étude des mobilités dans le quartier, la disposition des escaliers que nous avons dû redimensionner dans une trémie serrée, ou encore les systèmes de ventilation. Nous avons ici dû agir dans des espaces où l'école devra accueillir en moyenne 3 fois plus de personnes par mètre carré, ce n'est pas anodin. ».

Au-delà de la structure et des espaces, le site a également bénéficié d'une remise à neuf.

Du mobilier au choix des matériaux et des revêtements, en passant par les couleurs utilisées, A26 a travaillé en étroite collaboration avec les équipes du Digital College pour embarquer le public dans un univers japonisant.

Initialement renommé « La Fabrique », le nouvel ensemble immobilier a ainsi été baptisé « Le Dojo » pour renvoyer à l'ambiance et au design du lieu.



Crédit photo : A26

Un modèle de sobriété foncière

Ces dernières années, A26 a développé une expertise et un savoir-faire précieux en matière de réversibilité des bâtiments et de transformation des usages, portés par un contexte particulier. « Les objectifs de préservation des sols naturels, la raréfaction du foncier et les nouveaux modèles de travail contribuent à un changement d'approche de la profession », estime Marc Seifert, le Président de l'Agence d'architecture A26, « La loi Zéro Artificialisation Nette est une contrainte nouvelle qui nous questionne pour les nombreux enjeux que l'on connaît tous et dont les architectes doivent se saisir comme d'une opportunité. Mais nous n'avons pas attendu cette loi pour surveiller notre consommation foncière et la réversibilité fait logiquement partie de nos principaux objectifs depuis plusieurs années. Nous disposons ainsi en interne de toutes les compétences pour mener ces opérations de bout en bout, ce qui se traduit par une dizaine d'immeubles transformés par l'agence chaque année. ».

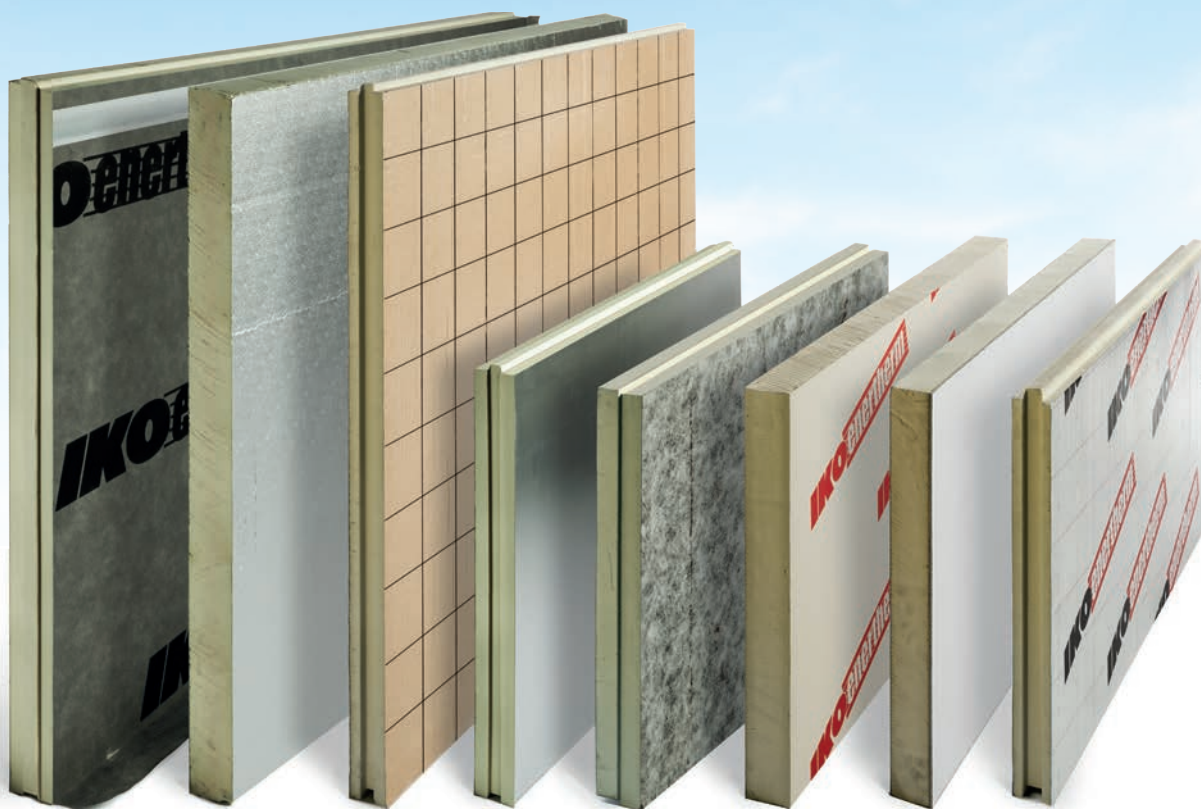


Crédit photo : A26



UNE SOLUTION POUR
CHAQUE APPLICATION

UN PANNEAU IKO ENERTHERM
POUR CHAQUE SOLUTION



www.enertherm.eu/fr

Rénovation énergétique des habitats et bâtiments : L'UFME porte haut et fort la fenêtre fabriquée en France



L'UFME (Union des Fabricants de MEnuiseries) représente la filière des portes et des fenêtres. Comptant 172 adhérents répartis sur l'ensemble du territoire national, elle a pour vocation d'accompagner et de défendre les intérêts des concepteurs, fabricants et installateurs de menuiseries, ainsi que les professions complémentaires à ces métiers. Composée de trois commissions (technique, sociale & formation et communication), l'UFME s'attache à représenter les intérêts des professionnels de la menuiserie en encourageant la promotion de menuiseries françaises de qualité, en proposant une offre de formations étoffée et en s'impliquant dans le suivi actif des grandes thématiques techniques. Par son dynamisme et l'expertise de ses membres, l'UFME participe aux débats d'actualité autour du secteur de la construction et de la rénovation des logements.

Bilan 2023 et feuille de route 2024 :

L'UFME met son expertise au service de l'avenir de la fenêtre française

Active pour défendre la fenêtre locale, performante et responsable, l'Union des Fabricants de MEnuiseries (UFME) valorise, auprès de tous les publics, l'industrie de la menuiserie française. Un secteur qui donne vie à la volonté de réindustrialisation avec plus de 189 000 emplois, et aux circuits courts. Son ambition : être reconnue comme un acteur de terrain de référence dans les discussions relatives aux politiques publiques d'aides à la rénovation énergétique. Avec pour objectif de participer aux débats et réflexions, elle mène des actions de sensibilisation tant au niveau national qu'europpéen.

«La fenêtre française constitue un accompagnateur incontournable de la rénovation énergétique des logements et des bâtiments publics et privés. Elle dispose de tous les atouts pour contribuer à l'accélération de la transition énergétique afin d'atteindre les objectifs de la Stratégie Nationale Bas Carbone. Le remplacement des fenêtres représente un investissement sur le long terme pour réduire durablement la consommation d'énergie primaire des logements. ».

Bruno Cadudal, Président de l'UFME



C'est une filière vertueuse qui s'appuie également sur plusieurs décennies d'expérience en matière d'économie circulaire. Par exemple, avec jusqu'à 90 % de composants recyclables pour les menuiseries en PVC, la fenêtre est une source constante de matières premières à réintégrer dans le cycle de production. Elle constitue plus est un investissement durable, puisque sa durée de vie est évaluée à trente ans minimum.

Cécile Sanz, Vice-Présidente de l'UFME



Crédit photos Solange Grenna

Autant de critères que l'UFME met en exergue dans son courrier adressé au Président de la République Emmanuel Macron :

« La fenêtre française ne peut pas être la grande oubliée des politiques de rénovation énergétique ».

Remettre la fenêtre française au coeur des politiques de rénovation énergétique

Si l'UFME applaudit l'effort historique du Gouvernement qui engage plus de 5 milliards d'euros pour la transition énergétique des logements, elle regrette que seulement 7 % des aides soient accordés au remplacement des parois vitrées.

Pourtant, le remplacement des fenêtres joue un rôle essentiel dans la réduction de la consommation d'énergies primaires. Il est, dans l'habitat collectif, souvent l'une des seules options possibles en action privative

pour sortir du statut de passoire énergétique. Il pourrait aussi constituer un moteur puissant pour embarquer les propriétaires dans les parcours de rénovation globale.

La rénovation des fenêtres améliore instantanément la qualité de vie des ménages français : confort thermique et acoustique, luminosité, qualité de l'air intérieur. Elle participe également à l'atmosphère esthétique des pièces de vie.

L'UFME propose ainsi de réorienter dès à présent l'effort budgétaire consenti vers cet investissement durable :

- en revalorisant le rôle et l'efficacité de la fenêtre pour lutter efficacement contre les passoires et les bouilloires thermiques, afin de réduire le reste à charge des ménages,
- en prenant en compte dans le dispositif d'aides le remplacement des fenêtres équipées de double vitrage de première génération fabriquées avant 2000,
- en supprimant le critère de multigestes et en soutenant le développement du phasage des travaux,
- en maintenant la TVA à 5,5 % pour la pose de fenêtres performantes.

Cette année, l'UFME, avec ses partenaires du Pôle Fenêtre FFB, prévoit le lancement d'une étude technique de l'impact du changement des fenêtres dans l'amélioration des performances thermiques des bâtiments.

Accélérer encore sur les engagements environnementaux avec en ligne de mire l'évolution de la charte FERVAM

Mobilisée pour limiter l'impact environnemental de la Filière Portes et Fenêtres en agissant collectivement sur les leviers de décarbonation, l'UFME est reconnue pour son engagement actif et précurseur en faveur de l'économie circulaire et de la transition écologique des bâtiments.

■ Elaboration d'une charte FERVAM 2



La création du réseau FERVAM (Filière Engagée pour le Recyclage et la VALorisation des Menuiseries) témoigne de sa démarche. Depuis quatre ans, le nombre de signataires n'a cessé d'évoluer. Au nombre de 137 (+ 27 % en 2023), dont la moitié sont des adhérents de l'UFME, les signataires Fervam sont acteurs et prônent :

- le respect des bonnes pratiques de traitement des menuiseries en fin de vie,
- le développement des démarches d'éco-conception (dont l'intégration de matières recyclées),
- la valorisation en boucle fermée des menuiseries déposées.

L'UFME élargit également le spectre des acteurs impliqués, avec par exemple l'arrivée

d'entreprises générales parmi les récents signataires.

La nomination de Maelenn Rougié, au poste de chargée de mission Environnement, va permettre de renforcer l'animation nationale et la densification de ce réseau. Elle s'attachera à garantir et développer les engagements afin qu'ils continuent à répondre aux attentes de la filière et contribuent efficacement aux enjeux majeurs liés à la réduction de l'impact environnemental. Au-delà de poursuivre la campagne de recrutement pour compléter le maillage territorial de collecte, le groupe de travail dédié fera évoluer la charte vers une version FERVAM 2, actualisant les engagements des signataires en phase avec les travaux collectifs menés par l'UFME.

■ Accélérer sur la REP PMCB et accompagner les industriels vers la REP EIC pour favoriser les emballages responsables

En tant que membre fondateur et actionnaire de l'éco-organisme Valobat, l'UFME a oeuvré dans les préparatifs de la REP PMCB par ses actions collectives en faveur de :

- la création d'une famille de produits dédiée aux menuiseries contenant du verre, parois vitrées et produits de construction connexes (inscrite dans le Décret Périmètre fin 2021),
- la mise en place d'objectifs spécifiques de recyclage des matériaux composant les menuiseries (dont le verre),
- la collecte séparée et intégrée des menuiseries contenant du verre plat,
- la valorisation des composants de menuiseries recyclés en boucle fermée.

En 2024, elle prend la présidence du Comité de Secteur Menuiseries Parois vitrées et Produits connexes pour poursuivre les travaux.

Toujours dans l'anticipation et la veille, l'UFME ambitionne de préparer ses adhérents à la mise en application en 2025 de la future REP Emballages Industriels et Commerciaux (EIC), qui constitue un autre enjeu majeur pour la filière. Elle a créé en 2023 un groupe de travail

dédié aux emballages des menuiseries, qui réunit une quarantaine de participants (fabricants, installateurs, entreprises de valorisation des déchets), adhérents à l'UFME et/ou signataires de la charte FERVAM de l'UFME. Première action : la réalisation de cinq fiches « Emballages » dédiées au recyclage des emballages des menuiseries. Elles sont complétées d'une « Fiche synthèse sur les consignes de tri des déchets d'emballages de menuiseries ». Définissant les bonnes pratiques pour une valorisation optimale des déchets d'emballages, elles fournissent toutes les clés pour anticiper les prochaines exigences réglementaires et sensibiliser aux bonnes pratiques.

Prochainement une fiche dédiée à la palettisation des menuiseries en fin de vie sera publiée, complétant ainsi la documentation UFME mise à la disposition des professionnels de la Filière et de leurs partenaires de collecte et valorisation.

■ Accompagner les acteurs du bois



Côté Bois, l'UFME a poursuivi activement ses actions en participant aux campagnes de communication menées par le CNDB, avec le

soutien financier du Codifab. La création en 2023 du groupe de travail Bois et Mixte bois-aluminium illustre sa volonté d'aller encore plus loin. Il travaille notamment sur les enjeux d'assurance des ateliers de fabrication ou encore ceux liés aux impacts environnementaux de ces menuiseries intégrant des ressources renouvelables. Ces travaux se concrétiseront très prochainement par l'édition de guides spécifiques.

Autre chantier majeur que ce groupe continuera à développer en 2024 : le futur Règlement européen contre la déforestation et la dégradation des forêts (RDUE). Applicable au 1er janvier 2025, il demande notamment la traçabilité de l'origine de tous les bois utilisés dans les produits, concernant tout particulièrement les menuiseries bois et mixtes bois-aluminium.

■ Aller toujours plus loin

L'UFME ambitionne d'accompagner ses adhérents dans la valorisation de leur engagement environnemental, dont notamment l'éligibilité à la taxonomie verte européenne. Elle travaille également sur la transition de la filière vers la réduction et la traçabilité des substances dans les produits.

■ Agir aussi au niveau européen

Sa représentativité internationale permet également à l'UFME de rester à l'écoute des problématiques européennes et de mettre en place des actions selon les actualités réglementaires et environnementales. En 2024, elle maintiendra ses collaborations avec :

l'EPPA, l'association professionnelle européenne qui représente les fabricants de systèmes en PVC pour les fenêtres et les produits connexes de construction en Europe,

EuroWindow, association européenne des fabricants de fenêtres et portes, qui est partie prenante des institutions européennes lors de l'élaboration d'un cadre juridique pouvant impacter la filière. L'UFME est partenaire de la campagne européenne initiée par EuroWindow pour massifier la rénovation des bâtiments en Europe.

Asseoir son expertise technique de pointe

■ Développement du premier logiciel de modélisation acoustique

Depuis plusieurs années, l'UFME soutient la recherche avec pour objectif de proposer des solutions innovantes. Sa participation active aux travaux inédits qu'elle a initiés fin 2019 dans le cadre de la thèse « Développement d'un outil numérique pour l'évaluation des performances vibro-acoustiques des fenêtres », financée par

le CODIFAB, illustre sa démarche.

L'UFME ambitionnait de mettre à la disposition de la profession les informations scientifiques et techniques permettant d'évaluer, avant la fabrication, les performances acoustiques des fenêtres fabriquées en France. Aujourd'hui, la thèse aboutit au développement du premier logiciel de simulation et modélisation acoustique de la fenêtre. Il sera mis à disposition des adhérents UFME cette année.

Votre nouveau guide de l'armoire à docs 2024

[Lire le guide](#)



Révision du Règlement F-Gaz : c'est fait !



Pascal Poggi

Suivi réglementaire



Dernière MINUTE Révision du Règlement F-Gaz : c'est fait !



Pascal Poggi pour Batimedia

Le 29 Janvier 2024, le Conseil de l'Europe a adopté la révision du Règlement Européen F-Gaz pour limiter l'emploi de substances contribuant à l'effet de serre, ainsi qu'une révision du Règlement Ozone datant de 2009 pour réduire encore les gaz qui participent à diminution de la couche d'ozone.

Le nouveau Règlement F-Gaz pèse 179 pages (<https://data.consilium.europa.eu/doc/document/PE-60-2023-INIT/en/pdf>). Dire que nous avons tout lu serait exagéré : c'est un processus. Le texte sur les substances qui appauvrissent la couche d'ozone se trouve ici : <https://data.consilium.europa.eu/doc/document/PE-61-2023-INIT/en/pdf>. En revanche, la procédure d'adoption définitive du nouveau règlement F-gaz est désormais très claire : le Conseil de l'Europe, le Parlement Européen et la Commission ont adopté le texte dans les mêmes termes. Il sera publié au Journal Officiel des Communautés Européennes et entrera en vigueur 20 jours après sa publication. Au Conseil de l'Europe, qui rassemble les gouvernements des 27 pays membres, 24 pays ont voté en faveur de la révision du règlement F-Gaz, dont la France, deux se sont abstenus – la République Tchèque et l'Italie – en émettant des réserves. Un seul, la Hongrie, a voté contre. Les explications du vote de la Hongrie sont disponibles seulement en Hongrois (<https://data.consilium.europa.eu/doc/document/ST-5599-2024-ADD-1/x/pdf>), ce qui ne facilite pas leur compréhension. Deuxième point parfaitement clair à la lecture du texte :

sa portée dépasse largement le monde de la climatisation et de la thermodynamique et touche même les activités de rénovation et d'entretien du bâtiment.

GWP calculé sur 100 ans et sur 20 ans

Selon le troisième considérant du nouveau règlement F-Gaz, sa version datant de 2014 a conduit à une baisse régulière, année après année, des émissions de gaz fluorés à effet de serre, notant une baisse de 37% en tonne métriques et de 47% en tonnes équivalent CO2 entre 2015 et 2019. Le même considérant note un net mouvement vers l'emploi de réfrigérants naturels, dont l'air, le CO2, l'ammoniac, les hydrocarbures (R290, R600) et l'eau. Le but, toutefois, demeure une baisse de 90% d'ici 2050, par comparaison avec 2015.

Le considérant n°7 aborde la question des PFAS, soulignant qu'il vaut mieux utiliser des gaz à faible GWP qui ne se dégradent pas en PFAS dans l'atmosphère, et rappelant que depuis 2023, une proposition de restriction de la fabrication, de mise sur le marché et d'emploi des gaz se dégradant en PFAS a été soumise à l'ECHA (European Chemical Agency) et fait son chemin.

Le 8ème considérant souligne que le GWP (Global Warming Potential ou PRG pour Pouvoir de Réchauffement Global) des réfrigérants doit être calculé sur 100 ans, mais comme il y a urgence à réduire le réchauffement de l'atmosphère, le GWP calculé sur 20 ans – et nettement plus frappant – doit être utilisé quand il est disponible. L'annexe 1 du règlement F-Gaz contient d'ailleurs une liste des fluides HFC avec leur GWP calculé sur 100 ans et sur 20 ans. Pour le R32, par exemple, le GWP sur 100 ans n'est que de 675, mais il atteint 2 690 sur 20 ans.

Les dispositions qui concernent le bâtiment

A compter du 1er janvier 2025, toute dépose d'isolant thermique ou d'autres matières contenant des gaz fluorés (listés dans l'annexe 1 et la section 1 de l'annexe 2 du nouveau règlement) doit conduire à la destruction de ces gaz et être exécutée par des personnes qualifiées. S'il n'est pas possible de déposer correctement ces composants, le propriétaire du bâtiment

ou l'entreprise devra rédiger un document expliquant cette impossibilité, conserver ce document durant 5 ans et le rendre disponible à la demande durant cette période.

A compter du 31 décembre 2027, les Etats Membres devront avoir mis sur pied une solution de financement de la récupération et de la destruction des gaz fluorés contenus dans les matériaux et dans des équipements, notamment les équipements électriques et électroniques.

Au plus tard deux ans après l'entrée en vigueur du nouveau règlement F-Gaz, la Commission Européenne doit établir les compétences minimales nécessaires pour collecter et détruire les gaz fluorés contenus dans les équipements et matériaux, ainsi que les critères de certification de ces compétences.

A compter du 1er janvier 2027, tous les équipements contenant des gaz fluorés doivent porter une étiquette indiquant :

- que l'équipement contient un gaz fluoré,
- la désignation de ce gaz (R410A, R32, ...),
- la quantité de gaz fluorés à la fois en poids et en équivalent CO2 contenu dans l'équipement et le GWP de ce gaz.

En cas de rénovation de l'équipement et de retrofit avec un autre gaz, l'étiquette doit être modifiée.

Les interdictions

L'emploi d'un gaz dont le GWP est égal ou supérieur à 2500 est interdit pour la maintenance et l'entretien d'équipements de réfrigération dont la charge atteint ou dépasse 40 tCO2eq. A compter du 1er janvier 2025, l'interdiction s'applique à tous les équipements, quelle que soit leur charge, sauf pour les équipements destinés à refroidir des produits à des températures inférieures à -50°C.

Cette interdiction s'appliquera à compter du 1er janvier 2030 aux gaz recyclés dont le GWP ≥ 2500.

A compter du 1er janvier 2026, l'emploi de gaz dont le GWP \geq 2500 est interdit pour la maintenance et l'entretien des pompes à chaleur et des systèmes de climatisation, sauf s'il s'agit de gaz recyclé.

A partir du 1er janvier 2032, l'emploi de gaz avec GWP \geq 750 est interdit pour la maintenance et l'entretien d'équipement de réfrigération stationnaire, à l'exception des groupes de production d'eau glacée (chillers), sauf s'il s'agit de gaz recyclés.

Production et mise sur le marché des HFC

La production de HFC est autorisée par les producteurs ayant reçu des quotas de production. Ces quotas seront alloués par la commission d'ici le 1er janvier 2025, sur la base des productions déclarées au titre de l'année 2022. Ces quotas seront révisés tous les 3 ans.



Pascal Poggi pour Batimedia

De même, la mise sur le marché de HFC est subordonnée à l'allocation de quotas par la Commission. Doc. PP

Les émissions de HFC durant la production seront considérées comme une mise sur le marché durant l'année où elles se produisent. Les quotas de mise sur le marché seront alloués par la Commission d'ici le 31 Octobre 2024, à partir des quantités mises sur le marché par chaque acteur durant les trois années précédentes. Ces quotas de production et de mise sur le marché seront payants au prix de 3 €/TonneCO₂eq. Les metteurs sur le marché et les producteurs peuvent choisir de ne pas payer la totalité du quota qui leur est alloué, leur allocation

devient alors la partie qu'ils ont effectivement payée. Le reste sera annulé et non redistribué. Les équipements préchargés entrent dans le quota, leurs metteurs sur le marché (fabricants et importateurs) doivent disposer du quota adéquat. Enfin, tous les gaz fluorés importés dans l'Union Européenne seront considérés comme des gaz vierges.

Les interdictions équipement par équipement

L'article 11 du nouveau règlement pose des interdictions de principe, elles sont précisées dans l'Annexe IV, page 152 et suivantes.

Pour la réfrigération stationnaire :

- plus de HFC dans les frigos domestiques à partir du 1er janvier 2025,
- plus de fluides dont le GWP \geq 150 dans les équipements de réfrigération commerciale à compter du 1er janvier 2025, sauf dans les chillers,
- plus de fluides dont le GWP \geq 150 dans les chillers jusqu'à 12 kW à partir du 1er janvier 2027,
- plus de fluides dont le GWP \geq 750 dans les chillers >12 kW à partir du 1er janvier 2027,
- plus de fluides fluorés dans les chillers jusqu'à 12 kW à partir du 1er janvier 2032.
- Plus de fluide dont le GWP \geq 150 dans les pompes à chaleur et les équipements monoblocs de climatisation jusqu'à 12 kW à compter du 1er janvier 2027, sauf si c'est dangereux, auquel cas la limite est portée à un GWP de 750.

MONOBLOC S



Pascal Poggi pour Batimedia

Les jours du R32 sont comptés. Doc. PP

- Pour les équipements ci-dessus, interdiction des fluides fluorés à compter du 1er janvier 2032.

- Pour les équipements ci-dessus d'une puissance comprise entre 12 et 50 kW, interdiction des gaz fluorés dont le GWP ≥ 150 à compter du 1er janvier 2027, sauf si c'est dangereux, auquel cas la limite est portée à 750.

- Interdiction des gaz fluorés dont le GWP ≥ 150 dans tous les autres équipements de climatisation et pompes à chaleur monoblocs à partir du 1er janvier 2030, toujours sauf si c'est dangereux auquel cas la limite passe à 750.

- pour les systèmes de climatisation monosplit contenant moins de 3 kg de gaz fluorés, limitation du GWP à 750 au 1er janvier 2025. Le R32 (675) demeure, le R410a (2100) disparaît dans 11 mois.

- les pompes à chaleur air/eau split, donc avec liaison en fluide entre l'unité extérieure et l'unité intérieure, de 12 kW ou moins, limitation du GWP à moins de 150 à partir du 1er janvier 2027 : plus de pac R32 en split à cette date.

- systèmes air/air de 12 kW ou moins, limitation du GWP à moins de 150 au 1er janvier 2029. Pour l'instant, les fabricants n'ont pas dévoilé de fluide capable de remplacer le R32 dans cet emploi, sauf certains fabricants asiatiques, dont Haier, qui présentent déjà des multisplits air/air au R290.

- Pour tous les splits jusqu'à 12 kW, plus de gaz fluorés à compter du 1er janvier 2035.

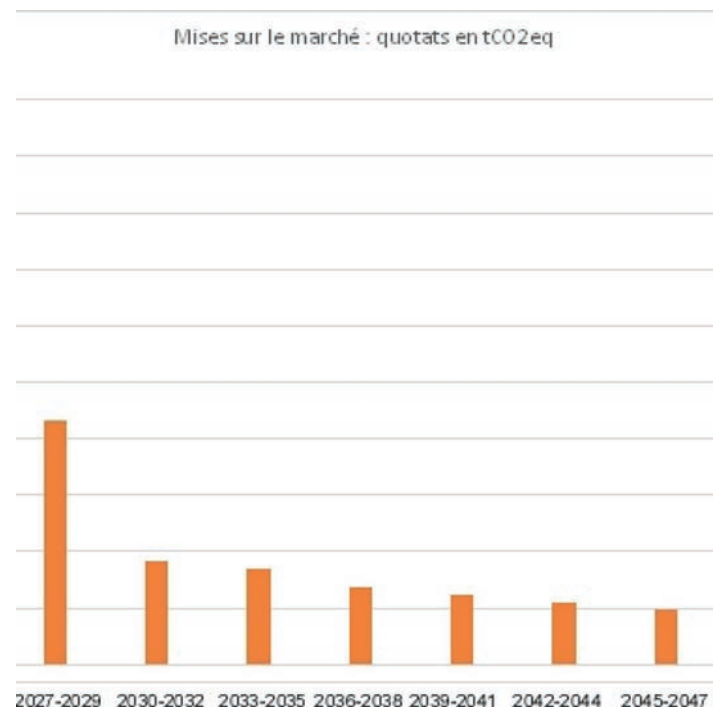
- Pour tous les splits de plus de 12 kW, limitation du GWP à moins de 750 à partir du 1er janvier 2029.

- pour la catégorie ci-dessus – splits de plus de 12 kW – limitation du GWP à moins de 150 à partir du 1er janvier 2033.

Baisse des quotas de mise sur le marché

En partant d'une base de 178 700 479 tonnesCO2eq de HFC en 2015, le nouveau règlement F-gaz prévoit neuf périodes de décroissance, de 2025 – 2026 avec 23,99 % du quota initial, à 2048 -2049 avec 2,35 du quota initial, avant d'arriver à 0 en 2050.

Comme le montre le tableau ci-dessous, la baisse des quotas est particulièrement rapide jusqu'à la troisième période. Ce sont des quotas globaux, exprimés en tCO2eq : les fluides à fort GWP nécessaires pour la maintenance des systèmes existant, comme le R410a (2100), le R134a (1430), le R407C (1800) vont consommer une part importante de ce quota, jusqu'au moment de leur interdiction en maintenance.



Pascal Poggi pour Batimedia

Il faut maintenant laisser un peu de temps aux industriels pour annoncer leur stratégie. Ceux de la détente directe qui fabriquent et commercialisent de grands systèmes à détente directe comme les DRV, à destinations des bureaux et de l'hôtellerie, vont peut-être amorcer un retour vers les solutions à eau glacée.

La nouvelle membrane d'étanchéité auto-adhésive « rubbergard™ epdm sa » d'Elevate choisie pour rénover la toiture du bâtiment « wattenfabriek » à herzele (belgique)



Construit à Herzele il y a près de 100 ans (1925), le bâtiment « Wattenfabriek » abritait à l'origine une filature de coton, d'où son nom actuel. L'usine textile a fermé en 1970 et après avoir vu se succéder plusieurs propriétaires, le bâtiment a été abandonné. En 2009, la ville en a fait l'acquisition afin de créer un programme de 2 500 m² aux usages multiples. Après une transformation complète entreprise entre 2010 et 2012, la Wattenfabriek a ouvert ses portes. Elle accueille depuis une bibliothèque, une académie de performances et d'arts visuels, des espaces destinés aux activités socio-culturelles, une radio locale et des bureaux.

Début 2020, un violent orage a endommagé une grande partie de la toiture terrasse haute recouverte d'une étanchéité PIB. Protégée temporairement par un lestage à l'aide de sacs de sable, elle avait besoin d'une réfection urgente. La ville de Herzele a fait appel à ELEVATE qui a préconisé l'installation de panneaux de recouvrement ISOGARD HD pour stabiliser le support et de membranes d'étanchéité auto-adhésives RUBBERGARD™ EPDM SA (1,5 cm d'épaisseur).

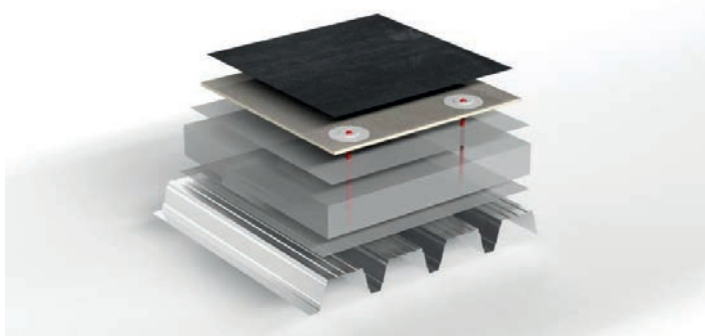
Dévoilée à l'occasion du dernier BATIMAT, la nouvelle solution RUBBERGARD™ EPDM SA répondait au principal enjeu de ce chantier en site occupé : rénover vite et avec un minimum de nuisances pour ne pas gêner les usagers durant les travaux. Sa mise en oeuvre simple et efficace, soit un gain de temps multiplié par 2,5 en moyenne en comparaison d'un système EPDM traditionnel, a permis la pose de 600 m² en une journée par deux compagnons. Pas de bruit de chalumeau ou d'odeurs également dans le bâtiment ! Sans flamme ni solvant à appliquer, la membrane d'étanchéité auto-adhésive RUBBERGARD™ EPDM SA est gage de sécurité et de confort pour les occupants comme pour les professionnels. Sa technologie Secure Bond brevetée garantit une adhérence optimale et durable au support. Comme la version traditionnelle RUBBERGARD™ EPDM, elle possède une durée de vie de plus de 50 ans, résistant à l'ozone, aux UV et aux écarts de températures importants.



Crédit photo ELEVATE



Crédit photo ELEVATE



Crédit photo ELEVATE

La qualité jusqu'aux extrémités de la membrane

L'adhésif Secure Bond est appliqué en usine sur toute la membrane RUBBERGARDTM EPDM SA. Le grammage, identique jusqu'aux extrémités, garantit une adhérence parfaite. Un gage de qualité supplémentaire pour l'entreprise, et les maîtres d'oeuvre et d'ouvrage qui ne craignent plus les vents violents. Une fois la membrane RUBBERGARDTM EPDM de 3 m de large déroulée et placée au bon endroit sur le toit, en suivant le plan de calepinage, il suffisait aux deux couvreurs de décoller le film protecteur et de maroufler la nappe, repositionnable si besoin. Plus d'application de colle même en liaison, plus de temps d'attente entre la couche sur le produit et celle sur le support et plus d'émanations de solvants (COV) ! La colle étant directement intégrée à la membrane EPDM, nul besoin de déplacer des seaux d'adhésifs. Un confort supplémentaire pour les professionnels.



Crédit photo ELEVATE

Un accompagnement à chaque étape elevate a fourni une assistance complète pour ce projet :

calculs de résistance à l'arrachement via les pressions du vent et la définition du nombre de fixations nécessaires pour les panneaux de recouvrement ISOGARD HD, – préparation du plan de calepinage pour les membranes RUBBERGARDTM EPDM SA,

accompagnement des techniciens pendant l'installation afin de réaliser les travaux conformément aux instructions et spécifications techniques de ELEVATE.

Un nouveau segment du marché photovoltaïque grandit en 2024 : les solutions photovoltaïques en kit



Pascal Poggi
Actualité salon

live
BatiMédia

Open Energies
LES SYSTÈMES ÉNERGÉTIQUES INTELLIGENTS
23 & 24 janvier 2024 • Eurexpo Lyon France



Un nouveau segment du marché photovoltaïque grandit en 2024 : les solutions photovoltaïques en kit



Pascal Poggi pour batimédia

Nous avons observé plusieurs tendances au salon Open Energies 2024, dont la première édition s'est tenue à Eurexpo Lyon, les 23 et 24 janvier 2024. La plus frappante était certainement le rapide développement des offres de solutions photovoltaïques en kit. Un

grand pas en avant pour la démocratisation de l'électricité photovoltaïque.

Nous avons commencé notre marathon des salons du premier semestre par Open Energies à Lyon. Nous enchaînerons avec Hyvolution les 30 et 31 janvier, Porte de Versailles à Paris. C'était la première édition de Open Energies, organisé par le département GreenTech+ de GL events Exhibitions Operations qui gère également 7 autres manifestations : BePOSITIVE, HyVolution, Expobiogaz, Paysalia, Rocalia, Eurobois et Piscine Global Europe. Si tout va bien, Open Energies qui est avant tout consacré à la production d'électricité photovoltaïque, à son pilotage, à son stockage et à ses usages décentralisés, comme la recharge de véhicules électriques, se tiendra à Eurexpo Lyon, tous les deux ans, en alternance avec BePositive. La Prochaine édition aura lieu à Eurexpo Lyon les 10 et 11 mars 2026. Cette première édition a accueilli 4 833 visiteurs professionnels. Les exposants étaient d'ailleurs plutôt satisfaits.

ECOGREEN Energy

Lorsqu'on visite un salon, surtout un nouveau salon, nous avons des réflexes : d'abord trouver le centre de presse, regarder s'il abrite les communiqués et les documentations des exposants, puis on se lance en commençant à un bout et on marche jusqu'à l'autre extrémité, pour être sûr de voir chaque exposant. A Open Energies, c'était simple : le salon occupait seulement le hall 7 d'Eurexpo et accueillant environ 130 exposants. A Light + Building 2024, que nous visiterons à Francfort du 3 au 8 mars prochains, ce sera plus compliqué : le salon rassemblera plusieurs milliers d'exposants.



Pascal Poggi pour batimédia

Bref, à Open Energies, le premier exposant sur lequel on tombe en sortant du centre de presse est ECOGREEN Energy. Avec un nom comme ça, c'est naturellement une entreprise qui est née à Paris en 2008. Son site de production est installé en Chine et s'est développé pour atteindre 2GWc de capacité de production annuelle de modules PV depuis 2023. Leur siège social se trouve à Jiangsu, en Chine, et l'entreprise possède un centre de commercialisation à Shanghai, une succursale en France, à Champs-sur-Marne, et un centre de stockage aux Pays-Bas. Doc. PP



Pascal Poggi pour batimédia

A Open Energies, ECOGREEN Energy présentait notamment son système Atlas Home Kit, disponible depuis quelques mois sur le marché français. Il s'agit d'un kit photovoltaïque Plug'n Play qui comporte un panneau PV de 410 Wc avec sa structure de support adaptée soit à une pose au sol, soit à un accrochage au mur, un câble électrique de 5 m, un micro-onduleur, 2 réservoirs d'eau compressibles et une plaque de lestage, un ensemble de fixation pour montage sur balcon, 4 goujons d'ancrage pour fixation sur du béton et une prise intelligente.



Pascal Poggi pour batimédia



Pascal Poggi pour batimédia

Atlas Home Kit utilise des micro-onduleurs Hoymiles. Il est possible d'installer deux kits en parallèle, avec un maximum de quatre panneaux en raison du dimensionnement du câble de raccordement. Doc. PP

Home Kit d'ECOGREEN Energy est naturellement associé à une application qui communique avec la prise intelligente. L'application restitue la production en temps réel et l'archive en ligne. Le kit, une fois installé au sol sans outil ou avec une perceuse pour une installation au mur, est branché à une prise du logement. Les électrons étant paresseux, ils vont à la source de consommation la plus proche : les appareils électriques du logement. Dès la fin du premier trimestre 2024 ECOGREEN Energy proposera en plus une solution de stockage d'électricité domestique modulaire pour accompagner son offre Home Kit. Il s'agira de modules de 1 kWh, associables en parallèle jusqu'à 5 modules.

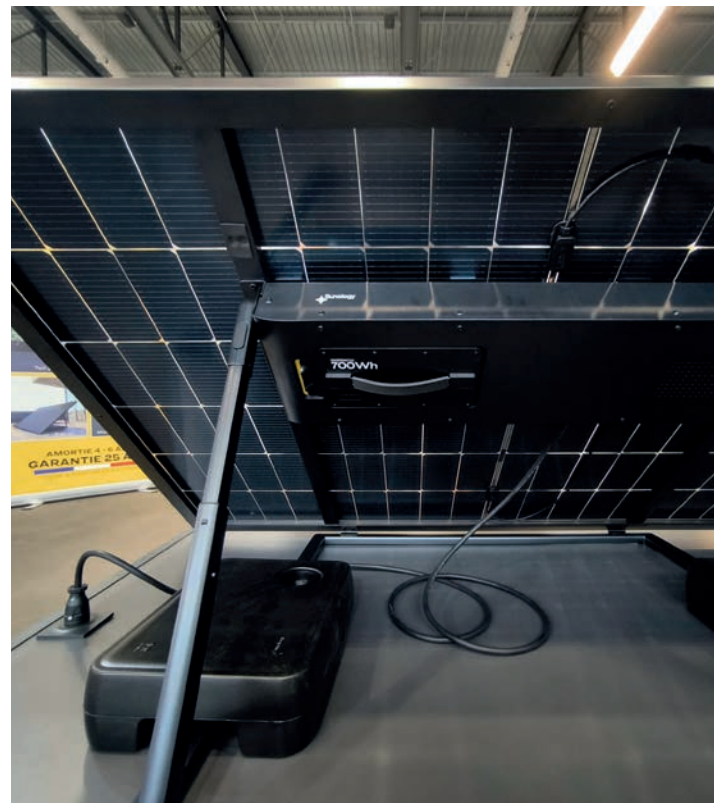
En ce qui concerne le dimensionnement des systèmes avec stockage, ECOGREEN Energy recommande 1 kWh de stockage avec un kit de 410 Wc. Un panneau de 410 Wc peut produire jusqu'à 2 kWh par un jour bien ensoleillé. Deux kits peuvent être associés un micro-onduleur chacun ou à un seul onduleur de 800 W, ainsi qu'à deux batteries de 2 kWh au total.

ECOGREEN Energy vend son kit directement au

consommateur final, mais à Open Energies, de nombreux professionnels ont manifesté leur intérêt pour cette solution facile à mettre en œuvre. Le prix de la batterie de stockage n'est pas encore défini, mais un système Atlas Home Kit, comprenant un panneau de 410 Wc, un micro-onduleur, les accessoires de fixation et la structure, est proposé à 650 € TTC.

autoconso propose un kit photovoltaïque avec stockage intégré

Le français autoconso (<https://www.autoconso.fr/>), de son côté s'adresse aux professionnels – artisans, distributeurs et tous ceux qui veulent se lancer dans l'offre de solutions solaires photovoltaïques – avec la station solaire recto-verso prête à brancher. La station est évolutive. La version de base se compose d'un module photovoltaïque biface de 405 Wc, avec la possibilité de raccorder jusqu'à 4 stations sur une seule prise d'électricité du logement, et de son système de fixation au mur ou au sol.



Pascal Poggi pour batimédia

Au dos des panneaux, un logement aménagé permet d'ajouter un stockage d'électricité de 700 Wh, simplement en l'introduisant dans le compartiment prévu pour ça. Doc. PP



Pascal Poggi pour batimédia

Même Thermador, importateur de solutions de chauffage, de pompes et de vannes d'équilibrage, bien connu depuis plus de 35 ans, présentait une solution de kits solaires photovoltaïques à OpenEnergies. Thermador propose 3 kits : KPV4 de 420 Wc (1100 € HT), KPV8 de 840 Wc (2060 € HT) et KPV16 de 1680 Wc (3600 €).

Son offre de base, KPV4, se compose d'un module PV de 420 Wc constitué de demi-cellules N Type TOP CON, garanti 25 ans et avec une puissance garantie de 87,4% au bout de 30 ans, d'un support réglable, d'un micro-onduleur de 400 W, d'un câble de 3 m pour raccorder le micro-onduleur à la prise du logement, d'une prise-compteur communiquant en WiFi et d'une application pour smartphone pour suivre la production. La version KPV8 comporte deux modules PV et un micro-onduleur deux voies de 800 W. KPV16 se compose de 3 modules PV et d'un micro-onduleur quatre voies de 1600 W. Le support permet un montage au sol ou au mur. Thermador met en avant l'alliance d'une pompe à chaleur et de ses kits photovoltaïques.



Pascal Poggi pour batimédia

Le chinois Ipvisola (Zhejiang Isola New Energy Co. Ltd) propose un kit photovoltaïque constitué à partir de ses panneaux souples, d'un micro-onduleur de 800 W, de câbles de raccordement et d'un kit de support qui se prête à une installation au sol, au mur ou en avant d'un balcon. Les panneaux souples peuvent aussi être simplement attachés à la rambarde d'un balcon. Doc. PP



Pascal Poggi pour batimédia

TSUN mettait lui-aussi en avant neuf kits photovoltaïques simples à installer sur balcon, au sol, au mur, inclinés, verticaux, etc. Même recette : panneau PV de 405 ou 410 Wc, micro-

onduleur de 400 ou de 800 W réglable, support, câbles de raccordement, prise-compteur WiFi, etc. doc. PP



Pascal Poggi pour batimédia

L'autrichien Sonnekraft, longtemps un pionnier du solaire thermique, a pris le virage du photovoltaïque. Il montrait à Open Energies deux offres nouvelles : ce panneau hybride photovoltaïque et thermique à la fois, ainsi qu'une mini-centrale électrique prête à brancher comportant un ou plusieurs modules de 350, 650, 975, 1300, 1625, 1950 ou 2275 Wc, l'onduleur, un câble de 3 m, une rallonge de 2 m, les accessoires de raccordement à l'armoire électrique et les kits de fixation murale ou au sol. Les prix allaient de 390 à 1 340 € HT selon la puissance. Une promotion spéciale durant Open Energies proposait une réduction de 390 € HT. Doc. PP

DÖRKEN MEMBRANES



DELTA-XX PLUS® UNIVERSAL Par DOERKEN

La solution universelle pour tous vos projets de toitures et façade. Doerken, spécialiste dans l'enveloppe du bâtiment est fabricant des écrans DELTA : écrans de sous-toiture, pare-pluie, étanchéité à l'air, protection des fondations et du dallage, drainage de toitures-terrasses.

Focus Produits

Isover - Isoconfort fait peau neuve grâce à la nouvelle génération de laine de verre !



Après la sortie de sa gamme d'isolants dotés de la nouvelle génération de laine de verre pour les combles perdus (IBR), et de la gamme dédiée aux cloisons (PAR PHONIC), Isover s'attaque à sa gamme dédiée à l'isolation des combles aménagés avec Isoconfort !



Les nombreux bénéfices d'isoconfort en nouvelle génération de laine de verre



Un confort de pose inégalé : une laine douce au toucher, facile à découper et à manipuler, avec une belle couleur crème. Isoconfort en nouvelle génération de laine de verre a été étudié pour obtenir une matière douce, avec une tenue mécanique exemplaire, maniable et légère. Une ergonomie pensée et travaillée pour une pose plus agréable.



Isoconfort est fabriqué en France à partir de verre recyclé (en moyenne 50 % et jusqu'à 80 %) et d'un liant 100 % biosourcé issu de l'industrie céréalière et sucrière.



10 brevets au total ont été déposés pour la composition de la nouvelle génération de laine de verre.

Isoconfort en nouvelle génération de laine de verre dispose d'une Fiche de Déclaration Environnementale et Sanitaire

(FDES) qui témoigne des efforts déployés tout au long du processus de production pour favoriser son éco-circularité : de l'utilisation de verre recyclé en amont à sa recyclabilité en fin de vie.



La nouvelle génération de laine en Isoconfort possède d'excellentes performances thermiques et phoniques.



Elle est aussi étiquetée A+, le meilleur classement sanitaire pour un produit de construction destiné à un usage intérieur.

Avec Isoconfort, une majorité des surfaces isolées par l'intérieur sont couvertes par la nouvelle génération de laine de verre Isover.

L'isolation des combles avec isoconfort 35 une semi-rigidité obligatoire depuis 2020 Pour l'ensemble de l'isolation posée en rampants de combles aménagés

Isoconfort 35 est conforme au DTU 45.10 pour les combles. Ce dernier fixe les règles de l'art en matière d'isolation des combles perdus et aménagés, avec une mesure phare qui impose le choix d'isolants semi-rigides en combles aménagés, comme l'Isoconfort.

La RE 2020 rappelle aussi une exigence de consommation maximale d'énergie de l'isolant en combles aménagés :

Un lambda minimum ≤ 36 mW/(m.K) entre chevrons ou fermettes,

Un lambda minimum ≤ 38 mW/(m.K) sous chevrons ou fermettes.

Dans le cadre du DTU 45.10, la pose d'une membrane peut être obligatoire, notamment :

Dans les combles perdus en cas de maison à ossature bois par exemple.

Dans les combles aménagés en cas de :

- Toiture neuve ou en réfection totale,
- Maison à ossature bois,
- Zone très froide, entre autres...

Un isolant pour les combles aménagés permettant d'atteindre un $r = 8,55$ m².k/w en une seule couche



Isover répond aux besoins des constructeurs et artisans en proposant un produit à très haute résistance thermique et rapide à mettre en oeuvre afin d'optimiser le temps sur leurs chantiers. La

gamme Isoconfort affiche une résistance thermique remarquable de $R = 8,55$ m².K/W en $\boxtimes 35$ avec une seule couche d'isolant de 300 mm d'épaisseur.

En complément d'une isolation de 60 mm entre chevrons, il permet d'atteindre un $R = 10$ m².K/W. Ces performances exceptionnelles sur le marché garantissent une isolation durable dans le temps.



CARACTÉRISTIQUES TECHNIQUES ISOCONFORT 35 KRAFT

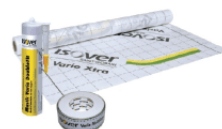
CARACTÉRISTIQUES	PERFORMANCES
Épaisseur	300 mm
Résistance thermique	8,55 m ² .K/W
Largeur	1,2 m
Longueur	2 m



La MEMBRANE ISOVER et ses accessoires

La membrane hygrorégulante Vario[®] Xtra, star de la gamme, fonctionne partout.

Les adhésifs Vario[®] Multitape et le mastic Vario[®] Double Fit permettent d'assurer la continuité de l'étanchéité à l'air.



Découvrez notre tuto de pose Isoconfort L'aventure continue...

Isover va étendre le déploiement de sa nouvelle génération de laine de verre sous peu. L'objectif est d'englober tous les domaines d'application de l'isolation en laine de verre par l'intérieur, afin de garantir un confort de pose et un produit plus vertueux.

TERREAL lance une nouvelle noue nervurée auto-porteuse pour l'étanchéité des toitures



NOUE
NERVURÉE

TERREAL, premier fabricant de composants de toit sur le marché français, continue d'innover pour l'étanchéité de la toiture en lançant une nouvelle noue nervurée auto-porteuse. Spécialement conçue pour l'évacuation optimales des eaux de pluies en toitures face à la recrudescence des épisodes de fortes pluies, elle vient compléter la gamme existante de TERREAL avec en maîtres mots la facilité de pose et le gain de temps sur les chantiers. Cette noue durable, 100% métallique, et disponible dans un large choix de coloris pour l'esthétique du toit, est produite en France sur le site d'Achard à Genay (69), spécialisé dans la production de composants de toiture et accessoires d'évacuation d'eaux pluviales.

Un drainage optimisé et une rapidité de pose

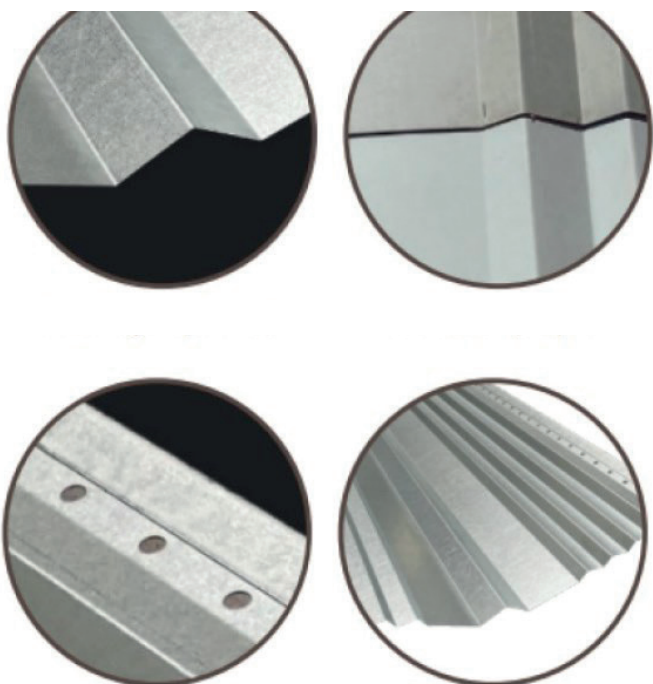
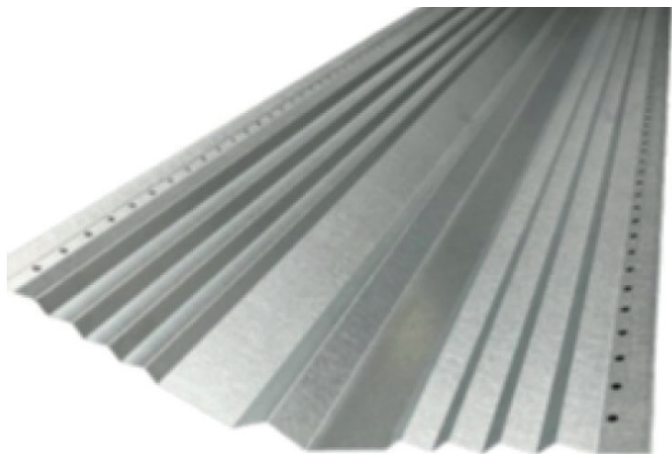
La noue joue un rôle crucial dans l'évacuation efficace des eaux de pluie sur les toitures à pans multiples et qui forment des angles rentrants, contribuant ainsi à la prévention des fuites, la durabilité et à la protection de la maison.



Caractéristiques techniques

Matériaux	Acier laqué / Acier galvanisé / Zinc naturel
Dimensions	Dev. 500 / Longueur 2 ml
Poids	2 kg pour l'acier et 4,65 kg pour le zinc
Conditionnement	En longueur de 2 ml

Disponible en différents coloris :



TERREAL a mis au point une nouvelle noue dotée d'une nervure centrale pour un drainage efficace et de 4 ressauts pour prévenir les remontées d'eau et les infiltrations. Auto-portante et pré-percée en usine, la noue se fixe rapidement par vissage ou clouage directement sur les liteaux, offrant un gain de temps considérable et un confort de pose pour les artisans.

Au-delà de sa praticité, cette nouvelle noue se fonde en harmonie avec la toiture des maisons grâce à une palette de 4 coloris : acier laqué beige, acier laqué rouge, acier galvanisé et zinc naturel. « Cette diversité permet d'offrir un choix intéressant répondant aux spécificités régionales en France. Notamment le coloris beige pour les architectures du sud de la France que nous venons tout juste de proposer », complète Julie Etavard, Chef de Marché Accessoires Fonctionnels chez TERREAL.

DISPONIBLE EN



Acier
Galvanisé



Zinc
Naturel



Acier laqué
Beige



Acier laqué
rouge

Collège de Montbéliard-Nord Bethoncourt



Un exemple d'éco-responsabilité pour accueillir une pédagogie active

Un chantier de référence signé Siniat



Collège de Montbéliard-Nord Bethoncourt

Un chantier de référence pour Weather Defence et Defentex

Le futur Collège de Montbéliard- Nord Bethoncourt, situé dans l'agglomération du Pays de Montbéliard, se distingue par sa volonté de proposer une pédagogie active, sa sobriété énergétique et l'utilisation prioritaire de ressources locales dans sa construction. Cet établissement éco-responsable, unique dans le paysage national, accueillera des collégiens à la rentrée 2024.

Entermesdepédagogie,leCollègedeMontbéliard-Nord Bethoncourt proposera des pratiques éducatives adaptées à la personnalisation des parcours et au développement de l'autonomie des élèves avec par exemple la création de modules pour travailler en petits groupes, un environnement préservant la biodiversité auxquels seront associés les collégiens, l'optimisation des déchets...

Du point de vue énergétique, la demande en énergie a été rationalisée grâce à la mise en place d'équipements de très haute efficacité permettant de maîtriser les consommations et d'atteindre le niveau le plus élevé (E4) du label E+C.

Pour l'enveloppe du bâtiment, l'architecte a privilégié l'utilisation de matériaux locaux biosourcés ou géosourcés tels que le bois, la paille et la terre crue, ou encore de matériaux à l'empreinte carbone réduite valorisant les savoir-faire locaux.

L'entreprise ALD Bois, expert de la construction bois dans le Jura depuis plus de 20 ans, est composée d'une vingtaine de collaborateurs expérimentés et spécialisés. Elle conçoit, développe, fabrique, installe et sécurise tous types de constructions en ossature bois.



Pour fabriquer les façades à ossature bois du Collège de Montbéliard- Nord Bethoncourt, représentant 95 % des murs extérieurs, elle recherchait une solution produite localement, respectueuse de l'environnement, saine et durable, et répondant à la problématique de la gestion de l'humidité sur un chantier exposé aux intempéries. ALD Bois a ainsi sélectionné deux systèmes Siniat : Weather Defence pour les murs extérieurs et Defentex pour l'intérieur.

Fabriqués non loin, à Ottmarsheim (près de Mulhouse), l'utilisation simultanée de Weather Defence et Defentex a constitué une réponse

très qualitative pour ce projet :

la fonction pare-pluie rigide de Weather Defence et Defentex garantit une haute résistance aux conditions climatiques (chaleur, froid, gel, pluie, vent...) pendant plusieurs mois,

la résistance au feu de Weather Defence permet une protection des murs pendant la phase chantier et répond à la réglementation incendie pour les ERP,

la perspiration des murs réalisés avec Weather Defence et Defentex, notamment lors de l'utilisation de matériaux isolants biosourcés, assure une autorégulation de l'hygrométrie bénéfique au bâti.

Les murs ont été montés dans l'atelier d'ALD Bois à partir de début 2023 et livrés prêts à poser sur chantier.

Au total, 10000 m² de produits Siniat ont été utilisés pour fabriquer les façades du Collège de Montbéliard-Nord Bethoncourt : 6 000 m² de panneaux Weather Defence et 4 000 m² de panneaux Defentex.

“Le chantier du Collège de Montbéliard-Nord Bethoncourt comportait deux contraintes majeures pour notre entreprise : respecter le planning vis-à-vis de la maîtrise d'ouvrage et mettre en œuvre des matériaux biosourcés. Nous avons choisi les solutions Weather Defence et Defentex de Siniat sur les conseils d'un confrère. C'était un véritable pari pour nous de les utiliser sur un chantier de cette ampleur, d'autant qu'il a fallu adapter notre atelier pour préfabriquer les murs avec ces produits. L'expérience a été probante avec des performances au-delà de nos espérances.”

Laurent Chenevard, Conducteur de travaux chez ALD Bois



Weather Defence

Lancée en 2018 Weather Defence est un système de mur complet destiné à la construction à ossature bois de moyenne et grande hauteur. Elle augmente les performances du mur non porteur tout en simplifiant sa composition. Incombustible et résistant au feu, Weather Defence assure également les fonctions de pare-pluie rigide et de voile de stabilité.

Defentex

En 2022, Siniat présentait le 1er panneau multifonctions dédié à la construction de bâtiments en bois de petite et moyenne hauteur. Defentex possède 4 fonctions majeures : contreventement, pare-pluie, résistance aux termites et perméabilité à la vapeur d'eau.

Maître d'ouvrage : Conseil départemental du Doubs

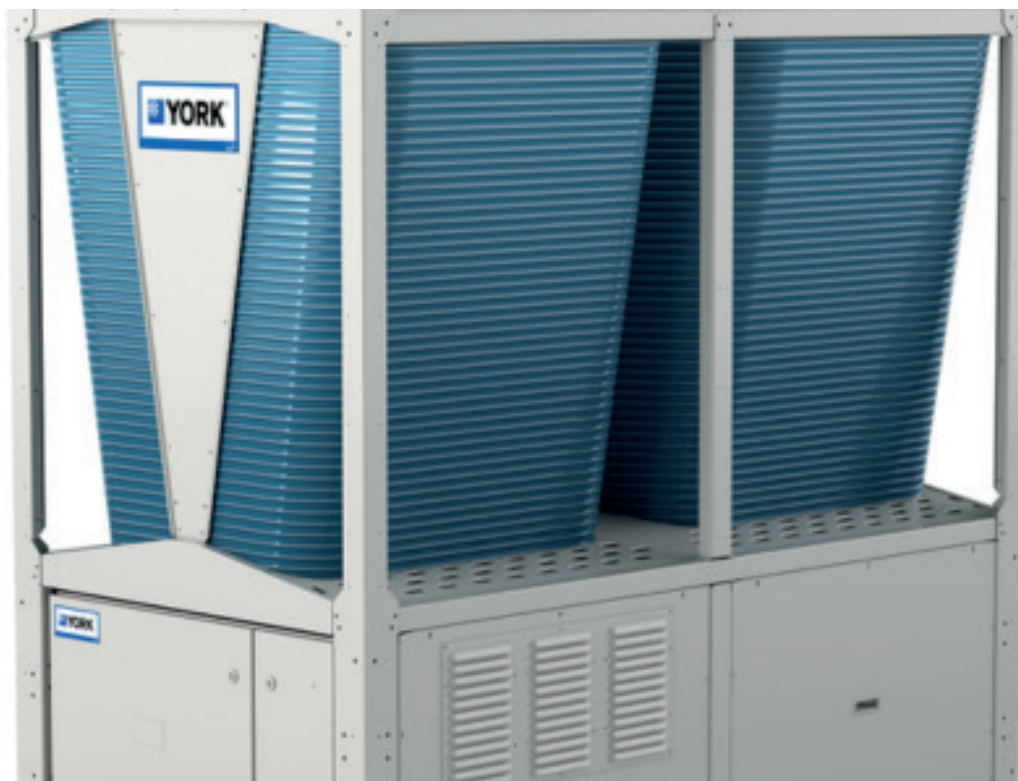
Architecte : CRR Ecritures Architecturales

Labellisation : E4C2, niveau Bepos Effinergie 2017

Construction bois : ALD Bois en collaboration avec Simonin



Johnson Controls accélère sur le marché des Pompes à Chaleur en Europe avec le lancement de deux nouveaux produits : YMAE ET YCPB



Johnson Controls dévoile une nouvelle génération de pompes à chaleur air/eau éco-conçues, alliant efficacité renforcée et réduction de la consommation d'énergie et des émissions carbone dans les bâtiments.

Paris, France – le 18 janvier 2024 – Johnson Controls (NYSE: JCI), leader mondial des bâtiments intelligents, sains et durables, annonce le lancement de deux pompes à chaleur, YMAE et YCPB, au sein de sa gamme professionnelle YORK. Ces pompes à chaleur de nouvelle génération permettent à Johnson Controls de renforcer sa position de leader des équipements CVC (chauffage, ventilation, climatisation), dans un contexte où l'Europe se détourne des chaudières et des énergies fossiles en faveur des pompes à chaleur, conformément au plan d'action Heat Pumps de l'UE.

« Le chauffage et la climatisation contribuant à la majorité des émissions carbone des bâtiments, les solutions durables telles que les pompes à chaleur peuvent être essentielles pour lutter contre le changement climatique », a

déclaré Deepak Ramesh Bhat, directeur produit, refroidisseurs et pompes à chaleur, région EMEAI, de Johnson Controls. « Les pompes à chaleur sont reconnues comme une solution efficace, durable et de plus en plus abordable – à la fois pour le chauffage et la climatisation – et contribuent à la transition de l'Europe vers un avenir plus écologique. L'introduction de ces deux nouveaux produits renforce l'engagement de Johnson Controls en faveur de cet objectif. »

YMAE et YCPB sont des pompes à chaleur air/eau conçues pour répondre aux besoins d'environnements professionnels de différentes capacités, tels que des centres commerciaux, des hôpitaux, des hôtels, des immeubles de bureaux ou des écoles. Les deux produits utilisent le fluide réfrigérant R454B à faible PRG (Potentiel de Réchauffement Global), un fluide écologique qui a déjà prouvé son efficacité dans la gamme de produits YORK de Johnson Controls, et qui anticipe la mise en œuvre de nouvelles exigences réglementaires sur l'utilisation de gaz fluorés (F-Gas) dans certaines pompes à chaleur et climatiseurs en Europe en 2027.

YMAE – Pompe à chaleur air-eau à compresseur scroll à inverseur (45-300 kW)



YMAE est une nouvelle génération de la série primée de pompes à chaleur Amichi. Cette gamme intègre les technologies les plus avancées en matière de pompes à chaleur afin d'offrir la meilleure efficacité énergétique de sa catégorie et une plage de fonctionnement plus large pour répondre aux conditions climatiques les plus difficiles.

YMAE est optimisé grâce à la combinaison d'un compresseur scroll à inverseur, de ventilateurs EC et d'un système de contrôle York Smart qui permet d'ajuster la capacité de production aux variations de la charge du bâtiment. Il affiche des rendements supérieurs, allant jusqu'à 4,06 (chauffage) et 4,72 (refroidissement), dépassant de loin les exigences réglementaires les plus rigoureuses ainsi que les standards actuels de l'industrie. En outre, le système Enhanced Vapor Inject (EVI) a été conçu pour permettre aux produits YMAE de fonctionner à des températures ambiantes oscillant entre -25 °C et jusqu'à 60 °C pour l'eau chaude, surpassant ainsi les pompes à chaleur traditionnelles qui peuvent fonctionner entre -15 °C et 55 °C dans le meilleur des cas.

Le premier modèle YMAE disponible sera une version 130 kW, à partir du deuxième trimestre 2024, suivi par d'autres modèles en plusieurs phases.

YCPB – Pompe à chaleur air-eau monobloc grande capacité à compresseur scroll (300-700 kW)



La gamme YCPB est spécialement conçue pour les solutions de chauffage à basse température ambiante grâce à de grands compresseurs scroll avec injection de vapeur et de liquide. Elle maximise le chauffage par énergie renouvelable (source d'air) et vise à offrir la même largeur de plage de fonctionnement que la gamme YMAE (entre -25°C de température ambiante, jusqu'à 60°C d'eau chaude), tout en garantissant la capacité de chauffage, l'efficacité et la température de l'eau chaude à basse température ambiante.

La gamme YCPB est conçue en deux versions, une version standard à 2 tubes, et une version innovante à 4 tubes pour les applications de chauffage et de refroidissement simultanés. Les deux versions offrent les meilleurs rendements SCOP du marché.

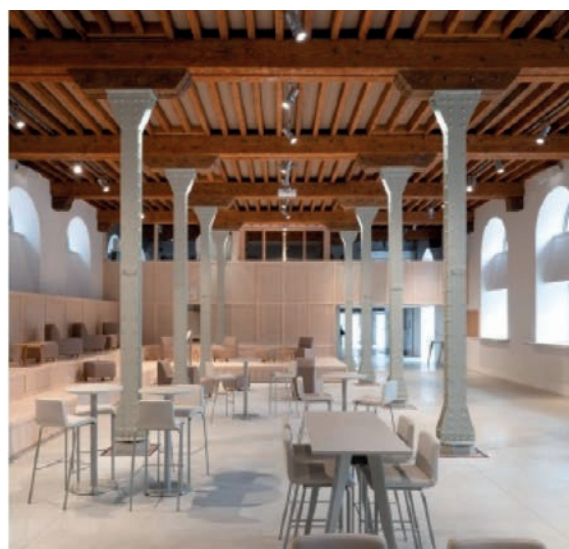
Les pompes à chaleur YCPB seront disponibles en Europe à partir du troisième trimestre 2024.

Johnson Controls a un long historique dans le domaine des pompes à chaleur, avec plus de 50 ans d'expérience dans l'utilisation de réfrigérants durables sur différentes plages de températures. L'entreprise a été la première à commercialiser des pompes à chaleur écologiques en 1982 et offre aujourd'hui le portefeuille de technologies et de fluides frigorigènes le plus complet d'Europe.

Rockfon redéfinit l'acoustique de la Manufacture des Tabacs et du Patio de l'Université de Strasbourg



Paris, le 17 janvier 2024 – En 2023, la Direction du patrimoine Immobilier de l'Université de Strasbourg a achevé la rénovation de deux sites d'enseignement et de recherches liés au patrimoine architectural. La Manufacture des Tabacs de Strasbourg a été réhabilitée pour laisser place à un écosystème innovant alliant enseignement, sciences, recherches, arts, entrepreneuriat et animation urbaine. Le bâtiment Patio de l'Université de Strasbourg a également fait l'objet d'une rénovation de son espace de restauration et de ses salles de cours. Le cabinet Vurpas Architectes a été sélectionné pour apporter une nouvelle vision et répondre aux besoins d'innovations et de confort acoustique dans les différents espaces de ces bâtiments d'enseignement.



Rockfon Color-all® – Manufacture des Tabacs de Strasbourg



Rockfon Color-all®- Manufacture des Tabacs de Strasbourg

Un lieu patrimonial transformé en un écosystème innovant et créatif

Suite à l'appel d'offres de la Direction du patrimoine Immobilier de l'Université de Strasbourg pour la réhabilitation de la Manufacture des Tabacs, c'est le cabinet Vurpas Architectes qui a été retenu pour donner vie à cette transformation. Le projet englobait non seulement la restauration du bâtiment historique, mais également la création d'un lieu d'enseignement et de recherches dynamique occupant environ 11 000 m² des 22 000 m² du site. La transformation de ce patrimoine emblématique du passé industriel de la ville visait à préserver son héritage tout en l'adaptant à un environnement d'apprentissage inspirant, moderne et confortable pour les étudiants et les chercheurs. Pour cela, plusieurs éléments ont été pris en compte tels que des équipements de technologies de pointe favorisant l'innovation éducative et... l'acoustique !

Au-delà des équipements innovants de l'école, l'acoustique a été un élément clé pour créer un environnement propice à l'apprentissage et à l'enseignement. A la Manufacture des Tabacs, il a fallu répondre aux besoins acoustiques de chaque espace tout en respectant les contraintes existantes du bâtiment historique.

Face à ce défi, plusieurs solutions acoustiques ont été installées : dans le hall et le foyer des

étudiants, le choix s'est porté sur le Rockfon Color-all®, en couleur Cork et Hemp.

« Ces dalles de couleur, installées entre les poutres sont maintenues grâce à des cornières double, ce qui permet de cacher l'ossature et donner cet effet coloré en continu entre les poutres » explique Jérôme Witz, installateur de STAM Acoustique.

Les bureaux, les salles de laboratoires et de cours bénéficient des performances acoustiques de Rockfon Ekla® en modulaires ou en îlots dans les cadres Chicago Metallic™ Infinity®. Les zones de circulation, quant à elles, bénéficient de solutions Rockfon en panneaux-bandes, ce qui assure continuité et tranquillité.

« L'enjeu majeur de ce projet a été d'offrir des espaces adaptés à chaque zone, tout en conservant le patrimoine industriel du site. Par exemple, nous avons sélectionné des solutions acoustiques de plafond adaptées aux activités et aux équipements de salles d'études. Dans le hall, le foyer et les amphithéâtres, nous avons sélectionné des solutions acoustiques de couleur avec des tons neutres pour s'intégrer dans les poutres en bois et se fondre dans la structure du bâti industriel du site qui se devait d'être conservée » explique Ingrid Jégousse, architecte chez Vurpas Architectes en charge de la réhabilitation de ces espaces de la Manufacture des Tabacs.

Une meilleure acoustique pour mieux étudier et partager

Un autre appel d'offres de la direction du patrimoine immobilier de l'Université de Strasbourg a été lancé pour la rénovation d'un site de l'Université de Strasbourg, un des symboles du patrimoine des années 1960 de la ville : la faculté des sciences humaines et sociales « le Patio ». Là encore, c'est l'agence Vurpas Architectes qui a remporté le projet et qui a recommandé l'installation de solutions Rockfon dans l'espace de restauration, mais aussi des salles de cours, le hall et les corridors pour répondre aux besoins de confort acoustique mais aussi à ceux de la conception architecturale.

L'enjeu de la rénovation des espaces du Patio a été de trouver des solutions adaptées à chaque espace et au bâti préexistant, tout en assurant

une qualité d'expérience adaptable et durable.

« Aujourd'hui, de nombreuses solutions acoustiques sont proposées pour répondre aux enjeux de conception esthétique, mais aussi de bien-être des occupants dans les réhabilitations de patrimoine historique. La notion de durabilité des matériaux ou équipements est devenue également primordiale dans toute démarche de rénovation, notamment dans les espaces pédagogiques pour qu'ils puissent s'adapter et perdurer dans le temps » poursuit Paul Charton, architecte chez Vurpas Architectes en charge de la rénovation du Patio de l'Université.

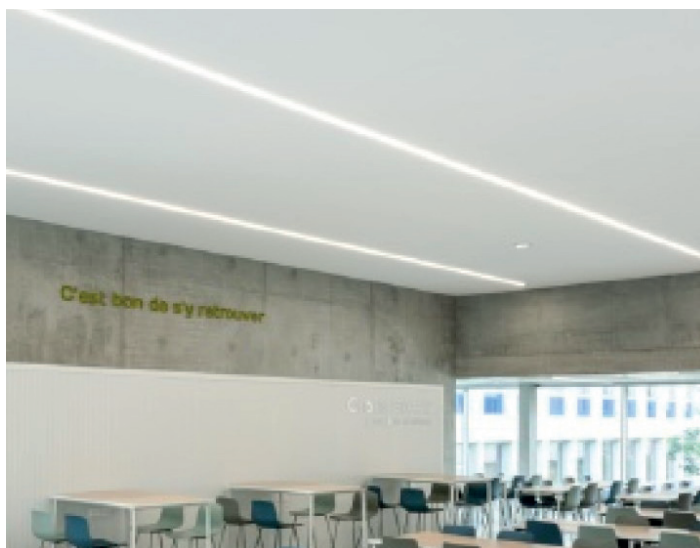
Ainsi le Rockfon® Mono® Acoustic a été choisi pour sa surface lisse, continue, très lumineuse pour l'espace de restauration du Crous, qui est traversant et bénéficie d'un grand volume. Dans les corridors, ce sont les îlots suspendus Rockfon Eclipse® qui accompagnent ces zones de flux et d'échanges pour les rendre plus sereins, également dans les salles de cours où les îlots cohabitent avec les équipements techniques. Enfin, dans le hall, ce sont des dalles modulaires Rockfon® Ekla® en bord E qui ont été installées pour que la réverbération des nombreuses surfaces dures soit limitée, ce qui en fait un lieu proprement accueillant, propice aux rencontres informelles. C'est le même installateur, STAM Acoustique, qui a procédé aux installations des solutions Rockfon au Patio également.

Que ce soit dans les espaces de la Manufacture des Tabacs ou dans ceux du Patio, le traitement acoustique à l'intérieur participe à une réelle qualité des espaces et de l'expérience de tous les utilisateurs. Cette expérience étant évolutive dans le temps, les solutions choisies doivent pouvoir accompagner ces changements et perdurer.

« L'important était de créer un environnement calme et serein pour les enseignants, les chercheurs et les étudiants, afin qu'ils puissent étudier dans les meilleures conditions. Nous avons avec le bureau d'études acoustiques des objectifs à tenir et aujourd'hui, nous pouvons dire que c'est une réussite » conclut Florian Wieber de la Direction du patrimoine immobilier.



Rockfon Eclipse® – Patio de l'université de Strasbourg



Rockfon® Mono® Acoustic – Patio de l'université de Strasbourg

A propos de Rockfon

Rockfon, filiale du Groupe ROCKWOOL, est un fabricant majeur de solutions acoustiques en laine de roche à la fois design et techniques.

Plafonds modulaires ou monolithiques, îlots, baffes, panneaux muraux, paravents ou encore séparateurs acoustiques, toutes nos innovations sont conçues pour offrir à chaque espace non résidentiel et à ses occupants un environnement intérieur esthétique, confortable, sain et durable.

Engagé en faveur du développement durable et de l'économie circulaire, nous fabriquons 80% de nos produits en boucle fermée dans notre usine française, en Auvergne. C'est pourquoi nos produits contiennent jusqu'à 64% de contenu recyclé et que nos clients peuvent faire appel à notre service de recyclage Rockcycle. Nous nous engageons à créer des produits laissant une empreinte positive comme le démontre notamment notre certification Cradle To Cradle®.

L'ensemble de nos solutions sont commercialisées par les filiales et les réseaux de distributeurs.

Economiser l'énergie en tertiaire grâce aux solutions développées par Avob



Pascal Poggi
Innovations
live
BatiMédia

Economiser l'énergie en tertiaire grâce aux solutions développées par Avob



Pascal Poggi pour Batimédia

Le décret BACS, le décret tertiaire, l'augmentation rapides de prix de l'énergie poussent à économiser l'énergie dans les bâtiments tertiaires. Pour y parvenir, il faut déjà connaître

ces consommations, les analyser, les afficher clairement pour les occupants, puis agir pour économiser. Avob propose une démarche pas à pas pour y parvenir. Doc. PP

Avob a été créé en 2009 par deux ingénieurs sortis d'école, dont Jean-Charles Matamoros, directeur technique de l'entreprise. A ses débuts, Avob a développé une solution software pour économiser l'énergie dans un parc de micro-ordinateurs. Leur système, qui en est aujourd'hui à sa septième version, mesure la consommation d'énergie de chaque micro-ordinateur et le taux d'occupation de leur processeur pour optimiser leur efficacité, réduire leur consommation de 40 à 50% et augmenter leur durée de vie de 25 à 30%.

Puis Avob a étendu son effort au fonctionnement de tous types de bâtiments tertiaires, mais principalement les bureaux, les hôtels, les hôpitaux, les bâtiments publics et les commerces, pour minimiser leurs consommations d'énergie et améliorer leur confort.

Selon Olivier Sudan, le directeur général d'Avob, l'enjeu est important : si les bâtiments tertiaires en France économisaient seulement 15% d'énergie, cela libérerait 3 Md€ par an pour investir dans une réduction significative des consommations d'énergie du parc tertiaire.



Pascal Poggi pour Batimédia

De gauche à droite, Olivier Sudan, directeur général, Clarence Amoussou-Koulete et Bastien Maury, chefs de projet énergie, Sielhadi Hadi, IoT project manager, Jean-René Bernard, business developer, Jean Hue, directeur commercial, Romain Perez, business developer junior. Doc. PP

Une solution en quatre étapes

Il propose une démarche en quatre temps pour y parvenir. Pour commencer, nombre de bâtiments tertiaires ne sont pas instrumentés ou bien sont équipés d'une GTB sous-utilisée, leurs gestionnaires et leurs occupants n'ont aucune idée de l'énergie qu'ils consomment. Et d'ailleurs, comme l'énergie était relativement bon marché en France jusqu'à l'invasion de l'Ukraine, ce n'était pas une préoccupation majeure.

Avob propose donc de débiter par mesurer les consommations des bâtiments. S'ils ne sont pas instrumentés, tout commence par la pose de compteurs connectés et répartis pour mesurer finement les consommations d'électricité, de

gaz, de chauffage urbain, d'eau. La répartition sert à localiser les consommations.

Avob pose également des détecteurs de présence.

Puis, second temps, ces informations sont remontées sur la plateforme SaaS (Software as a Service ou logiciel en tant que service) développée par Avob. Là, Avob agrège les données et les analyse.

Troisième temps, Avob les restitue de manière claire pour des non-spécialistes, identifiant les anomalies à l'échelle d'un bâtiment ou d'un parc de bâtiment.

Quatrième temps, Avob déploie une solution d'automatisation basée sur l'internet des objets (IoT, Internet of Things) et l'automate concentrateur Avob Energy Box.

La solution Avob est éligible aux CEE (Certificats d'Economies d'Énergie) grâce aux fiches BAT-TH 116 et BAT-TH 104.



Pascal Poggi pour Batimédia

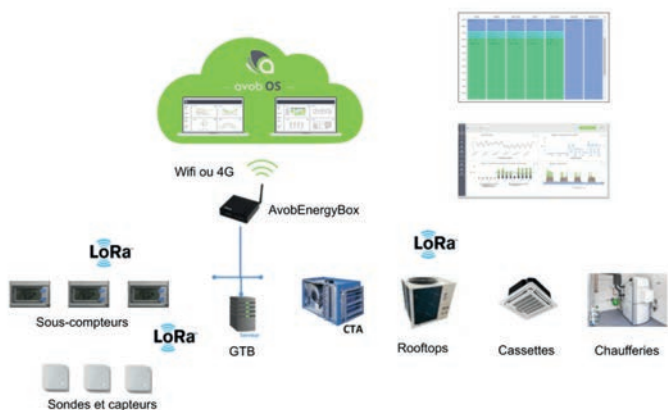
Outre son rôle de passerelle de communication, l'Avob Energy Box archive 1 mois de données collectées. Ce qui permet au système installé dans un bâtiment de continuer à fonctionner, même sans connexion internet. Doc. A Avob

LoRa, IoT, Avob Energy Box

La solution d'automatisation Avob est organisée autour de l'Avob Energy Box : un automate doté d'une puissance de traitement, mais qui sert surtout de passerelle de communication vers une éventuelle GTB existante. L'Avob Energy Box parle couramment Modbus, Modbus-TCP, LonTalk, M-Bus, BACnet, BACnet-IP et toutes les saveurs d'OPC. Si jamais un bâtiment est équipé d'une GTB, vieillissante mais fonctionnelle, qui ne comprend qu'un langage propriétaire, Avob programme la passerelle nécessaire.

L'Avob Energy Box communique aussi en LoRa et en ZigBee. Deux possibilités qu'Avob utilise pour communiquer avec des capteurs et compteurs installés dans le bâtiment.

Enfin, pour le pilotage du bâtiment, en plus de l'Avob Energy Box, Avob pose des actuateurs pilotables à distance, programmables ou réagissant à des événements, pour piloter les différents usages de l'énergie (éclairage, chauffage, climatisation, ventilation, prises électriques, ...). Doc. Avob



Pascal Poggi pour Batimédia

Avob dispose en effet de toute une batterie d'objets IoT pour relever les températures, détecter les présences, l'éclairage et la qualité de l'air ambiants, à la fois pour archiver et analyser ces données dans le temps et pour optimiser le chauffage, la ventilation et la climatisation. Doc. Avob



Pour relever les compteurs, le suivi détaillé des consommations et leur éventuelle refacturation, Avob met en place des têtes de lectures de compteurs distants (eau, chaleur, froid, fioul, gaz, etc.) et des compteurs électriques dans les TGBT. Tout ça, communiquant sous LoRa ou ZigBee.

Pascal Poggi pour Batimédia



Pascal Poggi pour Batimédia

Pascal Poggi pour Batimédia

En plus, Avob, grâce à son SaaS, tient compte de la météo locale, du calendrier, de l'historique de fréquentation du bâtiment (le télétravail est passé par là). Doc. Avob

En amont, de l'Avob Energy Box, Avob emploie LoRa, le WiFi ou la 4G pour communiquer, dans les deux sens avec son SaaS.

Jusqu'à 40% d'économie d'énergie

Selon Avob, la mise en place du monitoring des usages, des consommations d'énergie et des factures conduit déjà à 8 à 12% d'économies d'énergie. La pose de capteurs et sondes IoT et l'analyse des données remontées conduit à 15 à 20% d'économie.

Pour s'approcher des objectifs du décret tertiaire et atteindre entre 25% et 40% d'économie d'énergie, il faut pousser jusqu'à l'installation de sous-comptages et mettre en œuvre le pilotage des usages.

Au passage, la solution Avob, grâce à son caractère modulaire, à sa nature SaaS, à l'emploi d'IoT avec une communication sans fil en LoRa ou ZigBee (pas de réseau filaire à tirer), à l'analyse continue des données et leur restitution dans

des tableaux de bord compréhensibles par des non-initiés, assure une compatibilité complète avec les obligations du décret BACS. L'approche Avob convient aux petits bâtiments, aux grands immeubles tertiaires et aux parcs tertiaires.

Pour aller plus loin et économiser plus d'énergie encore, Avob s'entoure de partenaires, dresse un plan d'action bâtiment par bâtiment. La plateforme SaaS permet de simuler des actions d'économie d'énergie pour chaque bâtiment : isolation thermique de la façade, remplacement de la façade s'il s'agit d'un mur rideau et même la mise en œuvre de media adiabatiques sur les groupes froids, si le bâtiment en est équipé. Lorsqu'un plan d'action est arrêté, la plateforme SaaS d'Avob en suit l'exécution et mesure les résultats. D'une manière générale, cette solution permet de suivre le comportement d'un bâtiment dans le temps, de vérifier s'il est bien conforme à ses labélisations, HQE, HQE Exploitation, BREEAM, LEEDS, etc.

Au total, la solution Avob, mise en place il y a une douzaine d'années, manage aujourd'hui plus de 25 000 bâtiments, consommant environ 400 GWh par an. Avob suit plus de 5 Millions de points et estime avoir atteint 100 GWh d'économies d'énergie chez ses clients.



James Hardie



Hardie Panel Panneau De Façade En Fibres-Ciment

Conçu pour durer, le panneau de façade en fibres-ciment Hardie® Panel est la solution économique la plus avantageuse pour la rénovation des façades de vos bâtiments pour les décennies à venir.

Focus Produits

Préfabrication ossature bois et acier/parement béton pour un immeuble collectif dans Paris



Par Pascal Poggi

Dans un environnement très contraint à Paris, Seqens, membre du Groupe Action Logement, construit un bâtiment bois-acier-béton inhabituel : structure bois et acier, mais parement béton. Doc. PP

Seqens, un bailleur social, gère 105 000 logements dans 310 communes de l'Île-de-France et emploie 1600 personnes. En 2022, Seqens est devenue la première Société à mission du groupe Action Logement : « Donner à chacun sa chance en innovant pour l'habitat ». Du coup, toutes les futures résidences en maîtrise d'ouvrage directe reçoivent le label CERQUAL NF Habitat HQE.

Un chantier sans stockage

A Paris, rue Alexandre Dumas, entre la Place de la Réunion et l'église Saint-Jean-Bosco, Seqens possédait une parcelle, partiellement construite et entièrement enclavée entre la rue et un bâtiment à l'arrière qui lui appartient également. Le terrain est très étroit, le voisinage très proche, avec une entrée de parking mitoyenne. Ce n'est

pas une configuration unique, Seqens possède d'autres parcelles enclavées.



Pascal Poggi pour batimédia

En 2018, Seqens a donc lancé un concours dans l'idée de développer une solution constructive duplicable dans d'autres parcelles similaires. La solution retenue devait, tout à la fois atteindre une performance thermique élevée, minimiser l'empreinte carbone du bâtiment et entrer dans les barèmes de cout de construction du logement social. Doc. PP

Le concours a été remporté par un groupement conduit par bba baudoin bergeron architectes, avec Pouget Consultants en tant qu'AMO Environnemental, BE thermique et fluides, Ecotech comme économiste, ICM Structure pour la conception de la structure bois/béton et Gantha comme acousticien.



Pascal Poggi pour batimédia

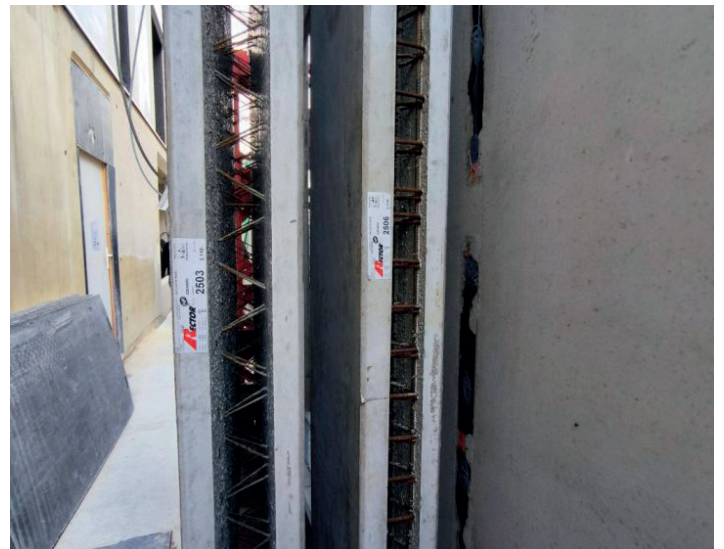
Leur choix technique s'est arrêté sur un bâtiment en structure poteaux-poutres principalement en bois, avec des renforts acier lorsque c'est nécessaire et, surtout, une façade mixte préfabriquée en bois-béton à cause des contraintes du chantier. Il n'offrait en effet pratiquement aucun espace de stockage des matériaux. Doc. PP

24 logements

Le bâtiment imaginé par le groupement est conforme au Plan Climat de la Ville de Paris, qui

par ailleurs encourage vivement la construction bois. Il atteint une performance thermique RT2012 – 20% et le label E+C- au niveau E2C2. Il est labélisé BBCA et NF Habitat HQE. Le bâtiment R+5 de 24 logements offre une surface de 1266 m² SHAB pour un coût de construction, hors honoraires de 2 951 347 € HT, soit 2 332 € HT/m².

Le chantier a commencé en juillet 2022 par la démolition – maintenant, on dit déconstruction – du bâtiment de 8 logements qui occupait une partie de la parcelle. Le nouveau bâtiment est construit sur un sous-sol existant, semi-enterré.



Pascal Poggi pour batimédia

Le sous-sol et rez-de-chaussée sont en béton, ainsi que la cage d'escalier et la cage d'ascenseurs construites en murs béton préfabriqués Rector. Doc. PP



Pascal Poggi pour batimédia

Le bâtiment est en R+4 en alignement de rue, plus un cinquième niveau en attique en retrait. La terrasse de 80 m² sera végétalisée et confiée à une association pour de l'agriculture urbaine.

En recherchant des procédés de préfabrication de façade, les concepteurs sont tombés sur la façade FMB, développée par AIA Ingénierie jusqu'alors seulement utilisée en tertiaire.



Pascal Poggi pour batimédia

Les planchers du R+1 et du R+5 sont réalisés en solution mixte bois/béton, avec des solives en lamellé-collé, connectées à une dalle en béton de 8 cm d'épaisseur à l'aide de connecteurs métalliques spécifiques. Cette solution mixte, sous ATEC, également développée par AIA Ingénierie, est légère, tout en offrant une performance acoustique supérieure à celle des planchers en béton armés de même épaisseur. Doc. PP



Pascal Poggi pour batimédia

La façade FMB d'AIA Ingénierie

La façade FMB, pour Façade Mixte Béton, se compose, de l'extérieur vers l'intérieur : d'une peau en béton lisse ou matricé de 8 cm d'épaisseur, d'une lame d'air, d'un pare-pluie, d'un panneau Fermacell, du coffre de l'ossature bois rempli de laine de roche, d'un pare-vapeur, d'un nouvel isolant en laine de roche et de deux plaques de plâtre coupe-feu 1 heure. Ce procédé est sous ATEX pour le logement. L'ATEX porte précisément sur l'assemblage par un connecteur métallique baptisé SSB, entre l'ossature bois et la peau béton.

La présence de la lame d'air derrière la peau béton a imposé à chaque niveau la présence de bavettes pour le recouplement anti-incendie. La présence du panneau Fermacell pour fermer le coffre de l'ossature bois participe également à la non-propagation entre niveaux d'un éventuel départ de feu.



Pascal Poggi pour batimédia

La façade à ossature bois a été assemblée en atelier par l'entreprise Cruard Charpente, certifiée « Bois de France » et qui s'est engagé à replanter des arbres pour contrebalancer l'impact carbone de son activité. La peau béton a été fabriquée chez Jouselin Préfabrication et montée sur l'ossature bois par Cruard Charpente. Doc. PP

Cette façade mixte préfabriquée, une première en Ile-de-France, conserve l'aspect minéral du bâtiment, typique de l'architecture de faubourg parisien et permet d'obtenir une finition soignée tout en réduisant les nuisances de mise en œuvre et le bilan carbone.

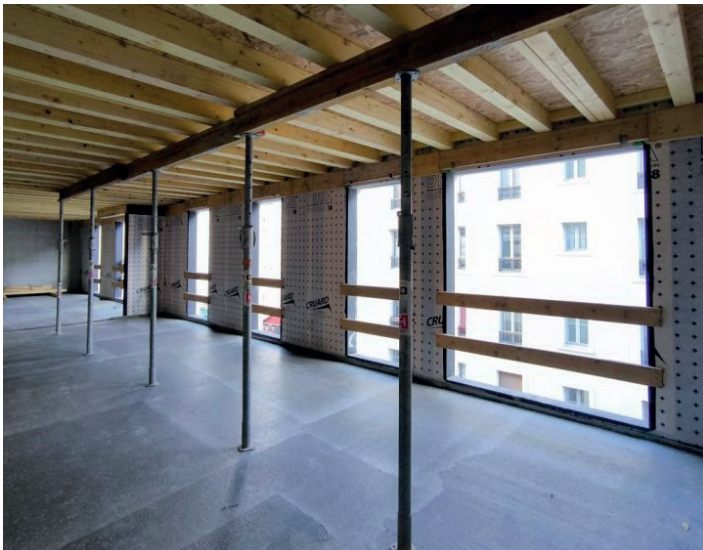
Les montants de l'ossature sont nettement plus conséquents que d'habitude et atteignent 120 mm d'épaisseur. Les connecteurs SSB sont passés à travers l'ossature bois et scellés dans la peau béton.



Pascal Poggi pour batimédia

Pour conserver une bonne hauteur sous plafond, des poutres et poteaux en acier sont présents à chaque fois que la portée horizontale importante aurait requis l'épaississement des poutres en bois, donc la réduction de la hauteur sous plafond au droit des poutres. Doc. PP

Pascal Poggi pour batimédia



Trois semaines par niveau

Neuf personnes seulement étaient en moyenne présentes sur le chantier. Le séquençage des livraisons des éléments de façade préfabriqués a été impitoyable.



Pascal Poggi pour batimédia

Comme il n'existait aucune possibilité de stockage sur site, les panneaux de façade et les planchers étaient livrés une fois par jour, grutés et mis en place.



Pascal Poggi pour batimédia

Il faut 24 panneaux de façade par niveau, soit 120 au total. Leurs dimensions moyennes étaient de 7 m de largeur sur 2,80 de haut, certains panneaux atteignant 7 x 3,20 m. 7 à 8 panneaux ont été posés par jour.

Au total, le gros œuvre a requis trois semaines par niveau : 1 semaine pour le levage des murs et 2 semaines pour le levage et la mise en place des planchers. L'entreprise Cruard Charpente qu'en l'absence de cette forte contrainte logistique, le délai aurait pu être divisé par deux.

Côté énergie, deux pompes à chaleur Intuis air/eau collectives au R290 sont installées sur la terrasse dans un édicule pourvu de ventelles acoustiques. Elles alimentent un ballon pour la production d'ECS collective placé en chaufferie au sous-sol. Une distribution collective alimente des satellites d'appartements dans chaque logement, avec un pilotage individuel du chauffage par thermostat centralisé par logement.

Un évènement



la
maison
du passif

Le salon du bâtiment bioclimatique & de la sobriété énergétique



© Alkristone Studio



passibat'

2024

Spécial Confort d'été

www.passibat.fr

**mardi 26 &
mercredi 27 mars**

Salon & Congrès Passibat'
Pavillon Baltard
À 15 min du centre de Paris

 @LaMaisonduPassif

 @la_maison_du_passif