

295

NOVEMBRE
2019

Le Bmp

Le Batimédia des Prescripteurs

BATiMAT
IDÉOBAIN
INTERCLIMA

le
mondial
du bâtiment



**Entretien avec
Didier Balaguer
PDG de datBIM**



9

F3DF SIGNE UN PARTENARIAT AVEC UNITY TECHNOLOGIES POUR FORMER LES PROFESSIONNELS À LA RÉALITÉ VIRTUELLE

12

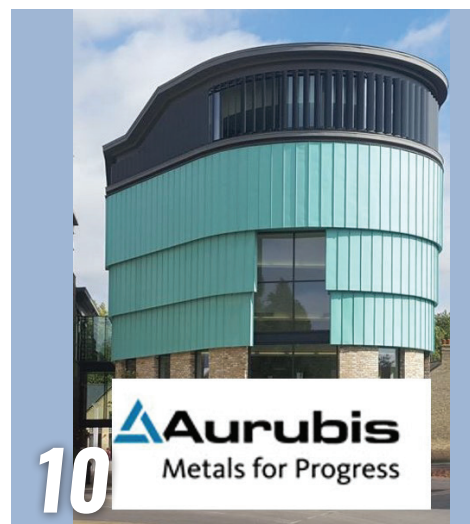
PARTENARIAT BATIMÉDIA-DATBIM, POUR AIDER À LA DIGITALISATION DES ACTEURS DU BÂTIMENT

14

ELIMINATOR VORTEX 200 DE SENTINEL

15

INAUGURATION DU SITE KNAUF INSULATION



18

JOUBERT PLYWOOD

19

ESPACE LOUNGE

20

LES NOUVEAUTÉS DE LA RENTRÉE

25

FIL D'ACTU MONDIAL DU BATIMENT

Toshiba airconditionning, renson, Delabie, menuiserie elva, Loxam, LG, BWT, Les eco-chauffagistes, le CSTB, jackon insulation, ac environnement, Edlteco, clipso, wicona, cougnaud, Tellier brise soleil,

42 et 59

ALMA ELEVATEURS PMR

43

LIBRA INDUSTRIALE

44

ESPACES ENTREPRISES BATIMEDIANEWS

EAS Solutions, Urmet, I-Boxx, Libra, Aurubis, Alma, Ariston, Robinets Merrill, Roth, UNILIN INSULATION, Evac, Siedle, Onaya, Rocamat, Bacacier, Siniat, Huchez, SCB, Hoppe, Ecom, Uretek, Vision Béton, Buetek, Deceuninck, Kee Safety, Knauf Insulation, Wöhler, Forbo Flooring Systems, Atulam, Remmers, Lamilux, ABClift, datBIM, Aquaterra solutions, Geze, Artibat

54

LES DERNIERES NEWS DE BATIMEDIALIVE.COM

24

Fil d'Actu Live

BATIMAT le
IDÉOBAIN mondial
INTERCLIMA du bâtiment

Le Batimédia de l'Accessibilité Universelle



ALMA FLEXSTEP

60

DELABIE

62

ABCLIFT

63

AGIR FACE AUX DEFIS LIES AU LOGEMENT DES SALARIES LES PLUS MODESTES

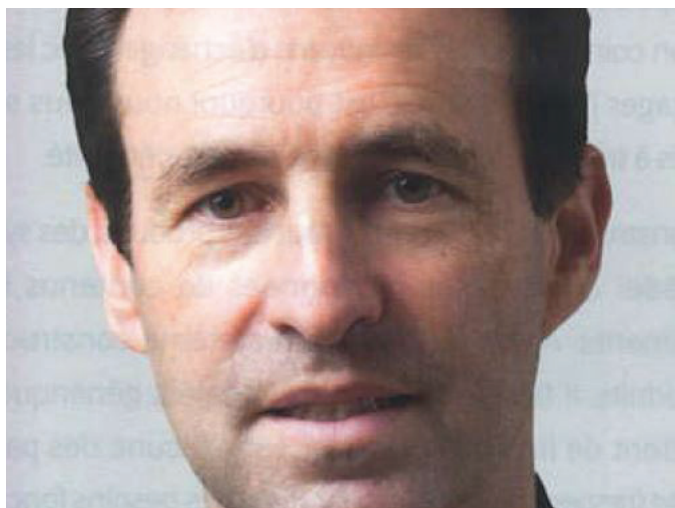
64

NORMBAU

ENTRETIEN AVEC DIDIER BALAGUER

PDG DE DATBIM

Comment datBIM facilite l'accès au BIM du maitre d'ouvrage, du maitre d'oeuvre, de l'entreprise et du fabricant ?



entreprises, fabricants) une plateforme web d'objets BIM contenant des données utiles à tous et potentiellement exploitables par l'ensemble des logiciels informatiques du marché. Ses solutions d'interopérabilité associent un espace public (Open datBIM) et un espace privé (MydatBIM) qui reposent sur l'usage d'un langage commun ouvert et documenté.

Dans le cadre du plan BIM 2022 les acteurs du bâtiment peuvent initier une démarche BIM sans investissement grâce à la plateforme de partage de maquettes et de documents kroqi.fr et les plateformes, Kroqi. MydatBIM.com ou batimedianews.mydatbim.com, d'objets BIM génériques (pour fixer les exigences du projet) et de produits qui disposent des performances exigées pour le projet.

PLAN BIM 2022

Le Gouvernement dans le but d'accélérer la transition numérique du bâtiment a lancé le plan BIM 2022. Son but ? généraliser dans l'ensemble de la filière l'utilisation du numérique et plus particulièrement l'utilisation du modèle numérisé du bâtiment (BIM) comme support à la collaboration. Un des premiers objectifs consiste à inciter les maitres d'ouvrage à passer leurs commandes en spécifiant la

Le BIM est conditionné par des logiciels dédiés au BTP en capacité de parler entre eux le même langage, d'échanger le modèle du bâtiment, mais également de permettre l'accès en temps réel aux contenus nécessaires à la conception, la réalisation et l'exploitation du bâtiment. Ces contenus peuvent être des données descriptives, des formes mais aussi les caractéristiques techniques des objets, produits, composants numérisés mis en œuvre dans un projet constructif par l'ensemble des corps de métiers. Pour faire avancer le BIM, datBIM propose aux principaux acteurs du bâtiment (maitrise d'ouvrage, maitrise d'œuvre,





Le BIM est conditionné par des logiciels dédiés au BTP en capacité de parler entre eux le même langage, d'échanger le modèle du bâtiment, mais également de permettre l'accès en temps réel aux contenus nécessaires à la conception, la réalisation et l'exploitation du bâtiment.

fourniture de livrables numériques produits collectivement issus d'un processus BIM.

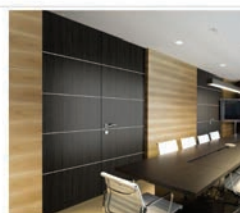
L'objectif est louable mais difficile à atteindre car l'acte de bâtir est un processus complexe associant une multiplicité d'acteurs, utilisant une grande diversité de logiciels informatiques, qui doivent obligatoirement coordonner leur action tant au stade de la conception du bâtiment que celui de sa construction et de son exploitation.

Le BIM dont l'ambition est le mieux travailler ensemble grâce au partage et l'échange d'informations associe une maquette numérique 3D à une base de données techniques. Il apporte une réponse au problème évoqué puisqu'il constitue un lieu d'échange unique et partagé rassemblant toutes les informations relatives aux caractéristiques physiques et fonctionnelles d'un projet constructif. Pour le maître d'ouvrage et les acteurs de la construction, le processus BIM délivre une véritable « bible » permettant d'envisager un projet dans sa globalité et ses moindres détails techniques, d'optimiser la conception, de faciliter l'organisation du chantier, d'anticiper les « conflits » et d'optimiser, d'une manière générale, la prise de décision. Ce potentiel sera effectif grâce à l'interopérabilité des logiciels Métiers et des contenus, c'est-à-dire leur capacité « à parler le même langage », à échanger, exploiter des données fiables et de qualité suffisante. C'est vrai pour des données qui décrivent les formes géométriques des « objets » de la maquette numérique mais pas seulement. Les acteurs du BIM ont besoin d'un langage commun pour permettre l'accès aisé à des millions de données « en ligne » descriptives des caractéristiques techniques et réglementaires des objets composant le modèle

numérique. En fonction de la phase du projet, ces objets sont génériques portant les exigences définies par la maîtrise d'œuvre puis deviennent des ouvrages, produits, articles issus de bases de données mutualisées entre projets mis en œuvre par l'ensemble des corps de métiers et

Open-datBIM, la plateforme de contenus BIM !

Les derniers objets mis à jour :



BLOC PORTE ACOUSTIQUE en bois
La gamme blocs-portes acoustiques PREMAFONE (EI30) et SUPRAFONE (EI60) vous offre un large choix de [...] Fabricant : KEYOR



PLANCHER BETON - PREDALLES
La prédalle, plaque de béton préfabriquée sert à former la partie inférieure d'un plancher, elle [...] Fabricant : BCB EXPLOITATION

potentiellement exploitables par l'ensemble des logiciels informatiques du marché.

datBIM facilite l'accès au BIM du maître d'ouvrage, du maître d'œuvre, de l'entreprise et du fabricant.



1 - DATBIM FACILITE L'ACCÈS DU MAITRE D'OUVRAGE AU BIM

Le BIM est déterminant pour la Maitrise d'Ouvrage car il doit lui fournir en fin de chantier un dossier d'ouvrage exécuté (DOE) de qualité permettant d'assurer la continuité entre la phase Conception-Réalisation et la phase Exploitation pour faciliter la maintenance, la gestion patrimoniale et les diagnostics réglementaires.... Pour faire avancer le BIM, datBIM propose à la maitrise d'ouvrage des solutions associant un espace public (Open datBIM) et un espace privé (MydatBIM) qui permettent la mise en œuvre de données fiables et de qualité quel que soit le type de ou des logiciels utilisés. Le référentiel BIM collaboratif, MydatBIM, garantit la fluidité des échanges et l'interopérabilité entre les outils logiciels de conception, de réalisation, de gestion et d'exploitation-maintenance. Se positionnant « tous produits, tous métiers », elle fournit des données exploitables sous un format structuré et ouvert (Open dthX). Ce format ouvert et documenté (opendthx.org) permet le travail collaboratif par l'enrichissement des objets et non leur substitution. Il facilite les échanges entre les acteurs du monde de la construction car il décrit tout type d'objet qu'il soit générique

ou toutes les solutions constructives de type systèmes, produits et articles, et l'organisation arborescente des catalogues et bibliothèques en gammes, familles et sous-familles. Il répond ainsi au besoin d'information sur les composants du bâtiment de tous les acteurs sur l'ensemble du cycle de vie du bâtiment. Grâce au format Open dthX, l'objet BIM prend une autre dimension : il est défini avec précision grâce à des données techniques et géométriques (Exigences, Performances, CCTP, géométries toutes origines...)

MydatBIM permet à la maitrise d'ouvrage de traduire sa charte BIM en modèles d'objets génériques pour la partager facilement avec les acteurs du projet sans contrainte sur les usages ni les outils utilisés. MydatBIM permet en phase définition la formulation des exigences puis en phase exécution la collecte des performances des produits mis en œuvre par tous les corps de métiers. Au cours de la réalisation d'un projet, en neuf comme sur l'existant, MydatBIM permet de collecter dans le cadre du processus BIM toutes les données utiles à l'exploitation du bâtiment. Grâce à cette plateforme web, tous les acteurs d'un projet peuvent « enrichir les objets » tout au long du processus constructif et produire collectivement un livrable numérique de qualité. Ce processus d'enrichissement du modèle se fait par la contribution de tous les acteurs sans rupture de continuité tout en préservant l'indépendance, en particulier de la commande publique, vis-à-vis des éditeurs.

LES OUTILS GRATUITS DU PLAN BIM 2022 POUR DEPLOYER LA STRATEGIE DU BIM POUR TOUTES LES MAITRISES D'OUVRAGE :

- [Kroqi.fr](https://kroqi.fr), plateforme de partage de maquettes et de documents
- [Kroqi.MydatBIM.com](https://kroqi.mydatbim.com) ou batimedianews.mydatbim.com, plateformes d'objets BIM génériques (POBIM : une bibliothèque de 300 modèles d'objets génériques décrits à partir de 3200 propriétés spécifiés par 300 experts de la construction dans le cadre du Plan de Transition Numérique du bâtiment pour fixer les exigences projet) et d'objets produits (pour trouver les produits disposant des performances exigées)
- [eveBIM](https://evebim.com) pour visualiser une maquette IFC et l'enrichir à partir de données structurées au format Open dthX issues de [Kroqi.MydatBIM.com](https://kroqi.mydatbim.com) avec ou sans CAO.



2- DATBIM FACILITE L'ACCÈS DU MAITRE D'ŒUVRE AU BIM

La maîtrise d'œuvre en charge de la définition d'un projet utilise son ou ses logiciels pour mener à bien sa mission. Elle doit formaliser les exigences projet et produire une maquette numérique DCE (Dossier de consultation des entreprises) et préparer le modèle numérique pour produire un DOE (Dossier d'ouvrage exécuté) tel que spécifié par la maîtrise d'ouvrage au travers de sa charte BIM pour l'introduire dans son système d'information afin de faciliter l'exploitation de l'ouvrage. datBIM met à disposition de la maîtrise d'œuvre la charte BIM du maître d'ouvrage sous forme d'une

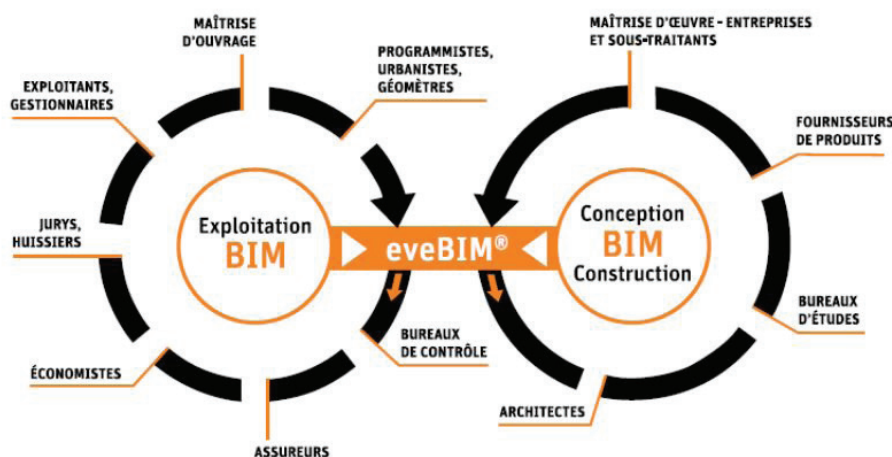
bibliothèque d'objets génériques par l'intermédiaire de la solution web, MydatBIM. Celle-ci lui permet d'enrichir sa propre bibliothèque d'objets avec les exigences du maître d'ouvrage sans effort supplémentaire quel que soit l'outil logiciel utilisé en capacité de lire le format Open dthX.

datBIM grâce à ses solutions Open datBIM et MydatBIM peut aider le maître d'œuvre à inscrire sa contribution dans le processus BIM.

LES OUTILS GRATUITS DU PLAN BIM 2022 POUR DÉPLOYER LA STRATÉGIE DU BIM POUR TOUTES LES MAITRISES D'ŒUVRE:

- Kroqi.fr, plateforme de partage de maquettes et de documents, permettant à la maîtrise d'œuvre de déposer et partager ses livrables numériques, en particulier le DCE pour la consultation des entreprises.
- Kroqi.MydatBIM.com ou batimedianews.mydatbim.com, plateformes d'objets BIM génériques délivrant POBIM : une bibliothèque de 300 modèles d'objets génériques décrits à partir de 3200 propriétés spécifiés par 300 experts de la construction dans le cadre du Plan de Transition Numérique du bâtiment pour fixer les exigences projet.
- eveBIM pour visualiser une maquette IFC et l'enrichir d'exigences en utilisant la bibliothèque d'objets génériques POBIM à partir de Kroqi.MydatBIM.com avec ou sans CAO.

eveBIM : un outil collaboratif permettant l'interopérabilité des acteurs d'un projet



3- DATBIM FACILITE L'ACCÈS DE L'ENTREPRISE AU BIM

L'un des principaux enjeux pour l'entreprise est de pouvoir contribuer au processus BIM et en particulier :

- formuler sa proposition pour répondre au DCE établi par la maîtrise d'œuvre,
- puis d'apporter sa contribution à la réalisation du DOE numérique de qualité attendu par la maîtrise d'ouvrage.

datBIM grâce à ses solutions Open datBIM et MydatBIM peut aider l'entreprise à inscrire sa contribution dans le processus BIM.

LES OUTILS GRATUITS DU PLAN BIM 2022 POUR DÉPLOYER LA STRATÉGIE DU BIM POUR TOUTES LES ENTREPRISES:

- Kroqi.fr, plateforme de partage de maquettes et de documents, permettant aux entreprises d'accéder à des livrables numériques, en particulier le DCE pour préparer leur proposition
- Kroqi.MydatBIM.com ou batimedianews.mydatbim.com, plateformes d'objets BIM génériques délivrant POBIM : une bibliothèque de 300 modèles d'objets génériques décrits à partir de 3200 propriétés spécifiés par 300 experts de la construction dans le cadre du Plan de Transition Numérique du bâtiment pour définir des objets spécifiques issus de leurs fabrications internes ou choisir des produits de fabricants dont les performances répondent aux exigences projet.
- eveBIM pour visualiser une maquette IFC et l'enrichir d'informations performanciennes sur les objets pour illustrer leur proposition ou renseigner le DOE numérique de qualité attendu par le maître d'ouvrage avec ou sans CAO.

4- DATBIM FACILITE L'ACCÈS DU FABRICANT AU BIM

Pour le fabricant, sa contribution au processus BIM passe par la mise à disposition des informations relatives à ses produits (qu'elles soient géométriques, techniques, réglementaires, fonctionnelles, utiles à l'exploitation..) accessibles dans les logiciels métiers sans ressaisie.

Il y a nécessité de décrire les catalogues dans un format ouvert pour éviter de devoir refaire ce travail pour chaque outil. Les outils sont nombreux pour couvrir l'ensemble du cycle de vie de l'ouvrage : conception-exécution-exploitation-démolition.

datBIM grâce à ses solutions Open datBIM et MydatBIM diffusion peut aider le fabricant à inscrire sa contribution dans le processus BIM.

LES OUTILS GRATUITS DU PLAN BIM 2022 POUR DÉPLOYER LA STRATÉGIE DU BIM POUR TOUS LES FABRICANTS :

- Kroqi.MydatBIM.com ou batimedianews.mydatbim.com, plateformes d'objets BIM génériques délivrant POBIM : une bibliothèque de 300 modèles d'objets génériques décrits à partir de 3200 propriétés spécifiés par 300 experts de la construction dans le cadre du Plan de Transition Numérique du bâtiment pour décrire des catalogues du fabricant dont les performances produit répondent aux exigences projet.
- eveBIM pour visualiser une maquette IFC et l'enrichir d'informations performanciennes sur les objets pour permettre à l'entreprise d'établir sa proposition ou renseigner le DOE numérique de qualité attendu par le maître d'ouvrage avec ou sans CAO à l'aide du catalogue produits numérique du fabricant structuré sur Kroqi.MydatBIM.com ou batimedianews.mydatbim.com



F3DF SIGNE UN PARTENARIAT AVEC UNITY TECHNOLOGIES POUR FORMER LES PROFESSIONNELS À LA RÉALITÉ VIRTUELLE

F3DF, expert de la formation professionnelle aux logiciels 3D, signe en octobre 2019 un partenariat unique avec Unity Technologies. F3DF devient ainsi le premier centre français agréé par cet acteur majeur des logiciels de développement 3D en temps réel. L'entreprise formera à Lyon et à Paris les industriels et les professionnels de l'architecture et du bâtiment séduits par les perspectives offertes par le design immersif.

LE PREMIER CENTRE 3D AGRÉÉ UNITY

F3DF (Formation 3D France) a signé en octobre 2019 un partenariat avec Unity Technologies, créateur de la plateforme de développement 3D en temps réel leader sur le marché. F3DF devient ainsi un partenaire de formation agréé Unity et dispensera des modules d'apprentissage à Lyon et Paris à destination des professionnels de l'architecture, de l'industrie et du bâtiment (AEC).

Dans le cadre de ce partenariat, F3DF lance une offre de formation complète, couvrant l'ensemble des secteurs clés du design immersif. En plus des modules pédagogiques e-learning, trois formateurs seront certifiés et entièrement dévolus à cette nouvelle offre, « afin que les professionnels qui en ont besoin puissent avoir un interlocuteur dédié. » explique Benjamin Darmon, le fondateur de F3DF.

Sept programmes de formation dédiés à Uni-

ty en français s'ouvrent à l'automne. Sur les 63 workshops Unity agréés dispensés par F3DF, 34 se tiendront à Lyon, et 29 à Paris, dans les locaux historiques.

RÉALITÉ VIRTUELLE OU AUGMENTÉE : UNE RÉVOLUTION BIEN AU-DELÀ DU JEU VIDÉO

Derrière l'engouement que suscitent ces technologies pour les développeurs de jeux, se cache une véritable révolution des modes et processus de production, de formation et de conception. « Les technologies AR et VR se développent hors de la sphère du jeu vidéo, et offrent de nouvelles perspectives aux créateurs industriels et aux ingénieurs du bâtiment. C'est merveilleux de constater que ces professionnels à Lyon et à Paris bénéficieront désormais des formations Unity certifiées, qui leur permettront d'actualiser leurs compétences dans un marché de l'emploi compétitif et dans lequel la technologie tient une place prépondérante. » confirme Anuja Dharkar, Head of Learning, Global Education, Unity Technologies.

La possibilité de modélisation immersive séduit architectes et designers, auxquels s'adressent les formations proposées par F3DF. « Depuis 12 ans, nous accompagnons les entreprises dans leurs besoins en création et modélisation 3D. Le marché de l'AR et de la VR se développe et ces technologies trouvent aujourd'hui de nouvelles applications. Elles ouvrent à nos clients du secteur du bâtiment la possibilité de concevoir en collaboration des modèles immersifs et les transformer en véritable expérience. » s'enthousiasme Benjamin Darmon, fondateur de F3DF.

BARDAGE CUIVRE PRÉ- OXIDÉ NORDIC BROWN LIGHT DE CHEZ AURUBIS



Situé dans le parc technologique bas carbone de Lagord le nouveau siège social pour la caisse régionale du Crédit Agricole Charente-Maritime Deux Sèvres, singularisé par sa façade convexe ou incurvé de l'auditorium revêtu d'un bardage cuivre pré-oxydé Nordic Brown Light de chez Aurubis

Le cuivre matériau durable et totalement recyclable convient parfaitement à la philosophie de cette zone d'activité.

l'oxydation du cuivre exposé à l'environnement atmosphérique offrant une surface homogène dédouanant ainsi des aléas esthétique que peut rencontrer une oxydation naturel.

L'aspect brun du Nordic Brown Light reproduit

Une fois installé, la surface du Nordic Brown Light





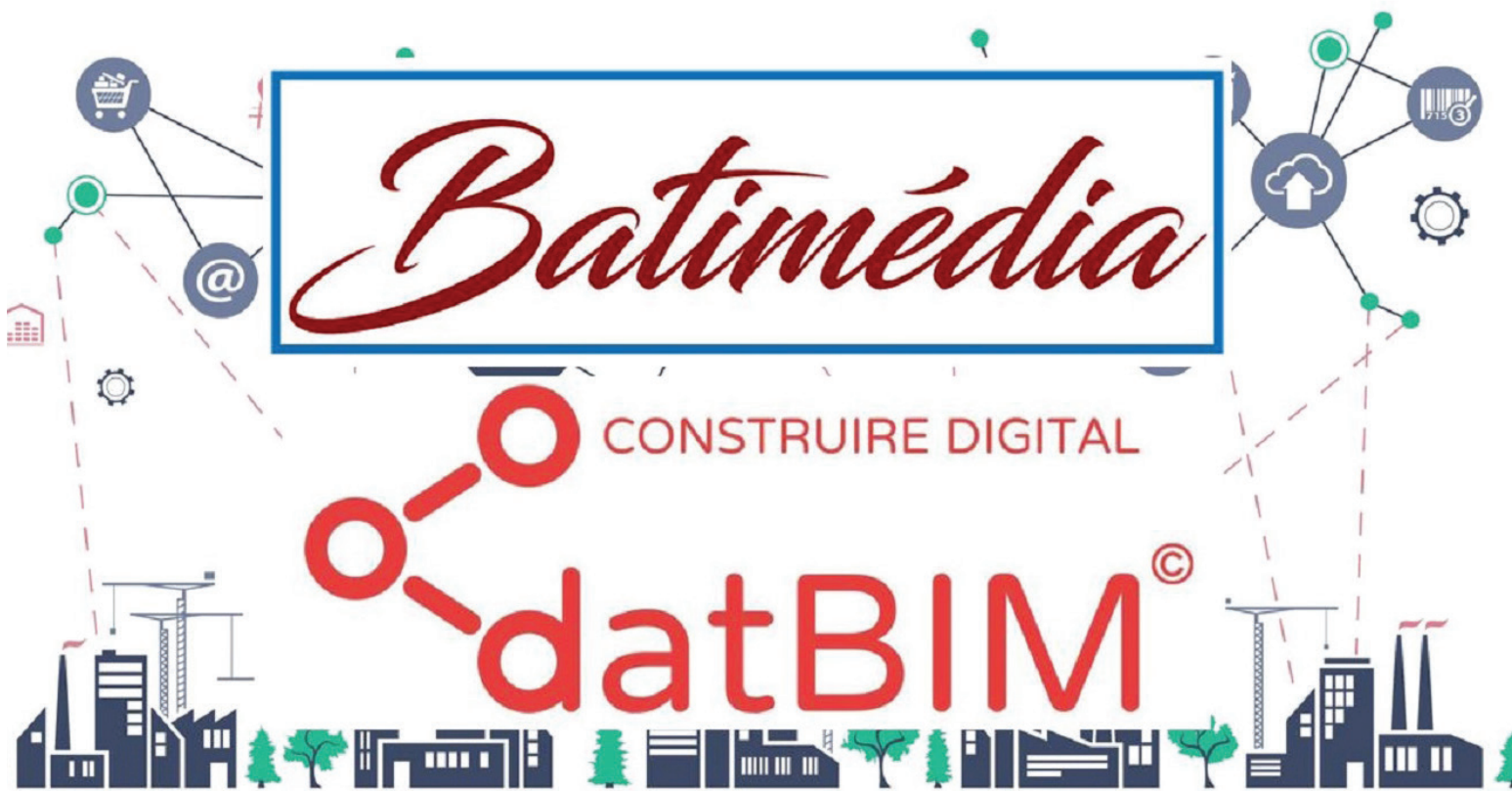
Le cuivre matériau durable et totalement recyclable convient parfaitement à la philosophie de cette zone d'activité.

continuera de développer son oxydation naturelle plus ou moins rapidement pouvant offrir progressivement un aspect différent au fil du temps avant de se stabiliser.

Une d'aspect plus sombre offrant une stabilité de l'oxydation plus courte est également disponible en choisissant le Nordic Brown Standard

Aurubis complète sa gamme de cuivre oxydé avec des cuivres pré-patinés Nordic Green et Nordic blue pourvu de patine de différente teinte.

D'autres alliages de cuivre Nordic Bronze, Nordic Brass, Nordic Royal complète également la gamme des produits Aurubis pour l'architecture.



PARTENARIAT BATIMÉDIA-DATBIM, POUR AIDER À LA DIGITALISATION DES ACTEURS DU BÂTIMENT

Batimédia, souhaite participer à la digitalisation du secteur du bâtiment, en permettant à tous ses abonnés d'accéder à du contenu pertinent sur ces sujets. Au delà de la mise en ligne d'articles sur cette thématique.

C'est la raison pour laquelle un partenariat avec datBIM a été conclu pour permettre à tous de prendre le virage du BIM, avec une nouvelle démarche open-innovation pour faciliter la collaboration entre tous les acteurs du monde de la construction.



Accédez directement aux objets BIM sur le portail

Batimedianews.mydatbim.com

QUI EST DATBIM SA ?

Depuis de nombreuses années, datBIM SA est un acteur référent de l'univers numérique du bâtiment. Son domaine d'expertise : la mise à disposition des données techniques des produits du bâtiment à destination des prescripteurs.

En 2014, la société lance l'offre commerciale Open-datBIM en France, une solution innovante pour diffuser les catalogues des fabricants et les rendre exploitables dans le cadre d'un processus BIM et ainsi, alimenter les projets BIM.

Open-datBIM est la seule bibliothèque de produits BIM qui se positionne tous produits, tous métiers. datBIM SA accompagne les fabricants de produits et matériaux de construction dans la maîtrise de la qualité des données produits et de leur diffusion dans le BIM.

Ce partenariat va se traduire par une accélération des usages, grâce aux supports de Batimédia, de la mise à disposition pour tous les acteurs quels que soit leur niveau d'intégration numérique pour profiter des avantages du BIM.

Un espace est accessible (Batimedianews.mydatbim.com), basé sur open-datBIM, la bibliothèque de produits et d'objet BIM. Adaptée aux exigences de tous et facile d'utilisation, elle permet d'importer des données ou des objets BIM directement dans les logiciels métiers pour enrichir les maquettes numériques.

Les objets BIM seront également disponibles directement à partir des espaces produits des fabricants sur batimedianews.com

Accès également à la bibliothèque d'objets génériques POBIM pour permettre de produire collectivement un DOE BIM de qualité attendu par les maîtres d'ouvrages, établissant ainsi la continuité numérique sur l'ensemble du cycle de vie de l'ouvrage: conception, réalisation, exploitation



L'émergence du BIM* modifie la manière de concevoir et d'exploiter les bâtiments de demain. La société datBIM SA a développé une plateforme numérique, Open-datBIM, spécialisée dans la distribution de données produits pour l'ensemble des acteurs de la construction : architectes, économistes, bureaux d'études, entreprises et maîtres d'ouvrage...

Dans le cadre de ses travaux de recherche, la société a créé un nouveau format porté à la normalisation à l'AFNOR, l'Open dthX. Il facilite la description des données techniques et géométriques des objets.

Le format Open dthX, associé à la norme PPBIM d'harmonisation des différents dictionnaires de propriétés de chaque pays, a pour but de contribuer à l'amélioration de l'interopérabilité en fluidifiant les échanges entre catalogues, bibliothèques et logiciels métier.

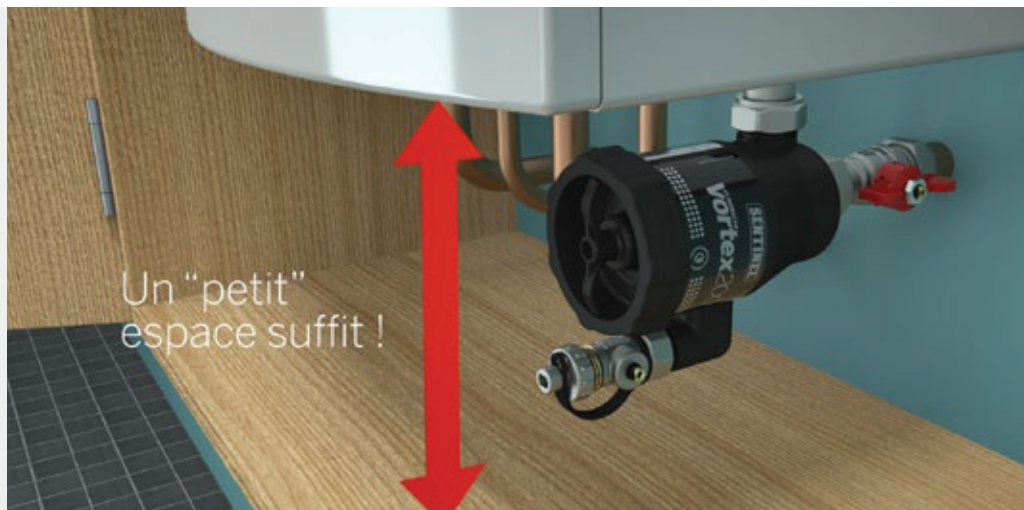
datBIM SA a également conclu des partenariats stratégiques avec des Maîtres d'ouvrages, tel que France Habitation, avec Nexity, leader dans la promotion, ainsi que le CSTB, afin de faciliter l'implantation de sa plateforme auprès des fabricants et autres utilisateurs.

Son réseau d'influence et son expérience unique lui confèrent une position stratégique et un avantage compétitif pour devenir le leader des solutions permettant à la filière de la construction de tirer tous les bénéfices du BIM à travers les données produits de qualité.

*Building Information Modeling

Eliminator Vortex200 de Sentinel : le filtre mini aux performances maxi

Reconnus et appréciés des professionnels pour leurs hautes performances garantissant l'élimination de tous les débris dans les installations de chauffage central, leur facilité de mise en œuvre comme de maintenance, les filtres Eliminator Vortex Sentinel accueillent un nouveau venu dans la famille : l'Eliminator Vortex200.



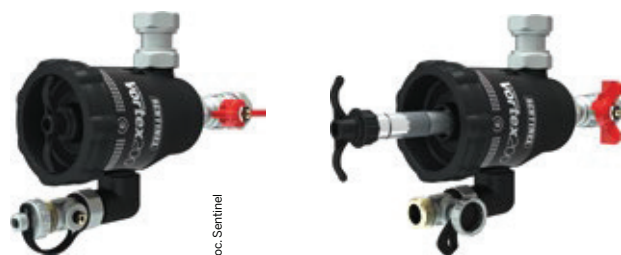
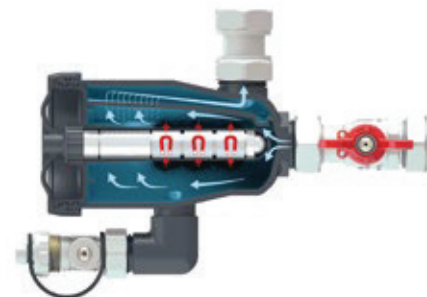
Avec l'**Eliminator Vortex200**, filtre ultracompact ne nécessitant que 13,7 cm d'hauteur minimale, Sentinel fait fi des contraintes d'espace. Un réel atout pour les professionnels confrontés au quotidien à cette problématique qui ne cesse de croître avec le nombre grandissant des générateurs muraux (haut rendement ou à condensation) intégrés dans des meubles de cuisines ou salles de bains aux espaces souvent restreints ou confinés. Dans la même logique de simplification de la mise en œuvre, précisons que l'installation en ligne de l'**Eliminator Vortex200** ne nécessite pas de soudure ni d'outils spécifiques.

Les professionnels apprécieront la rapidité d'installation de l'**Eliminator Vortex200**, tout comme ses hautes performances. En effet, l'**Eliminator Vortex200** est équipé d'un aimant de 9.000 gauss avec capacité de rétention de 200 ml, en plus d'une plaque tamis empêchant les débris de retourner dans l'installation.

Destiné aux chaudières murales d'un débit maxi de 50 l/mn avec pression maximale de 3 bar, l'**Eliminator Vortex200** est conçu pour s'installer directement sous le générateur, en montage horizontal sur le raccord retour de la chaudière (3/4" BSP femelle sur le dessus et 3/4" BSP mâle à l'arrière). Sa vanne de vidange sécurisée en laiton augmente la durée de vie du composant et supprime tout risque de vidange involontaire d'eau chaude, tout en assurant une vidange et un nettoyage rapides (en moins d'une minute), efficaces et en toute sécurité, sans besoin d'espace supplémentaire sous la chaudière !

Enfin, à l'instar de la gamme Sentinel Eliminator Vortex, l'**Eliminator Vortex200**, fabriqué dans des matériaux robustes issus de l'industrie automobile, permet l'injection de produits Sentinel Rapid-Dose assurant le traitement de l'eau de circuit de chauffage.

Garanti 10 ans et revendiquant une étanchéité parfaite grâce aux doubles joints, l'**Eliminator Vortex200** est commercialisé au prix public indicatif de 103 € HT et hors pose.



À propos de Sentinel Performance Solutions. Créé en 1988, Sentinel Performance Solutions est aujourd'hui le leader européen du traitement des eaux des installations de chauffage central ou à base d'énergies renouvelables. Présente au Royaume-Uni (siège), et à travers ses filiales en France, en Italie, en Allemagne et au Benelux, cette société offre une gamme de produits de qualité destinés au nettoyage et à la protection des systèmes de chauffage, et ce, dans le but d'optimiser les performances des installations de chauffage, de prolonger leur durée de vie et de réduire la consommation de combustibles tout en garantissant sécurité et confort aux utilisateurs des locaux. Une gamme que Sentinel a judicieusement complétée de solutions de traitement d'ECS avec les adoucisseurs d'eau Sumo : appareils compacts, fonctionnant sans électricité et générateurs de confort et d'économies. Les solutions innovantes Sentinel sont reconnues et plébiscitées par les professionnels, à savoir les ingénieurs, installateurs et prescripteurs de systèmes de chauffage. De plus, la société intègre pleinement dans sa stratégie les thématiques liées au respect des réglementations et normes européennes et nationales, et au développement durable, notamment en agissant en faveur d'une utilisation efficace et maîtrisée de l'énergie.

Inauguration du site Knauf Insulation Illange

Un site de référence en matière industrielle et environnementale

Knauf Insulation a choisi la Moselle pour implanter son premier site français dédié à la fabrication de laine de roche, un produit reconnu pour ses performances thermiques, acoustiques et en matière de protection incendie. Véritable modèle sur le plan environnemental, technologique et social, ce site deviendra dès fin 2019, la principale usine de production de la laine de roche pour les marchés en France, en Allemagne et au Benelux.



UN SITE « MODÈLE » À PLUS D'UN TITRE

Grâce à des technologies de pointe, le site produira annuellement **110 000 tonnes de laine** de roche avec le liant bio ECOSE®, **une isolation suffisante pour rénover 25 000 foyers**.

Knauf Insulation s'est fixé pour obligation de **diminuer en continu son impact sur l'environnement**. Pour y parvenir, différents aspects sont étudiés sur le site : les technologies d'épuration, la qualité des matières premières, le développement des liants et l'amélioration de l'organisation logistique. L'entreprise a également noué des partenariats avec plusieurs associations environnementales afin d'intégrer le site dans la campagne environnante et de créer une réserve pour les plantes, oiseaux et insectes conformément aux principes de la permaculture (conversion de 7,5 hectares d'espaces verts en prairies, installation de ruches à abeilles et de nichoirs pour les oiseaux). Côté production, rien n'est gaspillé. Tous les résidus industriels de la laine de roche sont réintroduits dans la fabrication : **ce matériau est en effet recyclable à 100 %**.

Sur le plan social, **123 emplois en CDI ont été créés** pour les seuls besoins de l'usine, auxquels s'ajoutent jusqu'à **400 emplois indirects ou induits**.

L'exemplarité du site d'Illange a été reconnue sur la scène internationale lors de la dernière conférence mondiale sur l'isolation. **Le site a remporté à cette occasion le prix de la meilleure usine de l'année 2019 au monde.**

REPÈRES

KNAUF INSULATION ILLANGE, C'EST :

Fin 2019 : production du nouveau site

 **110 millions d'euros** investis (Knauf Insulation est ainsi dans le top 10 des investissements en France)

 **20 millions d'euros** de retombées financières par an pour la région

 **15,9 hectares** de terrain dont 7,5 hectares d'espaces verts

 **50% des produits** destinés au marché Français

 **123 emplois** créés, et jusqu'à 400 emplois indirects

 Une capacité annuelle de **25 000 maisons** (soit 110 000 tonnes de production annuelle de laine de roche)

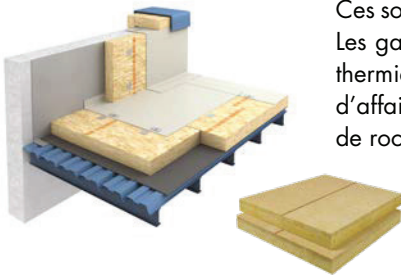


LES GAMMES DE LAINE DE ROCHE PRODUITES À ILLANGE

Les solutions de laine de roche fabriquées sur le site sont **conformes aux normes françaises et européennes**. Elles offrent une **excellente protection anti-incendie**, sont très **efficaces d'un point de vue acoustique** et permettent des **performances remarquables en matière d'économies d'énergie**.



SMARTROOF B et SMARTROOF C



Ces solutions sont préconisées pour l'isolation des toitures-terrasses en neuf comme en rénovation. Les gammes SMARTROOF B et SMARTROOF C se démarquent par leurs hautes performances thermiques mécaniques et acoustiques (gages de stabilité dimensionnelle, de durabilité et d'affaiblissement du bruit extérieur). Imputrescibles et hydrophobes, ces deux gammes de laine de roche sont également incombustibles pour une isolation idéale de la toiture.

Leur conditionnement standard avec palette 1000 x 1200 mm ou sans palette (kickers) pour les panneaux 600 x 2400 mm garantit une réduction des déchets sur le chantier.



Réaction au feu
A1 (incombustible)



Performances thermiques

SMARTROOF B :

toitures terrasses inaccessibles

$\lambda = 0.038 \text{ W}/(\text{m.K})$ (ép. 40 à 90 mm)

$\lambda = 0.036 \text{ W}/(\text{m.K})$ (ép. 100 à 260 mm)

SMARTROOF C :

toitures terrasses techniques, végétalisées et photovoltaïques

$\lambda = 0.038 \text{ W}/(\text{m.K})$ (ép. 40 à 90 mm)

$\lambda = 0.037 \text{ W}/(\text{m.K})$ (ép. 100 à 200 mm)



SMARTROOF ALL FIX B

Autre solution recommandée pour l'isolation des toitures-terrasses en neuf comme en rénovation, SMARTROOF ALL FIX B est compatible avec tous les types de revêtements étanchéité (bitume ou synthétique) grâce à un nouveau surfacage innovant. De plus, elle offre un très bon confort de pose et de manutention. Adaptée aux ERP, cette gamme de laine de roche assure également un haut niveau d'adhésion des revêtements d'étanchéité pour une meilleure cohésion du complexe, en partie courante comme en relevés.

SMARTROOF ALL FIX B concentre également tous les atouts de la laine de roche Knauf Insulation : excellente résistance au feu, hautes performances thermiques, mécaniques et acoustiques tout en étant hydrophobe et imputrescible.



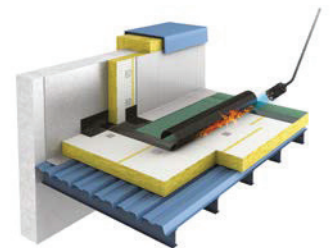
Réaction au feu
A2-s1-d0



Performances thermiques

$\lambda = 0.038 \text{ W}/(\text{m.K})$ (ép. 40 à 90 mm)

$\lambda = 0.036 \text{ W}/(\text{m.K})$ (ép. 100 à 200 mm)





FKD MAX C2

Cette solution est préconisée pour l'isolation des murs extérieurs sous enduits. FKD MAX C2 offre la meilleure performance thermique du marché en laine de roche. En accord avec la nouvelle réglementation incendie, cet isolant incombustible (classement feu A1) est parfaitement conforme à toutes les typologies de bâtiments. La présence d'une pré impression en surface et en sous face des panneaux permet d'optimiser les consommations de colle et d'enduit de finition, et par conséquent la productivité des chantiers. Cette nouvelle gamme s'adapte également à tous les types de chevillage (à fleur, à cœur, hélicoïdale) tout en étant compatible avec tous les types d'enduits de finition. Son plan de chevillage optimisé permet de réduire les ponts thermiques pour de meilleures performances.



Réaction au feu
A1 (incombustible)



Performances thermiques
 $\lambda = 34 \text{ W}/(\text{m.K})$

TERMOCOFFRAGE 036

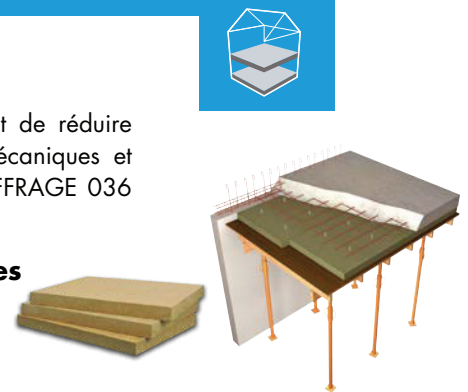
Disponible en fortes épaisseurs, cette solution simple et économique permet de réduire l'épaisseur de la dalle béton. Ses excellentes performances thermiques, mécaniques et acoustiques, sa résistance à l'eau et son incombustibilité font de TERMOCOFFRAGE 036 l'allié d'une isolation performante et durable.



Réaction au feu
A1 (incombustible)



Performances thermiques
 $\lambda = 0.036 \text{ W}/(\text{m.K})$



À PROPOS DE **KNAUFINSULATION**

Créée en 1978, Knauf Insulation est aujourd'hui l'un des grands fabricants, à l'échelon international, de produits et systèmes pour l'isolation. L'entreprise est notamment reconnue pour la qualité et les performances de ses laines minérales qui bénéficient d'une innovation mondiale signée Knauf Insulation : un liant à base végétale ECOSE® Technology.

Knauf Insulation compte 37 sites de production, à travers le monde et emploie 5 500 personnes.



TERMOUDALLE REI

Idéale pour l'isolation des sous-faces et sous-dalles en neuf ou en rénovation, cette solution facile à mettre en œuvre offre un nombre de fixations réduit à 5 chevilles par panneau et contribue à diminuer l'épaisseur de la dalle béton. Incombustible, elle garantit un fort pouvoir isolant en hiver comme en été et d'excellentes performances acoustiques grâce à sa structure élastique. Un produit à la fois sain, résistant à l'eau et incombustible.



Réaction au feu
A1 (incombustible)



Performances thermiques
 $\lambda = 0.034 \text{ W}/(\text{m.K})$

challenge.
create.
care.

Service clients : **Joubert Plywood** accompagne sa dynamique d'une **nouvelle ligne d'emballage automatisée** sur ses deux sites

La dynamique du service clients chez Joubert Plywood, leader européen du contreplaqué Okoumé, se confirme à nouveau en cette fin d'année avec l'annonce d'une nouvelle ligne d'emballage automatisée pour ses sites de production des Eliots (16) et de Saint-Jean-d'Angély (17).

Fidèle à sa politique d'investissements réguliers, le Groupe Joubert Plywood consacre 4 millions d'euros à l'optimisation de ses outils industriels, avec l'automatisation des lignes d'emballage de ses deux sites, ainsi qu'à l'extension des bâtiments de production.

Joubert Plywood entend renforcer sa qualité de services auprès de ses clients professionnels, avec une logistique d'expédition à l'automatisation optimale et sans failles pour l'ensemble de ses panneaux de contreplaqué (Okoumé, Peuplier).

Précisons que pour les extensions, le site Joubert de Saint-Jean-d'Angély accueille un nouveau bâtiment d'une surface de 2.150 m² supplémentaires et pour les Eliots, la superficie de la nouvelle construction occupe quelque 1.500 m².



Doc. Joubert Plywood



Doc. Joubert Plywood

Le **Groupe Joubert** compte aujourd'hui 400 salariés et affiche une capacité de production supérieure à 75.000 m³ de contreplaqués destinés aux marchés du bâtiment, de l'aménagement et de la construction nautique. Fort de cette expertise quasi séculaire et d'une reconnaissance à l'international (70 % de son chiffre d'affaires sont réalisés à l'export), le **Groupe Joubert** déploie une vitalité à tous les échelons pour plus de services et de réponses sur mesure. Pour perpétuer, tout simplement, la tradition d'excellence du Groupe.



CIEL OUV'AIR® restaurant bord de mer. ©Espace Lounge

CIEL OUV'AIR®

LA PERGOLA DEDIEE AUX PROFESSIONNELS DE L'HÔTELLERIE-RESTAURATION

CIEL OUV'AIR® développée par la marque Espace Lounge® est une solution design et modulable, destinée à répondre aux besoins des professionnels de l'hôtellerie-restauration.

Brevetée, cette pergola isolée dite « bio-thermique » est un système haut de gamme, fabriqué sur-mesure.

A mi-chemin entre l'indoor et l'outdoor, CIEL OUV'AIR® permet de profiter de la terrasse toute l'année, tout en conservant un confort thermique éminent.

La pergola bio-thermique CIEL OUV'AIR® offre aux clients du restaurant Le Cheverny un espace de restauration élégant et confortable.



Pergola bio-thermique CIEL OUV'AIR® en bord de mer. ©Espace Lounge



CIEL OUV'AIR® à mi-chemin entre l'indoor et l'outdoor. ©Espace Lounge



WEBER
EXCLUSIVITÉ WEBER : UNE TRAME EN FIBRE DE VERRE POUR LA RÉNOVATION DES FAÇADES

Toujours dans le cadre de son expertise Façade et avec la volonté d'accompagner au mieux ses clients dans leur quotidien, Weber lance sur le marché de la rénovation de façade, une nouvelle trame en fibre de verre : weber trame spéciale réno 19X19 50M.

Cette innovation a ainsi été conçue pour apporter toujours plus de facilité, plus de rapidité, plus de sécurité et plus de compétitivité aux façadiers et artisans maçons.



AGC
STOPRAY VISION : HAUTE TRANSMISSION LUMINEUSE ET FACTEUR SOLAIRE BAS

AGC, leader mondial du verre plat, lance Stopray Vision-52/62 et Stopray Vision-52T/62T, 4 nouveaux produits verriers de contrôle solaire et de faible émissivité conçus spécifiquement pour les façades et toitures des bâtiments tertiaires. Ces vitrages à couche magnétron présentent de meilleures sélectivités, c'est-à-dire une transmission lumineuse plus élevée par rapport à un faible facteur solaire.



ALKERN
SPÉCIAL AMÉNAGEMENT EXTÉRIEUR : TOUTES LES SOLUTIONS ALKERN DANS SES NOUVELLES ÉDITIONS 2019

Cette année, Alkern innove encore en regroupant ses 3 marques (Pierra, Nextéria, Novadal) au sein d'une même édition de 140 pages richement illustrées et sources d'inspiration, pour donner matière aux plus beaux projets. Dalles, margelles, bordures, pavages, piliers, murets, parements, carrelage, des centaines de références sont présentées comme autant de réponses à la créativité et l'envie de personnalisation de chacun.



AGC
NOUVELLE GÉNÉRATION DE VERRE ANTIREFLET CLEARSIGHT D'AGC POUR UNE VISION OPTIMALE

Depuis 2016, les professionnels du bâtiment et donneurs d'ordre peuvent apprécier toutes les performances du verre ClearSight d'AGC, la solution verrière anti-reflet et hautement lumineuse, idéale pour les utilisations intérieures et extérieures comme les commerces, les vitrines de magasins ou de musées mais également en résidentiel.



KINEDO
SMART EXPRESS : LES PAROIS DE DOUCHE AU MONTAGE EXPRESS

L'offre de parois de douche Smart Express de Kinedo constitue une réponse idéale pour les chantiers à la recherche de solutions esthétiques. Elle affiche une mise en oeuvre ultrarapide (30 % de temps gagné), doublée d'une finition irréprochable, l'offre s'adapte de plus à toutes les configurations et dispose d'un large éventail de dimensions.



BEISSIER
AVEC DEUX PRODUITS PRESTONETT SEULEMENT, BEISSIER RÉPOND À TOUS LES TRAVAUX DE RÉNOVATION DES BOISERIES

Beissier propose de réaliser tous les travaux de rénovation de bois intérieurs ou extérieurs, avec seulement deux références produits fabriqués en France et étiquetés A+ (qualité de l'air intérieur) : l'enduit en poudre à diluer Réparation Bois et la pâte prête à l'emploi Rebouchage - Lissage Bois.

LES NOUVEAUTÉS DE LA RENTREE 2019 AVEC SCHILLING COMMUNICATION

Schilling communication a organisé une journée avec plusieurs entreprises qui ont pu présenter leurs innovations et leurs nouveautés de l'année.

AGC, Alkern, Beissier, Ciments calcia, Guttet, Hörman, Kinedo, Polyrey, Seigneurie, SFA, Tentate, Viessmann, Weber.

Pour chaque entreprise, nous avons repris un ou plusieurs articles sur différents sujets ainsi que des interview vidéo des responsables qui ont présenté ainsi leurs démarches et stratégies.

Vous pourrez retrouver tous leurs articles sur batimedialive.com ainsi que les vidéos de leurs interviews.



VISSMANN **LES SOLUTIONS VISSMANN POUR L'HABITAT INDIVIDUEL ET COLLECTIF**

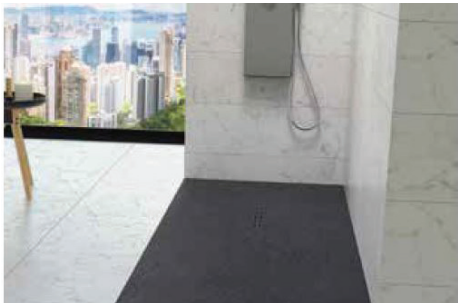
Depuis 100 ans et toujours précurseur, Viessmann ne cesse d'inventer, de développer et d'optimiser des technologies de pointe synonymes d'économies d'énergie, de confort et de respect de l'environnement. Et l'industriel s'en donne toujours les moyens, en atteste le dernier investissement de 50 millions d'euros, consacré à la réalisation de son nouveau Centre R&D, qui se trouve être aussi le siège de la pépinière d'entreprises d'Allendorf.

UNIBETON **UNIBÉTON DÉVOILE SON CAMION TOUPIE 100 % GNV : PORTEUR ET MALAXEUR AU GAZ NATUREL, UNE PREMIÈRE EN FRANCE !**

Développé en partenariat avec Tratel, acteur majeur dans le transport des pondéreux, et avec le constructeur de poids lourds Scania, ce camion toupie révolutionnaire Unibéton répond aux enjeux des livraisons urbaines et périurbaines. Unibéton va encore plus loin avec ce modèle au gaz comme énergie unique, lancé à Bordeaux le 6 septembre.

AGC **GLASTETIK TOUR POURSUIT SA MISSION D'INFORMATION DES ARTISANS**

Force est de constater aujourd'hui que la dynamique Glastetik incite nombre d'artisans, de tous corps d'états (plombier, carreleur, agenceur...) à densifier la présence du réseau sur le territoire national grâce à leur référencement en tant qu'installateurs de verre décoratif. Pour eux, Glastetik cristallise en effet tous les atouts pour diversifier leurs activités.



KINEDO

KINESTONE : LA NOUVELLE OFFRE UNIQUE DE RECEVEURS HAUT DE GAMME SIGNÉE KINEDO

Kinedo propose une offre haut de gamme au design contemporain, sans équivalent sur le marché, qui cumule les qualités de résistance, légèreté, sécurité optimale (PN 18) et facilité d'entretien.

Au programme de cette solution, 6 couleurs, 3 types de pose, 2 formes, 15 tailles pour des possibilités infinies et bien entendu une installation toujours plus facile grâce à un receveur de 3 cm à fond plat et surtout une découpe possible sur les 4 côtés.



CIMENTS CALCIA

UNE NOUVELLE STRATÉGIE DE MARQUE QUI CASSE LES CODES ET VALORISE L'USAGE DES PRODUITS CIMENTS CALCIA

Ciments Calcia repense le nom de ses produits et leur identité visuelle, avec pour maîtres mots : lisibilité, identification et applications.

L'emballage peut se résumer à protéger, transporter et informer, mais il se révèle aussi un point de contact clé de la relation avec le client. L'entreprise a donc décidé de donner une nouvelle dimension à ses produits phares en sac.



HÖRMANN

FOURNISSEUR OFFICIEL D'UNE PREMIÈRE MONDIALE SUR AÉROPORTS DE LYON

En livrant les portes sectionnelles automatiques motorisées SPU F42 équipant les box du nouveau service de robots-voituriers sur le parking de l'Aéroport Lyon-Saint Exupéry, Hörmann vient de participer à une première mondiale.

Fruit du projet développé par Stanley Robotics en partenariat avec Vinci Airports/Aéroports de Lyon, le concept de robot voiturier STAN constitue en effet une innovation majeure à plus d'un titre.



BEISSIER

SPÉCIAL PRÉPARATION DES FONDS : LA CHAÎNE YOUTUBE BEISSIER S'ENRICHIT DE 3 NOUVEAUX TUTOS

Beissier distille son expertise avec les bons conseils et bons gestes pour résoudre les problématiques les plus courantes rencontrées sur chantier. Réalisés en conditions réelles, les 9 tutos déjà en ligne se complètent aujourd'hui d'une série de trois nouveaux opus dédiés aux solutions et conseils Beissier pour éviter et réparer les désordres potentiels liés à l'application d'enduits.



TENCATE GEOCLEAN

L'AQUATEXTILE OLÉO-DÉPOLLUANT TENCATE GEOCLEAN® SÉDUIT LE MARCHÉ DE LA GESTION DES EAUX PLUVIALES

En novembre 2018, l'innovation de rupture TenCate GeoClean®, fruit de 10 ans de R&D, devenait réalité. Sa fonction principale : dépolluer les eaux de ruissellement qui s'infiltrent dans le sol en retenant les hydrocarbures et en activant leur biodégradation.



SFA

L'ACTEUR GLOBAL DE L'ASSAINISSEMENT

Avec l'acquisition en début d'année de Zehnder Pumpen, SFA propose en 2019 plus de 100 références sur le marché des pompes et stations de relevage.

Désormais, ses solutions de relevage des eaux couvrent l'intégralité des besoins, avec une gamme tout à la fois large et profonde, passant de 9 modèles à 100 réponses possibles.



AGC STRATOBEL SECURITY : DES SOLUTIONS DE PROTECTION CONTRE L'EFFRACTION, LES BALLES ET LES EXPLOSIONS

AGC annonce la disponibilité d'une nouvelle offre dédiée à la sécurité, Stratobel Security, avec des références capables de résister aux agressions physiques commises lors de vols, d'attaques par balles (y compris armes lourdes comme les kalachnikov) et/ou d'explosions. Des solutions idéales pour les commerces de détail, banques, prisons, lieux publics, aéroports

ALKERN ROULEAU ALKERSPEED : ALKERN INAUGURE L'ÈRE DU COLLAGE RAPIDE DES BLOCS RECTIFIÉS

Pour une mise en oeuvre parfaite, rapide et simple des mortiers-colles lors du montage de blocs rectifiés, Alkern vient de concevoir et commercialiser un tout nouveau rouleau applicateur garant d'une exécution deux fois plus rapide : l'Alkerspeed. Cette innovation s'inscrit en réponse à 3 demandes spécifiques du marché qu'Alkern a identifiées

POLYREY INNOVE EN CRÉANT 2 STRUCTURES ANTI-TRACES DE DOIGTS TEXTURÉES

Polyrey se démarque plus que jamais sur le marché du stratifié destiné à l'agencement intérieur. Il s'avère ainsi le seul fabricant à proposer trois structures anti-traces de doigts, dont deux texturées en totale exclusivité aux côtés de l'originelle Touch (mate soyeux) : Touch Roche au relief bosselé et Touch Linimat à l'effet ligné.



GUITTET TERMINER SON CHANTIER EN UNE JOURNÉE ?

S'affranchir de la météo comme de la saisonnalité et terminer son chantier bois en une journée ? Voilà la promesse tenue par GUITTET aux professionnels en lançant la peinture bois European SR (Séchage Rapide). Véritable innovation signée de la recherche des laboratoires PPG, cette peinture en phase solvant pour bois, extérieurs et intérieurs, permet aux professionnels de ne plus laisser tomber leurs chantiers à l'eau.

SEIGNEURIE DÉCLINE UNE OFFRE DE PEINTURES EN 4 ASPECTS POUR UNE FINITION IRRÉPROCHABLE

Leader sur le marché des peintures professionnelles, SEIGNEURIE® renforce son offre d'une nouvelle gamme de peintures Pantex. Les 4 aspects Mat, Velours, Soie et Satin, garantissent des performances d'opacité comme de blancheur optimales, pour s'assurer d'une finition irréprochable. Un éventail d'aspects de finition pour couvrir tous les projets de décoration intérieure, des murs aux plafonds.

HÖRMANN CÔTÉ HABITAT

2019 se démarque par une largeur de références impliquées jamais proposée. Cela concerne ainsi des solutions en portes d'entrées en acier ou en aluminium, portes de garage motorisées, motorisation de serrure de porte sans fil, capteur climatique ou encore en domotique... Découverte.
PORTES DE GARAGE : LA QUALITÉ AU MEILLEUR PRIX
PORTES D'ENTRÉE : LA SÉCURITÉ POUR TOUS
DOMOTIQUE : LA TECHNOLOGIE ACCESSIBLE AU SERVICE DU CONFORT ET DU BIEN-ÊTRE

Fil d'Actu **Live**

BATIMAT le
IDÉOBAIN mondial
INTERCLIMA du bâtiment



Nous venons de créer une chaîne Youtube pour vous faire vivre le Mondial du Bâtiment en direct, Abonnez-vous. Toutes les vidéos seront reprises ensuite sur BatimédiaLive.

Fil d'Actu

BATIMAT le mondial du bâtiment
IDÉOBAIN
INTERCLIMA

Le fil d'actu pour le Mondial du Bâtiment va vous faire vivre dès aujourd'hui l'actualité innovation des différentes sociétés exposantes dans ce salon. Au fil du temps, nous vous présenterons les nouveautés et vous ferons vivre le salon même si vous n'avez pas eu la possibilité de vous y rendre grâce aux lives.

BATIMAT



HALL 4
Aménagement Intérieur



HALL 5B
Outillage Matériel de chantier



HALL 6
Structure & Enveloppe



HALL 4
Aménagement Extérieur



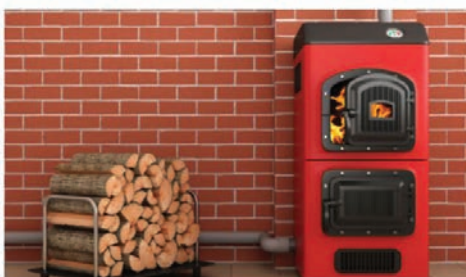
HALL 5A et 6
CONSTRUCTION TECH®



HALL 5A
Menuiseries Fermetures

INTERCLIMA

Confort et efficacité énergétique



CHAUFFAGE ET EAU CHAUDE SANITAIRE



CLIMATISATION, FROID, VENTILATION ET QUALITÉ DE L'AIR



POMPES, ROBINETTERIE, TRAITEMENT DE L'EAU ET SOLUTIONS TECHNIQUES

IDÉOBAIN

Les solutions globales pour la salle de bains

ACCESSOIRES, TEXTILE ET DÉCORATION
 BALNEO
 APPAREILS SANITAIRES
 DOUCHE/HYDRO
 HAMMAM, SAUNAS, SPAS

REVETEMENT DE SOLS ET MURS
 MEUBLES DE SALLES DE BAINS
 RADIATEURS SECHE-SERVIETTES
 ROBINETTERIE SANITAIRE
 TECHNIQUES SANITAIRES



INTERCLIMA
www.interclima.com

Visitez notre stand
Visit our stand
HALL 2 - STAND E74

PARC DES EXPOSITIONS
PARIS NORD
VILLEPINTE
05-08 NOV 2019

➤ TOSHIBA AIRCONDITIONING ANNONCE SON RETOUR SUR LE SALON INTERCLIMA ET LANCE UNE OFFENSIVE D'ENVERGURE

Le salon Interclima ouvrira ses portes du 4 au 8 novembre prochain au Parc des Expositions de Villepinte. Pour ce grand rendez-vous, Toshiba mobilise ses équipes autour d'un stand de plus de 300 m².

Connectivité, services et innovations sont au coeur de l'ADN de Toshiba. Interclima va permettre de valoriser pleinement ces thèmes, mais aussi de présenter en avant-première les innovations produits avec une nouvelle offre chauffage au R32 et la future génération de DRV, qui intégrera d'importantes avancées technologiques.

« Cette année Interclima sera un lieu de communication et d'échanges important pour la profession autour de la RE 2020. Pour Toshiba ce sera l'occasion de se positionner et proposer les réponses et solutions apportées par rapport à cette nouvelle réglementation. Non seulement au niveau des clients mais aussi des pouvoirs publics qui pourront constater les investissements importants réalisés par les fabricants dans la transition vers les fluides à faible PRP. »

précise **Jean-José Naudin, Directeur Général France Toshiba Airconditioning.**





Une actualité riche à l'occasion du salon Interclima

Toshiba, spécialiste de solutions en chauffage et climatisation, est en pleine phase d'expansion. Pour répondre à cette croissance, l'entreprise prévoit un vaste développement de ses gammes produits.

Sur un stand de plus de 300 m², plusieurs espaces seront proposés avec **2 axes stratégiques** pour Toshiba consacrés au **chauffage et solutions DRV**.

Au programme de cette nouvelle édition, Toshiba propose de découvrir des innovations avec le lancement d'une nouvelle génération de PAC Air-Eau qui viendra compléter l'offre sur le chauffage thermodynamique.

Sur le secteur tertiaire, Toshiba présentera en première mondiale un nouveau DRV commercialisé courant 2020 en France et qui intégrera d'importantes avancées technologiques.

Autre innovation présentée à Interclima : **le système de pilotage à distance Wifi** désormais proposé sur l'ensemble des gammes Toshiba résidentielles et tertiaire avec l'utilisation de serveurs Toshiba. Ces serveurs pilotés 100 % Toshiba, permettent ainsi une très grande réactivité dans l'utilisation du produit et une pérennité des systèmes de pilotage.

Un espace sera consacré à la **formation mobile technique et qualifiante désormais disponible en région** pour faire grandir les talents de la filière. Il s'agit d'un besoin grandissant et important, d'où la création de ce service de formation mobile à découvrir sur le stand Toshiba.

2019 : une vraie dynamique de développement

Depuis le début de l'année 2019, sur le premier semestre, Toshiba affiche une progression des ventes à + 32 % par rapport à l'année dernière, avec un carnet de commandes supérieur de 43 % à celui de 2018. Ces chiffres témoignent d'un marché extrêmement porteur dont bénéficie Toshiba. Pour accompagner ce fort développement, Toshiba a misé sur les **investissements avec un plan de recrutement et un changement de dimension logistique**.

Depuis plus d'un an, Toshiba a anticipé une partie de cette forte activité avec l'accroissement de ses effectifs, qui s'est concrétisé par une progression de 10 % des collaborateurs (6 commerciaux itinérants et 4 internes pour le service et la hotline). En parallèle, l'entreprise a changé de dimension logistique : l'investissement dans un nouveau site logistique de 8 000 m² implanté à Meyzieu (69) permet d'avoir + 45 % de production et une capacité de stockage en progression de 25 %.

Par ailleurs, **Toshiba est de plus en plus fédérateur auprès de ses clients**. Après l'organisation d'un road show R32 qui a permis de présenter la stratégie de transition fluide (fluide frigorigène de nouvelle génération retenu par Toshiba, sur le choix des gammes résidentielle, petit et moyen tertiaire), cette année le lancement de la gamme Seiya a permis de réunir 3 000 clients.

« Cette démarche souligne l'excellent partenariat que nous pouvons avoir avec des distributeurs en France qui représentent une partie importante de notre CA. » précise Jean-José Naudin

Repères

> **+ 32 %** de progression des ventes.

> un carnet de commandes supérieur de **43 %** par rapport à l'an dernier.

> **90 collaborateurs** chez Toshiba Airconditioning en France (services externes et partagés inclus) avec une progression de l'effectif de 10 %.

A propos de Toshiba Airconditioning

Spécialiste depuis plus de 50 ans de solutions en chauffage et climatisation, Toshiba développe une large gamme de produits fiables et performants. Créatrice de la technologie Inverter dédiée à la climatisation, l'entreprise dispose d'une solide réputation en termes d'innovation. Particulièrement engagée sur les questions environnementales, Toshiba concentre ses investissements de Recherche & Développement dans le secteur de l'efficacité énergétique et des technologies propres, pour proposer des produits innovants à usage domestique, petit tertiaire et grand tertiaire, qui non seulement consomment moins d'énergie mais aussi contribuent à maintenir la qualité de l'air. Associés à une réelle qualité de services, ces systèmes contribuent au bien-être des utilisateurs et de leur environnement au quotidien.



RENSON

Renson lance le Fixscreen Solar : Le store idéal pour la rénovation, qui fonctionne à l'énergie solaire.

Le Fixscreen Solar est un store résistant au vent, posé devant le châssis. Il fonctionne à l'énergie solaire - grâce à une cellule solaire placée à l'avant du caisson - sans besoin de branchement électrique. Ceci signifie qu'il peut être monté facilement sans travaux importants sur toute fenêtre jusqu'à un maximum de 10,8 m².



DELABIE

Avec son système de rinçage hybride, l'urinoir HYBRIMATIC FINO est une vraie alternative écologique aux urinoirs sans eau.

Son système de détection inédit et le rinçage automatique permettent une économie d'eau maximale.

Le système de détection hybride, intégré dans l'urinoir, est invisible de l'extérieur. Le rinçage s'effectue automatiquement dès détection de fluide dans l'urinoir.



MENUISERIES ELVA

Menuiseries ELVA : DES PERFORMANCES ACOUSTIQUES UNIQUES POUR LES FENÊTRES EN BOIS

Le groupe ELVA innove encore en proposant des fenêtres en bois aux performances amplifiées, avec un indice d'atténuation acoustique inégalé de 45 dB. Il est aujourd'hui le seul fabricant français à offrir ce niveau de confort sonore avec de simples fenêtres sans compromettre les performances thermiques.

POUR BATIMAT 2019 LOXAM S'ENGAGE AUX COTÉS DES ARTISANS

S'adressant à tous les professionnels du bâtiment, avec des réponses adaptées aux divers besoins, sur différents types de chantiers (gros oeuvre, plomberie, électricité, carrelage, peinture, menuiserie, charpente et couverture), la gamme outillage de LOXAM regroupe une sélection d'outils en adéquation avec les attentes des différents

corps de métiers de l'artisanat.

DES ACTIONS CONCRÈTES EN FAVEUR DE LA PRÉVENTION ET DE LA SÉCURITÉ

La réalité virtuelle entre de plus en plus dans notre quotidien.

De plus, LOXAM a mis en oeuvre une politique d'information à destination de tous. Grâce à l'application LOXAM Catalog.



LOXAM
Exigez plus de la location



BATiMAT

DEPUIS
60 ANS

Connecte les pros à l'innovation

La meilleure façon de découvrir et toucher **les innovations du bâtiment**

- 1800 exposants
- Un nombre record d'innovations en avant-première mondiale
- Des conférences inspirantes
- Toujours plus de démos



*Enregistrez-vous sur le site internet www.batimat.com et cliquez sur Mon Badge.

4 > 8 NOV 2019
PARIS NORD VILLEPINTE

BATiMAT le mondial
IDÉOBAIN du bâtiment
INTERCLIMA

Organisé par

 Reed Expositions

+ d'infos sur www.batimat.com

Batimédia

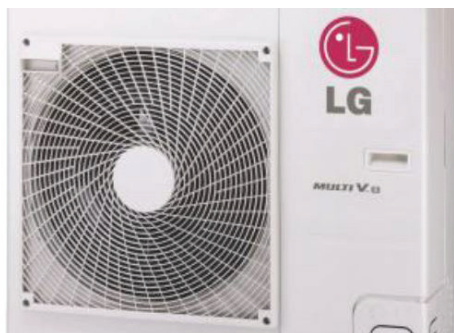
vous invite à venir sur le salon Batimat
Cliquez et commandez votre badge !



BATiMAT

Connecte les pros à l'innovation

4 > 8 NOV 2019
PARIS NORD VILLEPINTE • HALL 4 À 6



LG S'EXPOSE AU SALON INTERCLIMA

Constructeur innovant, LG propose des solutions fiables, design et performantes pour accompagner les professionnels dans les transformations numériques et énergétiques qui ont lieu à travers les industries. La marque coréenne forte de solides bases de recherche et développement et de capacités de fabrication avancées, fournit des solutions de chauffage, de climatisation, de ventilation et solaires optimisées pour tous les climats.



BWT France est l'une des plus importantes filiales du groupe autrichien Best Water Technology (BWT), le leader européen du traitement de l'eau. BWT France intervient sur trois marchés : l'habitat individuel, les bâtiments collectifs & tertiaires et l'industrie. L'entreprise propose des solutions de traitement de l'eau (filtration, adoucissement, antitartre, désinfection, désembouage, eau osmosée...), innovantes, économiques et écologiques ainsi que des services associés



LES ECO-ISOLATEURS, N°1 DE L'ISOLATION EN FRANCE, LANCENT LES ECO-CHAUFFAGISTES

Leader national de l'isolation thermique en rénovation avec plus de 50 000 logements isolés par an sur toute la France, Les Eco-Isolateurs seront pour la 1ère fois présents à Interclima, pour présenter officiellement Les Eco-Chauffagistes. Avec cette nouvelle activité, le groupe Les Eco-Isolateurs ambitionne de devenir le n°1 de l'économie d'énergie dans l'habitat grâce à une offre complète d'isolation et de chauffage.

LE CSTB PRÉSENTE LE CLASSEMENT ECAU AU SALON IDÉOBAIN

CHOISIR FACILEMENT LA ROBINETTERIE ADAPTÉE AU BON USAGE :

Le classement ECAU exprime les performances des produits de robinetterie sanitaire en termes d'économie d'eau, économie d'énergie, niveau sonore et durée de vie.

Pour rendre plus visibles ces performances et permettre ainsi aux professionnels, négoce, distributeurs et prescripteurs de les identifier en un coup d'oeil, le Centre Scientifique et Technique du Bâtiment - CSTB - propose un nou-

vel affichage du classement ECAU.

Explicite et intuitive, cette nouvelle identité graphique d'ECAU sera présentée dès le 4 novembre par le CSTB à Idéobain, stand G47.

Le classement ECAU repose sur 4 critères de performance : Economie d'eau, Confort et Economie d'énergie, Niveau sonore, Durée de vie.





JACKON INSULATION

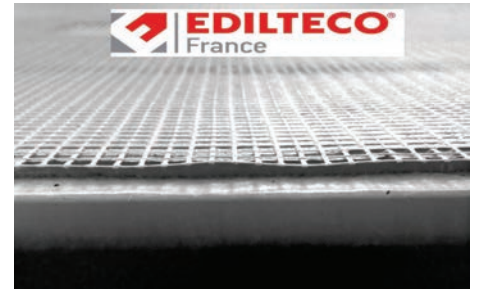
solutions 100 % étanches signées JACKOBOARD®
Avec des réponses techniques offrant une étanchéité absolue pour ses receveurs de douche et ses panneaux de construction de la marque JACKOBOARD®, JACKON Insulation s'impose comme le spécialiste des agencements garantis durables, en neuf comme en rénovation.

Son atout supplémentaire : une pose à la fois propre, rapide et facile.



AC ENVIRONNEMENT

Accompagne tous les acteurs du BTP dans leur mise en conformité amiante AC Environnement, leader du diagnostic immobilier en France et du BIM, dévoilera son expertise « Sous-section 4 » et ses plateformes pédagogiques mobiles uniques en France pour répondre à l'obligation de protection des travailleurs intervenant sur les chantiers amiantés.



EDILTECO

3 nouveautés seront mises en avant cette année : ECAP® NANO, le panneau isolant nouvelle génération tout en un. LA CHAPE XXs®, une chape prête à l'emploi, compatible avec tous les revêtements de sols et qui offre un gain de poids d'environ 50 % par rapport à une chape traditionnelle. GUM GUM Spray, l'isolant acoustique qui se projette. C'est une solution unique sur le marché ; véritable innovation tant dans sa composition que dans son système d'application.

CLIPSO : SO DIVASOUND – LA DIFFUSION DU SON PAR LA MATIÈRE !

CLIPSO présente SO DIVASOUND, une solution unique qui diffuse le son depuis les murs ou les plafonds avec un volume et une qualité identiques quel que soit l'endroit de la pièce où vous vous trouvez. SO DIVASOUND se compose d'une dalle d'une épaisseur de 22 mm seulement, ce qui correspond aux standards des dalles de plafond actuels. Par sa faible épaisseur et sa résistance au feu M1, elle s'intègre parfaitement aux lieux professionnels comme aux résidences privées. Recouvert d'un revêtement tendu CLIPSO,

le dispositif est également disponible en version imprimée déco/tendance et en version acoustique.

Concrètement, la dalle propage par la matière les sons et les voix avec la même efficacité qu'elle absorbe les bruits indésirables. Sa performance repose sur une diffusion homogène à 360°, ce qui permet de gommer les effets de douche sonore et procure un sentiment de totale immersion.



» WICONA, ACTEUR D'UN MONDE ÉCORESPONSABLE



02

Pour WICONA, l'édition 2019 de BATIMAT sera placée sous le signe du développement durable, et de l'innovation au service de l'environnement. Le marché du bâtiment et de la construction est l'un des secteurs les plus concernés par les enjeux du développement durable. Si en la matière, l'impact environnemental zéro n'existe pas, WICONA met en oeuvre des solutions pour diminuer l'impact carbone et le positiver.

WICONA a placé le développement durable au cœur de ses priorités avec pour objectif d'atteindre un bilan carbone neutre sur l'ensemble du cycle de vie des produits de l'entreprise d'ici 2020.

WICONA a toujours été un des pionniers du secteur en matière d'éco-conception, l'approche "Green" est inscrite dans son ADN. Après l'utilisation de barrettes polyamide issues de l'industrie automobile, l'obtention de la certification « Cradle to Cradle » bronze, puis argent et ses efforts pour rejoindre le cercle vertueux de l'économie circulaire, cette démarche s'est renforcée en mars dernier avec la commercialisation de son aluminium « CIRCAL 75R ». Ce matériau bas carbone constitué à 75% de matières recyclées post-consommation (issus de menuiseries récupérées sur d'anciens bâtiments) a un poids carbone de 2,0 kg de CO₂e/kg d'aluminium en moyenne.

Pour la première fois,
le stand WICONA de 357m²
sera réalisé en aluminium
recyclé « CIRCAL 75R »

Ce fil vert se traduit aussi côté smart building. Face à un milieu urbain de plus en plus contraignant, les enjeux de la mutation des villes requièrent des solutions performantes, intelligentes et connectées. Avec un secteur du bâtiment responsable de 45% de la consommation énergétique et de 20% des émissions de GES, on ne peut pas faire l'impasse sur le pilotage intelligent des bâtiments. Mais, pour WICONA

la smart city, vraiment smart, sera green. Ainsi, la marque entend apporter sa pierre à l'édifice de l'automatisation du bâtiment en fournissant des briques technologiques durables et écoresponsables permettant d'améliorer, d'optimiser ou de faciliter le quotidien de tous.

Sur le salon BATIMAT, cette démarche d'innovation technologique et environnementale permanente se traduira notamment à travers trois nouveautés :

- Flap antipollution, un système de menuiserie inédit de purification et renouvellement d'air intérieur du bâtiment.
- Smart Window EVO, première fenêtre respirante VEC connectée
- WICLINE 75 MAX, la première fenêtre en aluminium recyclé, connectée



ÉCO-CONÇU, ÉCO-CONSTRUIT, VOICI COUGNAUD CAMPUS



Avec sa volumétrie simple et ses larges ouvertures, le bâtiment fait la part belle à la lumière naturelle. Habillé d'une résille qui ondule sur la façade principale, il mixe acier (structure), béton (planchers) et bois (façades) pour atteindre un excellent niveau de performance acoustique, phonique et énergétique. COUGNAUD CAMPUS démontre que la construction hors-site permet d'associer rapidité, évolutivité, qualité de l'expérience utilisateur et démarche responsable.

Superficie : 5 000 m² en R+3

Localisation : Mouilleron-le-Captif en Vendée (85)

Délai de réalisation : 8 mois

Livraison : janvier 2019

Usage : 250 postes de travail, salles de réunion, espaces de convivialité, auditorium (150 places), espace de restauration de 500 m²

Performance environnementale : E3C1 (Énergie niveau 3/Carbone niveau 1)

Conception : bioclimatique Bbio - 34 %/Cep - 82%

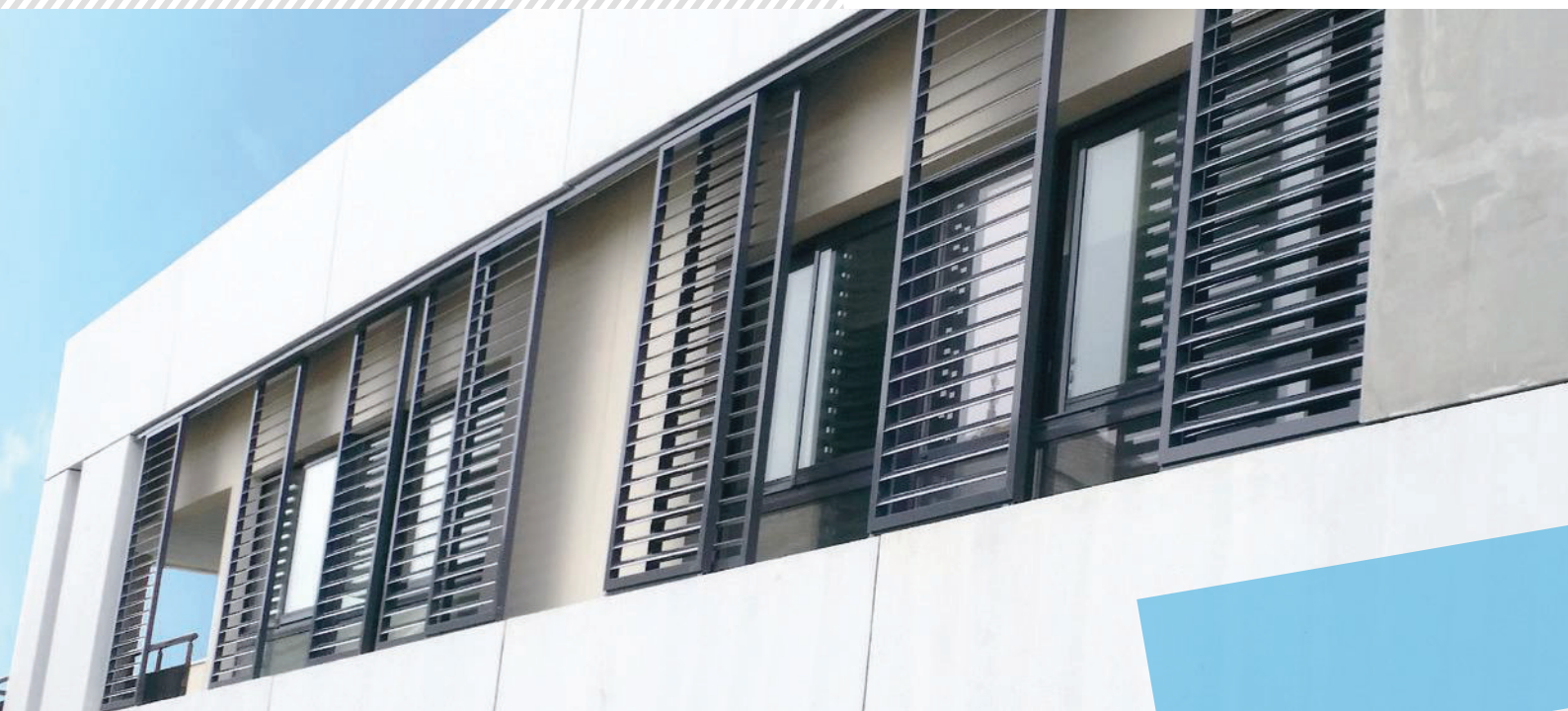
Procédé constructif : hors-site mixte (2D/3D, matériaux acier, bois, béton)

Vêtire : résille et bardage mixte composite

Energie : photovoltaïque (545 m²), LED par détection de présence

Isolation : façade à ossature bois, dalle en béton isolé, double vitrage alu à RPT

CONFORT THERMIQUE ET GESTION DES APPORTS SOLAIRES : LES INNOVATIONS DE TELLIER BRISE SOLEIL SE DEVOIENT A BATIMAT 2019



Volets Varangue Boréale de Tellier Brise-Soleil

TELLIER BRISE-SOLEIL, société du Groupe ADEXSI, spécialisée dans la conception et la fabrication de brise-soleil, d'habillages de façades, de bardages à ventelles et de volets, sera présente au salon Batimat, du 4 au 8 novembre 2019, à Paris Nord Villepinte. A l'occasion de cette édition 2019, Tellier Brise-Soleil présentera sur son stand ses dernières innovations pour répondre au défi de la construction durable et des changements climatiques : VARANGUE BOREALE, nouvelle gamme de volets grandes dimensions et C100 P, nouvelle lame perforée clipsable pour les brise-soleil de la gamme CANICULE.

Afin d'éviter les phénomènes liés à la surchauffe des bâtiments, les solutions de protection solaire de Tellier Brise-Soleil, à installer en toiture ou en façade, permettent de protéger du rayonnement estival, de limiter l'effet de serre et de diminuer les phénomènes d'éblouissements et de taches lumineuses.

LES VOLETS VARANGUE BOREALE L'OCCULTATION XXL POUR LA PROTECTION SOLAIRE DES BÂTIMENTS

Idéale pour aménager les façades des bâtiments tertiaires ou des logements collectifs, la nouvelle gamme de volets VARANGUE BOREALE se compose de panneaux en aluminium extrudé.

Fixes ou coulissants, ils s'installent simplement devant les baies et fenêtres. Forts de leurs grandes dimensions, ces vantaux peuvent aller jusqu'à 2 m en longueur et 4 m en hauteur, assurant selon la configuration du remplissage, une fonction brise-vue (occultation avec lames recouvertes) ou brise-soleil (pas de lame jusqu'à un angle de 45°).

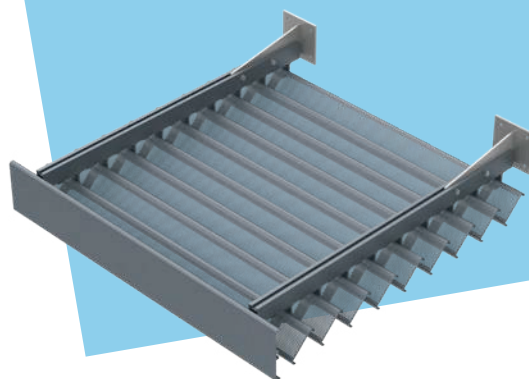
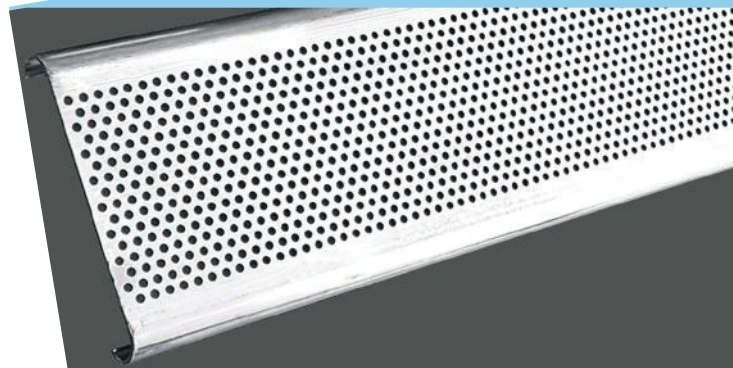
Pour répondre à tous les styles architecturaux, les volets VARANGUE BOREALE sont disponibles en panneau pleins ou persiennés avec différents types de lames pour une grande variété de remplissage.

LA LAME PERFOREE C100 P UN NOUVEAU DESIGN ESTHÉTIQUE POUR LA GESTION DES APPORTS SOLAIRES

Dernière-née de la gamme de brise-soleil à lames clipsables CANICULE de Tellier Brise-Soleil, la nouvelle lame perforée C100 P présente pour les concepteurs un parfait équilibre entre transparence et confort thermique. En aluminium extrudé, elle garantit une bonne protection solaire, tout en conservant une grande visibilité vers l'extérieur. Cette lame s'intègre esthétiquement sur toutes les constructions quel que soit le style architectural et la nature de la façade. Avec une mise en œuvre simple et rapide sur les brise-soleil de la gamme CANICULE, la lame perforée C100 P clipsable de Tellier Brise-Soleil est disponible pour une pose horizontale ou une pose verticale.

DISTRIBUTION : Les volets VARANGUE BOREALE et la lame perforée C100 P sont disponibles pour l'ensemble des professionnels du bâtiment, façadiers, serruriers, menuisiers, poseurs et installateurs.

Tellier Brise-Soleil met à leur disposition son catalogue d'objets BIM, paramétrables et prêts à être intégrés aux modélisations de tous les projets architecturaux.



**RENDEZ-VOUS A BATIMAT DU 4 AU 8 NOVEMBRE 2019
HALL 6 / ALLEE L / STAND 077**

**TELLIER BRISE-SOLEIL ET BLUETEK A BATIMAT 2019
DEUX FOIS PLUS DE SOLUTIONS POUR LA GESTION ENERGETIQUE
ET LA LUMIERE NATURELLE**

Pour cette édition 2019 de BATIMAT, Tellier Brise-Soleil (protection solaire, habillage de façade et ventilation naturelle) et Bluetek, (désenfumage naturel, éclairage naturel, confort thermique, ventilation naturelle et habillage de façade), sociétés du Groupe Adexsi, se réunissent sur un stand commun, L77 Hall 6, organisé pour privilégier échanges et convivialité avec maîtres d'ouvrage et concepteurs.

Les visiteurs pourront découvrir innovations et solutions techniques, conçues pour accompagner l'évolution des besoins, des usages et répondre aux multiples défis de la construction durable et des changements climatiques.

A propos de Tellier Brise-Soleil

Filiale du Groupe Adexsi depuis octobre 2018, la société Tellier Brise-Soleil dispose d'une grande expertise et d'un véritable savoir-faire dans la conception, la fabrication et la distribution de solutions pour la protection solaire, l'habillage des façades et la ventilation naturelle, avec 15 années d'expérience et plus de 5.000 chantiers réalisés sur tout le territoire français. Les solutions de Tellier Brise-soleil se composent de brise-soleil fixes ou orientables, de lames décoratives, de bardages à ventelles, de grilles de ventilation et de volets. Basée à Chemillé-en-Anjou (49), Tellier Brise-Soleil compte 19 salariés et a réalisé en 2018 un chiffre d'affaires de 6,8 millions d'euros.



AWARD 2019 : LES RESULTATS

Les jurys se sont réunis début septembre à Paris pour étudier les 140 dossiers de candidature reçus et sélectionner le palmarès de cette édition 2019 des Awards de l'Innovation. Parmi les 60 innovations nominées, dévoilées le 9 septembre dernier, 21 ont été retenues

Après délibérations, les experts ont retenu les meilleures solutions innovantes dans tous les grands secteurs de la construction : structure, enveloppe, matériel de chantier, outillage, solution numérique, menuiserie, fermeture, protection solaire, smart home, aménagement intérieur, aménagement extérieur, génie climatique, pompes, salle de bains.

La remise des Awards de l'Innovation 2019 aux Lauréats se tiendra le mardi 5 novembre à 11h, sur le Forum Architecture de BATIMAT (Hall 5A). Lors des salons BATIMAT, IDÉOBAIN (4 au 8 novembre) et INTERCLIMA (5 au 8 novembre), tous les Candidats des Awards de l'Innovation viendront présenter leur solution lors des « sessions

de pitches innovation » de leur Espace Innovation (1 par salon). Des écrans interactifs permettront également aux visiteurs de découvrir les innovations candidates et de voter pour celle qu'ils préfèrent.

10 lauréats Batimat : Artek, Hussor, Jouplast, Leica geosystem-Part of hexagon, Millet, Renson, schuco International, somfy et Liebot, technal, Wicono
3 Lauréats Idéobains : jacob delafon Kohler, Prevex, Roca

8 Lauréats Interclima : Atlantic, Batinoc Tech, avec Arpet, Batinov tech avec le Pistolet traceur 3P, Eaton, Gree product France, Hitachi cooling & Heating, LG Electronics, Vaillant



« Cette année encore, les Awards de l'Innovation sont le reflet du dynamisme et de la capacité de renouveau de la filière. Ils illustrent aussi parfaitement les grandes tendances émergentes que ce soit le déploiement du BIM, l'arrivée de nouveaux modes constructifs, le développement de la construction bois, la digitalisation du secteur... Nous ne pouvons que nous féliciter d'offrir à ces produits une vitrine tel que le Mondial du Bâtiment pour les valoriser et leur permettre de se diffuser. » souligne Guillaume Loizeaud, Directeur du Mondial du Bâtiment.

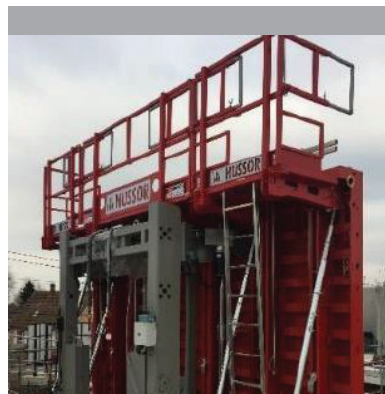
BATIMAT



ARTECK

RESPIR®, L'ENVELOPPE OSSATURE BOIS PRÉFABRIQUÉE À HAUTE PERFORMANCE ÉNERGÉTIQUE

RESPIR® est une solution d'enveloppe complète du bâtiment, fabriquée en atelier, comprenant une ossature pré-équipée, un système de planchers, et l'ensemble des éléments nécessaires à la stabilité et à la durabilité de la structure.



HUSSOR

ERGOFORM, LE COFFRAGE INTELLIGENT ANTI-PÉNIBILITÉ

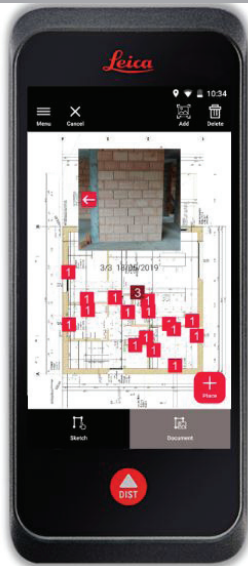
Les objectifs du projet ERGOFORM sont de combattre la pénibilité, développer la sécurité, augmenter la productivité dans l'utilisation des coffrages sur les chantiers. Ils permettent d'envisager la suppression d'outils classiques de mise en oeuvre ou d'accès (barre à mine, échelle, clé à main, huile de décoffrage, lests...).



JOUPLAST

CLEMAN®, LE PLOT NOUVELLE GÉNÉRATION À DOUBLE SYSTÈME DE RÉGLAGE POUR TERRASSE DALLE

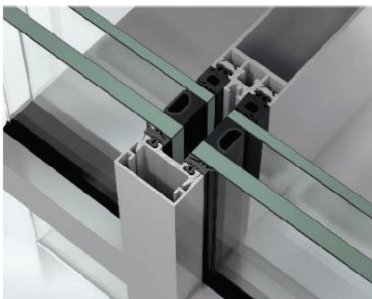
Support innovant bénéficiant de deux systèmes de réglage en hauteur permettant de concevoir rapidement une terrasse dalle à usage piéton, sans lourds travaux de terrassement. Le plot CLEMAN® propose d'abord un réglage manuel par l'écrou comme des produits déjà existant, mais également par le dessus avec une clé de réglage spécifique.



LEICA GEOSYSTEM

LEICA BLK3D, LA SOLUTION QUI CAPTURE CHAQUE IMAGE AVEC UN ENREGISTREMENT COMPLET ET PRÉCIS DE MESURES 3D

Toutes les images du BLK3D capturent, visualisent et indexent des données tri-dimensionnelles précises de l'existant. Cette solution professionnelle, basée sur l'image a pour but la simplification de l'expérience utilisateur.



SCÜCO INTERNATIONAL FWS 35 PANORAMIC DESIGN, LA FAÇADE ALUMINIUM LA PLUS FINE POUR UNE TRANSPARENCE MAXIMALE

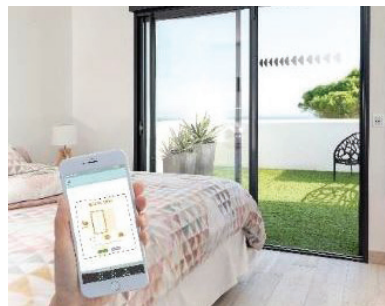
La façade FWS 35 Panoramic Design pose les bases d'un renouveau du design et confère aux espaces de vie un caractère unique. Elle doit son allure impeccable à une combinaison de profilés sobres et minimalistes.



MILLET

SIMPLE, LA FENÊTRE INVISIBLE, FINE ET SOLIDE

Le Groupe Millet, fabricant de menuiseries sur-mesure depuis 1946, s'est lancé le défi de créer une fenêtre dans sa plus simple expression avec pour objectif de la rendre INVISIBLE, FINE et SOLIDE. Imaginée et conçue sur un concept unique et minimaliste : moins c'est plus.



SOMFY & LIEBOT BAIE COULISSANTE AUTOMATISÉE ET CONNECTÉE, LA SOLUTION DE BAIE COULISSANTE MOTORISÉE AVEC FONCTION AÉRATION SÉCURISÉE

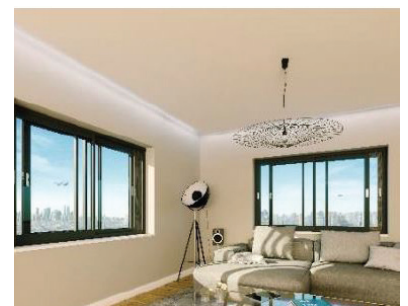
Les baies coulissantes K•LINE, MÉO de MC France, Peralu & Domiot par CAIB intègrent une motorisation Somfy avec fonction "aération sécurisée" qui permet d'entrouvrir la baie pour aérer en toute sécurité.



RENSON

CLEMAN®, LE PLOT NOUVELLE GÉNÉRATION À DOUBLE SYSTÈME DE RÉGLAGE POUR TERRASSE DALLE

Cette nouvelle génération de ventilation contrôlée communique désormais activement avec l'installateur et l'habitant via une application. En tant qu'utilisateur, il est possible de contrôler à tout moment la qualité de l'air dans la maison et les activités du système de ventilation. L'installateur bénéficie d'un gain de temps à l'installation et lors du suivi du système de ventilation.



TECHNAL DOUBLE FENÊTRE COULISSANTE SOLEAL 2 EN 1, VENTILER EN ASSURANT PROTECTION ACOUSTIQUE, CONTRE LES INSECTES ET SÉCURITÉ

Si cette double fenêtre se distingue par son indice d'affaiblissement acoustique exceptionnel atteignant 46 dB RA,tr en position fermée, elle offre également moins de bruit quand on l'ouvre pour ventiler.

WICLINE 75 MAX, LA PREMIÈRE FENÊTRE EN ALUMINIUM RECYCLÉ

Première fenêtre en aluminium recyclé du marché, WICLINE 75 MAX est élaborée à partir d'aluminium post-consommation, issu de menuiseries récupérées sur des bâtiments. Elle affiche un taux minimum de 75 % d'aluminium recyclé, soit une empreinte carbone en moyenne réduite de 2 kg de CO₂/kg d'alu. WICLINE 75 MAX intègre des rupteurs thermiques en polyamide recyclé, issu de l'industrie automobile. WICONA consomme la totalité de la production mondiale. L'impact environnemental du process de production est fortement amélioré : la consommation de ressources fossiles chute de 89 %, l'émission de CO₂ de 84 % et le besoin en eau diminue de 32 %. Ces performances environnementales exceptionnelles ont valu à WICLINE 75 MAX d'obtenir la certification Cradle to Cradle (C2C) niveau Silver.



WICONA
LES TECHNOLOGIES DE VOS IDÉES



JACOB DELAFON 5|35", LE SYSTÈME DE FIXATION RAPIDE POUR INSTALLER UN MITIGEUR LAVABO EN 35 SECONDES

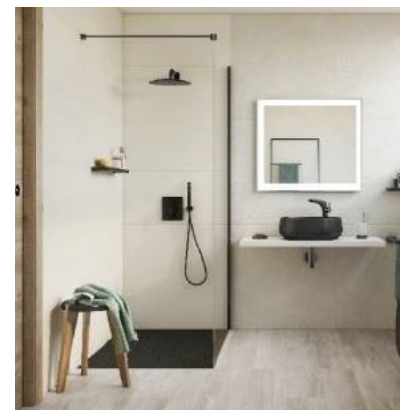
Installer un mitigeur de lavabo peut paraître un jeu d'enfant pour les plus aguerris, mais c'est pourtant loin d'être simple et intuitif. 5|35" simplifie 5 étapes de montage pour la rendre réalisable en 35 secondes.

IDÉOBAIN
Les solutions globales pour la salle de bains



PREVEX PRELOC MULTIVALVE, LE SIPHON UNIVERSEL POUR LAVABOS

Le fait que la même bonde offre trois options différentes de fermeture pour le même siphon est une réelle nouveauté. Le bras du siphon est télescopique et peut être ajusté à n'importe quelle longueur.



ROCA CRATOS, LE RECEVEUR DE DOUCHES EXTRA-PLAT EN SENCERAMIC® AVEC FOND TEXTURÉ

La Senceramic® est un nouveau matériau exclusif Roca doté d'un émail innovant obtenu pendant le processus de cuisson à une température de plus de 1 000 C°.

INTERCLIMA

Confort et efficacité énergétique



ATLANTIC SIMPLIFIX, LE DOSSERET DE PRÉ-RACCORDEMENT POUR POMPES À CHALEUR AIR/EAU

Plus qu'un produit technique, le Simplifix est d'abord l'histoire d'une rencontre entre le Groupe Atlantic et la société landaise Flovea, spécialiste de la plomberie prêt-à-raccorder. Ancien plombier reconverti dans la fabrication industrielle, le fondateur de Flovea, Thierry Mignot, a accepté de relever le défi proposé par Atlantic



BATI'NOV.TECH ARPETE, L'ARMOIRE NUMÉRIQUE DE CHANTIER

L'ARPETE est une armoire numérique de chantier dotée d'un écran tactile de 40 pouces et d'une connexion 4G. Elle permet de visualiser en temps réel différents documents tels que plans, comptes rendus de réunion, vidéos, notices techniques, photos. Elle est compatible avec la plupart des liseuses BIM et DAO du marché : ARCHICAD, DALUX, REVIT, AUTOCAD...



BATI'NOV.TECH PISTOLET TRACEUR 3P, L'OUTIL DE TRAÇAGE POUR POSITIONNEMENT DES RÉSERVATIONS SUR DALLE BÉTON

Les réseaux de chauffage, sanitaire, électricité nécessitent des zones libres sans béton pour pouvoir y placer les boîtes de réservation vers lesquelles seront tirées les fourreaux, gaines et réseaux. Le traçage actuel est fastidieux car il nécessite 2 opérateurs, un plan papier, un décamètre, une bombe de peinture.



EATON XSTORAGE HOME, LA SOLUTION DE STOCKAGE D'ÉNERGIES RENOUVELABLES POUR MAISONS INDIVIDUELLES

Il sélectionne le mix énergétique optimal en fonction de la consommation de l'habitation, de la demande sur le réseau et de la disponibilité d'énergie renouvelable.



GREE PRODUCTS FRANCE GMV5 PHOTOVOLTAÏQUE, LE PREMIER SYSTÈME DRV À ALIMENTATION PHOTOVOLTAÏQUE DIRECTE

C'est-à-dire que l'électricité fournie par les panneaux solaires et complète l'onduleur est utilisée directement par le compresseur, les excédents ou les manquants gérés automatiquement..



HITACHI COOLING & HEATING TRIPLE C R32, LE PREMIER CHAUFFE-EAU THERMODYNAMIQUE MULTI-SPLIT R32 DU MARCHÉ

Solution exclusive Hitachi, ultra complète et flexible, on peut dire que c'est aussi la solution reine en rénovation.



LG ELECTRONICS

PACK ÉNERGIE RÉSIDENTIELLE LG, LA SOLUTION DE PRODUCTION ET DE STOCKAGE D'ÉNERGIE SOLAIRE TOUT-EN-UN

le premier pack énergétique au monde comprenant toutes les solutions nécessaires à la production, au stockage et à l'utilisation d'énergie solaire. En combinant trois produits LG, les panneaux photovoltaïques, le système de stockage d'énergie et la pompe à chaleur air-eau, les particuliers peuvent générer leur propre énergie renouvelable. Il est alors possible de la stocker pour l'utiliser ultérieurement, de la revendre sur le réseau public ou bien de l'utiliser pour le chauffage et l'eau chaude sanitaire.

LES GRANDES TENDANCES

BATIMAT : 79 innovations ont été présentées aux Awards de l'Innovation 2019 Sept grandes tendances se dégagent : des produits d'origine biosourcée, des solutions dont l'esthétique est la principale qualité mise en avant, l'extension du BIM, procurer des gains de productivité aux entreprises, des systèmes hightech, des solutions lowtech astucieuses. Enfin, de nouvelles solutions constructives tout à la fois à haute efficacité énergétique, bas carbone et, pour certaines d'entre-elles, préfabriquées.

IDÉOBAIN : 18 innovations ont été présentées aux Awards de l'Innovation 2019

Outre les cinq préoccupations classiques des industriels – esthétique, confort, économie d'eau, hygiène, amélioration de la productivité des installateurs – on observe une sixième tendance cette année. Plusieurs fabricants ont en effet conçu leurs offres avec un soin particulier et le désir manifeste de cocher toutes les bonnes cases : les cinq ci-dessus, plus la recyclabilité, la protection de l'environnement et la facilité d'utilisation pour le client final. Naturellement, la quasi-totalité des produits présentés aux Awards de l'Innovation incorporent plusieurs tendances en même temps : esthétique et hygiène, économie d'eau et productivité des installateurs, etc.

INTERCLIMA : 42 innovations ont été présentées aux Awards de l'Innovation 2019 Gains de productivité, connexion omniprésente, qualité de l'air intérieur, Energies Renouvelables, etc. approfondissent les grands thèmes dominant les évolutions du Génie Climatique depuis quatre à cinq ans. Si les thèmes sont classiques, les produits et services proposés le sont moins et font preuve d'une réelle innovation. Les produits, services et solutions présentés cette année illustrent six thèmes différents : améliorer les performances acoustiques, parier sur l'esthétique et l'ajout de nouvelles fonctions, valoriser les Energies Renouvelables et de Récupération (ENRR), réguler plus finement la ventilation et la climatisation, offrir de vrais services à partir de la connexion des appareils et procurer des gains de productivité à l'installateur, des gains de fiabilité au mainteneur et à l'utilisateur final.



VAILLANT

AROTHERM PLUS, LA POMPE À CHALEUR HAUTE TEMPÉRATURE PRÉFÉRÉE DE LA NATURE

Avec aroTHERM plus, la nouvelle pompe à chaleur air-eau monobloc simple ou double service, Vaillant a innové pour proposer un système encore plus efficace, tout en réduisant son empreinte écologique au minimum. Pour cela, Vaillant a choisi le réfrigérant R290, un fluide naturel à faible PRC et d'excellentes performances thermodynamiques.

ALMA le spécialiste de l'élévateur pour personnes à mobilité réduite

Depuis plus de 40 ans, ALMA, étudie, fabrique, installe et entretient des élévateurs pour personnes à mobilité réduite.

Du standard au sur-mesure, ALMA vous guidera dans le choix de votre appareil afin de vous proposer la solution la plus adaptée à votre projet.

Reconnu pour son expérience, la qualité de ses produits et son conseil, ALMA a déjà équipé le Ministère de la Défense, la RATP, le Parc des Princes, le Siège du groupe Aéroports de Paris ...

Avec plusieurs milliers d'appareils installés en France, des prix compétitifs et une présence nationale, ALMA se positionne comme leader dans son domaine.

Notre large gamme de produit nous permet de répondre à quasiment tous les problèmes d'accessibilité.

- Le **LOW UP**, élévateur sans fosse pour franchir jusqu'à 0,50 m
- Le **SILVER**, élévateur électrique sans fosse pour franchir jusqu'à 1,00 m de course
- L'**EASYLIFT**, élévateur électrique sans fosse pour franchir jusqu'à 1,25 m de course
- Le **STATEGOS**, élévateur sans fosse pour franchir jusqu'à 3,00 m de hauteur
- Des **PLATEFORMES MONTE-ESCALIERS** obliques, type BCSP, ROLL ON ou V64

- L'**EASY MOVE** (hydraulique) ou l'élévateur E10 (électrique), pour franchir jusqu'à 6 niveaux

Nos produits à la pointe de la technologie :

- Le **FLEXSTEP** : escalier et élévateur en un seul produit.
- Le **HDN** : élévateur encastré - invisible - pour franchir une marche
- L'**ASCENSEUR DIRECTIVE MACHINE** répondant aux principales exigences de la norme NF EN-81 70.

Notre produit phare :

- Le **HANDKIT**, système à ciseaux pour des courses inférieures à 1,65m

Entièrement personnalisable et conforme à la EN 81-41, le **HANDKIT** s'intègre harmonieusement à tout type d'environnement.

Notre service commercial accompagné de notre bureau d'études se tient à votre disposition afin d'étudier chaque projet.

L'élévateur **HANDKIT** peut être réalisé sur-mesure afin de satisfaire les exigences architecturales de chaque site.

ALMA
www.alma-eleveur.com





POUR UNE MISE EN VALEUR DE VOS PROJETS ARCHITECTURAUX

Libra Industriale, leader dans la production de panneaux en caillebotis en acier électroforé, de clôtures et de portails, offre une gamme complète de produits de haute qualité destinés au secteur du bâtiment.

Libra Industriale, avec ses clôtures en caillebotis et en barreaudage, vous propose en un même produit :

ORIGINALITE, ELEGANCE, RIGIDITE, RESISTANCE



Toutes nos clôtures sont constituées de panneaux modulaires ; elles existent en différentes hauteurs, en finition galvanisées à chaud ou galvanisées à chaud et laquées RAL. Possibilité de poteaux sur platine ou à sceller. Toutes nos clôtures peuvent être accompagnées de portillons, portails à deux vantaux ou coulissants, marquage CE, assortis.

AURORA : POUR UNE SÉCURITÉ ACCRUE

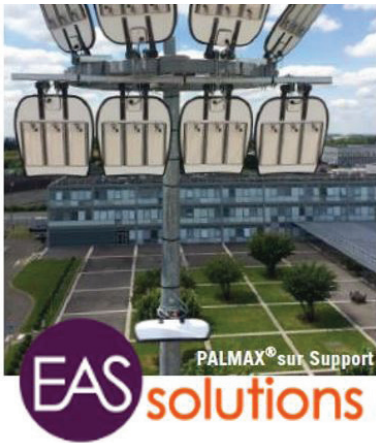
Modèle de pointe des clôtures en caillebotis, les panneaux sont formés de barres portantes verticales en fer plat de 25x2 ou 25x3 mm unies, par électrofusion, à des ronds horizontaux. Cette clôture simple et fonctionnelle est adaptée pour les sites industriels, résidentiels, commerciaux et les établissements scolaires.

VENUS : POUR PRÉSERVER L'INTIMITÉ

Les panneaux Venus sont obtenus par l'union, par électrofusion sans apport de matière, de profils spéciaux à lames inclinées et de barres transversales rondes. Ces panneaux peuvent être installés avec les lames horizontales pour une occultation partielle, ou avec les lames verticales pour une visibilité latérale réduite. Pour une occultation plus importante, nous vous proposons le modèle Venus Oscura.

VULCANO : POUR UNE MAISON PERSONNALISÉE

Les panneaux Vulcano sont constitués de ronds verticaux de \varnothing 12 mm assemblés à des fers plats horizontaux de 30x5 mm. Cette clôture est entièrement personnalisable grâce à l'insertion de décors (cercles, cœurs, volutes, bagues) et de pointes (pyramide, lance, flèche). Ces éléments peuvent être du même coloris que les grilles mais aussi laqués avec un coloris différents et être insérés successivement.



EAS SOLUTIONS



EAS Solutions est spécialiste des éclairages LED professionnels. Avec des solutions connectées qui économisent 90 % d'énergie, elle propose les systèmes les plus performants et fabrique des produits LED "Made in France" qui fonctionnent 24h/24.



URMET



Leader incontesté pour son expertise en matière d'interphonie, le Groupe Urmét France apporte également son savoir-faire dans la domotique, le contrôle d'accès, la vidéoprotection et la sécurité.



L-BOX



L-BOXX : BIEN PLUS QU'UNE SIMPLE MALLETTE, UN SYSTEME DE REFERENCE ! Système breveté d'emballage et de conditionnement, modulaire et modulable (mallette, box, caisse à outils, etc)

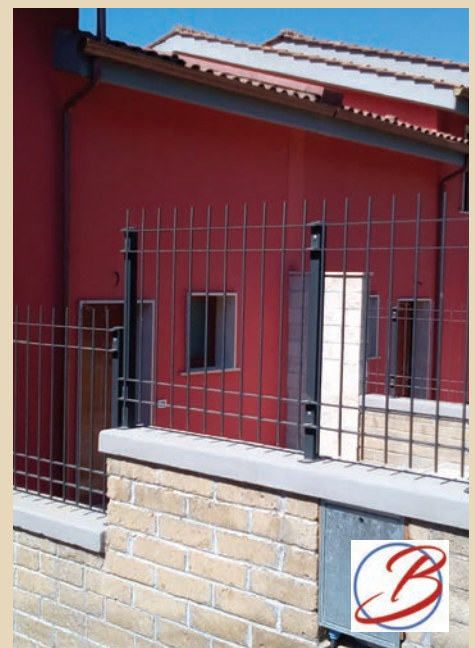
HAUTE QUALITÉ ET PRIX CONTENUS

LIBRA INDUSTRIALE est leader dans la production de panneaux en caillebotis en acier électroforgé, de clôtures et de portails pour un usage industriel et résidentiel.

Libra : Plus de 70 ans d'expérience à votre service LIBRA a été fondée en 1942 et sa grande expérience a permis une améliora-

tion constante de l'offre, une augmentation des compétences et capacités à répondre aux exigences finales.

Les matériaux choisis par LIBRA sont conçus pour résister aux charges de fonctionnement qui se manifestent durant le cycle de vie du produit.





AURUBIS



Aurubis est l'un des plus importants groupes producteur de cuivre intégrés. Aurubis est synonyme de processus innovants, de technologie de pointe, d'une protection exemplaire de l'environnement, de reconnaissance de la valeur client et de rentabilité.



ALMA



Depuis près de 40 ans, ALMA étudie, conçoit, fabrique, installe et entretient des ascenseurs, élévateurs pour personnes à mobilité réduite et monte-charges pour l'immobilier et l'industrie.



ARISTON



Ariston est l'expert mondial des systèmes de chauffage et de production d'eau chaude sanitaire, qui fournit des solutions de conception italienne, efficaces et de qualité supérieure pour le confort de ses clients dans le monde entier.

LES ROBINETS EXTÉRIEURS À L'ÉPREUVE DU TEMPS POUR UN ESPRIT SÉREIN

Avec les robinets extérieurs à purge automatique Merrill, optez pour un hiver tranquille avec tous vos projets ! Ces robinets sont conçus pour ne pas avoir à être purgés en hiver. Ils sont donc extrêmement résistants au gel, et peuvent ainsi être utilisés toute l'année par vos clients !

La conception unique des robinets extérieurs Merrill leur permet d'être installés n'importe où en à peine quelques minutes. Un robi-

net seulement suffit à remplacer les robinets de puisage et de purge tandis qu'un raccord coude unique vient se substituer aux cinq différents raccords d'un robinet extérieur traditionnel.

La solution idéale pour les architectes et les bureaux d'études.

Finies les purges à chaque hiver : désormais, il est possible d'utiliser son robinet extérieur toute l'année sans aucun risque de gel.

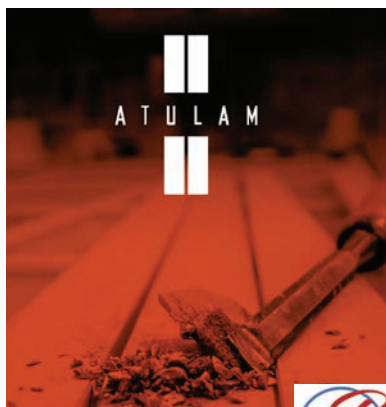




REMMERS



Fondé en 1949, Le Groupe Remmers est à ce jour resté une entreprise familiale indépendante. Spécialiste en produits chimiques pour le bâtiment - peintures, laques, lasures et vernis pour bois, peintures industrielles.



ATULAM



Atulam développe depuis plus de cinquante ans son savoir-faire dans la fenêtre bois et a construit sa croissance sur la qualité de ses produits et du service. Aujourd'hui, Atulam c'est 10 000m² d'atelier, 145 salariés, un CA de 16.5 millions d'euros et environ 900 clients professionnels sur toute la France.



ABCLIFT



L'accessibilité est notre métier !

Spécialiste du domaine de l'accessibilité, la société ABC LIFT vous accompagne dans la réalisation de vos projets de mise en accessibilité de bâtiments publics comme privés.

DATBIM FRANCE

datBIM facilite la collaboration et l'échange entre les acteurs du monde de la construction (dont les promoteurs et exploitants) grâce à l'usage de sa plateforme collaborative Open-datBIM de gestion des données produits.





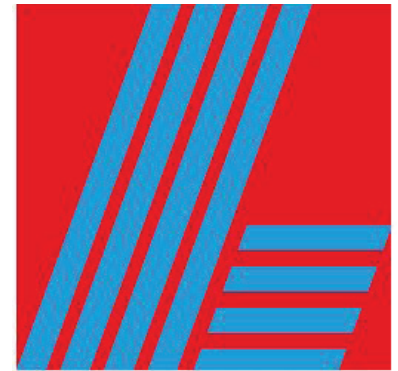
AQUATERRA SOLUTIONS

Spécialiste des gabions et du contrôle de l'érosion, AquaTerra Solutions est certifiée QSE pour la conception, production et vente d'ouvrages en gabion et géolavéole, stabilisation des sols, habillage murs en gabion, îles flottantes végétalisées



GEZE

Depuis plus de 150 ans, GEZE développe et commercialise des solutions techniques pour portes et fenêtres. Elle offre une gamme très complète d'automatismes de portes et de fenêtres ainsi que de systèmes de sécurité et de contrôle d'accès.



LAMILUX

LAMILUX

Fabricant de systèmes d'éclairage zénithal, d'exutoires de fumées, de verrières architecturales en toiture ainsi que de matériaux composites. Fondée en 1909, la société LAMILUX est une entreprise familiale de 4^{ème} génération.



17ÈME ÉDITION DU SALON ARTIBAT, LES 21/22/23 OCTOBRE 2020, : DYNAMIQUE CONFIRMÉE POUR L'ÉVÉNEMENT FÉDÉRATEUR NATIONAL DE LA FILIÈRE BTP EN 2020

Salon de référence et d'affaires fédérant tous les deux ans les acteurs de la filière BTP, ARTIBAT s'impose autant par sa dimension nationale due à la pluralité et l'envergure de ses exposants, que par les affaires générées et une proximité unanimement appréciées.

Lieu incontournable d'échanges, de découverte d'innovations

techniques comme de développement de business, ARTIBAT rassemble en effet les professionnels de la filière construction et des TP avec une belle représentativité des fabricants (74 % des exposants) comme des distributeurs (13 %).



© Doc. ARTIBAT





ROTH



Selon le principe «Bien vivre l'énergie», Roth met en réseau les productions d'énergie renouvelable, de distribution et de stockage d'énergie, proposant ainsi un système d'économie d'énergie complet, clé en main. Avec un système d'économie d'eau vous parviendrez à réutiliser l'eau de pluie et à réduire le montant de vos factures.



UNILIN INSULATION



Fabricant de panneaux de toiture isolants, aussi bien pour l'habitat individuel, diffus ou groupé, en neuf comme en rénovation, que pour les établissements recevant du public (ERP). Cette offre répond à l'ensemble des besoins quelque soit le type de couverture envisagé avec un niveau de résistance thermique très élevé et un grand choix de finitions de qualité.



EVAC



Experts dans votre domaine : En faisant appel à Evac, vous bénéficiez de 40 ans d'expérience de services auprès du secteur du bâtiment. Notre liste de références est très longue et nombre d'entre elles sont le fruit de partenariats à longs termes pour des bâtiments ayant subi de nombreux travaux de rénovation.

BACACIER

Le groupe Bacacier, né en 1995, dont le siège se situe à Aigueperse (Puy-de-Dôme), est devenu en l'espace de deux décennies l'un des leaders français du marché de l'habillage métallique de bâtiments : bardages, tôles, gamme grand public ou gamme architecture. En 2017, Bacacier compte 420 collaborateurs, réalise 160 millions de CA, produit 100.000 tonnes d'acier transformées, représente 20% du marché. **Tuile R Pro Bacacier** - La tôle tuile repositionnable. Emboîtable et sans découpe - Légère et facile à manipuler - Solution complète avec accessoires - Coloris Premium



quartz texturé mat

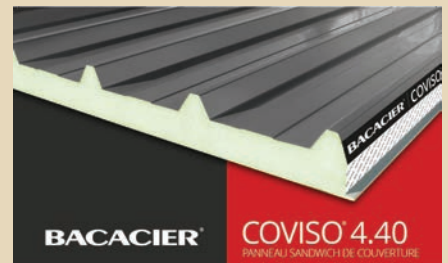
BACACIER COVISO 4.40

Panneau sandwich de couverture

Certifié CSTB - Option FM APPROVED - Mousse PIR - Longueurs & démoissage sur mesure.

BACACIER FACADISO

Le panneau sandwich FACADISO® est un panneau isolé de bardage, composé d'un double parement en acier avec une âme en polyisocyanurate (mousse PIR). Le FACADISO® avec ses fixations cachées et ses 3 finitions possibles est la solution idéale pour les bardages horizontaux et verticaux.





SIEDLE

Un des fabricants leaders en matière de technique de communication des bâtiments. L'entreprise familiale riche de traditions fabrique tout ce qui sert à la communication dans et autour la maison : depuis plus de 260 ans sur le même site, dans une qualité sans compromis et un design de multiples fois couronné par des prix.



ONAYA

Aquitaine Informatique est éditeur informatique de solutions de gestion dédiées aux entreprises du BTP, tous corps d'états : Gros-oeuvre, Second-oeuvre, Travaux Publics, Espaces verts, Menuiserie...



ROCAMAT

Distinguée pour son savoir-faire français, ROCAMAT est reconnue « Entreprise du Patrimoine Vivant » depuis 2017. La capacité industrielle de l'entreprise (extraction, transformation, gestion de projets et de travaux), l'étendue de sa gamme (près de 60 variétés) et l'expertise de ses équipes font de ROCAMAT un acteur de référence sur le marché de la pierre calcaire.



SINIAT



Fort d'un siècle d'expérience, Siniat propose sa gamme de produits et systèmes afin de répondre aux besoins d'aménagement, d'isolation et de finition pour tous vos projets : santé, enseignement, maisons individuelles, logements collectifs, établissements hôteliers, bureaux, centre commercial...

Gamme Purebel

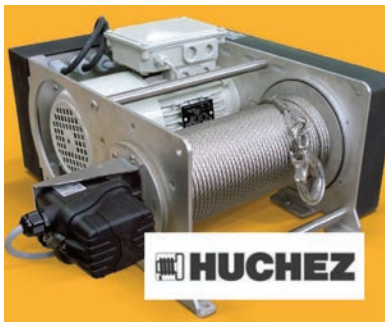
Découvrez PUREBEL®, une gamme de panneaux à base

de laine de bois d'épicéa, qui apporte confort acoustique et esthétique durable en murs et plafonds

PREGY BA18S

Le système PRÉGY BA18 S constitué de plaques de plâtre de largeur 90 cm s'est imposé depuis son lancement en 2008, comme la solution technique et économique de référence des professionnels pour tous les chantiers du non résidentiel.





HUCHEZ



Depuis 1950, HUCHEZ conçoit, développe et fabrique des treuils manuels, électriques, hydrauliques, essence ou diesel, destinés à des applications de levage ou traction/halage.

Par tradition et conviction, nous élaborons et fabriquons exclusivement des produits de très haute qualité qui sont la garantie, pour nos clients et utilisateurs, d'une fiabilité et d'une durée de fonctionnement maximales.

CANEXEL



SCB

Depuis vingt ans, SCB commercialise des produits pour la façade, reconnus outre-atlantique pour leur esthétique et leur fiabilité. Pour mieux répondre aux spécificités culturelles, elle intervient dans le process de fabrication et effectue notamment la mise en peinture des bardages fibres et ciment au sein de ses ateliers.



HOPPE

Depuis 60 ans, HOPPE est spécialisé dans le développement, la fabrication et la commercialisation de poignée de porte et de fenêtre en 4 matières: aluminium, laiton, inox et polyamide. Notre large gamme de poignées permet d'harmoniser l'équipement des fenêtres, portes intérieures et portes d'entrée, des bâtiments tertiaires, résidentiels et des Etablissements Recevant du Public.

BLUETEK



Désenfumage naturel, Lumière naturelle, Asservissement - Pilotage, Gestion énergétique, Habillage de Façade, Conduit de lumière, Rafraîchissement par évaporation

BLUETEK SLICK INSIDE ROND

L'originalité par sa forme. Lanterneau rond fixe ou d'aération avec costière polyester isolée et remplissage en verre plat.

Désenfumage Electrique HYPERION

Une nouvelle génération de coffret de commande, économique, performant et

peu encombrant.

BLUETEK BLUESTEEL THERM ELEC

Désenfumage et aération Electrique- Amélioration thermique
Eclairage zénithal





ECOM

ECOM est LEADER sur le marché de l'analyse de combustion domestique et industrielle. ECOM conçoit, commercialise et entretient les analyseurs de combustion ECOM. Permettant l'amélioration des rendements de combustion en limitant la pollution.



URETEK

Référence en reprise en sous-œuvre par injection de résine expansive en profondeur. Réparties sur toute la France, de nombreuses équipes composées d'ingénieurs conseils hautement qualifiés vous apportent leur expertise pour la réalisation de vos projets nécessitant une consolidation de sols pour stabiliser et sécuriser tout type d'ouvrages.



VISION BÉTON

Première industrie spécialisée dans la fabrication de pièces en béton fibré haute performance (BFUP) nous réalisons des pièces très diverses telles que : des pièces en béton de quelques millimètres d'épaisseur, du mobilier design, des éléments imitant le bois.

SINIAT



SOLIDROC BA13

LA PLAQUE RÉISTANTE À L'ACCROCHAGE ET AUX CHARGES LOURDES JUSQU'À 200 KG*

SOLIDROC® BA13 offre la liberté de moduler les espaces en toute sécurité :

La nouvelle formulation SOLID, pour la tenue des charges lourdes jusqu'à 200 kg* avec de simples chevilles et sans renfort, bien au-delà des limites d'une BA13 classique.

PREGYGLISS- enduits à joints

- > Gâchage facile et rapide
- > Temps de travail maîtrisé
- > Excellente glisse : associée à une bonne tenue sur l'outil
- > Finition parfaite : pour un rendu lisse et un ponçage facile
- > Gain de productivité : meilleurs rendements au m2 du marché
- > Produit à base minérale et naturelle (plus de 98%)
- > Conforme au DTU 25.41 et 25.42 et certifié A+



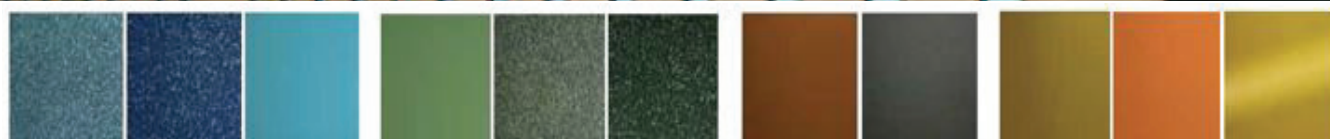
PRÉGYGLISS'®

Une nouvelle génération d'enduit
Rapidité | Confort | Productivité



SOLIDROC®

Une innovation qui porte bien son nom !



Nordic Blue

Nordic green

Nordic Brown

Brass

Bronze

Royal

Un nouveau campus pour l'Université Anglia Ruskin, impacté par une façade incurvée spectaculaire revêtue de couches de cuivre pré-patiné Nordic Blue Living 3 de chez Aurubis créé par Richard Murphy Architects pour réhabiliter une partie du tissu urbain historique de Cambridge, permettant d'identifier le volume de l'amphithéâtre à l'intérieur, mais aussi de signifier l'entrée du campus à une extrémité.

Le cuivre est un matériau extrêmement durable qui soutient la longévité inhérente aux façades en briques. Il transmet le sentiment de dignité que l'Université souhaite créer dans ses bâtiments pour refléter ses propres valeurs en tant qu'établissement d'enseignement supérieur de haute qualité. La patine appliquée en usine a la même minéralogie que celles trouvées dans les patines naturelles partout dans le monde. Elle permet de donner l'apparence visuelle la plus proche d'un cuivre patiné sans attendre les 25 ans minimum nécessaire pour atteindre cet aspect définitif. La gamme Nordic Blue est complétée par la Nordic Green dont la patine est produite avec un soupçon de sulfate de fer jaune, reproduisant des patines naturelles plus vertes. Avec les deux gammes, le procédé est contrôlé avec précision de sorte que, outre les couleurs de patine solide, d'autres intensités de taches de patine peuvent être créées, révélant une partie du matériau de fond oxydé foncé. Les autres alliages de cuivre de la gamme Aurubis sont Nordic Bronze, Nordic Brass. La gamme se complète avec le cuivre naturel Nordic Standard, et d'autres surfaces pré-oxydés ou pré-patinés. Les autres alliages de cuivre de la gamme Aurubis sont Nordic Bronze, Nordic Brass, Nordic Royal.





KEE SAFETY



Le Groupe Kee Safety est l'un des leaders mondiaux dans la fourniture de produits de sécurité. Depuis 1934, le Groupe propose des solutions pour des mains courants, des barrières, des protections anti-chute et de nombreuses autres applications.



KNAUF INSULATION



Knauf Insulation est un spécialiste reconnu des laines minérales de verre et de roche et propose une gamme très large pour toutes les applications du Bâtiment.



WÖHLER



Depuis plus de 85 ans, le nom de Wöhler est synonyme de qualité et d'innovations techniques, dans le domaine des appareils de mesure, des caméras d'inspection visuelle et des outils de ramonage.

FORBO FLOORING SYSTEMS EST NUMÉRO 1 MONDIAL SUR LE MARCHÉ DU LINOLEÛM ET DES SOLS TEXTILES FLOQUÉS

Les revêtements de sol Forbo conjuguent fonctionnalité, couleurs et design, offrant des solutions complètes adaptées à tous les environnements et répondant ainsi à tous vos besoins, de l'entrée de vos bâtiments jusqu'aux pièces humides en passant par tous les espaces de vie ou de travail. Le Linoléum est la solution durable et écologique par excellence. Fabriqué à partir de matières premières naturelles renouvelables, l'offre Marmoleum Forbo est la plus large du marché (version compacte et acoustique, lés, dalles et lames, dalles clipsables).



Flotex présente, quant à lui, une construction unique sur le marché en alliant textile et PVC et en combine ainsi les avantages. Esthétisme et confort de par son revêtement textile ; anti-allergène, lavable à grande eau, imputrescible de par son envers PVC. Flotex offre également des versions designers exclusives, notamment la collaboration avec Philippe Starck, ainsi que la possibilité de créer

vos propres designs pour une version 100 % personnalisée.

POURQUOI BATIMÉDIA LIVE ?

Pour pouvoir vous informer en temps réel des nouveautés. Vous aurez ainsi la possibilité de suivre les news des fabricants et des sociétés de services au fur et à mesure de la diffusion de leurs informations.

PERGOLA - CIEL OUV'AIR® LA PERGOLA BIO-THERMIQUE D'ESPACE LOUNGE

Le CIEL OUV'AIR® développée par la marque Espace Lounge® est une solution design et modulable, destinée à répondre aux besoins des

professionnels de l'hôtellerie-restauration.

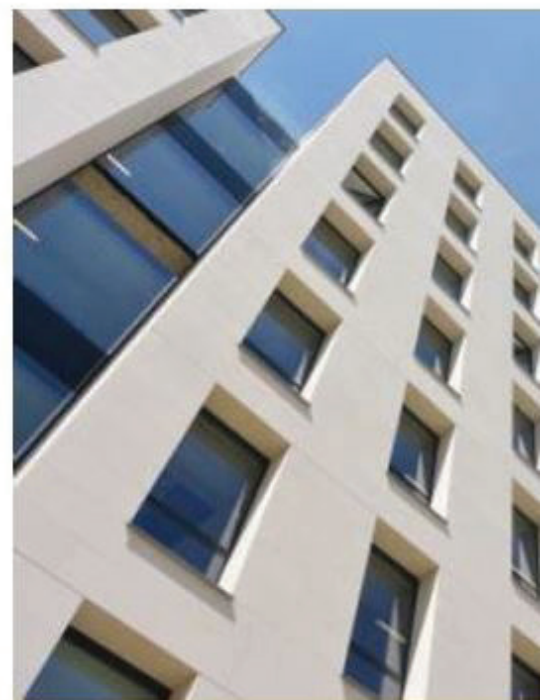
Brevetée, cette pergola isolée dite « bio-thermique » est un système haut de gamme, fabriqué sur-mesure.

LIBRA INDUSTRIALE : POUR UNE MISE EN VALEUR DE VOS PROJETS ARCHITECTURAUX

Libra Industriale, spécialisée dans la production de panneaux en caillebotis en acier électroforgé, de clôtures et de portails, offre une gamme complète de produits de haute qualité destinés au secteur du bâtiment civil, industriel, commercial et résidentiel. Une entreprise dont la qualité est certifiée UNI ISO 9001.

NOUVELLE TENDANCE : LA SALLE DE BAINS TECHNOLOGIQUE AVEC VIEGA

Les salles de bains sont aussi diverses que leurs utilisateurs, tout comme leurs aménagements intérieurs.



O'origin, Nancy C
Architecte: Sylvio d'A
Pierre d'An

La nouvelle tendance est à la salle de bains technologique, où l'affinité pour la technique rencontre le confort. Viega présente un agencement qui allie ces deux aspects.

Caractérisée par l'utilisation technologique des matériaux, des formes et des couleurs, cette salle de bains incarne un style tout en compromis. D'un côté, la meilleure technologie possible, combinée à un design aux formes et aux lignes minimalistes ; de l'autre côté, des matériaux haut de gamme, au toucher agréable et aux couleurs chaudes. L'objectif est de lier les deux dans un concept de salle de bains harmonieux au confort unique



Grand Cœur
scia Architecture
strude



d'études et d'ingénierie, et les maîtres d'ouvrages afin de proposer les solutions les plus adaptées. Nos pierres sont disponibles sous forme de blocs bruts pour des fabrica-

tions neuves ou pour la restauration des monuments historiques..


rica-

SALON ROCALIA 2019 ROCAMAT PRÉSENTE SA GAMME UNIQUE DE PIERRES CALCAIRES FRANÇAISES STAND 6K72


Cette année, ROCAMAT exposera à ROCALIA du 3 au 5 décembre sur le STAND 6K72 de l'Association Pierre de Bourgogne. Répondant aux préoccupations d'esthétismes et de durabilité des constructions, ROCAMAT présente une offre de plus de 40 variétés de pierres naturelles françaises. Partenaire de ses clients, ROCAMAT se positionne également en amont des projets et travaille en étroite collaboration avec les architectes, les bureaux




remmers



[EMAG](#)
[NEWS](#)
[PRODUITS](#)
[TECHNOLOGIE](#)
[CHANTIERS](#)
[ACCESSIBILITÉ](#)
[THÈMES](#)
[SERVICES ET INFORMATION](#)




FABRICANTS

3T FRANCE
ACCOPLAS
ACOVA
AIRWELL RESIDENTIAL
ALDES

Tous les fa... ▾

LISTE DE PRODUITS PAR FABRICANT MERRILL EUROPE



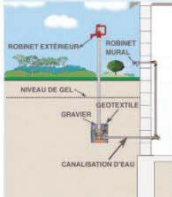
Le LEADER depuis 1949 en Amérique du Nord LES ROBINETS EXTÉRIEURS DU FUTUR, DE L'EAU TOUT LE TEMPS PAR TOUS LES TEMPS OÙ VOUS EN AVEZ BESOIN ? Ils remplacent toutes les pièces d'une installation traditionnelle. Gagnez du temps et de l'argent.

WWW.MERRILLEUROPE.COM

Détails

AFFICHER
TRI

NOUVEAU




ROBINETS MERRILL -JL DISTRIBUTION
0,00€ Disponible

SITE WEB FICHE FABRICANT Le LEADER depuis 1949 en Amérique du Nord LES ROBINETS EXTÉRIEURS DU FUTUR, DE L'EAU TOUT LE TEMPS PAR TOUS LES TEMPS OÙ VOUS EN AVEZ BESOIN ? Ils remplacent toutes les pièces d'une installation traditionnelle. Gagnez du temps et de l'argent. JL Distribution LTD est le distributeur exclusif des produits Merrill MFG en Europe...

[AJOUTER AU PANIER](#)

NOUVEAU





C1000-ROBINETS MERRILL -JL DISTRIBUTION
0,00€ Disponible


SITE WEB FICHE FABRICANT Ce robinet monobloc remplace toutes les pièces d'une installation traditionnelle, vous permettant d'avoir de l'eau disponible toute l'année, là où vous en avez besoin, sans avoir à installer de robinet de purge ! Ou à penser à purger vos robinets, car la purge est intégrée. Il suffit de le brancher sur votre canalisation, à la...


[AJOUTER AU PANIER](#)


NOUVEAUX PRODUITS


- 

Robinet Fermeture...
SITE WEB FICHE FABRICANT Ce robinet monobloc...
0,00€
- 

Robinet any flow - Robinets...
SITE WEB FICHE FABRICANT Ce robinet monobloc...
0,00€
- 

Robinet et vannes...
SITE WEB FICHE FABRICANT Ces modèles vous...
0,00€
- 

Robinet Mural -Robinets...
SITE WEB FICHE FABRICANT Ce robinet monobloc...
0,00€
- 

c1000-Robinet Merrill - JL...
SITE WEB FICHE FABRICANT Ce robinet monobloc...
0,00€
- 

Robinet Merrill -JL...
SITE WEB FICHE FABRICANT Le LEADER depuis...
0,00€

TOUS LES NOUVEAUX PRODUITS

LISTE D'ENVIES

Aucun produit

MEILLEURES VENTES

Robinet Merrill -JL...
SITE WEB FICHE FABRICANT Le LEADER depuis...
0,00€

TOUTES LES MEILLEURES VENTES

INFORMATION

LIVRAISON
MENTIONS LÉGALES
CONDITIONS GÉNÉRALES DE VENTE
QUI SOMMES-NOUS ?

MOTS-CLÉS

purge	Robinet	extérieur
extérieur	purge	Robinet
POIGNEES	c1000	merrill
		c1000



N°8 *Le Batimédia* de l'Accessibilité Universelle

NOVEMBRE
2019





ALMA FLEXTEP
Escalier et élévateur en un seul produit



ALMA le spécialiste de l'élévateur pour personnes à mobilité réduite

Depuis plus de 40 ans, ALMA, étudie, fabrique, installe et entretient des élévateurs pour personnes à mobilité réduite.

Du standard au sur-mesure, ALMA vous guidera dans le choix de votre appareil afin de vous proposer la solution la plus adaptée à votre projet.

Reconnu pour son expérience, la qualité de ses produits et son conseil, ALMA a déjà équipé le Ministère de la Défense, la RATP, le Parc des Princes, le Siège du groupe Aéroports de Paris ...

Avec plusieurs milliers d'appareils installés en France, des prix compétitifs et une présence nationale, ALMA se positionne comme leader dans son domaine.

Notre large gamme de produit nous permet de répondre à quasiment tous les problèmes d'accessibilité.

- Le **LOW UP**, élévateur sans fosse pour franchir jusqu'à 0,50 m
- Le **SILVER**, élévateur électrique sans fosse pour franchir jusqu'à 1,00 m de course
- L'**EASYLIFT**, élévateur électrique sans fosse pour franchir jusqu'à 1,25 m de course
- Le **STATEGOS**, élévateur sans fosse pour franchir jusqu'à 3,00 m de hauteur
- Des **PLATEFORMES MONTE-ESCALIERS** obliques, type BCSP, ROLL ON ou V64

- L'**EASY MOVE** (hydraulique) ou l'élévateur E10 (électrique), pour franchir jusqu'à 6 niveaux

Nos produits à la pointe de la technologie :

- Le **FLEXSTEP** : escalier et élévateur en un seul produit.
- Le **HDN** : élévateur encastré - invisible - pour franchir une marche
- L'**ASCENSEUR DIRECTIVE MACHINE** répondant aux principales exigences de la norme NF EN-81 70.

Notre produit phare :

- Le **HANDKIT**, système à ciseaux pour des courses inférieures à 1,65m

Entièrement personnalisable et conforme à la EN 81-41, le **HANDKIT** s'intègre harmonieusement à tout type d'environnement.

Notre service commercial accompagné de notre bureau d'études se tient à votre disposition afin d'étudier chaque projet.

L'élévateur **HANDKIT** peut être réalisé sur-mesure afin de satisfaire les exigences architecturales de chaque site.

ALMA
www.alma-eleveur.com



DESIGN ET TECHNOLOGIE POUR UNE HYGIÈNE OPTIMALE DES MAINS

Nouveau distributeur de savon électronique



Distributeur de savon liquide électronique



Design : disponible en 3 finitions



Le Groupe DELABIE, expert des accessoires d'hygiène pour les lieux publics, lance son nouveau distributeur de savon électronique. Ses lignes esthétiques et fonctionnelles font de ce distributeur un incontournable des collectivités.

Design

Décliné en trois finitions - Inox poli brillant, poli satiné et époxy blanc - ce nouveau distributeur de savon électronique s'adapte parfaitement aux différents styles de décoration intérieure.

Une hygiène totale

Le lavage des mains est la base d'une bonne hygiène et une mesure efficace contre les bactéries. L'électronique renforce cette efficacité.

La détection des mains est automatique, par cellule infrarouge. Le réglage de la distance de détection garantit une absence de contact manuel avec le distributeur et évite ainsi toute contamination manuelle.

Comme la plupart des accessoires DELABIE, le capot de ce distributeur est en Inox 304 bactériostatique. Sa surface reste brillante, dure et lisse empêchant les bactéries d'y adhérer facilement.

Un nettoyage facilité

Ce nouveau distributeur a été conçu afin de répondre à un principe incontournable de l'hygiène dans les lieux publics : un nettoyage quotidien. Son capot articulé monobloc lisse permet ainsi un entretien facilité et limite les niches bactériennes.

Le réservoir de savon empêche une stagnation permanente du savon offrant une hygiène maximale.

Conçu pour les lieux publics

Le nombre de doses de savon délivrées par détection est réglable. La pompe antigaspillage, antigoutte ne peut être bloquée et distribue ainsi la juste quantité de savon par détection.

Équipé d'une serrure avec la clé standard DELABIE, les tentatives de vol, fréquentes dans les lieux publics, sont écartées. Cette clé, compatible avec la plupart des accessoires d'hygiène DELABIE, facilite l'entretien de ces derniers par le personnel de maintenance.

Le système de détection utilise peu d'énergie et permet une durée de vie des piles jusqu'à 300 000 cycles.

L'indicateur lumineux de batterie faible et la fenêtre de contrôle optimisent la maintenance. Le réservoir situé au-dessus du compartiment à piles facilite le remplissage du savon.

SPEEDJET 2 : UN SÈCHE-MAINS EFFICACE ET HYGIÉNIQUE

Séchage ultra-rapide et hygiène maximale



Design : disponible en 2 finitions



Séchage ultra-rapide



Réf. 510623W

Après SPEEDJET et HIGHFLOW, DELABIE, expert des sanitaires pour lieux publics, vient renforcer sa gamme de sèche-mains avec le nouveau SPEEDJET 2. Ce modèle design et ultra-rapide est le 1° sèche-mains intégrant un système unique sans réservoir et sans écoulement sur le sol.

Système unique d'évaporation

SPEEDJET 2 est le 1° sèche-mains intégrant un système unique sans réservoir à vider et sans écoulement d'eau sur le sol ou le mur. Il est équipé d'un nouveau procédé permettant une élimination automatique de l'eau résiduelle des mains par évaporation et stérilisation. L'entretien et le nettoyage sont ainsi facilités.

Efficacité et confort

Le nouveau sèche-mains DELABIE SPEEDJET 2 est ultra-rapide. L'air pulsé permet un séchage des mains en seulement 10 à 12 secondes. Le confort est augmenté par l'air chaud délivré lors du séchage des mains.

Hygiène maximale

SPEEDJET 2 est équipé d'un filtre HEPA retenant 99,99% des bactéries contenues dans l'air. Conçu en ABS antibactérien, une hygiène totale est assurée. L'électronique renforce cette efficacité. La détection des mains est automatique et garantit une absence de contact manuel avec le sèche-mains évitant ainsi toute contamination manuelle.

Adapté à l'usage intensif

Comme tous les produits DELABIE, le sèche-mains SPEEDJET 2 a été soumis à des tests de performance afin de résister aux sollicitations intensives dans les lieux publics. Une utilisation en continu supérieure à 30 secondes entraîne un arrêt automatique du sèche-mains. Il ne peut donc être bloqué en position de fonctionnement. Tout comme les autres produits de la gamme de sèche-mains, il est garanti 3 ans.

Décliné en deux finitions – anthracite métallisé et blanc mat - ce nouveau sèche-mains s'adapte parfaitement dans son environnement.

L'ACCESSIBILITÉ EST NOTRE MÉTIER !



abc LIFT

www.abclift.fr

EXEMPLES DE RÉALISATIONS

abc LIFT



AGIR FACE AUX DEFIS LIES AU LOGEMENT DES SALARIES LES PLUS MODESTES

ACTION LOGEMENT ET LE FEDERATION SOLIHA, SOLIDAIRES POUR L'HABITAT, SIGNENT UNE CONVENTION DE PARTENARIAT POUR RENFORCER LEURS ACTIONS DANS LE DOMAINE DE LA RENOVATION ENERGETIQUE ET DE L'ADAPTATION DU LOGEMENT.

La convention de partenariat a été signée le 25 Septembre 2019 à Paris par Joël Chéritel, Président d'Action logement et Hélène Pelissard, Présidente de la Fédération SOLIHA.

Basée sur la complémentarité de leurs missions et dans le souci d'une meilleure coordination de leurs interventions, cette convention propose la mise en œuvre d'un ambitieux programme d'actions sur trois ans (2019-2020). Il mobilise des moyens inédits, aussi bien pour les propriétaires occupants que les propriétaires bailleurs, sur deux thématiques prioritaires :

- ➔ L'adaptation du logement au vieillissement et à la dépendance
- ➔ Les aides à la rénovation énergétique du parc privé

Améliorer la performance énergétique des logements : 50 000 logements ciblés.

1 Milliard d'euros sera déployé sous la forme de subventions et de prêts pour améliorer la performance énergétique des logements. Ces aides ciblent les propriétaires occupants, sous conditions de revenu, qui peuvent bénéficier jusqu'à 20 000 € de subvention pour des travaux d'isolation et d'appareils de chauffage, si l'isolation a déjà été réalisé. Pour les propriétaires bailleurs, cette subvention va jusqu'à 15 000 €. Dans les deux cas, un prêt complémentaire de 30 00 € peut-être mobilisé auprès d'Action logement.

Favoriser le maintien à domicile : 200 000 logements à adapter

1 Milliard d'euros sera également mobilisé pour permettre l'adaptation du logement. Ce volet concerne l'adaptation des sanitaires des personnes âgées à revenus modestes, afin de favoriser leur maintien à domicile. Le montant de l'aide accordée peut aller jusqu'à 5 000 €.

Pour chacun de ces axes, il s'agira notamment de renforcer la communication à destination des publics éligibles aux offres de services intitulées « adaptation du logement au vieillissement et à la dépendance » et « travaux de rénovation énergétique du parc privé – propriétaire bailleur – propriétaire occupant » du Groupe Action Logement.

Au niveau opérationnel, SOLIHA assurera une mission obligatoire d'assistance à maîtrise d'ouvrage auprès des publics cibles pour la rénovation énergétique. Pour l'adaptation du logement, cette AMO est obligatoire pour les personnes avec un GIR 1 à 4 et facultative pour les autres ménages.

Ce partenariat illustre la volonté commune des deux acteurs à prendre part aux efforts des pouvoirs publics pour améliorer les conditions d'habitat des ménages les plus fragiles, notamment parmi les salariés.

Nouveaux coloris tendance pour la ligne Cavere Care

Normbau présente sa ligne d'accessoires pour personnes à mobilité réduite Cavere Care avec deux nouveaux coloris tendance et attractifs : noir carbone et beige satiné.

Descriptif du produit

La ligne d'accessoires pour personnes à mobilité réduite Cavere Care a déjà fait ses preuves. Normbau présente deux nouveaux coloris tendance : noir carbone et beige satiné.

A qui est destiné cette gamme

Pour toutes les salles de bain sans entraves résolument modernes. Ces deux nouveaux coloris offrent plus de possibilités d'agencement personnalisé avec l'élégance du noir carbone et le naturel d'un coloris terre.

Intérêt

Les dernières tendances dans le domaine de d'ameublement se reflètent dans le noir carbone, un ton noir mat plein de caractère, et le coloris beige satiné, tendance et chaleureux. Ainsi, chacun peut donner à sa salle de bain sans entraves une esthétique unique et de haute qualité. En combinant différentes nuances dans la ligne Cavere Care, de nouvelles possibilités de créations personnalisées sont offertes. Les nouvelles teintes s'harmonisent avec le langage des formes de la série Cavere Care, élégant et unique. Selon la devise de l'entreprise, « Passion for care », une sécurité fonctionnelle dans une salle de bain sans entraves et une esthétique haut de gamme forment un tout. Une large gamme d'accessoires permet d'aménager la salle de bain dans un style harmonieux.



Normbau présente un nouveau siège modulable, évolutif grâce à des accessoires qui s'ajoutent selon les besoins de l'utilisateur.

Descriptif du produit

Ce système de siège modulable, élaboré conjointement avec le studio de design danois C. F. Møller, se caractérise par un design élégant et discret et de nombreuses options qui lui permettent de s'adapter aux besoins spécifiques de l'utilisateur.

Lors de sa première présentation au salon ISH 2019, le système de siège modulable remporte le prix **Design Plus Award**.

A qui est destiné ce siège

Il s'intègre parfaitement dans toutes les salles de bain sans entraves et se personnalise au gré de l'utilisateur.

Par son design élégant et discret, il s'adapte non seulement à toutes les salles d'eau, mais convient également pour les salles d'attente.

Intérêt de ce nouveau concept

Derrière un design intemporel et discret se cache un produit avec une technologie de pointe et des fonctions avancées qui permettent de s'adapter aux besoins spécifiques de l'utilisateur. Le siège s'accroche sur des vis pré-montées pour assurer un montage et un démontage facile. La pose est possible au choix sur une main courante ou directement au mur. Les modules adaptables : dossier, accoudoirs et pied escamotable, complètent le siège au besoin. Les accoudoirs peuvent être actionnés séparément et peuvent être dépliés en deux positions pour un soutien personnalisé. L'esthétique est assurée grâce à ses formes épurées, même en position relevée.

À propos de NORMBAU

NORMBAU est un fabricant de lignes design d'accessoires pour personnes à mobilité réduite et d'accessoires sanitaires pour hôpitaux, cliniques, maisons de retraite..., pour assurer le confort, la sécurité et l'hygiène dans une salle de bain sans entraves. Une large gamme d'accessoires de quincaillerie vient compléter la palette de produits NORMBAU.

NORMBAU innove chaque année pour répondre aux besoins en milieu hospitalier et offrir des solutions adaptées.





LE BATIMEDIA DES PRESCRIPTEURS

35, rue des Chantiers
78000 Versailles

