

# ENTREPRISES

@batimédia

Entreprises du bâtiment, installateurs et artisans



**ARTIBAT**

LE SALON DE LA CONSTRUCTION

**LE SALON  
DU BTP  
100% PRO**

**18 | 19 | 20  
OCTOBRE 2023**

[WWW.ARTIBAT.COM](http://WWW.ARTIBAT.COM)

**Page 5**

**Nicoll**

by aliaxis

**Innovation Nicoll**



**L'ARMOIRE A DOCS**  
par BatiMedia

**portail produits**

live  
**BatiMedia**

**Revue de presse**

# SOMMAIRE

Page	ENTREPRISE	Article
5	ARTIBAT	ARTIBAT 2023 : UN MILLÉSIME TRÈS PROMETTEUR ET AU PLUS PROCHE DES PROFESSIONNELS
6	ASSA ABLOY	ARKO'Z : UN NOUVEAU CYLINDRE QUI RÉPOND À TOUTES LES PROBLÉMATIQUES D'ORGANIGRAMME DES BÂTIMENTS TERTIAIRES
8	OXI	RÉNOVER OU DÉCORER UN RADIATEUR ? C'EST SIMPLE, À CONDITION D'UTILISER LA BONNE PEINTURE. OXI PROPOSE DEUX SOLUTIONS TECHNIQUES, À LA FOIS PERFORMANTES ET DÉCORATIVES
14	LORILLARD	LORILLARD PARTICIPE À LA CONCEPTION BIOCLIMATIQUE DU COLLÈGE VOLTAIRE DE REMOULINS
16	JUNG	LS TOUCH : UN ÉCRAN TACTILE NUMÉRIQUE DE LA TAILLE D'UN INTERRUPTEUR
18	BDR THERMEA	BDR THERMEA PREMIERE MONDIALE LE GROUPE CHAUFFE DES HABITATIONS HISTORIQUES GRACE A DES CHAUDIERES 100% HYDROGENE
19	UNICEM	APRÈS UNE ANNÉE 2022 EN REPLI, LE SECTEUR DES MATÉRIAUX DE CONSTRUCTION N'ÉCHAPPERA PAS, EN 2023, AUX EFFETS RÉCESSIFS DE LA CRISE ÉNERGÉTIQUE
22	VALOBAT	FORTE PARTICIPATION POUR LA 3ÈME ÉDITION DU « VALOBAT TOUR » : UNE VOLONTÉ PARTAGÉE FORTE POUR L'ACCÉLÉRATION DE LA CIRCULARITÉ DANS LE BÂTIMENT
24	ECOMINERO	ECOMINÉRO RAPPELLE QUE LA GARANTIE DE L'ÉQUILIBRE FINANCIER DE LA FILIÈRE DOIT ÊTRE L'OBJECTIF COMMUN DES ACTEURS DE LA FILIÈRE PMCB
25	HONEWELL	LA NOUVELLE GAMME D'ALARME HONEYWELL HOME R200 CO, FUMÉE, CHALEUR ET COMBINÉE DE RESIDEO EST DÉSORMAIS DISPONIBLE EN FRANCE
26	LE PAPIERS DE NINON	DES PAPIERS PEINTS, LÀ OÙ ON NE LES ATTEND PAS ...
28	MOLINEL	2022 MOLINEL – VÊTEMENTS PROFESSIONNELS – NOUVEAU PANTALON STRETCH « MOOVY » : LE CONFORT EN COULEUR
29	EINHELL	NOUVELLE DÉNEIGEUSE SANS FIL GE-ST 36/40 LI-E-SOLO – L'OUTIL FILAIRE INDISPENSABLE ALLIANT PUISSANCE ET RÉSISTANCE
30	HUSQVARNA	HUSQVARNA CONSTRUCTIONS FRANCE OUVRE SON CENTRE DE FORMATION
31	AEG	MÉTIER MAÇONS ET PLAQUISTES, LES BONS OUTILS POUR TRAVAILLER AVEC AEG !
32	LOUINEAU	MURS-RIDEAUX TRAPEZOÏDAUX DE L'ARENA FUTUROSCOPE A POITIERS
36	ILKOTT	ENDURANCE, LE NOUVEAU PANTALON DE TRAVAIL ILKOTT®
38	VM	RENOVATION ENERGETIQUE DES BATIMENTS : VM FORME SES PREMIERS REFERENTS D'AIDE À LA RENOVATION
40	ALIAxis	NICOLAS BARROS DIRECTEUR COMMERCIAL
43	NICOLL	LES SOLUTIONS NICOLL MISES EN AVANT DANS LES COLLECTIONS COGEDIM
46	NAOLYZ	UNE NOUVELLE TECHNOLOGIE DE PURIFICATEURS D'AIR PROFESSIONNELS ULTRA-PERFORMANTS, ÉCO-CONÇUS ET MADE IN FRANCE
48	MEWA	LOUER OU ACHETER ? TELLE EST LA QUESTION !
50	DORMAKABA	DORMAKABA LANCE KTV ATRIUM FLEX, LES PREMIÈRES PORTES TOURNANTES À PROPULSION ÉLECTROMAGNÉTIQUE DIRECTE
54	FIB	LE SMART GUIDE DE LA RE2020
56	EESTAIRS	LA FERME AHOF : LA RÉNOVATION D'UNE GRANGE CLASSÉE EN HOLLANDE MET L'ESCALIER HÉLICOÏDAL SIGNÉ EESTAIRS EN VEDETTE

---

# Éditorial

## Artibat 2023:Top départ

Une occasion supplémentaire de vous permettre de vivre de façon concrète les stratégies constructives et les produits de demain.

En effet, notre rôle est de vous apporter une information technique de qualité sur les produits et les services qui sont proposés par les entreprises et les industriels. C'est aussi de leur faire remonter vos réactions, notamment par des études approfondies ( grâce à BatiEtude qui fait partie de notre groupe) sur vos besoins.

A votre disposition pour échanger

Bonne lecture



**MICHEL SOUFIR**  
**DIRECTEUR DE LA REDACTION**

**Entreprises@batimédia est édité par Batimédia**

Directeur de la publication: Michel Soufir

Téléphone: +33 970407007 E-mail: m.soufir@batimedia.com Portails: Batimedialive.com et BatimediaNews.com

45, rue des Chantiers 78000 Versailles SASU au capital de 29 000 € - RCS Versailles 827 845 405

Entreprises@batimédia est diffusé auprès de nos 110 000 abonnés entreprises, installateurs et artisans





# ARTIBAT

LE SALON DE LA CONSTRUCTION

## LE SALON DU BTP 100% PRO

18 | 19 | 20  
OCTOBRE 2023

[WWW.ARTIBAT.COM](http://WWW.ARTIBAT.COM)

## Valérie

### Sfartz

Les projets que nous préparons pour ARTIBAT 2023 seront résolument au plus proche des préoccupations des professionnels et de leur quotidien pour les sensibiliser à mieux construire, mieux rénover dans une logique vertueuse pour l'environnement.

**Valérie Sfartz, directrice générale d'ARTIBAT**



UNION DES MÉTIERS DE LA CONSTRUCTION



PARC EXPO DE RENNES



# ARTIBAT 2023 : UN MILLÉSIME TRÈS PROMETTEUR ET AU PLUS PROCHE DES PROFESSIONNELS

Avec 80 % de la surface d'exposition occupée à un an de sa 18ème édition et des secteurs d'ores et déjà quasi complets, le salon des territoires ARTIBAT, porté par la CAPEB Pays de La Loire, confirme sa vocation de véritable plate-forme d'échanges et d'affaires, en prise directe avec les professionnels.

Salon de référence pour les professionnels du bâtiment et des travaux publics depuis plus de trois décennies, ARTIBAT tiendra sa 18ème édition au Parc Expo de Rennes les 18, 19 et 20 octobre 2023. Réunissant l'exhaustivité de la chaîne des professionnels (artisans, industriels, distributeurs et prescripteurs) qui construisent et qui rénovent, ARTIBAT s'annonce déjà comme l'évènement majeur de la construction en 2023.

ARTIBAT et ses 65 000 m<sup>2</sup> d'exposition s'impose en effet dans le paysage national avec 40 000 visiteurs attendus par les 1000 exposants répartis sur 5 Pôles : Gros oeuvre 14 000 m<sup>2</sup>,

Second oeuvre 16 000 m<sup>2</sup>, Équipement 6 400 m<sup>2</sup>, Lot technique 8 600 m<sup>2</sup> et Gros matériel TP sur 20 000 m<sup>2</sup>.

L'édition 2023 ne va pas déroger à la règle et devrait à nouveau confirmer son positionnement de salon de premier plan, où affaires et convivialité constituent les leviers d'un rendez-vous incontournable.

Ainsi, si ARTIBAT sera bien entendu l'occasion de découvrir les nombreuses innovations des exposants, précisons que la sélection officielle du Jury d'experts, mettant en lumière les nouveautés les plus pertinentes, utiles et performantes, commercialisées depuis moins d'un an, sera reconduite. D'autres temps forts viendront jaloner cette 18ème édition pour sensibiliser et accompagner les professionnels au cœur des enjeux sectoriels, d'aujourd'hui et de demain.

## BILAN DE L'ÉDITION 2021



ASSA ABLOY

## ARKO'Z : UN NOUVEAU CYLINDRE QUI RÉPOND À TOUTES LES PROBLÉMATIQUES D'ORGANIGRAMME DES BÂTIMENTS TERTIAIRES

Spécialiste de la sécurisation des accès dans les bâtiments, ASSA ABLOY avec sa marque JPM enrichit son offre d'un cylindre mécanique nouvelle génération à 6 goupilles : Arko'z. Cette solution passe-partout moderne et abordable permet la création d'un organigramme complexe et sécurisé qui aide à garder le contrôle de la sécurité des locaux dans le domaine du tertiaire privé.

### UNE OFFRE SUR MESURE ADAPTÉE AU TERTIAIRE PRIVÉ

Avec ce nouveau cylindre à clé crantée, JPM complète son offre sur un marché très concurrentiel. Le cylindre mécanique restant un incontournable malgré la montée en puissance du contrôle d'accès, JPM présente sa nouvelle génération de cylindres à 6 goupilles accompagnée de sa clé doublement brevetée. Ce cylindre se décline en trois modèles différents en fonction des besoins

techniques : double européen, demi européen et à bouton européen.

L'offre Arko'z répond à un besoin de verrouillage mécanique spécifique en fonction des locaux et des activités de l'entreprise. Elle permet de protéger certaines zones considérées comme sensibles contre tout accès non autorisé. Tout en gardant des locaux accueillants pour les visiteurs et le personnel, il est nécessaire de pouvoir garantir un accès qui maintient les espaces partagés accessibles et les lieux sensibles protégés en permettant un accès pratique pour le personnel autorisé.

La gamme Arko'z, par JPM, permet la mise en sécurité adéquate du bâtiment pour relever ces défis par la création d'un organigramme complexe et sécurisé.

L'ensemble est régi par un plan d'accès préalablement réalisé sur mesure par rapport à la



## ...RENFORCÉ GRÂCE À UNE CLÉ DOUBLEMENT BREVETÉE

configuration des locaux à sécuriser. JPM aide à identifier les zones et les différents types de population afin d'établir les accès personnalisés. Un plan Arko'z sur-mesure offre une protection fiable et la flexibilité nécessaire pour évoluer au fur et à mesure au rythme des besoins de l'entreprise.

### UN CYLINDRE QUI OFFRE UN HAUT NIVEAU DE SÉCURITÉ...

Le cylindre Arko'z propose une solution durable et hautement performante répondant aux principales normes de sécurité européenne : EN 1303:2015, EN 12320:2012. Conçu avec une technologie à 6 goupilles, il permet une sécurité renforcée et une capacité de plan accrue. Deux modèles sont proposés : les goupilles renforcées qui protègent contre les attaques de perçage, promettant 5 minutes de résistance et la goupille crantée qui simule le positionnement correct de l'ouverture lors des tentatives d'acte de malveillance, garantissant une protection anti-crochetage.

Diverses fonctionnalités optionnelles, telles que la fonction urgence qui permet d'ouvrir une porte même lorsqu'une clé est accidentellement laissée dans le cylindre, la fonction débrayable empêchant un utilisateur de se barricader, la fonction anti-snap qui permet à la face avant du cylindre de se désolidariser en cas d'attaque,... le rendent idéal pour un large éventail d'applications.

### LA GAMME DE CYLINDRES ARKO'Z SE DÉCOMPOSE EN 3 PRODUITS POLYVALENTS ADAPTÉS AUX BESOINS DES ENTREPRISES :



1. Le cylindre double européen : permet de verrouiller les portes des locaux, à l'intérieur comme à l'extérieur

2. Le demi-cylindre européen : convient aux espaces intérieurs

3. Le cylindre à bouton européen : adapté aussi bien aux portes intérieures qu'extérieures, il peut se déverrouiller en un geste pour permettre une sortie plus rapide



Fabriquées en maillechort de haute qualité, les clés Arko'z sont robustes et leur design contemporain haut de gamme favorise une expérience utilisateur qualitative. Sa conception propose jusqu'à 63 profils, qui permettent d'ajuster les niveaux de sécurité dans tous les locaux avec une large capacité de combinaison. Attaché à l'importance de breveter ses produits pour garantir un haut niveau de sécurité, ASSA ABLOY se distingue sur le marché grâce à cette clé détenant deux brevets de protection contre la copie valables jusqu'en 2037.

La sécurité ne s'arrête pas à une porte verrouillée, que ce soit au niveau des armoires, des boîtes aux lettres ou des casiers, un bâtiment a besoin de sécurité pour tous ses points sensibles. La clé Arko'z permet d'ouvrir aussi bien une porte qu'un autre dispositif polyvalent de verrouillage tels qu'un cadenas, un contacteur ou une batteuse avec un seul passe.

### A PROPOS DE JPM

Créé en 1645 par l'horloger Jean-Pierre Maquennehen, la première manufacture de serrures de France devient rapidement un acteur majeur du marché de la sécurité des bâtiments (ERP/IGH/ERT). Pionnier dans le lancement de la barre anti-panique sur le marché français en 1970, JPM rejoint le groupe suédois ASSA ABLOY en 1997. Véritable marque d'innovation, JPM propose une gamme complète de produits pour l'évacuation des personnes. En 2021, le chiffre d'affaires de la marque s'élevait à 22 millions €, et elle compte aujourd'hui 29 collaborateurs.

### A PROPOS D'ASSA ABLOY

Créé en 1994 suite à la fusion de la société suédoise ASSA et de la société finlandaise Abloy, le groupe ASSA ABLOY est passé d'une société régionale à un groupe international, leader mondial des solutions d'ouverture de porte, qui emploie aujourd'hui plus de 51 000 personnes et affiche un chiffre d'affaires annuel de plus de 9,4 Md€ en 2022.



## OXI

### RÉNOVER OU DÉCORER UN RADIATEUR ?

C'EST SIMPLE, À CONDITION D'UTILISER LA BONNE PEINTURE. OXI PROPOSE DEUX SOLUTIONS TECHNIQUES, À LA FOIS PERFORMANTES ET DÉCORATIVES

Peinture qui s'écaille, taches de rouille inesthétiques, couleurs ternies ou démodées... qu'il s'agisse de radiateurs en fonte ou en acier ou bien de convecteurs, ces symptômes nécessitent une rénovation pour assurer leur bon fonctionnement et intégrer pleinement ces éléments dans la décoration intérieure.

La peinture d'un radiateur, quel qu'il soit, doit être sélectionnée avec minutie car elle impacte non seulement l'esthétique finale mais aussi la sécurité des occupants.

#### OXI PROPOSE DEUX SOLUTIONS

##### DÉDIÉES:

PEINTURE RADIATEUR FONTE ET ACIER, PEINTURE RADIATEUR CONVECTEURS ET TUYAUX

Ces spécialités permettent de



rénover ou relooker la plupart des radiateurs anciens ou modernes grâce à leur composition unique qui résiste aux écarts calorifiques. Leur très bonne adhérence et densité évitent de devoir passer une couche de primaire et en font des peintures ultra résistantes aux chocs éventuels de la vie quotidienne.

Atout de taille, elles jouent la carte de la couleur pour permettre à ces éléments quelques fois encombrants de devenir des éléments déco à part entière dans tous les intérieurs et toutes les pièces !





Avec leurs formules spécifiques, elles sont teintantes en machine ou à l'aide de colorants universels dans des finitions brillante, mate ou satinée, elles respirent et ne s'écaillent pas !

**Atout environnement** : les résines très spécifiques intégrées dans les 2 peintures radiateurs d'oxo permettent aux radiateurs d'assurer une diffusion optimale de la chaleur dans les pièces.

**POUR LES RADIATEURS CLASSIQUES ET ANCIENS, OXI A MIS AU POINT « PEINTURE RADIATEUR FONTE ET ACIER »**



Les radiateurs fonte ou acier nécessitent une attention particulière. En effet, la fonte garde la chaleur et la peinture subit des contraintes fortes avec les variations de température. La fonte présente une surface poreuse et rugueuse sur laquelle l'adhérence est difficile. PEINTURE RADIATEUR FONTE ET ACIER intègre notamment dans sa composition la Rustol Technology, un antirouille performant qui renforce les qualités de cette spécialité.

**LES PLUS :**

Une adhérence parfaite et une application simple. Un très bon garnissant qui pallie la porosité du matériau et offre ainsi une finition très cou-

vrante avec un beau rendu et un rendu bien uniforme.

Un film qui vit au rythme des variations de température sans s'écailler avec une garantie de 5 ans contre l'écaillage.

**POUR LES RADIATEURS MODERNES, OXI A MIS AU POINT « PEINTURE RADIATEUR CONVECTEURS ET TUYAUX »**

PEINTURE RADIATEUR CONVECTEURS ET TUYAUX d'oxo répond aux spécificités de ces matériaux.

**Les atouts :**

Une excellente adhérence qui permet à la finition d'être appliquée sans primaire préalable.

Une résistance forte : grâce à son film souple qui résiste aux chocs thermiques.

Une finition durable qui vieillit bien grâce à la technologie « Gliss Protect », et ses additifs qui



permettent à la poussière de glisser sur le radiateur.

Ses pigments ciblés apportent une protection anti corrosion indispensable pour les convecteurs en acier dans les pièces humides.

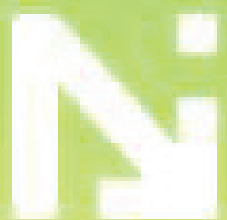
Le plus :

Sa tenue à la couleur est impeccable. Souvent blancs, les radiateurs finissent par jaunir. Grâce à des résines réticulaires, le film de la «



Peinture radiateur, convecteurs et tuyaux » forme un mailage souple et résistant au jaunissement dû à la chaleur et aux UV.

# LA NEUTRALITÉ N'EST PAS UN DE FAÇADE !



NEUTRALITÉ 2025

MYR



# É CARBONE ENGAGEMENT

AL<sup>®</sup>





**NOUVEAUTÉ**  
PRODUIT

## BANDE HP SEMIN LA SOLUTION PERFORMANTE SUR LES CHANTIERS



Industriel français spécialisé dans la fabrication de matériaux de construction, **SEMIN** est une entreprise familiale créée en 1838 dirigée par la 6<sup>ème</sup> génération. Devenue ETI, l'entreprise a su s'imposer comme l'un des spécialistes mondiaux des solutions pour l'aménagement intérieur de l'habitat. La société dont le cœur de métier est la fabrication d'enduits à destination des plâtriers et des peintres consacre un budget de 6,5 millions d'euros par an pour la R&D et la transition écologique.

Forte de son expertise, la société **SEMIN** propose sa nouvelle solution performante sur les chantiers avec sa nouvelle bande à joint **HP SEMIN** composée de papier américain pour offrir une adhérence accrue sur enduit et autoriser un séchage accéléré de celui-ci.

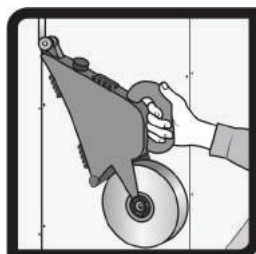


## UN RÉEL GAIN DE TEMPS SUR LES CHANTIERS

La nouvelle **bande HP SEMIN** (Haute Performance) s'applique aussi bien manuellement que mécaniquement à l'aide d'un Bazooka ou d'un Banjo. En outre, à l'instar des bandes classiques perforées au laser, la **bande HP SEMIN** est plus respirante grâce à une meilleure perforation réalisée à l'aiguille autorisant une évaporation accélérée de l'eau présente dans l'enduit. La combinaison de ces deux caractéristiques apporte un réel gain de temps à son applicateur sur les chantiers.



Application de la bande HP SEMIN au Bazooka



Application de la bande HP SEMIN au Banjo



## UNE RIGIDITÉ RENFORCÉE ET UNE PARFAITE ADHÉRENCE



Application de la bande HP SEMIN au couteau

La **bande HP SEMIN** est proposée en rouleau de 150 m (largeur : 51 mm) pour la réalisation de joints de plaques de plâtre à bords amincis. Composée d'un papier kraft de qualité américaine, la **bande HP SEMIN** se distingue par sa rigidité renforcée offrant une facilité de découpage sans égal et une meilleure tenue lors de son application. Ses performances sont dues à son grammage de 140 gr/m<sup>2</sup>, caractéristiques intrinsèques du papier dit américain.

La **bande HP SEMIN** est un papier poncé sur les deux faces permettant une parfaite adhérence de l'enduit. Papier de haute qualité caractérisé par sa grande blancheur, qui élimine le phénomène d'ondulation et pliure après séchage apportant une finition parfaitement soignée des bandes.

Commercialisation : décembre 2022

Distribution : négoce

### A PROPOS

**SEMIN** est un groupe industriel français, familial spécialisé dans la fabrication de matériaux de construction. Sa mission est d'apporter chaque jour des solutions de qualité aux professionnels du bâtiment pour la construction et la rénovation intérieure de l'habitat. Depuis 1838, l'innovation fait partie de l'ADN de **SEMIN**. Développer des solutions techniques apportant un confort de pose et un gain de temps sur les chantiers est son premier objectif. **SEMIN** compte 8 sites industriels en France et 4 à l'international pour une équipe qui se compose de 850 collaborateurs. Le groupe réalise 221 millions d'euros de CA dont 40% à l'international à travers plus de 72 pays dans le monde. Le client est au cœur de la stratégie de **SEMIN**. La proximité de ses équipes sur le terrain couplée à sa flexibilité et à sa réactivité participe grandement à sa différenciation. Un enjeu fort pour le groupe **SEMIN** dans les années à venir est l'accélération son développement à l'international. Son objectif étant de faire croître la part de l'international à 50% à l'horizon 2025. **SEMIN** est convaincu que la qualité de service qu'il apporte à ses clients est un facteur primordial. C'est pourquoi la société investit régulièrement dans l'amélioration de son service pour être toujours au plus près des besoins de ses clients.

# LORILLARD PARTICIPE À LA CONCEPTION BIOCLIMATIQUE DU COLLÈGE VOLTAIRE DE REMOULINS

Construit dans les années 1960, le collège Voltaire de Remoulins nécessitait une reconstruction. L'établissement, en toute logique, était vieillissant et présentait de nombreux signes de vétusté, mais devenait également trop restreint pour les 700 élèves qui le fréquentent tous les jours.

Le Conseil Départemental du Gard et la SPL 30, maîtres d'ouvrages, ont donc décidé dès 2015 la reconstruction du collège.

Prévu sur le site existant, le projet de reconstruction a dû être modifié en raison du plan de prévention des risques d'inondation (PPRI) qui a classé le terrain en risque d'inondation avec aléa fort.

L'architecte, Christophe Ramonatxo, gérant de l'agence NM2A Architecture, a alors proposé un projet dans la démarche BDO - Bâtiments Durables Occitanie - avec comme objectifs majeurs : l'adaptation au PPRI, une consommation d'espace aussi réduite que possible, la production d'énergie renouvelable et le

maintien de la biodiversité notamment les chiroptères.

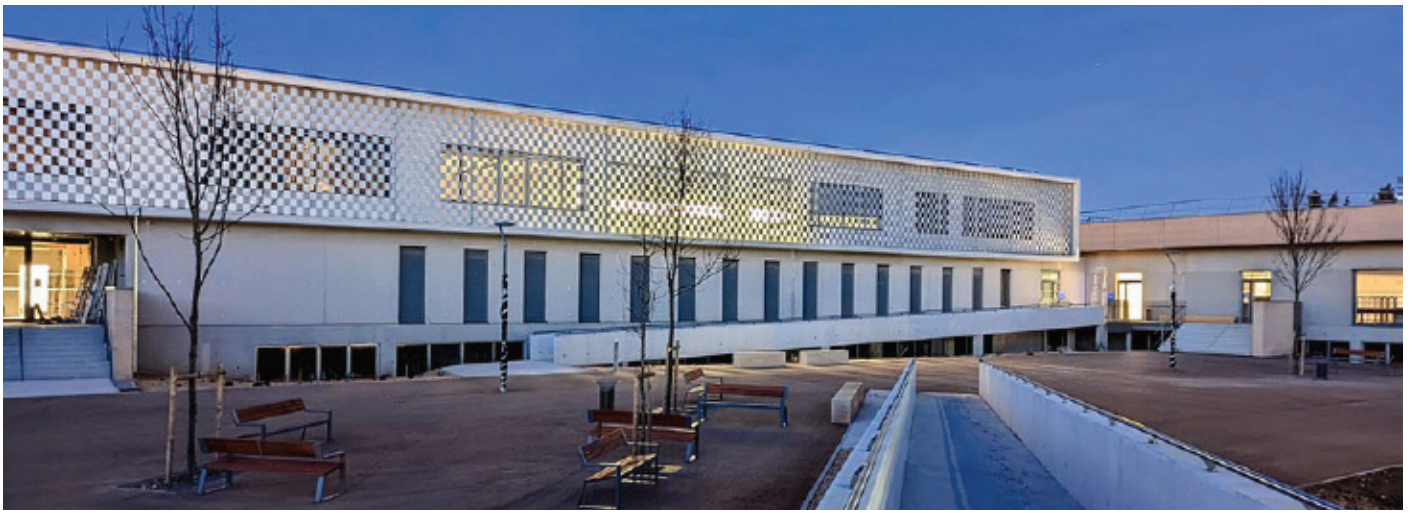
Ce sont les équipes de l'Agence Lorillard Bâtiment Occitanie qui, en qualité de sous-traitant du maître d'oeuvre Eiffage Construction Languedoc Roussillon, sont intervenues sur ce projet.

## UN BATIMENT VERTUEUX

Face aux nombreuses exigences environnementales, le projet du nouveau collège a été érigé sur le même site afin de limiter l'urbanisation des secteurs non bâtis sur un territoire PPRI. « Nous avons pensé un ouvrage sur pilotis pour répondre de manière efficace au PPRI. Ce type de construction satisfait parfaitement au principe de transparence hydraulique qui requiert une aptitude à ne pas faire obstacle aux mouvements des eaux » explique Christophe Ramonatxo.

L'utilisation de matériaux efficaces, écologiques, locaux et biosourcés - bois pour la charpente (Douglas





.....  
 du Jura), paille et balle de riz pour l'isolation (Camargue), pierre de Vers-Pont-du-Gard pour les murs et béton bas carbone pour la structure – offre à ce bâtiment une conception bioclimatique permettant tout à la fois de réduire les dépenses énergétiques et d'accroître le confort des occupants.

« Nous avons privilégié l'emploi de matériaux locaux et le réemploi de ceux issus de la déconstruction de l'ancien collège. Cet ouvrage est à la pointe de ce qui se fait en matière de conception bioclimatique et répond à de nombreux critères environnementaux. Les labels Bâtiment Durable Occitanie niveau Or, Bepos Effinergie E4C1 et NoWatt de la région Occitanie qui ont distingué cette réalisation, témoignent de son caractère exemplaire » précise Christophe Ramonatxo.

Le projet a ainsi été triplement primé aux trophées de la construction en septembre dernier : Grand Prix du jury, meilleure ERP et mention BIM. Le jury a en effet salué « l'exemplarité de ce projet à plus d'un titre, notamment dans sa démarche environnementale, et dans la mise en oeuvre de beaucoup de solutions techniques, le tout au service de l'éducation et l'apprentissage des enfants. »

## LORSQUE LES MENUISERIES CONDITIONNENT UN APPORT SOLAIRE MAITRISÉ

141 menuiseries aluminium, en double vitrage, ont été installées en applique avec une conception spécifique pour le doublage intérieur de 200 mm. Pour une parfaite étanchéité à l'air, ce sont des ouvrants à la française en oscillo-battant qui ont été préconisés afin que les menuiseries des salles de classe puissent être entrebâillées pour aérer. Sur la façade ouest du bâtiment où se situent notamment le CDI et l'administration, des menuiseries de 3 mètres de haut ont été installées en bande filante à l'aide d'un robot de pose.


Ce robot a permis la manipulation des ouvrants avec une grande précision : 4 ventouses permettant des poses au millimètre près.

Aide considérable dans le gondage des ouvrants, il a également permis de gagner en rapidité de pose, un gain de temps précieux dans la gestion et l'optimisation d'un chantier dont les délais de livraison des travaux constituent un engagement crucial ; et plus que de raison, dans le cadre d'un établissement scolaire.


Ces menuiseries sont équipées d'un double vitrage à contrôle solaire permettant de réduire le rayonnement entrant. Ainsi, elles laissent pénétrer la lumière naturelle pour offrir une luminosité maximale, en parallèle, le vitrage réfléchit jusqu'à 80 % du




# LS TOUCH : UN ÉCRAN TACTILE NUMÉRIQUE DE LA TAILLE D'UN INTERRUPTEUR



Contrôleur d'ambiance JUNG  
KNX LS Touch dans la gamme  
d'interrupteurs LS 990 proposés  
en rouge carmin selon Les Cou-  
leurs® Le Corbusier



Contrôleur d'ambiance JUNG  
KNX LS Touch dans la gamme  
d'interrupteurs LS 990 proposés  
en teinte dite outremer moyen  
selon Les Couleurs® Le Corbusier



Un seul appareil pour 32 fonctions : LS TOUCH associe l'utilisation intuitive des fonctions KNX pour les commandes de la maison intelligente avec la visualisation et la multitude de conception de JUNG. La surface Touch & Swipe innovante est déclinée dans Les Couleurs® Le Corbusier et constitue de nouveaux points phares dans le design en plus de la commande Smart Home axée sur l'avenir.

## LE NOUVEAU CONTRÔLEUR D'AMBIANCE NUMÉRIQUE DE JUNG

Grâce à LS TOUCH, JUNG a fait progresser la commande des fonctions KNX. LS TOUCH est un contrôleur d'ambiance numérique, il permet de commander tous les éléments électriques d'une pièce tout en réduisant le nombre de points de commande nécessaires. Chaque appareil compte jusqu'à 32 fonctions KNX. Ainsi, JUNG combine de nombreuses possibilités de commande sur un seul écran – y compris, par exemple, le contrôle de la lumière, l'ombrage, la température, l'heure, etc. L'objectif de LS TOUCH est de multiplier les fonctions de la commande classique de la maison intelligente dans un seul appareil.

Tout comme sur un smartphone, les utilisateurs

peuvent naviguer dans les menus et accéder à la fonction souhaitée. Les mouvements de balayage sont possibles dans toutes les directions, l'attribution des menus est totalement individuelle. L'interface utilisateur de LS TOUCH repose sur des symboles clairs et nets. La philosophie d'utilisation rappelle celle des smartphones modernes, la répartition du célèbre bouton JUNG KNX F 40 – Ainsi, les utilisateurs s'y retrouvent tout de suite.

## UN DESIGN TRÈS VARIÉ

LS TOUCH est conçu avec un simple cadre de la gamme d'interrupteurs JUNG LS 990 ou LS ZERO. Ainsi, il existe jusqu'à 7 variantes en plastique de LS TOUCH. En outre, JUNG propose le contrôleur d'ambiance numérique dans les 63 couleurs selon Les Couleurs® Le Corbusier. L'esthétique de sa forme réduite, la ligne claire et la grande facilité d'utilisation de la gamme LS 990 séduisent toujours les architectes et les maîtres d'ouvrages. Les variantes en véritable métal de la gamme sont parfaitement adaptées au design et à la fonction de LS TOUCH. La fabrication de haute qualité reflète le savoir-faire de qualité artisanale et l'attention portée aux détails.

# JUNG MS TOUCH EN UN COUP D'OEIL



Commande complète dans une seule pièce : LS TOUCH combine l'utilisation intuitive des fonctions KNX avec la visualisation. C'est le nouveau contrôleur d'ambiance numérique de JUNG..

## JUNG LS TOUCH EN UN COUP D'OEIL :

- Hauteur : 12 mm
- Écran tactile couleur IPS capacitif avec cadre intégré des gammes LS 990 ou LS ZERO
- Capteur d'approche et de luminosité intégré
- Réglage de la luminosité de l'écran et différencié entre jour et nuit
- Jusqu'à 32 fonctions KNX
- Jusqu'à huit fonctions de minuterie (selon l'heure, l'horloge astronomique ou aléatoire)
- Fonction d'alarme (optique et en option acoustique)
- Sonde de température ambiante intégrée
- Coupleur de bus intégré
- Branchement possible de boutons d'installation ou de contacts Reed
- Mise en service et support de KNX Data Secure avec ETS à partir de la version 5.7.4



# JUNG

## BDR THERMEA PREMIERE MONDIALE LE GROUPE CHAUFFE DES HABITATIONS HISTORIQUES GRACE A DES CHAUDIERES 100% HYDROGENE

**DR Thermea, pionnier dans la décarbonation du chauffage grâce à l'hydrogène, lance aux Pays-Bas le premier projet pilote mondial utilisant des chaudières 100 % hydrogène pour chauffer 12 maisons habitées.**

Mené dans la ville de Lochem dans l'est des Pays-Bas, ce projet pilote est une première mondiale. Il consiste à chauffer 12 maisons individuelles à l'hydrogène. Construites dans les années 1900 et classées monuments historiques, ces maisons seront chacune équipées d'une chaudière brûlant l'hydrogène pur sans aucune émission carbone.

L'hydrogène sera directement injecté dans le réseau de gaz existant situé dans une zone industrielle voisine. Né d'une collaboration entre BDR Thermea et Alliander, l'opérateur du réseau, ce projet durera trois ans. Des tests approfondis seront réalisés en hiver lorsque la demande en chauffage est la plus importante. Ces maisons ont délibérément été choisies comme parc immobilier résidentiel pour leur ancienneté mais également en raison de leur statut patrimonial.

Une étude récente, publiée par le cabinet de conseil Guidehouse, montre qu'un mélange de technologies de chauffage est le moyen le plus rapide pour réduire de 45 % la consommation de gaz naturel en 2030. Ce mélange pourrait générer un avantage financier cumulé de plus de 520 milliards d'euros jusqu'en 2050.

Les pompes à chaleur jouent un rôle clé dans la décarbonation du chauffage et conviennent parfaitement aux maisons bien isolées et aux

nouvelles constructions. Les hybrides peuvent réduire rapidement les émissions de carbone dans les bâtiments existants moins isolés, en réduisant la consommation de gaz jusqu'à 70 %. A terme, la consommation de gaz restante peut être réduite en utilisant des gaz renouvelables comme l'hydrogène vert.

**Bertrand Schmitt, PDG du groupe BDR Thermea déclare : « Le chauffage des bâtiments et de l'eau contribue de manière significative à la consommation d'énergie et aux émissions de CO2. : le chauffage des locaux représente 63,6 % et le chauffage de l'eau 14,8 % de la consommation d'énergie résidentielle de l'UE. La décarbonation des bâtiments est donc urgente et l'hydrogène est l'une des technologies clé pour y parvenir au même titre que les réseaux de chaleur, les pompes à chaleur électriques et les solutions hybrides qui combinent pompes à chaleur et chaudières à gaz. »**



### A PROPOS DE BDR THERMEA FRANCE

BDR Thermea France (filiale de BDR Thermea Group), dont le siège social se situe à Mertzwiller, réalise un chiffre d'affaires de 417 millions d'euros et emploie 1 350 salariés. Il dispose d'un fort ancrage en France avec 5 sites industriels. L'entreprise s'appuie sur des marques fortes qui ont leur propre identité : Chappée, De Dietrich, Oertli, Serv'élite.

BDR THERMEA Group (fondé en 2009), est un acteur mondial majeur dans le développement, la fabrication et la distribution de solutions et de services durables pour le confort thermique et la production de l'eau chaude sanitaire dans les bâtiments résidentiels et tertiaires. BDR THERMEA Group emploie plus de 6500 personnes, est présent dans plus de 100 pays et occupe une position de leader en Europe, Amérique du Nord, Turquie, Russie et Chine.





## APRÈS UNE ANNÉE 2022 EN REPLI, LE SECTEUR DES MATÉRIAUX DE CONSTRUCTION N'ÉCHAPPERA PAS, EN 2023, AUX EFFETS RÉCESSIFS DE LA CRISE ÉNERGÉTIQUE



Jeudi 8 décembre 2022, Alain Boisselon, président de l'Union nationale des industries de carrières et matériaux de construction (UNICEM), a dressé le bilan de l'activité des matériaux de construction sur les 10 derniers mois.

Après un premier trimestre 2022 plutôt bien orienté, l'activité des 2ème et 3ème trimestres s'est nettement repliée, laissant entrevoir un recul de l'indicateur supérieur à - 3 % sur l'ensemble de l'année 2022.

Concernant plus spécifiquement la production de granulats et de béton prêt à l'emploi (BPE), les résultats disponibles à fin octobre suggèrent une contraction des volumes de l'ordre de - 4 % sur l'ensemble de l'année 2022 ce qui ramènerait les volumes à 345 millions de tonnes pour les granulats et à 39 millions de m3 pour le BPE.

### 2022 : D'UNE CRISE SANITAIRE À UN CHOC ÉNERGÉTIQUE

L'accalmie sur le front de la crise sanitaire a permis un regain d'activité en 2021, toujours constaté début 2022. Un répit de courte durée, stoppé dès le déclenchement de la guerre en Ukraine et ses conséquences délétères, tant sur le plan géopolitique que sur le plan énergétique, affectant sensiblement les marchés de la construction et la profession.

Dès mars 2022, les difficultés liées aux approvisionnements énergétiques se répercutent sur des coûts déjà en tension, décuplant le choc inflationniste qui touche l'ensemble de la filière BTP. Cette superposition de chocs pèse sur la demande et le déroulement des travaux du BTP avec, pour corollaire, des indicateurs de production des matériaux de construction qui se contractent.

Certes, sur les derniers mois (août, septembre, octobre), le rythme de dégradation de l'activité s'est atténué, notamment du côté des granulats où les productions pourraient avoir été stimulées par un

comportement de stockage des entreprises qui cherchent à anticiper les hausses de prix de l'énergie ou les rationnements/délestages possibles cet hiver (+ 1,1 % au regard des trois mois précédents, données CVS-CJO). S'agissant du BPE, les livraisons de ces trois derniers mois cèdent encore - 1,5 % au regard des trois mois précédents.

Carrières et matériaux de construction : des vertus de l'indépendance minérale et d'une industrie de proximité pour une meilleure maîtrise de la flambée des coûts

Le territoire français bénéficie de ressources minérales importantes, exploitables à proximité des sites de mise en oeuvre, limitant ainsi les affres des tensions de demande et d'approvisionnement sur les marchés mondiaux ; parmi ces ressources, les granulats qui sont nécessaires à la composition du béton, matériau clé de la construction. D'autres produits se trouvent quant à eux plus exposés au risque inflationniste en raison des différentes pressions sur le marché mondial des matières premières et de leur nécessaire importation.

Alors que l'indice INSEE des prix de production et d'importation des matériaux de construction établit une évolution de janvier 2021 à fin octobre 2022 à + 70 % pour l'aluminium, + 39 % pour le bois scié, + 23 % pour le métal et + 20 % pour les plastiques, la hausse des prix de production du BPE, des granulats ou encore de la pierre de construction se maintient quant à elle sous la barre des 8 %, l'essentiel de cette hausse étant imputable à la flambée des prix liée aux coûts énergétiques.

### 2023 : LA CRISE ÉNERGÉTIQUE POURRAIT RAMENER LES PRODUCTIONS DE GRANULATS ET DE BPE VERS LEURS VOLUMES DE 2020

Le choc inflationniste et ses répercussions inévitables sur l'offre et la demande laissent présager un nouveau repli de l'activité des matériaux en 2023.

### LE BPE PÂTIerait DE L'ABANDON PARTIEL DES PROJETS CONSTRUCTIFS

La production de BPE reste évidemment très dépendante de la conjoncture du bâtiment. Dans un contexte de repli de la solvabilité des ménages (pouvoir d'achat rogné par l'inflation,

## UNICEM: POINT DE CONJONCTURE

hausse des coûts de construction, des prix des logements neufs, remontée des taux d'intérêt) et de durcissement des conditions d'accès au crédit habitat (critère HCSF en vigueur depuis janvier 2022), les opérateurs de l'immobilier résidentiel font face à un net recul des ventes et réservations, freinant de facto leurs projets futurs de mises en chantier.

Le logement social pâtit lui aussi de ce climat peu porteur et les bailleurs délaissent le marché locatif. Pour l'heure, le stock de permis (logements et locaux), en partie dopé par l'anticipation de l'entrée en vigueur des nouvelles normes (RE2020, ZAN...) est très élevé. Mais le passage des autorisations aux mises en chantier se complique : au-delà des délais de démarrage des travaux qui se sont allongés, les conditions financières de la réalisation des permis pourraient bien faire défaut. La révision haussière des devis, face à la flambée des coûts, risque en effet de compromettre les bouclages financiers des projets immobiliers.

C'est pourquoi un repli des mises en chantier des logements et des locaux d'activité est attendu en 2023. Il se solderait par une contraction de la demande de béton prêt à l'emploi de l'ordre de - 4 %.

### LA HAUSSE DES COÛTS PÈSE SUR LES VOLUMES DES CARNETS TP ET SUR LA DEMANDE DE GRANULATS

En dépit d'une amélioration récente des carnets de commandes constatés dans le secteur des travaux publics, ces derniers manquent encore d'ampleur notamment s'agissant de la clientèle publique.

En effet, à mi-chemin du cycle électoral des municipales, les collectivités auraient dû réamorcer la dynamique de leurs dépenses d'investissement en infrastructures.

Mais la prudence et l'attentisme semblent prévaloir. Dans un contexte de hausse de leurs charges de fonctionnement (énergie, salaires), les arbitrages budgétaires des élus se font au détriment des projets d'investissement, et ce, en dépit de trésoreries pourtant saines et solides. Côté clientèle privée, l'épaisseur des carnets est rabotée par l'inflation des coûts : à budget identique, les volumes des travaux sont moindres. Dans ce contexte, la demande de granulats subit elle aussi un coup de frein et la production pourrait se contracter de - 4 % en 2023.

### LES SUJETS MAJEURS DE LA PROFESSION À L'HORIZON DE 2023

Dans ce contexte économique fragilisé, la profession des industries de carrières et matériaux de construction entend poursuivre ses engagements selon plusieurs fondamentaux.

### LA REP : UN CHANGEMENT DANS LA CONTINUITÉ

Si la profession est engagée depuis plusieurs années dans des démarches en faveur du recyclage des matériaux et déchets inertes du bâtiment, elle soutient largement la REP (Responsabilité Élargie du Producteur) – dont l'entrée en vigueur est prévue au 1er janvier 2023 – en étant l'un des actionnaires de l'éco-organisme Ecominéro (dont l'objectif est de passer de 76 % de matériaux recyclés aujourd'hui à 90 % en 2028).

Néanmoins, compte tenu du contexte actuel, l'UNICEM demande un report du démarrage du paiement de l'éco-contribution au 1er juillet 2023 afin de permettre à l'ensemble des professionnels de se mettre en ordre de marche : intégrer les coûts supplémentaires liés à l'inflation dans leurs réponses aux appels d'offres, adapter leurs outils informatique et comptable, former les personnels et sensibiliser les clients, clarifier des standards de tri unifiés et clairs et établir une cartographie précise des points de collecte et des prestataires affiliés. Sans ce délai supplémentaire de 6 mois, la REP ne saurait être opérationnelle pour les utilisateurs.

### DÉCARBONATION : POURSUITE DE LA FEUILLE DE ROUTE

Si le granulats est un faible émetteur de CO<sub>2</sub>, son exploitation peut être optimisée pour réduire encore plus son empreinte carbone. L'UNICEM travaille à une feuille de route décarbonation intégrant, entre autres, la problématique de nouvelles motorisations pour les engins de carrières.

### RÉNOVER ET/OU DÉCONSTRUIRE POUR RECONSTRUIRE LES BÂTIMENTS ?

La nécessité de la rénovation énergétique des bâtiments ne peut être remise en cause. Mais dans certains cas, la déconstruction en faveur d'une construction neuve se révèle plus sobre sur le plan énergétique. A ce titre, l'UNICEM demande le maintien ou la mise en place de dispositifs de soutien au marché de la construction neuve qui ont fait leurs preuves tant sur le segment du locatif que sur celui de la primo-accession.

### A PROPOS DE L'UNICEM

L'Union nationale des industries de carrières et matériaux de construction (UNICEM) est la fédération qui regroupe les industries extractives de minéraux (granulats, pierres naturelles, ...), et les fabricants de matériaux de construction, notamment le béton prêt à l'emploi. L'UNICEM rassemble 1375 entreprises qui représentent près de 4000 sites à travers le territoire. La fédération représente 73 % des entreprises du secteur en termes de chiffres d'affaires.





## EMMANUEL DEMESMAY, NOUVEAU DIRECTEUR GÉNÉRAL DE VEKA FRANCE

» C'est avec fierté et sens des responsabilités que j'aborde ce nouveau challenge et je remercie la Direction du groupe VEKA pour sa confiance renouvelée « déclare Emmanuel Demesmay. VEKA est une entreprise familiale, indépendante financièrement, qui a prouvé son haut niveau de performance et de résilience lors des crises que nous venons de traverser. J'ai à coeur de poursuivre le développement de VEKA France sur le marché national et en Afrique du Nord, en incarnant les valeurs du Groupe auxquelles je crois. Concernant notre outil industriel en Haute-Savoie, je souhaite accroître encore notre niveau d'exigence, pour que VEKA France soit une filiale exemplaire dans le Groupe. Performante, réactive, moderne, digitale et rentable, dimensionnée pour accompagner notre croissance avec de nouveaux clients dans un environnement en constante évolution. Et cela débutera très prochainement par la mise en chantier de notre nouveau centre logistique, validé par le Groupe en novembre dernier. «



## KERMARREC PROMOTION LANCE LE PROGRAMME IMMOBILIER SYMBIOZ, À GOUESNOU

Kermarrec Promotion poursuit son développement dans le Finistère avec le lancement du programme résidentiel SYMBIOZ dans le nouveau quartier de Penhoat à Gouesnou (29). Cette opération gagnée par Kermarrec Promotion après un appel à projet de Brest Métropole Aménagement, débute sa commercialisation et compte 27 appartements, du T2 au T4, répartis entre un bâtiment de 1 étage et un autre de 3 étages. Orientés sur l'extérieur et profitant d'une belle luminosité tout au long de la journée, les logements sont conçus dans une démarche de sobriété énergétique et environnementale. Tous les appartements disposent d'un espace privatif extérieur un balcon, terrasse ou jardin de 8 à 72m<sup>2</sup>. Kermarrec Promotion est une entreprise familiale spécialisée dans la promotion immobilière. Présidée par Nolwenn Lam Kermarrec et forte de 37 ans d'expérience, elle possède une parfaite connaissance des bassins d'habitation et des tissus économiques du Grand Ouest.

## NOUVEAU BÂTIMENT DE RECHERCHE DE LA FACULTÉ DE MÉDECINE PARIS-SACLAY

Le nouveau bâtiment de Recherche de la Faculté de Médecine Paris-Saclay a été inauguré lundi 5 décembre 2022 par Sylvie Retailleau, Ministre de l'Enseignement supérieur et de la Recherche, Valérie Pécresse, Présidente de la Région Île-de-France, Olivier Capitanio, Président du Département du Val de Marne, Estelle lacona, Présidente de l'Université Paris-Saclay et Didier Samuel, Doyen de la Faculté de Médecine Paris-Saclay.

Conçu par l'agence Pargade Architectes, le bâtiment de recherche, d'une surface de 6 960 m<sup>2</sup>, prend la forme d'un polyèdre aux angles arrondis qui épouse les contours du terrain dédié. Ce bâtiment a été financé par la Région Île-de-France, l'État, le Conseil Départemental du Val-de-Marne et l'Université Paris-Saclay.







# Valobat

## FORTE PARTICIPATION POUR LA 3ÈME ÉDITION DU « VALOBAT TOUR » : UNE VOLONTÉ PARTAGÉE FORTE POUR L'AC-CÉLÉRATION DE LA CIRCULARITÉ DANS LE BÂTIMENT

Suite à l'obtention de son agrément au titre de la REP PMCB, l'éco-organisme Valobat a lancé sa campagne d'adhésion auprès des metteurs sur le marché français : fabricants, distributeurs, et autres professionnels introduisant des produits et matériaux issus de la construction du bâtiment.



### VALOBAT RENNES

Mobilisés pour les accompagner dans cette nouvelle démarche et dans leur mise en conformité, les experts de Valobat ont pris la route, du 11 au 25 octobre derniers, pour une troisième édition du Valobat

Tour.

Cinq réunions d'information générale ont ainsi été organisées à Rennes, Paris, Grenoble, Strasbourg et Bordeaux. Ce sont 220 metteurs sur le marché et 320 collectivités, opérateurs de déchets, acteurs du réemploi, du recyclage ou de l'ESS qui se sont mobilisés. Une présentation des impacts de la Loi AGECE sur leurs activités et de l'offre de services Valobat, leur a été exposée. L'occasion également de répondre aux centaines de questions, illustrant l'intérêt et l'implication des participants.

## REUNION VALOBAT PARIS



## CALENDRIER DES TEMPS FORTS À VENIR : À VOS AGENDAS !

Valobat poursuit sa campagne de sensibilisation auprès des metteurs sur le marché :

- jusqu'à la fin du mois de décembre, dix Live Chat leur seront dédiés,
- à partir du 22 novembre, les Responsables de Secteurs Valobat animeront, partout en France, 16 nouvelles sessions d'informations (Rouen, Reims, Besançon, Montpellier, Lille, Tours, Brest, Boulogne-Billancourt, Nice, Lyon, Compiègne, Orléans, Niort, Bayonne, Caen et Marne-la-Vallée

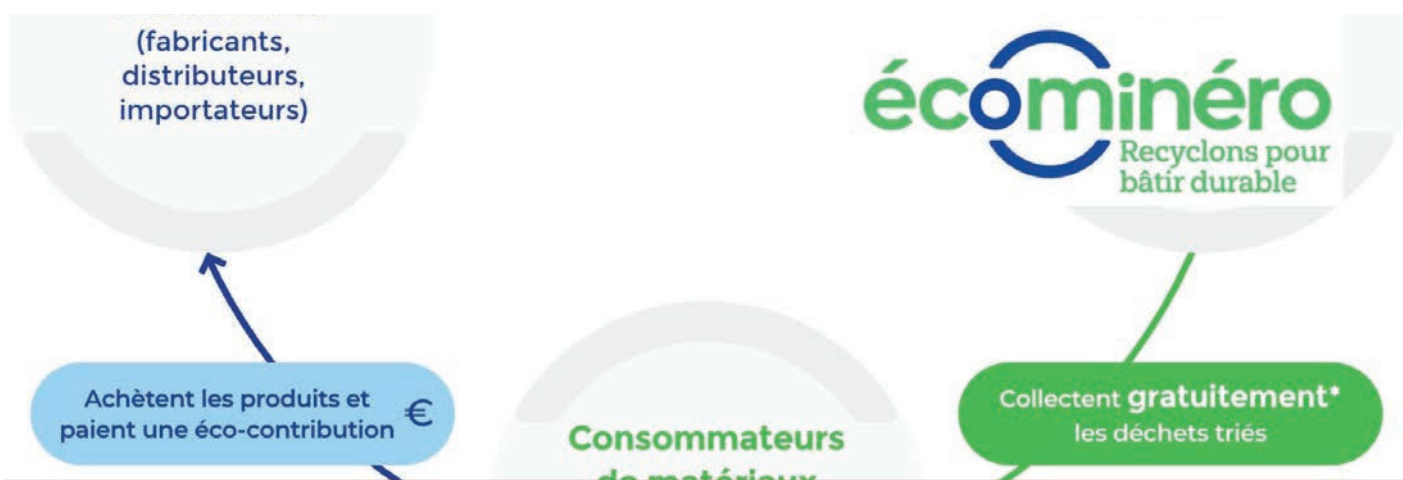
Valobat est le seul éco-organisme, dans le cadre de la REP PMCB, à assurer une présence sur tous les circuits de collecte, avec un service complet dédié à tous les metteurs sur le marché et les détenteurs de déchets. Des entreprises de fabrication de produits et matériaux de construction se sont engagées pour fonder cet éco-organisme à la feuille de route ambitieuse : faire progresser le recyclage des déchets du bâtiment. Valobat offre aux entreprises de travaux une solution multi-matériaux de reprise des déchets collectés séparément dans les points de collecte de proximité, et développe les filières de recyclage.

## TÉMOIGNAGE DE MARIE COMBARIEU, FONDATRICE D'ECODROP

« Je me suis inscrite au Valobat Tour afin de recueillir des informations plus précises sur la mise en oeuvre concrète de la REP. On sait que chaque éco-organisme peut avoir son interprétation, son calendrier, sa méthode. Chaque point de détail est intéressant pour s'inscrire, avec Valobat, sur la mise en oeuvre de la REP. Les informations sont très claires sur les points de maillage, les points de collecte et les éléments de mise en oeuvre à chaque étape. »







## ECOMINÉRO RAPPELLE QUE LA GARANTIE DE L'ÉQUILIBRE FINANCIER DE LA FILIÈRE DOIT ÊTRE L'OBJECTIF COMMUN DES ACTEURS DE LA FILIÈRE PMCB

Les tarifs proposés traduisent une trajectoire financière réaliste et responsable pour accompagner au mieux le déploiement de la REP PMCB (Responsabilité élargie du producteur (REP) pour les produits et matériaux de construction du secteur du bâtiment), et la viabilité de son modèle économique.

### GARANTIR L'ÉQUILIBRE FINANCIER DE TOUTE LA FILIÈRE DES DÉCHETS INERTES

Le barème des éco-contributions établi par Ecominéro se révèle équilibré et juste. Les tarifs proposés pour 2023 permettent de financer les besoins de

collecte et de traitement des déchets au démarrage de la REP : en 2023, Ecominéro compte pourvoir ou soutenir la collecte d'environ 22 millions de tonnes de déchets inertes du bâtiment, pour leur donner une seconde vie dans le réemploi, le recyclage ou la valorisation de la matière.

Ecominéro poursuit ses actions de terrain pour assurer le déploiement de la REP PMCB, dont un des objectifs est de valoriser plus de 90 % des déchets inertes issus des chantiers de construction, rénovation et démolition, à l'horizon 2028.

La campagne d'adhésion en ligne lancée auprès des fabricants, distributeurs et importateurs de produits de construction se poursuit sur le site d'Ecominéro avec déjà plus d'une centaine de contrats signés en une semaine.

### ASSURER LA TRANSPARENCE DES FINANCEMENTS DE LA FILIÈRE

Dans le cadre de la création de l'organisme coordonnateur agréé (OCA) de la REP PMCB, et compte tenu du contexte exceptionnel lié à la concurrence entre les éco-organismes, la ministre Bérangère Couillard a saisi le Conseil général de l'économie (CGE) pour appuyer les 4 éco-organismes dans la conception et l'élaboration de leur coordination. Cette mission doit permettre de porter un regard neutre et impartial sur

leurs travaux, afin de favoriser un dialogue équilibré et apaisé entre les différents acteurs, et garantir le respect du cadre réglementaire fixé par les textes ainsi que le calendrier permettant le démarrage de la filière en 2023.

Ecominéro salue cette décision qui doit permettre une meilleure transparence sur les stratégies de collecte des déchets des éco-organismes.

» En effet, si des écarts de financement sont substantiels entre éco-organismes, les stratégies de collecte des

déchets devront nécessairement être clarifiées dans le cadre de l'organisme coordonnateur agréé pour assurer le respect des obligations environnementales fixées par les pouvoirs publics », précise François Demeure Dit Latte, Directeur général d'Ecominéro.

» L'important pour nous est de respecter la trajectoire financière que nous avons tracée pour remplir les obligations environnementales qui pèsent sur la filière, tout en accompagnant les entreprises dans la mise en place opérationnelle de la REP », indique François Demeure Dit Latte, Directeur général d'Ecominéro.



## LA NOUVELLE GAMME D'ALARMES HONEYWELL HOME R200 CO, FUMÉE, CHALEUR ET COMBINÉE DE RESIDEO EST DÉSORMAIS DISPONIBLE EN FRANCE

Les produits sont fournis avec une durée de vie de 10 ans et une garantie de 10 ans. Resideo, fournisseur mondial de solutions de confort et de sécurité pour la maison, a annoncé que sa nouvelle gamme d'alarmes Honeywell Home R200 CO, fumée, chaleur et combinée est désormais disponible en France, et dans toute l'Europe.



La nouvelle gamme convient à un grand nombre d'applications résidentielles et remplace l'ancienne gamme XSeries. Ces produits aident les installateurs professionnels et les consommateurs en offrant une fiabilité prouvée,

un module radio distinct pour interconnecter les appareils. En outre, les propriétaires ont l'assurance d'un design élégant et moderne qui s'intègre à l'esthétique de leur maison.

ainsi que l'ensemble des certifications européennes et nationales spécifiques aux pays dans lesquels le produit est vendu. Ils apportent une tranquillité d'esprit supplémentaire, en tant que seule alarme de détection de monoxyde de carbone, de fumée et de chaleur combinée, actuellement sur le marché. La gamme complète, incluant le produit R200C2 Carbon Dioxide (CO<sub>2</sub>), bénéficie d'une durée de vie et d'une garantie de 10 ans. L'utilisateur est facilement averti grâce à des alarmes interconnectées qui peuvent déclencher simultanément des alarmes de CO<sub>2</sub>, de fumée et de chaleur.

Les solutions Resideo intégrant déjà un module radio, il n'est de plus pas nécessaire d'acheter

**“L'une des valeurs de notre entreprise est de comprendre les besoins de nos clients. En élargissant la gamme de produits et leur disponibilité dans un plus grand nombre de pays européens, nous pouvons accompagner davantage d'installateurs à aider leurs clients à protéger ce qui est le plus important pour eux.”, souligne Mario Moura, directeur général de Products and Solutions EMEA. “Nos plans d'innovation en matière de sécurité ne s'arrêtent pas là, notre objectif est de continuer à introduire de nouvelles capacités et de nouveaux produits au cours du second semestre 2022.”**

L'extension de la gamme de produits R200 et l'augmentation de la disponibilité en Europe interviennent suite du lancement du moniteur de dioxyde de carbone (CO<sub>2</sub>) R200C2-A de Resideo en Europe au début de cette année. Dans le cadre de cette extension, le R200C2-E est désormais disponible dans six pays d'Europe de l'Est.



# DES PAPIERS PEINTS, LÀ OÙ ON NE LES ATTEND PAS ...



**POSÉ TRADITIONNELLEMENT SUR UN PAN DE MUR OU PLUSIEURS DANS LA CHAMBRE OU LE SALON, LE PAPIER PEINT NE CESSÉ DE SURPRENDRE ET MULTIPLIE LES ESPACES D'EXPRESSION.**

**AVEC ORIGINALITÉ ET AUDACE, LÉ PAPIERS DE NINON OUVRE DE NOUVELLES PERSPECTIVES, EN APPORTANT LE PAPIER PEINT LÀ OÙ ON NE L'ATTEND PAS ...**

## COMME UNE OEUVRE D'ART

Avec ses motifs singuliers et ses couleurs expressives, le papier peint s'expose comme un tableau que l'on aime admirer. Disposé ainsi, il devient la pièce maîtresse de la décoration et attire tous les regards.



Gamme Signature | Colorado





## JOUER AVEC LES ESPACES

Chaque pièce peut être habillée de papier peint, il suffit d'un peu d'audace. Mettre en relief le plafond ou souligner l'escalier, c'est maintenant possible avec un dessin bien choisi et de l'inventivité.



Gamme Signature | Tall Grass



## UNE SALLE DE BAIN CRÉATIVE

Qui a décidé que la salle de bain devait être carrelée et blanche ? Sûrement pas Lé Papiers de Ninon, avec ses décors panoramiques aux thèmes évocateurs, la pièce d'eau prend vie instantanément et affiche son pouvoir déco.



Gamme Signature | Abysses



## A PROPOS

Depuis 2015, Lé Papiers de Ninon laisse libre cours à l'imagination et transporte les amateurs d'originalité et d'élégance dans son univers onirique et intemporel.

En format panoramique, toujours expressifs et inspirés, les décors donnent à eux seuls la tonalité de l'aménagement intérieur et de l'art de vivre à la française. Imaginés et fabriqués en France, dans les Pays-de-la-Loire, les décors panoramiques, papiers peints, abat-jour, affiches et autres objets de décoration expriment l'identité unique et singulière des Papiers de Ninon.





## 2022 MOLINEL – VÊTEMENTS PROFESSIONNELS – NOUVEAU PANTALON STRETCH « MOOVY » : LE CONFORT EN COULEUR

Un nouveau pantalon vient enrichir le vestiaire du concepteur français de vêtements professionnels MOLINEL ! Stretch et coloré, ce modèle, baptisé « MOOVY », allie le confort au style décontracté pour le plus grand bonheur des professionnels (artisans, opérateurs de fabrication, paysagistes, caristes, magasiniers, vendeurs en magasin de bricolage...). Son tissu se compose à 98 % de coton et à 2 % d'élasthane (290gr/m<sup>2</sup>). Un taux d'élasticité qui garantit des mouvements amples. Il permet par exemple au quotidien de s'agenouiller aisément, de monter sur une échelle ou dans le camion... La finition peau de pêche offre un toucher doux et agréable. Sa ceinture et ses bas de jambes sont élastiques pour s'adapter à la morphologie de chacun et maximiser ainsi leur bien-être.

4 coloris sont proposés répondant aux envies et métiers de chacun : rouille pour une touche de cou-

leur donnant un aspect casual, kaki pour une approche plus nature, marine et noir pour une allure plus classique.

Pratique et fonctionnel au quotidien, le pantalon « MOOVY » possède 8 poches pour ranger les petits outils, dont une dédiée au smartphone. Cutter, crayon, mètre-ruban, sécateur... sont toujours à portée de main ! Les genoux sont renforcés en tissu ripstop, avec des éléments préformés comme des pinces d'aisance, garantissant une résistance accrue à l'abrasion.



# NOUVELLE DÉNEIGEUSE SANS FIL GE-ST 36/40 LI-E-SOLO – L'OUTIL FILAIRE INDISPENSABLE ALLIANT PUISSANCE ET RÉSISTANCE



EINHELL, spécialiste de l'outillage électroportatif destiné aux travaux d'intérieurs et d'extérieurs, présente sa nouvelle déneigeuse sans fil GE-ST 36/40 Li-E-Solo. Dotée d'un puissant moteur sans charbon et d'un variateur de vitesse, la machine autoportante dégage, sans effort, la neige des allées piétonnes et carrossables, des pas de portes, etc.

De plus, elle dispose de deux poignées assurant une excellente prise en main. Enfin, l'outil est muni de la technologie TWIN PACK, regroupant deux batteries 18V compatibles avec les batteries interchangeables de la gamme Power-X-Change du fabricant allemand.

## UNE GRANDE PUISSANCE DE DÉNEIGEMENT

Afin d'évacuer la neige des allées, trottoirs ou jardins, le fabricant allemand propose sa nouvelle fraise à neige sans fil GE-ST 36/40 Li-E-Solo. Equipée d'un puissant moteur brushless et d'un variateur de vitesse (de 1 670 à 1 970 tr/min), la machine permet de dégager la neige, quel que soit son état, sur une hauteur de 20 cm, une largeur de 40 cm en la projetant jusqu'à 6 mètres par l'avant.

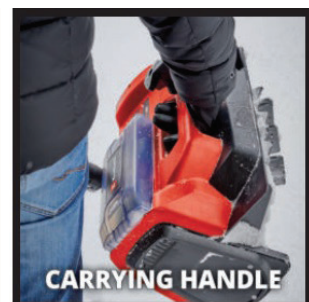
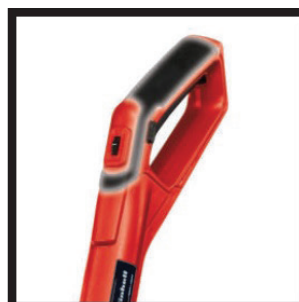
Grâce à un levier de commande sur le carter, l'utilisa-

teur peut choisir la direction de projection : tout droit, vers la droite, vers la gauche.

## UN MANIEMENT AISÉ ET UNE ERGONOMIE OPTIMALE

La nouvelle fraise à neige de EINHELL dispose de trois poignées pour une grande ergonomie. Deux d'entre elles, à l'extrémité et sur le côté du manche, facilitent une manoeuvre optimale de la machine et un confort d'utilisation. La troisième, située sur le capot, permet aisément de la transporter. Par ailleurs, l'outil du fabricant allemand est doté d'un interrupteur de sécurité afin d'écartier tout risque d'allumage involontaire. Enfin, le fonctionnement de l'appareil est préservé de l'humidité et de la neige par la présence d'un cache-batteries à obturation magnétique.

La déneigeuse sans fil GE-ST 36/40 Li-E-Solo fonctionne à l'aide de la technologie TWIN PACK qui regroupe deux batteries 18V, compatibles avec la gamme Power X-Change. Le fabricant allemand recommande une batterie de 4.0Ah minimum afin d'assurer une utilisation optimale de l'appareil.







**Qualiopi**  
processus certifié

■ ■ RÉPUBLIQUE FRANÇAISE

La certification qualité a été délivrée au titre de la catégorie d'action suivante:  
**ACTIONS DE FORMATION**

## HUSQVARNA CONSTRUCTIONS FRANCE OUVRE SON CENTRE DE FORMATION

Stratégie lancée en 2020 par Husqvarna Construction France, « L'Expérience Béton 360° » c'est offrir une gamme de services complète autour de ses produits. Dans cette continuité, Husqvarna Construction France a ouvert son centre de formation en 2022. Certifié Qualiopi, il propose aux clients et partenaires de la marque une offre de formation complète sur la totalité de sa gamme de produits. Husqvarna Construction France a implanté son site de formation à Poitiers dans des locaux neufs et dédiés, ceux-ci permettant d'allier théorie et pratiques dans des conditions optimales.

La société est également en mesure d'accueillir des stagiaires sur ses sites de Blois et Bezons et peut également dispenser ses formations chez ses clients.

L'offre de formation s'articule autour des :

- formations prise en main "GETTING STARTED ACADEMY",
- formation techniques "TECHNICAL ACADEMY",
- formations métier "SAWING, DRILLING, DEMOLITION, SURFACE PREPARATION ACADEMY".

Au-delà de l'offre standard présentée dans son catalogue, Husqvarna Construction France pro-

pose également des programmes sur-mesure et personnalisés élaborés pour répondre aux besoins spécifiques de ses clients.

D'une durée de 1 heure à 4 jours selon les modules, les formations allient théorie et pratique. Elles sont destinées :

- aux partenaires distributeurs réparateurs agréés du fabricant qui souhaitent se spécialiser dans la maintenance du matériel,
- et aux professionnels qui veulent se perfectionner sur l'utilisation de leur machine ou sensibiliser un nouveau salarié aux enjeux de la sécurité





# MÉTIER MAÇONS ET PLAQUISTES, LES BONS OUTILS POUR TRAVAILLER AVEC AEG !

# AEG



Pour répondre aux besoins correspondant au gros oeuvre, la gamme PRO 18V AEG redéfinit les standards d'autonomie et de performances des machines pour les travaux de gros oeuvre. Elle facilite notamment la réalisation du montage des murs et des cloisons ou la pose des planchers ainsi que le meulage du bois. La gamme PRO 18V AEG est composée de plus de 35 outils utilisables avec une seule batterie. Ces outils permettent aux professionnels, notamment maçons et plaquistes, de s'équiper à leur rythme et à moindre coût.

Qu'il s'agisse de constructions neuves ou de rénovations, 2 outils phares sont à retenir dans la gamme 18V pour les métiers de maçons et plaquistes :

## LA MEULEUSE D'ANGLE BRUSHLESS 125 MM BEWS 18-125BLPX

Cette nouvelle meuleuse AEG offre une sécurité intégrale à l'utilisateur grâce aux nombreux systèmes sécuritaires dont elle dispose :

un frein électrique qui freine le disque à tronçonner en moins de 5 secondes

une gâchette de sécurité non verrouillable type « homme mort » : coupure du moteur dès le relâchement de l'interrupteur

une protection anti-retour kick-back : le moteur se met en sécurité s'il détecte une chute brutale de la vitesse (réduction de retour de couple en cas de blocage de la lame).

Très polyvalente, elle élargit les champs d'applications au tronçonnage, la

découpe, l'ébarbage, polissage, meulage... Son nouveau moteur BRUSHLESS, plus compacte, permet de déployer des performances sans compromis, avec une vitesse s'élevant jusqu'à 11 000 tr/min et une profondeur de coupe de 33 mm.

## VISSEUSE PLAQUISTES 18V BTS18BL-0 : AUSSI PERFORMANTE QU'UNE VISSEUSE FILAIRE !

Avec une vitesse de 5 000 tr/min, cette visseuse à plaque de plâtre Brushless offre une puissance et une autonomie impressionnantes ; aussi performante qu'une machine filaire, elle peut visser jusqu'à 1 500 vis avec une batterie 2,0 Ah (test réalisé sur l'aluminium 50 mm). La fonction Push Drive permet au moteur de ne démarrer que la vis est en appui. Cette fonction réduit le bruit et économise considérablement la batterie. Avec un poids de 1,3 kg, elle est légère et très maniable : un atout pour les travaux répétitifs. AEG mise également sur le confort avec ce nouvel outil, en intégrant un système de changement de porte embout sans clé pour la réception Hex 1/4, un revêtement SoftGrip(TM) pour une prise en main et un confort optimum, ainsi qu'un éclairage LED pour une visibilité parfaite.



Crédit photo CSI Réseau  
Groupe d'architecture pluridisciplinaire Patriarche et Agence d'architecture Atelier du Moulin



# Murs-rideaux trapézoïdaux de L'Arena Futuroscope à Poitiers

## UN CHANTIER EXEMPLAIRE SOULIGNANT L'EXPERTISE LOUINEAU EN TERMES D'ÉTUDE DE DIMENSIONNEMENT DES PIÈCES D'ANCRAGE

L'Arena Futuroscope est le grand projet sportif et culturel initié par le Département de la Vienne. D'une capacité de 6 000 places, il est imaginé sur le modèle d'un amphithéâtre et offre une flexibilité d'aménagement selon les événements qu'il accueille depuis son ouverture au printemps 2022 (concerts, spectacles, rencontres sportives, conventions d'entreprise...). Située à proximité de Poitiers, aux portes du Parc du même nom, l'Arena Futuroscope se distingue par son architecture contemporaine, caractérisée par une coque rectangulaire et monolithique. Conçu par le groupe d'architecture pluridisciplinaire Patriarche, et réalisé par l'agence Atelier du Moulin (architecte d'opération), cet écrin semble se soulever du sol et laisser entrevoir son cœur par ses quatre angles vitrés. Ces murs rideaux en aluminium trapézoïdaux et aux hauteurs

imposantes (jusqu'à 7,5 m en deux ou trois points d'ancrage) ont requis une expertise pointue tant dans leur mise en oeuvre que dans l'approche technique menée sur les systèmes d'ancrage sur-mesure LOUINEAU.

*LOUINEAU maîtrise toutes les étapes, du développement produit à la fabrication, fait de l'accompagnement des professionnels son cheval de bataille. Pour les pièces d'ancrage standards, il fournit également un dimensionnement selon sa méthode de calcul validée par le CSTB via son ETPM n°18/0057. Cette Évaluation Technique est la seule à être reconnue sur le marché.*

La société Miroiterie Mélusine, membre de CSI Réseau, a été choisie pour fabriquer et installer les façades. Elle s'est rapprochée du bureau d'études LOUINEAU pour réaliser la justification du choix des pièces (manchons et sabots) via



Crédit photo Louineau

Groupe d'architecture pluridisciplinaire Patriarche et Agence d'architecture Atelier du Moulin



## REPORTAGE CHANTIER LOUINEAU

des notes de calcul. Il a déterminé les efforts au vent et au poids repris mécaniquement par chaque système d'ancrage, en se basant sur les normes en vigueurs\*\* et en intégrant les hypothèses du chantier (zone de vent ici 1, catégorie de rugosité du terrain ici III, zone de sismicité, hauteur du bâtiment...). S'agissant d'un ERP situé aux environs de Poitiers, une ville qui se trouve dans une zone de sismicité 3, il était également exigé de prendre en compte les charges dues aux secousses modérées. Une fois que les pièces d'ancrage atteignant ces valeurs ont été validées par Miroiterie Mélusine, LOUINEAU a lancé la fabrication.

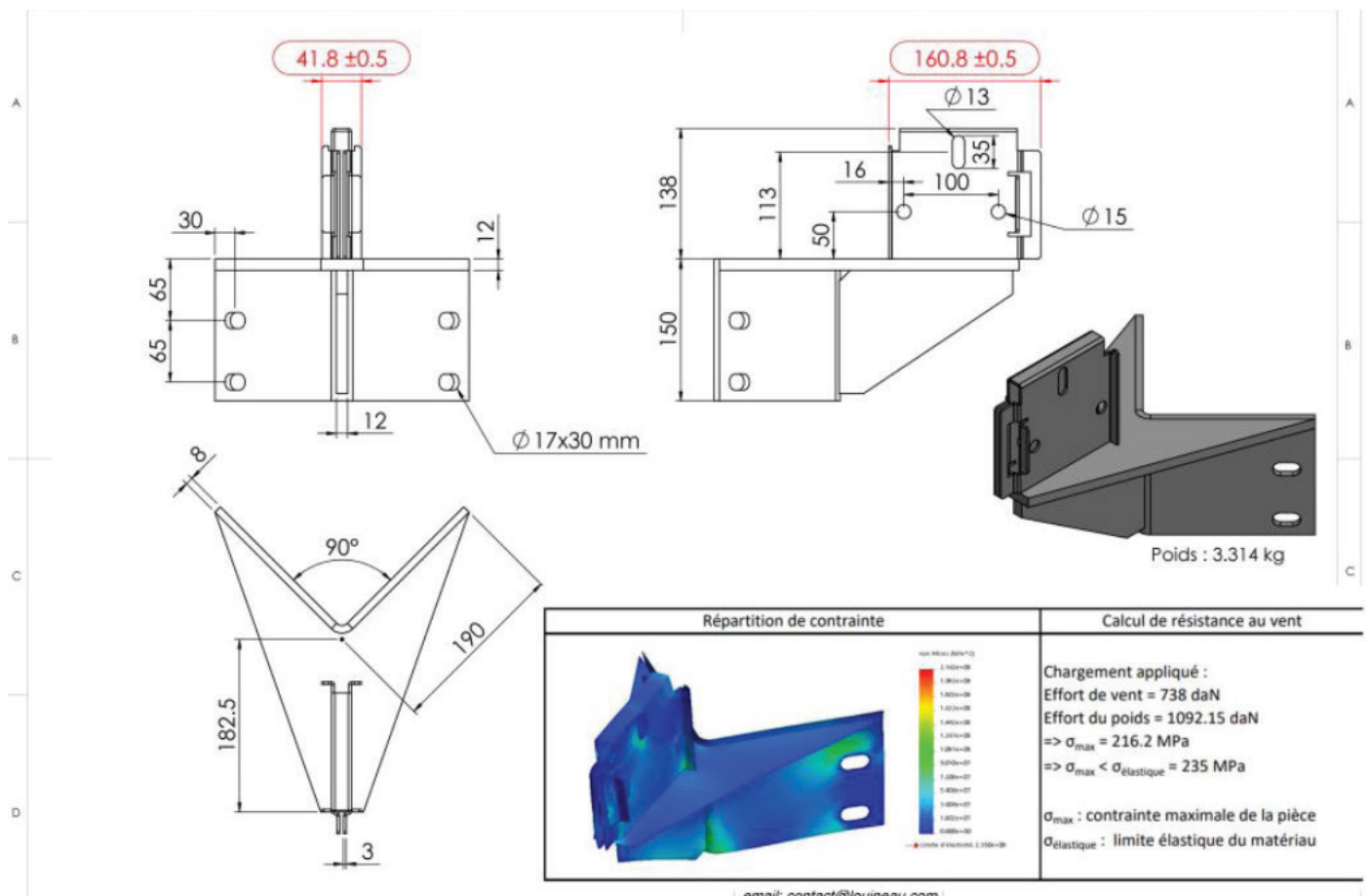
Au total, 20 cas de montage différents ont été déterminés, soit autant de notes de calcul, essentielles pour garantir la sécurité et la pérennité de l'ouvrage auprès du bureau de contrôle en charge de l'Arena Futuroscope. Il s'agit de l'un des plus gros chantiers LOUINEAU sur l'année 2021, en termes d'étude de dimensionnement.

*Documents de référence : NF EN 1990 : EUROCODE STRUCTURAUX, NF EN 1991 : EUROCODE 1 : Actions sur les structures ; Annexe nationale à la NF EN 1991-1-4 ; NF EN 1998 : EUROCODE 8 : Calcul des structures pour leur résistances aux séismes ; Annexe nationale à la NF EN 1998-1.*

## À CHAQUE CAS DE MONTAGE SA NOTE DE CALCUL

L'Arena Futuroscope se pare de près de 1 000 m<sup>2</sup> de mur-rideau répartis sur quatre angles et mis en oeuvre en applique extérieure ou en tunnel. Ils sont fixés directement dans la charpente en partie haute et déportés dans le vide ou posés sur longrine béton en partie basse. Leur hauteur jusqu'à 7,5 m, leurs pentes, et leurs différents angles ont nécessité la création de 20 modèles de pièces : manchons sur équerre d'angle avec déport, manchons spécifiques en angle, manchons doubles pour soutenir les plus gros volumes verriers, sabots sur équerre d'angle avec déport... Pour définir les angles des pièces, LOUINEAU s'est appuyé sur une modélisation BIM fournie en amont par le client.

*Dès qu'on modifie la géométrie d'une pièce, elle réagit de manière différente au poids, au vent et au sismique, et nécessite donc un nouveau cas de montage. Aucune pièce ne pouvait être standard pour ce chantier car les charges étaient très importantes sur des hauteurs allant jusqu'à 7,5 m en deux ou trois points d'ancrage. La plus grosse pièce reprenait 1,8 tonne par exemple. Nous avons même dû concevoir et justifier une*



# REPORTAGE CHANTIER LOUINEAU

pièce d'ancrage avec à elle seule quatre angles car elle intégrait deux pentes et deux profondeurs différentes. », souligne Romain Pubertés, Technicien bureau d'études LOUINEAU.



## UNE FABRICATION MADE IN VENDÉE

Après validation des pièces sur-mesure par Miroiterie Mélusine, LOUINEAU a lancé la fabrication dans son atelier à Luçon. Au total, 257 manchons et 70 sabots ont été livrés sur le chantier en deux tranches, janvier et mai 2021, en fonction de son avancée.



**Patriarche.**



<b>CHANTIER</b>	Arena Futuroscope Avenue du Futuroscope - 86360 Chasseneuil-du-Poitou
<b>AUTORITÉ DÉLÉGANTE</b>	Département de la Vienne Place Aristide Briand - 86000 Poitiers Sébastien Bollée, Directeur des Technopoles et des Sites Futuroscope <a href="mailto:sbollee@departement86.fr">sbollee@departement86.fr</a>
<b>MAÎTRE D'OUVRAGE</b>	NGE Bâtiment ZA de Mernel - BP 7 - 35330 Val d'Anast Marc-Antoine Durocher, Directeur de Travaux - <a href="mailto:mdurocher@ngebatiment.fr">mdurocher@ngebatiment.fr</a>
<b>MAÎTRE D'ŒUVRE (ARCHITECTE)</b>	Patriarche Taxiway - BP 285 - 73375 Le Bourget-du-Lac Sarah Clert, Responsable stratégie digitale et communication <a href="mailto:sarah.clert@patriarche.fr">sarah.clert@patriarche.fr</a>
<b>MAÎTRE D'ŒUVRE (ARCHITECTE D'OPÉRATION)</b>	Atelier du Moulin 2 avenue du Docteur Dupont - 86320 Lussac-les-Châteaux Jean-Philippe Gautier, Architecte DPLG - <a href="mailto:architecte@atelierdumoulin.net">architecte@atelierdumoulin.net</a>
<b>ENTREPRISE DE POSE</b>	CSI Réseau - Miroiterie Mélusine 13 allée du bois renard - ZA de Ligugé - 86240 Ligugé Romaric BONNEAU, Conducteur de Travaux - <a href="mailto:romaric.bonneau@csi-batiment.com">romaric.bonneau@csi-batiment.com</a> Nicolas BERTIN, Responsable bureau d'études - <a href="mailto:nicolas.bertin@csi-melusine.com">nicolas.bertin@csi-melusine.com</a>
<b>DESCRIPTIF DU CHANTIER</b>	L'Arena Futuroscope est le grand projet sportif et culturel initié par le Département de la Vienne. D'une capacité de 6 000 places, il est conçu sur le modèle d'un amphithéâtre et offre une flexibilité d'aménagement selon les événements qu'il accueille depuis son ouverture au printemps 2022. Située à proximité de Poitiers, l'Arena Futuroscope se distingue par son architecture contemporaine, caractérisée par une coque rectangulaire et monolithique. Conçu par le groupe d'architecture pluridisciplinaire Patriarche, et réalisé par l'agence Atelier du Moulin (architecte d'opération), cet écran semble se soulever du sol et laisser entrevoir son cœur par ses quatre angles vitrés.
<b>DÉBUT DU CHANTIER FIN DU CHANTIER</b>	Ouvrage : Mars 2020 à Avril 2022 Pour LOUINEAU : études en deux temps aout 2020 puis janvier 2021 ; fabrication en 4 tranches de février à mai 2021
<b>PRODUITS LOUINEAU ET AVANTAGES</b>	327 manchons et sabots sur-mesure LOUINEAU pour garantir la mise en œuvre des murs rideaux aluminium : <ul style="list-style-type: none"> <li>• Évaluation des efforts appliqués sur la pièce en fonction des caractéristiques du chantier (zone de vent, catégorie de rugosité du terrain, zone de sismicité, hauteur du bâtiment, charge...)</li> <li>• Ces pièces répondent mécaniquement au besoin des charges dues au poids, au vent et au sismique dans les circonstances du projet</li> <li>• Justification par notes de calcul</li> <li>• Conception et fabrication française en Vendée à Luçon</li> </ul>
<b>PARTICULARITÉS</b>	Étude de 20 cas de montage différents. Murs rideaux en aluminium trapézoïdaux, aux hauteurs imposantes (jusqu'à 7,5 m) et aux pentes différentes qui ont requis une expertise pointue tant dans leur mise en œuvre que dans l'approche technique menée sur les systèmes d'ancrage sur-mesure LOUINEAU.



# Ilkott

ENDURANCE, LE NOUVEAU PANTALON DE TRAVAIL ILKOTT®



La marque complète sa gamme avec son nouveau pantalon ENDURANCE (réf. YP95), incluant des innovations dans l'esprit d'un vêtement de sport. Imaginé avec des matériaux extrêmement légers, et respirants, le pantalon apporte un confort sans égal par la très grande liberté de mouvements qu'il offre son utilisateur. Composé de tissus intégrant des matières ultrastretch aux endroits stratégiques et du Codura®, ces matières, qui apportent à la fois grande souplesse et ultra résistance, ENDURANCE résout "la quadrature du cercle" entre confort et solidité des matériaux. Facile d'entretien et dperlant, ce nouveau pantalon de travail assure également à son utilisateur une protection contre les projections de produits chimiques. Cette résistance extrême aux diverses conditions de travail contribue à une meilleure durabilité du pantalon pour plus d'économie à la clé sur le long terme avec les avantages suivants :

- meilleure productivité,
- prévention des troubles musculo squelettiques (TMS),
- amélioration de la gestuelle des postures.

Tous les professionnels connaissent le manque de confort des pantalons de travail... Tissus trop

rigides, sensations de coupures aux pliures des genoux, genouillères peu confortables ou mal centrées devant les genoux, nombre de poches limitées, etc.

Forte de son expertise de 60 ans dans la protection individuelle, la marque ilkott® propose ENDURANCE, un pantalon de travail révolutionnaire inspiré des vêtements de sport pour offrir, comme une seconde peau, une parfaite liberté de mouvements aux professionnels du bâtiment, de l'industrie, des espaces verts, etc. Confortable, le pantalon procure confort et bien-être tout au long de la journée améliorant ainsi la posture au travail tout en réduisant les TMS (Troubles musculo-squelettiques), induisant une meilleure performance au travail et procurant un gain temps sur les chantiers.

## UN ASSEMBLAGE INNOVANT DE MATIÈRES

Le nouveau pantalon de travail ENDURANCE d'ilkott® est conçu avec des matériaux d'origine européenne et essentiellement composés de polyamide et de matière bi-Strech (polyamide mélangé avec de l'Elasthane), cette dernière étant notamment placée aux genoux et à l'entre-jambes afin de ne pas contraindre les





ilkott Travailler c'est du sport ! ® Un 60 m haies a...



À regarder ...

Partager



Regarder sur YouTube

## ILKOTT TRAVAILLER C'EST DU SPORT

### UN PANTALON EN PASSE DE DEVENIR UNE RÉFÉRENCE

Endurance est équipé de 8 poches dont trois avec fermetures à zip. Les porte-outils présents sur l'une des jambes et sur la zone des genoux sont conçus avec du Cordura® pour une meilleure résistance à la charge et à l'usure. Les genouillères, amovibles par l'extérieur des jambes à l'aide d'un système de poches, peuvent être ajustées ou retirées lorsque les travaux ne nécessitent pas de s'agenouiller ou encore remplacées si nécessaire.

Ce dispositif épargne à son utilisateur de devoir racheter un nouveau pantalon lorsque les genouillères sont en fin de vie.

ENDURANCE est un pantalon en passe de devenir la référence en la matière par toutes les qualités innovantes qui le caractérisent.

Preuve par l'image, la marque a réalisé une vidéo démontrant la souplesse de son pantalon lors d'un test extrême.

Dans ce film, on retrouve un athlète de haut niveau réalisant un 60 mètres haies avec le pantalon de travail ENDURANCE d'ilkott®.

mouvements du corps.

Le Cordura, matière technique armée est un polyamide (PA 6.6) extrêmement résistante à l'abrasion, forme la structure du pantalon. Son tissage réalisé en Ripstop, procédé permettant d'intégrer un maillage, vient renforcer la toile la rendant indéchirable ou limitant l'extension d'une déchirure en cas d'accroc. Pantalon de travail ENDURANCE d'ilkott®, véritable innovation dans le secteur des EPI imaginé comme un vêtement de sport.

### UN CONFORT D'UTILISATION ACCRU

En outre, le confort d'utilisation du pantalon ENDURANCE est notamment accru grâce à sa ceinture parfaitement élastique anti-glisse (dotée d'un bouton agrafe) conçue pour épouser la taille de son utilisateur. Nul besoin pour celui-ci d'avoir recours à une ceinture pour le maintenir. Le pantalon s'adapte une immense majorité d'utilisateurs avec des tailles françaises disponibles du 36 au 62 et deux longueurs de jambes : M (77 cm), L (87 cm).

Les tissus aérés du pantalon apportent une sensation de légèreté et sèchent rapidement après lavage. Un traitement déperlant effectué en usine assure une protection efficace contre la poussière et les projections de produits agressifs comme l'acide.



## RENOVATION ENERGETIQUE DES BATIMENTS : VM FORME SES PREMIERS REFERENTS D'AIDE À LA RENOVATION

Experts et Partenaires

En matière de rénovation énergétique, le constat établi par la Cour des Comptes démontre la complexité de la gestion administrative et réglementaire pour les artisans. Le gouvernement a lancé, en février 2022, le programme OSCAR\* (Optimisation et Simplification des CEE pour les Artisans de la Rénovation) afin d'accompagner et former les professionnels aux aides qui peuvent être proposées aux particuliers.

**Aujourd'hui, VM accélère une nouvelle fois et renforce son engagement dans la rénovation énergétique des bâtiments. Le distributeur de matériaux ambitionne de former, d'ici fin mars 2023, 130 collaborateurs RAR, en vue de labelliser 60 points de vente sur l'ensemble du territoire, s'étendant du Havre à Bordeaux.**

Cette démarche confirme l'engagement de VM pour la construction durable et vient renforcer son programme « écosolutions ». VM s'inscrit dans la lignée des enjeux de soutien de la rénovation énergétique des bâtiments, de valorisation des artisans et professionnels du secteur qui œuvrent pour la transition écologique, et d'accessibilité simplifiée aux aides à la rénovation énergétique.



Crédit photo VM  
VM BOUGUENAIS

### ■ UNE FORMATION COMPLETE AU PLUS PRES DES BESOINS DES PROFESSIONNELS

Les missions principales du RAR consistent à **informer**, **sensibiliser** et **accompagner** les artisans à une meilleure utilisation des aides publiques. **Des missions que VM fait déjà siennes notamment à travers son dispositif « écosolutions ».**

Afin de former ses collaborateurs RAR, VM a fait appel à SYNERGISUD, un organisme de formation agréé et certifié QUALIOP. La formation est ouverte à tous, à la seule condition d'avoir validé le MOOC OSCAR, un questionnaire qui permet de vérifier les acquis préalables.

Les sessions en présentiel, d'une durée de 7 heures et comprenant en moyenne 8 participants, se composent de 6 modules pour :

- rappeler l'écosystème des acteurs des dispositifs CEE et MPR, et identifier le rôle du RAR,
- analyser une demande CEE par l'artisan & cumul des aides CEE/MPR,
- analyser un dossier de demande CEE sur le plan technique et administratif (conformité),
- accompagner et animer un réseau d'artisans dans la démarche CEE,
- suivre ses actions auprès des artisans,
- effectuer une veille sur les évolutions du dispositif CEE et du dispositif MPR.

A l'issue de la formation, les participants (vendeurs ou directeurs de points de vente) sont évalués et se voient délivrer un certificat qui leur permet de faire valoir leurs compétences et de labelliser leur point de vente.

\* La création de réseaux de « Référents Aides à la Rénovation » (« RAR »), relais directs du programme OSCAR auprès des artisans et entreprises du bâtiment, permettra à chaque collaborateur formé d'offrir à son point de vente la labellisation RAR. Les premières formations ont démarré mi-novembre.

## ■ VM, UN ACTEUR ENGAGÉ DANS LA CONSTRUCTION DURABLE

Précurseur et engagé durablement dans la rénovation énergétique des bâtiments, VM se dotait en 2021 de son propre dispositif « écosolutions ». Il a permis de faciliter le quotidien des professionnels et de leur rendre plus accessibles et lisibles les différentes opportunités en proposant :

- des solutions techniques stockées et disponibles en points de vente,
- des conseils pratiques, au sein de ses espaces dédiés écosolutions,
- des supports à la mise en place des dossiers de primes à la rénovation.



Crédit photo VM  
Accueil écosolutions

### À propos de VM

Présent sur le Grand Ouest de la France, VM distribue des matériaux de construction et de rénovation et fait de la dimension conseil le cœur de son activité. Au service des professionnels du bâtiment et des particuliers à projet, son réseau de 79 points de vente équipés d'espace libre-service, propose des solutions en couverture, gros œuvre, cloison, plafond, isolation, bois, panneaux, carrelage et salle de bain, aménagement intérieur et extérieur, outillage... LNTP est l'enseigne spécialisée de négoce de matériaux destinée aux travaux publics (voirie, assainissement des eaux usées et pluviales, et aménagement urbain). VM est l'activité spécialisée de négoce de matériaux du Groupe HERIGE. [www.vm-matériaux.fr](http://www.vm-matériaux.fr)





# NICOLAS BARROS

## DIRECTEUR COMMERCIAL



### **ALIAxis EN FRANCE ADAPTE SA STRATÉGIE COMMERCIALE AUX ENJEUX ENVIRONNEMENTAUX DE SES CLIENTS**

Aliaxis en France conçoit des solutions durables, faciles à installer et innovantes pour répondre aux défis relatifs à l'eau et accélérer la transition vers une énergie propre. Ses solutions de gestion des fluides répondent aux besoins les plus exigeants dans les secteurs du bâtiment, des infrastructures et de l'industrie. L'entreprise appuie son développement sur des innovations technologiques régulières et une stratégie commerciale dynamique qu'elle adapte aux évolutions du marché et aux usages de ses clients. Dans un contexte de crise énergétique et climatique, Aliaxis en France accélère ainsi le développement d'innovations durables et la digitalisation de ses pratiques commerciales.

# TROIS QUESTIONS À...

## QUELS SONT LES PRINCIPAUX ENJEUX DE LA STRATÉGIE COMMERCIALE ALIAXIS EN FRANCE ?

Aujourd'hui, Aliaxis en France a la plus importante force de vente du secteur avec une présence dans plus de 7 000 points de vente. C'est un héritage important que nous gérons avec précaution. En 2022, nous avons accéléré notre stratégie visant à maintenir et structurer notre pôle d'animation de la distribution. En parallèle, nous avons ajusté nos ressources avec une division dédiée à la prescription. Elle intervient en amont chez les donneurs d'ordres, sur la conception des projets et couvre tous les segments de marché (secteur de la santé, ...). La gestion des grands comptes de la distribution a été renforcée avec la nomination de Guillaume de Belsunce en tant que directeur national distribution. Permettre à nos clients d'anticiper la gestion de leur commande est aussi un enjeu central de notre stratégie commerciale. Tout récemment nous avons lancé notre Portail Client en ligne qui permet aux personnes en charge des approvisionnements, des achats ou des réceptions, d'accéder à l'intégralité des informations sur nos produits, de connaître leur disponibilité, de consulter et de suivre les commandes. Il ne s'agit pas de vente en ligne mais d'un outil de suivi, déployé auprès de nos 7 000 clients distributeurs.

## COMMENT ADAPTEZ-VOUS CETTE STRATÉGIE À LA CRISE ÉNERGÉTIQUE ET À L'INFLATION ?

Face à la crise énergétique, nous avons sécurisé notre approvisionnement en matières premières et en énergie. Nous absorbons la hausse des coûts de l'électricité et des transports mais cette crise nécessite une action structurelle. C'est pourquoi nous travaillons sur l'efficacité énergétique de nos sites de production dans un cadre plus global de maîtrise de leur impact sur l'environnement. Nous nous sommes également préparés à la situation actuelle de notre marché. En 2021, nous avons pris la décision d'amortir la hausse des coûts, mais après 12 mois d'inflation, nous avons dû revoir notre politique tarifaire. Cette hausse a été acceptée par nos partenaires car nos produits sont diversifiés, qualitatifs et que nous avons su maintenir leur disponibilité.

## QUELLE EST VOTRE VISION DU MARCHÉ DE

## DEMAIN ET QUELLES SONT VOS AMBITIONS POUR LES MOIS À VENIR ?

Nous allons continuer d'accompagner nos partenaires en amont, avec les donneurs d'ordres et en aval avec l'animation de nos partenaires distributeurs. Nous portons aussi un objectif de croissance externe : Aliaxis Next, la division du Groupe Aliaxis et incubateurs de start-up pour la gestion durable de l'eau, a ainsi procédé au rachat d'Aquarius Spectrum, qui propose une solution de détection de fuite d'eau sur les réseaux.

Ce qui est certain c'est que nos clients sont de plus en plus vigilants au développement durable et à leur propre impact sociétal. Les promoteurs immobiliers et les constructeurs ont été les premiers concernés mais les partenaires distributeurs y sont de plus en plus attentifs. Notre objectif est de les accompagner dans cette transition qui est aussi collective.

Aliaxis poursuit ainsi son virage vers une offre plus durable, notamment avec la gamme Nicoll HOMETECH® en PVC recyclé et PVC bio-attribué ou le récupérateur de chaleur des eaux usées de douche que nous avons lancé récemment. Nous sommes également fiers d'avoir contribué à la création de Valobat, éco-organisme agréé pour la collecte et le recyclage des déchets du Bâtiment (PMCB) avec une trentaine de partenaires du secteur pour maîtriser la fin de vie de nos produits.

## À PROPOS D'ALIAIXIS

Aliaxis conçoit des solutions durables, faciles à installer et innovantes qui répondent aux défis de l'eau dans le monde et accélèrent la transition vers une énergie propre. Grâce à nos plus de 14 000 employés, nos solutions de gestion des fluides répondent aux besoins les plus exigeants de nos clients dans les secteurs du bâtiment, des infrastructures, de l'industrie et de l'agriculture. Présente dans plus de 40 pays, la société est active à travers des marques locales de premier plan et a généré un chiffre d'affaires de 3,7 milliards d'euros en 2021.

Les filiales du groupe Aliaxis en France – Nicoll, GIRPI et Aliaxis Utilities & Industry – conçoivent des solutions durables, faciles à installer et innovantes pour apporter des solutions aux défis relatifs à l'eau et accélérer la transition vers une énergie propre. Grâce à nos plus de 1300 salariés sur nos sites de Cholet, Harfleur, Frontonas et Mèze, nos solutions de gestion des fluides répondent aux besoins les plus exigeants de nos clients dans les secteurs du bâtiment, des infrastructures, de l'industrie.



LES RÉSULTATS POUR LES  
AUTORISATIONS 2021 SONT  
DISPONIBLES

# OBSERVATOIRE DE LA CONSTRUCTION NEUVE

Batiétude (groupe Axiome Média) est le promoteur, depuis de nombreuses années, de l'observatoire de la construction neuve. Il s'agit d'une démarche à la fois prospective et de compréhension des stratégies constructives au fil des années. Et pour les projets initiés, ( autorisations 2021) de disposer des informations précises (150 produits étudiés) sur la prospective sur 2 à 3 ans.



CONSULTEZ [WWW.BATIETUDE.COM](http://WWW.BATIETUDE.COM)



## Les solutions Nicoll mises en avant dans les collections Cogedim

Cogedim, acteur majeur de l'immobilier en France, est partenaire de Nicoll depuis 2019. L'offre Cogedim propose de nombreuses références de produits sanitaires Nicoll tels que les plaques de commandes et le bâti-support Nicoll SOLEMUR® mais encore, plus récemment, le 1er système d'évacuation des eaux usées éco-responsable et silencieux Nicoll HOMETECH®. Cette collaboration 100% française vient illustrer l'engagement des deux entreprises en faveur d'une construction plus responsable.



Renan Velly, directeur store Cogedim à Bercy Village et Jean-Christophe Morvan, responsable grands comptes Nicoll France.

### COGEDIM CHOISIT LES GAMMES SANITAIRES NICOLL

Acteur incontournable de l'immobilier neuf, Cogedim réalise des programmes immobiliers à l'identité architecturale affirmée et développe partout en France des opérations d'envergure, garantes de la pluralité de ses savoir-faire. Depuis sa création en 1963, plus de 120 000 logements ont été réalisés. Cogedim s'entoure des meilleurs architectes, paysagistes et designers pour réinventer un habitat de qualité.

Dans le cadre du partenariat avec Cogedim, les produits sanitaires Nicoll sont référencés dans leur offre depuis 2019.

Les WC suspendus sont de plus en plus demandés dans le logement collectif neuf répondant à la fois à des critères de modernité et de design, d'hygiène mais également d'ergonomie. Pour répondre à cette tendance Cogedim a déjà référencé le bâti-support Nicoll SOLEMUR® ainsi que les plaques de commandes.





## DES PRODUITS 100% FRANÇAIS VALORISÉS DANS LE STORE COGEDIM DE BERCY VILLAGE

Cogedim privilégie les circuits courts et cette proximité garantit en outre une grande réactivité. Les solutions Nicoll sont développées et fabriquées en France, cela constitue un critère de choix pour Cogedim. La qualité, l'innovation et l'engagement environnemental sont devenus la signature de l'entreprise Cogedim, autant de valeurs concordantes à celles de Nicoll.

Pour attester de ce savoir-faire français, Cogedim a ouvert un showroom à Paris, plus précisément à Bercy Village, dans lequel il est possible de découvrir tous les produits Nicoll référencés et ainsi se projeter sur un futur achat. Les deux marques ont à cœur d'offrir une parfaite transparence à leurs clients, autant sur la qualité du produit que sur les composants de ceux-ci.



*"Aujourd'hui tous les clients, quels qu'ils soient, sont sensibles à l'argument du Made in France. Il faut réussir à concilier le prix et l'origine France. Leur permettre de découvrir, lors d'une expérience en magasin, la qualité des produits est une force",* témoigne Renan Velly, directeur store Cogedim à Bercy Village.

**NICOLL HOMETECH® REJOINT L'OFFRE COGEDIM**

Développer des solutions durables pour la gestion des fluides et contribuer à l'excellence environnementale de la construction, tout en maintenant un haut niveau de performance et de fiabilité sont autant de priorités partagées entre Nicoll et Cogedim. C'est donc tout naturellement que Cogedim a souhaité référencer Nicoll HOMETECH®, le 1er système d'évacuation des eaux usées silencieux, intégrant 20 % de matière plastique recyclée issue de l'économie circulaire.

Ce composant ne modifie en rien la performance des produits de la gamme et notamment leur résistance et réaction au feu (norme NF Me), ainsi que leur confort acoustique (performance ESA4).



**« L'éco-responsabilité du produit, c'est un argument que l'on met en avant autant que possible auprès du client. La traçabilité des produits, l'engagement éco-responsable de nos fournisseurs... sont autant d'éléments appréciés des futurs acquéreurs, ce sont des choses auxquelles ils sont sensibles »**, explique Renan Velly, directeur du store Cogedim à Bercy Village.

Le critère acoustique représente un enjeu majeur dans la qualité de vie, le système Nicoll HOMETECH® offre une réduction des bruits parasites de 50% par rapport à une évacuation classique, ce qui réduit l'intensité sonore par deux lors du fonctionnement.

**« Toute innovation permettant une amélioration du confort acoustique est la bienvenue. Les clients y sont particulièrement attentifs. Ne pas être exposé aux nuisances sonores fait partie des premières motivations lors de l'achat d'un bien immobilier neuf. »**, explique Renan Velly, directeur du store Cogedim à Bercy Village.



**A PROPOS DE NICOLL :**

Filiale du groupe Aliaxis, expert des solutions de gestion de l'eau et de l'énergie pour les acteurs du bâtiment, de l'industrie et des infrastructures à travers le monde, Nicoll est depuis 60 ans l'un des premiers fabricants européens de produits en matériaux de synthèse. Spécialisé dans l'injection et l'extrusion, Nicoll double sa haute technicité d'une politique très avancée de créativité et d'innovation. Les certifications ISO 14001 et ISO 9001 version 2000 confirment l'engagement de longue date de Nicoll dans une démarche de développement durable qui se traduit par le contrôle et la maîtrise de son impact sur l'environnement, de la conception à la production. [www.nicoll.fr](http://www.nicoll.fr)

**A PROPOS D'ALIAxis**

Aliaxis est un leader international dans les systèmes de pointe de transport de fluides en matériaux de synthèse pour la construction, les infrastructures, l'industrie et l'agriculture. Le Groupe fournit aux quatre coins de la planète des solutions innovantes et durables pour l'eau et l'énergie. Il détermine les tendances pour anticiper l'évolution rapide des besoins de ses clients et de la société. Aliaxis emploie environ 15 500 personnes dans le monde et propose des solutions spécifiques qui répondent aux besoins les plus pointus de ses clients. Aliaxis compte des marques locales de premier plan et est active dans plus de 40 pays, associant des solutions locales à des innovations mondiales. Aliaxis est une société privée basée à Bruxelles en Belgique. [www.aliaxis.fr](http://www.aliaxis.fr)



**NAOLYZ**

L'AIR PUR, L'EXIGENCE

## UNE NOUVELLE TECHNOLOGIE DE PURIFICATEURS D'AIR PROFESSIONNELS ULTRA-PERFORMANTS, ÉCO-CONÇUS ET MADE IN FRANCE

Le purificateur d'air a démontré qu'il faisait partie des solutions essentielles pour une meilleure gestion des crises sanitaires et son utilité n'est plus à démontrer dans cette période post-Covid. Ainsi, afin d'envisager plus sereinement le futur, il s'agit de prendre les mesures nécessaires afin de purifier l'air. Aujourd'hui, le purificateur d'air fait un nouveau bond en avant. Depuis début 2021, Naolyz développe une nouvelle technologie de traitement de l'air intérieur : l'oxydation évolutive avancée. Après avoir testé l'exigence de sa technologie auprès de grands groupes industriels, elle présente ses trois purificateurs ultra-performants, fabriqués en France dans une démarche éco-responsable.

### PURIFIER L'AIR POUR RÉPONDRE AUX ENJEUX DE DEMAIN

Pendant les vagues épidémiques, les établissements recevant du public ont reçu comme recommandation officielle d'aérer et de ventiler régulièrement leurs locaux afin de diminuer la charge virale dans l'air intérieur, souvent au détriment de la nécessité d'économiser l'énergie. Certains de nos voisins européens ont déjà fait le choix d'équiper massivement leurs établissements, scolaires notamment, de purificateurs d'air, pour une solution durable.

En France, les crèches, les écoles maternelles et primaires qui accueillent une des tranches les plus fragiles de la population ont une obligation réglementaire de contrôler la qualité de l'air intérieur de leurs locaux

et en 2023, la réglementation va s'étendre aux EPH-AD et à d'autres types d'établissements recevant du public.

Au-delà de la situation sanitaire, aujourd'hui les données scientifiques démontrent l'impact de la qualité de l'air sur la santé des populations. Pour rappel, aujourd'hui environ 20 000 morts sont imputés à la mauvaise qualité de l'air intérieur chaque année en France auxquels il faut ajouter les décès dus à la grippe et aux épidémies saisonnières.

Le purificateur d'air joue un rôle central dans ce combat pour un air plus sain, il permet d'assurer une excellente qualité d'air intérieur, en détruisant les composés gazeux néfastes pour la santé (l'air intérieur est 8 fois plus pollué que l'air extérieur). Il permet aussi de maîtriser les risques aéroportés lors de phénomènes épidémiologiques, qu'ils soient connus ou non.

En effet, l'habitat des populations animales et de la flore sauvage ayant été impacté par nos sociétés, la communauté scientifique tend à penser que les risques d'apparition de zoonoses vont augmenter significativement. Ce qui pourrait rendre les phénomènes épidémiques exceptionnels de plus en plus fréquents.

Par conséquent, le purificateur d'air devient un réflexe pour beaucoup de structures des secteurs tertiaire, industriel et médical. Il est également une préoccupation de nombreux acteurs économiques, qui souhaitent se préparer aux enjeux de la qualité de l'air. Grâce à ses purificateurs de pointe, efficaces et silencieux, Naolyz s'impose comme un partenaire

de référence pour les professionnels qui veulent améliorer la qualité de l'air.

## UNE TECHNOLOGIE DE POINTE MADE IN BRETAGNE

Naolyz est une marque qui conçoit des purificateurs d'air nouvelle génération pour les professionnels. Grâce à la technologie de l'oxydation évolutive avancée, ses purificateurs d'air détruisent en silence l'intégralité des polluants présents dans l'air intérieur, faisant de Naolyz le nouvel acteur incontournable de la purification d'air en France.

Cette technologie permet d'atteindre un niveau de performance exceptionnel sur l'air (jusqu'à LOG5) et sur les surfaces de la pièce (jusqu'à LOG4). Elle répond ainsi au niveau d'exigence du milieu hospitalier, qui est le plus élevé.

Les tests révèlent que la technologie d'oxydation évolutive avancée de Naolyz détruit 99.999% des virus, bactéries et champignons, allergènes et odeurs avec une efficacité constante. Une technologie modulable qui s'adapte au type de polluants, qui nécessite peu

de consommables et de maintenance et qui garantit une maintenance plus sécurisée (diminution des risques de contamination lors du changement de filtres par rapport à d'autres technologies).

Naolyz a créé une gamme complète de purificateurs pour les professionnels. Elle est composée de trois modèles, LYZ3, LYZ6 et LYZ15, silencieux, confortables et conçus pour durer, ils sont adaptables à chaque besoin et à chaque espace (du LYZ3 pour les petits espaces professionnels, au LYZ15 pour les très grands entrepôts).

**“ Notre technologie d'oxydation évolutive avancée ne capte pas les polluants, elle les détruit.”**

**Yann Lardeux, co-fondateur de Naolyz**

Aujourd'hui, Naolyz travaille en étroite collaboration avec de grands groupes tels que General Electrics Health Care ou Sanofi, qui ont fait le choix de Naolyz pour renforcer leur protocole pendant et depuis la crise du Covid-19.

## UNE EFFICACITÉ TESTÉE ET VALIDÉE

Naolyz a fait tester l'efficacité de ses purificateurs par les laboratoires Sanofi. Les équipes de Sanofi ont réalisé de nombreux tests, pour certifier la performance des produits ; ces tests ont été réalisés dans

une chambre froide étanche, qui empêche l'impact de facteurs extérieurs sur la validité des résultats.

Pendant une heure, une suspension bactérienne a été brumisée, puis les purificateurs ont été mis en marche. Ensuite, des prélèvements de contrôle ont été effectués dans l'air. Les tests ont révélé que l'ensemble des micro-organismes présents dans l'air est détruit à plus de 99,95% en moins de 3 heures.

En 2023, une seconde phase de test mesurera l'efficacité des purificateurs Naolyz contre les solvants, colles, formaldéhyde, résines, phtalates, particules et fibres.

## UNE ÉCO-CONCEPTION 100 % FRANÇAISE

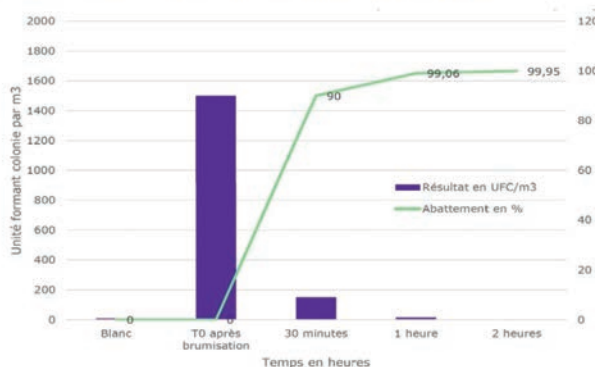
Naolyz conçoit des produits en circuit court, en respectant l'environnement, dans une démarche qui prend en compte toutes les étapes de leur cycle de vie.

La société fabrique ses produits en Côtes-d'Armor, grâce à des partenaires situés à 500 mètres de son laboratoire. Son usine est située à Lannion, dans la zone d'activité où était implanté Alcatel-Lucent, et participe ainsi à la réindustrialisation d'un parc d'activité emblématique de l'industrie française.

Ses purificateurs d'air sont conçus pour durer 20 ans ; ils nécessitent peu de consommables et ne rejettent pas de composés dangereux. La technologie LED utilisée évite l'utilisation de mercure, généralement présent dans les lampes

### Assainissement de l'air par la LYZ15 en vitesse 2

Mesure de la décroissance bactérienne par la méthode de bio-impactage



UV.

## AUX ORIGINES DE NAOLYZ

Naolyz est une marque du Groupe SCYBL qui, depuis près de 30 ans, apporte des solutions pour les professionnels dans les domaines de la santé, de la prévention, de l'hygiène, de l'entretien, des EPI et du matériel de nettoyage.

Naolyz est né d'une association d'entrepreneurs de divers horizons : recherche scientifique, industrialisation d'innovation, marketing, réseau de distribution, et expertise B2B. Ils ont tous pour point commun de travailler dans le domaine de la purification d'air depuis plus de 10 ans, et de très bien connaître les technologies existantes.

C'est parce qu'ils jugent ces technologies insuffisantes pour répondre aux challenges actuels qu'ils ont décidé d'allier leurs forces pour créer Naolyz.



# Mewa

LOUER OU ACHETER ? TELLE EST LA QUESTION !



À y regarder de plus près, il n'y a pas vraiment de débat. En effet, si l'on considère les avantages de la location apportés par le système de prestations de services Mewa basé sur le principe de la réutilisation, le dilemme est vite dissipé.

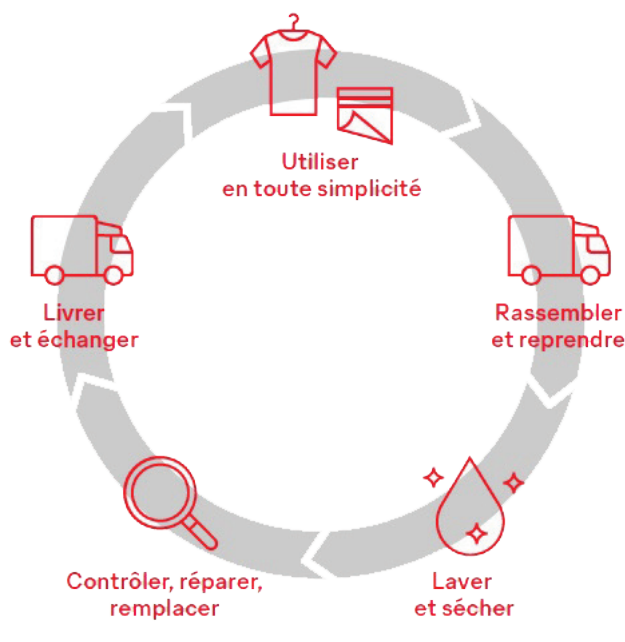
La possession d'un bien implique des coûts de logistique et d'entretien consécutifs à l'achat. À l'inverse, la location permet de libérer du temps et des ressources.

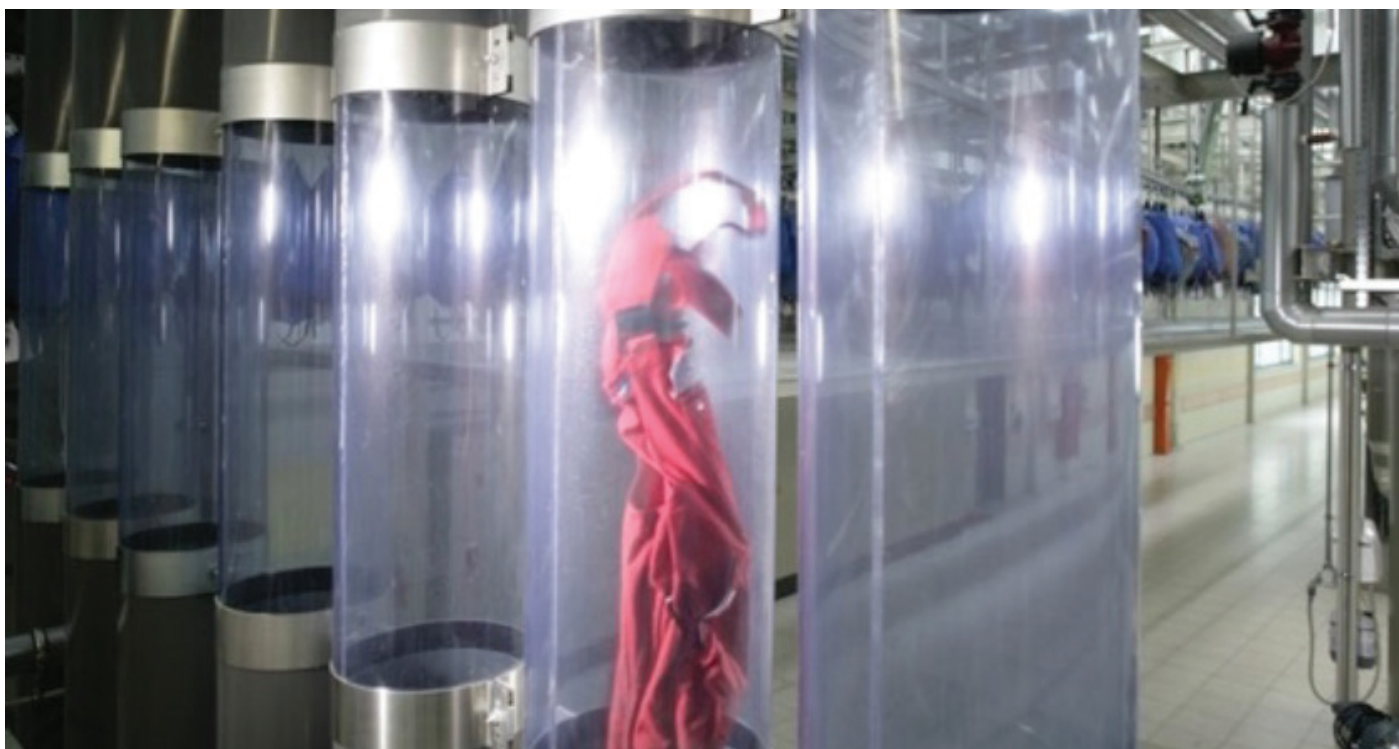
## RÉUTILISATION ET PARTAGE DES TEXTILES : POURQUOI ?

Cette même question se pose dans le secteur B2B des textiles industriels.

Pourquoi acheter des vêtements de travail alors que l'on peut facilement porter son propre

équipement sans en être propriétaire ? Pour le prestataire de services textiles Mewa, le concept était déjà clair en 1908 avec l'idée d'une lavette industrielle à louer. Au fil du temps, cette idée avant-gardiste s'est étendue aux vêtements de travail, proposés avec un système de service complet fiable, basé sur le principe de la réutilisation. Ce système professionnel se montre flexible et adapté aux besoins de chaque client.





## INSTALLATIONS DE MEWA LE TRANSPORT DES VÊTEMENTS ENTRE LES DIFFÉRENTES STATIONS D'ENTRETIEN

### Quels sont les avantages du système de prestations de services Mewa ?

**Allègement des tâches et des responsabilités :** le client n'a plus à se soucier des vêtements de travail de ses collaborateurs. Il peut donc davantage se concentrer sur son activité principale.  
**Flexibilité :** la livraison des vêtements de travail se calque sur les besoins du client ou s'adapte en cas de départ ou de nouvelles embauches.

**Identification et marquage personnel :** chaque collaborateur et collaboratrice porte ses propres vêtements. Leur identification est assurée par un code-barres personnel et éventuellement par le nom du collaborateur.

**Hygiène et aspect soigné :** les vêtements sont régulièrement récupérés par Mewa et lavés selon un calendrier convenu avec le client. Les collaborateurs portent donc toujours des vêtements propres et soignés. Enfin, le lavage entre 60° et 75° C garantit une hygiène certifiée.

**Contrôle après le lavage :** Mewa vérifie le parfait état des vêtements, notamment la préservation de ses fonctions de protection après plusieurs lavages. En cas d'anomalies, ils sont réparés ou remplacés.

**Durabilité :** les vêtements de travail sont lavés dans des installations ultramodernes où la consommation d'eau et de détergents est réduite au minimum. Cette démarche environnementale profite également aux clients, qui améliorent par ce biais leur image en matière de durabilité.

**Coûts prévisibles :** les coûts de l'ensemble de la prestation de service sont convenus à l'avance avec le client. L'entreprise minimise le risque de coûts cachés, liés aux vêtements achetés (par exemple pour des réparations ou des ajustements ultérieurs).

**Professionalisme et proximité avec le client :** le groupe Mewa travaille depuis plus d'un siècle avec ce système circulaire de la réutilisation. Il offre un service régulier, fiable et de qualité à travers ses 46 sites en Europe.

Louer ou acheter ? Telle n'est plus la question



# dormakaba

LANCE KTV ATRIUM FLEX, LES PREMIÈRES PORTES TOURNANTES À PROPULSION  
ÉLECTROMAGNÉTIQUE DIRECTE



En associant design, lumière et fonctionnalité, dormakaba innove et déploie constamment de nouvelles portes tournantes automatiques, semi-automatiques et manuelles, complètement vitrées. La porte d'entrée KTV Atrium Flex combine élégance et technologie et devient la première porte tournante au monde entraînée par une technologie de propulsion électromagnétique directe. Objectif : protéger efficacement contre les courants d'air, le froid et la chaleur, tout en rassemblant les exigences les plus strictes en matière de confort, de sécurité et d'aspect esthétique.

## UNE SOLUTION D'ENTRÉE POUR UNE ISOLATION THERMIQUE IDÉALE

Pour les entrées de bâtiments, les exigences en matière de technologie et de design sont très élevées : trafic intense du public, sécurité et verrouillage, impact sur la consommation d'énergie, protection contre le bruit, accès sûr et confortable. La porte tournante complètement vitrée KTV Atrium Flex répond à tous ces besoins grâce à un système d'opérateur moderne : KT FLEX Direct, installé dans un disque plat au

centre du plafond vitré, de manière très discrète et esthétique.

L'innovation se situe au niveau du plafond de verre. De taille réduite, à l'abri de la saleté et des eaux de pluie, KT FLEX Direct fonctionne sans engrenage et nécessite peu d'entretien. Extrêmement fin et silencieux, cette technologie met en valeur le design transparent, épuré et minimaliste, entièrement en verre de l'Atrium Flex et permet de l'installer sans pièces au sol, offrant ainsi une liberté totale dans la conception du sol. Selon le mode de fonctionnement, la porte tournante est entraînée manuellement, avec assistance Servomatic, ou de manière automatique, et la vitesse de rotation est limitée conformément aux normes en vigueur. La commande de l'installation est discrètement intégrée dans la construction et ne nécessite pas d'armoire électrique supplémentaire. Autre avantage, la planification et la construction de l'installation sont simplifiées et moins coûteuses, car il n'est pas nécessaire de creuser de fosse au sol.

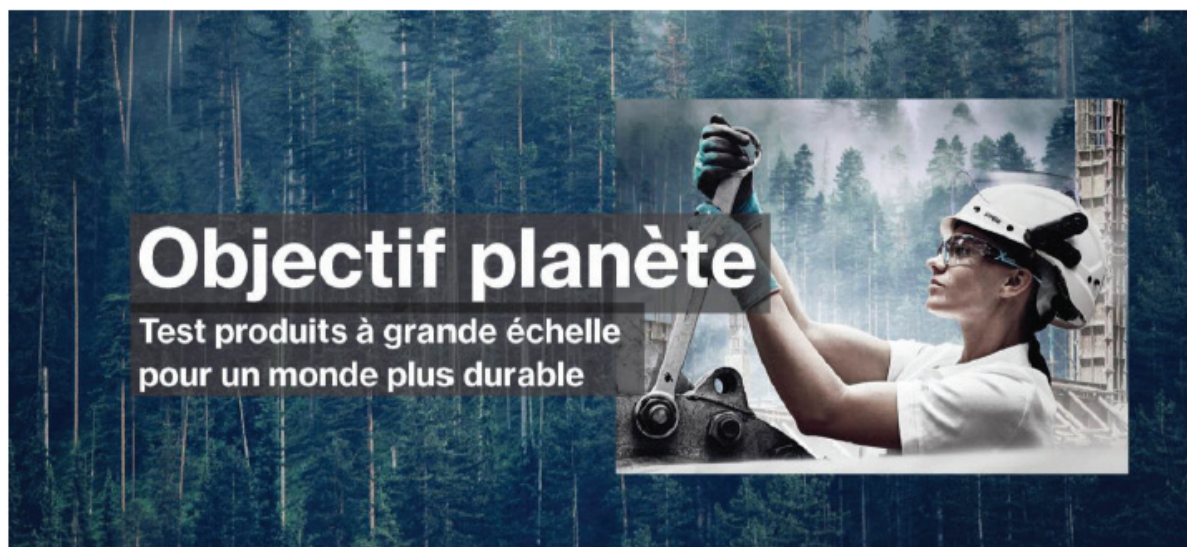
Plus d'infos sur

*B5live*  
By Batimédia



## uvex lance Objectif planète, une campagne de tests produits à grand échelle pour un monde plus durable

Spécialiste européen des équipements de protection individuelle, uvex s'applique depuis 1926 à protéger les personnes et s'engage concrètement et de manière durable à préserver l'environnement sous le label « protecting planet ». Afin d'accompagner les entreprises vers l'utilisation d'EPI responsables, uvex lance Objectif planète, une vaste campagne de tests produits parmi les plus respectueux des enjeux environnementaux. Ainsi, près de 3 000 produits vont pouvoir être expérimentés gratuitement par les utilisateurs professionnels.





# Isonat



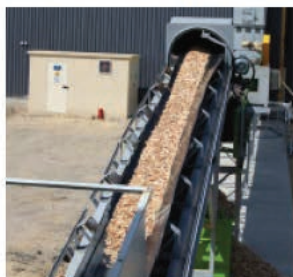
## Isonat, société du groupe Saint-Gobain, double sa capacité de production d'isolants en fibre de bois d'ici fin 2023

**Isonat, expert français de l'isolation en fibre de bois, dévoile un important programme d'investissement pour développer la production de ses isolants biosourcés.**



Piliers stratégiques du plan de relance, les travaux de rénovation thermique permettent de lutter efficacement contre la précarité énergétique dans un contexte d'augmentation des vulnérabilités, d'agir contre le réchauffement climatique, et d'offrir un potentiel économique rapidement mobilisable aux entreprises.

Dans le cadre de ce plan, Isonat se mobilise pour répondre à la demande croissante du marché pour des matériaux biosourcés et s'engage à fournir à ses clients des produits de qualité pour leurs travaux d'isolation.



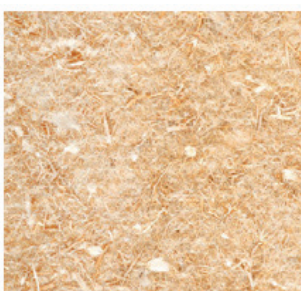
### Un Investissement ambitieux et nécessaire

Deux phases d'investissement vont se succéder pour un montant total de 5 millions d'Euros. 1,5 million d'Euros en 2021 et 3,5 millions d'Euros d'ici 2023. Ces investissements permettront à Isonat de doubler la capacité de production de son usine de Mably (42) **qui passera à 19 000 tonnes de panneaux Isolants de capacité annuelle en 2021 (+ 6 000 tonnes) puls à 42 000 tonnes à l'horizon 2023 (+ 17 000 tonnes)**. Une production qui permettra d'**Isoler plus de 16 000 maisons/an à terme**.

Cette démarche stratégique s'inscrit dans l'anticipation de l'accélération ces commandes publiques et privées suite au plan de relance. Isonat accompagne la montée en compétences des entreprises et artisans sur la pose de ses produits. Il va également aider les bailleurs et les particuliers à mieux comprendre les atouts écologiques et économiques des isolants en fibre de bois.



Dans ce cadre, Isonat partage pleinement l'ambition de l'État de renforcer l'industrie sur le territoire national, développer l'emploi, limiter l'empreinte carbone des matériaux du bâtiment et agir ainsi concrètement sur le climat. À ce titre, l'élargissement de la capacité de production de l'usine de Mably permettra de créer entre 30 et 40 emplois directs et un approvisionnement ancré localement dans la région Auvergne Rhône-Alpes.



*“ Les investissements du groupe Saint-Gobain reflètent nos valeurs et nos ambitions : offrir des solutions d'isolation durables et respectueuses de l'environnement. Isonat, fortement ancrée localement, sert également le développement de l'industrie ainsi que l'emploi. ”*

*Jean-Pierre Buisson, Directeur Général Isonat*



## Une augmentation de production qui renforce un modèle économique durable



**Développement de l'emploi**  
non délocalisable

Un approvisionnement et une fabrication exclusivement française nécessitant l'embauche de 30 à 40 nouveaux collaborateurs pour renforcer les équipes de production.



**9 000 maisons\***  
individuelles isolées

9 000 maisons\* individuelles isolées en plus par an et une capacité totale de production de 16 000 maisons isolées.

*\*Maison d'environ 120 m<sup>2</sup> avec une surface au sol d'environ 80 m<sup>2</sup>.*



**80 000 tonnes**  
de plaquettes de bois valorisées par an

Le doublement des capacités à Mably va permettre la valorisation de 45 000 tonnes de coproduits des scieries locales par an en plus. Avec un total de 80 000 tonnes de plaquettes de bois valorisées chaque année, Isonat renforce sa contribution à la gestion durable des ressources forestières locales.



**36 000 tonnes**  
de CO<sub>2</sub> stockées par an

Chaque année, les bois utilisés pour la fabrication des panneaux isolants Isonat permettent la captation de 36 000 tonnes de CO<sub>2</sub>.



Produit dont l'usage **réduit les émissions de CO<sub>2</sub>** des bâtiments

Le bâtiment est le 1<sup>er</sup> contributeur de CO<sub>2</sub> en France avec 33 % de la consommation d'énergie\* et 39 % d'émissions liées à l'énergie\*. Les produits Isonat, une fois posés dans les bâtiments, permettent de réduire les besoins en chauffage des logements et les émissions de CO<sub>2</sub> qui en résultent.

*\*Source ADEME.*



**Intensification de l'éco-circularité**  
grâce à un circuit court

Grâce à un circuit court d'approvisionnement exclusivement local des ressources en bois (3 massifs forestiers situés à maximum 60 km de l'usine de Mably) nécessaires à la fabrication des produits Isonat et une situation géographique idéale pour rayonner facilement partout en France.

## Isonat, des produits de qualité aux performances certifiées

Depuis ses débuts, Isonat mise sur la qualité de ses produits, tous issus, conçus, approvisionnés et fabriqués en France. Isonat est la 1<sup>ère</sup> entreprise sur le marché de la fibre de bois dont tous les produits sont certifiés par l'Acermi. Elle est également le seul fabricant à avoir obtenu des Avis Techniques pour l'ensemble de sa gamme FLEX destinée à l'isolation par l'intérieur. Elle offre aux professionnels la garantie d'une mise en œuvre validée et donc des chantiers assurables. Ces actions font d'Isonat un acteur référent de l'isolation biosourcée et contribuent à professionnaliser la filière.

## Les 6 atouts des Isolants en fibre de bois Isonat



**Hautes performances**  
thermiques, acoustiques  
et hygrothermiques



**Forte durabilité**  
des produits  
dans le temps



**Faible Impact**  
environnemental



**Économies d'énergie**



Contribution à l'**économie circulaire**



**Confort** en hiver  
comme en été

## Les chiffres\* du marché des Isolants biosourcés en France



**3 à 4 %\*\***  
du marché français  
de l'isolation



Une **dizaine d'usines**  
en France



**3 000 à 4 000 emplois** directs et indirects



**200 000 t/an** de fibres végétales ou issues du recyclage transformées



**150 millions d'euros investis** sur les territoires ces 5 dernières années



**Croissance à 2 chiffres**, pour les principales filières biosourcées depuis 4 ans

*\*Sources 2019 AICB. - \*\*Source Saint-Gobain.*



VIENT DE PARAÎTRE

# Le Smart Guide de la RE2020

UN GUIDE ÉDITÉ PAR LA FIB, AVEC LE CONCOURS DU CERIB,  
POUR VALORISER LES PERFORMANCES ENVIRONNEMENTALES  
ET ÉNERGÉTIQUES DES SOLUTIONS PRÉFABRIQUÉES EN BÉTON

Édité par la Fédération de l'Industrie du Béton (FIB), avec le concours du Centre d'Études et de Recherches de l'Industrie du Béton (Cerib), Le Smart Guide de la RE2020 - Construire des logements avec les Smart Systèmes en Béton - vient de paraître. Il a pour objectif de guider les acteurs de la construction à mieux comprendre les trois objectifs de la RE2020 et de démontrer qu'utiliser les solutions préfabriquées en béton permet d'ores et déjà de répondre pleinement aux exigences environnementales et de confort de la nouvelle réglementation et de favoriser la sobriété énergétique du bâti.

Destiné à tous les acteurs de la construction et en priorité aux CMistes, promoteurs et bureaux d'études thermiques et environnementaux, ce guide de 24 pages, pédagogique, ludique et étayé par des cas concrets, est divisé en deux grands chapitres :

- Comprendre les objectifs de la RE2020 : ses trois objectifs (sobriété énergétique, fraîcheur des bâtiments en cas de fortes chaleurs et diminution de l'impact carbone) et son calendrier d'application, les évolutions entre la RT2012 et la RE2020, le calcul de l'impact carbone à l'échelle du bâtiment et la méthode ACV, le respect des seuils carbone construction nécessitant que tous les lots contribuent à la réduction de l'impact carbone des bâtiments.

- Utiliser les Smart Systèmes en Béton pour passer la RE2020 : les solutions préfabriquées en béton pour les logements pour répondre aux trois objectifs de la RE2020, et donc, construire bas carbone, diminuer toujours plus l'impact carbone des systèmes constructifs en béton et favoriser le confort d'été lié à l'inertie des bâtiments.

Au travers des Smart Systèmes en Béton, la FIB a initié un programme pour valoriser l'intelligence embarquée dans chacune des solutions préfabriquées

en béton, en termes d'économie des territoires, des ressources, de l'énergie et de la fonctionnalité, résolument inscrites dans une voie de production responsable et connectée.

La publication du guide s'inscrit dans ce cadre et dans la communication collective initiée par la Fédération pour valoriser l'apport des solutions préfabriquées en béton pour réduire l'empreinte environnementale, notamment les murs et planchers destinés aux marchés des maisons individuelles et logements collectifs.

Elle est complétée par une panoplie d'autres outils : des études de cas, outils d'aide à la décision, fiches chantiers avec le témoignage de bureaux d'études pour quantifier les paramètres d'application de la RE2020, une web série de vidéos témoignages pour faire incarner les messages par des bureaux d'études, des constructeurs...

## LA FÉDÉRATION DE L'INDUSTRIE DU BÉTON

**(FIB)** concourt en France à la promotion des intérêts des industriels fabricants de produits en béton et assure la représentation de ce secteur industriel auprès des pouvoirs publics, des collectivités locales et de l'environnement professionnel. [www.fib.org](http://www.fib.org)

## LE CENTRE D'ÉTUDES ET DE RECHERCHES DE L'INDUSTRIE DU BÉTON (CERIB)

**(CERIB)** est un Centre Technique Industriel, reconnu d'utilité publique Avec plus de 170 collaborateurs et un haut niveau d'expertise, ses équipements d'essais des produits et matériaux du BTP se déploient sur 15 000 m<sup>2</sup> de laboratoires. Le Centre exerce son activité entre essais et évaluations, études et recherches, normalisation et certification, appui technique et transfert de connaissances, et dispose d'un centre de formation. [www.cerib.com](http://www.cerib.com)



# Le Smart Guide de la **RE2020**

Construire des  
logements avec les  
**Smart Systèmes**  
en Béton







eestairs

# EeStairs

## LA FERME AHOF : LA RÉNOVATION D'UNE GRANGE CLASSÉE EN HOLLANDE MET L'ESCALIER HÉLICOÏDAL SIGNÉ EESTAIRS EN VEDETTE

L'ancienne ferme Ahof réunit plusieurs bâtiments néerlandais typiques du XIXe siècle, dont une grange classée qui date de 1885. Les travaux de rénovation ont été réalisés avec des matériaux anciens comme le bois, la chaux, le lin, afin de réduire l'impact environnemental de façon drastique. L'escalier en pin ajoute la touche design.

### SIMPLE, NATUREL, EXQUIS — L'ESCALIER AU COEUR DU PROJET

En entrant aujourd'hui dans la grange Ahof, la première impression est marquée par un escalier hélicoïdal en bois de pin contreplaqué, fruit de la collaboration entre l'architecte d'intérieur et EeStairs. La surface brute fait référence à une utilisation industrielle et reflète aussi la simplicité de la grange. La forme exquise et les matériaux naturels de l'escalier combinent des approches historiques et d'avenir. Les escaliers courbes ou hélicoïdaux en marbre, verre ou bois plus nobles sont utilisés traditionnellement pour des intérieurs plutôt luxueux. Cette version en contreplaqué renforce l'éthique de pureté et de simplicité qui est si inhérente au projet Ahof, tout en cherchant l'extraordinaire dans sa conception audacieuse.

Côté design, deux caractéristiques de l'escalier se distinguent, d'abord l'aspect d'hélice autoportante : aucune colonne de support centrale ne vient déranger l'élan dynamique invitant l'utilisateur à monter au premier étage. L'autre aspect notable est la précision du garde-corps, du dessous des marches, ainsi que des lignes des bords en contreplaqué. L'objet est anobli par le savoir-faire de son constructeur.

### QUELQUES MARCHES, ET UN MÉLANGE DE STYLES QUI RELIE LES SIÈCLES

Aujourd'hui, de grandes portes vitrées cintrées pourvues des volets traditionnels d'antan marquent les deux extrémités du bâtiment, laissant passer la lumière. Le chaume artisanal, le toit à pignon abrupt et les poutres brutes conservent la vocation sobre et fonctionnelle du bâtiment tout en soulignant son utilisation en tant qu'habitation moderne. À travers l'îlot de cuisine en acier et le sol en béton, l'architecte d'intérieur Julia van Beuningen a ajouté une touche industrielle. Le bois de pin de l'escalier, du garde-corps et des cloisons du premier étage rend l'intérieur lumineux, et dégage une atmosphère accueillante et chaleureuse.

## DES MATÉRIAUX TRADITIONNELS POUR UNE VIE MODERNE

Les architectes ont travaillé aux côtés du client pour traduire l'esprit initial de la structure d'origine en un habitat contemporain et unique. L'objectif était d'utiliser des matériaux de construction naturels en travaillant avec du plâtre à la chaux et du lin dans la construction des murs. L'absence d'ajouts modernes ou d'équipements inutiles sur les murs intérieurs apporte une sensation de calme. La création d'un premier étage a permis d'installer discrètement des salles de bains et des chambres supplémentaires. Seul l'escalier fait entrer l'artisanat du XXI<sup>e</sup> siècle dans l'espace.

## UNE GRANGE À ÉNERGIE POSITIVE

L'objectif des travaux de rénovation de cette grange vise l'habitation à consommation zéro. Grâce à l'utilisation de technologies à haut rendement énergétique et de sources d'énergies renouvelables, la quantité d'énergie produite sur place est aujourd'hui égale à celle qui est consommée. Les matériaux utilisés sont traditionnels et respectent le caractère authentique.

### IDENTITÉ DU PROJET

**Titre du projet :** La grange à Ahof  
**Lieu :** Nijkerk, Pays-Bas  
**Type de projet :** résidentiel  
**Architecte :** Flip Wentink Architecten  
**Architecte d'intérieur :** Julia van Beuningen  
**Conception/fabrication d'escalier :** EeStairs  
**Date d'achèvement :** septembre 2022  
**Durée des travaux :** 18 mois  
**Surface intérieure brute de plancher :** 162 m<sup>2</sup>  
**Surface totale :** 791 m<sup>2</sup>  
**Coût total :** N/A

## LA TOUCHE NATURELLE D'EESTAIRS

EeStairs répond de plus en plus souvent à une demande d'escaliers 100 % bois. Pour ce faire, l'entreprise choisit naturellement des colles et des vernis moins polluants, ainsi que des bois labellisés FSC. Pour les matériaux, mais aussi pour la fabrication et le transport, l'impact environnemental est réduit au maximum et obéit aux directives exigeantes

de durabilité, qui font partie de l'ADN d'EeStairs. Pour les porteurs du projet Ahof, c'était une raison supplémentaire de choisir EeStairs.

## À PROPOS DE LA FERME AHOF

« Ahof » signifie « la cour ». L'ancienne ferme et les terres ont été achetées il y a environ 30 ans par le client actuel dans le but de créer un environnement renouvelé pour la terre et ses anciens bâtiments. Le terrain a été réhabilité, et ses anciennes zones humides, qui comprennent des bosquets d'aulnes marécageux, ont été rétablies. La grange est le deuxième projet achevé sur les cinq bâtiments existants.

## À PROPOS D'EESTAIRS :

EeStairs est un fabricant néerlandais d'escaliers dont le siège se trouve à Barneveld, à 70 km d'Amsterdam. Fondée par Cornelis van Vlastuin et Dick Cluistra en 2000, cette entreprise exprime déjà dans son nom sa recherche de la perfection. En effet, le sigle « EE » signifie « Exponent of Excellence », l'ensemble du processus de fabrication – la conception, le design, la production dans l'usine de l'entreprise, jusqu'au moindre détail – étant soumis à une exigence d'excellence. Les escaliers EeStairs répondent ainsi aux normes internationales de qualité et de sécurité les plus élevées.

Aujourd'hui, la gestion de l'entreprise est tricéphale :

- 5Squares, une société néerlandaise d'investissement, à hauteur de 65 % ;
- Cornelis van Vlastuin, PDG et directeur artistique, à hauteur de 25 % ;
- Martin Cluistra, fils du cofondateur Dick Cluistra, à hauteur de 10 %.

Quelque 60 personnes travaillent au siège social d'EeStairs, à Barneveld. S'y ajoutent 10 bureaux détachés en Europe (France, UK, Belgique, etc.) et 35 filiales aux États-Unis. L'entreprise travaille en étroite collaboration avec des architectes, des décorateurs d'intérieur, ainsi qu'avec des clients privés de renom, notamment Zaha Hadid Architects, UNStudio, Allford Hall Monaghan Morris, Gensler Architectes Paris, Snøhetta et Peter Marino, ou encore de grandes marques de luxe comme Chanel, Dior et Louis Vuitton.

La recherche d'excellence d'EeStairs s'exprime aussi à travers le bâtiment de son siège à Barneveld : ce dernier s'est vu décerner la certification internationale BREEAM, qui évalue l'impact environnemental des bâtiments industriels.







KEMICA COATINGS  
*Réinventons les résines*



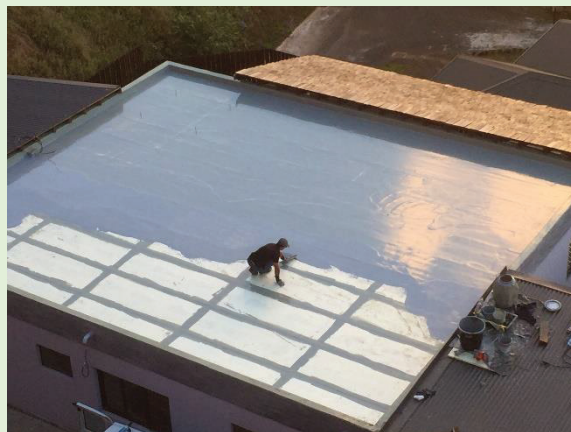
biosourcé



durable

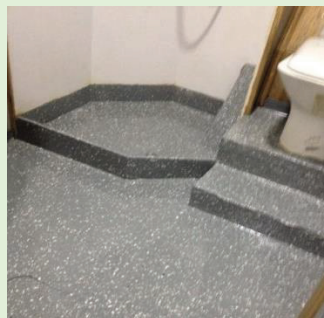


écologique



**100%**

étanchéité  
anticorrosion  
non inflammable  
antifouling  
antibactérien



**0%**

solvant  
toxicité  
COV  
bisphénol A



## UNE PROTECTION ET ÉTANCHÉITÉ DU BOIS BIOSOURCÉE AVEC LA RESINE **SOUPLETHANE**

[Plus d'infos sur le produit](#)

Revêtement classé A+\*, destinée à répondre aux exigences sanitaires appliquées aux supports bois. Elle assure une parfaite étanchéité tout en résistant aux insectes et germes pathogènes comme aux agents chimiques agressifs grâce à une membrane liquide continue d'étanchéité et de protection anticorrosion, sans microporosités, réparable à vie.



## ÉTANCHEITÉ POUR TOITURES ET BALCONS **SOUPLETHANE 5 ATE**

[Plus d'infos sur le produit](#)

SOUPLETHANE 5 ATE assure une ÉTANCHEITÉ CONTINUE, SANS JOINTS, sur les toitures-terrasses, balcons, loggias, coursives et gradins à usage privatif ou public. Les certifications du CSTB assurent la qualité technique de la résine SOUPLETHANE 5 ATE pour traiter à la fois l'étanchéité et l'anticorrosion



## UNE ÉTANCHEITÉ POUR PISCINES **KEMICA COATINGS**

SOUPLETHANE va permettre de réaliser une membrane liquide continue d'étanchéité et de protection anticorrosion, sans microporosités, réparable à vie. Système d'étanchéité liquide confirmé avec l'Avis technique N°12/15 -1704 pour bassins et plages de piscines. Revêtement biosourcé avec son agrément environnemental HQE.



## NOTRE REPORTAGE BATIMAT POUR **KEMICA COATINGS**



## ALTERNATIVE ÉCOLOGIQUE POUR DEMOULER LE BÉTON **KEBANCHE**

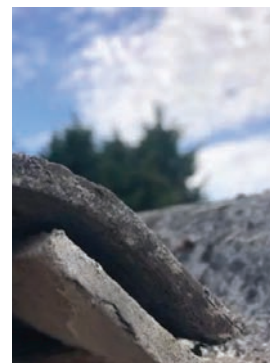
Résine mono-composant sans solvant qui, appliquée sur les banches comme anti-adhérent du béton, permet de remplacer les huiles polluantes servant à le démouler dans le domaine de la construction.

Applicable à froid et réticulant à froid, elle est utilisée comme revêtement des banches bois ou acier sur chantier pour le coffrage du béton.



## RESINE SANS SOLVANT POUR FIXER ET RECOUVRIR LES **SUPPORTS AMIANTES**

La résine SOUPLETHANE AMIANTE est un revêtement destiné à répondre aux exigences sanitaires appliquées aux supports pollués, et notamment amiantés. Elle peut être utilisée comme fixation et recouvrement de supports amiantés, mais aussi en tant que finition des murs et plafonds désamiantés.





# ETUDES MARKETING

Nous sommes le partenaire idéal des entreprises de notre secteur dans leur réflexion stratégique et action marketing.

## BATIETUDE: INSTITUT DE REFERENCE POUR LE MARKETING ET LES ETUDES SUR LE SECTEUR DU BATIMENT

NOUS DISPOSONS D'UNE BASE DE DONNÉES D'INFORMATIONS MARKETING TRÈS PUISSANTE EN TERMES DE RICHESSE MAIS ÉGALEMENT DE PROFONDEUR GRÂCE À DES HISTORIQUES DE PLUS DE 10 ANS AU MOINS.

# BatiEtude

**BatiEtude**  
By Axiome Média



## DEPUIS 30 ANS L'OBSERVATOIRE DE LA CONSTRUCTION NEUVE

Cette étude est un outil destiné à mesurer, chaque année, avec précision, les caractéristiques techniques des logements neufs en France, à partir de l'interview des maîtres d'œuvre ou d'ouvrage des bâtiments autorisés chaque année.

## DES ETUDES COLLECTIVES MULTICLIENTS

Climatisation, pompe à chaleur, chauffe-eau, fenêtres et fermetures, voici quelques thèmes suivis. Quelque soit votre sujet, nous pouvons prendre en charge sa réalisation et son financement.



## MEILLEURE CONNAISSANCE DES PROS DU BATIMENT

Nous lançons en 2021 des access panels autour des différents métiers : architectes, architectes d'intérieurs, BET, Economistes pour les prescripteurs ainsi que les entreprises, artisans et installateurs. A la fois bases de données comportementales et panel, 550000 acteurs du bâtiment

Equipés d'une plateforme téléphonique et web intégrée et exclusive. Quali et quanti. Enquêteurs permanents et expérimentés. Nous gardons la maîtrise d'oeuvre totale sur l'intégralité des missions qui nous sont confiées.

# REVUE DE PRESSE



## EAS SOLUTIONS PRÉSENTE PROSITE , UNE NOUVELLE GAMME DE PROJECTEURS LED

Robustes, étanches et très économes en énergie, les projecteurs LED ProSite délivrent un éclairage ultra puissant qui offre une excellente visibilité permettant la sécurité des opérations à l'intérieur comme à l'extérieur. Conçus pour fonctionner dans des environnements difficiles et de grande hauteur, ils sont adaptés à l'éclairage des plateformes offshore, des chantiers, des sites industriels et des sites classés SEVESO.

## RENOSOFT, LE VOLET ROULANT ÉLECTRIQUE DESIGN ET COMPACT « SPÉCIAL RÉNOVATION » SIGNÉ FRANCIAFLEX

En droite ligne avec les hautes qualités thermiques des différents volets roulants proposés par l'industriel français Franciافlex, RENOssoft® est l'atout design de la gamme.

Barrière contre le froid en hiver et rempart contre la chaleur en été, RENOssoft® participe activement à la gestion des performances thermiques globales de l'habitat et la réduction de la facture énergétique.



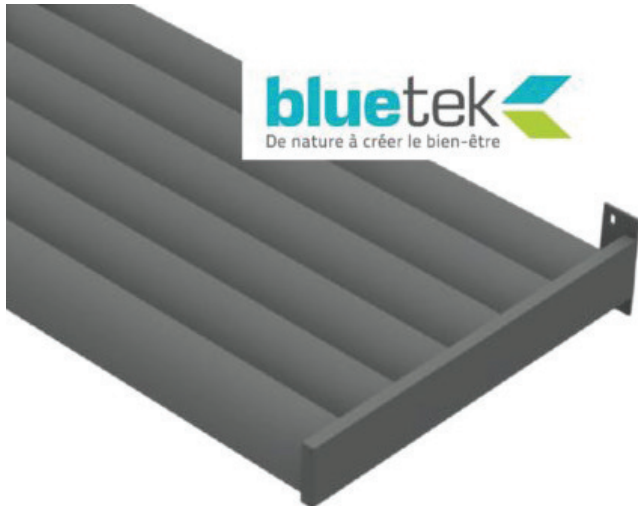
## EQUIPER SA POMPE AVEC DES ACCESSOIRES ADAPTÉS

Spécialiste du décolletage, BOUTTÉ répond à tous les besoins de raccordement en eau de la maison et du jardin.

Le fabricant français dispose d'une gamme complète de raccords et d'accessoires pour tous types de pompes :

- de surface – avec ou sans surpresseur -
- immergées,
- et d'évacuation.





### BLUETEK LANCE KOMETE SON PREMIER BRISE-SOLEIL DESIGN EN KIT ET À MONTAGE RAPIDE À DESTINATION DES INSTALLATEURS ET DES CMISTES

Commercialisé via le négoce ou livré directement sur les chantiers de maisons individuelles neuves ou en rénovation, KOMETE est disponible en deux largeurs et deux longueurs standard, mais également sur-mesure. Le style épuré du brise-soleil de BLUETEK apporte en plus la touche architecturale et se pose en seulement 45 minutes pour la version standard.

### NOUVELLE GAMME DURACOLOR BY SCB : DURACLIP !

SCB, Solutions et Conseils en Bardage, annonce cet automne le lancement de la gamme Duraclip®. La marque Duracolor® s'agrandit ainsi avec une offre de bardage fibre ciment à clipser !

Déjà riche d'une gamme Duralap® Tradi Lisse et Tradi Texturé en pose à recouvrement, le nouveau bardage Duraclip® offre une pose à emboîtement ultra-facile grâce à une technique de rainures et langettes. Le résultat ? Une façade résolument contemporaine et élégante !



### CLAREO LANCE SENSOR : LA SOLUTION DE SMART LIGHTING QUI PERMET DE FAIRE PLUS DE 45 % D'ÉCONOMIES D'ÉNERGIE SIMPLEMENT !

Aujourd'hui, les économies d'énergie deviennent un élément essentiel dans la rénovation et la construction de nouveaux bâtiments. Le Smart Lighting est la solution optimale pour répondre à ces enjeux.

CLAREO a développé la solution SENSOR, une gamme complète de luminaires dotés d'une technologie innovante, simple à installer et à utiliser.

### COLLECTIONS GALLERY – LAMES ET DALLES SOLS PVC

Issues de la collection GALLERY CREATION, les lames et dalles PVC offrent des qualités hors pair : faciles et rapides à poser, elles apportent un gain de temps non-négligeable aux artisans. Elles sont également isolantes, recyclables, simples à entretenir, pour un résultat effet parquet ou béton ciré ultraréaliste.

Le nouveau système à cliquer permet une pose facile, rapide et intuitive. Un simple maillet suffit pour poser ces produits.





## KALAMUA™

LE PREMIER ENDUIT MONOCOUCHE  
DU MARCHÉ ADAPTÉ AUX SUPPORTS  
BLOCS ET BÉTON DE CHANVRE

INNOVATION



**SAINT-ASTIER®**, premier producteur français indépendant de chaux hydraulique naturelle pure, poursuit son développement, initié il y a déjà près de 20 ans, dans l'univers du bio-sourcé en complétant sa gamme avec le dernier né de la gamme, **KALAMUA™**. Le nouvel enduit du chauffournier a été spécifiquement développé pour s'appliquer sur les supports blocs de chanvre - en plein essor dans le bâtiment - et le béton de chanvre. Cette nouvelle solution s'applique aussi bien en murs extérieurs qu'intérieurs, sur des bâtiments neufs éco-conçus et à rénover.

L'enjeu ? Proposer un enduit qui s'applique vite et bien, parfaitement adapté à ce type support assurant la perspiration du bâti... Un pari réussi pour **SAINT-ASTIER®** avec **KALAMUA™**, un mortier classé A+, répondant à la norme 998-1.



# JANVIER 2023

## ARTIBAT

LE SALON DE LA CONSTRUCTION

### LE SALON DU BTP 100% PRO

18 | 19 | 20  
OCTOBRE 2023

[WWW.ARTIBAT.COM](http://WWW.ARTIBAT.COM)

## Valérie

### Sfartz

Les projets que nous préparons pour ARTIBAT 2023 seront résolument au plus proche des préoccupations des professionnels et de leur quotidien pour les sensibiliser à mieux construire, mieux rénover dans une logique vertueuse pour l'environnement.

**Valérie Sfartz, directrice générale d'ARTIBAT**



# NUMERO 32

UNION DES ENTREPRENEURS  
CAPEB

PARC EXPO DE RENNES