

GROUPE
MULLER

AIRELEC

APPLIMO

Auer

CAMPA

 **france energie**
GROUPE MULLER

 **Muller Intuitiv**

Noirot

deviennent



Les
observatoires
de BatiEtude

Numéro 300

Les News de
BatiMédia live

Produits et
solutions

PRESCRIPTION BATIMENT



SEPTEMBRE 2022

Le fil d'actua **BATIMAT**
Connecte les pros à l'innovation

Le fil d'actua **INTERCLIMA**
Confort et efficacité énergétique

Le fil d'actua **IDÉOBAIN**
Les solutions globales pour la salle de bains



« Lors d'une escale à Dakar en 2016, j'ai été frappé par la pollution des villes par le plastique mais aussi par l'ingéniosité et la culture de la récup omniprésente. Je me suis dit que si les technologies de recyclage du plastique, aujourd'hui réservées à quelques spécialistes, pouvaient être démocratisées, non seulement la pollution disparaîtrait mais des milliers d'emplois seraient créés. »

Simon, Chief Executive Officer

≡ NOTRE RÊVE

Permettre à des gens de gagner leur vie grâce aux déchets qui envahissent les villes .



p.6



Le batimédia des prescripteurs (BMP) est édité par Batimédia
Rédacteur en chef : Michel Soufir - Téléphone direct : +33 970407007
email : m.soufir@batimedia.com Portails : Batimedialive.com et BatimediaNews.com
45, rue des Chantiers 78000 Versailles
SASU au capital de 29 000 € - RCS Versailles 827 845 405

Le Batimédia des prescripteurs est diffusé auprès de nos 40 000 Abonnés prescripteurs

SOMMAIRE



107
Revue de presse



56
Espaces fabricants
Produits et services

10 L'observatoire végétalisation des bâtiments. Batiétude et Adivet

15 Des murs végétaux et jardins d'exception de Shanghai à la Bretagne. Mingzhu et Nerval

20 Prefa : Losanges de toiture 29x29

28 Rector : Un logiciel développé par Rector pour accompagner les architectes

38 Groupe Herige: un modèle d'ETI qui conduit sa transformation dans un état d'esprit collectif, de confiance et d'énergie

40 Dynaco : la solution certifiée pour réduire les risques d'explosion

41 Le groupe Viessmann va investir 1 Milliard d'Euros dans les pompes à chaleur et les solutions vertes

42 Hoffmann green concrétise l'application du béton d'argile décarbonaté 0% clinker sur un chantier avec Bouygues construction et Chryso

44 L'innovation Aliaxis au service des réseaux d'assainissement

48 Hauraton : Easy control, le contrôle de l'étanchéité même pour les architectures les plus audacieuses

Le Blackpearl à Courbevoie

18

Onduline®

22

Onduline Flexoutuile

Xella

25

Construire malin avec le béton cellulaire Ytong

- 49** Guide Knauf, isolation sous enduit
- 50** Milliken : Tractionback 2.0, l'avenir de la pose de moquette
- 51** Thermofibra de Deceuninck
- 55** CAREA: Réhabilitation d'un bâtiment de logements IMH
- 72** Kemica : Réinventons les résines
- 74** Weber habille les façades : prêt à porter et haute couture
- 78** Forbo : et un et deux et trois... zero faute pour l'innovation Topshield Pro
- 80** Saint Gobain : Glasspro live
- 82** La solution KI Fit 035 de kanuf insulation
- 85** Ecovegetal végétalise la capitainerie de Sanary-sur-mer
- 86** Ubbink complète sa gamme AIR EXCELLENT avec une solution dédiée à l'équipement des VMC simple-flux
- 87** BTB Tapis Benois Vidéo de démonstration du HydroTX
- 88** Bosch : Nouvelle gamme de climatisation réversible mono-split Climate 5000 L dédiée au résidentiel et au petit tertiaire
- 89** Edilteco remanie sa gamme d'entrevous moulés et présente Edil-moulé
- 90** Daikin: Solution de chauffage/rafraîchissement bas carbone
- 96** Wolf agrandit sa gamme de chaudières sol gaz a condensation avec lea TGB-2 40
- 98** K.LINE : Un procédé décoratif innovant pour les nouvelles portes d'entrées vitrées.
- 100** Meljac
- 101** Axalta dévoile les nouveaux produits de sa gamme anticorrosion
- 102** Lafarge et Mazaud annoncent la réalisation du premier chantier 100% bétons bas carbone en Auvergne rhône-alpes
- 104** Panasonic révolutionne le chauffage et le rafraîchissement avec aquarea ecoflex sa solution 2 en 1
- 106** Delta Dore présente Easy: une nouvelle gamme de prises et ampoules connectées

Suivez les fils d'actu
batimedialive du salon

BATIMAT le
IDÉOBAIN mondial
INTERCLIMA du bâtiment

Invitation gratuite



**CLEAN UP THE PAST
BUILD THE FUTURE**

PLASTIC ODYSSEY

PLASTIC ODYSSEY CÉLÈBRE LE GRAND DÉPART DE SON EXPÉDITION AUTOUR DU MONDE DU 23 SEPTEMBRE AU 1ER OCTOBRE À MARSEILLE.

»» MICHEL SOUFIR



Plastic Odyssey prendra la mer pour une expédition unique de 3 ans autour du monde contre la pollution plastique le 1er octobre prochain. Ces 5 dernières années, Plastic Odyssey a développé des solutions dans le but de réduire la pollution plastique à la source avec deux axes d'action : "Clean up the past" et "Build the future".

Clean up the past : valoriser l'héritage plastique. Pour répondre au premier objectif, Plastic Odyssey a développé des solutions technologiques et des programmes de formation afin de favoriser l'entrepreneuriat du recyclage plastique dans les régions dépourvues de systèmes de gestion de déchets.

L'ÉQUIPE



Simon Bernard
CEO

Officier de la marine marchande de formation, Simon est à l'origine de l'idée du projet dont il est aujourd'hui président. Speaker lors de grandes conférences, il est le porte-parole du projet. Simon a réalisé un [TEDx](#) sur Plastic Odyssey en 2019..



Alexandre DECHELOTTE
CCO

Officier de la marine marchande de formation, Alexandre a co-fondé PlasticOdyssey et dirige la communication du projet. Il est le point de contact référent des partenaires avec qui il travaille à mettre en place des actions concrètes pour faire avancer le projet.



Bob VRIGNAUD
CTO

Ingénieur expérimenté en procédés mais aussi en entrepreneuriat social, Bob a co-fondé le projet Plastic Odyssey et en dirige la R&D. Il est le point de contact privilégié des partenaires techniques qu'il rassemble pour partager connaissances et expertises et faire avancer le sujet de la pollution plastique.

Build the future : réduire la production et l'utilisation du plastique: Pour répondre au second objectif, l'équipe a construit des outils pédagogiques sur le mode de l'exploration dans le but de sensibiliser les citoyens et notamment les plus jeunes et de favoriser leur passage à l'action pour réduire leur dépendance au plastique.

30 escales autour du monde

Le Plastic Odyssey mettra ensuite le cap sur Beyrouth au Liban mi-octobre et Alexandrie en Égypte début novembre, premières escales de l'expédition, après quoi le premier continent ciblé sera l'Afrique. À chaque arrêt d'une durée de 3 semaines, l'une des principales actions consistera à sélectionner et accueillir une dizaine d'entrepreneurs pour les former à lancer un centre de recyclage plastique. L'atelier embarqué qui comprend 7 machines capables de valoriser des déchets plastiques en nouveaux objets ou en carburant servira de banc d'essai pour les formations et le prototypage des produits recyclés.

Vision du projet : Développer un réseau mondial d'initiatives locales

identifier, documenter et améliorer des solutions pensées à l'échelle locale pour avoir un impact mondial et partager le savoir en diffusant les découvertes techniques et l'ensemble des innovations en open source pour en faire bénéficier le plus grand nombre.

Promouvoir les alternatives au plastique en impliquant les entreprises et les industriels

Créer des machines de recyclage low-tech pour traiter les déchets

Des outils simples d'utilisation, sans brevet et à taille humaine

Plastic odyssey: le premier navire qui transforme le plastique en carburant

Pour prouver que les déchets ont de la valeur, le navire Plastic Odyssey embarque plusieurs machines de valorisation à des fins de test et de démonstration.

Parmi ces machines, la pyrolyse embarquée sera utilisée lors des escales pour produire du carburant consommable directement à bord.

La pyrolyse est un procédé qui consiste à chauffer le plastique sans oxygène pour casser les longues molécules polymères (sous forme solide) et en faire des molécules plus légères (liquide puis gazeux). Avec 1Kg de plastique, on peut obtenir jusqu'à 1L de carburant, diesel et essence.

Le parcours du traitement des déchets lors des escales : collecter, recycler et produire du carburant.

Le navire : un outil unique pour expérimenter et promouvoir les solutions sur le terrain

LE PROJET

RÉDUIRE

“ Promouvoir les alternatives au plastique ”

Impliquer les entreprises et les industriels pour réduire l'utilisation du plastique.

Toute la partie avant du navire est une zone de test et d'exposition d'alternatives à l'usage du plastique.



La salle de conférence du navire présente une exposition itinérante et évolutive des matériaux qui peuvent remplacer le plastique au niveau industriel.



Cuisine, cabines et salle-de-bains zéro-déchets servent à tester des solutions qui peuvent être implantées dans des hôtels ou des restaurants.

Showroom de la réduction du plastique embarqué à bord



RECYCLER

“ Créer des machines de recyclage low-tech pour traiter les déchets ”

Des outils simples d'utilisation, sans brevet et à taille humaine.

Pour donner une seconde vie aux déchets, plusieurs étapes sont nécessaires. Plastic Odyssey travaille sur un ensemble de machines permettant d'effectuer chacune de ces étapes. Inspirées de ce qui fonctionne sur le terrain et améliorées grâce à notre expertise technique et celle de notre communauté, nos machines ont pour but d'être utilisées dans des centres de traitement des déchets installés à terre.



Atelier de recyclage embarqué

Une démarche en open-source

Les plans des machines Plastic Odyssey seront diffusés sur une plateforme collaborative pour être améliorés, partagés et utilisés par le plus grand nombre.



Grâce à ces machines par exemple, le jouet pour enfant devient baignoire, le bidon devient tuile pour le toit, la bouteille devient isolant thermique.

LES ETAPES





“ Plastic Odyssey : le premier navire qui transforme le plastique en carburant ”

≡ Un démonstrateur flottant

Pour prouver que les déchets ont de la valeur, le navire Plastic Odyssey embarque plusieurs machines de valorisation à des fins de test et de démonstration.

Parmi ces machines, la **pyrolyse embarquée** sera utilisée lors des escales pour **produire du carburant** consommable directement à bord.



La pyrolyse est un procédé qui consiste à chauffer le plastique sans oxygène pour casser les longues molécules polymères (sous forme solide) et en faire des molécules plus légères (liquide puis gazeux). Avec 1Kg de plastique, on peut obtenir jusqu'à 1L de carburant, diesel et essence.

≡ Parcours du traitement déchets lors des escales

Collecter
et trier les déchets plastiques à terre avant de les utiliser sur le bateau.

Recycler
le plastique collecté pour expliquer le fonctionnement et l'utilité de chaque machine.

Produire du carburant
avec le plastique non-recyclable grâce à la pyrolyse embarquée pour le stocker et l'utiliser à bord.

LE NAVIRE

“ Un outil unique pour expérimenter et promouvoir les solutions sur le terrain ”



CLEAN UP THE PAST
#recycler

BUILD THE FUTURE
#reduire

Caractéristiques techniques du navire

- Longueur : 39 mètres
- Largeur : 9,40 mètres
- Jauge brute : 464 UMS
- Motorisation : 736 kW
- Personnel navigant : 7
- Personnel technique et scientifique : 7
- Équipe média : 3
- Invités extérieurs : 2

LES ETAPES



L'Observatoire Végétalisation des bâtiments

Faits
& Chiffres
2021



FAITS ET CHIFFRES

Le bâtiment végétalisé en un seul coup d'œil



Gestion des eaux pluviales

o Abattement pluvial :

réduire le volume de l'eau rejetée en voirie



Accueil de la biodiversité

flore, faune, sols et participation à la trame verte



Lutte contre l'îlot de chaleur urbain

o -3 à -5 °C :

rafraîchissement de l'air ambiant extérieur grâce à la végétalisation du bâti

o Confort d'été :

la végétalisation agit comme complément d'isolation



Santé et bien-être

o Biophilie, lien social, bien-être psychologique

o Qualité de l'air :

production d'oxygène par la photosynthèse, dépollution grâce à la captation des COV, des particules fines et des métaux lourds



Protection du bâti

prolonge la durée de vie de la membrane d'étanchéité



o Confort acoustique



**Environ 7 000 salariés
concernés**



Environ 220 millions d'euros
*Volume d'affaires estimé de la filière en
2021*



Plus de 1 200 entreprises

Tous métiers confondus sont
directement impliqués dans la
végétalisation des bâtiments



La filière de la végétalisation des toitures et des terrasses végétalisées



Plus de 16 %

*Croissance moyenne du marché des
toitures végétalisées entre 2016 et 2021*



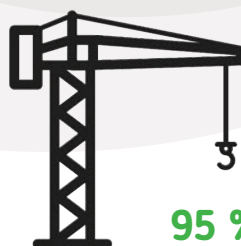
2/3 des surfaces végétalisées

*ont été commanditées par un donneur
d'ordre privé*



1,6 millions de m²

*Marché des toitures et terrasses
végétalisées en 2021*



**95 % des surfaces sont
végétalisées en construction
neuve**

Soit 8,5 % des surfaces étanchées



80 % des villes de plus de 10 000 habitants

ont développé une stratégie ou ont une stratégie en cours de développement pour s'adapter aux changements climatiques

Stratégies déployées par les communes de plus de 10 000 habitants en matière de lutte contre le réchauffement climatique



61 % des villes de plus de 10 000 habitants

ont pris des mesures en faveur de la rétention des eaux pluviales



Evolution future du marché de la végétalisation des bâtiments



+5 %/an

Croissance estimée du marché des toitures végétalisées

+3-4 %/an



Croissance estimée du marché des façades végétalisées

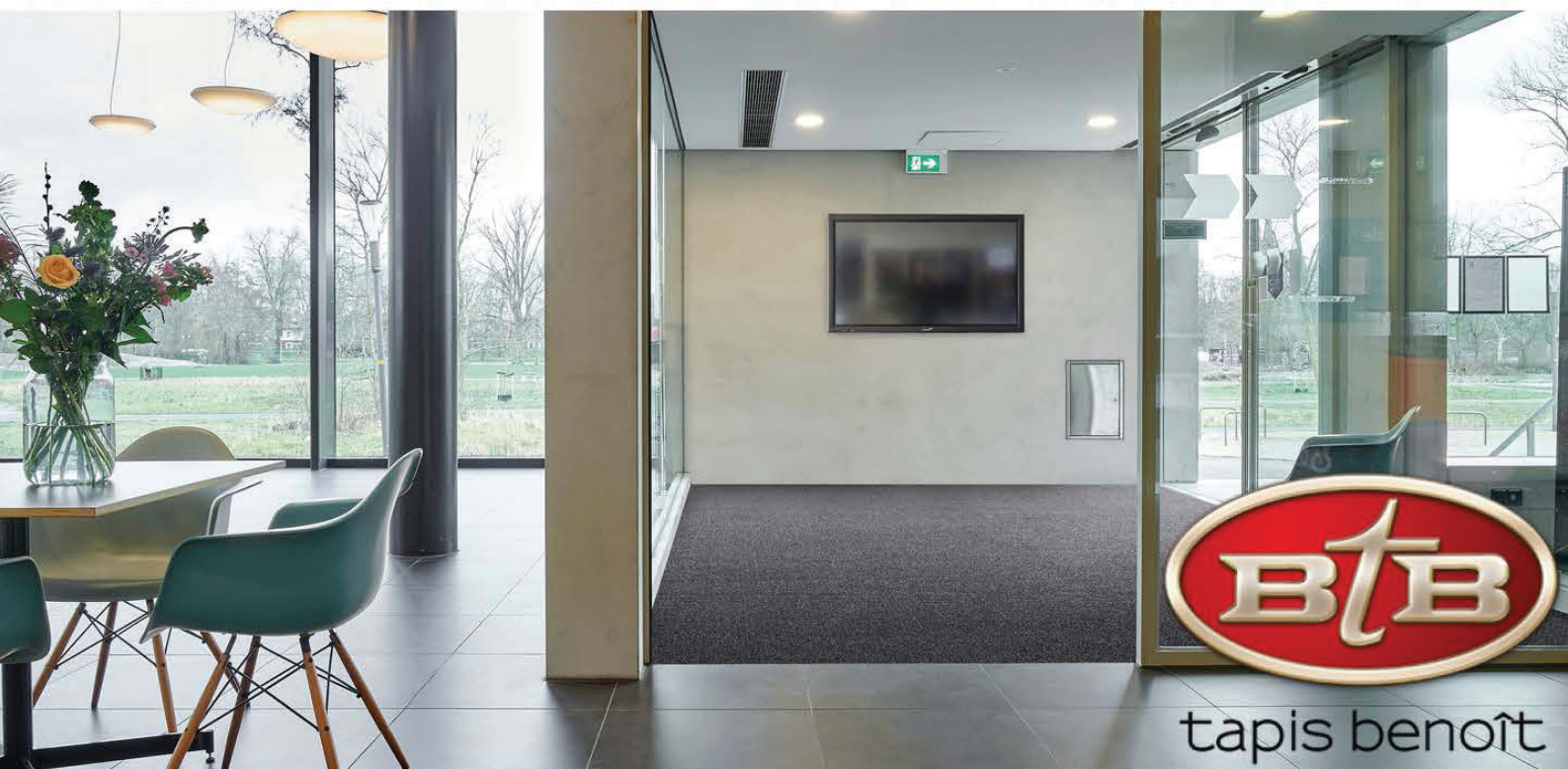


Plus de 70 % des entreprises interrogées tous métiers confondus*

sont plutôt optimistes quant au développement du marché de la végétalisation des bâtiments à court/moyen terme

DELTA HYDROTX

LE TAPIS D'ACCUEIL QUI CAPTE L'HUMIDITÉ



BTB propose en exclusivité sur le marché français une nouvelle technologie inédite pour que les tapis d'entrée ne laissent rien passer en cas de pluie. **La technologie HydroTX est le fruit de plusieurs années de recherches**, les tapis qui en bénéficient sont ultra rapides pour absorber l'humidité.

99% des gens ne s'essuient pas ou presque pas les pieds lorsqu'ils entrent dans un bâtiment.

Le Delta HydroTx absorbe jusqu'à 3 fois plus vite l'humidité qu'un tapis en fibre polyamide traditionnelle. **Jusqu'à 89% de l'humidité est absorbé dès les premiers pas grâce à cette technologie.**

TAILLES DISPONIBLES

Tapis : 60x90cm/90x150cm/135x200cm

Rouleau : 135cm ou 200cm de large et environ 20m de long (avec bordures de 2.5cm)

Dalles : 50x50cm en gris uniquement



Noir



Gris



Marron

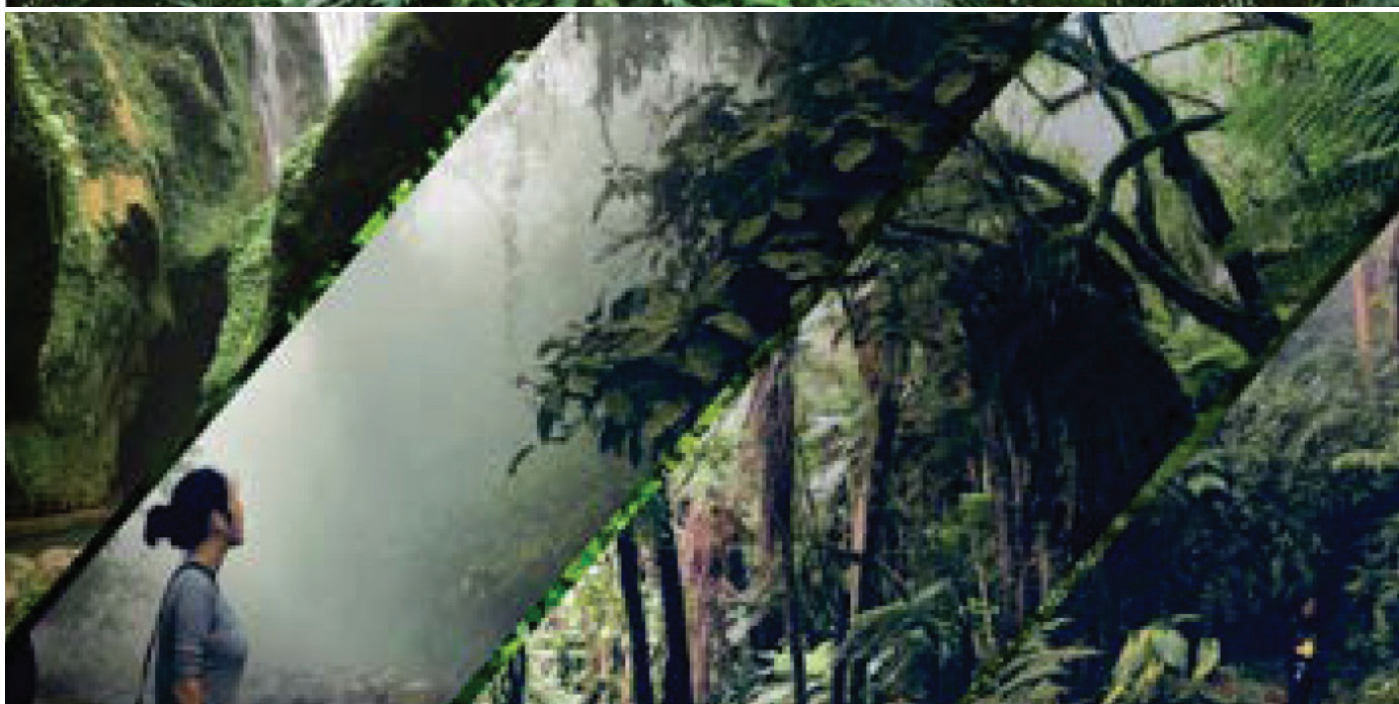
+ PRODUIT

- Fibre 100% recyclée **ECONYL**
- Absorbe 3 fois plus vite
- Exclusivité BTB sur le marché français
- Classe d'utilisation 32
- Classement feu : CFL S1
- Capacité d'absorption : 5.3 L/m²

Scannez le Qr code pour découvrir la **VIDÉO** de présentation du Delta HydroTX



DES MURS VÉGÉTAUX ET JARDINS D'EXCEPTION DE SHANGAI À LA BRETAGNE



STUDIO MONTAZAMI

Agence d'architecture
parisienne fondée et
dirigée par
Orash Montazami.

CAMPUS CONNECT

Parc d'Innovation d'Illkirch-Graffenstaden (PII)



© Behrouz EZ



Le campus connect et son parc paysagé se développent sur un site de plus de 2 hectares.

GA Smart Building a lancé les travaux en mai 2020 d'un nouvel ensemble immobilier avec des bâtiments de bureaux et un bâtiment de services pour Alcatel-Lucent Enterprise, à Illkirch-Graffenstaden (67).



Maîtrise d'ouvrage

Groupe GA Smart Buiding

Maîtrise d'oeuvre

Studio Montazami

Localisation

Parc D'innovation d'Illkirch
Illkirch-Graffenstaden, France

Programme

Bureaux
Restaurant inter-entreprise

Nature

Construction neuve

Livraison

Novembre 2021

Surfaces

Site 20 000 m²
Bureaux 6 750m²
Restaurant 550m²

Durée de chantier

13 mois

Environnement

Produits béton GA hors site
Modules bois hors site
Label HQE
Centrale solaire SEE YOU SUN

©11h45



L'agence met son nouveau regard au service de projets ambitieux qu'elle supervise durant toutes leurs phases de développement, de l'urbanisme à l'architecture en passant par les intérieurs, en imaginant un design durable. Une pratique de l'architecture qui s'appuie sur des techniques de constructions séculaires avec des matériaux et savoir-faire « ancestraux » auxquels est associée une technologie de pointe.

Le Blackpearl à Courbevoie

QUAND LA DÉFENSE S'HABILLE EN PREFA

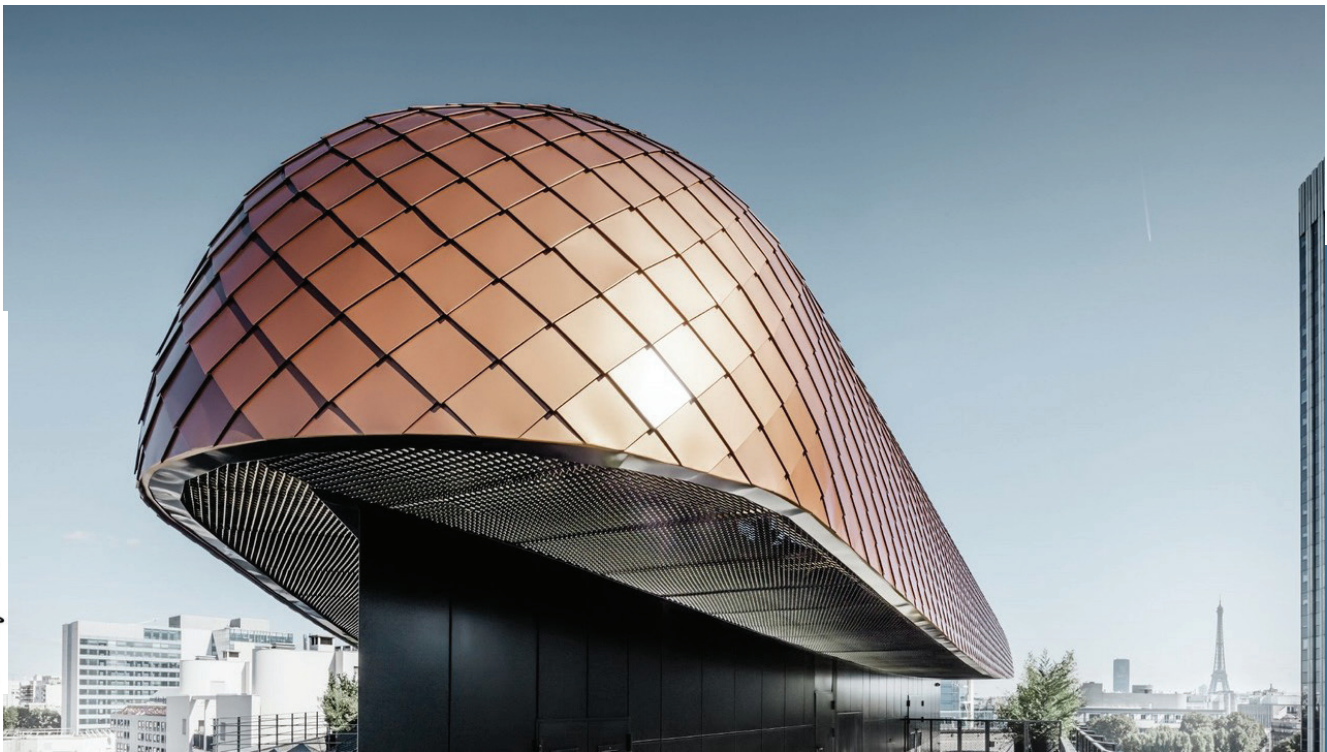
Au cœur du quartier d'affaires parisien se dresse un nouveau symbole, le Blackpearl, immeuble iconique habillé par PREFA, au caractère sombre et audacieux, à l'architecture contemporaine et aux formes monumentales. Un dôme en aluminium cuivré sur un toit-terrasse paysager et une façade rapportée en métal déployé, dont la forme rappelle des orgues gigantesques, caractérisent cet immeuble. Le choix des matériaux visait à assumer la différence face aux tours voisines.

Allier l'ancien et le moderne

La société « Parisis », créée en 2010 par l'artisan Philippe Battais, a été chargée de la réalisation du dôme cuivré perché sur le toit du Blackpearl, ainsi que de sa sous-construction en bois. Dès le début, il était clair que le dôme du Blackpearl représenterait une vraie gageure. Un projet d'une belle envergure à réaliser en un temps record, voilà ce qui attendait le patron de Parisis : « Nous apprécions beaucoup les produits PREFA, nous déclare Philippe Battais, visiblement convaincu. Ils sont faciles à mettre en œuvre, ce qui nous a permis de travailler rapidement ».



Ce bâtiment administratif des années 70 a repris vie à La Défense. La combinaison de la voilure noire et de la toiture cuivrée confère un attrait particulier au bâtiment, de même que les losanges de toiture PREFA, qui s'adaptent tels une peau d'animal. Excellent, tout comme la vue de la terrasse donnant sur la tour Eiffel !



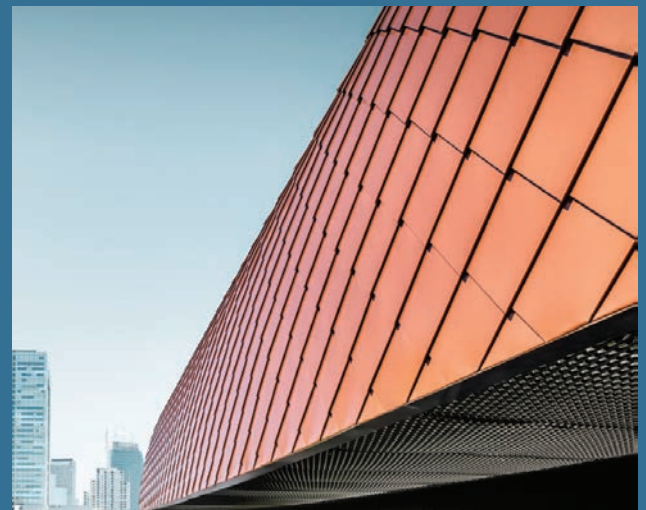
En réalisant son toit tel un ruban ovoïde en losanges 29x29 coloris cuivre neuf, PREFA souligne les courbes de cet immeuble de bureaux rénové. En l'habillant de grandes voiles noirs et en le coiffant d'un dôme cuivré, le jeune architecte français Vincent Eschalier a donné un nouveau souffle de vie à un complexe de bureaux, devenu ainsi un des emblèmes de La Défense, quartier des affaires parisien ; il lui fallait un toit digne de ce nom, qui devait offrir un espace supplémentaire aux employés et visiteurs. Les installations techniques ont donc été dissimulées sous une construction en bois rehaussée d'un dôme cuivré habillé de losanges de toiture 29 x 29 PREFA

De fortes sollicitations environnementales

Pour le dôme, l'architecte a retenu le matériau PREFA parce qu'il voulait avant tout que le bâtiment puisse traverser les années sans montrer de signes de vieillesse : « Et pour cela, l'aluminium est le matériau idéal. Ici, au cœur de la capitale, le Blackpearl est exposé à de fortes sollicitations environnementales, ce qu'il fallait impérativement prendre en compte », précise Vincent Eschalier. Par ailleurs, l'aluminium est un matériau très facile à façonner de sorte qu'il peut être modelé et adapté aux lignes courbes. « Il forme une sorte de peau, épousant parfaitement la forme de la structure, tout en donnant au dôme un éclat hors du commun ».



L'ALUMINIUM : LE MATÉRIAU DE CONSTRUCTION DURABLE DU PRÉSENT ET DU FUTUR.



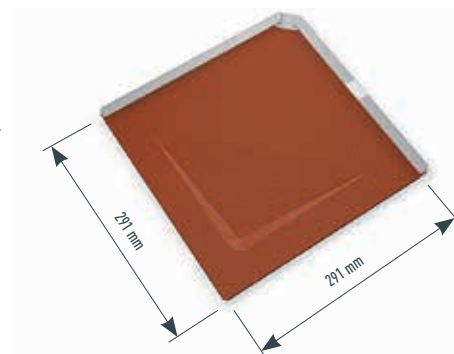
Les avantages de l'aluminium sont nombreux : outre une bonne résistance à la corrosion, aux UV et aux intempéries, il est également facile à transformer et façonner. Saviez-vous que l'aluminium peut être recyclé à 100 % et sans limite tout en conservant ses propriétés d'origine et que ce processus n'utilise que 5 % de l'énergie nécessaire à la fabrication d'aluminium brut ? Ou encore que, dans le secteur européen du bâtiment, plus de 92 % de l'aluminium sont récupérés à la fin de leur cycle de vie et recyclés ?



LOSANGE DE TOITURE 29 × 29

La tradition réinterprétée

Les losanges PREFA permettent de concevoir des revêtements de toiture à l'élégant motif en écailles et aux accents marquants. Ainsi peut-on conférer à chaque construction un caractère exceptionnel et unique. Ces losanges sont de véritables poids plume et, grâce au système PREFA parfaitement harmonisé, conviennent à merveille pour le neuf comme pour l'ancien. L'aluminium prélaqué de 0,7 mm d'épaisseur et la pose par emboîtement des losanges sont les garants de la longue durée de vie de l'habillage et de sa parfaite résistance aux intempéries.



LOSANGE DE TOITURE 29 × 29

Les losanges de toiture 29 × 29 allient à la perfection élégance et fonctionnalité. Avec leurs dimensions de 290 × 290 mm, ils sont de taille moyenne et offrent une grande flexibilité d'utilisation. Le renforcement décoratif réalisé sur les losanges de toiture leur confère une esthétique unique et marquante.



LOSANGE DE TOITURE 29 × 29 — CARACTÉRISTIQUES TECHNIQUES



- Matériau
aluminium prélaqué de 0,7 mm d'épaisseur
- Finition standard
stucco
- Dimensions
290 × 290 mm en surface de couverture (12 par m²)
- Pente de toit minimum
22° (soit env. 40 %)
- Poids
env. 2,6 kg/m²
- Sous-construction et couche de séparation*
Pose sur voligeage jointif (épaisseur minimum : 24 mm) ; à partir d'une charge de neige normale de 3,25 kN/m² ou pour les catégories d'exposition 0, I et II, l'utilisation d'un voligeage jointif avec couche de séparation bitumineuse est obligatoire.
- Fixation standard
indirecte, 1 patte de fixation PREFA avec clou annelé pour chaque losange de toiture 29 × 29 (soit 12 pattes de fixation avec clou annelé par m²)

*Respecter les règles professionnelles et les normes nationales.

* Notre garantie sur la couleur couvre les problèmes de cloquage ou d'écaillage qui pourraient survenir sur les revêtements de surface P.10 (vernissés, laqués), dans le cadre des conditions définies dans le certificat de garantie. Pour plus d'informations sur nos garanties matériau et couleur, veuillez consulter notre site Internet : www.prefa.fr/garantie.
Sous réserve de modifications techniques et d'erreurs d'impression. Différences de couleur dues à l'impression. 12.2021 | KS



ROBUSTE COMME UN TAUREAU



Produit : losange de toiture 29 x 29
Couleur : P.10 gris souris
Lieu : Bolzano (Italie)
Conception architecturale : Markus Vigl
Réalisation : Spengler & Stuefer GmbH





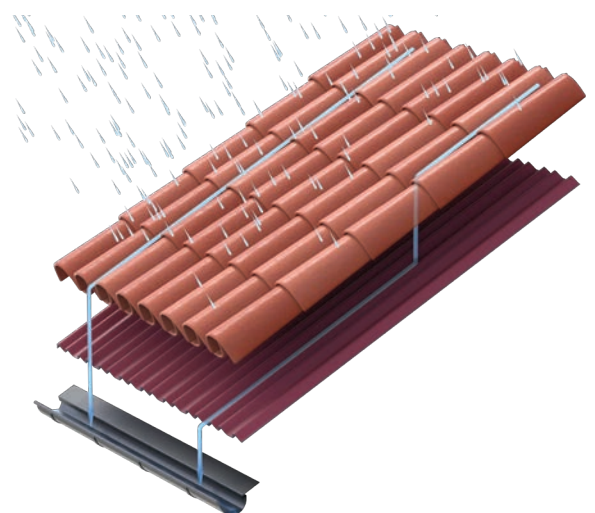
ONDULINE® FLEXOUTUILE

Le système de sous-toiture qui permet la réutilisation des anciennes tuiles et garantit l'étanchéité des toitures en tuiles même après de grosses intempéries

En France, la plupart des toitures sont recouvertes de tuiles différentes en fonction des régions (tuiles canal, tuiles plates ou mécaniques). Ce mode de couverture est apprécié pour sa fiabilité. Mais pour garantir une étanchéité pendant 30 ans, il doit être associé à un système de sous-toiture adapté.

Pour éviter les fuites et renforcer la protection des toitures en tuiles contre les risques d'infiltrations (fortes pluies, orages, grêle, neige) et le soulèvement des tuiles par le vent, le leader mondial des solutions de toitures légères ONDULINE a développé FLEXOUTUILE : ce système de sous-toiture ingénieux largement éprouvé assure une étanchéité parfaite et durable des toitures en tuiles. **Économique, FLEXOUTUILE offre la possibilité de conserver et de réutiliser les tuiles originales, très pratique en période de pénurie de tuiles, grâce aux différents profils de plaques disponibles (largeur de tuiles allant de 17 à 23 cm).**

Légères et très flexibles, les plaques bitumées de sous-toitures ONDULINE FLEXOUTUILE sont très simples à installer. Elles s'adaptent à tous les types de tuiles y compris sur des charpentes anciennes. Ce système de sous-toiture assure la pérennité du bâti, en neuf comme en rénovation, en le protégeant des défauts d'étanchéité qui peuvent survenir au fil des années à cause des conditions climatiques ou suite à l'altération des tuiles.



De 17 à 23 cm



ONDULINE FLEXOUTUILE

Une pose simplifiée qui s'adapte parfaitement à la charpente existante

Les plaques **ONDULINE FLEXOUTUILE** sont hautement perméables à l'eau et offrent une protection durable et totalement étanche de la toiture contre l'humidité, le vent et la condensation, même lorsqu'une tuile se casse. Très simples à manipuler, à découper et à installer, ces plaques de sous-toitures légères (2,9 Kg/m²) et flexibles s'adaptent à tous les types de charpentes y compris les charpentes anciennes qui peuvent être un peu déformées.

Différents profils de plaques sont disponibles (largeur de tuiles allant de 17 à 23 cm) afin d'être installés sur tous types d'ouvrages : les bâtiments historiques, les Établissements Recevant du Public, les bâtiments agricoles, les maisons individuelles et les bâtiments commerciaux. Les bâtiments sont hors d'eau dès la mise en place des plaques et cette étanchéité est garantie 6 mois sans tuiles.

La sous-toiture **ONDULINE FLEXOUTUILE** est dotée d'un système de marquage qui permet de positionner facilement et rapidement les tuiles, en assurant un alignement parfait.

La pente de la couverture doit être de 18 % minimum. De plus, sa résistance accrue et sa grande rigidité permettent notamment de marcher sur les plaques, pour une pose facilitée et plus sûre.

Un matériau fiable et respectueux de l'environnement

Les plaques de sous-toiture **ONDULINE FLEXOUTUILE** contiennent environ 50 % de matières premières recyclées et leur process de fabrication intègre une démarche respectueuse de l'environnement forte et visible. De plus, les émissions de CO₂ sont réduites grâce au poids allégé des matériaux qui limite l'impact lors du transport.



Stand 1 - P020

BATIMAT

Le fil d'actua



LES RÉSULTATS POUR LES
AUTORISATIONS 2021 SONT
DISPONIBLES

OBSERVATOIRE DE LA CONSTRUCTION NEUVE

Batiétude (groupe Axiome Média) est le promoteur, depuis de nombreuses années, de l'observatoire de la construction neuve. Il s'agit d'une démarche à la fois prospective et de compréhension des stratégies constructives au fil des années. Et pour les projets initiés, (autorisations 2021) de disposer des informations précises (150 produits étudiés) sur la prospective sur 2 à 3 ans.



CONSULTEZ WWW.BATIETUDE.COM



Stand 1-N126

Construire malin avec le béton cellulaire Ytong

La solution de construction anti-crise face à l'envolée des coûts énergétiques et de production

Avec l'entrée en vigueur de la RE2020, les pénuries rencontrées par certains fabricants, la hausse des prix des matériaux de construction et des coûts énergétiques, de nombreux acteurs de la construction cherchent des solutions qui permettent de livrer leurs chantiers dans les délais et de maîtriser leurs dépenses, tout en répondant aux exigences de la réglementation actuelle. Dans ce contexte, **le béton cellulaire Ytong se révèle comme une véritable alternative aux maçonneries traditionnelles tant en termes de performances thermiques, d'efficacité énergétique, d'empreinte carbone, que de disponibilité et de prix !**

L'intérêt pour cette solution constructive ne cesse de croître comme le constate Dominique GRANSEIGNE Directeur Commercial et Marketing Xella France et Espagne « *Nous réalisons un très bon premier semestre, le chiffre d'affaires est en hausse de 24 % par rapport à l'an dernier, avec beaucoup de projets en cours. Le mois d'avril a également été historique en termes d'études réalisées que ce soit pour le collectif ou la maison individuelle. Le contexte actuel pousse les acteurs de la construction à s'intéresser aux solutions en béton cellulaire. En plus de leurs performances thermiques, nos solutions constructives profitent aujourd'hui de prix inférieurs aux autres solutions du marché et nous avons du stock disponible pour répondre très rapidement à la demande grâce à nos 3 usines à Saint-Savin (38), Mios (33) et Saint-Saulve (59).* » Le béton cellulaire a donc des atouts qui font la différence pour répondre aux différents enjeux économiques, énergétiques et environnementaux.

Un système constructif économique et conforme à la RE2020

Bas carbone, le béton cellulaire Ytong répond bien au delà des exigences de la réglementation RE2020 et est certainement le mode constructif qui a le meilleur rapport qualité / prix / performances.

- **Un matériau responsable, durable et recyclable avec une empreinte carbone limitée**

100 % minéral, le béton cellulaire Ytong est un matériau sain **composé de matières premières naturelles, dont 80 % sont issues d'un approvisionnement local.** Il concilie confort thermique, protection incendie et offre un bon bilan carbone tant dans sa formulation que sa fabrication. En effet, sa production (mise en pression des autoclaves) est peu énergivore et rejette peu de CO₂ dans l'atmosphère. **Quant à sa formulation, elle revalorise 25 % des chutes de production** pour limiter l'extraction des ressources naturelles telles que le sable.

Durable et recyclable, le béton cellulaire Ytong peut être également utilisé en remblais ou granulats isolants (déchets de chantier ou de démolition).

- **Des performances énergétiques supérieures aux exigences de la RE2020**

Porteurs, pleins et massifs, les blocs Ytong Compact 20 sont les plus performants pour atteindre le Bbio -30% avec un R* de 1,82. Ils sont d'une parfaite étanchéité à l'air et garantissent des maçonneries isolantes, notamment pour les maisons bioclimatiques. Cette performance thermique les rend plus économiques car **ils ne nécessitent pas de matériaux d'isolation supplémentaire** qui peuvent être très coûteux.

*R : Résistance thermique (m².K/W)



- **Des surfaces habitables plus grandes**

Les murs en Ytong Compact 20 et Compact 15 sont **moins épais, respectivement de 12 % et 21 % qu'une maçonnerie traditionnelle.** Ils permettent ainsi d'**augmenter la surface habitable (SHAB) d'une construction jusqu'à 2,8 m², tout en étant 7 % ou 10 % plus isolants**.**

**7 % avec 100 mm isolant ITI Th32 pour le bloc Ytong Compact 20
10 % avec 120 mm isolant ITI Th32 pour le bloc Ytong Compact 15

xella

- **Moins de ponts thermiques, moins de dépenses énergétiques sur toute la durée de vie du bâti**

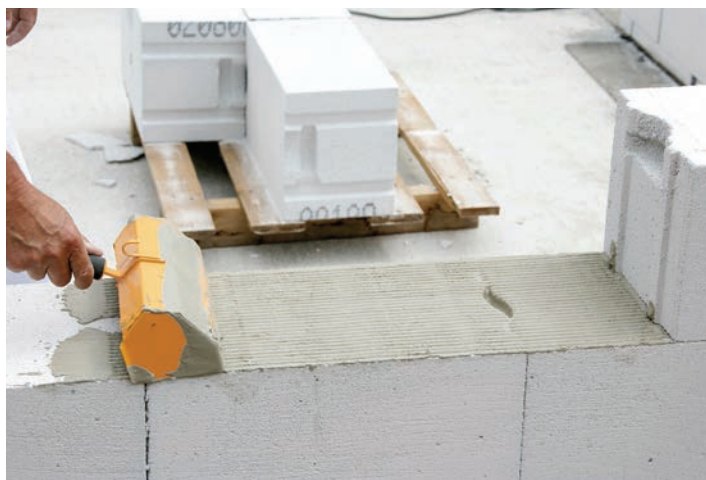
La mise en œuvre par collage à joints minces limite les déperditions d'énergie (jusqu'à 40 %) en assurant une meilleure gestion des ponts thermiques.

De plus, l'excellente inertie thermique et le très bon déphasage (9h à 16h) du béton cellulaire forment une barrière optimale contre les changements de températures. Régulant, il améliore le confort d'été en protégeant la maison de la chaleur en été et en conservant cette chaleur l'hiver.

Et une maison mieux isolée permet de réduire considérablement les factures liées au chauffage ou à la climatisation, ce qui est un atout non négligeable à l'heure actuelle.

- **Une mise en œuvre plus rapide = plus d'économies**

Ergonomiques et légers, les blocs Ytong sont pratiques à manipuler, grâce à leurs poignées, et se découpent facilement. **Economique, la mise en œuvre par collage à joints minces réduit le temps de construction et diminue de 90 % la consommation en eau sur le chantier.**



Les blocs Ytong Compact garantissent une meilleure maîtrise des coûts de construction et limitent la pénibilité et réduisent les délais des chantiers jusqu'à 35 % par rapport à une construction maçonnée traditionnelle.

- **Des économies sur le coût global de la construction**

Grâce à leurs caractéristiques thermiques et mécaniques, les murs en béton cellulaire Ytong permettent de réaliser des économies sur le coût global de la construction : prix des matériaux, frais de main d'œuvre, finitions et dépenses énergétiques.

L'étude réalisée en juin par le bureau d'études Bastide Bondoux, l'un des leaders de la thermique de l'habitat en France, l'atteste :

« En construction de maisons individuelles de plain-pied comme à étages, le bloc Ytong Compact 20 permet d'alléger l'isolation du bâti en parois verticales, voire de plancher bas, et de gagner en SHAB par rapport à d'autres matériaux de construction. Il se positionne donc comme la solution la plus économique, tout en respectant les différents indicateurs de la RE2020. »



Rector

CONFIGURATEUR PLANCHER DALLE



Un logiciel développé par RECTOR pour accompagner les architectes



Pour anticiper la transformation des bâtiments dès leur conception et réduire leur impact environnemental, RECTOR lançait, en 2020, Caméléo®, une structure révolutionnaire de plancher dalle préfabriquée en béton sans mur porteur, intégrant tous les éléments résistants dans l'épaisseur du plancher.

Cette nouvelle approche impactant la manière de construire, RECTOR crée, aujourd'hui, le configurateur Plancher dalle pour accompagner les architectes dans le pré-dimensionnement de leurs projets.

Caméléo®, un système constructif révolutionnaire

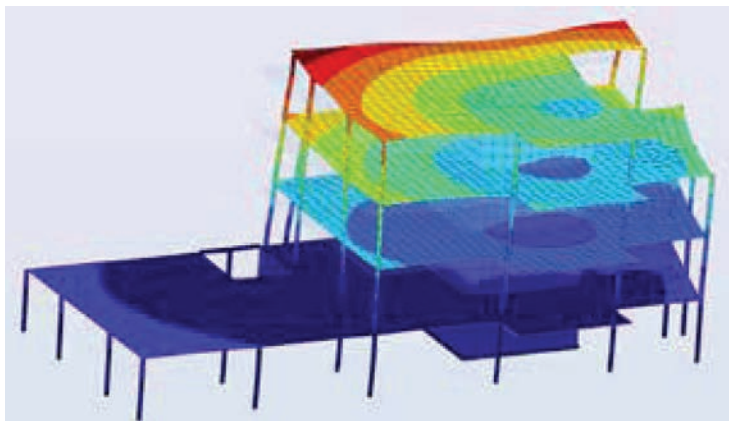
Le système Caméléo® de Rector est une structure en béton sur-mesure et préfabriquée en usine pour s'affranchir des murs porteurs et intégrer tous les éléments résistants dans l'épaisseur du plancher. Il a été développé pour concevoir des bâtiments pérennes, pensés structurellement pour être évolutifs. Avec Caméléo®, RECTOR exploite les performances mécaniques du béton

armé pour alléger la structure au maximum et contribuer ainsi à la sobriété environnementale du bâtiment.

Configurateur Plancher dalle, un outil pour accompagner le changement des méthodes, des pratiques et des modes constructifs

Utilisé par le Bureau d'Etudes de Rector, le nouveau configurateur a été développé pour accompagner les architectes dans la création et le pré-dimensionnement de leur projet en y intégrant une structure Caméléo®. Chaque projet étant unique, il permet d'indiquer des informations techniques (type de béton et éléments d'armature mis en œuvre), et de valider la structure

de structure, des notes de calcul, un quantitatif et une évaluation du poids carbone de son projet ainsi que le volume béton nécessaire à son ouvrage. Toutes ces informations pourront être intégrées dans sa maquette générale.



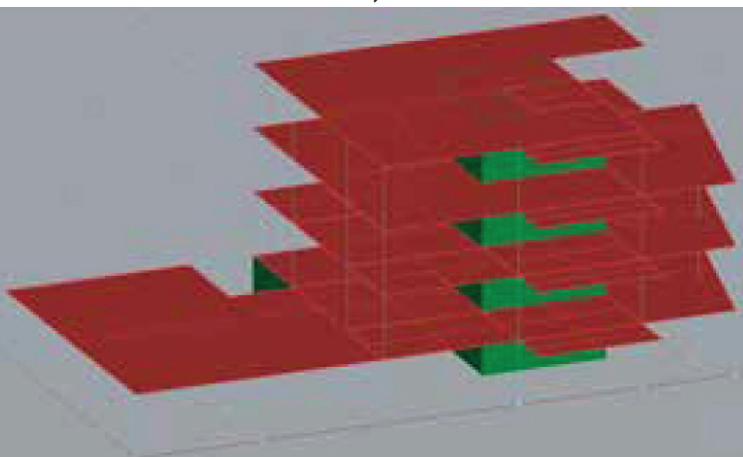
Avec le nouveau configurateur Plancher dalle qui simplifie les méthodes de calcul, le Bureau d'Etudes Rector répond rapidement et avec précision aux sollicitations des architectes.

A propos de Rector Lesage

Créée en 1953, Rector Lesage est une société familiale spécialisée dans le domaine des produits préfabriqués en béton pour le bâtiment, elle développe et commercialise des systèmes constructifs pour le gros oeuvre des bâtiments. Elle est leader en France dans le domaine des planchers en béton précontraint pour les maisons individuelles ou groupées. Rector Lesage est présente sur tout le territoire français et en Europe avec ses 25 implantations et près de 1000 salariés.

globale du bâtiment.

En s'appuyant sur le BIM, Rector livre ainsi à l'architecte une maquette IFC 3D vérifiée en terme



Batimédia Live

1500 ARTICLES
RECHERCHE
THEMES
NEWS LIVE

Y ALLER

BatiMedia live

Le fil d'actua **BATIMAT** Stand 1 - L024

GROUPE
MULLER

AIRELEC

APPLIMO
Muller Intuitiv

Auer

CAMPA
Muller Intuitiv

 **france energie**
GROUPE MULLER

 Muller Intuitiv

Noirot
Muller Intuitiv

DEVIENNENT



édito

de Philippe Dénecé
Directeur Général

Répondre aux défis d'aujourd'hui et de demain

Fort de son expérience de plus de 70 ans et de nombreux défis relevés avec brio, le Groupe Muller est devenu un acteur incontournable de son secteur, pionnier dans les innovations toujours centrées sur le confort de ses consommateurs, toujours sensible à leurs besoins.

Autant de solutions qui permettent de répondre aux attentes de ses marchés : le résidentiel individuel et collectif, le tertiaire et l'industrie.

Aujourd'hui, se présentent de nouveaux défis d'ampleur internationale : crise sanitaire, réchauffement climatique, conflit aux frontières de l'Europe... Dans le même temps apparaissent de nouvelles technologies qui rendent les bâtiments et les logements intelligents et pilotables, tandis que la mobilité électrique se développe avec le doublement du parc chaque année.

Ce sont autant de bouleversements sociaux, environnementaux et économiques qui transforment les modes de vie, impactent le quotidien et les comportements de toutes et tous.

Cela, dans un contexte global de développement massif des énergies renouvelables, avec des engagements de la France et de l'Europe pour une réduction des émissions de gaz à effet de serre en 2035 et une neutralité carbone à l'horizon 2050.

Enfin, s'observent également des besoins croissants en matière d'énergie et de nouveaux usages des consommateurs alors que le prix des matières premières, et le prix des énergies ne cessent d'augmenter, modifiant profondément et durablement les paramètres du marché et par voie de conséquence les conditions d'utilisation des logements.

Pour répondre à ces défis complexes et accompagner ces transformations majeures qui touchent la vie de tout un chacun, le Groupe Muller et ses marques professionnelles Airelec, Applimo, Auer, Campa, France Énergie, Muller Intuitiv et Noirot se transforment et ouvre un nouveau chapitre de son histoire pour devenir intuitiv.

Notre nouvelle identité exprime ainsi aujourd'hui notre vision de ce que sera demain et notre rassemblement autour du projet partagé d'apporter plus de confort avec moins d'énergie.



Vous avez dit *intuis* ?

Simplicité.

intuis crée de la valeur avec une exigence de simplicité dans toutes les dimensions de l'entreprise. Pour intuis, rendre simple signifie rendre accessible l'information mais également faciliter toutes les étapes de l'installation à la maintenance, jusqu'à l'usage des produits et l'expérience utilisateur.

Responsabilité.

intuis est un acteur du confort thermique avec une prise en charge globale, la responsabilité est une valeur clé. Elle s'incarne par un devoir de transparence vis-à-vis de ses collaborateurs comme de ses partenaires et de ses clients, par un engagement territorial, et par la volonté de contribuer au plan climat 2050.

Innovation.

Chez intuis, l'innovation est à la fois technologique et empirique. Nous considérons qu'elle n'a de sens qu'en apportant un véritable progrès pour le plus grand nombre. Depuis plus de 50 ans, nous avons fait avancer le confort dans les lieux de vie en le rendant plus accessible et plus écologique. C'est pour cela que nos 120 ingénieurs et chercheurs dans nos 5 centres de recherche et développement en France s'emploient chaque jour pour vous apporter plus de confort avec moins d'énergie. Ces centres de recherche et d'innovation intégrés dans les usines de production, garantissent des solutions parfaitement adaptées aux besoins des consommateurs.

Une signature pour une double promesse

Parce que le confort est à la fois subjectif, sensitif et connecté, avec intuis, l'expérience se veut intuitive. Et parce que la meilleure technologie est celle qui se place au service de la performance énergétique, avec intuis, l'énergie est vertueuse. intuis se dote d'une signature qui combine une double promesse : « Plus de confort, moins d'énergie. »



intuis. intuitivement

adverbe : « à la manière intuitive »

intuis puise son nom dans les racines du mot intuition

L'utilisation intuitive est d'abord le résultat **d'une intelligence experte et technique,** complétée par une **expérience simplifiée.**

C'est aussi un mot à consonance technique et digitale, synonyme de **connectivité.**

La rondeur de la typographie et les minuscules indiquent la proximité, le côté humain.

Une transformation interne qui développe l'emploi et les savoir-faire

intuis incarne la puissance du Groupe, l'unité d'un collectif fort, un savoir-faire déjà reconnu, la performance de ses produits et leur sobriété énergétique.

Cette nouvelle identité s'accompagne d'une transformation interne en profondeur. Pour cela, intuis a lancé plusieurs grands chantiers d'organisation qui s'appuient sur un programme de simplification, d'optimisation et d'investissements :

- la simplification de l'organisation : les 12 entités légales composant le Groupe ont été réduites à 4 entités porteuses des opérations de holding, industrielles et commerciales ;

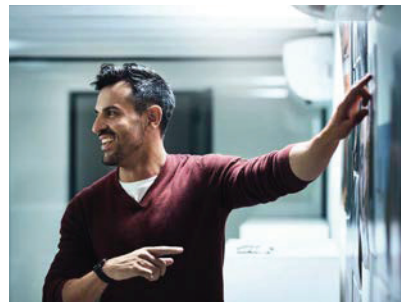
**“
intuis, en 2022, c'est
200 nouveaux emplois
en CDI pour soutenir
la croissance en France.
”**

“

L'ancrage territorial de nos activités est au cœur de notre projet industriel.

”

- l'optimisation et le développement industriel pour donner plus d'efficacité et de réactivité. Pour cela, intuis a établi un programme majeur d'investissements dans ses usines et centres R&D et dans l'emploi avec un parcours professionnel évolutif. Les recrutements s'intensifient pour atteindre 200 programmés sur l'année, avec une priorité donnée à l'interne ;
- le dynamisme commercial et Marketing pour une communication interne et externe fluide ;
- la rationalisation des marques pour assurer une meilleure visibilité avec une supply chain commune,
- le renforcement du parc industriel à travers la mise en place des nouvelles lignes de fabrication (chauffage/PAC/chauffe-eau/intelligence artificielle).



intuis engagé dans le fabriqué en France



BVCert.6020118

intuis réaffirme son engagement à maintenir en France ses industries et ses programmes de R&D avec un parti pris simple : produire en France, bien produire et produire durablement.

Un parti pris qui a du sens à l'heure où l'industrie française abandonne ses complexes face à l'industrie allemande, devient de nouveau un secteur de premier plan et retrouve de l'attrait et de sa superbe.

Preuve de son engagement de longue date, le Groupe est membre depuis plus de 10 ans de l'association Origine France Garantie, dont la certification impose qu'un produit prenne au minimum 50 % de sa valeur sur le territoire français.

Depuis 10 ans, l'association « Origine France Garantie » porte la certification du même nom qui assure, grâce à un audit indépendant, l'origine française des produits. Elle est actuellement la seule à garantir l'origine française à ce niveau d'exigence et se différencie ainsi du «Made in France», moins rigoureux et peu contrôlé. Plus de 3000 gammes de produits sont aujourd'hui certifiées.

90 % de l'offre de chauffage est actuellement certifiée avec une valeur supérieure à 85 %, et l'exercice a été étendu à l'offre Énergie renouvelable. Les chauffe-eaux thermodynamiques et les pompes à chaleur fabriqués par intuis figurent à ce jour comme les seuls produits de leur secteur fabriqués en France ET certifiés Origine France Garantie.



70 % des produits intuis sont certifiés OFG...



Notre héritage : 70 ans d'expérience dans le confort thermique



1950

Lancement d'une petite activité artisanale de rembobinage de moteurs électriques.



1960

Création de l'entreprise Muller et Cie pour accompagner EDF, qui procède au changement de tension de son réseau électrique de 110 volts à 220 volts.



1970

Acquisition de la société Noiroit, fabricant d'électroménager, et spécialisation dans les appareils de chauffage électrique.



1978

Achat de Campa et création d'appareils de chauffage électrique haut de gamme et décoratifs qui utilisent le verre et la pierre de lave.

Invention du confort thermique par rayonnement qui permet d'améliorer ce dernier sans augmenter la température de l'air.



1979

Acquisition de la société Applimo, l'un des leaders français du chauffage électrique. Création d'un nouvel élément chauffant en aluminium extrudé. Spécialisation dans la fabrication d'accumulateurs et d'aérothermes.



1983

Création au Canada de la filiale Convectair en collaboration avec EDF et Hydro-Québec.



1984

Rachat des sociétés Chaufelec et Termelec, qui couvrent différents segments du marché du chauffage électrique.



1987

Acquisition de la société Auer, spécialiste du radiateur gaz et précurseur de la chaudière à condensation pour assurer la diversification énergétique du Groupe Muller.



1997

Achat de la société Airelec pour renforcer sa position sur le marché de la construction neuve.



1997

Invention par le Groupe Muller du chauffage électrique à chaleur douce en collaboration avec EDF.



2002

Association avec le groupe Glen Dimplex pour acquérir la société norvégienne Nobø et la branche de chauffage électrique de Siemens.



2006

Acquisition de la société France Energie pour répondre aux enjeux des énergies renouvelables avec des solutions thermo-dynamiques et développer le secteur tertiaire et industriel.



2012

Obtention de la première certification Origine France Garantie pour les appareils de chauffage électrique.



2018

Création de Muller Intuitiv, solution connectée pour le pilotage intelligent des appareils de chauffage, l'optimisation de la consommation d'énergie et la gestion pièce par pièce et à distance du logement.



2021

Nouvelle obtention de la certification Origine France Garantie pour la gamme de chauffe-eau thermo-dynamiques et les pompes à chaleur résidentielles.



2022

Création d'intuis, nouvelle marque qui englobe le Groupe Muller et l'ensemble de ses marques professionnelles, afin de répondre aux enjeux de sobriété énergétique et produire plus de confort thermique tout en réduisant les consommations énergétiques pour

des bâtiments intelligents et durables.

intuis est présente sur l'ensemble du territoire avec ses 6 sites de production, ses 5 directions régionales et son réseau de 1 700 points de distribution professionnelle partout en France.

Le maintien de la production en France est essentiel pour garantir la qualité, la réactivité et la flexibilité industrielle nécessaires à la production d'appareils performants qui répondent aux enjeux environnementaux.

Le groupe intuis a à cœur de participer activement au développement de l'économie française en fabriquant en France tous ses produits et en recrutant ses salariés sur le territoire français.

Les solutions intuis

Fabricant français de confort thermique pour
3 marchés prioritaires : **logement, tertiaire et industriel**

1 Solutions haute performance énergétique

Pompe à chaleur pour la maison individuelle et les logements collectifs, chauffe-eau thermodynamiques

Les solutions thermodynamiques intuis répondent aux besoins des consommateurs, des promoteurs, des bailleurs et des entreprises pour améliorer l'efficacité énergétique de leurs bâtiments, tout en garantissant un niveau de confort et de qualité de l'air.

Sans impact sur l'environnement, les pompes à chaleur intuis produisent de l'eau chaude et du chauffage à la fois plus écologiques et plus économiques (jusqu'à 40 % d'économie sur le prix de l'énergie vs/ fioul et gaz) en utilisant l'air comme principale source d'énergie.

2 Solutions de chauffage électrique intelligentes

Radiateurs & sèche-serviettes

En collaboration avec Netatmo, intuis a développé une solution de pilotage intelligent à distance de ses radiateurs électriques. Pour plus de confort, intuis connect with Netatmo permet de régler, au doigt et à la voix, au degré près la température de chaque pièce. Pour plus d'économies (jusqu'à 30 % d'économie d'énergie en remplacement d'un appareil de 1^{ère} génération/données Ademe), cette solution connectée offre à l'utilisateur la possibilité de suivre sa consommation en temps réel ou d'ajuster le confort de son logement selon les propositions de l'algorithme d'auto-apprentissage dédié.

3 Solutions tertiaires et industrielles

Pompes à chaleur sur boucle d'eau

Pour répondre aux enjeux de durabilité, intuis a mis en place une offre adaptée aux bâtiments tertiaires et industriels : des pompes à chaleur sur boucle d'eau. Ces solutions uniques 4 en 1, assurant à la fois le renouvellement de l'air, la récupération thermique, le chauffage et le rafraîchissement. Celles-ci apportent trois bénéfices : un air intérieur sain, une température individuelle optimale et des économies d'énergie.



chiffres clés

+200 M€
DE CHIFFRE D'AFFAIRES

+10%
DE CROISSANCE/AN

+1000
COLLABORATEURS

200
CONSEILLERS
COMMERCIAUX
ET TECHNIQUES

130
BREVETS

150 M€
INVESTIS DEPUIS 10 ANS

6
USINES
IMPLANTÉES DANS
LES HAUTS-DE-FRANCE,
LE GRAND EST ET
DANS LES PAYS DE LOIRE

3
CENTRES
DE FORMATION

5
CENTRES
DE RECHERCHE
ET DE DÉVE-
LOPPEMENT
IMPLANTÉES
DANS LES
HAUTS-DE-FRANCE,
LE GRAND EST
ET DANS LES PAYS
DE LOIRE

3
CONTINENTS
ET + DE 40 PAYS
UNE PRÉSENCE COMMERCIALE
EN ASIE, AMÉRIQUE
DU NORD ET EUROPE

GROUPE HERIGE: UN MODÈLE D'ETI QUI CONDUIT SA TRANSFORMATION DANS UN ÉTAT D'ESPRIT COLLECTIF, DE CONFIANCE ET D'ÉNERGIE



Plus que jamais, les choix stratégiques entrepris se révèlent pertinents et nous confortent dans notre capacité à poursuivre nos ambitions de croissance rentable tout en veillant à l'équilibre social du Groupe et à l'impact de ses activités sur l'environnement.

Devenir une référence de qualité, de proximité et d'engagement environnemental, constitue un défi ambitieux. Fournisseurs, clients/tes, partenaires, collaborateurs/trices, nouveaux talents..., HERIGE se veut être une ETI attractive pour tous, et notamment pour les femmes et les jeunes.

Nous avons des convictions fortes et nous nous appuyons sur un état d'esprit d'énergie et de confiance.

Nous sommes un collectif uni pour une performance globale, impactante à tous les niveaux.

Benoît Hennaut, Président du Directoire HERIGE



Fondé en 1907 à l'Herbergement en Vendée, HERIGE est centré sur l'univers du bâtiment, à travers 3 domaines d'activité : le Négoce de matériaux, l'industrie du Béton et la Menuiserie industrielle. C'est un Groupe multirégional, fort d'un effectif de près de 2 500 salariés. La proximité du terrain est une priorité rendue possible grâce au maillage territorial et à l'organisation décentralisée. Principalement présente dans le Grand Ouest de la France, l'entre-

prise cultive ses relations de confiance en se tenant aux côtés des professionnels et de leurs chantiers tout comme des particuliers et de leurs projets. Attentif à l'impact de ses activités, le Groupe HERIGE s'est engagé dans une politique de développement durable depuis plusieurs années afin de concilier trois facteurs clés : engagement environnemental, équilibre social et développement économique sur le long terme. HERIGE est coté sur Euronext Growth.

Des paroles et des actes

En 2020, le Groupe HERIGE annonçait les grandes lignes de son projet de transformation visant la croissance profitable et durable. Porteur de sens, il s'articule autour de trois piliers majeurs : l'humain, l'environnement, l'innovation & le digital. En 2022, il affiche clairement son ambition, forte, d'être la référence pour tous ses clients, sur tous ses territoires, en contribuant à l'évolution du secteur et à la décarbonation dans la construction et l'industrie. Une montée en puissance qui se confirme à travers le chiffre d'affaires record de 2021 de 712 millions d'euros et une croissance importante sur les trois métiers du Groupe que sont la menuiserie industrielle ATLANTEM, le béton EDYCEM et le négoce VM. Ce positionnement s'affirme au premier trimestre 2022 avec un chiffre d'affaires de 193,8 M€, en progression de +10,3 %.

HERIGE entend poursuivre son développement, tout en restant vigilant face aux évolutions de la crise sanitaire, aux tensions inflationnistes liées à la guerre en Ukraine, à la pénurie de matières premières ou encore aux difficultés de recrutement sectorielles. Autant de facteurs du marché dont le Groupe a choisi de s'emparer afin de les transformer en opportunités de croissance, de valorisation, de création de nouveaux business et d'innovation.

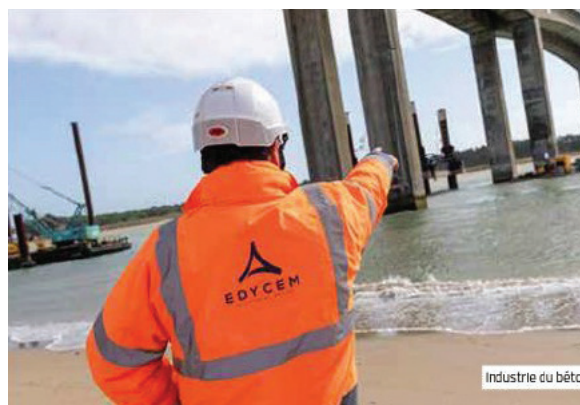
Le Groupe poursuit son ambition et réaffirme ses priorités à horizon 2025. Il s'engage pour une performance sociale et environnementale renforcée autour de quatre enjeux :

- AGIR pour les équipes : faire du Groupe une organisation protectrice, apprenante et inclusive,
- AGIR pour la planète en se dotant d'une politique environnementale et d'une stratégie climat visant à réduire l'impact de ses activités,
- AGIR avec intégrité en sensibilisant et en formant ses équipes aux enjeux d'éthique et de transparence ainsi qu'aux évolutions réglementaires de son secteur,
- DIALOGUER avec l'ensemble de ses parties prenantes et les acteurs du territoire.

Dans la lignée de sa feuille de route, incarnée par Benoît Hennaut, Président du Directoire, HERIGE impulse des ambitions qui se traduisent par la concrétisation de projets mobilisateurs au sein de ses activités. Les acquisitions récentes d'Activence (PACA) et d'Audoine & Fils Béton (Aquitaine) renforcent son leadership territorial.

HERIGE entend figurer parmi les acteurs clés qui participent activement à l'économie circulaire. De grandes dynamiques sont entreprises autour de l'optimisation des matières premières : intégration des futurs éco-organismes Valobat et écominéro, déploiement de MENREC, nouvelle activité de revalorisation des bétons (Audoine & Fils Béton) ...

Le progrès humain et le collectif, tel est le socle fondamental de la réussite de sa transformation. Un baromètre social, annuel et partagé dès le début de l'année, lui permet de dresser un plan d'actions pour s'engager dans un rôle fédérateur d'organisation apprenante, protectrice et inclusive. Une entreprise avec des convictions fortes qui veulent que toute transformation réussie nécessite une transformation des pratiques et des postures managériales, et doit donc être accompagnée. En témoignent la création innovante de l'HERIGE ACADEMIE qui vise à fournir aux collaborateurs toutes les clés pour participer à la réussite du changement, ou encore le déploiement d'un collectif RSE « Graines d'Impact » afin de devenir, chacun, acteur et moteur de la transformation.



Quand les portes industrielles deviennent des solutions

Dynaco S-5 Atex, la solution certifiée pour réduire les risques d'explosion

Les environnements Atex exigent des équipements antidéflagrants, des mesures de sécurité supplémentaires, des certifications spéciales et des inspections minutieuses. Dynaco propose des solutions de qualité pour les deux zones Atex 1/21 et 2/22 qui sont doublement certifiées, permettent de gagner du temps et de l'argent et offrent la tranquillité d'esprit. En bref, en installant des portes rapides S-5 Atex dans des zones sensibles aux explosions, vous augmentez la sécurité des hommes et des produits.



Un environnement de travail sûr

De nombreuses industries sont confrontées aux zones Atex : des secteurs pharmaceutique, chimique et pétrochimique aux industries alimentaire et textile. Lorsque des gaz, des vapeurs ou des combustibles inflammables entrent en contact avec l'oxygène, toute source d'inflammation peut provoquer une explosion. Les étincelles, les flammes, les températures élevées ou l'énergie statique doivent donc être évitées à tout moment. En tant qu'employeur, vous devez être en mesure de permettre aux employés de travailler dans un environnement sûr et de réduire au minimum le risque d'explosion. Les portes rapides antidéflagrantes Dynaco S-5 Atex pour la catégorie 2 (zone 1/21) et la catégorie 3 (zone 2/22) sont un atout à cet égard.

Prof. Dr. Martin Viessmann, président du conseil d'administration du groupe Viessmann :

« Depuis plus de 105 ans, notre entreprise a été une famille de changement positif en mettant clairement l'accent sur l'efficacité énergétique et le développement de nouvelles technologies, comme la première génération de pompes à chaleur en 1979. Notre décision d'investissement historique arrive à un moment où nous construisons les bonnes bases pour les 105 prochaines années – pour nous et, plus important encore, pour les générations à venir. »

Max Viessmann, PDG du groupe Viessmann :

« Des développements géopolitiques sans précédent nécessitent des réponses sans précédent. Nous avons tous besoin de plus de rapidité et de pragmatisme pour lutter contre le changement climatique et pour repenser la production et l'utilisation de l'énergie de demain, afin de renforcer l'indépendance géopolitique de l'Europe. Par conséquent, nous accélérons maintenant notre croissance en investissant dans les pompes à chaleur et les solutions climatiques vertes. Chez Viessmann, les 13 000 membres de la famille s'engagent sans relâche à co-créeer des espaces de vie pour les générations à venir. »

LE GROUPE VIESSMANN VA INVESTIR 1 MILLIARD D'EUROS DANS LES POMPES À CHALEUR ET LES SOLUTIONS VERTES

Allendorf (Eder), Allemagne, le 2 mai 2022 – Aujourd'hui, le groupe Viessmann a annoncé qu'il allait investir un milliard d'euros au cours des trois prochaines années afin d'étendre sa gamme de pompes à chaleur et de solutions climatiques vertes. Les investissements visent à étendre l'empreinte manufacturière et les laboratoires de R&D de l'entreprise familiale, renforçant ainsi l'indépendance énergétique géopolitique de l'Europe.

Groupe : Une forte croissance en 2021, stimulée par les pompes à chaleur et les solutions climatiques vertes

Le dernier développement des affaires du groupe Viessmann souligne la forte adéquation produit-marché de ses solutions climatiques vertes. Malgré les effets négatifs de la pandémie de corona et les difficultés des chaînes d'approvisionnement mondiales, l'entreprise familiale a réussi à se développer de manière significative au cours d'une nouvelle année de crise. Le chiffre d'affaires total du groupe en 2021 a atteint

un nouveau record de 3,4 milliards d'euros (année précédente : 2,8 milliards d'euros). Le taux de croissance significatif de +21 % a été particulièrement stimulé par une demande croissante de pompes à chaleur haut de gamme qui a fait un bond de +41 %.

Dr. Ulrich Hüllmann, directeur financier du groupe Viessmann :

« Nos performances financières exceptionnelles soulignent notre engagement en faveur d'une croissance rentable et notre objectif stratégique à l'horizon 2025. La voie que nous avons empruntée depuis lors continue de porter ses fruits, malgré les multiples défis mondiaux. » Toutes les activités de l'entreprise familiale, fondée en 1917, s'appuient sur sa finalité. « Nous créons des espaces de vie pour les générations à venir » – telle est la responsabilité de la famille Viessmann, qui compte 13 000 membres dans le monde.





Christian Cremona, Directeur R&D Matériaux et Structures de Bouygues Construction,

« Nous mettons en oeuvre des matériaux à impact toujours plus faible. Notre partenariat avec Hoffmann Green Cement Technologies participe aux réponses que le groupe apporte aux grands défis de la construction en maîtrisant notre impact sur l'environnement. »

Bruno Pellerin, Directeur R&D de Chryso, ajoute : « L'argile, au coeur de la technologie H-EVA, est un matériau disponible quasiment partout en large quantité qui peut être valorisée grâce à une adjuvantation très spécifique. Notre gamme d'adjuvants CHRYSO®EnviroMix, et dans le cas présent EnviroMix ULC pour "Ultra Low Carbon", a été développée pour répondre aux contraintes des bétons bas ou très bas carbone. Au travers d'un investissement soutenu en R&D depuis de nombreuses années, nous sommes engagés à accompagner nos clients et nos partenaires dans la baisse de l'empreinte carbone de leur activité. Ce partenariat illustre le rôle central de l'innovation pour apporter des solutions crédibles aux enjeux nouveaux auxquels le secteur de la construction est confronté. »

JULIEN BLANCHARD ET DAVID HOFFMANN, CO-FONDATEURS DE HOFFMANN GREEN CEMENT TECHNOLOGIES, DÉCLARENT :



« Le lancement des premiers chantiers à base de béton d'argile décarboné 0% clinker H-EVA matérialise la réussite d'une collaboration étroite menée avec les équipes de Bouygues Construction et de Chryso que nous tenons à remercier chaleureusement. Développé avec des entreprises historiques et reconnues du secteur de la construction et présentant des caractéristiques techniques et environnementales uniques, ce nouveau béton d'argile va nous permettre de diversifier nos approvisionnements en co-produits et d'adresser davantage de marchés en faveur de la décarbonation du secteur de la construction. »

HOFFMANN GREEN CONCRÉTISE L'APPLICATION DU BÉTON D'ARGILE DÉCARBONATÉ 0% CLINKER (H-EVA) SUR UN PREMIER CHANTIER AVEC BOUYGUES CONSTRUCTION ET CHRYSO

Hoffmann Green Cement Technologies (ISIN : FR0013451044, Mnémo : ALHGR) a réalisé les premiers coulages de béton d'argile décarboné 0% clinker (H-EVA) sur un chantier, concrétisant ainsi deux années de R&D commune avec Bouygues Construction et Chryso dans le cadre de leur partenariat.

Depuis deux années, les équipes de recherche et développement des trois sociétés ont collaboré étroitement dans le cadre de la réalisation de tests techniques spécifiques pour mettre au point le béton décarboné fabriqué à partir du ciment H-EVA. Unique et innovant, le ciment H-EVA présente une formulation qui ne contient pas un gramme de clinker et une empreinte carbone divisée par 4 par rapport à un ciment traditionnel. Ce ciment repose sur une technologie ettringitique par voie alcaline à base d'argile activée développée par Hoffmann Green et se présente sous la forme d'une poudre stockable en silo et parfaitement compatible avec les processus de fabrication existants. Présentant une résistance mécanique jusqu'à 60 Mégapascal à 28 jours, ses solides performances techniques lui permettent de pouvoir être utilisé pour tous types d'applicatifs en béton dans un bâtiment et sur les routes.

Aujourd'hui, ce partenariat s'accélère et

débouche sur une première application réussie sur un chantier ouvrant la voie à de futures réalisations avec le béton 0% clinker H-EVA.

Avec le lancement à l'échelle de ce béton d'argile H-EVA, Hoffmann Green accentue la diversification de son approvisionnement en co-produits qui, pour rappel, se répartit entre l'argile (H-EVA), le laitier de haut-fourneau (H-UKR et H-IONA), le gypse/désulfogypse (H-P2A) et le sulfate de calcium (H-IONA).



Coulage d'une dalle en béton d'argile décarboné 0% clinker H-EVA



L'innovation Aliaxis au service des réseaux d'assainissement

Leader mondial des solutions pour la gestion des fluides dans la construction, les travaux publics et les applications industrielles, Aliaxis se distingue grâce à son expertise des produits en matériaux de synthèse. Le Groupe enrichit aujourd'hui son offre assainissement en ajoutant aux tubes et raccords en polyéthylène haute densité (PEHD) un nouveau regard de visite en PE pour les réseaux soudés, afin d'offrir une solution complète dédiée au traitement des eaux usées, tant pour les réseaux collectifs que pour les eaux usées industrielles. Ces solutions performantes, fiables et durables ont été retenues pour la construction de la nouvelle usine L'Abeille (groupe LSDH), à Mazières-en-Mauges (49).

LES ENJEUX DE L'ASSAINISSEMENT

Les réseaux d'assainissement, qui permettent de transporter les eaux usées domestiques et industrielles jusqu'aux stations de traitement, représentent en France plus de 400 000 km, raccordant plus de 80% de la population. Le transport des eaux usées doit limiter tout risque environnemental afin de préserver la nature des sols. Plus de 22 000 stations de traitement collectent et traitent les eaux usées pour un volume annuel de plus de 4 milliards de m³ d'eaux propres rejetées dans la nature. La qualité de ces eaux dépend autant de l'efficacité des process de traitement que du rendement des réseaux de collecte. Éviter les infiltrations et neutraliser les menaces sanitaires et environnementales constituent donc des enjeux majeurs de sécurité et de santé publique pour les collectivités.



Prévenir les risques liés au sulfure d'hydrogène

Les eaux usées transportent des matières organiques dans un milieu en anaérobie. Cet espace confiné, où viennent s'ajouter des effluents tels que des résidus de produits abrasifs et corrosifs, constitue un milieu à risque. Les états de décomposition et de fermentation provoquent alors des émanations de sulfure d'hydrogène, également appelé hydrogène sulfuré (H₂S). Ce gaz incolore, à l'odeur caractéristique d'œuf pourri et extrêmement inflammable, présente des risques pour la performance du réseau d'assainissement et pour la santé de tous.

UNE GAMME COMPLÈTE DE SOLUTIONS EN PEHD

Aliaxis répond à ces problématiques grâce à une gamme complète de solutions en PEHD pour des installations durables et parfaitement sécurisées permettant d'éviter tout risque humain, environnemental et matériel. Résistants à la corrosion, à l'abrasion, et aux produits chimiques, notamment aux émanations de sulfure d'hydrogène (H₂S), tout en garantissant de bonnes performances hydrauliques, les systèmes en PEHD soudés constituent une solution idéale pour les réseaux d'assainissement. Ce matériau ne s'encrasse pas, et réduit les risques de pénétration de racines et la prolifération de bactéries. Fort de son expertise de ce matériau et d'une offre de tubes et raccords à la qualité éprouvée, Aliaxis France enrichit sa gamme avec un nouveau regard modulaire en PE destiné aux réseaux soudés. Le raccordement se fait par électrosoudage, sans joint ni emboîture, permettant ainsi de garantir un réseau homogène et sans fuite. Souple et léger, le PEHD permet en outre une mise en œuvre rapide et simplifiée, gage d'économies. Aliaxis propose également des [outils ergonomiques](#) dédiés à l'assemblage des conduites en polyéthylène.

L'offre Assainissement Aliaxis intègre ainsi :

Les tubes électrosoudables pré-manchonnés FRIAPIPE®

Solution dédiée aux grands diamètres (250 mm et plus) pour améliorer la productivité sur site tout en garantissant la qualité des soudures pour les réseaux gravitaires, les produits Friapipe® sont assemblés en usine avec un manchon intégré sur une extrémité pour un temps de pose et de soudage divisé par 2, un atout essentiel sur les chantiers dont les conditions peuvent s'avérer difficiles.

[Plus d'informations sur Friapipe®](#)

La gamme de raccords électrosoudables FRIAFIT®

La gamme FRIAFIT® est dédiée à la réalisation de réseaux d'assainissement gravitaire en PE homogènes. Sa technologie unique permet de garantir une collecte des eaux usées sûre et durable. L'absence de joints empêche en outre l'infiltration des racines. Le déboîtement est impossible grâce aux zones de soudure extra-larges supérieures à la norme pour une plus grande résistance mécanique. Un atout en cas de mouvements de terrain. La conception facilite la connexion avec des conduites d'évacuation en grès, PVC et tout tube PEHD transportant des eaux usées et eaux vanes.

[Plus d'informations sur Friafit®](#)

Le nouveau regard de visite modulaire en PE DN 1000

Les regards de visite PE en DN 1000 permettent d'accéder aux canalisations pour les inspecter, vérifier l'état du réseau et maintenir son entretien (écoulement, curage, qualité du réseau, prélèvements bactériologiques, etc.). D'après une étude de l'IKT de 2002, près de 50% des regards en béton présentent des défaillances dès leur installation. Les regards en polyéthylène offrent une solution étanche et plus résistante à la corrosion face à de nombreuses conditions liées aux milieux sensibles. Ils offrent en outre une plus grande résistance à l'hydrogène sulfuré (H₂S) et leur faible rugosité favorisant un bon écoulement du fil d'eau contribue à réduire la production de ce gaz. Léger, flexible et rapide à installer, le nouveau regard avec fond PE proposé par Aliaxis offre une excellente résistance chimique et à l'abrasion, et constitue une solution étanche, performante et durable.





CAS D'APPLICATION :

CONSTRUCTION DE LA NOUVELLE USINE L'ABEILLE (GROUPE LSDH), À MAZIÈRES-EN-MAUGES (49)

L'ABEILLE est une filiale de LSDH, située à Cholet depuis 1876 et dédiée au développement et au conditionnement de boissons rafraîchissantes sans alcool. L'entreprise souhaite multiplier par 2 la surface de ses bâtiments (53 300 m²) d'ici 2023 grâce à la construction d'un nouveau site au sein de la ZAC de l'Appentière Mazières-en-Mauges. Ce vaste chantier, qui s'étend sur environ 15 Ha, vise à multiplier par 3 les capacités de production (400 millions de bouteilles/an) et par 2 les effectifs (250 collaborateurs), dans une usine moderne et automatisée.

Dans le cadre de la création d'un réseau d'évacuation des eaux usées industrielles par **EHTP (groupe NGE)**, les solutions ALIAXIS ont été retenues. Avec une longue expérience dans les solutions d'adduction d'eau potable, Aliaxis crée une offre dédiée à l'assainissement, où la base des regards de visite forme un ensemble complet avec les tubes et raccords.

Gaël BLANCHET, Responsable des Ventes Régional Ouest, division Infrastructure précise :

« Les eaux usées, c'est un nouveau domaine pour Aliaxis, né il y a 2 ans d'un groupe de travail, et ce chantier L'Abeyille représente les prémices de notre offre Assainissement qui s'adresse tant aux eaux industrielles qu'aux réseaux collectifs ».

La société **EHTP**, spécialiste des techniques du secteur de la canalisation en eau potable et eaux usées, a retenu les innovations Aliaxis sur la partie assainissement de ce projet : un système complet en PEHD électrosoudé constitué de tubes FRIAPIPE® (tube pré-manchonné pour un gain de temps doublé), des raccords de sécurité FRIAFIT® et les nouveaux regards de visite PE DN 1000.

L'objectif : faire le choix d'une solution non corrosive et étanche afin que l'évacuation des eaux usées industrielles n'impacte pas l'environnement naturel.





David FILLAUDEAU, conducteur de travaux, société EHTP groupe NGE, explique :

« Avec le PEHD électrosoudable, on est sûr qu'il n'y a pas de joint qui va fuir et c'est une matière qui va durer dans le temps, donc c'est un réel avantage. Au niveau des regards, par rapport à un regard béton standard, la manipulation et l'emboîtement dans le tuyau sont plus simples ».

Mickaël COTTIN, chef de chantier, société EHTP groupe NGE, ajoute :

« Nous posons des tubes de 12 mètres à 4 m de profondeur dans du blindage... ce qui représente de la manutention mais sur 12 mètres de long, on assure l'étanchéité, on a moins de risque de fuite avec ce type de solution, une fois que c'est soudé, c'est fini ».

Le chantier

Domaine d'application : Infrastructures
– Réseaux eaux usées collectives et industrielles

Lancement du chantier : été 2021

Livraison : octobre 2023

Superficie du projet : 15 hectares de parcelles, 160 000 m³ de terrassement, 8 km de réseaux humides (eaux pluviales, eaux usées, eau potable et incendie)

Maître d'ouvrage : groupe LSDH

Maître d'œuvre : ELCIMAÏ

Canalisateur : EHTP groupe NGE

À PROPOS D'ALIAxis

Aliaxis est un leader mondial dans les systèmes de gestion des fluides pour les bâtiments, les infrastructures, l'industrie et l'agriculture. Le Groupe fournit aux quatre coins de la planète des solutions innovantes et durables pour l'eau et l'énergie, en anticipant l'évolution rapide des besoins de ses clients et de la société. Aliaxis emploie plus de 14 000 personnes dans le monde et propose des solutions spécifiques qui répondent aux besoins les plus exigeants de ses clients dans le monde entier. Aliaxis est actif par le biais de marques locales de premier plan et opère dans plus de 40 pays, combinant des solutions locales avec une innovation mondiale et une excellence opérationnelle. Aliaxis est un groupe privé, dont le siège mondial est situé à Bruxelles, en Belgique.



hauraton

EASY CONTROL : LE CONTRÔLE DE L'ÉTANCHÉITÉ MÊME POUR LES ARCHITECTURES LES PLUS AUDACIEUSES



Pour répondre aux contraintes et exigences du nouvel ensemble immobilier Network 1, situé dans le nouvel éco-quartier Victor Hugo aux portes de Paris à Bagneux (92), HAURATON France a fourni 58 mètres linéaires de caniveaux EASY CONTROL

Lucas Ruellan, conducteur de travaux chez Urban TP, souligne l'exceptionnelle simplicité de mise en œuvre pour le contrôle de l'étanchéité sans démontage, tout en conservant la finesse du design comme souhaité par l'architecte, y compris sur la courbure de la porte d'entrée principale en venant parfaitement épouser sa forme.

Détails du chantier :

53 pièces (linéaires + angles)

Caniveau contrôle d'étanchéité 100x150mm avec grille perforée en acier inoxydable 304L, finition brut décapé

5 pièces (courbées)

Caniveau contrôle d'étanchéité 100x150mm avec grille perforée en acier inoxydable 304L, finition brut décapé

Le caniveau de contrôle de l'étanchéité EASY CONTROL est une solution récente permettant le contrôle de l'étanchéité des bâtiments disposant d'une partie souterraine (parking souterrain, sous-sol) pour lesquels l'étanchéité ne peut être remontée à +15cm du terrain fini (surface vitrée, porte...)

EASY CONTROL apporte une véritable alternative : En plus d'être un caniveau durable et non destructif lorsqu'il faut réaliser le contrôle de l'étanchéité, EASY CONTROL se fond également dans son environnement grâce à sa discrétion et son design.



GUIDE KNAUF ISOLATION SOUS ENDUIT : UNE LECTURE SIMPLIFIÉE DE LA RÉGLEMENTATION POUR PRESCRIRE ET POSER EN TOUTE SÉRÉNITÉ

Fidèle à sa volonté d'accompagner au quotidien les acteurs de la construction notamment dans l'évolution des réglementations, Knauf vient d'éditer un tout nouveau guide technique pour l'isolation par l'extérieur sous enduit des façades. Ce document de 60 pages facilite la compréhension des récentes évolutions règlementaires pour la protection des personnes contre les risques d'incendie dans les établissements recevant du public et immeubles de logements collectifs.

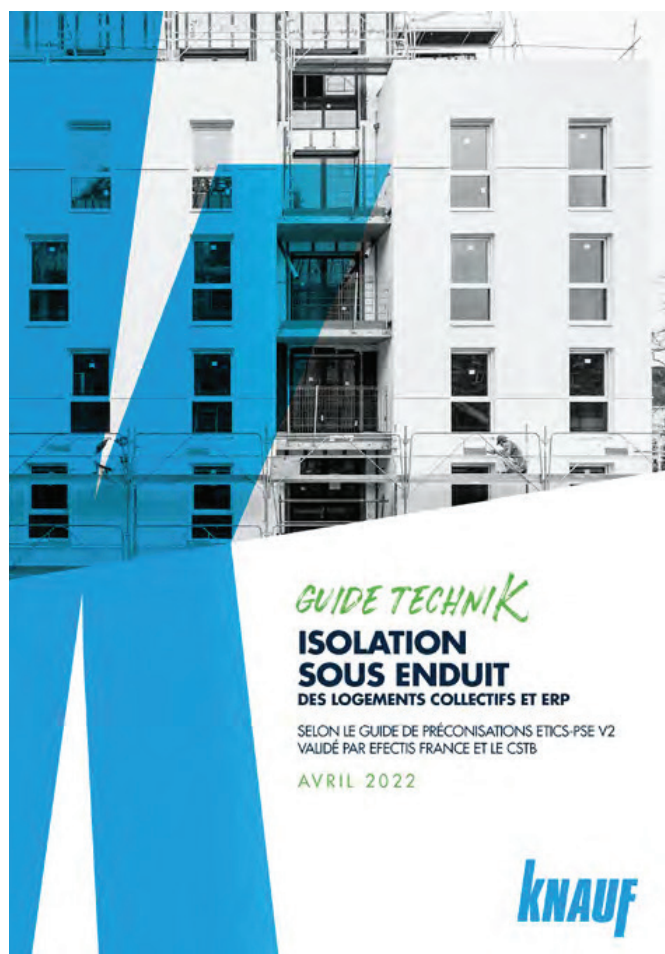
Ce nouveau guide Knauf s'appuie notamment sur un ouvrage de référence, validé par Efectis France et le CSTB, le « Guide de Préconisations - Protection contre l'incendie des façades béton ou maçonneries revêtues de systèmes d'ITE par enduit sur PSE V2 », publié en septembre 2020 par l'AFIPEB, le SIPEV et le SNMI. Une édition qui vaut « appréciation de laboratoire » au sens de l'Instruction Technique n°249 de 2010. Par rapport à la version initiale du guide parue en 2016, cette V2 avait été enrichie de nombreux détails relatifs aux traitements des points singuliers, sous forme de cas concrets issus de l'expérience de plusieurs années de chantiers.

Avec ce nouveau guide de référence pour l'isolation PSE sous enduit, Knauf va encore plus loin que le guide syndical dans la simplification de la compréhension de la réglementation et sa mise en application.

Il en traite les principes pratiques, en fonction des types de bâtiments (IMH jusqu'à 28 mètres de hauteur), et de leurs spécificités (balcon, garage...), qu'il s'agisse de construction neuve ou de rénovation.

Ce guide, à la lecture plus abordable, vulgarise l'évolution de la réglementation, tout en permettant de préconiser rapidement les meilleures solutions Knauf d'isolation PSE (Polystyrène Expandé) sous enduit, épais ou mince. Cette solution d'ITE en PSE sous enduit, la plus plébiscitée des entreprises, s'avère également la plus économique du marché et la plus simple à mettre en œuvre.

Ce guide technique Knauf décrit en particulier de manière très concrète les dispositions relatives à chaque type de bâtiment et à chaque point singulier, avec de nombreux exemples de bonnes pratiques.



Au programme, ce sont plus de 100 vues de détail qui sont présentées pour la mise en œuvre.

Knauf illustre également dans ce guide les différentes alternatives possibles de **protection incendie**, avec des guides de choix et un lien direct vers les solutions produits Knauf.

Autre argument en faveur de ces solutions, **la circularité**, puisque ces solutions PSE peuvent être recyclées via **le service Knauf Circular®**, le système de collecte sur site et de valorisation des déchets propres de PSE, déployé en France par Knauf.

Le nouveau guide Knauf est disponible en version papier sur demande et au format numérique en ligne sur le site knauf.fr

KNAUF Spécialiste de l'isolation et de l'aménagement intérieur, Knauf met son expertise au service des professionnels afin de leur proposer une offre complète de solutions dont l'excellence et les performances techniques sont reconnues. Producteur de plaques de plâtre, de panneaux isolants en polystyrène expansé, polyuréthane, laine de bois et fibres biosourcées, Knauf propose une gamme de produits innovante, en phase avec les évolutions du secteur de la construction et répondant aux enjeux des bâtiments de demain.



Milliken

Milliken

TRACTIONBACK 2.0, L'AVENIR DE LA POSE DE MOQUETTE



Milliken lance son nouveau brevet TractionBack 2.0. Ce revêtement à haute friction, appliqué au dos des dalles textiles, permet une pose rapide et facile de la moquette, sans ajout d'adhésif, tout en garantissant un parfait maintien.

Milliken présente sa solution TractionBack 2.0, l'avenir de la pose de moquette modulaire. Cette innovation permet une pose immédiate, rapide et saine. Une formule adhésive développée par Milliken est appliquée au dos du revêtement lors du processus de fabrication.

TractionBack 2.0 est une solution unique prête à l'emploi qui adhère parfaitement au support sans manipulation supplémentaire ni ajout de colle poissante. Les dalles ou lames de moquettes sont prêtes à être utilisées dès leur sortie du carton, et la pose est rapide : le système représente un véritable gain de temps tout en laissant le chantier accessible aux différents corps de métiers pendant la durée de l'installation.

De plus, la dalle est amovible et repositionnable : elle peut donc être facilement soulevée ou déplacée sans perte d'adhérence, ce qui permet à tout moment un accès rapide au plancher technique ou le remplacement d'une dalle par n'importe quel utilisateur. TractionBack 2.0 fa-

vorise également le recyclage et réemploi futur de la dalle. La dalle ne souille pas le support et ne laisse aucun résidu de colle : elle peut donc être déposée, stockée et empilée sans risque de transfert de colle sur les fibres, puis recyclée ou réutilisée pour une seconde vie. C'est une solution durable qui s'inscrit dans une économie circulaire à travers le programme de reprise de moquette Milliken.


Enfin, elle préserve la qualité de l'air intérieur et contribue à un environnement plus sain. La formule brevetée TractionBack 2.0 est exempte de composés organiques volatils (COV), ce qui évite les dégagements gazeux et odorants potentiellement nocifs associés aux systèmes adhésifs traditionnels.



FENÊTRES ET BAIES VITRÉES

ThermoFibra

de Deceuninck,

A young child with blonde hair, wearing a red lace-trimmed dress, is sitting on a white wooden chair. The child is looking towards a vase of red tulips on the chair. The scene is set indoors near a large window with a view of a green lawn and a building in the background. The text 'Isoler en beauté' is overlaid on the image.

Isoler
en beauté

La fenêtre est un peu l'œil de la maison. Élément majeur de son architecture, elle doit s'intégrer dans les modes de vie, les styles de chacun, mais aussi être particulièrement performante en matière d'isolation.

*Deceuninck a la solution avec
ThermoFibra.*

deceuninck





ThermoFibra,

*le concept de renforcement des profilés de fenêtre sans acier
le plus performant du marché, avec des fibres longues.*

Ce matériau **unique**, **100 % recyclable**, dédié aux profilés de menuiserie, allie pvc et fibres de verre lors de l'extrusion. Il permet d'atteindre des **performances d'isolation exceptionnelles** sans renforts métalliques, une grande stabilité de toutes les couleurs, une **rigidité parfaite** même sur les grandes dimensions, sans oublier l'aspect design.

Caractéristiques :

- ThermoFibra, c'est 200 000 m de fibre par mètre de profilé
- Le PVC renforcé par fibre de verre est beaucoup plus léger que le PVC renforcé acier, ce qui donne des produits finis beaucoup plus faciles à manipuler
- 0 renfort métallique, en blanc comme en couleur
- Sécurité renforcée : les renforts thermiques placés dans le dormant sont un véritable retardateur à l'effraction.

Voyez plutôt...





Un must décliné en deux modèles de fenêtres et baies vitrées déjà incontournables.

La fenêtre **Zendow#neo ThermoFibra**

Elle est belle, efficace et rassurante

La fenêtre **Zendow#neo ThermoFibra** est, en effet, équipée de vitrages pouvant aller jusqu'à 54 mm d'épaisseur garantissant ainsi une formidable efficacité énergétique (U_w 0,73 W/m².K, suivant configuration).

La combinaison **ThermoFibra**, associant de la fibre de verre dans l'ouvrant et un renfort thermique dans le dormant est la combinaison parfaite pour assurer une **performance énergétique** dépassant les exigences des critères de la RT 2020 et de la norme BBC.

De plus, la **présence de fibres continues** dans l'ouvrant limite la dilatation du matériau lors de variations de température, et évite que les couleurs ne se ternissent ou ne s'abiment.

Une durabilité qui a d'autant plus de sens quand on sait que **Zendow#neo ThermoFibra** est proposée en près de 60 teintes et 3 finitions : plaxée, thermolaquée ou teintée dans la masse.

La baie vitrée **iSlide#neo ThermoFibra**

Priorité à la lumière

Une technologie qui en fait le couissant le plus performant du marché avec, en plus, une rigidité parfaite même sur les grandes dimensions. Sa résistance au vent est aussi un atout : il est classé A*4, et répond à une norme cyclonique de 1800 Pascals sans déformation (tests effectués au CSTB - Rapport d'essais PV 16-0072). Et ces qualités vont de pair avec son élégance, son design, son style.

Avec un **battement central de 35 mm**, il permet de gagner en luminosité, un vrai plus pour la maison.

iSlide#neo ThermoFibra obtient le meilleur coefficient thermique du marché avec $U_w = 1,2$ W/m².K, selon vitrage et configuration.

Enfin, déclinée en **59 teintes et 3 structures** -teintes thermolaquées Décoroc, plaxées effet bois naturel et coloré ou teintées dans la masse -, **iSlide#neo ThermoFibra** est aussi la baie vitrée qui souligne la personnalité d'un intérieur.

Les menuiseries Thermofibra sont labellisées Vinyl+, signe de leur contribution au développement durable.

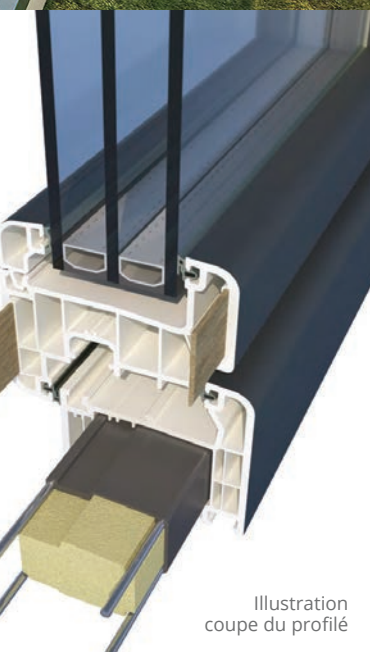


Illustration coupe du profilé





deceuninck

Credit photos : ©Deceuninck / Couverture : ©Shutterstock



CAREA

MINERAL COMPOSITE FABRIQUÉ EN FRANCE



Réhabilitation d'un bâtiment de logement IMH : La Tour Pajot – Angoulême (16)



Zoom réalisation

Type de projet : Logements
Tour Pajot à Angoulême (16)
Type de construction :
Réhabilitation
Maître d'œuvre :
Mesnard & Brodeur Archi-
tectes ; SERP (Groupe ILAO)
Entreprise de pose :
Davitec SA – Bordeaux
Maître d'ouvrage :
OPH de l'Angoumois
Produit :
3 100 m² de parements de
façade CAREA Acantha
rainuré
Photographe : David Davitec

Depuis le drame de la tour Grenfell en Angleterre, les mesures pour lutter contre le feu ont évolué: désormais, la réglementation incendie pour les IMH et IGH d'habitation est aussi stricte que pour les ERP (Établissements Recevant du Public) : les façades ventilées doivent dorénavant utiliser des produits incombustibles à la norme A2-s1,d0.

Pour la réhabilitation de la Tour Pajot à Angoulême, bâtiment IMH destiné au logement, les parements Acantha Vertical de la société française CAREA ont été utilisés, mis en œuvre ici en Bardage Avec Ossature (BAO).

La pose du système CAREA rainuré en Bardage Avec Ossature (BAO) a respecté les nouvelles réglementations en vigueur pour les IMH/IGH ainsi que les recommandations du guide de préconisations bardage édité par le SNBVI :

- Recouvrement de la lame d'air tous les deux niveaux
- Encadrement de baie
- Isolant laine minérale

Le système de Bardage Avec Ossature CAREA autorise un grand choix d'aspects et une conformité feu A2-s1,d0

Les panneaux de parement CAREA Acantha rainurés sont livrés prêts à poser, permettant une mise en œuvre rapide, évitant les reprises et dispensant de gérer les chutes sur les chantiers.



INFORMATION PRODUITS

Pour l'ensemble des acteurs du bâtiment, il est nécessaire d'être informé en temps réel sur les performances des produits ou services des industriels

BATIMEDIA: DES SUPPORTS DIVERSIFIES, PLUS DE 150 000 ABONNES, PRESCRIPTEURS ET ENTREPRISES

UNE INFORMATION AU QUOTIDIEN AUPRÈS DE 60 000 ABONNES ACTIFS. EN 2021, PLUS DE 3 MILLIONS 400 000 PAGES VUES SUR NOS SITES POUR UN MILLION DE VISITEURS.....

BatimediaNews

HOME CONTACT PLAN DU SITE ENTREPRISES NEWS

5 € CONNEXION



0970 407 007
Heures de bureau



EMAG PRODUITS ACCESSIBILITÉ THEMATIQUES BIM BATIMEDIA STORY



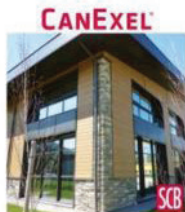
L'info technique pour les acteurs du bâtiment

Les fiches produits détaillées

Les articles en live



ABClift -handkit un...



Bardage bois CANEXEL par...



Remmers - clean galena



live
BatiMédia

HOME
ACTUALITÉ ENTREPRISES
NOMINATIONS
INNOVATIONS
OUTILLAGE
À PROPOS

INTERVIEW DE M. BENOIT FABRE
DIRECTEUR GÉNÉRAL DE NICOLL
BY ALLAXIS, VICE-PRÉSIDENT
D'ALLAXIS FRANCE.



HOPFAB, LA PLATEFORME QUI
CONNECTE LES ARTISANS
FRANÇAIS AVEC LES
ARCHITECTES D'INTERIEUR.



SYNTEC 2020 : SOGELINK GAGNE
6 PLACES ET ATTEINT LA 59E
POSITION DES EDITEURS DE
LOGICIELS FRANÇAIS

LES ESPACES

Les entreprises qui proposent des produits ou des services aux acteurs du bâtiment, ont leur espace sur **batimédianews**. Présentation entreprise, fiches produits, vidéos, documentations à télécharger.

AU FIL DE L'EAU

Des articles en live, sont diffusés au fil de l'eau pour vous apporter une information continue. Nous privilégions les articles de contenu, apportant des informations techniques, des réalisations concrètes.



L'ARMOIRE A DOCS

Téléchargez librement les documentations des entreprises

BATIMAISON

Notre nouveau guide sur l'information relative à la construction de maisons individuelles



Espaces

Les fabricants de produits ou de services à destination des acteurs du bâtiment et des constructeurs ont leur espace sur le portail batimedianews.com. Fiches produits, réalisations, articles techniques sont accessibles librement pour nos abonnés (150000, prescripteurs et entreprises). Nos visiteurs peuvent télécharger librement et anonymement les documentations et ne seront pas dérangés par des appels commerciaux inopportuns.



Alma

Depuis près de 40 ans, ALMA étudie, conçoit, fabrique, installe et entretient des ascenseurs, élévateurs pour personnes à mobilité réduite et monte-charges pour l'immobilier et l'industrie.



Atulam

Atulam développe son savoir-faire dans la fenêtre bois et a construit sa croissance sur la qualité de ses produits et du service. Atulam c'est 10 000m² d'atelier, 145 salariés, un CA de 16.5 millions d'euros et environ 900 clients professionnels sur toute la France.



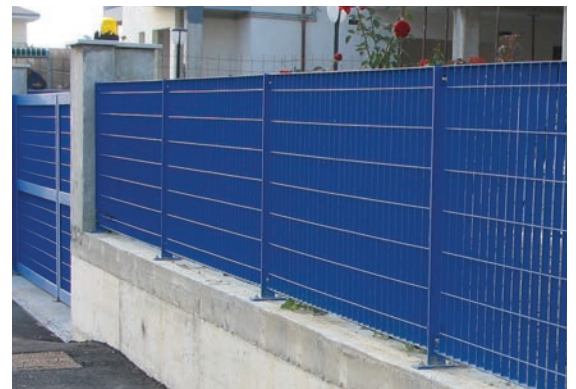
Remmers

Fondé en 1949, Le Groupe Remmers est à ce jour resté une entreprise familiale indépendante. Spécialiste en produits chimiques pour le bâtiment - peintures, laques, lasures et vernis pour bois, peintures industrielles.



datBIM : le BIM pour tous

datBIM facilite la collaboration et l'échange entre les acteurs du monde de la construction (dont les promoteurs et exploitants) grâce à l'usage de sa plateforme collaborative Open-dat-BIM de gestion des données produits.



HAUTE QUALITE ET PRIX CONTENUS

LIBRA INDUSTRIALE est leader dans la production de panneaux en caillebotis en acier électroforgé, de clôtures et de portails pour un usage industriel et résidentiel.

Libra : Plus de 70 ans d'expérience à votre service.

Espaces fabricants
Produits et services
Documentations

Espaces



Merril Europe

Avec les robinets extérieurs à purge automatique Merrill, optez pour un hiver tranquille avec tous vos projets ! Ces robinets sont conçus pour ne pas avoir à être purgés en hiver. Ils sont donc extrêmement résistants au gel, et peuvent ainsi être utilisés toutes l'année par vos clients !



L-BOX®

L-BOX

L-BOXX : BIEN PLUS QU'UNE SIMPLE MALLETTE, UN SYSTEME DE REFERENCE ! Système breveté d'emballage et de conditionnement, modulaire et modulable (mallette, box, caisse à outils, etc)

deceuninck

Profils PVC pour le bâtiment

Deceuninck figure parmi les trois principaux acteurs du marché. Soucieux de répondre parfaitement aux besoins et attentes des clients, le groupe se distingue à travers des produits performants, innovants et au design élégant.



ARISTON

Ariston

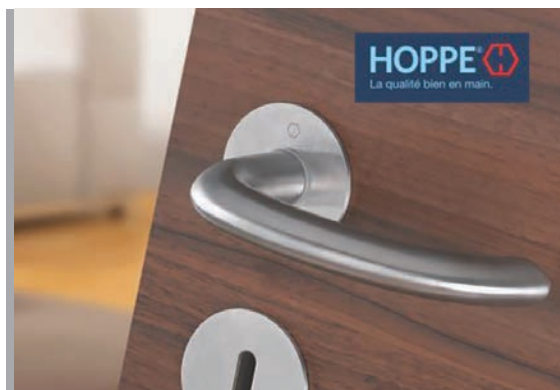
Ariston est l'expert mondial des systèmes de chauffage et de production d'eau chaude sanitaire, qui fournit des solutions de conception italienne, efficaces et de qualité supérieure pour le confort de ses clients dans le monde entier.



Urmet

Leader incontesté pour son expertise en matière d'interphonie, le Groupe Urmet France apporte également son savoir-faire dans la domotique, le contrôle d'accès, la vidéoprotection et la sécurité.

SÉCURITÉ ET CONFORT
L'INTERPHONIE ADAPTÉE À TOUS VOS



HOPPE

Depuis 60 ans, HOPPE est spécialisé dans le développement, la fabrication et la commercialisation de poignée de porte et de fenêtre en 4 matières : aluminium, laiton, inox et polyamide. Notre large gamme de poignées permet d'harmoniser l'équipement des fenêtres, portes intérieures et portes d'entrée, des bâtiments tertiaires, résidentiels et des Etablissements Recevant du Public.

Espaces fabricants
Produits et services
Documentations

Espaces



ABCLIFT L'ACCESSIBILITE C'EST NOTRE METIER



SPÉCIALISTE DU DOMAINE DE L'ACCESSIBILITÉ, LA SOCIÉTÉ ABC LIFT VOUS ACCOMPAGNE DANS LA RÉALISATION DE VOS PROJETS DE MISE EN ACCESSIBILITÉ DE BÂTIMENTS PUBLICS COMME PRIVÉS. GRÂCE À SA GAMME ÉTENDUE (PLUS DE 20 MODÈLES D'ÉLÉVATEURS POUR PERSONNES À MOBILITÉ RÉDUITE), ABC LIFT SAURA TROUVER LA SOLUTION LA PLUS ADAPTÉE À VOTRE PROJET. DISPOSANT DE TROIS AGENCES (UNE EN ILE-DE-FRANCE, UNE EN BOURGOGNE ET UNE EN RHÔNE-ALPES) ET FORT D'UN RÉSEAU DE PLUS DE 40 REVENDEURS AGRÉÉS À TRAVERS TOUTE LA FRANCE,

ROCAMAT



Rocamat

La capacité industrielle de l'entreprise et l'expertise de ses équipes font de ROCAMAT un acteur de référence sur le marché de la pierre calcaire.

BACACIER COVISO 4.40
Panneau sandwich de couverture. Certifié CSTB - Option FM APPROVED - Mousse PIR - Longueurs & démoussage sur-mesure.

Libra : Plus de 70 ans d'expérience à votre service
LIBRA a été fondée en 1942 et sa grande expérience a permis une amélioration constante de l'offre, une augmentation des compétences et capacités à répondre aux exigences finales.

Geze



Depuis plus de 150 ans, GEZE développe et commercialise des solutions techniques pour portes et fenêtres. Elle offre une gamme très complète d'automatismes de portes et de fenêtres ainsi que de systèmes de sécurité et de contrôle d'accès.

Lamilux



Fabricant de systèmes d'éclairage zénithal, d'exutoires de fumées, de verrières architecturales en toiture ainsi que de matériaux composites.



Siniat



Découvrez PUREBEL®, une gamme de panneaux à base de laine de bois d'épicéa, qui apporte confort acoustique et esthétique durable en murs et plafonds

Espaces



UNILIN



FABRICANT DE PANNEAUX DE TOITURE ISOLANTS, AUSSI BIEN POUR L'HABITAT INDIVIDUEL, DIFFUS OU GROUPÉ, EN NEUF COMME EN RÉNOVATION, QUE POUR LES ÉTABLISSEMENTS RECEVANT DU PUBLIC (ERP). CETTE OFFRE RÉPOND À L'ENSEMBLE DES BESOINS QUELQUE SOIT LE TYPE DE COUVERTURE ENVISAGÉ AVEC UN NIVEAU DE RÉSISTANCE THERMIQUE TRÈS ÉLEVÉ ET UN GRAND CHOIX DE FINITIONS DE QUALITÉ.



Evac

Avec Evac, vous bénéficiez de 40 ans d'expérience de services auprès du secteur du bâtiment. Nombreuses références et nombre d'entre elles sont le fruit de partenariats à longs termes pour des bâtiments ayant subi de nombreux travaux de rénovation.

Le Groupe Kee Safety est l'un des leaders mondiaux dans la fourniture de produits de sécurité. Depuis 1934, le Groupe propose des solutions pour des mains courants, des barrières, des protections anti-chute et de nombreuses autres applications.

URETEK®

Rapide à mettre en œuvre et peu invasive, la solution URETEK® pérennise durablement tous types d'ouvrages grâce à des injections de résine expansive en profondeur. L'efficacité de l'intervention est immédiate, les zones traitées sont libérées sans attendre et l'activité du lieu est préservée.



Knauf Insulation

Knauf Insulation est un spécialiste reconnu des laines minérales de verre et de roche et propose une gamme très large pour toutes les applications du Bâtiment.



**Kee®
Safety**



Wöhler

Wöhler est synonyme de qualité et d'innovations techniques, dans le domaine des appareils de mesure, des caméras d'inspection visuelle et des outils de ramonage.



Bluetek

Désenfumage et aération
Électrique- Amélioration thermique
Éclairage zénithal

Espaces



STANNAH

ASCENCEURS, ELEVATEURS INTÉRIEURS ,
MONTE ESCALIERS

Depuis plus de 150 ans, Stannah développe des solutions innovantes et design pour permettre à tous de profiter pleinement de son chez soi. Stannah propose des ascenseurs privés, des élévateurs intérieurs et des plates-formes élévatrices.

.....



STÛV

STÛV conçoit, fabrique et commercialise des solutions de chauffage individuel au bois et aux pellets visant à magnifier le feu, tant dans sa dimension fonctionnelle (chauffage) qu'émotionnelle (beauté, esthétique et convivialité de la flamme).

Fabemi

Le Groupe Fabemi est une entreprise familiale implantée à Donzère (26) depuis bientôt 57 ans, qui s'articule autour de 3 grands pôles de compétences : la division Gros Oeuvre, la division Terrasse & Jardin et la division Voirie & Réseaux



Hopfab Agencement

Avec Hopfab, nous voulons faire de l'artisanat la force de production incontournable d'une société responsable. Nous fédérons aujourd'hui un réseau de près de 400 ateliers spécialisés dans la réalisation d'agencement, mobilier, luminaire, signalétique, végétalisation sur-mesure et avons accompagné la réalisation de plus de 1200 projets dans les secteurs du retail, CHR, résidentiel et tertiaire.

Espaces



BETTE Salle de bain

Bette est le spécialiste des éléments de salles de bains en acier titane vitrifié : baignoires, receveurs ultra-plats, receveurs de douche et vasques. L'entreprise familiale a été fondée en 1952 à Delbrück en Allemagne et s'est spécialisé exclusivement dans les processus de transformation de l'acier et de l'émaillage.

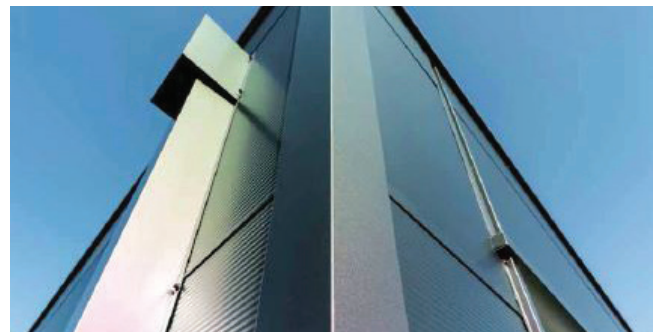


armorgard

Armorgard est un fabricant de coffres de stockage sécurisé, de stations de travail mobiles et d'équipements de maintenance manuelle. Depuis 30 ans, nous élaborons minutieusement nos produits pour vous offrir une sécurité et une efficacité optimales sur vos chantiers. Vous pouvez compter sur nos produits pour leurs performances, leur durabilité et leur fiabilité. du retail, CHR, résidentiel et tertiaire.

ArcelorMittal Construction

ArcelorMittal Construction est spécialisée dans l'enveloppe acier du bâtiment et a développé une gamme complète de produits métalliques répondant aux exigences mécaniques, acoustiques, thermiques, feu, environnementales, mais aussi esthétiques des projets de ses partenaires, qu'il s'agisse de planchers, de façades ou de couvertures pour des bâtiments agricoles, industriels, tertiaires ou résidentiels.



Clipso So different

CLIPSO propose des revêtements tendus pour murs et plafonds appropriés aux lieux résidentiels (maison, appartement), publics et professionnels (hôtel, restaurant, hôpital, école, boutique, aéroport, bureau...). Performants et faciles à poser, ils s'adaptent à la construction neuve, la rénovation et l'aménagement intérieur.

Espaces



SOPROFEN

FERMETURE ET STORE

SOPROFEN conçoit et fabrique des produits uniques qui embellissent l'habitat et répondent aux besoins de confort intelligent, de sécurité et de longévité. Que vous recherchiez une porte de garage ou un modèle de volet roulant, nous vous proposons des solutions innovantes qui respectent les dernières normes énergétiques.

réparez vos équipes pour l'été !

VESTES RAFFRAÎCHISSANTES

• De 5 à 10 heures de fraîcheur

TECHNICHE FRANCE

Techniche est une marque internationale de vêtements qui utilisent des technologies rafraîchissantes et réchauffantes. Nous créons, fabriquons, et distribuons nos vêtements rafraîchissants auprès de professionnels du bâtiment ou d'industriels, qui cherchent à apporter à leurs équipes des solutions pour leur bien-être dans des conditions de chaleur intense ou de canicule.

Xella Solutions constructives

En France, Xella fabrique et commercialise sous les marque Ytong et Multipor des solutions pour la construction de maisons, logements collectifs et bâtiment tertiaire, la protection contre l'incendie, l'aménagement intérieur et l'isolation thermique.



Softica portes

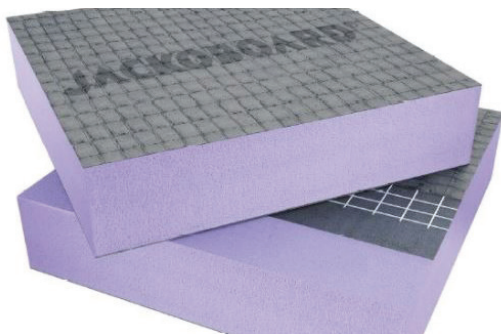
Softica, société française implantée en Savoie, conçoit, fabrique, installe et assure la maintenance de portes automatiques (Softica ou concurrentes). Softica est certifiée ISO 9001, labellisée French Fab et est investie dans une démarche RSE.

Espaces



JACKON insulation

JACKON Insulation GmbH est active avec succès tant dans la fabrication d'isolants que dans celle des panneaux de construction en mousse de polystyrène extrudé (XPS). Grâce à la technique multicouche brevetée, JACKON Insulation GmbH est le seul fournisseur d'isolation thermique XPS en mesure de fabriquer des panneaux d'épaisseurs allant jusqu'à 320 mm.

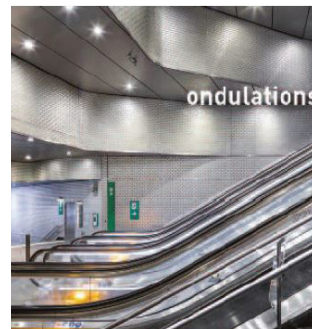


Afitexinov

AFITEXINOV, du groupe AFITEX, est spécialisée dans la conception et la fabrication de matériaux géosynthétiques, proposant depuis 30 ans des solutions de drainage, d'étanchéité et de renforcement des sols particulièrement reconnus sur le marché du bâtiment, des travaux publics et de l'environnement. Présent dans le monde entier.

LA ROCHERE

Forte de son histoire et de ses savoir-faire qu'elle préserve soigneusement, La Rochère, plus qu'un nom, est aujourd'hui une valeur, inscrite depuis toujours dans l'histoire de la verrerie Française. Grâce à des produits emblématiques, La Rochère a marqué des époques, pour rester aujourd'hui une marque intemporelle. Elle est d'ailleurs labellisée "Entreprise du Patrimoine Vivant".



Ribimex

Créée en 1971 par Pascal Ribolla, Ribimex fabrique et commercialise du matériel de bricolage et jardinage. Depuis quelques années, la société s'est tournée vers la recherche de produits écologiques. Et dans ces gammes-là, il existe la gamme "Ecoplatinum", destinée à développer des produits dont la production ou l'utilisation respectent la protection de la nature : des bâches et des housses en mono matière, recyclables.

NOUVEAUX ESPACES



CAREA

Le groupe CAREA® conçoit, fabrique et distribue depuis 40 ans des solutions autour d'un matériau unique, le Minéral Composite CAREA®, afin de proposer une gamme complète de solutions axées sur deux activités principales :

- Le marché du parement de façade pour l'isolation thermique par l'extérieur.

- Les équipements sanitaires pour la cuisine et la salle de bains.

Implanté dans les Pays de la Loire, le groupe français CAREA® est présent en France et à l'International et accompagne ses clients au travers d'équipes commerciales intégrées. Notre fabrication est 100% française, pour plus de qualité, de services et de proximité.

Nos produits sont prescrits auprès d'un large public, maîtrise d'ouvrage, maîtrise d'œuvre et entreprises, en neuf ou en rénovation. Nous développons aussi des gammes dédiées aux particuliers en sanitaire au niveau européen.



Hettich Ferrures de meubles

La société, fondée en 1888, est aujourd'hui l'un des plus importants et des plus prospères fabricants de ferrures pour meubles au monde.

Son objectif est de développer de la quincaillerie intelligente pour les meubles. C'est ainsi que Hettich inspire les gens du monde entier et est un partenaire précieux pour l'industrie du meuble, le commerce et l'artisanat. La marque Hettich est synonyme de valeurs cohérentes : qualité, innovation et est connue pour sa fiabilité et sa proximité clients. Malgré sa taille et son importance internationale, Hettich est restée une entreprise familiale.



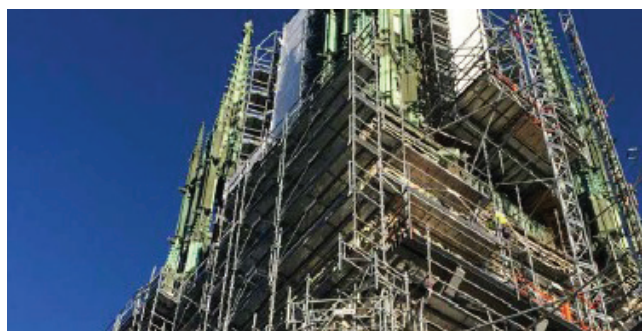
DRAIN COLOR le sol qui respire

DrainColor® c'est la marque référence du béton drainant coloré en sac de 30kg. C'est la seule solution sèche pour béton drainant qui a fait l'objet d'un dépôt de brevet français n°13 50648. Le béton draincolor® s'adapte à vos besoins et décors extérieurs. Un produit écoresponsable qui respecte le cycle naturel de l'eau et hydrate naturellement les sols avec son fort pouvoir perméable.



TUBESCA COMABI

Leader français dans la fabrication de produits d'accès et de travail en hauteur, nous proposons des solutions d'accès standard (échelle, marchepied, plate-forme), d'accès spécifique (échafaudages) et de maintenance industrielle et aéronautique. TUBESCA-COMABI consacre des compétences humaines et des ressources industrielles à la création de produits et de services de qualité qui répondent à tous les besoins d'accès en hauteur standard et sur-mesure en toute sécurité.



NOUVEAU



AURO AURO, pionner dans le domaine des peintures naturelles et écologiques, et aussi des laques, lasures, huiles, produits de nettoyage et soin du bois. Les produits sont fabriqués à partir de matières premières naturelles et renouvelables. Ceux-ci sont applicables dans tous les domaines : construction neuve, rénovation, entretien ménager, hobby, et jardin.

NOUVEAUX ESPACES



WICONA

Créé en 1948, WICONA développe, conçoit et commercialise des systèmes de façades et menuiseries aluminium destinés aux bâtiments tertiaires, industriels, recevant du public, ainsi qu'aux logements collectifs, en neuf comme en rénovation.

WICONA, marque internationale installée dans 40 pays, qui développe, conçoit et commercialise des systèmes aluminium pour le bâtiment : façades, fenêtres, coulissants, portes, brise-soleil et garde-corps. WICONA est un concepteur gammiste, spécialiste de solutions technologiques de qualité qui permettent de réaliser des constructions innovantes, d'enrichir notre offre produits et de satisfaire les exigences de nos partenaires.

Le succès de WICONA repose aujourd'hui sur un large choix de produits haut de gamme couplé avec une offre de services complète et, surtout, des experts à l'écoute des clients.

WICONA®

By  Hydro

Leica Topographie

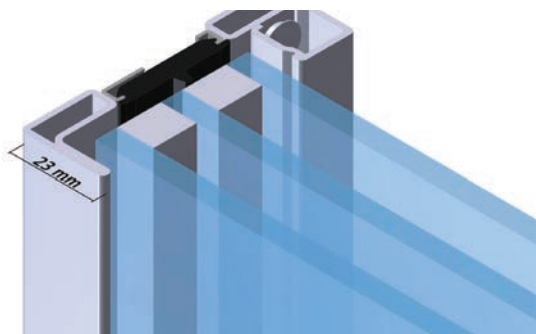
Avec plus de 200 ans d'histoire, Leica Geosystems, part of Hexagon, est le fournisseur de confiance de capteurs, de logiciels et de services haut de gamme. Fournissant chaque jour de la valeur aux professionnels de la topographie, de la construction, des infrastructures, de l'exploitation minière, de la cartographie et d'autres industries dépendantes du contenu géospatial, Leica Geosystems est à la tête de l'industrie grâce à des solutions innovantes qui permettent d'assurer notre avenir autonome.

Leica Geosystems



FORSTER solutions acier

Forster est un leader européen des solutions en acier pour l'enveloppe du bâtiment. Axées sur l'efficacité énergétique, la sécurité et le design, nos solutions (portes, fenêtres, cloisons et façades vitrées) équipent des bâtiments emblématiques. Nos solutions se développent autour de trois axes : la sécurité, l'efficacité énergétique et le design. Chaque année, ce sont près de 12.000 tonnes d'acier qui sont transformées dans notre usine à destination des 30 pays où nous avons des activités.



BUREAU GDA AMIANTE

Fort de son expertise technique et scientifique reconnue dans le repérage de l'Amiante Environnemental ainsi que de sa maîtrise des contraintes et du contexte réglementaire, Bureau GDA vous accompagne, partout en France, dans toutes vos problématiques liées à ce risque sanitaire majeur.

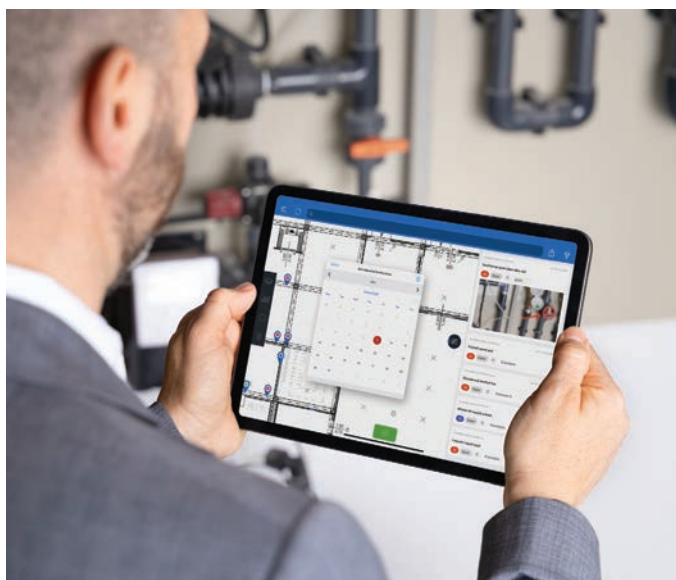


Aujourd'hui, la collection BTB c'est un ensemble de solutions de traitements des entrées à destination des professionnels.



Créée en 1860, BTB n'est pas devenue la référence du tapis d'entrée par hasard : Développement constant de la qualité et de la variété de ses tapis Recherche permanente d'innovations et de solutions pour répondre aux attentes du marché. Importance du respect des normes environnementales et de la qualité du service délivré au client

NOUVEAUX ESPACES



PlanRadar

PlanRadar est une plateforme de digitalisation des projets de construction et d'immobilier dans le Cloud, implantée en France avec un bureau à Paris et conçue à Vienne, en Autriche, en 2013. Disponible en mode SaaS (Software as a Service) sur tous les écrans de la vie numérique, PlanRadar réinvente et simplifie la gestion collaborative tout au long du cycle de vie d'un bâtiment, du plan au suivi d'exploitation, à travers un journal de chantier et une interface qui optimise les flux de collaboration équipe, la centralisation et le stockage de toutes les informations et intègre documents, photos et vidéos à la volée. Logiciel de référence et compagnon BIM (Business Information Modeling) en mode projet, PlanRadar est à l'écoute des processus métier et s'adapte en permanence aux besoins des professionnels. Déjà présente à travers 10 bureaux dans le monde, elle prévoit d'en ouvrir 8 autres en 2022. L'entreprise PlanRadar bénéficie de la confiance de ses 15 000 clients dans plus de 60 pays, mais aussi de la communauté financière.



Solarlux

Depuis plus de 35 ans, Solarlux est garante d'un niveau de qualité élevé pour la fabrication de cloisons accordéon en verre, de jardins d'hiver et de solutions de façade. Fondée par Herbert Holtgreife, cette entreprise dont le siège social se trouve à Melle à proximité d'Osnabrück est actuellement gérée par la deuxième génération représentée par son fils. Mais Solarlux mise surtout sur son personnel : Les quelques 800 employés engagés et inventifs travaillent chaque jour au succès de cette entreprise familiale, et ce partout dans le monde.

Les architectes, maîtres d'ouvrage et entreprises artisanales, les clients privés ainsi que les sociétés immobilières obtiennent chez Solarlux un service optimal ainsi que des produits irréprochables d'un point de vue technique.



Wavin

Systemes canalisations

Wavin France est spécialisée dans la conception, la fabrication et la commercialisation de fournitures de systèmes de canalisations en matière plastique et de solutions destinées à l'assainissement des eaux usées, à la collecte et la gestion des eaux pluviales, à l'adduction d'eau potable et l'hydrodistribution et également au chauffage et rafraîchissement.



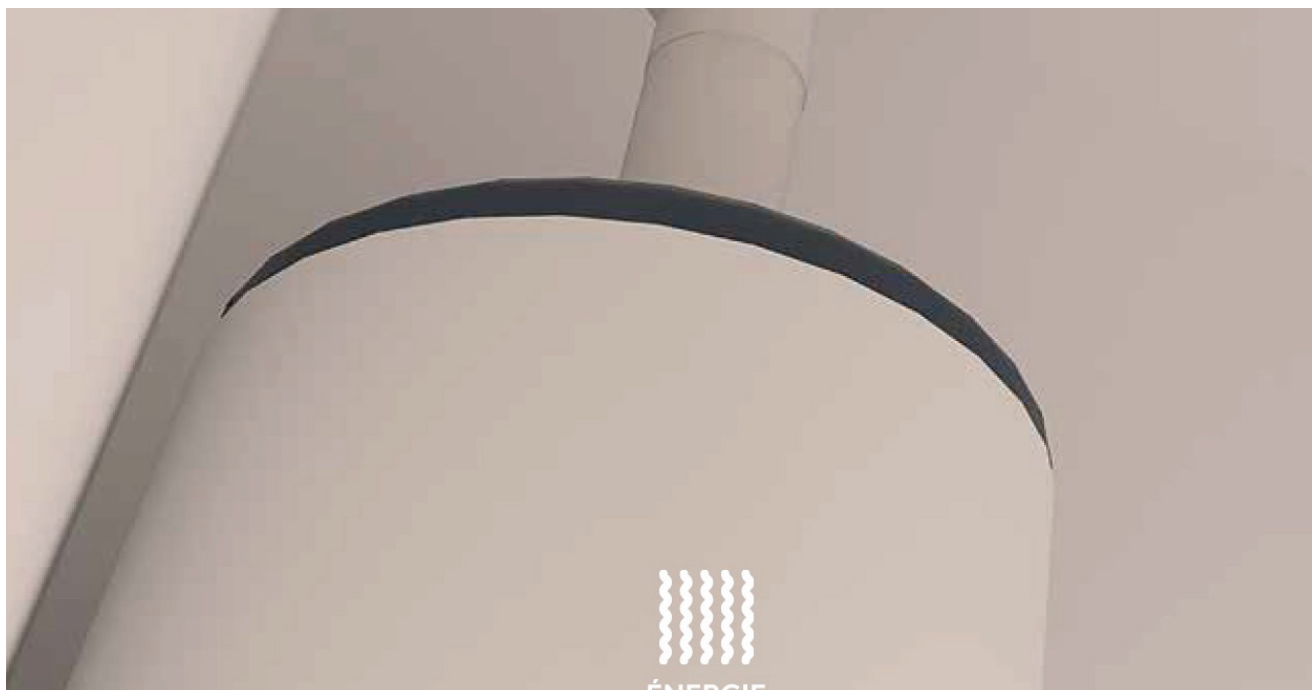
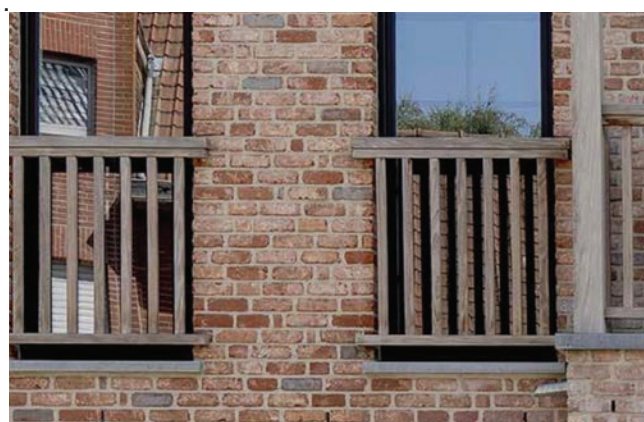
deceuninck

Gamme zendow

Une gamme complète de profilés pour le neuf et la rénovation, l'habitat résidentiel ou tertiaire
Des solutions de renforcement composite thermiquement ultra performantes

Une gamme de finitions et de couleurs tendue, sous avis techniques, et garantie jusqu'à 20 ans suivant finition couleur et gamme choisie

Des solutions au delà des exigences de la RT 2012 et suivantes. Des produits 100% recyclables grâce à une maîtrise complète de la chaîne



Ubbink France, filiale du groupe Ubbink-Centrotherm, propose des produits innovants et des systèmes complets, pour le neuf et la rénovation, destinés à l'optimisation des performances énergétiques et au renforcement de l'enveloppe protectrice du bâtiment. Ces solutions s'adressent à tous les professionnels du bâtiment, constructeurs, architectes et bureaux d'études et aux marchés de la protection de l'enveloppe de l'habitat, du chauffage et de la ventilation.





KEMICA COATINGS
Réinventons les résines

Stand 1-U94

Le fil d'actu
BATIMAT
C'est en fin de semaine à l'Europaveille



biosourcé



durable



écologique



100%

étanchéité
anticorrosion
non inflammable
antifouling
antibactérien

0%

solvant
toxicité
COV
bisphénol A



KEMICA COATINGS

Réinventons les résines

ZA du BOIS GUESLIN – 28630 MIGNIERES

www.kemica-coatings.com

KEMICA COATINGS est une entreprise française éco-responsable qui fabrique des résines d'étanchéité liquide **SANS SOLVANT** adaptées aux milieux sensibles : hôpitaux, industries agro-alimentaires, pharmaceutiques, etc...



biosourcé



durable



écologique

KEMICA COATINGS propose des **solutions non toxiques** pour l'homme et l'environnement : conformité sanitaire (ACS) de ses produits pour le **contact direct alimentaire, tenue au feu** garantissant la non inflammabilité de la résine, **recouvrement de l'amiante...**

Ces systèmes, classés HQE A+ et qualifiés par des avis techniques du CSTB et des attestations de laboratoires accrédités, sont fiables et durables.

Ce qui distingue nos résines ? Le confort et la sécurité garantis pour les applicateurs et leur environnement de travail, car elles sont **sans solvant et sans odeur**.

Elles répondent également à des **préoccupations sanitaires et sécuritaires** :

- Tenue au feu (grands ensembles)
- Recouvrement de l'amiante
- Absence de développement de bactéries (cuisines – piscines - laboratoires)
- Résistance au gaz radon
- Barrière anti-termites

Leur mise en œuvre, simple et rapide, se fait manuellement au rouleau ou au peigne cranté. Non sensibles à l'humidité, elles sont applicables par températures négatives, ne nécessitent pas de protection mécanique et sont facilement réparables.

Conformément à **l'avis technique du CSTB**, elles sont applicables en neuf comme en rénovation sur sols et murs pour assurer à la fois **l'étanchéité autoprotégée et l'étanchéité de sols circulables**. Elles sont aussi applicables en étanchéité continue sur toitures et terrasses, conformément au **DTA du CSTB**.

Enregistrée comme organisme de formation, KEMICA COATINGS propose aussi aux entreprises intéressées un accompagnement à l'application de ses résines sur son site en Eure-et-Loir.

BATIMAT
Connecte les pros à l'innovation

Les 3 > 6 octobre
Paris Porte de Versailles

NOUVEAU LIEU !

Rencontrez-nous sur notre stand

Commandez votre badge gratuit

PAVILLON 1
STAND U 094

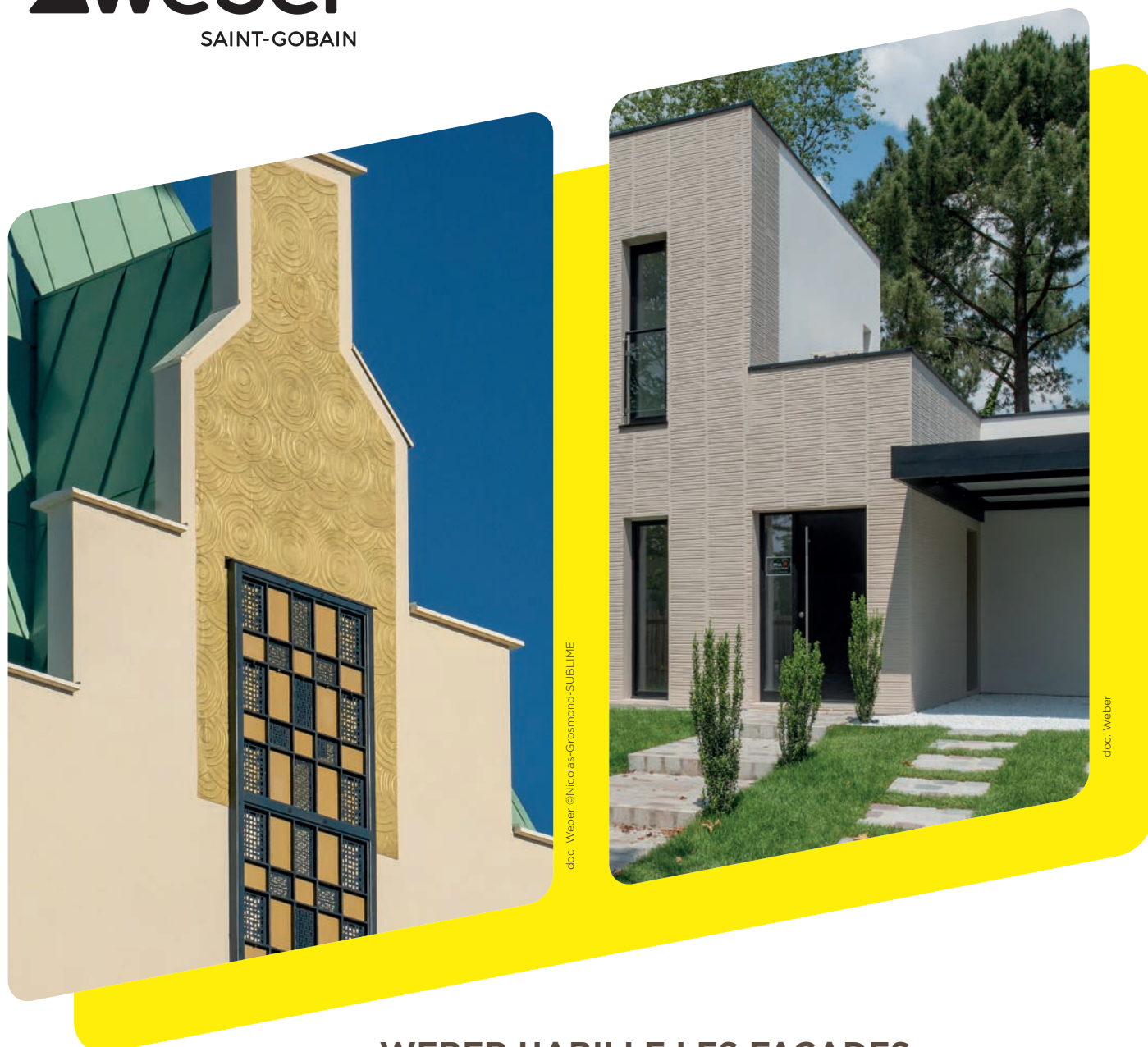
BATIMAT
Connecte les pros à l'innovation

PARIS EXPO PORTE DE VERSAILLES
03-06 OCT 2022



100%
étanchéité
anticorrosion
non inflammable
antifouling
antibactérien

0%
solvant
toxicité
COV
bisphénol A



WEBER HABILLE LES FAÇADES : PRÊT-À-PORTER ET HAUTE COUTURE !

Alors que son emblématique enduit monocouche fête en 2022 ses 50 ans, Weber n'a jamais cessé d'innover dans l'habillage des façades, notamment en termes de finitions. Projetés, écrasés, grattés, grésés, talochés... les enduits voient leurs applications se diversifier pour varier toujours davantage les rendus esthétiques.

Également pionnier dans le matricage d'enduit minéral, sa gamme exclusive weber terranova print conjugue effets de reliefs, de textures et de couleurs. Les imitations brique, pierre de taille, bois ou encore bambou, côtoient des motifs résolument contemporains et tendance, comme les décors graphiques Distorsion, Strate, Empilement, voire insolites tels Ondes¹ et Havane². De fait, Weber enrichit son panel de 3 nouvelles matrices par an, de quoi proposer un large choix aux architectes, prescripteurs, façadiers et entreprises de construction en quête d'originalité et de différenciation. D'autant qu'elles se mettent en œuvre aussi bien en neuf qu'en rénovation sur un système d'isolation par l'extérieur, qu'il s'agisse d'habitats individuels, de petits collectifs ou d'immeubles tertiaires. Enfin, Weber offre même la possibilité d'une solution sur mesure, assurant la conception de matrices à la demande. Succès avéré puisque le tonnage de weber terranova print a augmenté de 54 % en 2021 et une dizaine de dessins a été créée pour des chantiers spécifiques (le futur village olympique de Paris 2024 par exemple).

Et l'industriel franchit encore un nouveau seuil dans son statut de leader créatif en lançant sur le marché une toute nouvelle référence de rollers !

1 - Dessin conçu par Xavier Bohl et Atelier Gera, dans le cadre de l'opération « Sublime » à Puteaux (92)

2 - Motif créé par le cabinet A+ARCHITECTURE dans le cadre de sa réalisation « Résidence Havane » à Saint-Jean-de-Védas (34)

WEBER TERRANOVA PRINT : COLLECTION D'ENDUITS MATRICÉS POUR PERSONNALISER À L'ENVI SA FAÇADE

Sous brevet Weber, le matriçage d'enduit minéral témoigne d'une véritable ambition esthétique. La matrice préformée se révèle contrainte dans l'épaisseur de l'enduit pour laisser, par relief, une empreinte décorative. La façade devient véritable terrain d'expression, l'occasion pour un architecte de signer avec inventivité un bâtiment, pour un aménageur foncier de mettre en avant des options individualisées au sein d'un lotissement ou tout simplement pour tout un chacun d'envisager l'extérieur de sa maison comme le prolongement de la déco intérieure que l'on se plaît souvent à soigner.

Weber terranova print autorise, de facto, toutes les audaces et se positionne en alternative aux matériaux de construction traditionnels. Les enduits de cette gamme peuvent ainsi reproduire panneaux bois, mosaïque ou métal... et ce, à **moindre frais** par rapport au parement qu'il « copie », y compris en termes d'entretien. La préparation des supports et la réalisation des différents décors sont orchestrées par une même entreprise : le façadier gère donc intégralement sa réalisation (sans par exemple laisser sa place à un spécialiste du bardage bois ou métallique). Gage de rapidité d'exécution et de compétitivité sur les chantiers !

Au-delà de ses qualités décoratives, soulignons que weber terranova print garantit **une pérennité optimale** des façades, grâce à une **imperméabilisation en profondeur**. La technique matriçée referme l'enduit, au lieu de l'ouvrir comme dans le cas du gratté par exemple. L'avantage se révèle double : cela pallie tout risque d'encrassement, fort d'une sensibilité moindre à la pollution végétale comme à la pollution atmosphérique, et évite aussi la perte de matière (atout écologique autant qu'économique).

Précisons également que la mise en œuvre de weber terranova print, sur briques, parpaings ou béton, requiert un savoir-faire pour lequel Weber orchestre des formations spécifiques en vue d'une exécution dans les règles de l'art et d'une durabilité optimale.

Avec plus de 30 décors, 8 frises et 144 teintes, weber terranova print se distingue par la diversité de ses graphismes. Cette offre exhaustive décline des matrices aux motifs répétitifs, comme la référence **Papier froissé** dont le dessin demeure identique à l'horizontal comme à la verticale, aux côtés de matrices plus complexes, qui nécessitent un minutieux travail sur le positionnement de chaque nouveau pan matriçé afin que tous se coordonnent : c'est le cas pour le décor **Ondes**.

Notons que la liberté se niche aussi dans le fait de choisir entre réaliser l'intégralité de sa façade en enduits matriçés ou bien privilégier certains éléments ponctuels pour les mettre en exergue (un simple pan de mur, un encadrement d'ouverture, un hall d'entrée, etc.).



doc. Weber



doc. Weber



doc. Weber



doc. Weber



doc. Weber

- 1 . Briques
- 2 . Empilement
- 3 . Strate
- 4 . Froissé
- 5 . Bardage bois

DES RÉFÉRENCES PHARES...

— Décors bois, brique & pierre

Toujours plébiscités, les classiques décors bois **Bardage**, **Panneau**, **Veinage** et **Colombage** réchauffent les façades tout comme les décors **Brique**, tandis que les références **Pierre** (grain fin, moyen ou gros, bouchardée ou lisse) en accentuent la minéralité.

— Décors Structurés

Plus contemporains, **Froissé**, **Martelé**, **Drapé**, **Mosaïque**, **Bambou**... accueillent des effets 3D. **Distorsion** confère volume et galbe aux façades les plus rectilignes. La calligraphie minérale de **Strate** fragmente, anime et enrichit la plénitude d'un mur. **Empilement** et ses stries horizontales creusées dans la matière fractionnent verticalement la façade pour une impression de légèreté et d'élévation.

Créer une matrice sur-mesure

Explications de Marie-Odile Louis, Responsable de Gamme Façade neuve & Rénovation

Le maître d'œuvre imagine un dessin d'une profondeur maximale de 5/6 mm pour une application avec weber terranova print sur supports neufs et 2/3 mm pour une application avec webertherm 305 F sur ITE sur une surface jusqu'à 140 cm x 60 cm.

Le motif peut soit se positionner côte à côte, verticalement et horizontalement (exemple Havane) ou avec une surface de recouvrement de part et d'autre de la matrice (exemple Ondes).

Weber propose alors plusieurs options pour offrir une vision encore plus réaliste du projet, en fournissant :

- Un dessin numérique 2D à partir d'un croquis fourni par le maître d'œuvre ou le maître d'ouvrage ;
- Un dessin numérique 3D ;
- Une image 3D d'intégration à la façade du bâtiment (intégration du motif matricé avec terranova print/webertherm 305F sur la photographie d'un bâtiment de référence pour une validation du maître d'œuvre et/ou du maître d'ouvrage),

Et, pour finir, une maquette en relief à l'échelle 1:1 en vue d'un échantillon 43 x 43 cm dans le produit et la couleur sélectionnés.

Ceci avant l'exécution des matrices pour la réalisation du chantier.

... AUX DERNIERS DÉCORS TENDANCE



doc. Weber

— Matrice Havane

Cette matrice tient son nom du bâtiment où elle a été mise en œuvre originellement, la Résidence Havane, située à Saint-Jean-de-Védas, dans l'Hérault. Créée spécifiquement pour cet ensemble de 63 logements collectifs signé par le cabinet A+ARCHITECTURE, les architectes ont ensuite fait le choix d'en céder les droits afin qu'elle puisse intégrer le catalogue weber terranova print. Désormais, ce dessin aux empreintes végétales feuillues peut parer toute façade, se révélant particulièrement adapté lorsque le bâti bénéficie aux alentours d'un écrin de verdure, afin d'en prolonger l'harmonie.



doc. Weber ©Nicolas-Grosmond-SUBLIME

— Matrice Ondes

Dernière-née des matrices Weber (2022), elle a aussi été conçue à l'occasion d'une réalisation particulière : l'opération « Sublime », située ZAC Charcot à Puteaux dans le nouvel éco-quartier des Bergères, incluant notamment une tour monumentale de 17 étages desservant 235 logements. Signé Xavier Bohl et Atelier Gera, ce projet est à la fois « polymorphe, avec des formes variées, multiples, régulières ou non, symétriques ou non, et polyglotte, laissant la place à différentes expressions architecturales, différentes écritures. »³ La matrice Ondes qui, comme son nom l'indique, évoque des ondulations se propageant comme lorsque l'on lance un caillou dans l'eau, ponctuée des éléments de façade avec originalité et modernité. Là-encore, ce dessin au départ sur-mesure vient enrichir le large panel weber terranova print.

3 - Sources : <https://www.bouygues-batiment-ile-de-france.com/references/sublime>



**INNOVATION
2022**

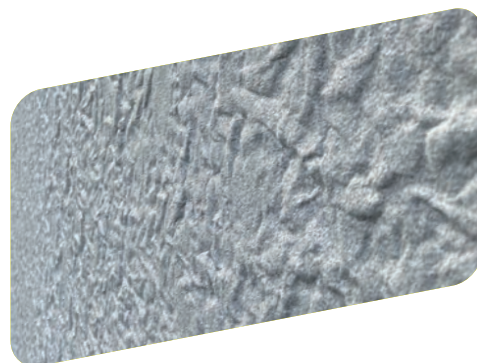
doc. Weber

Les rollers

En complément de ce panel de matrices qui mesurent 1 m 40 x 60 cm, Weber propose, depuis avril 2022, une nouvelle gamme d'outils astucieux qui rend l'offre weber terranova print réellement exhaustive : des rouleaux structurés dont la taille varie entre 24 et 34 cm, parfaitement adaptés à la décoration de petites surfaces, pour apporter une finition des plus soignées. Là encore, les motifs varient (texturé, rainuré, nervuré...).

Ces « rollers » donnent véritablement un effet de matières. Ils vont, par exemple, faire le joint creux dans les structures bois pour créer l'impression d'une planche posée sur une autre, façon bardage. Là-encore la volonté de Weber est aussi de proposer une mise en œuvre plus rapide, plus simple et plus productive car le roller requiert un seul applicateur pour 3 concernant les matrices. Ainsi, là où auparavant il s'avérait nécessaire de couper 2 ou 3 matrices (par la suite inutilisables) pour une application sur étendue circonscrite, il suffit désormais de traiter la surface à l'aide d'un seul roller !

Par ailleurs, autre marque d'ingéniosité, les rollers se commercialisent en kit : l'applicateur peut acheter le manche et autant de rouleaux qu'il le souhaite en fonction des motifs recherchés, un manche qui a la particularité de pouvoir se tourner dans les deux sens afin d'éviter les effets de répétitions.



doc. Weber

Les nouveaux « rollers » proposés par Weber permettent de réaliser des finitions à relief sans utiliser de matrice.

ET UN, ET DEUX, ET TROIS...

ZÉRO FAUTE POUR L'INNOVATION TOPSHIELD PRO.

CARTON ROUGE À L'ABRASION, TACHES HORS-JEU ET AMORTI DE L'ENTRETIEN !



doc. Forbo Flooring Systems

Champion de la conception de linoléum, Forbo Flooring affiche un palmarès d'une extrême créativité : Marmoleum marbled, solid, linear, modal, decibel, imagine... déclinent pas moins de 278 coloris¹, 15 décors et 3 formats (lés, dalles et lames). Tous partagent une composition issue jusqu'à 97 % de matières premières d'origine naturelle, dont 68 % biosourcées d'origine végétale et 44 % recyclées. Ils bénéficient, par ailleurs, du meilleur classement de l'étiquetage sanitaire A+ pour la qualité de l'air intérieur et disposent de FDES présentant un faible impact « réchauffement climatique »².

Référence emblématique de sa démarche éco-responsable, Forbo Flooring confère aujourd'hui à Marmoleum une durabilité optimale grâce à un traitement de surface nouvelle génération, Topshield pro. Au cœur de cette innovation, un système bi-couche qui accroît encore davantage la pérennité du revêtement. A la clé, une faible empreinte environnementale puisque la durée de vie du sol est prolongée !

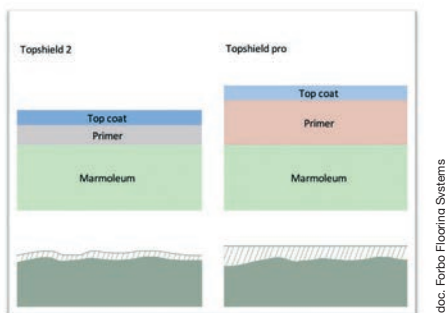
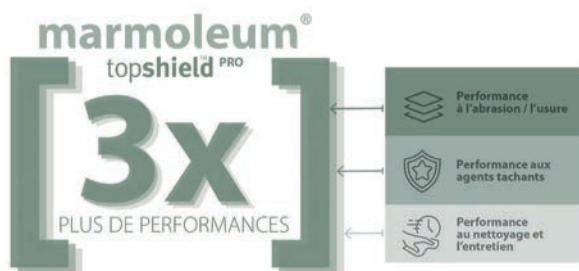
1 - Hors personnalisation

2 - Cf Fiche de Déclaration Environnementale et Sanitaire Marmoleum 2.5 mm vérifiée et disponible sur www.INIES.fr

Forbo

FLOORING SYSTEMS

créons un environnement meilleur



doc. Forbo Flooring Systems

Un système bi-couche inédit et 3 fois plus de performances

Depuis la création de son fameux linoléum Marmoleum en 1900, Forbo Flooring n'a eu de cesse de concevoir, d'une part, des collections tendances et inventives d'un point de vue design, tout en prenant soin, d'autre part, de renforcer ses performances, notamment en termes de solidité et durabilité. Au-delà du caractère intrinsèquement résistant de Marmoleum, l'intégration d'un traitement de surface adapté joue aussi beaucoup : de la cire, aux origines, en passant par un premier Topshield en 2005 puis un second reformulé en 2012³, Forbo Flooring lance aujourd'hui **Topshield pro**, fort d'une **nouvelle technologie bi-couche réticulée UV**.

En effet, une couche de primaire dont l'épaisseur est ici doublée (notamment durcie par voie thermique et par UV - double réticulation -) permet d'obtenir une surface encore plus lisse pour une protection homogène qui réduit, de facto, les risques d'encrassement. Avec cette prérogative de voir également les besoins en entretien diminuer puisque le revêtement s'avère moins salissant ! Autre valeur ajoutée : une résistance accrue aux rayures comme à l'usure.

Afin d'atteindre cet objectif phare de « maintien de l'aspect initial du Marmoleum dans le temps », sans qu'aucune métallisation ne soit nécessaire, Forbo Flooring a réalisé d'importants investissements sur son site historique de production d'Assendelft aux Pays-Bas. Ainsi, des scanners infrarouges en ligne mesurent en permanence l'uniformité et

l'épaisseur de la protection de surface tandis qu'un cylindre strié en assure la qualité et la performance constantes. Et en sus : une capacité UV supplémentaire qui durcit cette bicouche plus épaisse tout en maintenant une capacité de production identique.

Soulignons qu'en amont, de très nombreux essais techniques de résistance à l'abrasion, aux rayures et aux agents tachants ont eu lieu en laboratoire, tels, par exemple, des tests avec papier abrasif de type P80 (Topshield 2 avec 50 passages affichant le même résultat que 150 passages pour Topshield pro, trois fois plus performant donc). D'actualité, les gels hydro-alcooliques pour les mains ont également été éprouvés : quelle que soit la marque de ces derniers, après nettoyage, Marmoleum avec Topshield pro n'a montré aucune tache résiduelle. En conditions réelles, au sein d'une salle de classe d'école primaire où un revêtement patchwork avait été installé et utilisé pendant près d'un an, les résultats se révèlent tout aussi probants en termes d'usure, de résistance aux salissures et de facilité de nettoyage.



doc. Forbo Flooring Systems

Grâce à Topshield pro, Marmoleum se révèle plus que jamais l'allié idéal des lieux à fort trafic. Bactériostatique et exempt d'allergène, le « lino » de Forbo Flooring trouve naturellement place dans les crèches, les écoles, les établissements de santé où la résistance aux taches (y compris en contexte hospitalier : peroxyde d'hydrogène, à l'éosine, à la bétadine...), l'hygiène et la facilité d'entretien prévalent. De même, la longévité de Marmoleum, avec ses motifs et coloris inaltérables, est un atout dans les commerces, les espaces de loisirs, de restauration et d'hôtellerie.

D'autant que Marmoleum présente l'avantage de pouvoir être réparé ou rénové en cas d'incident ou après des années d'utilisation.

3 - Soulignons les plus de 100 millions de m² installés avec Topshield 2 en 10 ans

À propos du Groupe Forbo. Acteur international majeur du revêtement de sol souple, le Groupe Forbo est le numéro 1 mondial sur le marché du linoléum et des sols textiles floqués (environ 5 500 personnes, au sein de 25 unités de production & de distribution et 49 organisations de vente dans 39 pays, pour un chiffre d'affaires 2021 de 1 254 millions de francs suisses). Sa branche revêtements de sol "Forbo Flooring Systems" offre une large palette de revêtements et solutions décoratives pour les marchés professionnels et résidentiels. Linoléums, PVC, textiles aiguilletés compacts, textiles floqués, dalles tuftées et systèmes de tapis de propreté souples et rigides, conjuguent fonctionnalité, couleurs et design, offrant des solutions complètes adaptées à tous les environnements.





GLASSPRO LIVE : un outil développé par SAINTGOBAIN qui permet aux architectes de simuler le rendu esthétique des vitrages selon les caractéristiques spécifiques du projet.

Saint-Gobain met à disposition des architectes un service permettant d'affiner le choix de leurs vitrages grâce à l'outil numérique GLASSPRO LIVE.

Ce simulateur scientifique prend en compte les spécificités de l'environnement du bâtiment ainsi que les performances mesurées des vitrages choisis pour obtenir une image numérique précise du rendu esthétique du projet.

Ce service a été utilisé dans le cadre de la construction des TOURS DUO à Paris, un projet mis en oeuvre grâce à la collaboration réussie entre Saint-Gobain Glass France et les Ateliers Jean Nouvel.

Un outil de simulation au plus proche de la réalité

Lors d'une prescription de vitrages, Saint-Gobain Glass France propose un service complet aux architectes. Cela inclut notamment la présentation d'échantillons qui leur permettent de voir et de toucher le produit qui sera mis en oeuvre. Désormais, les architectes peuvent bénéficier également d'un outil performant qui produit une simulation scientifique du rendu esthétique final

des vitrages.

GLASSPRO LIVE permet d'observer l'aspect esthétique des vitrages dans le cadre d'un projet architectural et de visualiser son intégration dans un environnement urbain. Il propose des images au plus proche de la réalité, en utilisant la maquette numérique 3D fournie par les architectes et le calcul d'images dites physico-réalistes.

La simulation considère les différentes conditions climatiques, ce qui permet d'évaluer le rendu des vitrages par temps couvert et par temps ensoleillé. Ces éléments permettent de visualiser le projet architectural dans son ensemble.

Un résultat plus précis et réaliste

Pour produire une simulation réaliste, GLASSPRO LIVE intègre des éléments du projet architectural :

- Maquette BIM du projet (modélisation du bâtiment et de son environnement, texture de l'environnement grâce à des images aériennes) ;
- Dimensionnement et performances des vitrages à partir du cahier des charges

du bureau d'études façades de la maîtrise d'oeuvre.

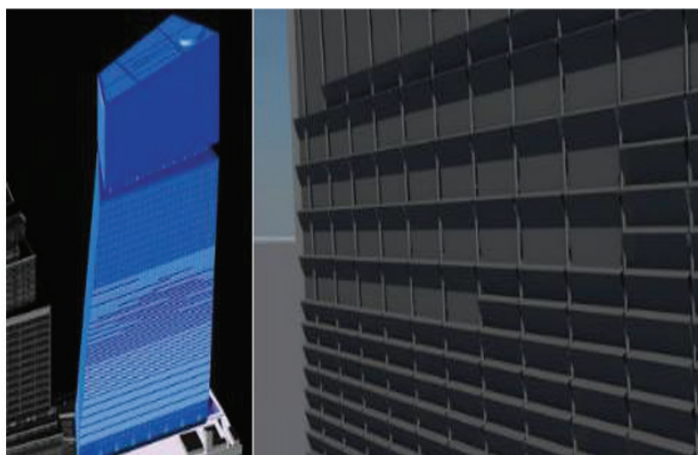
Une fois ces éléments intégrés, GLASSPRO LIVE calcule les images physico-réalistes qui permettent de proposer aux architectes différentes simulations de vitrages. Cela se fait en 3 temps :

1- l'export de la maquette numérique fournie ;

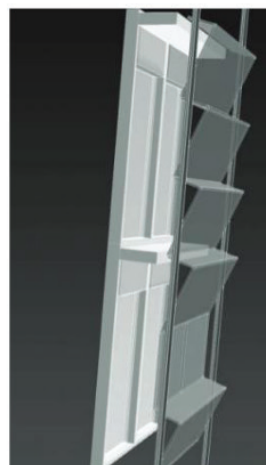
2- l'affectation des matériaux (substrats verriers et couches) ;

3- la mise en scène et le calcul d'images.

Le résultat obtenu est ensuite présenté aux architectes. Cette simulation est un outil complémentaire dans leur prise de décision et les aide à valider le concept et l'esthétique recherchée avec les vitrages Saint-Gobain.



Maquette BIM



Configuration du dimensionnement



Insertion du contexte urbain sur la maquette blanche



« En fournissant ces simulations aux architectes, nous proposons un service complémentaire qui traduit l'esthétique de nos produits dans leur contexte. C'est une nouvelle approche de la prescription qui intègre une proposition de réalité virtuelle à travers les images physico-réalistes. »

– Ange SEGLA, Responsable maquette numérique

LA SOLUTION KI FIT 035 UTILISÉE DANS UNE RÉALISATION BIOSOURCÉE EXEMPLAIRE

LA SOLUTION KI FIT 035 DE KNAUF INSULATION PRÉSENTE DANS LA CONSTRUCTION INNOVANTE D'UNE ÉCOLE À OSSATURE BOIS ET ISOLÉE EN BOTTES DE PAILLE

Un projet exceptionnel a été réalisé en Aquitaine avec la construction d'une école en bois et paille, qui a nécessité une mise en œuvre et un savoir-faire innovants, dans laquelle l'expertise de Knauf Insulation a une nouvelle fois été reconnue.



AU CŒUR D'UN PROJET INNOVANT

Knauf Insulation s'est inscrit dans ce projet où la volonté et l'esprit étaient de réaliser une construction avec principalement des matériaux biosourcés, bois, paille, et géosourcés.

Situé à Saint-Médard-en-Jalles, l'établissement scolaire Emmanuel d'Alzon accueille une école maternelle et élémentaire, un collège, un espace de restauration et un gymnase. La construction s'inspire largement des édifices d'enseignement privé du XIX^e siècle en privilégiant l'utilisation de matériaux durables et ancrés dans un territoire.

L'établissement scolaire a ouvert ses portes à la rentrée 2019 avec une classe de CM1/CM2 et deux classes de sixième.

Les futures ouvertures s'échelonneront sur les prochaines années pour arriver à une structure finale d'une classe par niveau en élémentaire et de trois classes par niveau au collège.

Une partie de l'école s'élève sur deux étages, faisant d'elle le premier bâtiment en Aquitaine à deux étages isolé en bottes de paille recevant du public. Plus de 1000m² de bottes de pailles ont été utilisés sur cette opération. La paille a été choisie pour ses atouts de matériau biosourcé, renouvelable, recyclable et son isolation très performante.

Privilégiant au maximum les produits locaux, la structure porteuse est en épicea, les coursives extérieures sont en douglas d'Aquitaine et tout le revêtement bois est en pins maritimes des Landes.



LA SOLUTION KI FIT 035 : LA PLUS ADAPTÉE POUR RÉPONDRE AUX EXIGENCES DU PROJET

C'est un projet exceptionnel dans lequel a pris part Knauf Insulation. Le groupe est fier d'avoir participé à travers sa solution, à la construction de cet établissement scolaire privé essentiellement réalisé en bois et en paille.

En collaboration avec la maîtrise d'ouvrage SCI Sainte-Anne, le Cabinet d'architecte Dauphins Architecture, le Bureau d'Étude OVERDRIVE et Lamecol, entreprise de construction bois, Knauf Insulation a été retenu pour la qualité de sa solution **KI FIT 035**.





La problématique de la sécurité incendie était la priorité. Une construction composée de paille doit répondre et être conforme à l'IT 249 relatif à la sécurité incendie.



L'architecte recherchait pour l'isolation de l'ossature bois sous bardage, un isolant très bien classé par rapport au feu et répondant aux normes et exigences strictes de sécurité incendie, tout en respectant au plus près la volonté de composants sains.

La solution KI FIT 035 a été choisie pour sa laine de verre minérale la plus performante en termes de sécurité incendie avec son classement A1 (incombustible). Le confort de pose et sa composition avec un liant à base végétale Ecosse Technology allant dans la dynamique Biosourcée du projet ont également été des critères imparables.

La solution KI FIT 035 s'inscrit avec évidence dans la continuité de ce projet dans lequel les équipes souhaitaient mettre en avant la construction paille.



PANNEAU ROULÉ NU SEMI-RIGIDE EN LAINE MINÉRALE DE VERRE À HAUTE PERFORMANCE THERMIQUE

LES + PRODUITS

- Liant à base végétale Ecosse Technology
- Très haute performance thermique
- Classement au feu A1
- Facilité et rapidité de pose
- Pose sans fixation entre chevrons : autoportant
- Rigidité et tenue mécanique du panneau déroulé



Selon Sébastien Girardeau, architecte du cabinet DAUPHINS ARCHITECTURE : *Il s'agit là du meilleur produit au meilleur endroit, pour cette construction bois-paille. Par moment il faut accepter des produits autres que biosourcés. Effectivement, les produits biosourcés ne sont pas toujours adaptés à toutes les situations, il faut donc choisir l'équivalent le plus adapté. //*

Knauf insulation se félicite d'être présent dans un projet qui répond à ses valeurs. Sa stratégie développement durable **For A Better World** est en adéquation avec ces projets ambitieux mettant en valeur des matériaux spécifiques et privilégiant le recours à des produits et des solutions issus de la région. Knauf Insulation, présent dans la région sud-ouest à Lannemezan, prouve ici son expertise dans les constructions bois avec des produits adaptés et optimum.

À PROPOS DE **KNAUFINSULATION**

Créée en 1978, Knauf Insulation est aujourd'hui l'un des plus grands fabricants, à l'échelon international, de produits et systèmes pour l'isolation. L'entreprise est notamment reconnue pour la qualité et les performances de ses laines minérales qui bénéficient d'une innovation mondiale signée Knauf Insulation : un liant à base végétale ECOSE® Technology. Knauf Insulation compte 27 sites de production, à travers le monde et emploie 5 500 personnes.

**FOR A
BETTER
WORLD**

challenge.
create.
care.

CONTACTS PRESSE
Comadequat / 04 72 40 54 10

Anne Forest / 07 52 63 53 73
a.forest@comadequat.fr

Laurène Sorba / 04 72 40 54 10
l.sorba@comadequat.fr

ETUDES MARKETING

Nous sommes le partenaire idéal des entreprises de notre secteur dans leur réflexion stratégique et action marketing.

BATIETUDE: INSTITUT DE REFERENCE POUR LE MARKETING ET LES ETUDES SUR LE SECTEUR DU BATIMENT

NOUS DISPOSONS D'UNE BASE DE DONNÉES D'INFORMATIONS MARKETING TRÈS PUISSANTE EN TERMES DE RICHESSE MAIS ÉGALEMENT DE PROFONDEUR GRÂCE À DES HISTORIQUES DE PLUS DE 10 ANS AU MOINS.

BatiEtude

BatiEtude
By Axiome Média



DEPUIS 30 ANS L'OBSERVATOIRE DE LA CONSTRUCTION NEUVE

Cette étude est un outil destiné à mesurer, chaque année, avec précision, les caractéristiques techniques des logements neufs en France, à partir de l'interview des maîtres d'œuvre ou d'ouvrage des bâtiments autorisés chaque année.

DES ETUDES COLLECTIVES MULTICLIENTS

Climatisation, pompe à chaleur, chauffe-eau, fenêtres et fermetures, voici quelques thèmes suivis. Quelque soit votre sujet, nous pouvons prendre en charge sa réalisation et son financement.



MEILLEURE CONNAISSANCE DES PROS DU BATIMENT

Nous lançons en 2021 des access panels autour des différents métiers : architectes, architectes d'intérieurs, BET, Economistes pour les prescripteurs ainsi que les entreprises, artisans et installateurs. A la fois bases de données comportementales et panel, 550000 acteurs du bâtiment

Equipés d'une plateforme téléphonique et web intégrée et exclusive. Quali et quanti. Enquêteurs permanents et expérimentés. Nous gardons la maîtrise d'oeuvre totale sur l'intégralité des missions qui nous sont confiées.

 **Plus d'infos**

Ecovegetal

VÉGÉTALISE LE TOIT DE LA CAPITAINERIE DE SANARY-SUR-MER

Pour lutter contre les effets du réchauffement et les ilots de chaleurs, ECOVEGETAL (1) vient de végétaliser, pour le compte d'une entreprise de travaux publics locale, SMC BTP, la toiture de la capitainerie de Sanary-sur-Mer pour une surface totale de 195 m².



Avant



Après


ECOVEGETAL
 La référence naturelle

A Sanary-sur-Mer il s'agit d'une végétalisation semi-intensive avec un système LAVANDULIS ©, composé de plantes vivaces endémiques plantées en godets. Ici, elles ont été plantées dans du substrat JARDILIGHT 1.1 ©. LAVANDULIS © offre de nombreuses possibilités d'aménagement, en association avec des revêtements accessibles et des terrasses. LAVANDULIS © est l'association idéale de plantes aromatiques et vivaces florifères, mises en œuvre en général sur une épaisseur de substrat conseillée entre 15 et 30 cm pour un poids à capacité maximale en eau de 305 kg/m², une capacité de rétention d'eau de 135 l/m² et un coefficient de ruissellement de 0,28. A Sanary-sur-Mer, un drain à rétention d'eau a été posé sur une natte absorbante et de protection. L'irrigation se fait ici par un système goutte à goutte. Les zones stériles en gravier roulé sont séparées de la végétalisation par des profils ajourés en Magnelis de 20 cm de hauteur de type DPM200 et d'épaisseur 15/10ème.

La composition végétale LAVANDULIS © apporte une note fleurie au fort pouvoir tapissant, obtenue

par des arbustes ou vivaces odorantes, comme le thym, la valériane et la lavande qui peuvent atteindre 80 cm de hauteur. Citons, à titre d'exemples, parmi les plantes endémiques utilisées ici : « asteriscus maritimus », une astérolide (3) maritime avec ses feuilles persistantes épaisses, ver foncé et ses fleurs jaune vif, d'avril à juin, pouvant remonter en septembre-octobre ou encore « myrtus communis « guilli » , une étonnante variété de myrte miniature a toutes petites feuilles persistantes et très aromatiques. Les toitures végétales aident à lutter contre les effets de la sécheresse

Les toitures végétales, avec leurs plantes adaptées au climat, capables d'offrir des coefficients élevés de rétention temporaire d'eau, permettent de lutter contre les effets néfastes des ilots de chaleur que l'on retrouve sur les surfaces artificielles imperméables. Leur floraison abondante favorise le développement de la biodiversité.



► UBBINK COMPLÈTE SA GAMME AIR EXCELLENT AVEC UNE SOLUTION DÉDIÉE À L'ÉQUIPEMENT DES VMC SIMPLE-FLUX

Dans des bâtiments de plus en plus étanches (RT 2012), un air sain est un air renouvelé dont la qualité dépend aussi des performances du réseau de distribution installé. Largement plébiscitée par les professionnels, la gamme de ventilation AIR EXCELLENT d'Ubbink se complète de nouveaux kits permettant d'équiper la quasi-totalité des centrales Simple-flux hygro-réglables ou auto-réglables. Performante, modulable, facile à mettre en œuvre, AIR EXCELLENT devient aujourd'hui la gamme la plus large et la plus simple du marché pour garantir une qualité d'air optimale !

Un complément d'offre dédiée aux VMC Simple-flux

Solution de renouvellement d'air appréciée par les installateurs, la VMC Simple-flux est aujourd'hui plébiscitée dans les logements neufs. Afin de répondre à la demande du marché et aux besoins des professionnels, Ubbink complète sa gamme de ventilation AIR EXCELLENT et permet le raccordement des centrales Simple-flux hygro-réglables ou auto-réglables du marché avec de nouvelles solutions :



- **Raccordement d'une bouche diamètre 80** (salles d'eau, buanderie, toilettes...) : le kit contient un coude adaptateur ingénieux qui s'adapte à toutes les bouches d'extraction du marché, deux clips de blocage, un manchon d'étanchéité et des joints.



- **Raccordement d'une bouche diamètre 125** (cuisine) : deux types de kits sont proposés selon la configuration de l'installation, virage à 90° à la sortie de la centrale ou droite.

AIR EXCELLENT un système performant pour une qualité d'air optimale

La gamme AIR EXCELLENT d'Ubbink permet de maîtriser une ventilation performante tout en améliorant la qualité de l'air intérieur. Elle rend possible l'équipement de VMC Simple-flux, Double-flux et de chauffe-eaux thermodynamique sur air extrait.

Elle permet de réaliser toutes les configurations dans les différents types d'habitation. Silencieux et conçus de manière à optimiser la maintenance et le nettoyage du réseau, les systèmes apportent la réponse appropriée :

- Les conduits semi-rigides ne s'écrasent pas dans les faux-plafonds ;
- L'intérieur des conduits, double peau et lisse, limite les pertes thermiques, les pertes de charge et les nuisances acoustiques ;
- Le système démontable garantit la facilité d'entretien ;
- Les éléments se clipsent entre eux, la connexion est parfaitement étanche, sans risque de déboîtement ;
- La pose s'effectue sans outil, les éléments se clipsent entre-eux. Facile, elle est intuitive, fiable et sans fuite.



Tapis Benoit

**LANCE HYDROTX UNE INNOVATION
ULTRA-ABSORBANTE QUI NE LAISSE
RIEN FILTRER**



La technologie HydroTX en fibre polyamide Econyl® 100% recyclée permet aux tapis d'entrée de faire pleinement leur travail : absorber plus rapidement l'humidité et laisser un sol propre et sec pour garantir la sécurité des visiteurs.

Opérationnel Immédiatement

Les tapis d'entrée classiques ont besoin d'un certain nombre de pas pour être efficaces.

Un tapis DELTA HydroTX absorbe jusqu'à 3 fois plus d'humidité dès les premiers pas comparé à une fibre polyamide traditionnelle.

Une solution durable

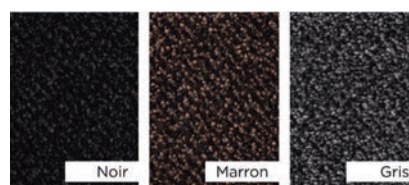
Grâce à une structure textile spécifique en polyamide Econyl® 100% recyclée, la technologie HydroTX permet une absorption rapide de l'hu-

midité, tout en étant très résistante à l'usure. Elle peut être utilisée dans les produits conçus pour un usage commercial intensif (EN1307 – classes d'utilisation 32 et 33).

Propreté et sécurité

99% des gens ne s'essuient pas ou presque pas les pieds lorsqu'il entrent dans un bâtiment. Grâce au DELTA HydroTX, les entrées sont nettement plus propres.

Terminées les traces de semelles humides, les sols glissants et par conséquent, les risques de chutes.



Nouvelle gamme de climatisation réversible mono-split Climate 5000 L dédiée au résidentiel et au petit tertiaire

Bosch Thermotechnologie poursuit le renforcement de son offre de pompe à chaleur air/air (climatisation réversible) avec la nouvelle gamme Climate 5000 L. Couvrant un **spectre de puissances élargi de 3,5 kW à 16 kW**, elle se destine aux habitations individuelles et au tertiaire tels que les restaurants, les salons de coiffure, les cabinets médicaux, les commerces de proximité... La gamme se compose de **21 unités intérieures** : cassettes 600 x 600 et 900 x 900, gainables jusqu'à 160 Pa, consoles et plafonniers. Elle bénéficie de plusieurs atouts :

- **la fonction TWIN permet de raccorder et piloter simultanément 2 unités intérieures avec un seul groupe extérieur installé.** Elle garantit un chauffage et un rafraîchissement performants dans un volume étendu,
- **les unités intérieures gainables sont compatibles avec les systèmes de plénums et de gestion multizones, tels que ceux proposés par Airzone, Baillindustrie, Koolnova, ou encore Dumonnet.** Pratique lorsque le maître d'ouvrage souhaite chauffer ou rafraîchir plusieurs pièces d'une maison ou d'un cabinet dentaire par exemple, et les piloter indépendamment.

La Climate 5000 L se distingue par des performances élevées : ErP A++ / A+, jusqu'à SCOP 4,2 / SEER 6,7. Gage de sérénité, les pièces sont garanties 3 ans et le compresseur 5 ans. Fonctionnant au fluide R32, elle dispose de la technologie Inverter et répond aux exigences des réglementations françaises et européennes en vigueur.



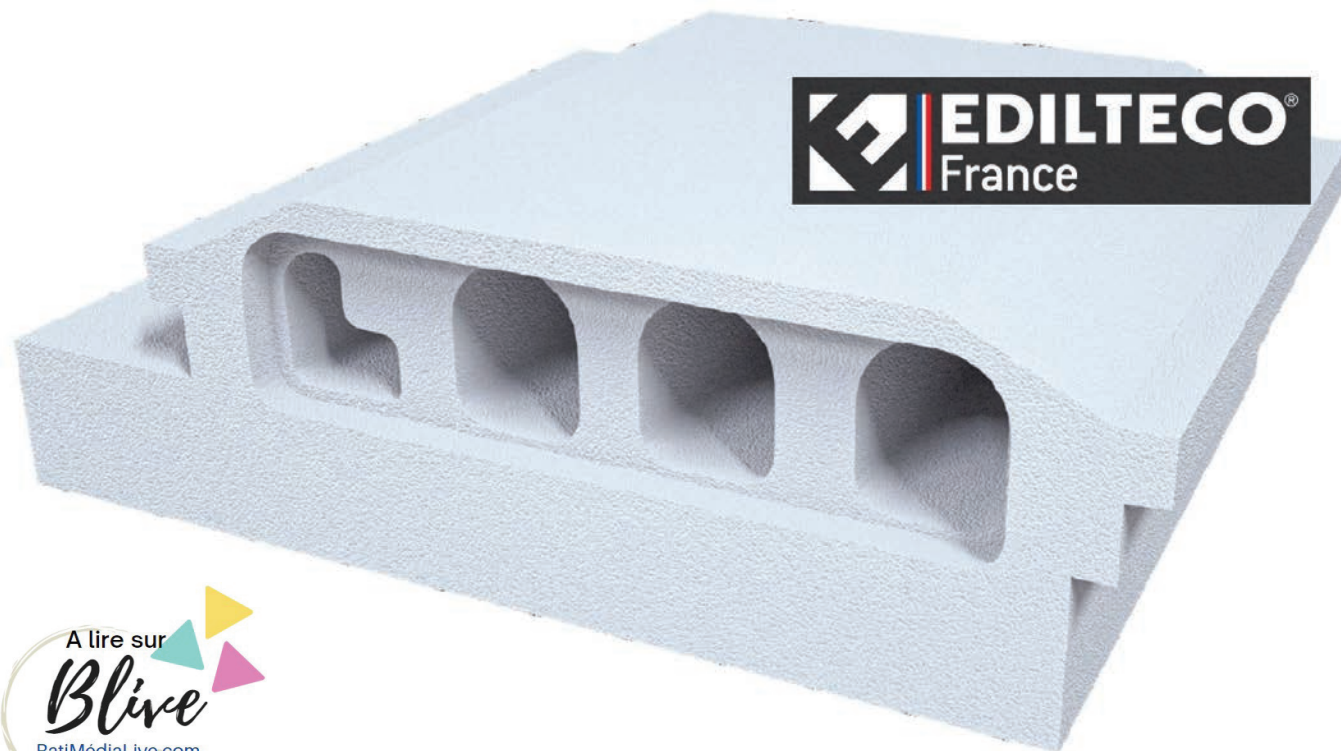
▪ Le confort toujours de mise

Côté installation et maintenance, Bosch Thermotechnologie veille à simplifier les gestes en facilitant les raccordements et l'accessibilité. Deux commandes intuitives permettent d'activer et de paramétrer de nombreux modes de fonctionnement.

Pour les utilisateurs, le quotidien est également plus agréable, les unités extérieures et intérieures étant particulièrement silencieuses. Un atout à l'heure où le confort acoustique figure parmi les critères de choix. Autre exemple, en cas de coupure de courant inopinée, la pompe à chaleur redémarre automatiquement, à partir de son dernier état de fonctionnement.

▪ Parée pour la connectivité !

La gamme Climate 5000 L est compatible avec la nouvelle application Bosch HomCom Easy. Intuitive et ergonomique, elle permet de piloter à distance l'ensemble des appareils de la marque Bosch Thermotechnologie. Les utilisateurs peuvent ainsi lancer le rafraîchissement avant de rentrer chez eux, activer le chauffage de la salle d'attente avant l'arrivée des clients... Cette fonction offre une consommation au plus près des besoins. Économies d'énergie et confort assurés !

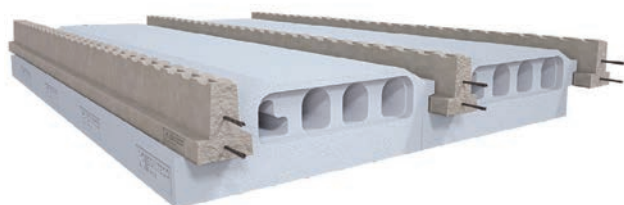


EDILTECO® REMANIE SA GAMME D'ENTREVOUS MOULÉS ET PRÉSENTE EDIL-MOULÉ, GAMME D'ENTREVOUS PSE POUR POUTRELLES PRÉCONTRAINTES ET POUTRELLES TREILLIS

La nouvelle gamme EDIL-Moulé regroupe des entrevous moulés à associer à des poutrelles en béton. Au bénéfice d'une demande grandissante, la gamme initiale a été remaniée et réduite aux entrevous les plus employés par les artisans, afin de proposer des délais de fabrication réduits et un stock conséquent et toujours disponible.

Les entrevous EDIL-Moulé assurent le coffrage de la dalle de compression coulée et l'isolation du plancher. En polystyrène expansé (M4) et en polystyrène ignifugé (M1), ce sont des entrevous très légers et thermiquement isolants, particulièrement indispensables sur un vide sanitaire ou sur un haut de sous-sol, pour une performance thermique élevée.

La gamme EDIL-Moulé se décline en deux familles : les entrevous pour poutrelles précontraintes et les entrevous pour poutrelles treillis, nommée notamment EDIL-Moulé TR.



3 références d'entrevous sont disponibles dans les 2 gammes, selon leur résistance thermique : Up 27, Up 23 et Up 19. D'autres références sont tout de même disponibles hors gamme.

La taille standard de l'entrevous est dimensionnée par un entraxe de 600 mm sur une longueur de 600 mm. Deux hauteurs coffrantes sont proposées en 120 mm et 150 mm pour les poutrelles treillis. Tous les entrevous sont dotés d'une languette venant isoler la sous face des poutrelles, annihilant ainsi efficacement les ponts thermiques.

Leur moulage leur confère une géométrie parfaite, ils se mettent en oeuvre très simplement, sans la nécessité de les retravailler. Leur format n'est pas plein, ils sont alvéolés de canaux longitudinaux pour être les plus légers possible, en dehors de l'entrevous Up 19 qui est quasiment plein. La forme des alvéoles facilite le montage des poutrelles et a été spécifiquement pensée pour simplifier leur découpe dans le cas d'un montage avec poutrelles jumelées.

SOLUTION DE CHAUFFAGE/RAFRAÎCHISSEMENT BAS CARBONE



PREMIER PROGRAMME IMMOBILIER NEUF DE FRANCE À S'ÊTRE ÉQUIPÉ DE LA SOLUTION VRV 5-S AU R-32 DE DAIKIN

C'est dans la technopôle Inovalée implantée sur la commune de Meylan (38), en agglomération grenobloise, que le Groupe ARTEA, acteur majeur sur le marché de l'immobilier en France et en Europe, a choisi d'implanter un ensemble tertiaire neuf d'envergure.

Ce parc tertiaire de 3^{ème} génération, réalisé en co-investissement avec la Banque des Territoires (groupe Caisse des Dépôts) via la foncière Immobilière Durable, constitue une vitrine du savoir-faire du Groupe ARTEA en matière de construction de bâtiments à fortes performances environnementales et au service du confort et du bien-être des utilisateurs.

Pour fournir le confort thermique de 4 bâtiments sur les 5 qui composent l'ensemble du programme, ce sont les solutions VRV 5-S au R-32 de Daikin qui ont été privilégiées en raison de leur faible impact carbone.

LA SOLUTION DE GÉNIE CLIMATIQUE LA PLUS BAS CARBONE SUR LE MARCHÉ DE L'ÉQUIPEMENT TERTIAIRE

Le programme Arteparc Meylan se distingue par sa haute qualité de réalisation, dans le respect des réglementations les plus strictes en matière de réduction de l'impact carbone du bâtiment. Depuis sa conception, il s'est inscrit dans les exigences de l'expérimentation E+C-, lancée en perspective de l'entrée en vigueur de la RE2020.

Il se déploie sur plus de 25 000 m² de surface et compte 5 bâtiments neufs en R+3, lesquels ont été conçus pour fonctionner en autoconsommation au moyen de nombreux équipements éco-énergétiques et bas carbone de qualité (panneaux photovoltaïques, pompes à chaleur, isolation renforcée...).

Dans sa volonté de se conformer aux critères de la labellisation E²C¹, le Groupe ARTEA a recherché toutes les pistes d'économie carbone sur l'ensemble des ouvrages réalisés et sur les équipements techniques / matériaux retenus.

Au lancement des premiers coups de pelle, le Groupe ARTEA a fait face à une difficulté d'ordre géologique, laquelle a nécessité la réalisation de nouvelles injections de béton, dont le poids carbone a rajouté à l'ensemble. De fait, ARTEA et le bureau d'études en charge de l'opération, Ingégroup, ont été contraints de revoir les données carbone de tous les équipements et matériaux préalablement sélectionnés. De cette nouvelle étude, des arbitrages ont conduit les acteurs de l'opération à modifier certains choix, notamment celui de l'équipement thermique.

C'est le groupe VRV 5-S de Daikin qui a répondu aux exigences du Groupe ARTEA, car correspondant à l'équipement affichant le plus bas niveau carbone du marché dans cette famille de produits, grâce à l'intégration du R-32, un réfrigérant à faible potentiel de réchauffement planétaire (70 % de réduction par rapport au R 410-A).

Arteparc Meylan constitue le premier ensemble immobilier tertiaire neuf équipé d'unités VRV 5-S en France.



UNE COLLABORATION FRUCTUEUSE

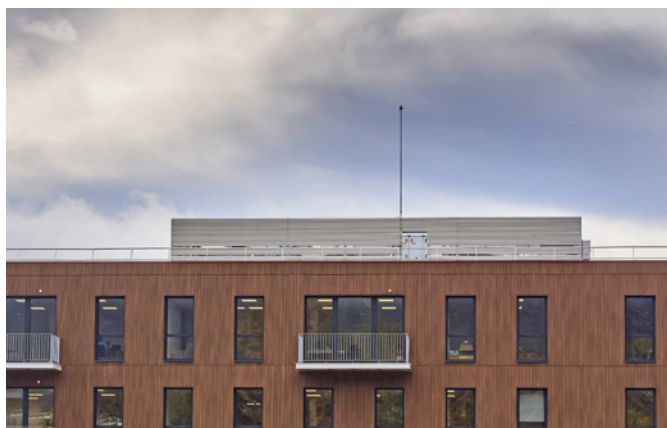
La collaboration entre le Groupe ARTEA, le bureau d'études Ingégroup, l'installateur Climacool et différents services du groupe Daikin, jusqu'à la direction technique de Daikin Europe, s'est avérée essentielle dans la réussite de ce projet, s'agissant d'une innovation produit nouvellement commercialisée sur le marché lorsque la solution fut présentée aux différents acteurs.

Ce travail commun a permis de garantir le bon fonctionnement des groupes, conformément aux souhaits du Groupe ARTEA, aux besoins des bâtiments et des utilisateurs, et dans des conditions de sécurité optimales.

En plus de ces éléments, il a aussi porté sur l'étude des flux d'air afin d'éviter les turbulences liées à la récupération d'air par les centrales de traitement d'air, situées face aux groupes VRV en terrasse, derrière un habillage technique ajouré.

Au total, ce sont **81 groupes VRV 5-S de 4, 5 et 6 CV et 465 unités intérieures** qui ont été commandés pour cette vaste opération, afin d'équiper 4 bâtiments du programme. Afin de faciliter l'installation des unités, il a été décidé de raccorder les VRV avec des liaisons frigorifiques standard, avec une unique référence de refnet (dérivateur entre l'émetteur intérieur et les liaisons frigorifiques). Les VRV sont également rehaussés pour éviter qu'ils soient pris dans la neige en période hivernale.

Le Groupe ARTEA, en charge de l'exploitation du bâtiment, a prévu un monitoring de l'ensemble du site pour mesurer et analyser les différentes consommations énergétiques.



ARTEPARC MEYLAN : UN PROJET DE CONSTRUCTION AMBITIEUX

Le Groupe ARTEA, acteur majeur sur le marché de l'immobilier en France et en Europe, propose des projets clés en main axés sur le respect de l'environnement, l'optimisation des consommations énergétiques futures et la qualité de vie au travail de ses utilisateurs. Le Groupe ARTEA détient la maîtrise totale de la globalité d'une opération immobilière : de la conception jusqu'à l'exploitation du bâti, en passant par le financement de ses opérations.

L'Arteparc de Meylan a vocation à encourager le partage, la convivialité et l'économie circulaire au travers d'une démarche collaborative ambitieuse (potagers, ateliers de jardinage, panier légumes...) et de nombreux aménagements et animations (conférences, concerts, salles de jeux, terrains de pétanque...).

Au-delà de ses caractéristiques environnementales intrinsèques, l'Arteparc de Meylan répond à des besoins fortement émergents sur le marché du bureau, en offrant une kyrielle de services correspondant à de nouveaux usages pour magnifier l'expérience utilisateurs : GTB – plusieurs espaces de restauration notamment en terrasses / rooftop - coworking- épicerie bio – salles de sport – conciergerie – bornes de recharge électriques rapides en parking....

Les nombreux aménagements paysagers et de voirie (développement de la mobilité douce avec des pistes cyclables et stationnement vélo...) participent au sentiment de bien-être au travail.

Tous ces engagements du groupe ARTEA s'inscrivent dans les critères d'exigence d'ORANGE, preneur d'un bâtiment d'environ 10 000 m² au sein de cette opération.



A PROPOS DE DAIKIN FRANCE

Spécialisé dans la fabrication de solutions hautes performances de chauffage, de rafraîchissement, de ventilation et de réfrigération fonctionnant aux énergies renouvelables, le groupe DAIKIN intervient sur les marchés du résidentiel, du tertiaire et de l'industrie.

La filiale française du groupe, Daikin Airconditioning France, fondée en 1993, est basée à Nanterre (92).

Depuis 2000, Daikin est leader sur le marché des solutions de génie climatique en France. Daikin Airconditioning France couvre l'ensemble du territoire avec l'implantation de 13 agences commerciales, de 4 antennes locales, de 5 plateformes techniques et de formations et d'un important pôle logistique.

Dirigée par Christophe MUTZ, Daikin Airconditioning France a réalisé un chiffre d'affaires de 580 millions d'euros sur l'exercice fiscal 2020/2021 et compte un effectif de 520 collaborateurs.

RÉGLÉ À MON DIAPASON.

WOLF

Innovation produit

WOLF AGRANDIT SA GAMME DE CHAUDIÈRES SOL GAZ À CONDENSATION AVEC LA TGB-2 40

Le top de la technologie pour le neuf et la rénovation



WOLF, expert en systèmes de chauffage et du traitement de l'air, innove en ce milieu d'année en agrandissant sa gamme de chaudières gaz à condensation TGB-2, officiellement lancée l'été dernier avec deux puissances originelles (20 et 30kW). La chaudière à gaz, dans ses trois puissances 20, 30 et désormais 40kW est la solution universelle pour une rénovation d'un système de chauffage gaz ou fioul, en résidence individuelle comme en petits collectifs.

La meilleure chaudière de sa catégorie, idéale pour la rénovation

La solution idéale pour effectuer une transition d'une installation au fioul à une installation au gaz ou pour remplacer une ancienne chaudière !

La TGB-2 est la première chaudière gaz à condensation sol de WOLF, qui peut être installée seule ou couplée avec une solution hybride. Les chaudières à condensation se montent facilement au mur tout en économisant de l'espace, de par leurs dimensions compactes.

La chaudière gaz à condensation est également classée dans la catégorie «H2 ready». Cela signifie que la chaudière peut utiliser un **mélange de 80% de gaz naturel et 20% d'hydrogène***.

Grâce à la grande capacité en eau de chauffage de l'échangeur de chaleur, l'intégration dans les systèmes existants, même sans séparateur hydraulique, ne pose aucun problème. Les connexions des unités sont optimisées pour faciliter le remplacement des anciens systèmes gaz ou fioul.

* conformément au programme de certification ZP3100 du DVGW.

Comme l'ensemble des produits WOLF, les chaudières TGB-2 sont 100% fabriquées dans l'usine WOLF en Allemagne (Bavière). Les pièces et la main d'œuvre sont garanties 5 ans et la gamme est éligible à « Ma Prime Renov ».

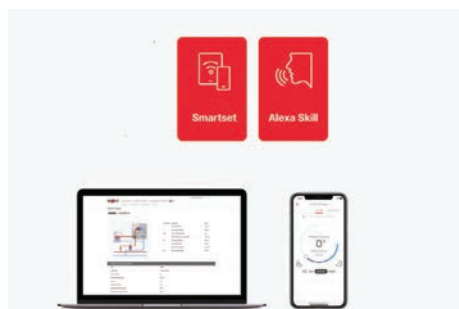
Énergie	À gaz
Secteur	Résidentiel
Usage intérieur/extérieur	Intérieur
Autres caractéristiques	À condensation, hybride
Puissance	20,30 et 40kW

À la pointe de la technologie

Les chaudières gaz à condensation de la gamme TGB-2 peuvent être reliées à Internet en toute simplicité, pour que chacun puisse piloter via son smartphone ou son ordinateur sa consommation en temps réel.

Les diagnostics et l'optimisation à distance sont possibles grâce à l'application **Smartset** et le **WOLF Link Home** intégrable.

Les modules de commande donnent un contrôle absolu sur le chauffage, la température de l'eau chaude et le renouvellement d'air au sein d'une habitation.



Ultra-silencieuse

La TGB-2 est la chaudière gaz à condensation sol **la plus silencieuse du marché avec moins de 42 db(A)**. Elle reste très discrète, même à la puissance maximale de 20, 30 ou 40 kW. Le générateur de chaleur est presque totalement silencieux, même lorsqu'il fonctionne au maximum de sa plage de puissance. De plus, son design attrayant et son silence permettent une **installation hors chaufferie**.

LES PRODUIT

- Modulation de 1 à 6 : des économies exponentielles
- Corps de chauffe WOLF 7,5 litres en aluminium silicium
- Composants communs et éprouvés avec la gamme WOLF
- Souplesse d'installation (raccords supérieurs ou arrière)
- Comme les autres produits, la chaudière TGB-2 40 est à 100% fabriquée dans l'usine WOLF en Allemagne et est garantie 5 ans (pièces et main d'œuvre)
- Pilotée à distance par le client final et par le chauffagiste grâce au WOLF Link Home [service optionnel]
- Compatible avec les régulations périphériques et accessoires qui font la renommée de WOLF

Des caractéristiques techniques exceptionnelles



PIÈCES +
MAIN D'ŒUVRE



TYPE		TGB-2-20	TGB-2-30	TGB-2-40
Puissance thermique nominale 80/60 °C	kW	2.9 - 17.0	5.0 - 26.9	6.1 - 35.7
Puissance thermique nominale 50/30 °C	kW	3.3 - 19.6	5.8 - 30.2	7.4 - 40.5
ETAS %	%	94		
Classe énergétique	-	A		
L x H x P	mm	566 x 1290 x 605		
Poids total (vide)	kg	89		
Puissance sonore dB(A)	dB(A)	42		
Volume d'eau de chauffage de l'échangeur de chaleur	l	7.5		
Raccordement au gaz	R	1/2"		
Connection départ/retour	G	1 1/2"		
Raccordement fumées	mm	80/125		
Distances latérales minimales	mm	0/0/0*		
Température des gaz d'échappement à 50/30 °C à Qmax	°C	37	45	50

À Propos de Wolf

WOLF est un expert majeur en Europe de systèmes de chauffage et de traitement de l'air dont le siège social est basé à Mainburg en Bavière. Depuis près de 50 ans, la marque s'est positionnée en tant que leader sur ce marché et est devenue une référence incontournable dans le secteur du chauffage et de la ventilation grâce à une offre complète en résidentiel et en tertiaire. WOLF compte actuellement 9 filiales en Europe et 60 partenaires commerciaux dans le monde. L'entreprise dispose d'une base solide avec un chiffre d'affaires qui dépasse 362 millions d'euros et 1 982 personnes qui œuvrent quotidiennement pour la fabrication de produits haute qualité « Made in Germany ». La filiale française WOLF est basée à Villebon-sur-Yvette dans l'Essonne et à Lyon dans le Rhône.



CALLI noir - Noir texturé (RAL 9005 T)



UN PROCÉDÉ DÉCORATIF INNOVANT POUR LES NOUVELLES PORTES D'ENTRÉE VITRÉES K•LINE

Avec la nouvelle collection Luminescence, K•LINE dévoile une nouvelle offre de portes d'entrée vitrées imaginée pour répondre aux tendances design actuelles : un intérieur plus lumineux et un modèle personnalisable à son image. 23 nouveaux designs viennent ainsi compléter cette collection qui se démarque par un principe décoratif unique, offrant une porte d'entrée résolument moderne et innovante.



K•LINE

MELJAC célèbre l'année internationale du verre avec sa collection Pierrot

MELJAC, leader des appareillages haut de gamme, honore l'année internationale du verre en unissant savoir-faire français et façonnage de précision pour sa collection Pierrot exclusivement en verre trempé. Ce matériau noble, solide et délicat, garantit au produit une longue durée de vie et une qualité exemplaire.

Cette gamme offre une esthétique haute en couleur avec des modèles pétillants ou pastels et un large panel de créations sur-mesure.

■ Le verre trempé sublime les couleurs

La collection Pierrot se caractérise par sa fine épaisseur (4 mm) et la diversité de ses couleurs (nuancier RAL) dont l'éclat est mis en valeur par la transparence du verre de qualité extra blanc. Vitaminées, pastelées, de nombreuses teintes sont réalisables grâce à un savoir-faire français dans lequel la main de l'homme intervient aux côtés de la technologie.

MELJAC propose des interrupteurs et prises de courant qui s'harmonisent ainsi parfaitement avec une décoration raffinée, aussi bien dans les chambres et salles de bain que dans les pièces à vivre.

■ 2022, l'année du verre

L'année internationale du verre, proclamée par les Nations Unies, a pour but de souligner toutes les vertus de ce matériau noble tant sur les plans économique, scientifique et artistique que culturel. À cette occasion, de nombreux événements pour tous les publics sont organisés en France afin de mettre en lumière l'excellence et la diversité des métiers et savoir-faire autour du verre.



©Maiacha

- Large choix de teintes et de formats : Ø98, 80x80, 80x115, 80x142 mm
- Mécanismes : interrupteurs et prises de courant (française, USA et Schuko), RJ45 et USB
- Possibilité de gravures de mots, symboles, pictogrammes...
- Chanfrein et vis apparentes





Axalta

DÉVOILE LES NOUVEAUX PRODUITS DE SA GAMME ANTICORROSION POUR OFFRIR UNE PROTECTION INÉGALÉE À CHAQUE PROJET

Les nouveaux produits anticorrosion s'appuient sur la gamme complète de technologies thermoplastiques, thermodurcissables et liquides pour améliorer l'offre existante de solutions écologiques d'Axalta pour tous les scénarios.

Les dernières solutions révolutionnaires de la gamme de solutions anticorrosion d'Axalta. Il s'agit notamment de :

- Alesta® ZeroZinc Uniprime – un primaire en poudre universel permettant l'utilisation d'un seul primaire sur n'importe quel support
- Abcrite® 2060 – une solution anticorrosion monocouche thermoplastique pouvant être appliquée par projection à la flamme
- AquaEC™ 3500 EP – la dernière génération de revêtements par électrodéposition cathodique sans étain offrant une protection anticorrosion supérieure des arêtes vives
- Primaire Plascoat® PPA 742 – une peinture en poudre thermoplastique monocouche pouvant

être utilisée comme primaire, spécifiquement conçue pour être surcouchée d'une peinture de finition Alesta®

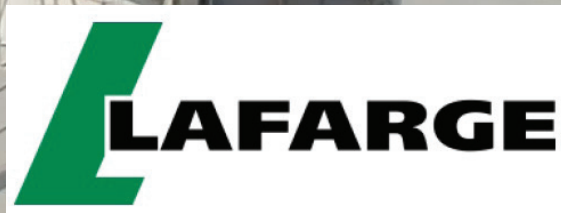
Ces nouveaux produits s'appuient sur le succès de la gamme de produits anticorrosion existante, qui comprend un éventail complet de solutions dans les gammes Abcrite®, Plascoat®, Alesta® ZeroZinc et AquaEC™ pour répondre à une variété de plus en plus spécifique d'exigences anticorrosion.







**LAFARGE ET MAZAUD
ANNONCENT LA RÉALISATION
DU PREMIER CHANTIER 100%
BÉTONS BAS CARBONE
EN AUVERGNE RHÔNE-ALPES.**



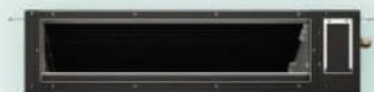
Panasonic

RÉVOLUTIONNE LE CHAUFFAGE ET LE
RAFRAICHISSEMENT AVEC AQUAR-
EA ECOFLEX SA SOLUTION 2 EN 1



Panasonic

solutions chauffage & refroidissement



Panasonic lance Aquarea EcoFlex, une solution flexible et innovante alliant chauffage, climatisation, production d'eau chaude sanitaire et qualité de l'air intérieur.

Aquarea EcoFlex, une solution 2-en-1

Grâce à son savoir-faire unique et à ses technologies avancées, Panasonic a développé Aquarea EcoFlex, une solution 2-en-1, à la fois durable et efficace, qui allie une unité gainable avec nanoe™X intégrée et une pompe à chaleur air-eau Aquarea.

Ce système hybride assure une efficacité

énergétique élevée pour le chauffage, la climatisation, la qualité de l'air intérieur et la production d'eau chaude sanitaire via récupération de chaleur. La pompe à chaleur utilise une technologie unique pour gérer ses différents systèmes, avec récupération de chaleur pour l'eau chaude sanitaire pendant le fonctionnement de la climatisation, du chauffage combiné et du chauffage continu. Elle affiche ainsi une efficacité et des économies d'énergie exceptionnelles, et génère très peu d'émissions de CO2.

La solution Aquarea EcoFlex de Panasonic produit de l'air frais ou de l'air chaud grâce à l'unité gainable ainsi que de l'eau

chaude pour les radiateurs, le plancher chauffant et la production d'ECS, en fonction de l'installation.

D'une capacité de 7,1 kW, le gainable adaptatif avec générateur nanoe™X Mark 2 offre deux possibilités d'installation : verticale et horizontale. Dotée d'une pompe de drainage d'eau intégrée, l'unité revendique également un fonctionnement particulièrement silencieux (jusqu'à 22 dB(A)) et un design compact (avec seulement 250 mm de hauteur).

nanoe™X, une technologie innovante

Exceptionnelle, la technologie nanoe™X de Panasonic s'adapte à n'importe quel environnement. Basée sur les radicaux hydroxyles, la technologie nanoe™X inhibe le développement de cinq types de polluants tels que les virus, les bactéries, les allergènes, les moisissures et certaines substances dangereuses, et réduit les mauvaises odeurs. Ce processus naturel garantit une protection améliorée 24h/24 et 7j/7, pour un environnement plus agréable à vivre.

Un système adapté à tous les intérieurs

S'intégrant parfaitement dans n'importe quelle pièce de la maison (cuisine, buanderie, etc.), l'unité intérieure affiche un design compact de 600 mm x 598 mm. Équipée d'un ballon intégré de 185 L, elle offre également une grande capacité.

U-Vacua, une technologie unique signée Panasonic

Doté de la technologie innovante U-Vacua de Panasonic, le panneau d'isolation sous vide haute performance présente une très faible conductivité thermique et un design compact. Les performances

exceptionnelles de la technologie U-Vacua permettent de gagner de l'espace et d'améliorer l'efficacité énergétique de n'importe quelle solution qui nécessite une faible perte d'énergie dans le cadre du transfert de chaleur.

Une installation et une maintenance facilitées

Conscient de l'importance de conserver un système bien entretenu, Panasonic a veillé à faciliter la maintenance d'Aquarea EcoFleX, en simplifiant l'accès aux pièces hydrauliques grâce à un mécanisme d'ouverture de porte direct. La solution dispose également d'un filtre à tamis amélioré qui garantit une capacité supérieure de dépoussiérage afin de réduire la fréquence de nettoyage et d'entretien du filtre. Avec Aquarea EcoFleX, il n'est pas nécessaire d'ajouter un ballon tampon, ce qui permet de réaliser toujours plus d'économies en termes d'espace, de coûts et de temps d'installation.

Un confort intelligent

Aquarea EcoFleX est dotée du Wi-Fi intégré (de série) pour un contrôle intelligent et une surveillance de la consommation d'énergie. La solution inclut également des adaptateurs Wi-Fi pour une connectivité instantanée via l'application Comfort Cloud de Panasonic, des économies d'énergie accrues et un suivi plus efficace. Aquarea EcoFleX peut être connectée à Aquarea Service Cloud, ce qui permet aux installateurs et professionnels de la maintenance de superviser à distance l'unité de leurs clients.





Delta Dore présente **Easy** : une nouvelle gamme de prises et ampoules connectées



Delta Dore, spécialiste de la maison connectée, renforce son offre smart home et lance **Easy** : une nouvelle gamme de prises et ampoules connectées compatible avec les nouvelles box domotiques Tydom Home et Pro. D'installation ultra-facile, ces solutions intelligentes et ouvertes au protocole Zigbee permettent de piloter tous les appareils électriques ; et de contrôler et suivre en temps réel ses consommations d'énergie.

Cette nouvelle gamme reflète la mission du groupe de contribuer à la transition énergétique avec des solutions simples et plus ouvertes intégrant le protocole ouvert Zigbee et favorisant les économies d'énergie pour permettre à chacun d'être acteur de la transition énergétique.

Surveiller ses consommations d'énergie avec les prises Easy

Que ce soit dans la chambre, le salon, la cuisine ou même à l'extérieur de la maison... les appareils électriques présents dans chaque foyer sont nombreux. Avec sa **nouvelle gamme de prises connectées Easy**, Delta Dore répond aux enjeux de transition énergétique pour contrôler et réduire facilement ses consommations d'énergie.

Compatibles avec la plupart des appareils électriques, **les prises connectées Easy permettent de contrôler et suivre en temps réel la consommation d'énergie** de tous les équipements raccordés **via l'application Tydom*** indépendamment grâce à des relevés journaliers, mensuels ou annuels.



Revue de presse

BATIMEDIALIVE VOUS PROPOSE DES INFOS EN TEMPS RÉEL. ACCÈS ANONYME ET SANS PUBLICITÉ.



AVEC CONCORD COLOSSAL, SYLVANIA OFFRE UNE NOUVELLE DIMENSION À L'ÉCLAIRAGE ARCHITECTURAL



Aujourd'hui, la marque illustre une nouvelle fois son expertise et va encore plus loin. Elle les invite à entrer dans une nouvelle dimension et lance Concord Colossal, une large gamme de luminaires qui associent un design moderne et élégant à une qualité d'éclairage premium, ADN de la marque.



LA NOUVELLE LAINE ISOVER EST DE RETOUR ET S'ÉTEND AUX SOLUTIONS D'ISOLATION DES CLOISONS

Loin d'être une fatalité, le bruit nécessite d'être apprivoisé. Une conception du bâtiment et de son acoustique bien pensée permet de maîtriser la qualité sonore, le confort et le bien-être de ceux qui y vivent ou y travaillent.



NOUVEAUTÉ : LES INTERRUPTEURS ET PRISES GALLERY DISPONIBLES AVEC UN TRAITEMENT ANTIBACTÉRIEN



23 références blanches sont concernées par cette option dans la gamme d'appareillage mural gallery. Le traitement antibactérien est obtenu par application d'un vernis transparent à base de verre de phosphate d'argent.



LA SAMARITAINE ÉQUIPÉE DE ROCKFON MONO ACOUSTIC POUR AMÉLIORER L'ACOUSTIQUE DE CE LIEU HISTORIQUE



Les solutions Rockfon Mono Acoustic ont ainsi été sélectionnées pour être installées sur plus de 3000 m2 de plafonds autour de l'Atrium, à tous les étages jusque dans les boutiques, enseignes et coursives.



LES ASCENSEURS CONNECTÉS DE SCHINDLER CONCILIENT MOBILITÉ SANS CONTACT ET RESPONSABILITÉ SANITAIRE



Conscient de ces enjeux, Schindler, l'un des leaders ascensoristes du marché depuis plus de 150 ans, a équipé ses ascenseurs connectés de technologies sans contact » Touchless Technology » en développant la gamme Clean Mobility.



LE PANNEAU IKO ENERTHERM ALU50 TG OBTIENT UNE APPRÉCIATION DE LABORATOIRE POUR L'ISOLATION EN SOUS FACE SANS ÉCRAN PROTECTEUR



une première sur le marché des panneaux d'isolation thermique en polyuréthane



DES COQUILLES D'HUÎTRES POUR COMBLER DES CARRIÈRES SOUTERRAINES



Trouver une alternative au comblement classique (afin de limiter l'utilisation du sable, devenu une ressource rare) plus respectueuse de l'environnement et utilisant des éléments naturels recyclés et locaux considérés comme des déchets, était une priorité. A ainsi été mis au point avec le laboratoire spécialisé ESIRIS, un mortier innovant composé de coquilles d'huîtres concassées et de sable de dragage.

BATIMEDIA LIVE VOUS PROPOSE DES INFOS EN TEMPS RÉEL. ACCÈS ANONYME ET SANS PUBLICITÉ.





NOUVEAUTÉ FORMES ET COULEURS CHEZ RAIRIES MONTRIEUX



La société Rairies Montrieux, est reconnue comme l'un des plus anciens sites producteurs de terre cuite en France depuis 5 générations, elle est spécialiste de la fabrication de matériaux de construction.

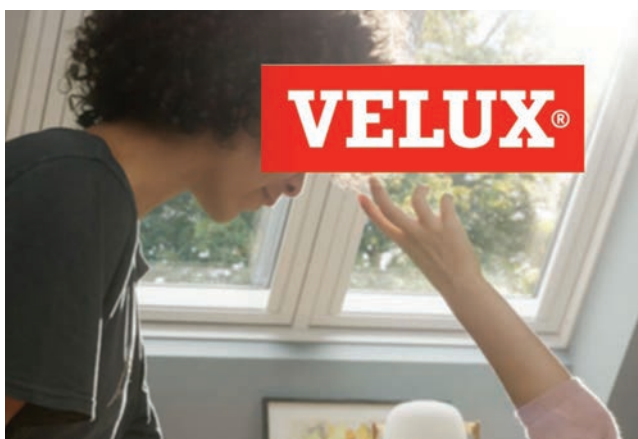
Elle façonne dans ses ateliers carreaux, plaquettes de parement et de brique destinées au revêtement de façades pour tous projets architecturaux.



CRÉDIT AGRICOLE IMMOBILIER LIVRE UN IMMEUBLE DE BUREAUX DE 4200 M² À LYON



Construit dans les années 80, cet immeuble a bénéficié d'une restructuration, d'une réhabilitation et d'une surélévation sur près de 4 200 m². Depuis quelques jours, ce dernier accueille les 200 collaborateurs de l'Auxiliaire.



BAROMÈTRE DE L'HABITAT SAIN 2022 : VELUX POINTE L'URGENCE D'UNE RÉNOVATION GLOBALE DES BÂTIMENTS



L'édition 2022 du Baromètre l'Habitat Sain réalisé en partenariat avec l'Institut européen Rand, révèle que 50 millions de ménages européens vivent en situation de précarité énergétique et qu'un Européen sur trois est affecté par au moins un risque lié à l'environnement intérieur (humidité, manque de lumière, froid, bruit excessif).



CEDRAL, L'ALLIÉ DES MAISONS À OSSATURE BOIS



Le choix des nouveaux matériaux laisse libre cours à toutes les envies et tous les styles. Cedral propose des solutions de bardage qui habillent et protègent l'ossature bois et permettent de réaliser une façade moderne ou classique.

BATIMEDIA LIVE VOUS PROPOSE DES INFOS EN TEMPS RÉEL. ACCÈS ANONYME ET SANS PUBLICITÉ.



BATIMEDIA LIVE

SEPTEMBRE 2022



NUMERO 300

e.Mag
BatiMédia
des Prescripteurs