



e.Mag
BatiMédia
des entreprises

MAI 2022

150 ans
d'excellence
Beissier

REPORTAGE :
POLE SCOLAIRE
PLUMELIAU
BIEUZY AVEC
KNAUF INSULA-
TION

**LES ESPACES
PRODUITS AVEC
BATIMEDIANEWS**

**LA REVUE DE
PRESSE AVEC
BATIMEDIALIVE**

**LANCEMENT
PRODUIT
ISOCOTON PAR
ISOVER SAINT
GOBAIN**

“ Quelle trouvaille ce blanc pâteux ! qu'il fasse
chaud ou froid il ost toujours le même. ”

Le batimédia des entreprises (BMI) est édité par Batimédia
Rédacteur en chef : Michel Soufir - Téléphone direct : +33 970407007
email : m.soufir@batimedia.com Portails : Batimedialive.com et BatimediaNews.com
45, rue des Chantiers 78000 Versailles
SASU au capital de 29 000 € - RCS Versailles 827 845 405

Le Batimédia des entreprises est diffusé auprès de nos 110 000 Abonnés entreprises, artisans et installateurs

SOMMAIRE



BatiMédia

Armoire à docs

39

Espaces fabricants

Produits et services

04 BIGMAT: Centrale à béton

22 BOSCH : Nouveau laser rotatif connecté

23 ERLUS: Toits à très faible pente

35 LA CONSTRUCTION METALLIQUE EN FRANCE : Une activité soutenue et des besoins en recrutement XXL

36 FOAMGLAS: Isolation FOAMGLAS enrobé

52 NOVEA: Eclairage public autonome et biodiversité

54 KNAUF LIGHTBOARD HORIZON 4 : La première plaque du marché qui allège les chantiers

55 TESTO : Balance connectée

56 TOSHIBA : Yukai, la nouvelle pompe à chaleur air-air réversible

62 FRANCE MATERIAUX : Bâtir durable

65 JOUPLAST : Urbangravel pour créer un parking de 580 m2 à Chambéry

66 POLYREY : UN PASSEPORT ENVIRONNEMENT POUR SES PRODUITS

6 LANCEMENT
D'ISOCOTON
ISOVER
SAINT GOBAIN

ISOVER
SAINT-GOBAIN

150 ans
d'excellence
Beissier



Beissier

L'excellence qui s'applique



Kinedo

58

93

Revue de
presse

live
BatiMédia



Edycem

Nouveau siège EDY'FIX

24

70 FINIMETAL : Ivector S2, un ventilateur convecteur hydraulique

84 MANOMANO PRO

72 THERMOR : Climatiseurs réversibles nouvelle génération

86 FISHER : Fis V Zero, la résine d'injection

74 HAEMMERLIN: La brouette à bras rabattables

88 ALDES X MEERSENS: Pour une solution de monitoring de la qualité de l'air

77 PAREXLANKO : Nouvel isolant fibres de bois

90 KP1: Milliwatt, nouveau plancher chauffant / rafraichissant

80 BFC Confort : Brasier à granulés de bois

92 BOUYER LEROUX : Bio'Bric murs et cloisons

82 RYOBI : One Plus

93 REVUE DE PRESSE BATIMEDIA LIVE



Centrale à Béton

INNOVATION - SERVICE CLIENT



PRATIQUE, RAPIDE, ÉCONOMIQUE ET ANTI-GASPI : BIG-MAT CAMON SE DOTE DE LA PREMIÈRE CENTRALE BÉTON AUTOMATIQUE DISPONIBLE EN LIBRE-SERVICE



BigMat, 1ère enseigne européenne de distribution de matériaux et produits pour la rénovation et la construction, annonce dans le département de la Somme l'installation de Béton2Go, une mini centrale béton accessible en libre-service. Ce drive nouvelle génération permettra aux artisans, paysagistes, particuliers mais aussi aux services des collectivités de se fournir en petits volumes de béton avec simplicité et en toute autonomie.

Du béton à emporter en moins de 3 minutes et à partir de 250 litres...

Fini les heures de queue interminables devant la centrale à béton pour les artisans du bâtiment et plus besoin pour les particuliers d'acquérir ou de louer du matériel encombrant pour un usage ponctuel.

Désormais, en moins de 3 minutes, tous pourront se fournir en béton humide prêt à l'emploi dès 250 litres (contre un mètre cube minimum pour les centrales traditionnelles) et le déposer directement dans une remorque ou un big bag. Ce nouveau service innovant encore inédit sur le département, va permettre de répondre de manière réactive et adaptée aux besoins de tous les clients, professionnels et bricoleurs.

Simplicité d'usage et économie pour les professionnels et les particuliers de la Somme



Béton2Go by BigMat : que des avantages !

1. Permet d'éviter l'achat ou la location de la bétonnière, bruyante, souvent source de gêne pour le voisinage
2. Permet d'éviter l'achat et l'approvisionnement des matières premières salissantes (ciment, sable, gravillons), ainsi que leur stockage
3. Permet d'éviter la gestion et l'évacuation des excédents de matériaux non consommés en fin de chantier
4. Permet de s'assurer d'avoir un béton de qualité, toujours bien dosé, homogène et résistant dans le temps

Béton2Go by BigMat : comment ça fonctionne ?

Se fournir en béton prêt à l'emploi n'a jamais été aussi simple :

1. Le client choisit sa formule parmi les 5 proposées (mortier, chape, scellements, aménagements paysagers ou fondation / dallage) ainsi que la quantité désirée (dès 250 litres)
2. Après règlement (43€ les 250 litres), le vendeur-conseil lui remet alors une carte magnétique qu'il va simplement insérer dans la borne de commande de la mini centrale
3. Et le tour est joué : trois minutes après le béton humide est déversé dans un véhicule ou un big bag, prêt à être utilisé.

« La mise à disposition d'un service de centrale béton utilisable en toute autonomie et à tout moment répond à un vrai besoin sur l'ensemble de notre territoire, nous comblons ici un manque important. C'est une attente des professionnels, artisans du bâtiment ou paysagistes, pour tous les projets qui ne nécessitent pas de gros volume. Jusqu'à présent, ils n'avaient pas d'autre choix que d'attendre des heures devant les centrales qu'un temps mort entre le chargement de deux camions leur permette de récupérer 250 litres de béton...

Cela répond également aux besoins de nos clients particuliers, rares sont ceux en effet qui disposent ou souhaitent investir dans une petite bétonnière pour des projets ponctuels », raconte Jean-Marie Poulain, dirigeant de BigMat Camon.

ISOVER PRÉSENTE ISOCOTON, SON NOUVEL ISOLANT BIOSOURCÉ EN TEXTILES RECYCLÉS

La nouvelle alternative responsable pour l'isolation intérieure qui donne une seconde vie aux vêtements.

ÉDITO



Nicolas Ferry
Directeur marketing
ISOVER & PLACO®

Le secteur du bâtiment est au cœur des enjeux de la loi sur la transition énergétique. Construire ou rénover les bâtiments de manière éco-responsable nécessite de considérer l'ouvrage dans son ensemble, depuis la production des matériaux qui le composent jusqu'à sa déconstruction.

Parce que la meilleure des énergies est celle que l'on ne consomme pas, chez ISOVER, nous militons pour un habitat durable en proposant des matériaux isolants performants, adaptés aux besoins et aspirations de chacun de nos clients. Au-delà de notre savoir-faire historique sur la laine de verre et la laine de roche, ISOVER est une marque pionnière sur le marché des isolants biosourcés. Depuis le lancement de nos premières gammes, il y a près de 20 ans, nous œuvrons à la professionnalisation de ce segment de marché en proposant à nos clients la garantie de produits et de systèmes performants, certifiés et au cycle de vie plus vertueux.

L'urgence climatique encourage aujourd'hui l'économie circulaire et une meilleure isolation des bâtiments pour plus de confort et moins d'émissions de CO₂. ISOVER, leader français de l'isolation, développe et commercialise depuis de longues années des isolants issus de matières premières recyclées ou de chutes de production d'autres industries. Ainsi, nos laines de verre contiennent jusqu'à 80 % de verre recyclé et nos isolants en fibre de bois sont issus de chutes de scieries approvisionnées en local.

Il est donc aujourd'hui naturel pour ISOVER de présenter Isocoton, un isolant biosourcé performant, issu de textiles recyclés en local, ultra doux au toucher, confortable à poser et 100% made in France.

Un lancement qui complète notre large gamme d'isolants et apporte une nouvelle alternative responsable pour l'isolation intérieure des bâtiments.

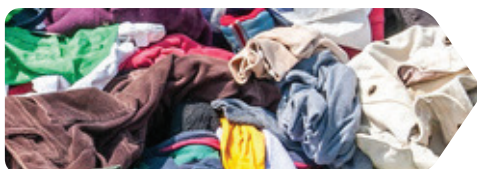


Du textile à l'isolant...

Alors du vêtement à l'isolant Isocoton, quelles sont les étapes de transformation de ce nouveau matériau ?

Phase 1 : Collecte

La matière première provient de filières françaises de collecte et de recyclage de vieux vêtements ainsi que de chutes d'industries textiles.



Phase 2 : Effilochage

Étape primordiale du processus d'éco-transformation, l'effilochage consiste à séparer les fibres textiles les unes des autres pour réduire les étoffes en bourre ou ouate.



Phase 3 : Assemblage

Les fibres sont par la suite thermocollées. Il en résulte la création d'un panneau isolant souple et rigide à la fois.



Produit fabriqué
en France



ISOCOTON



De nombreux bénéfices pour l'homme et pour l'environnement

Isocoton est un matériau répondant aux enjeux de l'économie circulaire et aux grandes tendances de la consommation responsable. Il s'agit d'une nouvelle alternative aux autres matériaux isolants commercialisés par ISOVER (laine de verre, laine de roche, fibre de bois, XPS, PSE). Isocoton vient renforcer la stratégie de développement de solutions d'isolation multi-matériaux, chacun de ces matériaux répondant à des enjeux et problématiques spécifiques de ses clients et usagers.

Isocoton, comme les textiles que nous portons, a pour but de protéger durablement la maison contre le froid et le chaud. Un choix de bon sens pour améliorer le confort des ménages français.

Confort et bien-être toute l'année, été comme hiver

Isocoton apporte, via ses propriétés thermiques, un grand confort aux occupants des bâtiments toute l'année. En été comme en hiver. En plus d'être une bonne isolation contre le froid, Isocoton permet de lutter contre la chaleur en été et de conserver la fraîcheur nocturne durant les canicules. Son étiquetage sanitaire (A+), contribue activement à conserver la qualité de l'air de l'habitat.

Les performances thermiques d'Isocoton atteignent un pouvoir isolant (λ) de 37 mW/m.K, qui le positionne parmi les isolants biosourcés les plus performants du marché.

Hautes performances certifiées

Isocoton est sous certification ACERMI (Association pour la Certification des matériaux isolants, n° ACERMI 21/018/1558).

Il est le seul à se décliner en 5 épaisseurs de 40 mm / 100 mm / 120 mm / 140 mm / 200 mm pour répondre efficacement à tous les besoins et toutes les applications en isolation intérieure : cloisons, murs, combles perdus ou aménagés, plafonds.

Côté phonique, **Isocoton réduit la propagation du bruit grâce à sa texture fibreuse qui en fait un excellent isolant acoustique.** Ses performances sont équivalentes à celles de la laine de verre Par Phonic ou celles des isolants flexibles Isonat en fibres de bois, notamment pour les cloisons distributives ($R_A = 38$ dB pour une cloison 72/48 avec une plaque BA 13 et de l'Isocoton 40 mm).

Isocoton bénéficie d'une réaction au feu sous ACERMI ainsi que des extensions feu avec l'ensemble des systèmes de plaques de plâtre Placo®, en cloisons, contre-cloisons et plafonds, assurant pour les logements collectifs et les Établissements Recevant du Public, la sérénité et la sécurité des occupants.

Un produit biosourcé et issu du recyclage pour une gestion optimisée des ressources

Isocoton permet la revalorisation de vêtements destinés au rebut et de chutes de tissu de l'industrie textile. En transformant cette matière en isolant, ISOVER participe à valoriser une matière première disponible en très grande quantité, en un produit à haute valeur ajoutée pour l'efficacité thermique des bâtiments et le confort des occupants. Cette solution d'isolation biosourcée s'inscrit en droite ligne avec les exigences de la RE 2020.

Parallèlement, cette transformation par voie sèche 100 % réalisée en France réduit l'impact de sa production sur l'environnement en limitant fortement sa consommation en eau.



Au-delà de notre dressing,

100 milliards

de vêtements sont vendus chaque année dans le monde



Chaque année,

12 kg

de vêtements sont jetés par chaque Français et pas moins de 4 millions de tonnes pour l'Europe selon l'ADEME



Production mondiale de coton :

24,2 millions de tonnes/an

(source Ecofin)

ISOCOTON

Confort de pose inégalé

Une douceur extrême

Bénéfice majeur pour le poseur, Isocoton est **un produit doux et moelleux, agréable à poser.**

Un poids plume

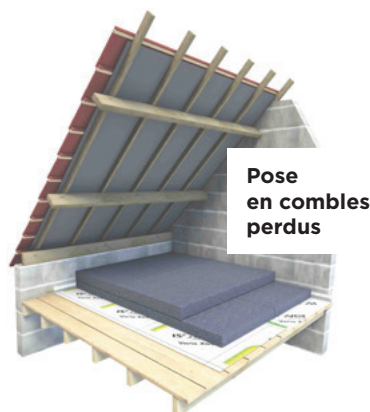
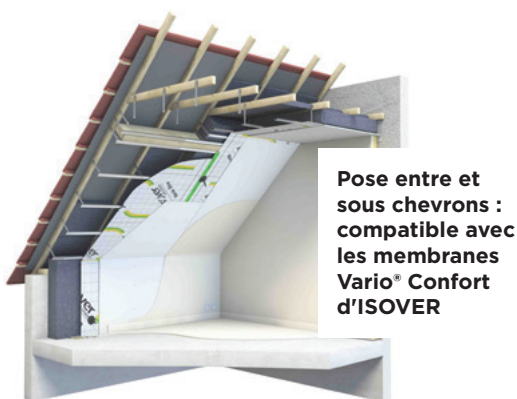
Isocoton, par sa légèreté, offre plus de confort aux poseurs tant dans sa pose que lors de la manutention sur les chantiers.

Une mise en œuvre aisée

Légers, souples et semi-rigides (à partir de 100 mm), les panneaux se glissent facilement dans les espaces difficiles d'accès, entre chevrons notamment ou derrière les fourrures, permettant un **calfeutrage optimal**. Ils reprennent également leur forme grâce à leur haute conformabilité et épousent ainsi parfaitement la structure y compris sur les supports irréguliers. Isocoton est compatible avec les systèmes Optima (en murs) et les membranes Vario® Confort d'ISOVER.

Enfin, **la mise en œuvre des panneaux Isocoton est sous avis techniques**, pour une pose sereine et assurée :

- DTA n° 20/19-439_V2_E1 pour l'application murs et cloisons
- DTA n° 20/19-440_V2_E1 pour l'application combles



Caractéristiques techniques Isocoton

Réaction au feu : E

Tolérance d'épaisseur : T2

Lambda 37

Semi-rigide à partir de 100 mm

Étiquetage sanitaire : A+

Numéro ACERMI : 21/018/1558

Numéros des DTA :

- 20/19-439_V2_E1 pour l'application murs
- 20/19-440_V2_E1 pour l'application en combles

Acoustique, en cloisons :

- 72/48, BA13
- Isocoton 40 mm
- BA13 : $R_A = 38$ dB

- SAD 180, 2 BA13
- Isocoton 2 x 40 mm
- 3 BA13 : $R_A = 63$ dB

Isocoton s'associe à Placo® pour proposer des systèmes de cloisons, contre-cloisons et plafonds

A l'écoute des évolutions et des besoins, ISOVER propose également une solution Isocoton avec Placo®, leader français du confort intérieur, mutualisant ainsi leurs expertises.

Disposant de plus de 30 PV et extensions feu et acoustique pour valider un très grand nombre de configurations, ces systèmes répondent à la demande croissante du biosourcé en cloisons et contre-cloisons en murs maçonnés dans les Établissements Recevant du Public tels que les lieux de santé, d'enseignement, ou encore dans les logements collectifs. Ces systèmes allient les performances et bénéfices d'Isocoton aux qualités techniques multiples de la large gamme de plaques de plâtre Placo®.

Plus de 30 PV et extensions validés.

Ces solutions permettent d'atteindre des exigences feu EI30 à EI120 en cloisons, et EI45 à EI120 en contre-cloisons. Côté confort acoustique, elles offrent les avantages de l'isolant cumulés à celui de la plaque, procurant ainsi un important confort phonique.

ISOCOTON



Isocoton est compatible avec les aides financières

Afin d'améliorer l'isolation des logements, de diminuer les factures de chauffage et de permettre d'éviter des émissions de CO₂, des aides financières existent en rénovation.

Isocoton est éligible aux aides à la rénovation selon les épaisseurs et les applications.

Cela concerne entre autres MaPrimeRénov', l'Éco-prêt à taux zéro (Éco-PTZ), les CEE ou encore la TVA à 5,5 % pour les travaux de rénovation énergétique.

ISOVER accompagne le lancement d'Isocoton avec son appel à projet "Ma Maison Isocoton"

À travers cet appel à projet, ISOVER joint son expertise en isolation biosourcée à son application concrète dans plusieurs maisons afin de favoriser l'habitat durable.

L'appel à projet débutera sur les réseaux sociaux courant 2022. Il s'adressera à tous les particuliers ayant un projet de rénovation thermique dans leur habitat.

Les différents projets sélectionnés se verront offrir la quantité d'isolant Isocoton nécessaire pour rénover la surface à isoler et bénéficieront d'un accompagnement pour la mise en œuvre du produit par ISOVER.

À propos d'ISOVER

ISOVER, marque du groupe Saint-Gobain, est le leader mondial des solutions d'isolation durable. Depuis plus de 85 ans, ISOVER porte l'innovation sur l'ensemble de ses marchés et développe des isolants multi-matériaux pour répondre aux enjeux croissants de bien-être et d'efficacité thermique et acoustique de ses clients. ISOVER conçoit et fabrique ses produits localement et étudie, dans une démarche d'amélioration continue, leur impact sur l'environnement, l'efficacité énergétique, la qualité de l'air et le confort au sein des bâtiments.



KNAUFINSULATION

**REPORTAGE
EXCLUSIF**



**Pôle scolaire de
Pluméliau-Bieuzy**

REPORTAGE EXCLUSIF



Nous avons eu le plaisir d'être invité par la commune de Plumélieu-Bieuzy en partenariat avec Knauf Insulation pour faire un reportage sur le pôle scolaire qu'ils sont en train de construire.

Le projet est très intéressant car il s'agit d'une école en construction bois. Ce pôle scolaire se trouve à Plumélieu dans le Morbihan. Il a été prescrit en Knauf Insulation dans 3 lots distincts (MOB, couverture, cloisons), notamment en MOB avec 1500m² de Naturoll 035 en 200mm. Le chantier a démarré en septembre 2020 et la livraison de l'école est prévue pour cet automne 2021.

PLUMÉLIAU-BIEUZY (56) : UN NOUVEAU PÔLE SCOLAIRE À OSSATURE EN BOIS À FORTES VALEURS ENVIRONNEMENTALES

Le nouveau pôle scolaire de Plumélieu-Bieuzy, dans le Morbihan, est né de la volonté de rassembler les écoles maternelle et primaire sur un même site et d'offrir des conditions d'accueil et d'enseignement optimales. Le projet s'inscrit dans une démarche environnementale forte avec une ossature en bois et des performances énergétiques exemplaires. Le budget des travaux commencés en 2020 est estimé à 2,8 M€ HT.

Le futur pôle scolaire Simone-Veil de la commune de Plumélieu-Bieuzy (4500 habitants) en Bretagne est le fruit d'une réflexion globale et d'une démarche concertée avec les usagers. C'est un bâtiment de plain-pied résolument moderne, autant à l'intérieur qu'à l'extérieur.

Le projet en ossature bois allie une démarche environnementale ambitieuse, une architecture innovante et des espaces en phase avec les nouvelles pratiques pédagogiques. Le parti pris architectural s'appuie sur la sobriété et la fonctionnalité.

Le nouveau pôle scolaire de Plumélieu-Bieuzy se dévoile

D'une surface utile de 1 240 m² sur un terrain de 9 000 m², « le nouveau groupe scolaire accueillera en septembre 2022 quelque 170 éco-

liers dans huit classes : trois classes de maternelle et cinq classes élémentaires, explique Jean-Charles Théaud, Adjoint aux travaux sur les bâtiments et l'urbanisme. Outre les salles de classe, le projet comporte les équipements liés directement aux activités scolaires : une bibliothèque centre documentaire (BCD), une salle de motricité, deux ateliers interclasses, une salle Réseaux d'aides spécialisés aux enfants en difficulté (RASED), mais aussi deux salles de sieste, un bloc administratif, des sanitaires et locaux techniques. Deux cours de récréation avec préau, propices à l'expérimentation du lieu, seront bientôt aménagés ».

Autre originalité : la construction à ossature en bois a été pensée en sept îlots intérieurs représentant les îles du Golfe du Morbihan, un rappel géographique symbolique.



PLUMÉLIAU-BIEUZY



La commune nouvelle de Plumélieu-Bieuzy est créée depuis le 1er janvier 2019. Elle résulte de la fusion de deux communes, celle de Plumélieu et celle de Bieuzy, ayant pour trait d'union le canal du Blavet. Commune nouvelle de 4500 habitants, elle se situe à 15 Km de Pontivy, 40 km de Vannes et 45 Km de Lorient.



NOS INTERLOCUTEURS



Nous avons été reçus par M. Jean-Charles Theaud, pour la Mairie de Plumeliau Bieuzy. C'est le maître d'ouvrage en charge de ce projet qui nous indique : « À travers ce projet, la commune de Plumeliau-Bieuzy a pour objectif de mutualiser les équipements existants comme le parking de la salle Droséra, répondre en termes d'accueil à l'augmentation de fréquentation des écoles et améliorer les conditions d'accueil. Il s'agit aussi de faciliter le rôle du personnel en concevant des espaces de travail adéquats...intégrer, dès la conception, la notion de flexibilité des espaces, et inclure la notion d'exemplarité en matière environnementale ».

Accompagné de Nathalie Hautbois-Cossu qui est la prescriptrice de la région Ouest pour Knauf Insulation qui nous a bien présenté les qualités du produit retenu sur ce projet ainsi que Nicolas Grenier, responsable du secteur pour Knauf insulation.

Un bâtiment exemplaire, économe en ressource et en énergie

Dans tous les scénarios de transition énergétique, la sobriété dans les usages individuels et collectifs de l'énergie apparaît comme une réponse particulièrement efficace pour réduire les consommations énergétiques. La municipalité de Plumeliau-Bieuzy demandait d'atteindre un certain niveau de performance énergétique et un bon bilan carbone tout en restant raisonnable financièrement.

Le projet retenu, pensé par le cabinet Duval - PLAY architecture, prévoit effectivement d'être exemplaire. L'enjeu pour le binôme d'architectes qui en assure la maîtrise d'œuvre a été d'imaginer un bâtiment à la fois économe en ressource et en énergie, particulièrement bien intégré à son environnement et agréable à vivre au quotidien.

Pour répondre au cahier des charges - objectif bas carbone, consommation maîtrisée des énergies, utilisation de matériaux innovants et de bois -, le futur bâtiment devra afficher des performances énergétiques exceptionnelles préfigurant d'ailleurs aux normes de 2020 en matière de construction.

L'utilisation de matériaux innovants et durables est privilégiée

Pour y parvenir, une attention particulière a été apportée à la qualité des matériaux pour les sols, murs et plafonds. De sorte que l'équipe-

ment soit pérenne, robuste, à faible entretien et absorbant d'un point de vue acoustique. Le cabinet Duval - Play Architecture a eu recours à des matériaux innovants et à hauts potentiels, autant que possible biosourcés, à des dispositifs d'isolation et de chauffage écologiques, aux énergies renouvelables (installation de panneaux solaires photovoltaïques sur le toit) et à un système de gestion économe en eau (cuves de rétention des eaux pluviales, système de recyclage des eaux grises).

Plus de 800 m² de charpente et de murs à ossature en bois ont été assemblés pour le chantier. Les murs isolés à la laine de verre végétale permettent de garantir une étanchéité à l'air parfaite et une isolation thermo-acoustique des plus performante. Un confort appréciable autant en été qu'en hiver.

Outre les avantages économiques et environnementaux qu'apportent ces choix en cohérence avec la stratégie de développement durable de la municipalité, ces matériaux permettent de créer des espaces de vie à la fois sains, performants et confortables. Un gage de qualité et de pérennité de la construction.

Un espace paysagé généreux

L'aménagement du nouveau pôle scolaire implique également la réalisation d'espaces extérieurs. Les deux espaces de récréation sont propices à l'expérimentation. La partie Est du site accueille une plaine de jeux, comportant des jeux de ballon. Les salles de classe dispo-

Reportage

SUR LE CHANTIER



BatiMédiaNews
Michel SOUFIR
Président

Knauf Insulation
Nathalie
Hautbois-Cossu

BatiMédiaNews
Marie Kerouantan
Journaliste

Maitre d'ouvrage
Jean-Charles
Theaud

Knauf Insulation
Nicolas Grenier
Responsable secteur



sent d'extensions possibles vers l'extérieur pour leurs projets pédagogiques (potagers, etc.).

Côté Ouest, un grand auvent rassemblera les entrées des deux écoles. Un parvis et un espace de stationnements intégrant les transports scolaires composeront l'espace public.

Un travail de concertation citoyenne

Le travail de concertation citoyenne et de l'équipe de maîtrise d'œuvre a permis d'aboutir à un projet co-construit où les attentes des futurs usagers ont été prises en compte dès le processus de conception, autant que les contraintes techniques et financières.

Les élèves et le personnel (impatients !) pourront bientôt évoluer dans ce lieu de vie agréable, qui bénéficie de capacités d'isolation thermique optimales.



Marie Kerouanton

INFORMATIONS CLÉS ET CALENDRIER

Maître d'ouvrage : Commune de Pluméliau-Bieuzy (56)

Maître d'œuvre : Duval Architectures (mandataire), Marie Fétiveau architecte associée (PLAY architecture)

Bureau d'études ingénierie : Armor économie

Paysagiste DPLG : Agence Laure Planchais

PLANNING DES TRAVAUX :

TRAVAUX DE DÉMOLITION : printemps 2020
GROS ŒUVRE, CHARPENTE ET OSSATURE

BOIS : juillet 2020

AMÉNAGEMENT INTÉRIEUR : janvier 2021

AMÉNAGEMENTS PAYSAGERS : mars 2021

LIVRAISON : Septembre 2022

COUT TRAVAUX : 2 815 360 € HT



LA LAINE KI DE KNAUF INSULATION



Pour ce projet de construction bois, KNAUF INSULATION a été sélectionné pour sa laine KI qui a un intérêt écologique et économique. Cet isolant bénéficie de très bonnes performances thermiques et préserve la qualité de l'air intérieur.

La laine KI est une solution innovante et durable fabriquée à partir de verre recyclé, jusqu'à 80 %, et d'un liant végétal unique, breveté, ECOSE Technology, généralisé depuis 2009 sur toutes les laines de verre.

La gamme NATUROLL a été créée spécifiquement pour la construction bois, avec des largeurs et épaisseurs adaptées, c'est une laine nue, naturellement A1 (incombustible) Cela permet d'apporter une solution cohérente sur des projets à fortes valeurs environnementales pour les mêmes performances thermiques et économiques qu'une laine de verre classique.

Démarche Architecturale

CABINET DUVAL-PLAY ARCHITECTURE :
«DONNER PLUS DE SENS EN S'INPIRANT DES HOMMES ET DE LA NATURE»

La conception d'un bâtiment scolaire peut-elle influencer favorablement l'apprentissage d'un élève ? Pour Marie Duval (Duval Architectures) et Marie Fétiveau (PLAY architecture), c'est même une évidence. A l'image du nouveau pôle scolaire de Plumélieu-Bieuzy dans le Morbihan qu'elles ont conçu.



La construction à ossature en bois a été pensée en sept îlots intérieurs représentant les îles du Golfe du Morbihan, un rappel géographique symbolique.

“

« Un projet de construction est avant tout une aventure humaine ». Marie Duval (Duval Architectures) et Marie Fétiveau (PLAY architecture) partagent des valeurs et une même vision : construire un monde meilleur et créer des lieux de vie à impact positif au service de l'Homme et de la Nature.

”

Engagées dans la voie de la transition écologique, elles se sont naturellement associées pour répondre à l'appel à projets pour la construction du nouveau pôle scolaire de Plumélieu-Bieuzy. « Un projet architectural et urbain, pédagogique et ludique, avec des enjeux environnementaux forts ».

Une architecture scolaire à la mesure des enjeux éducatifs et environnementaux

« Notre cœur de métier d'architecte est d'imaginer des bâtiments confortables, accueillants, apaisants, où il fait bon vivre, travailler, se détendre, expliquent ces architectes novatrices. C'est pourquoi nous aimons centrer l'homme et ses usages au cœur de notre réflexion, imaginer chaque projet en fonction de son site et de son

Donner du sens aux espaces pour offrir les meilleures conditions d'enseignement

L'architecture est une partie prenante de la pédagogie et devait d'apporter sa contribution au développement de l'autonomie chez l'enfant. La première priorité du cabinet Duval - PLAY architecture était donc de favoriser les apprentissages en aménageant des espaces d'apprentissage adaptés. En concertation avec les futurs usagers et utilisateurs (dont les parents), des espaces propices aux travaux en petits groupes ont ainsi été imaginés entre chaque classe pour offrir la possibilité d'apprendre autrement. Ont également été mûrement réfléchis les espaces de pause et de détente agréables pour les élèves et les enseignants, et la relation entre l'extérieur et l'intérieur du bâtiment.



environnement proche.

Pour le nouveau pôle scolaire de Plumélieu-Bieuzy, l'architecture du lieu de vie devait être partie prenante des modes d'enseignement, qu'elle vienne en soutien du projet éducatif. La période d'élaboration du cahier des charges et d'approfondissement du projet a permis d'aboutir à une proposition globale, audacieuse et novatrice, organisée autour de plusieurs priorités ».

Vers des parcours simples et intuitifs

Les lieux appellent les comportements. L'architecture du lieu doit aussi favoriser le « vivre ensemble ». Il importait donc au cabinet Duval - PLAY architecture d'imaginer un lieu serein, propice à l'étude comme à la vie collective. Nous avons aussi concentré nos efforts sur le bien-être des utilisateurs, en étudiant attentivement l'organisation spatiale, les flux, le confort acoustique, mais aussi les apports de lumière naturelle.

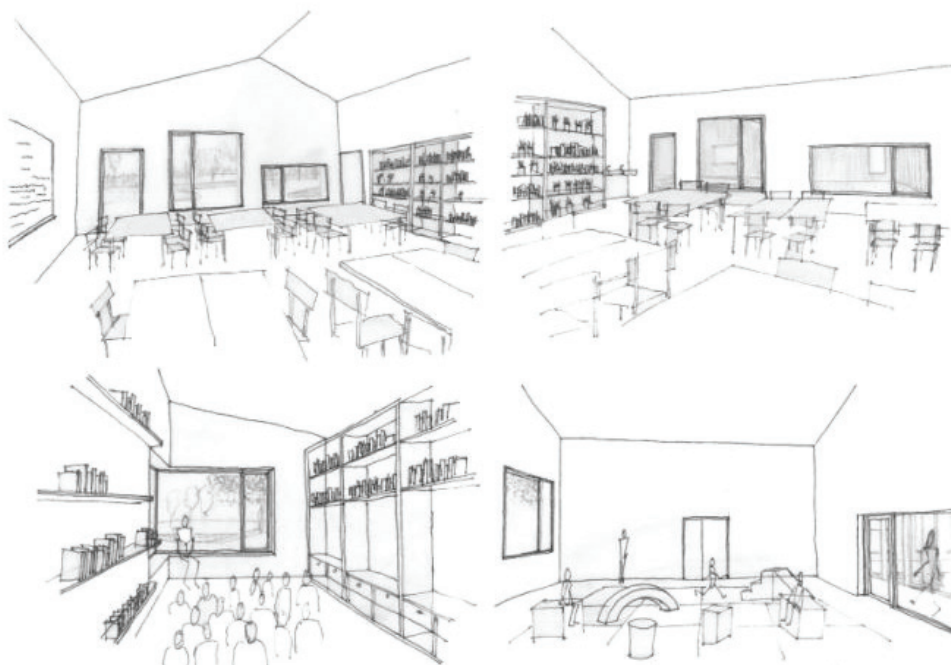
Il faut aussi prendre en compte la relation entre l'extérieur et l'intérieur du bâtiment. La cour de récréation permet d'organiser cette gestion, c'est un espace qui fait « tampon » entre le dedans et le dehors ».

Le choix du bois pour ses vertus pédagogiques

La municipalité souhaitait jouer la carte de l'exemplarité en matière environnementale, pour un bâti économe en énergie et respectueux de la

santé des utilisateurs. C'est la raison pour laquelle elle a fait le choix d'une construction à ossature en bois. « Le bois est un matériau sain, naturel et naturellement isolant. Il contribue à la performance environnementale globale du bâtiment, souligne le cabinet Duval-PLAY architecture qui privilégie de manière désormais systématique le recours aux matériaux à faible empreinte environnementale (sans émission de COV, sans formaldéhydes).

Nuisances limitées, rapidité de construction, chantiers plus propres et grandement simplifiés... Le recours au bois correspond à un réel engagement écologique de la commune et s'inscrit dans une démarche durable et respectueuse de l'environnement. « Sans compter que le bois apparent, c'est une ambiance, une chaleur con-



tribuant activement au sentiment de confort et de bien-être ».

Cours d'école : moins de béton, plus de végétation !

UNE BELLE ÉGÈLE



UNE ÉGÈLE RAYONNANTE
UNE ÉGÈLE PLAISIR

La cour d'école, espace de détente, de jeux, mais aussi d'apprentissage, devait également être un prolongement harmonieux de la vie de classe. « Parce que nous voulions soigner les enfants, il nous était important de ne pas laisser une cour bitumée sans interaction ».

De fait, chaque classe de maternelle dispose de sa propre cour intérieure. Un jardin sensoriel adapté à la tranche d'âge, des installations potagères ou de compostage pourraient en effet

stimuler l'imagination et chatouiller la créativité ! Tous ces aménagements contribuent à l'acquisition des habitudes écoresponsables chez les plus jeunes. Une ambition cruciale, au regard des enjeux environnementaux auxquels est confrontée la société d'aujourd'hui.

Une évolution qui évoluera au fil du temps

La conception du nouveau pôle scolaire de Plumélieu-Bieuzy a été réalisée au travers d'une concertation permanente. Le lieu tel qu'il se présente actuellement ne représente pas son état définitif, mais plutôt un point de départ qui évoluera au fil du temps et au grès des envies et réalisations de l'équipe enseignante. Un exemple à suivre ?



Marie Kerouanton



Zoom sur ...

LA LAINE DE VERRE ECOSE® TECHNOLOGY DE KNAUF INSULATION



Pour la construction du pôle scolaire de Plumeliau-Bieuzy(56), Knauf Insulation a été sélectionnée pour sa laine de verre Naturoll 35 et son innovation ECOSE® Technology. Spécifiquement destinée aux constructions à ossature en bois, elle garantit une étanchéité à l'air parfaite et une isolation thermo-acoustique exceptionnelle.



Pour une meilleure qualité de l'air intérieur dans les bâtiments

C'est un fait, la qualité de l'air intérieur est un enjeu majeur à la fois sanitaire et économique. Une mauvaise qualité de l'air intérieur est en effet à l'origine de nombreux problèmes de santé : maux de tête, fatigue, asthme, allergies respiratoires, etc. En France, le ministère des Solidarités et de la Santé estime que le coût annuel de la mauvaise qualité de l'air intérieur s'élève à quelque 19 milliards d'euros. Il est donc urgent de mettre

en œuvre des actions pour améliorer sa qualité, que ce soit dans les logements ou dans les établissements recevant du public, les écoles notamment.

Nathalie Hautbois, Prescriptrice Région Ouest chez Knauf Insulation (filiale du groupe Knauf) explique : « La qualité de l'air intérieur dans les bâtiments est également un sujet de plus en plus prégnant. La manière la plus simple pour préserver une bonne qualité de l'air intérieur est d'exclure les substances polluantes dès le départ. Les professionnels du bâtiment ont

bien entendu leur rôle à jouer, aussi bien dans le choix des produits de construction que dans leur mise en œuvre pendant les travaux. La laine de verre Knauf Insulation avec ECOSE® Technology répond à la fois à la réglementation en vigueur, aux exigences des occupants et aux contraintes de pose des installateurs ».

Une laine de verre qui rejoint les isolants écologiques

Avec ses excellentes performances, la laine de verre Knauf Insulation avec ECOSE® Technology est spécialement conçue pour l'isolation thermique, acoustique et anti-feu des constructions à ossature en bois (valeur lambda déclarée (λ_D) : 0,035 W/mK). Elle permet d'apporter une solution cohérente aux défis architecturaux à fortes valeurs environnementales.

Knauf Insulation innove et se démarque depuis dix ans avec cette nouvelle génération de laines de verre, fabriquée à partir d'un liant à base végétale extrêmement puissant appelé Ecose® Technology. Ce procédé composé de matières premières naturellement renouvelables et/ou recyclées est formulé sans formaldéhyde et sans phénol. Débarrassé d'acrylique, il permet de transformer des matières à base végétale en un polymère inerte.

Un processus de production responsable et écologique

La fabrication du matériau permet d'économiser l'équivalent de 500 fois l'énergie nécessaire à sa production, permettant de diminuer les émissions de gaz à effet de serre et de classer la gamme avec ECOSE® Technology au rang des produits les plus écologiques.

La fabrication de la laine de verre (jusqu'à 80 % de verre recyclé, sable revalorisé et liant à base végétale) est elle-même produite dans une visée éco-responsable. En effet, 90 % des déchets de production sont recyclés dans d'autres matériaux fabriqués.

La laine de verre conçue avec le procédé Ecose® Technology est produite depuis 2010 dans l'usine Knauf de Lannemezan dans les Hautes-Pyrénées, un site certifié ISO 14001 (Management environnemental) et ISO 50001 (Management énergétique).

Une gamme de laines minérales agréable à poser

La laine de verre d'aujourd'hui est bien différente de celle que l'on connaissait il y a dix ou quinze ans. En effet, grâce à l'utilisation d'un liant végétal et sans adjonction de colorants artificiels ou de pigment, la laine minérale Knauf Insulation est bien plus douce au toucher. Inodore, de couleur brune naturelle, elle est moins irritante qu'une laine de verre classique et génère très peu de poussières.

Les poseurs le confirment : la laine de verre minérale avec ECOSE® Technology n'est pas seulement plus facile à découper, mais également plus agréable à mettre en œuvre. La largeur du rouleau correspond aux entraxes les plus courants et peut se caler directement entre les montants en bois (400 et 600 mm). Son élasticité et sa légèreté en font un isolant facile à poser. Des atouts non négligeables pour la santé des installateurs.

Enfin, le liant permet une compression des rouleaux ou des panneaux de laine de verre 7 fois plus grande au moment de l'emballage. Les camions peuvent donc en transporter plus, en moins de temps.

Un isolant certifié

Avec ce procédé, Knauf Insulation est la première entreprise dans le monde à avoir reçu la certification Eurofins Indoor Air Comfort GOLD, la norme européenne la plus complète dans ce domaine. Cela signifie que tous les produits de laine minérale avec ECOSE® Technology satisfont aux exigences internationales les plus sévères en matière de qualité de l'air intérieur (émission de COV). Pour les poseurs, c'est l'assurance de choisir un produit performant et durable, qui répond aux exigences réglementaires en matière de qualité de l'air intérieur.



Marie Kerouanton



Nouveau laser rotatif connecté GRL 650 CHVG Une résistance extrême aux conditions les plus rudes



TROIS EXPERTS POUR LES TOITS À TRÈS FAIBLE PENTE

Les tuiles en terre cuite résistent aux intempéries, aux rayons UV, au gel et à la grêle. Elles améliorent également le bilan énergétique d'une maison. Erlus propose des tuiles en terre cuite robustes et résistantes à la pénétration des eaux pluviales, même pour les toits à très faible pente. Les modèles Karat®, E58 RS® ainsi que la nouvelle tuile Level RS® sont les trois experts pour concevoir une toiture fonctionnelle et durable. Ces tuiles sont fabriquées à partir d'argile naturelle, absorbent l'humidité et la restituent rapidement.

Les trois tuiles expertes d'Erlus ont un double ou triple emboîtement latéral et de tête. Cette conception permet une parfaite évacuation de l'eau sur la surface de la tuile. Désormais, il n'est plus nécessaire de mettre en place des solutions d'étanchéité complémentaire qui sont coûteuses et contraignantes.

.La toiture en pente avec des tuiles en terre cuite Erlus offre de nombreux avantages. Elle présente un très bon bilan écologique, ne nécessite pra-



tiquement pas d'entretien, se met en oeuvre facilement et résiste à la pénétration des eaux pluviales. Dans le cas d'une inclinaison de toiture inférieure à la pente réglementaire, les contraintes imposées à la sous-construction augmentent. Il convient dès lors de se référer aux prescriptions de pose détaillées dans les documentations de chacun des modèles pour une fonctionnalité de toiture parfaite.



**BETON BAS CARBONE
VITALISS**



Edycem

**EDYCEM FAIT DE SON NOUVEAU SIEGE
EDY'FIX LA VITRINE EXPERIMENTALE DE SES
BETONS BAS CARBONE VITALISS**



Crédit photo : Bertrand Duquen

**UN PROJET
EXPERIMENTAL
POUR FAIRE DES
BETONS BAS
CARBONE LE
STANDARD DE
DEMAIN**

LES ACTEURS CLES DE CE PROJET



Olivier Collin
DG d'Edycem

« Nous sommes convaincus que les bétons bas carbone ont toute leur place dans la construction de demain et avons pour ambition de massifier leur présence. Un accompagnement par nos équipes est mis en place. Une présentation de notre offre est faite à chaque artisan et un conseil à la mise en œuvre est systématiquement dispensé pour l'éclairer et le rassurer sur les éventuelles modifications dans la mise en œuvre par rapport à un béton courant. » .



Ludovic Gaillot Co-gérant
Pelleau associés architectes

« La technicité architecturale de ce chantier, que ce soit à travers les grandes hauteurs, les matrices..., nous amène à passer de la cuisine à la grande maîtrise de la pâtisserie fine. Quantité précise, pression précise, il n'y a pas de place pour l'approximation. Cela requiert une sensibilité certaine où l'œil, l'oreille, les doigts, permettent par exemple de détecter le moment exact de décoffrage pour préserver la couleur naturelle. » .



Julien Morisset
Président SAS Morisset

« La phase 1, qui a duré environ 15 jours, a permis le prototypage et la mise à jour des formules pour respecter la cadence et le planning. Lors de la phase 2, c'est le lien historique que nous entretenons avec EDYCEM depuis 50 ans, notre expérience technique et le haut niveau d'exigence des laborantins, qui nous ont permis de relever le challenge et réagir aux réglages nécessaires sur le chantier. » .

»» MICHEL SOUFIR

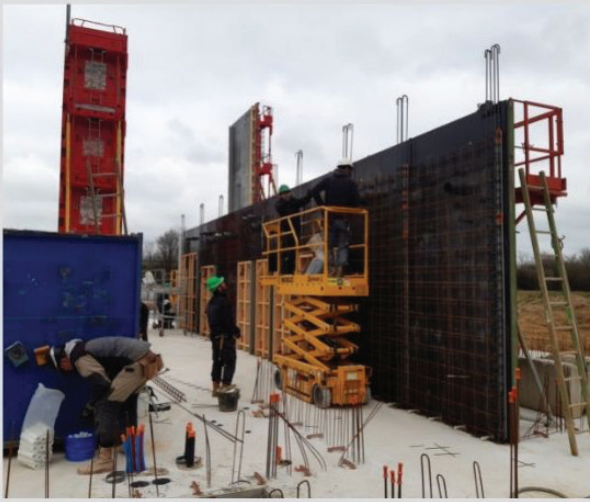


Julien Morisset, Président SAS MORISSET
Olivier Collin, Directeur Général EDYCEM
Christophe Robin, Co-gérant SCI EDY'FIX
Ludovic Gaillot, co-gérant PELLEAU ASSOCIÉS ARCHITECTES
Crédit photo : Bertrand Duquenne

**ENERGIE ET
SYNERGIE
ENTRE
ENTREPRISES
LOCALES**



RECHERCHE ET DEVELOPPEMENT



Prépa coulage



Montage à plat d'une banche pour voile



L'élévation du rdc se poursuit



Pompage et coulage



3ème Panneau matrice



REPORTAGE



Nous avons eu le plaisir de visiter le bâtiment en fin de construction, après avoir eu une présentation technique extrêmement intéressante.

Initialement, le projet avait été étudié en bétons traditionnels. Au fil des mois, le planning coïncidait avec l'aboutissement des travaux de R&D menés par EDYCEM et Centrale Nantes dans le cadre de leur chaire de recherche pour le développement de la gamme de bétons bas carbone Vitaliss® d'EDYCEM. L'opportunité de faire du siège EDY'FIX, un chantier expérimental pour explorer et tester en grandeur réelle la robustesse et la mise en oeuvre de cette solution innovante. Au total, 1 120 m³ ont été coulés.

Imaginé par Ludovic Gaillot, architecte DPLG de PELLEAU ASSOCIES ARCHITECTES, agence implantée à La Roche-sur-Yon, EDY'FIX est un bâtiment tertiaire de 1 800 m² qui réunira en septembre prochain les nouveaux bureaux et le laboratoire d'analyses qualité et développement produits d'EDYCEM, activité béton du Groupe HERIGE. Basé à Montaigu, il accueillera 85 collaborateurs/trices.

Engagement environnemental, prouesse technique avec notamment un coulage de grands voiles matricés d'un seul tenant à 13 m de hauteur, écriture architecturale conjuguant reliefs, résilles de béton, bétons bruts..., cet ouvrage vertueux révèle les atouts de Vitaliss® tant sur un plan technique qu'esthétique. L'opération a obtenu le niveau E1C1 du label E+C-.

Les échanges constants entre les équipes d'EDYCEM, conducteurs de centrale, techniciens qualité, responsables produits..., l'entreprise MORISSET et le maître d'oeuvre, ont permis d'ajuster les formules de bétons en temps réel pour répondre au cahier des charges de cette réalisation hautement technique.

Les intervenants sont unanimes :

« Ce chantier expérimental est la vitrine de l'association de nos compétences. Nous y avons passé du temps et avons pris plaisir à relever chaque nouveau défi qui se présentait. Nous avons pu tirer tous les enseignements à chaque point de passage, qui ont été analysés quotidiennement. Une flexibilité, une adaptabilité de chaque instant, une réactivité et un investissement fort qui nous ont permis de tenir notre ambition partagée : prouver que le béton reste dans la course d'une construction bas carbone, mise en oeuvre avec le savoir-faire des maçons, tout en

restant architecturalement audacieuse ! Nous sommes capables d'appréhender plus finement et d'anticiper les calendriers, l'organisation, la mise en oeuvre. Nous sommes prêts pour concevoir, mettre en oeuvre et livrer des chantiers d'envergure en bétons bas carbone Vitaliss®. «

DES VOLUMES TRAITES TELS DES SCULPTURES DE BETONS

Le bâtiment s'implante en fond de parcelle à l'Ouest afin d'envisager de possibles futures extensions et d'optimiser le foncier. Ce projet en bétons sculptés, à l'écriture résolument contemporaine et élégante, s'intègre harmonieusement au site. Simplicité, jeux de volumes et efficacité fonctionnelle le caractérisent. Un bâtiment signal, offrant une lecture clairement identifiable depuis la 4 voies. L'ADN tout béton bas carbone renvoie l'image d'un matériau performant tant sur le plan technique qu'architectural. Un enjeu essentiel pour EDYCEM en tant qu'acteur historique et leader du marché, pour rendre attractif un métier à la fois techniquement complexe et artistique.

L'entrée principale sur la façade Sud est encadrée par deux volumes en saillie, en béton matricé gris. Une résille en BFUP se déploie sur les deux premiers étages. Cette dentelle vient signer, tout en légèreté et robustesse, la singularité de l'ouvrage. Un volume rectangulaire gris anthracite en R+3, réalisé en béton banché, se pose en porte à faux.

Ce niveau rassemble une grande salle de réunion, un espace détente ainsi qu'une terrasse accessible.

Côté Est, la partie laboratoire, en charpente et bardage métallique, reprend le langage industriel des constructions voisines. Premier volume

vu, en arrivant sur le terrain, son angle Sud-Est en béton banché répète la matrice utilisée pour encadrer l'entrée principale.

DE SAVANTS DOSAGES POUR OBTENIR UN BATIMENT E1C1 DU LABEL E+C

Avec le lancement de sa gamme de bétons bas carbone Vitaliss® en 2021, EDYCEM accélérât sur la voie de la construction durable en affirmant ses engagements environnementaux et en anticipant la future norme environnementale RE 2020. Le projet EDY'FIX lui a permis d'appréhender concrètement cette solution pour en faire la référence standard des constructions à venir.

Vitaliss® associe innovation, performances environnementales et économie circulaire.

Sa formulation atteint des réductions d'émissions de CO2 allant de 20 à plus de 50 % par rapport aux bétons traditionnels, tout en présentant des propriétés de résistance et de pérennité équivalentes. La gamme se décline en quatre classes de réduction d'émissions de CO2. Leur évaluation s'appuie sur le référentiel VitaScore développé par EDYCEM. Ce dispositif permet d'évaluer la contribution positive à la baisse de l'empreinte carbone dans les bétons par rapport à une formule en base CEM I :

- Vitaliss® A+ : réduit les émissions de CO2 au-delà de 50 %,
- Vitaliss® A : de 40 à 50 %,
- Vitaliss® B : de 30 à 40%,
- Vitaliss® C : de 20 à 30 %.

Au total, 1 120 m3 de bétons bas carbone Vitaliss® ont été coulés sur l'ouvrage EDY'FIX:

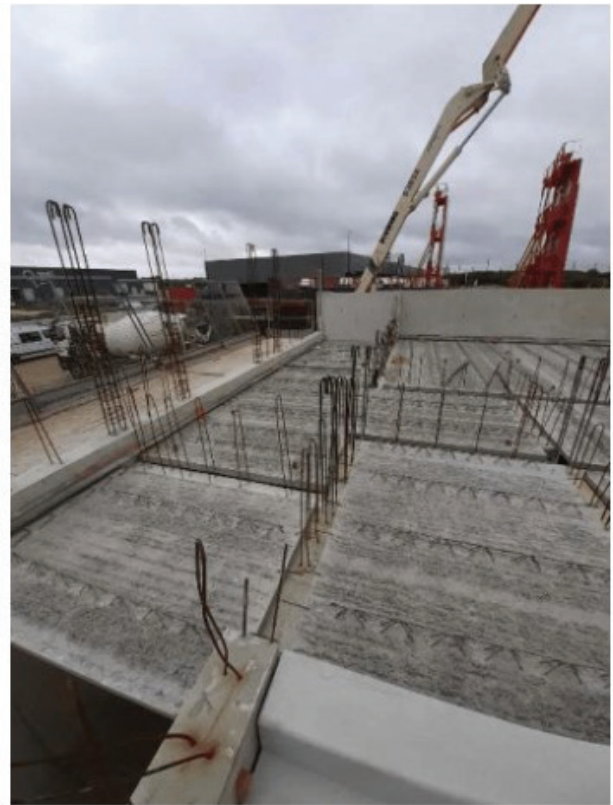
Bétons de Propreté : 110 m3 de C20/25 X0 S3 en Vitaliss® A, -41% de réduction de CO2,
Planchers et dalles de compression : 415 m3 de C25/30 XC1 S4 en Vitaliss® A, -44% de réduction de CO2,

Voiles intérieurs : 240 m3 de C25/30 XC1 S4 en Vitaliss® A, -42% de réduction de CO2,

Voiles extérieurs : 75 m3 de C30/37 XF1 Autoplaçant en Vitaliss® B, -33% de réduction de CO2,

Voiles extérieurs : 215 m3 de C30/37 XF1 S4 en Vitaliss® B, -34% de réduction de CO2,

Voiles R+4 : 65 m3 de C35/45 XF1 S4 en Vitaliss® B, -38% de réduction de CO2.



Crédit photo : Edycem

UN RETOUR D'EXPERIENCE RICHE EN ENSEIGNEMENTS

Des ouvrages de grande technicité ont été réalisés, tels les 7 voiles de grande hauteur (12 à 13 m), matricés, coulés en béton autoplaçant bas carbone. L'équipe qualité d'EDYCEM a assuré un suivi constant des coulages, en totale synergie avec l'entreprise MORISSET.

Cheminées de bétonnage, joints d'étanchéité en pied de banche pour éviter les fuites de laitance, coulage continu avec contrôle de la pression sur les banches, suivi de température par maturométrie qui a permis de donner avec précision l'échéance de décoffrage pour éviter l'arrachement sur ces voiles matricés..., chaque étape a fait l'objet d'une analyse fine. Grâce à une réadaptation de la formule, le pompage des bétons a été réalisable pour les dalles de compression des planchers collaborants. Les formules ont été conçues pour que le béton reste apparent sur certaines zones du bâtiment, notamment pour les parements intérieurs.



Chantier	Construction du nouveau siège EDY'FIX d'EDICEM, activité béton du groupe HERIGE. Début ; décembre 2020 (premiers coulages) Fin: Septembre 2022
Maître d'ouvrage	SCI EDY'FIX 9 Boulevard de l'industrie - 85000 La Roche sur Yon Contacts ; Christophe Robin et Dominique Caillaud co-gérants
Maître d'oeuvre	PELLEAU ASSOCIES ARCHITECTES 30, rue Molière BP 265 85007 La Roche sur Yon Cedex Contact : Ludovic Architecte DPLG co-gérant 0684142847- l.gaillot@atarchi.com
Entreprise	SAS MORISSET 117 Constantine - 85170 Les Lucs sur Boulogne Taille entreprise : 70 collaborateurs Contact : Julien Morisset Président 07 76 60 52 32 - j.morrisset@sasmorisset.fr
Produits EDYCEM et avantages	Gamme de bétons bas carbone Vitaliss® 1 120 m3 coulés au total Sa formulation atteint des réductions d'émissions de CO2 allant de 20 à plus de 50 % par rapport aux bétons traditionnels, tout en présentant des propriétés de résistance et de pérennité équivalentes.
Particularités	Les échanges constants entre les équipes d'EDYCEM, conducteurs de centrale, techniciens qualité, responsables produits..., l'entreprise MORISSET et le maître d'oeuvre, ont permis d'ajuster les formules de bétons en temps réel pour répondre au cahier des charges de cette réalisation hautement technique.

150 ans
d'excellence
Beissier

Beissier l'ultra-spécialiste des enduits du peintre fête ses 150 ans



Le site Beissier de La Chapelle-la-Reine (77)



L'École de Formation Beissier



Formation sur chantier

Beissier SAS, le leader des enduits de peintre, célèbre ses 150 ans d'histoire en 2022 avec une actualité particulièrement riche entre nouvelle stratégie de marque, nouvelle vitrine digitale et innovation produit.

Réalisant en 2021 un chiffre d'affaires de l'ordre 40 millions d'euros (correspondant à 90 000 tonnes de produits, soit une croissance de + 30 % depuis 2018), Beissier intervient majoritairement sur le marché hexagonal mais revendique une activité export (Royaume-Uni, Belgique, Allemagne, etc.) en croissance, qui représente aujourd'hui plus de 10 % de son activité. Une progression qui s'appuie pleinement, selon Pascal Dubuc, Président Beissier SAS, sur les forces et fondamentaux de Beissier, un acteur industriel tricolore dont l'ensemble des unités de production est basé à La Chapelle-La-Reine, près de Fontainebleau, un emplacement stratégique idéal pour livrer rapidement l'ensemble du territoire français.

À l'avant-garde des technologies pour la préparation des fonds, Beissier travaille de concert avec ses clients en leur dédiant deux marques synonymes de qualité appréciée au quotidien par les professionnels : BAGAR (enduits pour une application mécanique) et PRESTONETT (enduits pour une application manuelle).

Un dialogue quotidien avec les distributeurs et les applicateurs qui s'incarne également au travers de ses services, comme la très reconnue et appréciée École de Formation Beissier. Depuis sa création en 2012, cet organisme a accueilli de nombreux élèves. Ces professionnels viennent parfaire leurs connaissances théoriques et pratiques lors des sessions animées par les formateurs Beissier dans ses locaux de la Chapelle-la-Reine (77) ou bien, à la demande des artisans, entreprises, chefs de chantier, compagnons, directement sur chantier.

Beissier, une histoire d'innovation et de passion qui jalonne le développement du secteur de la finition

C'est en 1872 qu'Hector Beissier fait l'acquisition de Buisson Aîné, petite entreprise de fabrication de gélatine basée à Paris, fondant ainsi la société éponyme reconnue aujourd'hui comme la référence européenne pour la préparation des supports et des enduits de peinture.

1924 voit l'acquisition de l'entreprise Beissier par la famille Sion avec un développement soutenu dans le domaine des colles, enduits, peintures (badigeons et peintures mates pour les plafonds). 1930 est marquée par la création d'une filiale Beissier en Espagne et en 1938, Beissier devient le premier industriel français à proposer le concept d'enduits en poudre.



Docs: Beissier

En 1987, après le rachat par le groupe Dyckerhoff, Beissier acquiert l'activité Bagar cédée par Freitag pour développer l'offre et devenir le leader tricolore des enduits en pâte à projeter. 1989 est marquée par une nouvelle acquisition décisive, celle de l'activité Prestonett (à la société AGED) qui a permis de décrocher le leadership des enduits manuels sur Paris et l'Île-de-France.

Beissier obtient en 1996 la certification ISO 9001, avant de rejoindre, en 2002 le Groupe STO AG et d'implanter son siège social à La Chapelle-la-Reine. 2011 voit Beissier décrocher une nouvelle certification, l'ISO 14001.

Beissier : un leadership technologique et industriel qui se double d'un fort engagement qualité et environnemental



Doc. Beissier

Au-delà de son implication illustrée de longue date dans ses démarches ISO, Beissier revendique le credo d'une pleine satisfaction partenaires et clients. Ainsi, Beissier mise résolument sur la qualité à tous les échelons de l'entreprise, comme le souligne Pascal Dubuc.

En effet, Beissier est conscient que son succès provient de ses fortes implications. L'industriel investit régulièrement dans l'optimisation de ses procédés, avec des investissements récurrents sur le process, plus de 2,5 millions d'euros sur ces trois dernières années. Notons que Beissier est d'ailleurs en train de réaliser une extension de son site de la Chapelle-la-Reine, 1800 m² dans le but d'augmenter la capacité de production. Et Beissier investit bien entendu aussi dans le développement de ses solutions produits en consacrant une partie significative de son CA dans les laboratoires R&D pour l'innovation.

Sans compter sur la protection de l'environnement, chère à Beissier, qui s'applique depuis des années tant sur la maîtrise des rejets, que le management de la performance énergétique, la prévention de toute pollution ou encore la réduction de déchets.



Doc. Beissier



Doc. Beissier

Beissier : nouvelle signature et nouvelle stratégie de marque pour l'avenir

En phase avec les attentes des professionnels, parfaitement conscient que le cadre de vie est essentiel à l'épanouissement de la personne, Beissier propose une offre produit la plus complète, qualitative, performante et professionnelle au travers de ses deux marques PRESTONETT et BAGAR.

Une raison d'être pour cet ultra-spécialiste qui se double de l'ambition de s'imposer pour l'avenir comme le fournisseur incontournable des professionnels exigeants, spécialistes en peinture d'intérieur à la recherche de solutions synonymes de confort et sécurité d'application, de compétitivité mais aussi et surtout d'une garantie de préparation des fonds idéale, valorisant leur savoir-faire.

En toute logique, la nouvelle signature Beissier préfigurant de l'excellence et de la régularité des produits devient : « Beissier, l'Excellence qui s'applique », valorisant ainsi tous les acteurs de la filière. Précisons, de plus, que cette signature témoigne de la connaissance des attentes du client professionnel. Elle affirme un comportement de performance et de quête d'excellence.

Dans cette logique et afin de démontrer les forces, les complémentarités et l'appartenance de deux marques, PRESTONETT et BAGAR à une entreprise visionnaire, engagée et solide, les packs produits des deux marques viennent enrichir le logo Beissier sur l'ensemble des outils de communication. Les logos, reconnus, sont aussi harmonisés graphiquement par une forme carrée, symbolisant la stabilité la rigueur et le sérieux.



Doc. Beissier

Beissier
L'excellence qui s'applique

Le nouveau site internet Beissier, une excellence qui s'applique aussi sur le digital



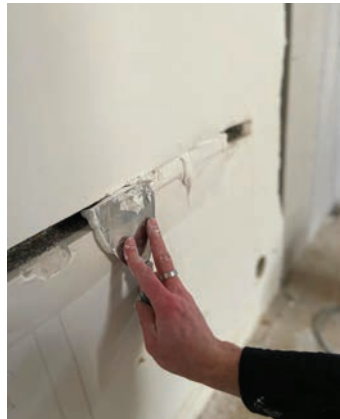
Doc. Beissier

Une nouvelle signature qui s'incarne au travers de tous les supports de communication et également au sein de la nouvelle vitrine digitale Beissier mise en ligne à compter d'avril 2022. Totalement repensé dès sa homepage, le site Beissier version responsive se veut plus moderne, plus dynamique et graphique, avec une mise en avant forte des marques (BAGAR et PRESTONETT), comme de leurs produits phares (PRESTONETT F et G, BAGAR Airliss G...) et de leurs atouts respectifs. Notons aussi que dès cette homepage, Beissier met en avant son service formation et donne également accès à ces tutoriels réalisés par leurs experts. Dans la même logique, précisons que Beissier a conçu un nouveau système de filtres plus pertinent pour la recherche produits permettant d'identifier la référence correspondant à la problématique de l'internaute en fonction de l'application souhaitée ou du support sélectionné.

Mentionnons aussi que Beissier a largement enrichi les informations produits disponibles avec un vaste panel de documents techniques et de caractéristiques à consulter et télécharger. Si le nouveau menu offre beaucoup plus de place aux produits et des accès directs aux catégories de produits, la navigation tout au long du parcours s'en trouve plus efficace. Et le dialogue avec les internautes est lui aussi à l'honneur avec des formulaires contacts beaucoup plus présents sur l'ensemble du site afin de fluidifier et faciliter encore les échanges.

Beissier

PRESTONETT R Light : une innovation Beissier synonyme de moins de pénibilité et toujours plus de performance



Doc. Beissier

À compter de mai 2022, Beissier prouve une fois encore sa capacité à innover en lançant sur le marché une nouveauté synonyme de moins de pénibilité sur chantier.

En effet, PRESTONETT R Light est le premier enduit allégé, en poudre, du marché. PRESTONETT R Light dispose d'une formulation allégée et toujours synonyme de performances. D'application manuelle, PRESTONETT R Light affiche quelque 40 % de poids en moins qu'un enduit de rebouchage traditionnel, dans le sac comme sur la lame. Désormais un conditionnement de 15 kg n'en pèse plus que 9, à volume utilisé et performance équivalents !

Si la formulation de PRESTONETT R Light allège considérablement le produit et facilite de facto le travail au quotidien, il requiert 25 % d'eau en plus qu'un reboucheur classique pour son mélange avec, à la clé, un rendement encore optimisé. Beissier précise ainsi qu'un sac de 9 kg de PRESTONETT R Light, convient pour reboucher le même volume qu'un sac de 15 kg d'enduit standard. PRESTONETT R Light s'imposera donc bien vite comme l'allié incontournable anti-pénibilité des chantiers.

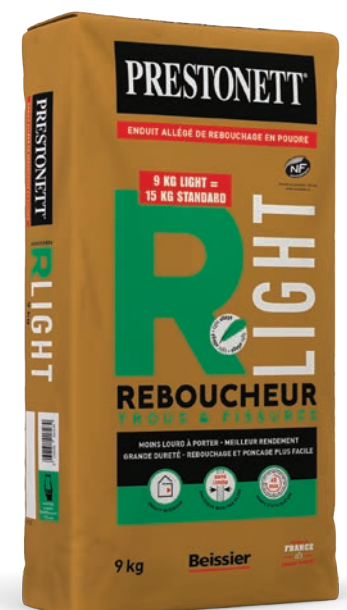
Moins collant pour une garantie de rebouchage facile et un ponçage très facile, PRESTONETT R Light revendique une grande dureté, avec une application aisée toute épaisseur, sans grumeaux, ni retrait. Avec un temps d'utilisation de 45 mn, PRESTONETT R Light conviendra parfaitement aux supports béton, béton cellulaire, ciment, parpaing, brique, plâtre et dérivés, plaque de plâtre cartonnée et ancienne peinture. Il pourra être recouvert d'une impression, de peinture ou encore de revêtements muraux légers.

Fabriqué en France, labellisé NF Environnement, PRESTONETT R Light justifie également de la meilleure note (A+) pour ses émissions dans l'air intérieur (inférieures à 0,5 g/l).

PRESTONETT R Light est commercialisé à 35 euros TTC le sac de 9 Kg, soit un prix identique aux enduits de rebouchage standards.



Doc. Beissier



Doc. Beissier



Présentation de projets en construction métallique sur la thématique de la surélévation et de l'extension

Cédric Brassier, directeur général de DL OCEAN GROUPE DL

- École de cinéma à Bègles (33), Maître d'ouvrage : SCI Terres neuves Cinéma et Maître d'œuvre : Hobo Architecture

Avec 280 tonnes d'acier, ce chantier de surélévation de 3 niveaux (de chacun 1 320 m² plus toiture, soit un total de surface supplémentaire de quelque 5 280 m²) a été réalisé par DL Océan, Groupe DL. Précisons que pour alléger le poids au niveau des fondations proche des existants, le choix s'est porté sur une structure métallique pour les étages supérieurs stabilisée par les 2 cages d'escalier intérieur. La conception a mené cette surélévation avec R+1 en béton débordant au-dessus de 2 bâtiments existants.



Doc. SCMF/DL Océan - Groupe DL/Atelier Caumes/Air Marine

- BBQ restaurant Borem à Pessac (33) Maître d'ouvrage : BBQ Café et Maître d'œuvre : Nicolas MORALES Architecture

Ici, cette référence DL Océan met à l'honneur une surélévation indépendante par rapport à l'existant. 170 tonnes ont été nécessaires pour la réalisation 900 m² de plancher et 400 m² de toiture supplémentaires. Précisons que la structure enjambe le bâtiment R+1 existant avec des portiques PRS-Treillis reprenant un plancher et 1 niveau supplémentaire sur une partie.



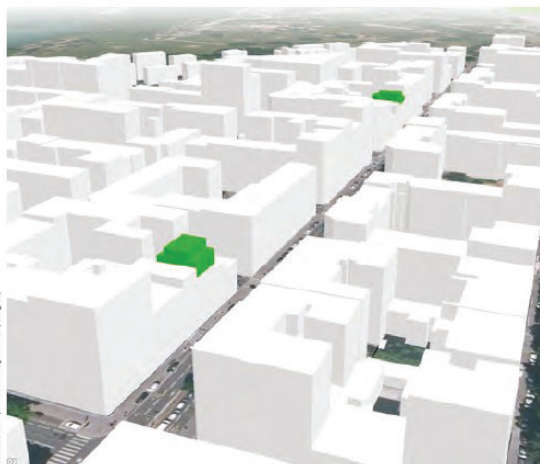
Doc. SCMF/DL Océan - Groupe DL/Atelier Caumes/Air Marine



Doc. SCMF/DL Océan - Groupe DL/Atelier Caumes/Air Marine



Doc. SCMF/DL Océan - Groupe DL/Atelier Caumes/Air Marine



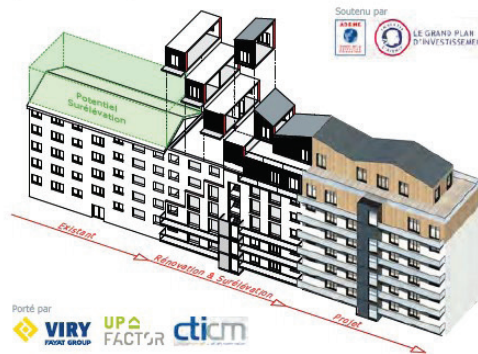
Doc. SCMF/ Pierre Raymond (Gagne)

Karine Leempoels, Directrice ingénierie Fayat présente le projet VIRY

La société VIRY s'est engagée depuis 1 an dans un programme de développement ayant trait à des projets de surélévation. Intitulé R&SID, mené en partenariat avec le CTICM et la société Upfactor vise à proposer une offre clé en main pour participer à la rénovation globale des habitations collectives en valorisant le foncier aérien et construire des surfaces supplémentaires en surélévation. VIRY s'inscrit dans les priorités environnementales actuelles avec :

- Le développement d'une solution technologique industrialisée faisant appel à la mixité des matériaux (structure et clos couvert à ossature métallique et matériaux biosourcés) intégrant les enjeux de l'économie circulaire (réemploi des composants structurels, matériaux recyclés, réduction des déchets) ;
- Une accélération de la rénovation énergétique des bâtiments grâce à un apport financier ;

Projet R&SID - Rénovation par la Surélévation Industrialisée



Doc. SCMF/ Julien FRACCAROLI (FAYAT METAL Grand Projets)

- La limitation de l'artificialisation des sols en optimisant le patrimoine bâti situé dans les zones déjà urbanisées ;
- La contribution à l'élaboration d'une méthode d'évaluation des impacts par l'analyse comparée entre les opérations de surélévation et leur alternative neuve : optimisation des impacts carbone, économie de ressources, limitation des conséquences sur le site...

Ainsi les trois partenaires du programme, avec l'aide de l'ADEME dans le cadre du Programme d'investissement d'avenir, grâce à l'outil Upfactor de détection de potentiel à grand échelle, ciblent en priorité 3 premiers démonstrateurs et d'autres opérations faisant valoir la répliquabilité de la méthode. Précisons que des permis de construire sont actuellement en cours, un prototype réalisé ce mois-ci et que suivront les diverses évaluations techniques et environnementales pour valider la solution technologique et son développement industriel dans l'année.

La construction métallique en France : UNE ACTIVITÉ SOUTENUE ET DES BESOINS EN RECRUTEMENT XXL

Pour sa prise de parole de bilan annuel, Roger Briand, Président du SMFC, (Syndicat de la Construction Métallique de France) confirme un dynamisme des activités sectorielles qui concluent l'année 2021 par une progression de + 8 %. Avec un chiffre d'affaires de l'ordre de 4 milliards d'euros (780 000 tonnes mises en oeuvre), les 800 entreprises de construction métallique françaises (principalement des PME et ETI familiales – 25 000

10 % en moyenne de nos chiffres d'affaires, ne gomme qu'en partie ce manque de main d'oeuvre. Une main d'oeuvre de plus en plus qualifiée compte-tenu de nos équipements. Cette situation nous oblige d'ailleurs à développer des formations en interne et/ ou en créant des écoles de production, mais ce n'est pas suffisant. C'est pourquoi notre profession lance un appel aux Conseils Régionaux pour leur faire découvrir nos métiers présents sur tout le territoire national, mais aussi leur rappeler que ces emplois sont délocalisables.

Avant de conclure : « Nos personnels évoluent dans des ateliers modernes sur des projets valorisants. Évitions d'avoir la nécessité de faire appel à une main d'oeuvre étrangère, ou, plus grave, à la fabrication détachée ! »

Autre sujet problématique, qualifié de souci majeur pour la profession selon Roger Briand : le recrutement de collaborateurs et ce, à tous les niveaux des activités de la construction métallique. Le SCMF constate en effet un besoin estimé à plus de 20 000 emplois sur 5 ans ! Des postes qui concernent tant le bureau (dessinateur, technicien construction métallique, ingénieur bureau d'études, chargé d'affaires, responsable qualité) que l'atelier (soudeur qualifié, ingénieur soudeur, opérateur à commande numérique pour robots, chaînes d'automatisation, chef d'atelier, peintre) ou bien que le chantier (mineur levageur, chef d'équipe, chef de chantier, conducteur de travaux).

collaborateurs hautement qualifiés) voient, comme souvent, leur activité largement soutenue par celle des bâtiments industriels et de stockage. Et le premier semestre 2022 s'annonce également sous de bons auspices puisque Roger Briand confirme des carnets de commande à 6 mois et table sur une progression comprise entre de 2 à 3 % pour cette période. Toutefois, Roger Briand nuance ces tendances rassurantes en faisant part de ses inquiétudes sur deux sujets. Le premier concerne les larges augmentations du prix des aciers et des matières premières, qui n'ont pu être répercutées en intégralité ; des flambées (+ 142 % sur l'acier en 15 mois depuis novembre 2020) qui pourraient selon lui entacher les marges. En effet, le secteur de la construction métallique est particulièrement dépendant des cours de ses matières premières car largement industrialisé et automatisé.

À ce titre, Roger Briand précise : « L'importance de nos investissements notamment en machines à commandes numériques, de l'ordre de



Doc. SCMF

Roger Briand,
président du SCMF



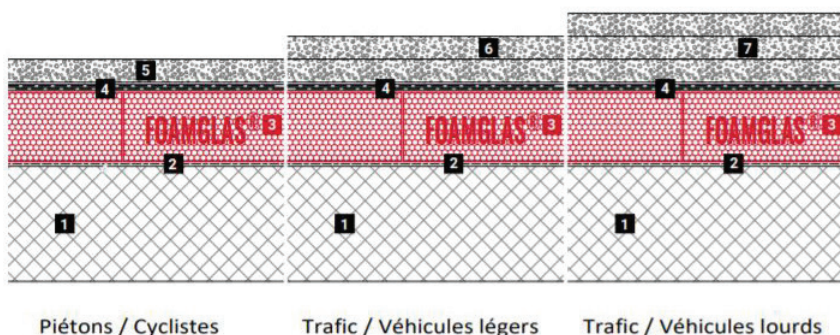
Isolation FOAMGLAS® Enrobé Des toitures accessibles solides et étanches

La forte résistance à la compression sans tassement du FOAMGLAS® offre une réponse innovante pour les toitures accessibles aux Piétons, et pour les parkings Véhicules Légers et Véhicules Lourds. Un nouveau cahier des charges visé par SOCOTEC vient valoriser cette solution (décembre 2021).

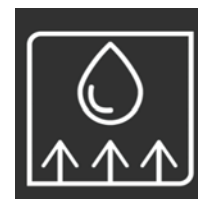
Le parking de l'Institut Gustave Roussy de Villejuif (94) est actuellement en rénovation, et la solution FOAMGLAS® Enrobé a été sélectionnée par la maîtrise d'œuvre, le bureau d'études techniques E-LEVEN. Deux couches d'enrobé, de 5 cm chacune, forment la couche de roulement et la protection du complexe isolant (FOAMGLAS® READY F) + étanchéité (Derbicoat Uni et Derbigum GC4).



Parking de l'Institut Gustave Roussy. Première tranche réalisée par Axe Étanchéité (93)
Deuxième tranche réalisée par Etancheco (94)



- 1 Dalle en béton
- 2 Primaire
- 3 FOAMGLAS® collé au bitume chaud
- 4 Membrane bitumineuse bicouche
- 5 Enrobé bitumineux (1 couches)
- 6 Enrobé bitumineux (2 couches)
- 7 Enrobé bitumineux (3 couches)



FOAMGLAS®

Les valeurs des résistances à la compression des isolants sont validées en sortie d'usine, et il n'est pas encore demandé aux fabricants de s'engager sur 10 ans in situ sur une valeur minimale pour ces caractéristiques physiques.

L'un des secrets du verre cellulaire FOAMGLAS®

Pour ce type de toiture, la force de l'isolation en verre cellulaire FOAMGLAS®, constituée de bulles étanches et rigides, 100 % en verre, sans résine ni liant, provient de sa résistance à la compression : elle est élevée et surtout, elle ne diminue pas dans le temps, comme le démontrent des analyses faites sur des réalisations datant de plus de 40 ans.

Le FOAMGLAS® F, utilisé pour le parking de l'Institut Gustave Roussy, est doté d'une résistance à la compression de 1 600 kPa (160 T/m²).

En utilisant cette propriété physique du verre cellulaire, Pittsburgh Corning France a développé un système « iso-étanche » pour toiture accessible protégé directement et seulement par de l'enrobé. Il économise la dalle traditionnelle en béton de protection au-dessus de l'étanchéité pour les parking VL et PL. Il diminue les épaisseurs des complexes destinés aux toitures accessibles aux Piétons. Il se distingue aussi par une rapidité de mise en œuvre très appréciée, la toiture devenant exploitable dès le lendemain du coulage des enrobés.

C'est cette rapidité de mise en œuvre, en plus de la sécurité qu'elle apporte face aux risques de tassement et aux risques d'infiltration d'eau (toiture compacte FOAMGLAS®) qui a été décisive dans le choix de cette solution pour le parking de l'Institut Gustave Roussy.



Résidence premium L'Hévana Pierre & Vacances, Station de Méribel (73)

Travaux neufs, architecte SCTB (73)



Rénovation de la cour de l'école Albert Cron, Le Kremlin-Bicêtre (94) – BET SECC



Schéma extrait du cahier des charges FOAMGLAS® Enrobé visé par SOCOTEC





INFORMATION PRODUITS

Pour l'ensemble des acteurs du bâtiment, il est nécessaire d'être informé en temps réel sur les performances des produits ou services des industriels

BATIMEDIA: DES SUPPORTS DIVERSIFIES, PLUS DE 150 000 ABONNES, PRESCRIPTEURS ET ENTREPRISES

UNE INFORMATION AU QUOTIDIEN AUPRÈS DE 60 000 ABONNES ACTIFS. EN 2021, PLUS DE 3 MILLIONS 400 000 PAGES VUES SUR NOS SITES POUR UN MILLION DE VISITEURS.....

BatimediaNews

HOME CONTACT PLAN DU SITE ENTREPRISES NEWS

5 € CONNEXION



0970 407 007
Heures de bureau



EMAG PRODUITS ACCESSIBILITÉ THEMATIQUES BIM BATIMEDIA STORY



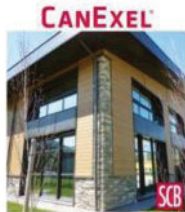
L'info technique pour les acteurs du bâtiment

Les fiches produits détaillées

Les articles en live



ABClift -handkit un...



Bardage bois CANEXEL par...



Remmers - clean galena



LES ESPACES

Les entreprises qui proposent des produits ou des services aux acteurs du bâtiment, ont leur espace sur **batimédianews**. Présentation entreprise, fiches produits, vidéos, documentations à télécharger.

AU FIL DE L'EAU

Des articles en live, sont diffusés au fil de l'eau pour vous apporter une information continue. Nous privilégions les articles de contenu, apportant des informations techniques, des réalisations concrètes.



L'ARMOIRE A DOCS

Téléchargez librement les documentations des entreprises

BATIMAISON

Notre nouveau guide sur l'information relative à la construction de maisons individuelles



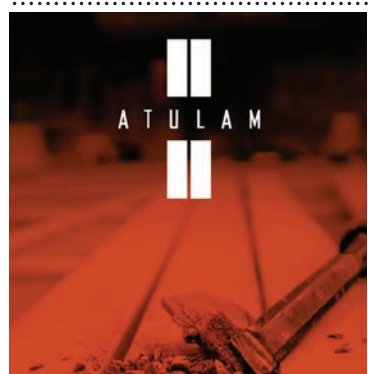
Espaces

Les fabricants de produits ou de services à destination des acteurs du bâtiment et des constructeurs ont leur espace sur le portail batimedianews.com. Fiches produits, réalisations, articles techniques sont accessibles librement pour nos abonnés (60000, prescripteurs et entreprises). Nos visiteurs peuvent télécharger librement et anonymement les documentations et ne seront pas dérangés par des appels commerciaux inopportuns.



Alma

Depuis près de 40 ans, ALMA étudie, conçoit, fabrique, installe et entretient des ascenseurs, élévateurs pour personnes à mobilité réduite et monte-charges pour l'immobilier et l'industrie.



Atulam

Atulam développe son savoir-faire dans la fenêtre bois et a construit sa croissance sur la qualité de ses produits et du service. Atulam c'est 10 000m² d'atelier, 145 salariés, un CA de 16.5 millions d'euros et environ 900 clients professionnels sur toute la France.



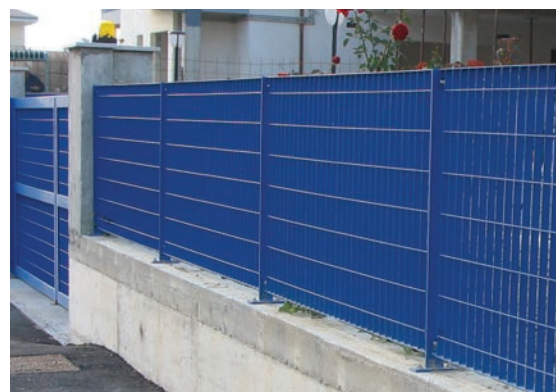
Remmers

Fondé en 1949, Le Groupe Remmers est à ce jour resté une entreprise familiale indépendante. Spécialiste en produits chimiques pour le bâtiment - peintures, laques, lasures et vernis pour bois, peintures industrielles.



datBIM : le BIM pour tous

datBIM facilite la collaboration et l'échange entre les acteurs du monde de la construction (dont les promoteurs et exploitants) grâce à l'usage de sa plateforme collaborative Open-dat-BIM de gestion des données produits.



HAUTE QUALITE ET PRIX CONTENUS

LIBRA INDUSTRIALE est leader dans la production de panneaux en caillebotis en acier électroforgé, de clôtures et de portails pour un usage industriel et résidentiel.

Libra : Plus de 70 ans d'expérience à votre service.

Espaces fabricants
Produits et services
Documentations

Espaces



Merril Europe

Avec les robinets extérieurs à purge automatique Merrill, optez pour un hiver tranquille avec tous vos projets ! Ces robinets sont conçus pour ne pas avoir à être purgés en hiver. Ils sont donc extrêmement résistants au gel, et peuvent ainsi être utilisés toutes l'année par vos clients !



L-BOX®

L-BOX

L-BOXX : BIEN PLUS QU'UNE SIMPLE MALLETTE, UN SYSTEME DE REFERENCE ! Système breveté d'emballage et de conditionnement, modulaire et modulable (mallette, box, caisse à outils, etc)



Profils PVC pour le bâtiment

Deceuninck figure parmi les trois principaux acteurs du marché. Soucieux de répondre parfaitement aux besoins et attentes des clients, le groupe se distingue à travers des produits performants, innovants et au design élégant.



Ariston

Ariston est l'expert mondial des systèmes de chauffage et de production d'eau chaude sanitaire, qui fournit des solutions de conception italienne, efficaces et de qualité supérieure pour le confort de ses clients dans le monde entier.

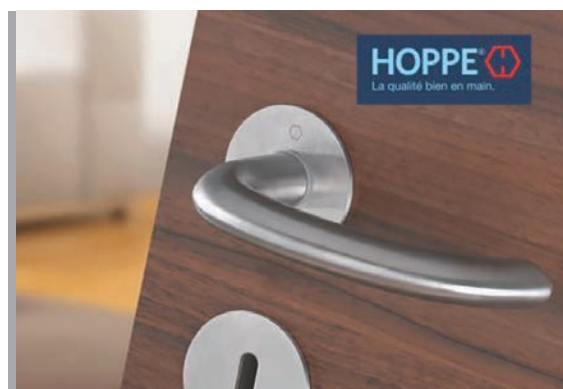
ARISTON



Urmet

Leader incontesté pour son expertise en matière d'interphonie, le Groupe Urmet France apporte également son savoir-faire dans la domotique, le contrôle d'accès, la vidéoprotection et la sécurité.

SÉCURITÉ ET CONFORT
L'INTERPHONIE ADAPTÉE À TOUS VOS



HOPPE

Depuis 60 ans, HOPPE est spécialisé dans le développement, la fabrication et la commercialisation de poignée de porte et de fenêtre en 4 matières : aluminium, laiton, inox et polyamide. Notre large gamme de poignées permet d'harmoniser l'équipement des fenêtres, portes intérieures et portes d'entrée, des bâtiments tertiaires, résidentiels et des Etablissements Recevant du Public.

Espaces fabricants
Produits et services
Documentations

Espaces



ABCLIFT L'ACCESSIBILITE C'EST NOTRE METIER



SPÉCIALISTE DU DOMAINE DE L'ACCESSIBILITÉ, LA SOCIÉTÉ ABC LIFT VOUS ACCOMPAGNE DANS LA RÉALISATION DE VOS PROJETS DE MISE EN ACCESSIBILITÉ DE BÂTIMENTS PUBLICS COMME PRIVÉS.

GRÂCE À SA GAMME ÉTENDUE (PLUS DE 20 MODÈLES D'ÉLÉVATEURS POUR PERSONNES À MOBILITÉ RÉDUITE), ABC LIFT SAURA TROUVER LA SOLUTION LA PLUS ADAPTÉE À VOTRE PROJET.

DISPOSANT DE TROIS AGENCES (UNE EN ILE-DE-FRANCE, UNE EN BOURGOGNE ET UNE EN RHÔNE-ALPES) ET FORT D'UN RÉSEAU DE PLUS DE 40 REVENDEURS AGRÉÉS À TRAVERS TOUTE LA FRANCE,

ROCAMAT



Rocamat

La capacité industrielle de l'entreprise et l'expertise de ses équipes font de ROCAMAT un acteur de référence sur le marché de la pierre calcaire.

BACACIER COVISO 4.40

Panneau sandwich de couverture. Certifié CSTB - Option FM APPROVED - Mousse PIR - Longueurs & démoussage sur-mesure.

Libra : Plus de 70 ans d'expérience à votre service
LIBRA a été fondée en 1942 et sa grande expérience a permis une amélioration constante de l'offre, une augmentation des compétences et capacités à répondre aux exigences finales.

Geze



Depuis plus de 150 ans, GEZE développe et commercialise des solutions techniques pour portes et fenêtres. Elle offre une gamme très complète d'automatismes de portes et de fenêtres ainsi que de systèmes de sécurité et de contrôle d'accès.

Lamilux



Fabricant de systèmes d'éclairage zénithal, d'exutoires de fumées, de verrières architecturales en toiture ainsi que de matériaux composites.

Siniat



Découvrez PUREBEL®, une gamme de panneaux à base de laine de bois d'épicéa, qui apporte confort acoustique et esthétique durable en murs et plafonds



Espaces



SSS SIEDLE

La vigilance extérieure.



Le confort intérieur.



Siedle
Leaders en matière de technique de communication des bâtiments. L'entreprise fabrique tout ce qui sert à la communication dans et autour la maison : depuis plus de 260 ans sur le même site, dans une qualité sans compromis et un design de multiples fois couronné par des prix.



EAS Solutions

EAS Solutions est spécialiste des éclairages LED professionnels. Avec des solutions connectées qui économisent 90 % d'énergie, elle propose les systèmes les plus performants et fabrique des produits LED "Made in France" qui fonctionnent 24h/24.



Aquaterra

Spécialiste des gabions et du contrôle de l'érosion, AquaTerra Solutions est certifiée QSE pour la conception, production et vente d'ouvrages en gabion et géolavéole, stabilisation des sols, habillage murs en gabion, îles flottantes végétalisées

Roth



Roth

Roth met en réseau les productions d'énergie renouvelable, de distribution et de stockage d'énergie, proposant ainsi un système d'économie d'énergie complet, clé en main. Avec un système d'économie d'eau vous parviendrez à réutiliser l'eau de pluie et à réduire le montant de vos factures.

ONAYA



Aquitaine Informatique est éditeur informatique de solutions de gestion dédiées aux entreprises du BTP, tous corps d'états : Gros-oeuvre, Second-oeuvre, Travaux Publics, Espaces verts, Menuiserie...



SCB

LA QUALITE DURACOLOR s'inscrit dans tous les projets de construction, de rénovation ou d'extension et dans tous les domaines d'applications (maisons individuelles, tertiaire, collectifs privés ou publics, commerces, Habitats Légers de Loisir, Isolation Thermique par l'Extérieur...).

Espaces fabricants Produits et services Documentations

Espaces



UNILIN



FABRICANT DE PANNEAUX DE TOITURE ISOLANTS, AUSSI BIEN POUR L'HABITAT INDIVIDUEL, DIFFUS OU GROUPÉ, EN NEUF COMME EN RÉNOVATION, QUE POUR LES ÉTABLISSEMENTS RECEVANT DU PUBLIC (ERP). CETTE OFFRE RÉPOND À L'ENSEMBLE DES BESOINS QUELQUE SOIT LE TYPE DE COUVERTURE ENVISAGÉ AVEC UN NIVEAU DE RÉSISTANCE THERMIQUE TRÈS ÉLEVÉ ET UN GRAND CHOIX DE FINITIONS DE QUALITÉ.



Evac

Avec Evac, vous bénéficiez de 40 ans d'expérience de services auprès du secteur du bâtiment. Nombreuses références et nombre d'entre elles sont le fruit de partenariats à longs termes pour des bâtiments ayant subi de nombreux travaux de rénovation.

Le Groupe Kee Safety est l'un des leaders mondiaux dans la fourniture de produits de sécurité. Depuis 1934, le Groupe propose des solutions pour des mains courants, des barrières, des protections anti-chute et de nombreuses autres applications.

URETEK®

Rapide à mettre en œuvre et peu invasive, la solution URETEK® pérennise durablement tous types d'ouvrages grâce à des injections de résine expansive en profondeur. L'efficacité de l'intervention est immédiate, les zones traitées sont libérées sans attendre et l'activité du lieu est préservée.



Knauf Insulation

Knauf Insulation est un spécialiste reconnu des laines minérales de verre et de roche et propose une gamme très large pour toutes les applications du Bâtiment.



Wöhler

Wöhler est synonyme de qualité et d'innovations techniques, dans le domaine des appareils de mesure, des caméras d'inspection visuelle et des outils de ramonage.



Bluetek

Désenfumage et aération
Electrique- Amélioration thermique
Eclairage zénithal



NOUVEAUX ESPACES



STANNAH

ASCENCEURS, ELEVATEURS INTÉRIEURS ,
MONTE ESCALIERS

Depuis plus de 150 ans, Stannah développe des solutions innovantes et design pour permettre à tous de profiter pleinement de son chez soi. Stannah propose des ascenseurs privés, des élévateurs intérieurs et des plates-formes élévatrices.

.....



STÛV

STÛV conçoit, fabrique et commercialise des solutions de chauffage individuel au bois et aux pellets visant à magnifier le feu, tant dans sa dimension fonctionnelle (chauffage) qu'émotionnelle (beauté, esthétique et convivialité de la flamme).

Fabemi Systèmes constructifs

Le Groupe Fabemi est une entreprise familiale implantée à Donzère (26) depuis bientôt 57 ans, qui s'articule autour de 3 grands pôles de compétences : la division Gros Oeuvre, la division Terrasse & Jardin et la division Voirie & Réseaux



Hopfab Agencement

Avec Hopfab, nous voulons faire de l'artisanat la force de production incontournable d'une société responsable. Nous fédérons aujourd'hui un réseau de près de 400 ateliers spécialisés dans la réalisation d'agencement, mobilier, luminaire, signalétique, végétalisation sur-mesure et avons accompagné la réalisation de plus de 1200 projets dans les secteurs du retail, CHR, résidentiel et tertiaire.

BETTE Salle de bain

Bette est le spécialiste des éléments de salles de bains en acier titane vitrifié : baignoires, receveurs ultra-plats, receveurs de douche et vasques. L'entreprise familiale a été fondée en 1952 à Delbrück en Allemagne et s'est spécialisé exclusivement dans les processus de transformation de l'acier et de l'émaillage.

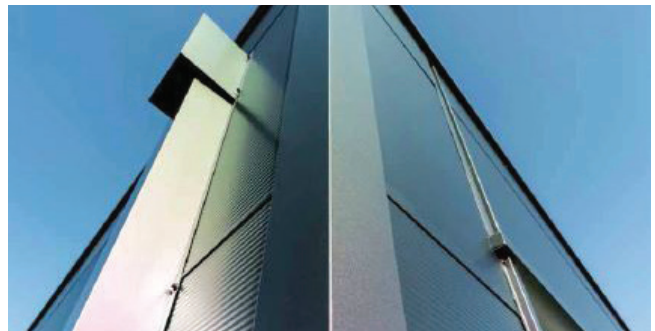


armorgard

Armorgard est un fabricant de coffres de stockage sécurisé, de stations de travail mobiles et d'équipements de maintenance manuelle. Depuis 30 ans, nous élaborons minutieusement nos produits pour vous offrir une sécurité et une efficacité optimales sur vos chantiers. Vous pouvez compter sur nos produits pour leurs performances, leur durabilité et leur fiabilité. du retail, CHR, résidentiel et tertiaire.

ARCELOR MITTAL

ArcelorMittal Construction est spécialisée dans l'enveloppe acier du bâtiment et a développé une gamme complète de produits métalliques répondant aux exigences mécaniques, acoustiques, thermiques, feu, environnementales, mais aussi esthétiques des projets de ses partenaires, qu'il s'agisse de planchers, de façades ou de couvertures pour des bâtiments agricoles, industriels, tertiaires ou résidentiels.



Clipso So different

CLIPSO propose des revêtements tendus pour murs et plafonds appropriés aux lieux résidentiels (maison, appartement), publics et professionnels (hôtel, restaurant, hôpital, école, boutique, aéroport, bureau...). Performants et faciles à poser, ils s'adaptent à la construction neuve, la rénovation et l'aménagement intérieur.

NOUVEAUX ESPACES



SOPROFEN

FERMETURE ET STORE

SOPROFEN conçoit et fabrique des produits uniques qui embellissent l'habitat et répondent aux besoins de confort intelligent, de sécurité et de longévité. Que vous recherchiez une porte de garage ou un modèle de volet roulant, nous vous proposons des solutions innovantes qui respectent les dernières normes énergétiques.

.....

TECHNICHE FRANCE

Techniche est une marque internationale de vêtements qui utilisent des technologies rafraîchissantes et réchauffantes. Nous créons, fabriquons, et distribuons nos vêtements rafraîchissants auprès de professionnels du bâtiment ou d'industriels, qui cherchent à apporter à leurs équipes des solutions pour leur bien-être dans des conditions de chaleur intense ou de canicule.

Xella Solutions constructives

En France, Xella fabrique et commercialise sous les marque Ytong et Multipor des solutions pour la construction de maisons, logements collectifs et bâtiment tertiaire, la protection contre l'incendie, l'aménagement intérieur et l'isolation thermique.

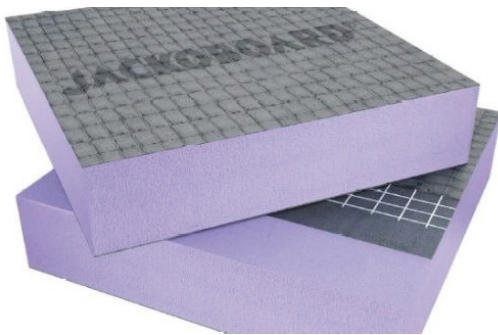


Softica portes

Softica, société française implantée en Savoie, conçoit, fabrique, installe et assure la maintenance de portes automatiques (Softica ou concurrentes). Softica est certifiée ISO 9001, labellisée French Fab et est investie dans une démarche RSE.

JACKON insulation

JACKON Insulation GmbH est active avec succès tant dans la fabrication d'isolants que dans celle des panneaux de construction en mousse de polystyrène extrudé (XPS). Grâce à la technique multicouche brevetée, JACKON Insulation GmbH est le seul fournisseur d'isolation thermique XPS en mesure de fabriquer des panneaux d'épaisseurs allant jusqu'à 320 mm.

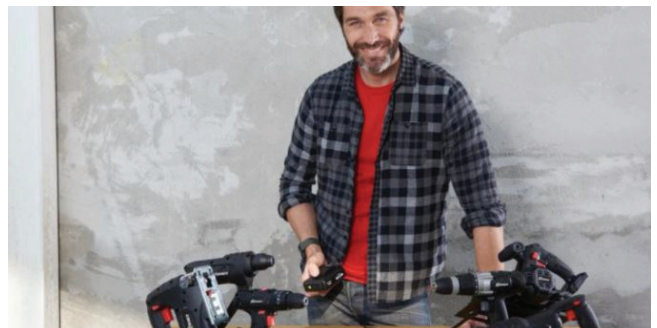


Afitexinov

AFITEXINOV, du groupe AFITEX, est spécialisée dans la conception et la fabrication de matériaux géosynthétiques, proposant depuis 30 ans des solutions de drainage, d'étanchéité et de renforcement des sols particulièrement reconnus sur le marché du bâtiment, des travaux publics et de l'environnement. Présent dans le monde entier.

LA ROCHERE

Forte de son histoire et de ses savoir-faire qu'elle préserve soigneusement, La Rochère, plus qu'un nom, est aujourd'hui une valeur, inscrite depuis toujours dans l'histoire de la verrerie Française. Grâce à des produits emblématiques, La Rochère a marqué des époques, pour rester aujourd'hui une marque intemporelle. Elle est d'ailleurs labellisée "Entreprise du Patrimoine Vivant".



Ribimex

Créée en 1971 par Pascal Ribolla, Ribimex fabrique et commercialise du matériel de bricolage et jardinage. Depuis quelques années, la société s'est tournée vers la recherche de produits écologiques. Et dans ces gammes-là, il existe la gamme "Ecoplatiniim", destinée à développer des produits dont la production ou l'utilisation respectent la protection de la nature : des bâches et des housses en mono matière, recyclables.

NOUVEAUX ESPACES

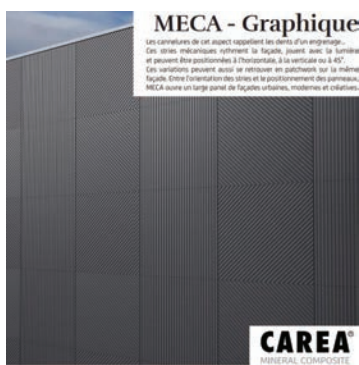


CAREA

Le groupe CAREA® conçoit, fabrique et distribue depuis 40 ans des solutions autour d'un matériau unique, le Minéral Composite CAREA®, afin de proposer une gamme complète de solutions axées sur deux activités principales : Le marché du parement de façade pour l'isolation thermique par l'extérieur. Les équipements sanitaires pour la cuisine et la salle de bains.

Implanté dans les Pays de la Loire, le groupe français CAREA® est présent en France et à l'International et accompagne ses clients au travers d'équipes commerciales intégrées. Notre fabrication est 100% française, pour plus de qualité, de services et de proximité.

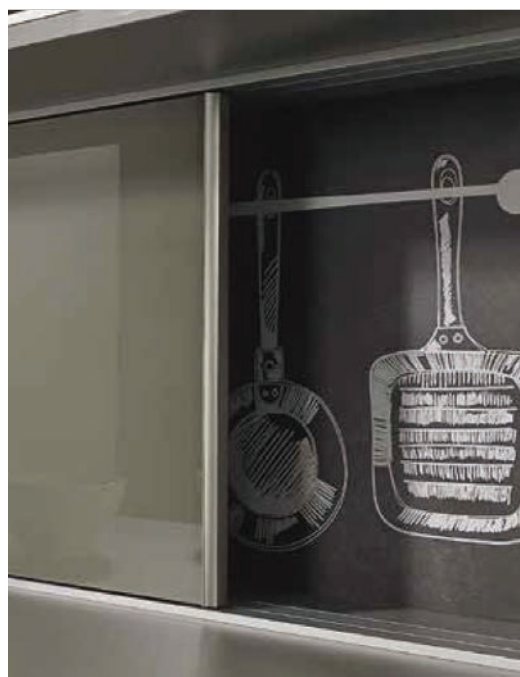
Nos produits sont prescrits auprès d'un large public, maîtrise d'ouvrage, maîtrise d'œuvre et entreprises, en neuf ou en rénovation. Nous développons aussi des gammes dédiées aux particuliers en sanitaire au niveau européen.



Hettich Ferrures de meubles

La société, fondée en 1888, est aujourd'hui l'un des plus importants et des plus prospères fabricants de ferrures pour meubles au monde.

Son objectif est de développer de la quincaillerie intelligente pour les meubles. C'est ainsi que Hettich inspire les gens du monde entier et est un partenaire précieux pour l'industrie du meuble, le commerce et l'artisanat. La marque Hettich est synonyme de valeurs cohérentes : qualité, innovation et est connue pour sa fiabilité et sa proximité clients. Malgré sa taille et son importance internationale, Hettich est restée une entreprise familiale.



DRAIN COLOR le sol qui respire

DrainColor® c'est la marque référence du béton drainant coloré en sac de 30kg. C'est la seule solution sèche pour béton drainant qui a fait l'objet d'un dépôt de brevet français n°13 50648. Le béton draincolor® s'adapte à vos besoins et décors extérieurs. Un produit écoresponsable qui respecte le cycle naturel de l'eau et hydrate naturellement les sols avec son fort pouvoir perméable.



TUBESCA COMABI

Leader français dans la fabrication de produits d'accès et de travail en hauteur, nous proposons des solutions d'accès standard (échelle, marchepied, plate-forme), d'accès spécifique (échafaudages) et de maintenance industrielle et aéronautique. TUBESCA-COMABI consacre des compétences humaines et des ressources industrielles à la création de produits et de services de qualité qui répondent à tous les besoins d'accès en hauteur standard et sur-mesure en toute sécurité.



NOUVEAU



AURO AURO, pionnier dans le domaine des peintures naturelles et écologiques, et aussi des laques, lasures, huiles, produits de nettoyage et soin du bois. Les produits sont fabriqués à partir de matières premières naturelles et renouvelables. Ceux-ci sont applicables dans tous les domaines : construction neuve, rénovation, entretien ménager, hobby, et jardin.

ALMA le spécialiste de l'élévateur pour personnes à mobilité réduite

Depuis plus de 40 ans, ALMA, étudie, fabrique, installe et entretient des élévateurs pour personnes à mobilité réduite.

Du standard au sur-mesure, ALMA vous guidera dans le choix de votre appareil afin de vous proposer la solution la plus adaptée à votre projet.

Reconnu pour son expérience, la qualité de ses produits et son conseil, ALMA a déjà équipé le Ministère de la Défense, la RATP, le Parc des Princes, le Siège du groupe Aéroports de Paris ...

Avec plusieurs milliers d'appareils installés en France, des prix compétitifs et une présence nationale, ALMA se positionne comme leader dans son domaine.

Notre large gamme de produit nous permet de répondre à quasiment tous les problèmes d'accessibilité.

- Le **LOW UP**, élévateur sans fosse pour franchir jusqu'à 0,50 m
- Le **SILVER**, élévateur électrique sans fosse pour franchir jusqu'à 1,00 m de course
- L'**EASYLIFT**, élévateur électrique sans fosse pour franchir jusqu'à 1,25 m de course
- Le **STATEGOS**, élévateur sans fosse pour franchir jusqu'à 3,00 m de hauteur
- Des **PLATEFORMES MONTE-ESCALIERS** obliques, type BCSP, ROLL ON ou V64

- L'**EASY MOVE** (hydraulique) ou l'élévateur E10 (électrique), pour franchir jusqu'à 6 niveaux

Nos produits à la pointe de la technologie :

- Le **FLEXSTEP** : escalier et élévateur en un seul produit.
- Le **HDN** : élévateur encastré - invisible - pour franchir une marche
- L'**ASCENSEUR DIRECTIVE MACHINE** répondant aux principales exigences de la norme NF EN-81 70.

Notre produit phare :

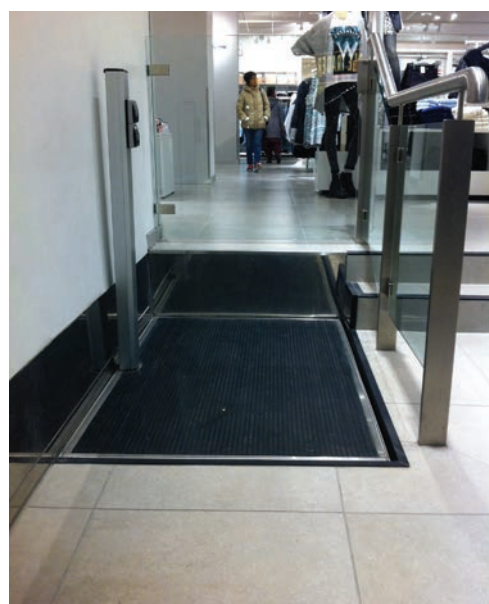
- Le **HANDKIT**, système à ciseaux pour des courses inférieures à 1,65m

Entièrement personnalisable et conforme à la EN 81-41, le **HANDKIT** s'intègre harmonieusement à tout type d'environnement.

Notre service commercial accompagné de notre bureau d'études se tient à votre disposition afin d'étudier chaque projet.

L'élévateur **HANDKIT** peut être réalisé sur-mesure afin de satisfaire les exigences architecturales de chaque site.

ALMA
www.alma-elevateur.com





POUR UNE MISE EN VALEUR DE VOS PROJETS ARCHITECTURAUX

Libra Industriale, leader dans la production de panneaux en caillebotis en acier électroforé, de clôtures et de portails, offre une gamme complète de produits de haute qualité destinés au secteur du bâtiment.

Libra Industriale, avec ses clôtures en caillebotis et en barreaudage, vous propose en un même produit :

ORIGINALITE, ELEGANCE, RIGIDITE, RESISTANCE



Toutes nos clôtures sont constituées de panneaux modulaires ; elles existent en différentes hauteurs, en finition galvanisées à chaud ou galvanisées à chaud et laquées RAL. Possibilité de poteaux sur platine ou à sceller. Toutes nos clôtures peuvent être accompagnées de portillons, portails à deux vantaux ou coulissants, marquage CE, assortis.

AURORA : POUR UNE SÉCURITÉ ACCRUE

Modèle de pointe des clôtures en caillebotis, les panneaux sont formés de barres portantes verticales en fer plat de 25x2 ou 25x3 mm unies, par électrofusion, à des ronds horizontaux. Cette clôture simple et fonctionnelle est adaptée pour les sites industriels, résidentiels, commerciaux et les établissements scolaires.

VENUS : POUR PRÉSERVER L'INTIMITÉ

Les panneaux Venus sont obtenus par l'union, par électrofusion sans apport de matière, de profils spéciaux à lames inclinées et de barres transversales rondes. Ces panneaux peuvent être installés avec les lames horizontales pour une occultation partielle, ou avec les lames verticales pour une visibilité latérale réduite. Pour une occultation plus importante, nous vous proposons le modèle Venus Oscura.

VULCANO : POUR UNE MAISON PERSONNALISÉE

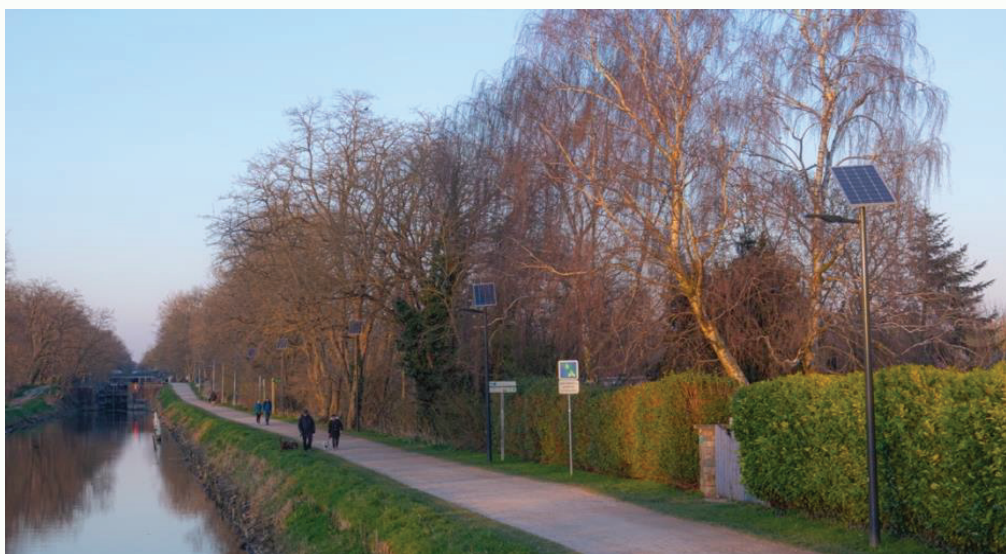
Les panneaux Vulcano sont constitués de ronds verticaux de \varnothing 12 mm assemblés à des fers plats horizontaux de 30x5 mm. Cette clôture est entièrement personnalisable grâce à l'insertion de décors (cercles, cœurs, volutes, bagues) et de pointes (pyramide, lance, flèche). Ces éléments peuvent être du même coloris que les grilles mais aussi laqués avec un coloris différents et être insérés successivement.

Éclairage public autonome et biodiversité : Novéa Énergies équipe les villes de Wasquehal (59) et La Roche sur Yon (85) de solutions éco-conçues

Préserver la biodiversité en conciliant les besoins de tous les écosystèmes est un des axes majeurs du développement durable, et concerne aujourd'hui tous les secteurs d'activité.

Novéa Énergies, leader et précurseur dans le développement, la conception et la fabrication de systèmes d'éclairage public autonome en énergie, intègre la préservation de la biodiversité dans sa politique globale de développement durable, et propose des scénarii d'éclairage public autonome sur-mesure, adaptés à l'environnement dans lequel ils doivent se fondre.

Novéa Énergies a ainsi équipé les communes de La Roche sur Yon (85), et Wasquehal (59) respectivement de 36 et 74 ensembles solaires autonomes répondant parfaitement aux enjeux environnementaux, économiques et sociaux de ces deux territoires.



S'appuyer sur une démarche scientifique pour développer en toute transparence des solutions fiables et durables, dans le respect des exigences techniques, environnementales et sociales afin d'aboutir à un usage raisonné de la lumière, telle est la politique RSE particulièrement avancée de Novéa Énergies.

Ainsi, pour Novéa Énergies, il est capital de définir en amont l'utilisation future de ses candélabres solaires pour concevoir un scénario d'éclairage sur-mesure, adapté dès l'installation à l'écosystème dans lequel il a vocation à s'intégrer.

Tous les luminaires de l'entreprise angevine sont par ailleurs conformes à l'arrêté du 27 décembre 2018 relatif à la prévention, la réduction et la limitation des nuisances lumineuses. En ce sens, le dimensionnement et le paramétrage des équipements obéissent donc à des contraintes strictes, notamment en matière de température de couleur, pour respecter les besoins des différents écosystèmes (ex : zones protégées, sites d'observation astronomique ...).

74 ensembles solaires pour éclairer un chemin de halage à Wasquehal (59 – Nord)

74 candélabres de la gamme Combi Top de 5 mètres de haut (RAL 7016), assortis des consoles St Luc et des luminaires Tekk S de Ragni, éclairent un chemin de halage dans la ville. Allumés à 100 % 3 heures après le crépuscule, ils s'abaissent à 20 % le reste de la nuit, et s'éteignent complètement entre 1h et 4h pour se rallumer à 100% 1h avant l'aube. Cela permet d'éclairer la zone uniquement lors de la présence des usagers. Pour préserver la biodiversité propre à la ville, la température de couleur de l'éclairage est plus orangée (2200 K), et celui-ci ne donne pas sur l'eau afin de ne pas perturber les espèces aquatiques grâce à des optiques spécifiques.

« Nous avons besoin d'une solution à la fois écologique, qui ne consomme pas d'électricité et n'émette pas de CO2, et respectueuse de la faune et la flore qui peuplent les berges de notre canal. La solution d'éclairage public solaire de Novéa Énergies s'est révélée d'autant plus économique et préservatrice de la biodiversité qu'elle n'a pas nécessité de travaux de génie civil. Depuis l'installation des mâts solaires, les habitants se réapproprient les berges, désormais éclairées, qu'ils délaissaient en hiver », explique Sylvie Minne, adjointe au maire de la ville de Wasquehal.



36 ensembles solaires pour éclairer les abords d'un lycée de La Roche sur Yon (85 – Vendée)

La ville de La Roche Sur Yon en Vendée avait besoin d'éclairer les abords de l'un de ses établissements scolaires, le lycée Nature. Novéa Énergies a déployé 36 ensembles solaires issus de 2 gammes différentes pour répondre au besoin de sécurité de la ville, tout en s'adaptant aux contraintes liées à la biodiversité et aux spécificités des zones ombragées. Novéa Énergies a équipé ces dernières de 5 Multi Top 6, qui ont la particularité de pouvoir alimenter d'autres luminaires en énergie solaire (28 luminaires en tout répartis sur les 5 centrales), résolvant ainsi la contrainte du manque d'exposition directe au soleil. Le reste de la zone est équipé de 8 Combi Top 2, le tout en coloris gris clair (RAL 9006).

En veille à 0 % avec 3 heures de détection cumulées prévues (240 passages maximum avec 45 secondes d'éclairage à chaque passage), ils s'éteignent complètement de 22h à 5h30 (5h pour les Combi Top 2) pour s'adapter à la fréquentation du lieu.



« La solution de Novéa Énergies était la seule du marché à répondre à nos contraintes multiples : sécuriser le chemin situé sur un site naturel, traversé par une rivière, sans travaux lourds, sans nécessiter trop de maintenance et dans le respect de la biodiversité. Esthétiquement, le rendu a de plus un côté presque magique », explique Alexandre Colonnier du SYDEV (Syndicat Départemental d'énergie et d'équipement de la Vendée).



KNAUF LIGHTBOARD HORIZON 4 : LA 1^{ÈRE} PLAQUE DE PLÂTRE DU MARCHÉ QUI ALLÈGE LES CHANTIERS !



Doc. Knauf



Knauf innove avec **Knauf Lightboard Horizon 4**, la première plaque de plâtre à 4 bords amincis pour plafonds, plus légère et plus facile à poser qu'une plaque standard. La formulation novatrice de son cœur de gypse permet en effet un gain de poids de près de 25 %, de quoi faciliter les chantiers au quotidien.

Knauf Lightboard Horizon 4 se destine à la réalisation d'ouvrages de plafonds et rampants intérieurs, dans tous types de bâtiments (hors locaux humides). Cette solution, **unique sur le marché français** (sous ATEX du CSTB), conjugue plus de confort et de productivité pour tous les acteurs de la filière, du négoce en matériaux à l'entreprise de pose.

Autre argument fort de cette nouvelle référence, son **empreinte environnementale**, elle aussi **allégée**, qui séduira à coup sûr les maîtres d'ouvrages et maîtres d'œuvre.



Doc. Knauf

Pour Emmanuel Blaudez, Chef de Marché Plafonds :

« Knauf Lightboard Horizon 4 répond à une véritable attente du marché. Knauf contribue ainsi à la réduction de l'impact environnemental de ses solutions, tout en améliorant le confort de pose des utilisateurs. »

Balance connectée testo 560i pour une charge automatique, rapide et précise, des installations frigorifiques et des pompes à chaleur



Lors de la mise en service et la maintenance d'une installation frigorifique ou d'une pompe à chaleur, les techniciens utilisaient jusqu'alors une balance pour la charger en fluides frigorigènes. Cette étape cruciale nécessitait toute leur attention.

Aujourd'hui, Testo, leader des appareils de mesure, révolutionne la charge des installations frigorifiques et des pompes à chaleur avec sa **nouvelle balance connectée testo 560i**.

Associée à une vanne intelligente, un manomètre électronique de la marque et/ou l'App testo Smart, la balance connectée testo 560i réalise l'opération automatiquement et de manière plus rapide et précise. Frigoristes et climaticiens gagnent ainsi un temps précieux pour d'autres tâches !

YUKAI, la nouvelle pompe à chaleur air-air réversible Toshiba

LE CONFORT A PORTÉE DE TOUS !

» EN ASSOCIANT LES TERMES YU (EN JAPONAIS, PLAISANT) ET KAI (SIGNIFIANT CONFORT), CE PRODUIT CONSTITUE LA SOLUTION ÉCONOMIQUE IDÉALE POUR LES CONSTRUCTIONS NEUVES OU LA RÉNOVATION, AVEC DES PERFORMANCES MAXIMALES EN TERMES DE QUALITÉ DE L'AIR, D'EFFICACITÉ ÉNERGÉTIQUE ET DE CONFORT SONORE.



La gamme YUKAI est adaptée aux applications résidentielles, mais également tertiaires, notamment pour les petits espaces, avec des tailles d'unités intérieures parmi les plus compactes du marché. A noter, la conception de ce dernier né Toshiba a été conçue pour une installation facilitée, rapide et économique.

Fonctionnalités et ergonomie de la nouvelle télécommande

La nouvelle télécommande infrarouge répond, elle aussi, à l'objectif de confort optimal que s'est donné le YUKAI, en s'adaptant à toutes les utilisations. Cette dernière, grâce à son écran et sa taille ergonomique, propose les fonctions standards et avancées, dont "Preset", "Silence", "8°C" ou encore "Comfort Sleep". Pouvant aussi être in-





.....
 stallée en filaire, la télécommande offre la possibilité de connexion câblée. Fixée au mur, elle offre un confort d'utilisation, notamment dans le tertiaire, dans des salles de réunion, des petits commerces et l'hôtellerie par exemple, en supprimant le risque et les coûts associés à sa perte.

Performance énergétique et maîtrise de la consommation

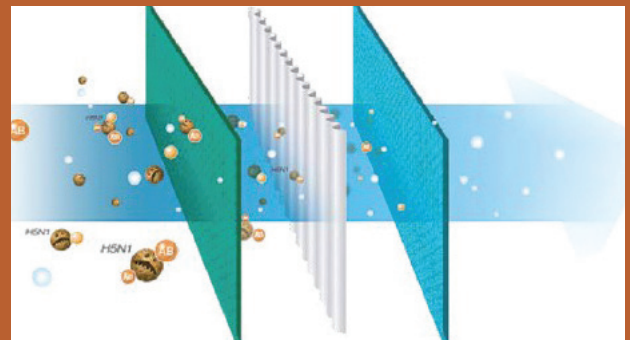
YUKAI anticipe les évolutions de la réglementation européenne, en proposant d'ores et déjà une efficacité énergétique A++/A+++. Le pilotage à distance, grâce à l'interface Wifi en option, permet de suivre et de gérer sa consommation énergétique via l'application Toshiba Home AC Control pour smartphones Android et IOS.

Elle permet aussi la programmation hebdomadaire, la mise hors gel 8°C, le mode ECO, la visualisation de la température... Petit "plus" esthétique, et non des moindres : l'interface Wifi est intégrable dans l'unité. Elle offre enfin une compatibilité avec les solutions d'assistants vocaux Google Home et Alexa.



QUALITE DE L'AIR

Avec le contexte sanitaire, l'attention portée à la qualité de l'air intérieur s'est accrue. C'est pourquoi YUKAI s'inscrit dans les solutions de filtration et de purification les plus avancées du marché, grâce à ses fonctions autonettoyantes, son échangeur Magic Coil® et son filtre Ultra Fresh.



LE SILENCE EST D'OR

Parce que le confort des utilisateurs est essentiel, la fonction « Quiet » permet de réduire le niveau sonore de l'unité intérieure pour se faire complètement oublier.

De plus, équipée de la dernière technologie de compresseurs Toshiba Twin-Rotary, la gamme YUKAI offre également un confort acoustique optimal même à l'extérieur grâce à la fonction « Silence » pilotable depuis la télécommande ou l'application wifi.



Panneaux muraux aluminium Kinewall Design : une palette décorative aux 12 finitions signée Kinedo

Créée en 2017 par Kinedo, la famille des panneaux Kinewall (solution rapide et facile à mettre en œuvre, par simple collage de panneaux composites directement sur les murs) s'agrandit.

Alternative au carrelage mural en construction neuve et solution idéale pour les projets de rénovation, l'offre de panneaux aluminium Kinewall Design de Kinedo va clairement révolutionner les décorations de salles de bains.



Doc. Kinedo

Avec un panel d'une douzaine de nouvelles finitions décoratives, ces innovants panneaux muraux composite en aluminium de 3 mm d'épaisseur répondent aux désirs créatifs de chacun et bénéficient de toute l'expertise de la marque dans le développement de solutions fiables, fonctionnelles, économiques, pérennes et faciles à mettre en œuvre comme à vivre.

Les 12 nouvelles propositions décoratives en finition aluminium proposées par Kinedo viennent compléter la dizaine de références de panneaux Kinewall Design en résine multicouche déjà existantes, ainsi que l'offre Kinewall Start, réalisé en Biocryl blanc. Des solutions faisant d'ailleurs gagner jusqu'à une semaine de délais (vs une pose de carrelage), qui permettent d'habiller les murs avec une surface étanche, plane et des plus décoratives.

Exit le lourd travail de préparation des fonds, de la pose du carrelage comme du jointoiement, la collection de panneaux aluminium Kinewall Design répond parfaitement à la demande de personnalisation des particuliers comme d'une compétitivité exemplaire de la part des professionnels. Sans compter que les panneaux Kinewall Design se veulent faciles à vivre et pour longtemps puisque limitant le futur risque d'encrassement des joints.



Doc. Kinedo

Kinedo



Doc. Kinedo

Proposés dans une épaisseur de 3 mm, deux largeurs (125 cm et 150 cm) et deux hauteurs (202 cm et 250 cm), les nouveaux panneaux Kinewall Design en aluminium hydrofuge de Kinedo s'avèrent légers, imperméables, faciles à manipuler, à couper comme à percer sur chantier. De plus, ils se posent par simple collage (pose sans vis) et ce, sur n'importe quelle surface, avec une préparation minimale requise pour les murs.

Leur installation rapide et sans poussière séduit les clients, mais aussi les installateurs qui peuvent proposer l'exécution de chantiers propres, de durée limitée (par rapport à la pose d'un carrelage mural) et sûrs (étanchéité garantie grâce aux kits d'installation avec profilés supports joints PVC).

En effet, la solution Kinewall Design de Kinedo garantit également une étanchéité parfaite au niveau des joints grâce à la conception des profilés de supports associés à leur bande-joint en PVC.

La facilité de manipulation, de découpe et de pose, ainsi que les profilés de montage spécifiquement développés par Kinedo (en L pour angle sortant ou rentrant, en H pour les panneaux en alignement plan, et en U pour les extrémités), permettent aux solutions Kinewall Design de s'adapter à toutes les configurations pour une mise en valeur de son point douche ou de sa baignoire : mur droit, en angle, en niche.

Et les panneaux Kinewall Design se joueront aussi de la présence d'une robinetterie déjà posée, d'une fenêtre, de tuyaux ou d'une pente de plafond inclinée, qui ne poseront également aucun problème pour leur mise en œuvre.

Libérés des contraintes, les clients peuvent, quant à eux, laisser libre cours à leur créativité pour concevoir leur nouvelle salle de bains. Ainsi, pleinement dans les tendances décoratives actuelles, les 12 nouvelles finitions de Kinewall Design répondent aux inspirations de chacun.



Doc. Kinedo



Doc. Kinedo

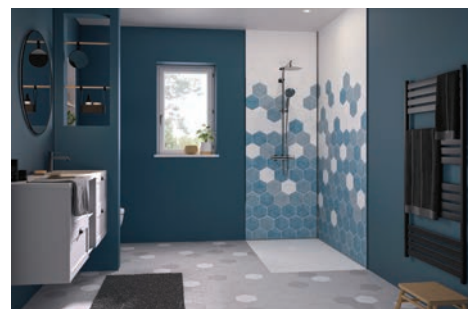
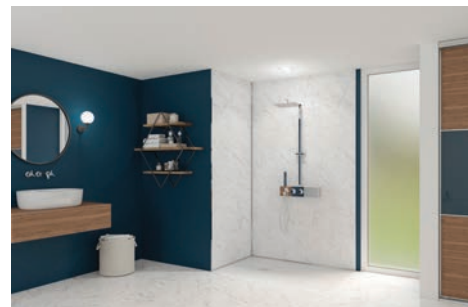
Kinedo propose une large palette de décors variés, allant des traditionnelles tomettes déclinées en camaïeux de bleus ou gris, à une très réussie imitation de faïence blanche, façon métro parisien en passant par une saisissante imitation de claustra bois.

Mais ce n'est pas tout, l'offre joue également les effets de matières comme avec les très contemporaines références béton, acier, inox (blanc ou gris), ou encore le bois avec chêne et chevrons. Enfin, Kinewall Design sait aussi s'inspirer d'intemporalité avec ses finitions marbre ou taloché. Notons que ces 12 solutions décoratives de panneaux Kinewall Design peuvent aussi être mixées entre elles pour créer la salle de bains de ses rêves.

Mentionnons enfin que ce choix de nombreux designs s'accompagne, comme toujours avec Kinedo, d'une finition parfaite de l'esthétique avec la fourniture de baguettes en aluminium chromé pour la périphérie des panneaux.

Pour la commercialisation de cette nouvelle offre Kinewall Design, Kinedo a composé cinq kits de montage, déclinés dans chacune des deux hauteurs de panneaux proposées (202 cm ou 250 cm). Ainsi les installateurs y trouvent une offre complète, clés en main, pour simplifier encore leurs chantiers de rénovation. Si quatre de ces kits de pose associant profilés de jonction et baguettes de finition permettent de répondre aux installations types en angle, niche ou droit (pour des installations planes de plus de 150 cm de large), un kit s'adapte à la pose d'un simple panneau sans profilés de joints.

Et pour des chantiers plus spécifiques ou complexes, Kinedo propose également de commander à l'unité tous ses profilés de montage ainsi que de la bande joint périphérique (qui assure l'étanchéité panneau/receveur avec sa baguette de finition en aluminium brossé).



Docs. Kinedo

Docs. Kinedo

40



Doc. Kinédo

Kinewall Design : prix publics indicatifs

Les nouveaux panneaux muraux Kinewall Design en aluminium sont proposés aux prix publics indicatifs HT et hors pose de :

- 275 euros pour les panneaux en 125 cm x 202 cm,
- 330 euros pour les panneaux en 150 cm x 202 cm,
- 345 euros pour les panneaux en 125 cm x 250 cm,
- 410 euros pour les panneaux en 150 cm x 250 cm.

Quant aux kits d'installation avec profilés de montage, ils sont commercialisés entre 145 euros et 289 euros HT selon la configuration désirée (angle, niche ou droit de plus de 150 cm) et le kit sans profilé de montage à 64 euros HT.

Enfin, les profilés vendus à l'unité avec leur baguette de finition en aluminium chromé sont, quant à eux, proposés à des tarifs HT conseillés allant de 54 euros à 70 euros selon la configuration (en U, en H ou en L) et la taille (pour panneaux en 202 cm ou en 250 cm), et le joint périphérique avec sa baguette (444 cm de long) à 95 euros.

Batimédia Live

**1500 ARTICLES
RECHERCHE
THEMES
NEWS LIVE**

[Y ALLER](#)

BatiMedia live

France Matériaux

CONSTRUIRE DEMAIN, ENSEMBLE



Batir durable ; Nouveau catalogue matériaux naturels ISOLATION

Alliant confort d'hiver, confort d'été et faible empreinte carbone, les isolants biosourcés sont portés par la RE 2020 et sont de plus en plus utilisés dans la construction et la rénovation durable des bâtiments.

Pour présenter son offre sur cette famille de produits, France Matériaux, groupement national de négoce en matériaux indépendants, lance son premier catalogue dédié aux isolants biosourcés.

toiture, le plancher et les combles ;

- la ouate de cellulose en panneaux semi-rigides ou en vrac pour l'isolation des murs et des combles perdus ;
- le chanvre, en vrac ou en panneaux rigides, pour conjuguer isolation thermique et perspiration du bâtiment ;
- la chaux, qui associée au chanvre, offre des qualités d'isolation thermique pour les maisons en pierre ou aux murs maçonnés ;



Véritable guide de choix, le nouveau catalogue consacré aux isolants biosourcés de France Matériaux a pour objectif d'aider les professionnels à bâtir durablement. Conçu pour une recherche facilitée en fonction des besoins du chantier, il décline l'offre produits en 6 thématiques :

- la fibre de bois en panneaux semi-rigides, rigides ou en vrac pour le doublage de mur par l'intérieur, l'isolation thermique par l'extérieur, la

- le liège, doté de performances thermiques et acoustiques, présenté en panneaux ou en vrac, pour le remplissage des murs et des combles, par exemple.

- les accessoires associés aux différents isolants biosourcés pour une pose dans les règles de l'art : pare-vapeurs, ruban adhésif, ... Pour simplifier la sélection, chaque descriptif est accompagné de pictogrammes représentant

la destination du produit : combles aménagés, combles perdus, mur intérieur, mur extérieur, plancher, ITE.

LE BUREAU DE LA PERFORMANCE ÉNERGÉTIQUE UN SERVICE FRANCE MATÉRIEAUX ASSOCIÉ

Toujours dans un souci d'accompagnement de ses clients disposant du label RGE, rappelons



que France Matériaux met à leur disposition un service, le Bureau de la Performance Énergétique, pour les conseiller, les former et les



accompagner à constituer leurs dossiers d'aide à la rénovation énergétique (MaPrime Rénov, dispositif CEE).

FRANCE MATÉRIEAUX, LA FORCE D'UN RÉSEAU NATIONAL ASSOCIÉ À L'EXPERTISE DE PARTENAIRES INDÉPENDANTS DE PROXIMITÉ

Né en 2001, de la volonté de plusieurs adhérents de s'unir, FRANCE MATÉRIEAUX est un groupement national de négoce en matériaux indépendants généralistes ou spécialistes en gros-oeuvre, second-oeuvre, bois et panneaux, menuiserie, aménagement intérieur et extérieur, travaux publics et environnement. Ensemble, ils partagent l'ambition commune d'offrir le meilleur à leurs clients tout en conservant leur liberté et leur indépendance.

Présidé par M. Guillaume Dumas depuis juin 2021 et dirigé par M. Eric Petitdemange, FRANCE MATÉRIEAUX regroupe 149 adhérents, 1800 collaborateurs, 242 points de vente répartis sur 67 départements du territoire français. Le réseau a réalisé un chiffre d'affaires de 850 M€ HT en 2021.



S'UNIR POUR RÉUSSIR

REJOIGNEZ LE RÉSEAU
FRANCE MATÉRIEAUX

ETUDES MARKETING

Nous sommes le partenaire idéal des entreprises de notre secteur dans leur réflexion stratégique et action marketing.

BATIETUDE: INSTITUT DE REFERENCE POUR LE MARKETING ET LES ETUDES SUR LE SECTEUR DU BATIMENT

NOUS DISPOSONS D'UNE BASE DE DONNÉES D'INFORMATIONS MARKETING TRÈS PUISSANTE EN TERMES DE RICHESSE MAIS ÉGALEMENT DE PROFONDEUR GRÂCE À DES HISTORIQUES DE PLUS DE 10 ANS AU MOINS.

BatiEtude



DEPUIS 1995 L'OBSERVATOIRE DE LA CONSTRUCTION NEUVE

Cette étude est un outil destiné à mesurer, chaque année, avec précision, les caractéristiques techniques des logements neufs en France, à partir de l'interview des maîtres d'œuvre ou d'ouvrage des bâtiments autorisés chaque année.

DES ETUDES COLLECTIVES MULTICLIENTS

Climatisation, pompe à chaleur, chauffe-eau, fenêtres et fermetures, voici quelques thèmes suivis. Quelque soit votre sujet, nous pouvons prendre en charge sa réalisation et son financement.



MEILLEURE CONNAISSANCE DES PROS DU BATIMENT

Nous lançons en 2023 des access panels autour des différents métiers : architectes, architectes d'intérieurs, BET, Economistes pour les prescripteurs ainsi que les entreprises, artisans et installateurs. A la fois bases de données comportementales et panel, 550000 acteurs du bâtiment



Equipés d'une plateforme téléphonique et web intégrée et exclusive. Quali et quanti. Enquêteurs permanents et expérimentés. Nous gardons la maîtrise d'oeuvre totale sur l'intégralité des missions qui nous sont confiées.

Plus d'infos

Chambery

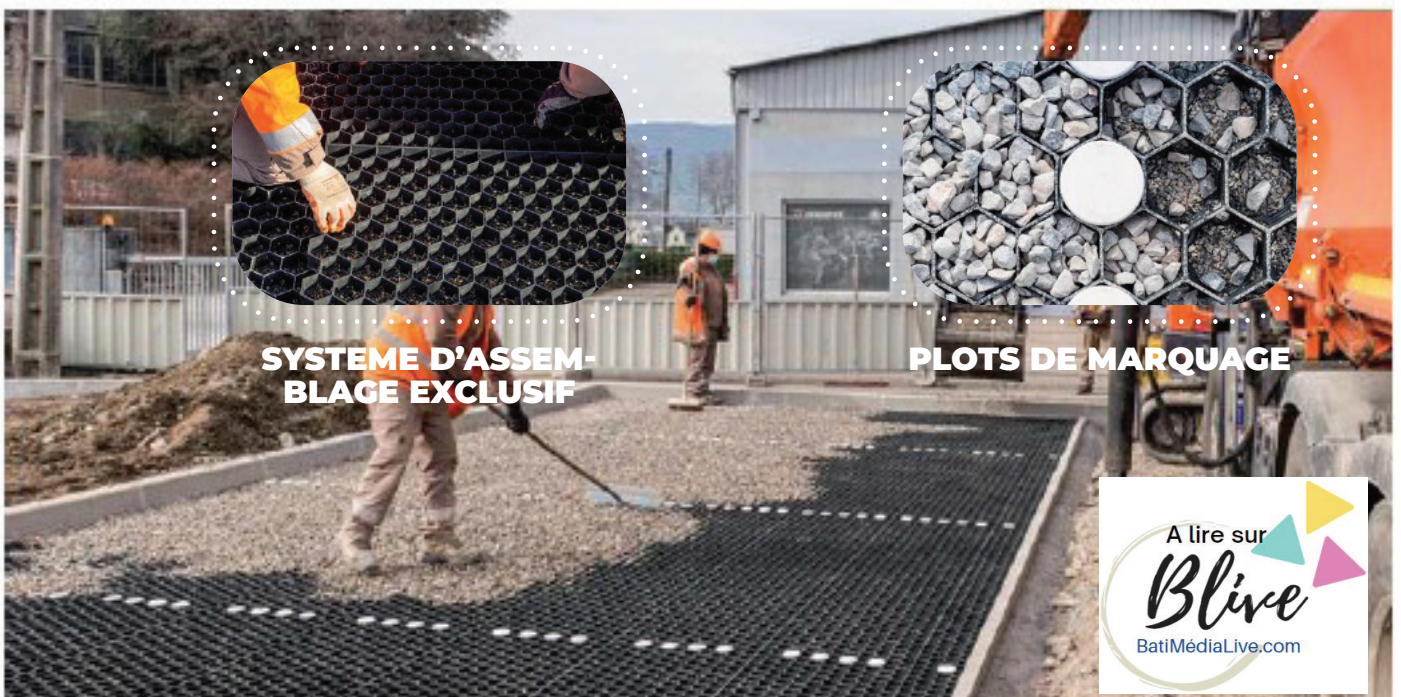


URBANGRAVEL DE JOUPLAST POUR CRÉER UN PARKING DE 580 M2

Avec URBANGRAVEL de JOUPLAST, des plaques alvéolées favorisant le drainage naturel et optimal des eaux de pluies, les professionnels du BTP disposent d'une solution fiable et performante qui permet d'aménager facilement des surfaces gravillonnées en milieu urbain.



HAUTE RESISTANCE A LA COMPRESSION



SYSTEME D'ASSEMBLAGE EXCLUSIF

PLOTS DE MARQUAGE



POLYREY DOTE SES PRODUITS D'UN PASSEPORT ENVIRONNEMENT, UNE «CARTE D'IDENTITÉ VERTE»

“

« Conscients de notre responsabilité environnementale, nous menons nos actions autour d'une démarche proactive et engagée, a confié Jean-Louis André, Directeur Général de Polyrey. A chaque niveau de l'entreprise, nous privilégions des actions concrètes, vérifiables, de préservation des ressources, de réduction de nos déchets, dans le but de concevoir des surfaces toujours plus innovantes, plus respectueuses de notre environnement et du bien être des utilisateurs ».

”



Au-delà des nombreux investissements réalisés sur ses sites de fabrication d'Ussel et Bergerac (tour aéroréfrigérante à circuit fermé, incinérateur de déchets, éclairage LED, oxydateur de COV...) et avec cette volonté forte de mieux produire, mieux consommer et mieux gérer ses déchets, Polyrey a développé toute une approche d'accompagnement pour ses clients et utilisateurs autour de l'engagement environnemental. Ainsi, l'expert en panneaux décoratifs a lancé dès 2019 des Fiches Environnement Bâtiment guidant les porteurs de projets dans leurs démarches de labellisation (certifications environnementales des bâtiments LEED, BREEAM et HQE notamment). Et aujourd'hui, il dévoile son « Passeport Environnement » car être « vert », c'est aussi être

«transparent» ! Chaque produit Polyrey (mélaminés, stratifiés HPL, compacts HPL) affiche désormais la couleur en fonction de sa conception et ses applications afin de faciliter l'accès et la compréhension instantanée des informations.

UNE IMPLICATION ENVIRONNEMENTALE AFFIRMÉE QUI S'ACCOMPAGNE D'ACTES CONCRETS SUR SES SITES DE PRODUCTION

La feuille de route de Polyrey se révèle claire : dans le procédé de fabrication, privilégier les ressources renouvelables et exploiter les matières recyclées (la



composition des stratifiés intègre 65 % de papier dont 20 % recyclés, quant aux 35 % de résines leur conférant une durabilité optimale, elles sont elles-mêmes intégralement fabriquées, et donc maîtrisées, sur site), favoriser les fournisseurs locaux, optimiser la consommation d'énergie, instaurer des emballages plus vertueux ... le tout en s'appuyant sur des systèmes de management ISO1 qui témoignent d'une démarche d'amélioration continue.

Concrètement, Polyrey a procédé à divers investissements sur ses sites de production.

Avec le concours financier de l'agence de l'eau Adour-Garonne et pour un budget de 500.000 euros, Polyrey a remplacé la Tour Aéro Réfrigérante (TAR) à passage unique utilisée sur l'usine d'Usseil, en Corrèze, pour le refroidissement de ses presses multi, par une tour de refroidissement à circuit fermé, en service depuis août 2021.

L'objectif de diminuer les prélèvements d'eau dans le milieu naturel (jusqu'alors d'environ 1 400 000 m³/an) devrait largement être atteint (d'ici fin 2022) puisque désormais seuls environ 23 000 m³/an d'eau seront ponctionnés dans la rivière Sarsonne. Aucun rejet ne se fera en retour. Précisons qu'avec la tour précédente, 99 % du volume d'eau prélevé étaient restitués au milieu naturel, exempts de pollution bien entendu mais avec un effet de réchauffement.

Par ailleurs, 800.000 euros ont été consacrés à la réalisation de deux bassins extérieurs permettant de récupérer jusqu' 4 000 m³ d'eaux polluées en cas d'incendie sur site et de prévenir ainsi toute pollution du milieu naturel.

Soulignons que Polyrey prend soin de pallier tout risque de nuisance envers les riverains de ses sites de production avec, par exemple, la mise en service d'un oxydateur de COV destiné à brûler les gaz qui sortent des lignes de traitement de papier et ainsi éviter le rejet de COV dans l'atmosphère. Montant de cet investissement : 1 million d'euros. Résultat : 99,9 % des COV sont détruits.

De même, Polyrey a doté ses usines de murs antibruit et caissons insonorisants (90.000 euros)

dispensant une diminution de 4db, soit deux fois moins de nuisance sonore.

Sur le site de Bergerac, en Dordogne, Polyrey a également investi 300.000 euros dans l'installation d'un éclairage Led, à l'extérieur et à l'intérieur des bâtiments, permettant de réduire sa consommation électrique de 400 MWh/an, soit la consommation annuelle en électricité de 90 foyers environ.

Côté déchets, 100 % des papiers et cartons sont aujourd'hui valorisés. Dès 2001, Polyrey a investi dans un incinérateur de déchets dédié à tous les rebus de production (papier imprégné, découpe de stratifiés, fines de ponçage, palettes...) qui, au-delà d'éviter une mise en décharge, présente l'avantage de produire 30 % de la vapeur du site servant à faire fonctionner les outils de fabrication.

Polyrey opère de nombreux tris comme les plastiques d'emballages (90 tonnes par an destinées à être transformées en nouvelle matière), les krafts non imprégnés (180 tonnes par an réutilisées ensuite par des papetiers).

Un circuit interne a été créé afin de ne plus jeter les palettes (en grande partie achetées à moins de 12 km de l'usine de Bergerac) : elles sont réparées, réutilisées ou incinérées.

Côté conditionnement des produits sortants d'usine, les housses plastiques ont été remplacées par des emballages recyclables, changement qui représente l'équivalent de 530 000 bouteilles plastique de moins consommées par an.

De même, l'envoi d'échantillons s'opère désormais via des enveloppes réutilisables conçue à base de 70 % de papier recyclé.

De surcroît, Polyrey a étudié les formats de ses panneaux afin qu'ils soient optimisés, parfaitement adaptés aux applications finales des différents projets, pour minimiser les chutes lors de leur mise en oeuvre.

1- ISO 9001 (qualité), ISO 14001 (environnement) et ISO 50001 (énergie).

Valorisant une transparence exemplaire sur ses pratiques et produits, Polyrey a développé un concept autour mieux produire, mieux consommer et mieux gérer ses déchets. Il met à disposition certificats et rapports d'essais utiles pour mener à bien tout projet d'agencement : Fiches de Déclaration Environnementale et Sanitaire (FDES), certificats des chaînes de contrôle PEFC™ et FSC®, certificat Sanitized® attestant des propriétés antibactériennes de ses produits, déclaration de contenu recyclé garantissant 20 % de papier recyclé dans ses Stratifiés HPL2. Toujours dans cette volonté d'apporter le maximum d'informations, Polyrey va encore plus loin en dotant ses mélaminés, stratifiés HPL et compacts HPL d'un véritable Passeport Environnement. Ce document de référence innovant vient compléter les fiches techniques (qui listent par exemple les performances de résistance à l'usure, au choc...) et condense, sur une seule page, les critères environnementaux de chaque produit.

2 - (Hors ignifuge et grands formats 4m)

Ce Passeport Environnement s'inscrit donc en nouvel outil simple et « facilitateur » de choix en faveur de l'éco-construction.

Rappelons que Polyrey met aussi en exergue l'apport de ses produits aux certifications environnementales grâce à des Fiches Environnement Bâtiment simplifiées. Celles-ci identifient instantanément leurs caractéristiques et niveaux de performance (par un système de points) concourant à l'obtention d'un label et facilitent l'accès immédiat aux éléments de preuve (lien cliquable disponible sur Polyrey.com). Elles se déclinent pour chaque référentiel de certification (HQE, 1BREEAM et LEED) et pour deux types de typologies de chantier : construction neuve ou rénovation. Et ce, y compris désormais pour le mélaminé.

Sujets évoqués à titre d'exemples, chaque passeport étant, de facto, propre à chaque produit.

SANTE ET BIEN ETRE : une composition n'intégrant aucun des éléments chimiques identifiés dans la liste candidate des substances extrêmement préoccupantes-SVHC3 en concentration supérieure à 0.1% de la masse et en conformité aux listes de substances bannies par REACH, BPR et Cradle to Cradle..., un classement A/A+ (selon les applications et les produits) quant à la qualité de l'air et l'assurance d'hygiène optimale (surface inerte antibactérienne avec traitement à base d'ions d'argent Sanitized®).

RESSOURCES NATURELLES : une fabrication, au sein de site certifiés PEFC® et/ou FSCTM, à partir de 65 % de matière renouvelable, dont 20 % de papier recyclé (pour le stratifié HPL), et une communication transparente sur l'empreinte carbone.

CIRCULARITE : une durée de vie de 50 ans, le réemploi par le biais d'initiatives locales (associations solidaires) le recyclage par la filière bois, et la garantie « zéro déchet additionnel » pendant le démontage. Grâce à leurs facultés calorifiques élevées, les produits Polyrey s'adaptent notamment particulièrement bien à la valorisation énergétique (valeurs de récupération d'énergie de 18-20 MJ/kg pour les Stratifiés HPL et Stratifiés Compact HPL, et de 17 MJ/kg pour les Panneaux Mélaminés).

polyrey PASSEPORT ENVIRONNEMENT
STRATIFIÉ HPL - POLYREY HPL2

Dans une démarche de transparence, le Passeport Environnement a été conçu pour répondre de manière synthétique aux préoccupations environnementales de vos projets. Vous pouvez consulter un **Passeport environnement unique, comme une carte d'identité, de sa fabrication à sa fin de vie, qui assure l'intégrité du cycle de vie de ce produit.** Les données présentées sont basées sur une analyse de cycle de vie et des données déclarées par un organisme indépendant.

SANTÉ & BIEN-ÊTRE Composition saine Solutions chimiques ¹ sélectionnées en vertu d'évaluations et d'approbations de la Commission européenne par REACH, BPR et Cradle to Cradle... Classe d'émission de COV : Catégorie Matière A+ GreenGuard Gold Émissions totales de 300 critères exigents.	RESSOURCES NATURELLES Matières premières Ce produit est composé à : 65% de matières renouvelables 20% de papier recyclé * sans conservation, ** sans traitement par peinture, *** sans colle.	CIRCULARITÉ Durée de vie 50 ans Durée théorique de référence selon l'analyse de cycle de vie.
Qualité de l'air intérieur Classe d'émission de COV : Matière A+ GreenGuard Gold Émissions totales de 300 critères exigents.	Gestion durable Tous nos produits possèdent une certification PEFC ou FSC ou FSC® C0261151. Respect de l'engagement de la Base de Données Européenne (EUD) pour un approvisionnement responsable. * sans traitement, ** sans colle, *** sans traitement.	Valorisation énergétique 18 à 20 MJ/kg par combustion des panneaux dans des installations de traitement.
Hygiène Surface morte, antibactérienne selon ISO 22020 (Sanitized®) et agréée pour le contact alimentaire selon EN13196.	Empreinte carbone Total cycle de vie : 7,61 kg eq. CO ₂ /m ² Phase de production : 6,36 kg eq. CO ₂ /m ² * Cycle de vie de référence, ** sans traitement, *** sans colle.	Réemploi et déchets Réemployable par le biais d'initiatives locales. Recyclable possible par la filière bois et matière. Catalogue européen des déchets (EUD) (voir 230011).

Certifications bâtiments : nos produits sont éligibles à la plupart des certifications environnementales bâtiments. Retournez sur notre site les Fiches Environnement Bâtiment afin que vos documents de projets puissent à l'avenir servir pour vos certifications HQE, LEED et BREEAM. Elles sont de plus en plus requises pour répondre à des appels d'offres et à des exigences de clients.

REACH : Document d'information, d'évaluation et d'autorisation des produits chimiques.
BPR : Règlementation pour les produits dangereux.
Cradle to Cradle : Déclaration de l'organisme de développement de produits à impact positif.

* Sans traitement, ** sans colle, *** sans traitement.



iVECTOR S2

un ventilo-convecteur hydraulique
doté d'une capacité de
refroidissement et
de chauffage intelligente



comfort delivered by

FINIMETAL

Une façon intelligente d'améliorer le climat intérieur

Aujourd'hui, les projets de rénovation et de nouvelles constructions répondent à des normes strictes qui placent la barre encore plus haut en matière d'efficacité globale. Parallèlement, il y a une demande de réduction de la dépendance aux sources d'énergie non renouvelables, de réduction des émissions et des coûts globaux. Les systèmes de chauffage modernes sont conçus pour fonctionner à des températures nettement inférieures afin d'améliorer l'efficacité du système, de réaliser des économies d'énergie significatives et d'améliorer le confort climatique intérieur.

DÉCOUVREZ LA DERNIÈRE GÉNÉRATION DE VENTILO-CONVECTEURS

L'iVector S2 est le ventilateur-convecteur le plus silencieux de FINIMETAL. Grâce à sa conception compacte et efficace, l'iVector S2 peut fournir des performances de chauffage élevées avec un fonctionnement à basse température et une faible teneur en eau. Cela permet d'obtenir d'excellents rendements avec une utilisation efficace de l'énergie.

Associé à une pompe à chaleur réversible ou à une source d'eau froide séparée, l'iVector S2 peut offrir à la fois du chauffage et du refroidissement, ce qui en fait une solution parfaite pour un usage commercial et domestique.

L'iVector S2 offre de nombreuses options d'installation telles que l'encastrement, le montage mural et le montage au plafond, ce qui permet une grande flexibilité dans l'aménagement intérieure, avec des avantages écoénergétiques. La combinaison du produit avec d'autres systèmes fonctionnant à basse température, par exemple le chauffage par le sol, offre une combinaison idéale pour un confort climatique intérieur toujours plus optimal.

L'iVector S2 est également la solution idéale pour les pièces qui ne sont pas utilisées régulièrement, comme les chambres d'hôtes ou les salles de loisirs, grâce à des temps de chauffe rapides.



comfort delivered by



Thermor

CLIMATISEURS RÉVERSIBLES NOUVELLE GÉNÉRATION



Thermor dévoile ses nouveautés 2022

Avec ses nouveaux climatiseurs réversibles, Thermor s'invite dans tous les foyers pour permettre à chacun d'améliorer le confort thermique de son habitation et ce en toutes saisons. Point sur ces nouveautés avec Angèle Leydier, cheffe de produit climatisation chez Thermor

accentué avec l'épidémie de Covid-19.

Chez Thermor, nous avons fait le choix de doter notre gamme de climatisation Nagano d'un modèle qui répond à ce besoin, la Nagano Murale Pure. Ce produit est donc équipé d'une technologie UVC : A l'intérieur de l'appareil, une LED émet une lumière UV-C qui permet de nettoyer l'air de



La gamme de climatisation réversible Nagano s'étoffe avec le modèle Nagano murale Pure, pouvez-vous en parler ?

Nous savons que la qualité de l'air intérieur est un sujet de santé publique et cela s'est encore

la pièce. Cette technologie testée en laboratoire élimine 99.99% des bactéries et virus présents dans l'air, y compris celui du covid-19. Pour encore plus de propreté, le climatiseur possède un revêtement antibactérien unique qui lui permet

de s'auto nettoyer.

Comme pour le reste de la gamme Nagano, cet appareil connecté et réversible a été imaginé avec une finition mate et des courbes raffinées qui lui donne un design galbé très esthétique pour s'intégrer facilement dans tous les intérieurs (maison ou bureau). Cette pompe à chaleur air/air ou cet appareil de climatisation est ultra performant en termes d'économie d'énergie, (parmi les meilleurs du marché) avec une classe énergétique A+++ en mode froid et A++ en mode chaud. Aussi, pour maximiser les économies d'énergie, l'appareil est équipé d'un détecteur de présence qui permet de détecter l'absence de personnes et de basculer en mode ECO quand la pièce est inoccupée.

La plage de fonctionnement de l'unité extérieure est de -20°C et +43°C et il est possible de les installer en mono ou multi-split.

Unité Intérieure à partir de 435€ HT (prix public conseillé) et Unité extérieure à partir de 768€ HT (prix public conseillé)

Et un nouveau produit vient compléter la gamme de climatisation Thermor

Wifi de série. Il a été conçu pour être plus compact. Il nécessite donc moins d'espace afin de s'intégrer dans des endroits plus exigus.

La plage de fonctionnement de l'unité extérieure est de -15°C et +43°C et il est possible de les installer en mono ou multi-split.

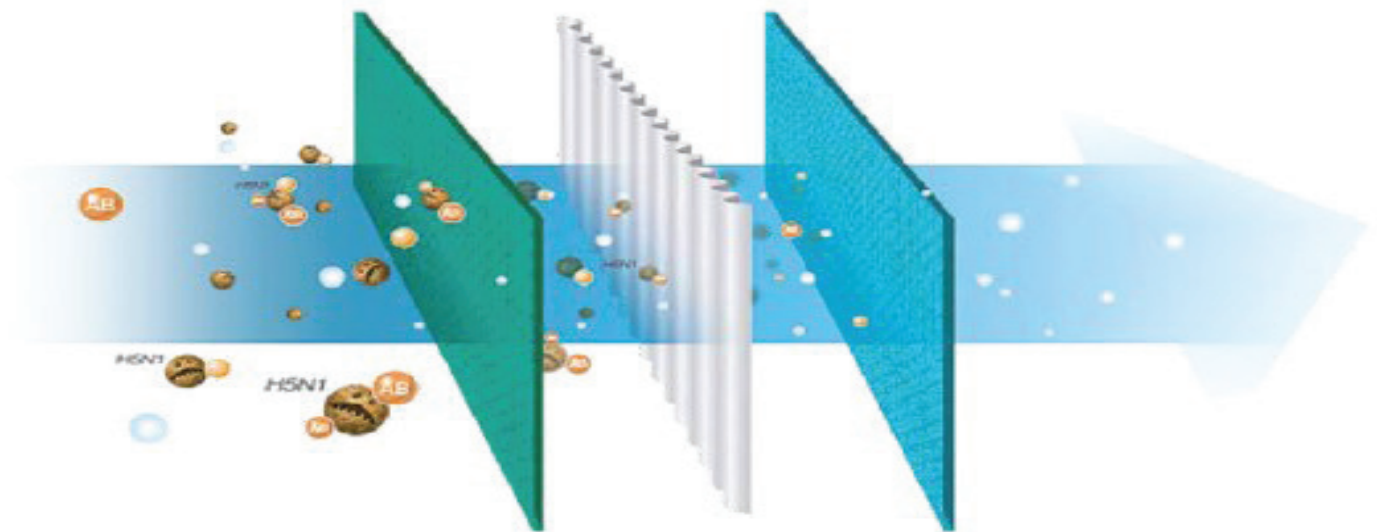
Unité intérieure disponible à partir de 286€ HT (prix public conseillé) et Unité extérieure à partir de 487€ HT (prix public conseillé)

Bon à savoir, les climatisations réversibles Nagano pure et Niseko sont tous deux éligibles au dispositif des certificat d'économie d'énergie.

En termes de services Thermor propose des prestations de mises en service et des formations pour accompagner les professionnels à développer leur activité sur ce marché de la climatisation.

A propos de Thermor

Thermor est un fabricant français de radiateurs connectés, sèche-serviettes, radiateurs salle de bains, chauffe-eau électriques et ENR et propose également une gamme de climatisation réversible et de pompe à chaleur pour piscine. Créée en 1931, Thermor est une marque professionnelle, reconnue pour la qualité et la durabilité de ses



Tout à fait, il s'agit du modèle Niseko.

Un modèle performant (A++ pour le froid et A+ pour le chaud), silencieux qui apportera un niveau de confort essentiel. Comme notre modèle haut de gamme « Nagano », il possède un affichage de la température en façade et est connecté en

produits qui allient à la fois confort, économies d'énergie et esthétique. Thermor conçoit et fabrique ses radiateurs et chauffe-eau électriques principalement sur ses 4 sites de production basés en France.



La nouvelle brouette ergonomique et compacte

ERGO-COMPACT D'HAEMMERLIN

LA SEULE BROUETTE

À BRAS RABATTABLES !

Haemmerlin innove en créant ERGO-COMPACT, la brouette ergonomique et compacte à bras rabattables ! Le leader européen propose la toute première brouette dont les bras disparaissent le long de la caisse pour faciliter le transport et le stockage. Un atout qui la rend plus compacte, mais aussi plus ergonomique. En effet, grâce à ce système les bras ont pu être rallongés pour réduire la charge de 25 % et lutter efficacement contre les troubles musculosquelettiques (TMS). Une innovation qui met une fois de plus le savoir-faire de la fabrication française à l'honneur pour ce produit entièrement fabriqué en Alsace.

ERGO-COMPACT D'HAEMMERLIN

LES DEUX BRAS SE REPLIENT SOUS LA CAISSE



La brouette ERGO-COMPACT signée Haemmerlin est équipée d'un système breveté qui permet de procéder au verrouillage/déverrouillage automatique des bras en position fermée.

Le système s'enclenche facilement et rapidement sans aucun outil. Une fois les deux bras repliés sous la caisse, la brouette est beaucoup plus compacte et se glisse facilement dans un véhicule standard.

Un atout non négligeable au moment de l'achat, mais aussi pour le rangement. En effet, elle peut être suspendue à un crochet, par son brancard, pour gagner de la place de stockage.



INFORMATIONS PRATIQUES :

Prix de vente généralement constaté :
Roue gonflée :
 156,00 € HT
Roue increvable :
 174,50 € HT
Points de vente :
 tous réseaux confondus.
Date de lancement :
 mars 2022
Système breveté.
Caisse emboutie avec marquage « Made in France »
Dimensions pliée :
 1136 x 670 x 625 mm /
Dimensions dépliée :
 1695 x 670 x 625 mm.
Poids : 14,5 kg.

Fabriqué en France

ERGO-COMPACT D'HAEMMERLIN

LA BROUETTE COMPACTE



Sa conception particulièrement compacte permet de faciliter son transport et son stockage, mais cette technologie a permis au fabricant de rallonger significativement les bras. La nouvelle brouette bénéficie de bras 27 cm plus longs que ceux d'une brouette classique ce qui la rend particulièrement ergonomique. En effet, cette caractéristique induit une réduction de charge de 25% des marchandises transportées et permet ainsi de lutter contre les troubles musculosquelettiques (TMS).

ET ROBUSTE



Côté robustesse, les résultats des tests réalisés sur la brouette ERGO-COMPACT ont montré une résistance pour une charge de 380 kg. Elle est équipée d'une caisse peinte et nervurée pour augmenter sa résistance et sa rigidité. Son châssis breveté CP2i est indéformable. Il est équipé de supports de caisse galvanisés et d'un butoir de déversement. Avec sa capacité de 100 litres, elle offre une grande contenance. Les poignées bi matières apportent un confort et une ergonomie accrues lors de l'utilisation. La brouette ERGO-COMPACT est équipée d'une roue de 400 mm de diamètre, gonflée à jante de métal flasque et roulement à billes (PF 128) ou d'une roue increvable à jante polypropylène (PF 200).

À PROPOS D'HAEMMERLIN

Depuis sa création en 1867, HAEMMERLIN propose des solutions d'équipements pour les chantiers : brouettes, diables, dévidoirs, monte-matériaux, treuils, bacs à mortier, goulottes, tréteaux, barrières, bétonnières. Distribuée sur le circuit de ventes professionnel et grand public, la marque a toujours cultivé l'inventivité et l'excellence et fabrique aujourd'hui plus d'un million de brouettes par an.

En 2016, les 3 sociétés françaises Centaure, Duarib et Haemmerlin intègrent le groupe WERNER CO. Acteur mondial majeur de l'accès en hauteur et de l'équipement de chantier, la marque Werner fête cette année ses 100 ans d'activité et d'innovation.





Parnatur

Solutions biosourcées par 



Nouvel isolant : PARNATUR ISOLANT FIBRES DE BOIS DESTINÉ À L'ISOLATION THERMIQUE PAR L'EXTÉRIEUR



Depuis plus de 40 ans, PAREXLANKO propose des solutions destinées à la décoration des façades du bâti neuf comme du bâti ancien ainsi qu'à l'isolation thermique par l'extérieur (ITE).

PAREXLANKO propose désormais un isolant en fibres de bois : PARNATUR ISOLANT FIBRES DE BOIS. Celui-ci s'intègre dans le nouveau système PARISO FB-M.

PARNATUR ISOLANT FIBRES DE BOIS : UN ISOLANT BIOSOURCÉ

Consciente des enjeux environnementaux portés par la loi de transition énergétique et par la RE2020, après avoir lancé sa solution PARNATUR Corps d'Enduit Chanvre en 2019, PAREXLANKO poursuit le développement de son offre de produits biosourcés. Elle accompagne ainsi la décarbonisation du secteur du bâtiment.

LES ENJEUX ÉNERGÉTIQUES

Le bâtiment est responsable d'un quart des émissions de gaz à effet de serre (GES) sur le territoire. Face à ce constat, les enjeux du secteur sont importants. Conscients de cette réalité, les pouvoirs publics encouragent la neutralité carbone à travers différents textes réglementaires ambitieux. Ceux-ci visent à améliorer l'efficacité énergétique et la performance environnementale des bâtiments neufs et existants. L'enjeu pour ces derniers, est de supprimer les logements les plus énergivores considérés souvent comme des passoires thermiques. La RE2020 invite ainsi les acteurs du secteur à proposer des solutions de construction bas carbone et à utiliser des produits biosourcés et performants conçus dans le respect de l'environnement et contribuant au phénomène naturel de "puits de carbone".

DES PROPRIÉTÉS TRÈS PERFORMANTES

Inertie, déphasage, protection contre la chaleur estivale, le panneau **PARNATUR ISOLANT FIBRES DE BOIS** affiche des propriétés très performantes. Grâce à sa faible conductivité thermique, **PARNATUR ISOLANT FIBRES DE BOIS** offre un λ (lambda) de 0,039 W/m.K et une résistance thermique (R) allant jusqu'à 6,15 selon son épaisseur.

Disponible en 7 épaisseurs de 120 à 240 mm, l'isolant présente un déphasage minimum de 6h45 et jusqu'à 13h45 pour sa plus forte épaisseur. En outre, en comparaison d'un μ (Mu) compris entre 40 et 60 pour le polystyrène expansé, **PARNATUR ISOLANT FIBRES DE BOIS** présente un excellent coefficient de perméabilité à la vapeur d'eau de 3.

DES PERFORMANCES RECONNUES

PARNATUR ISOLANT FIBRES DE BOIS est un isolant labélisé Produit Biosourcé+ délivré par KARIBATI (n° de certificat FR/3/05/21/90), société agréée "Entreprise Solidaire d'Utilité Sociale". Le certificat confirme une teneur de 94% de matière biosourcée dans l'isolant..

PARNATUR ISOLANT FIBRES DE BOIS est le composant majeur du nouveau système PARISO FB-M de PAREXLANKO sous ETA-21/0273 et DTA n°7/21-17858_V1. Ce système présente une bonne réaction au feu classée B-s1.d0 et bénéficie d'une appréciation de laboratoire (APL) lui permettant une mise en œuvre sans bande filante en laine de roche conformément à l'IT249 (Instruction Technique réglementaire sur la sécurité incendie des façades). Enfin, **PARNATUR ISOLANT FIBRES DE BOIS** a également obtenu la validation de ses fiches FDES vérifiées INIES, base de données environnementales et sanitaires de référence, validant la fonction "puits de carbone" de l'isolant (voir encadré "Les avantages d'un produit biosourcé").



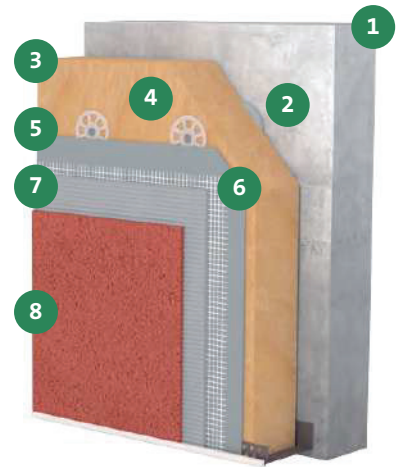
Le nouvel isolant PARNATUR ISOLANT FIBRES DE BOIS se destine aux façades maçonnées, en neuf ou en rénovation, des bâtiments collectifs, tertiaires ou ERP de moins de 28m de hauteur, et aux maisons individuelles. Celui-ci se pose comme tout autre isolant, à l'aide d'un mortier de collage et de chevilles pour sa fixation mécanique avant de recevoir le sous-enduit et l'enduit de finition.

LES AVANTAGES D'UN PRODUIT BIOSOURCÉ

Tout au long de leur croissance, les arbres stockent le carbone. Ils contribuent ainsi à la réduction de l'effet de serre. Ce phénomène naturel s'achève lorsqu'ils atteignent leur taille définitive. Exploiter les forêts durablement pour la production de produit biosourcés dans le bâtiment, s'est également contribuer au renouvellement du stockage de CO_2 sans interruption. En outre, les procédés de transformation de matériaux biosourcés présentent l'avantage d'être moins énergivores que ceux utilisés dans la production de produits traditionnels. **PARNATUR ISOLANT FIBRES DE BOIS** contribue à l'effort commun visant la neutralité carbone dans les bâtiments neufs et existants à l'horizon 2050.

LE SYSTÈME PARISO FB-M AVEC PARNATUR ISOLANT FIBRES DE BOIS EN DÉTAIL

- | | |
|---|--|
| 1 Support béton ou maçonné | 2 Mortier de calage |
| 3 PARNATUR ISOLANT FIBRES DE BOIS | 4 Chevilles de fixation à frapper ou à visser |
| 5 1 ^{ère} couche de sous-enduit | 6 Treillis en fibres de verre |
| 7 2 ^{ème} couche de sous-enduit | 8 Enduit de finition |



Mortiers et enduits PAREXLANKO constitutifs du système PARISO FB-M

Mortier de calage	<ul style="list-style-type: none"> • MAITÉ • COLLE CCP+ 	<ul style="list-style-type: none"> • UNITÉ • FACITÉ
Sous-enduit	<ul style="list-style-type: none"> • MAITÉ 	
Enduit de finitions minces ou épaisses	<ul style="list-style-type: none"> • REVLANE TF/TG • REVLANE SILOXANÉ TF/TG • PAREX DÉCO TRAVERTIN • GRANILANE • SILICANE TF/TG • SILICANE LISSE 	<ul style="list-style-type: none"> • CALCIFIN • CALCILISSE • EHI GF/GM • UNITÉ • UNITÉ BLANCO

CARACTÉRISTIQUES DE PARNATUR ISOLANT FIBRES DE BOIS : λ 0,039 W/m.K (densité : 115 kg/m³)*

Épaisseur (en mm)	120	145	160	180	200	220	240
R (m ² .K/W)	3,05	3,70	4,10	4,60	5,10	5,6	6,15
Déphasage	6h45	8h15	9h00	10h15	11h20	12h30	13h45

* Fibres de bois monodensité selon EN 13171.

PARNATUR ISOLANT FIBRE DE BOIS est disponible en panneaux de dimensions 940 x 600mm. La solution dispose également de panneaux de 1 100 x 600 mm (avec deux épaisseurs : 30 et 40 mm) pour le traitement des points singuliers.

Commercialisation : Mars 2022 | Distribution : négoce, chantiers

A propos de PAREXLANKO

Depuis plus de 40 ans, la marque PAREXLANKO propose des solutions de spécialités pour les professionnels du bâtiment et du génie civil. Ses gammes de produits sont destinées à la protection et à la décoration des façades du bâti neuf comme du bâti ancien, à l'Isolation Thermique par l'Extérieur (ITE) mais aussi à la préparation des sols et à la pose de carrelage et enfin, à la réparation, la protection et l'imperméabilisation des ouvrages en béton.

En 2021, PAREXLANKO a réalisé un chiffre d'affaires de 295 millions d'euros avec 660 collaborateurs répartis sur six usines, un centre de R&D et de formation implanté près de Lyon (69), deux plateformes de service et un siège situé à Issy-les-Moulineaux (92).



Tous les produits PAREXLANKO sont développés et fabriqués en France. Dans chaque région, les équipes commerciales et techniques spécialisées par métier sont sur le terrain pour accompagner leurs clients sur leurs chantiers. "Notre ADN ? Partager notre expertise avec nos clients et continuer d'innover pour eux avec, notamment, des produits éco-conçus ou des produits allégés à iso-rendement. Nous sommes fiers de trouver des solutions, à leurs côtés, et d'être ainsi leur partenaire d'expérience" déclare PAREXLANKO.

PAREXLANKO est une marque du groupe Sika, leader dans le développement et la fabrication de systèmes et de produits pour le collage, l'étanchéité, l'insonorisation, le renforcement et la protection dans les secteurs de la construction et de l'industrie.





BFC Confort

LE FEU AUTREMENT AVEC LE BRASIER À GRANULÉS DE BOIS DE BFC CONFORT

Le plaisir d'un bon feu de poêle ou de cheminée n'est pas réservé à l'hiver ! Tout le monde a en tête les gelées du printemps dernier, qui ont mis un "coup de froid" jusque dans les plaines et endommagé les cultures ([source](#)).

Alors que les coûts de l'énergie augmentent de façon spectaculaire, rien de tel qu'une petite flambée pour imprégner la maison d'une ambiance chaleureuse et économiser du chauffage. Le problème, c'est qu'entre l'achat et le transport de bois, les saletés dans la maison et les nettoyages réguliers de l'insert ou de la cheminée, le plaisir peut vite se transformer en corvée !

C'est donc pour rendre le feu de cheminée plus facile à vivre que Dominique Chenais a créé [le brasier à granulés de bois BFC Confort](#), un panier en fonte qui permet d'utiliser du granulé de bois dans une cheminée en toute simplicité !



RYOBI



Ryobi® poursuit le développement de sa gamme d'outils de mesure avec 4 nouveaux niveaux lasers pratiques et simples d'utilisation pour faciliter tous les travaux de bricolage, rénovation, décoration...

Réaliser des traçages précis et des cloisons bien droites, poser des cadres bien centrés, installer du carrelage ou des moulures d'équerre, fixer des étagères alignées... des tâches qui peuvent rapidement devenir mission impossible sans un bon niveau laser. Pour réussir ces travaux rapidement et sans difficulté, Ryobi® a conçu 4 nouveaux lasers simples et astucieux.

Ces petits cubes au design unique sont très compacts et offrent une bonne prise en main grâce à leur revêtement bi-matière. Aucun pré-réglage, ni connaissance particulière ne sont requis pour utiliser les niveaux laser Ryobi®. Ils conviennent aux passionnés de bricolage qui veulent réaliser des travaux de précision avec un gain indéniable en termes de temps.

Pour la mise en route, ils sont équipés d'un unique bouton ON/OFF. Un bouton Mode assure la sélection des lignes pour les niveaux laser 360°.

Dès leur mise en route, le calibrage se fait automatiquement avec une précision des lignes horizontales et verticales du laser jusqu'à +/- 0,5 mm et une mise à niveau en 4 ou 5 secondes, selon les modèles.

Sur la position OFF, le système LED est bloqué pour plus de sécurité durant le transport du niveau.

Pratiques, ils sont équipés d'un filetage 1/4" afin de les fixer sur une canne ou un trépied pour plus de flexibilité lors des travaux.

Précis, un voyant LED indique si le laser est bien droit ou pas.



Niveau laser 360° vert
RB360GLL



Niveau laser 360° vert
avec canne télescopique
RB360GLL-K



Niveau laser 360° rouge
RB360RLL



Niveau laser vert
RBCLLG2

Ryobi®, des outils conçus pour durer!

Ryobi® s'engage et propose une garantie de 3 ans*. Confiant dans la qualité de ses produits, Ryobi® offre une extension de garantie sur l'ensemble de ses outils de bricolage et de jardinage électriques et sur batterie, ainsi que sur ses batteries et ses chargeurs.

*Garantie 2 ans + 1 an d'extension offert, à valider par enregistrement en ligne dans les 30 jours suivant l'achat sur le site Ryobi® : www.ryobitools.fr





Niveau laser 360° vert RB360GLL : l'outil idéal pour tous les projets de rénovation ou de décoration

Ce modèle est destiné à des utilisations aussi bien en intérieur qu'en extérieur et possède une structure et des caractéristiques taillées en conséquence.

Le niveau laser 360° vert RB360GLL garantit une portée de 25 mètres ; la technologie du laser vert rend les lignes 4 fois plus visibles (vs un laser rouge).

Dès sa mise en route, le calibrage se fait automatiquement avec une précision des lignes horizontales et verticales du laser de +/- 0,5 mm et une mise à niveau en 4 secondes.

Il projette en simultané une ligne verticale à 120° et une ligne à l'horizontale à 360° qui sont également activables séparément via le bouton Mode.

Il utilise le faisceau laser et la fenêtre de sortie pour projeter le faisceau laser à un angle de 360°.

Grâce à cette projection à 360° et sa longue portée de 25 m, il est utilisable dans n'importe quel environnement et il est adapté pour de nombreux types de travaux. Il garantit ainsi des alignements précis dans toute une pièce.

Une version suréquipée du niveau laser 360° vert Ryobi® + canne télescopique est aussi disponible ; cette canne télescopique possède des parties dépliables pour régler la longueur de 120 cm jusqu'à 320 cm en tournant et en bloquant les différentes parties. Elle est également équipée d'un support pour ajuster au mieux la position du laser et d'un plateau pour le plafond pour plus de stabilité.

Ryobi® propose, en plus, un niveau 360° avec laser rouge RB360RLL, qui offre une portée de 20 m.

CARACTÉRISTIQUES TECHNIQUES	Niveau laser 360° vert RB360GLL	Niveau laser 360° vert avec canne télescopique RB360GLL-K	Niveau laser 360° rouge RB360RLL
Portée	25 m	25 m	20 m
Lignes	Ligne horizontale 360° et ligne verticale 120°	Ligne horizontale 360° et ligne verticale 120°	Ligne horizontale 360° et ligne verticale 120°
Durée de mise à niveau	4 secondes	4 secondes	4 secondes
Précision du nivellement	Automatique +/- 0,5 mm	Automatique +/- 0,5 mm	Automatique +/- 0,5 mm
Plage de nivellement	Automatique +/- 4°	Automatique +/- 4°	Automatique +/- 4°
Classe laser	II	II	II
Prix public indicatif :	149,99 € TTC	179,99 € TTC	119,99 € TTC
	<i>Livré avec une pochette et 4 piles AA.</i>	<i>Livré avec une pochette, une canne télescopique et 4 piles AA.</i>	<i>Livré avec une pochette et 4 piles AA.</i>



Niveau laser vert RBCLL2 : des traits de repère sur les lignes pour les travaux nécessitant encore plus de précision

Le laser croix vert RBCLL2 offre une portée de 15 mètres. Il projette en simultané une ligne horizontale et une ligne verticale avec traits de repère en plus, qui garantissent un ajustement optimal pour la réalisation de travaux ultra précis tels que la pose de lés de papier peint ou de carrelage par exemple.



CARACTÉRISTIQUES TECHNIQUES	Laser croix vert RBCLL2
Portée	15 m
Ligne	Croix
Durée de mise à niveau	2 à 5 secondes
Précision du nivellement	Automatique +/- 0,5 mm
Plage de nivellement	Automatique +/- 3°
Classe laser	II
Prix public indicatif : 99,99 € TTC	
	<i>Livré avec une cible et 2 piles AA.</i>



Pour encore plus de praticité et d'efficacité, Ryobi® a développé une canne télescopique RBCLTP1 avec des parties dépliables pour régler la longueur de 120 cm jusqu'à 320 cm en tournant et en bloquant les différentes parties. Cette canne est également équipée d'un support pour ajuster au mieux la position du laser et d'un plateau pour le plafond pour plus de stabilité.

Canne télescopique 320 cm - filetage 1/4" RBCLTP1

Prix public indicatif : 49,99 € TTC

À propos de Ryobi®

Ryobi® est un fabricant mondial d'outillage électroportatif et d'outils de jardin motorisés. Son engagement en faveur de l'innovation et de la qualité assoit sa position de leader sur le marché de l'outillage, du jardin et de l'aménagement de la maison, avec un portefeuille complet de gammes d'outils électroportatifs et d'accessoires.

L'environnement est au cœur de ses préoccupations à travers des programmes engagés comme les outils ONE+™ qui permettent de limiter le nombre de batteries.

Au-delà du strict respect des normes antipollution actuelles dans la conception de ses produits, Ryobi® participe au respect de l'environnement en se conformant aux normes de sécurité européennes, reconnues parmi les plus sévères, comme les directives DEEE et RoHS.

ManoManoPro

PLATEFORME B2B

Trois ans après son lancement, ManoManoPro, la plateforme BtoB de ManoMano, s'est imposée comme le partenaire de la digitalisation des professionnels du bâtiment.

Fort d'une croissance à 3 chiffres et d'une équipe de +90 personnes, l'offre qui a déjà séduit plus d'1 artisan sur 4, continue son accélération. Pour simplifier le quotidien de tous les professionnels, quel que soit leur secteur d'activité, l'entreprise leur ouvre la possibilité de bénéficier des avantages de ManoManoPro. En complément, elle accélère son développement en Europe avec l'ouverture de son activité B2B au Royaume-Uni et le lancement de son application mobile - lauréate du trophée de l'innovation LSA 2022 - en Espagne et en Italie.

Alors que les professionnels, en particulier ceux du bâtiment, sont encore peu digitalisés, ManoManoPro souhaite accélérer et faciliter leur digitalisation avec un outil clé-en-main réunissant toutes les fonctionnalités de son offre : tous les produits au même endroit, navigation personnalisée selon la spécialité du professionnel, suivi des commandes et des factures,... L'entreprise entend réitérer le succès du lancement en France de son application, lauréate du trophée de l'innovation LSA et notée plus de 4.5/5 par les utilisateurs sur les magasins d'applications.

MANOMANO ACCÉLÈRE LE DÉVELOPPEMENT DE MANOMANOPRO EN EUROPE ET OUVRE SON OFFRE À TOUS LES PROFESSIONNELS

Pour leur simplifier le quotidien et répondre à leurs attentes et besoins, ManoManoPro ouvre son offre et met la puissance du digital, qu'ils utilisent déjà pour leurs activités, au service de tous les professionnels.

Avec son offre unique en Europe, ManoManoPro leur permet :

- D'accéder à un choix inégalé de 75 000 produits professionnels réunis au même endroit : les meilleures marques, au meilleur rapport qualité/prix, qui s'ajoutent au catalogue de ManoMano de 16 millions de références (pour couvrir l'ensemble des besoins des professionnels en équipant son commerce ou son établissement par exemple).
- De se faciliter la vie en effectuant ses achats, quand on le souhaite et rapidement, sur une seule plateforme réservée exclusivement aux professionnels (inscription avec SIRET).

De gagner du temps dans son quotidien et se concentrer sur son cœur d'activité grâce à des services sur-mesure : livraison à domicile ou sur le lieu de travail en 24 heures seulement pour 75% du catalogue pro, en particulier grâce au service

LES ACTEURS CLES



Christian Raison
Co-Fondateur
Co-CEO



Philippe de Chanville
Co-Fondateur
Co-CEO



Roxane Labat
Head of marketing
B2B

“Avec ManoManoPro, nous relevons le défi de la digitalisation des achats des professionnels, un vertical très en retard avec 10% de pénétration du numérique seulement. Un marché immense, estimé à 200 milliards d’euros en Europe pour les professionnels du bâtiment et 200 milliards supplémentaires pour l’ensemble des professionnels, sur lequel nous connaissons une hyper-croissance à 3 chiffres depuis 2019. Cet élargissement de l’offre est une formidable opportunité de développement pour ManoMano et répond à une demande croissante : plus de 100 000 professionnels hors bâtiment avaient souhaité s’inscrire sur ManoManoPro depuis sa création.” indiquent Christian Raison et Philippe de Chanville, co-fondateurs et co-CEO de ManoMano.

»» MICHEL SOUFIR

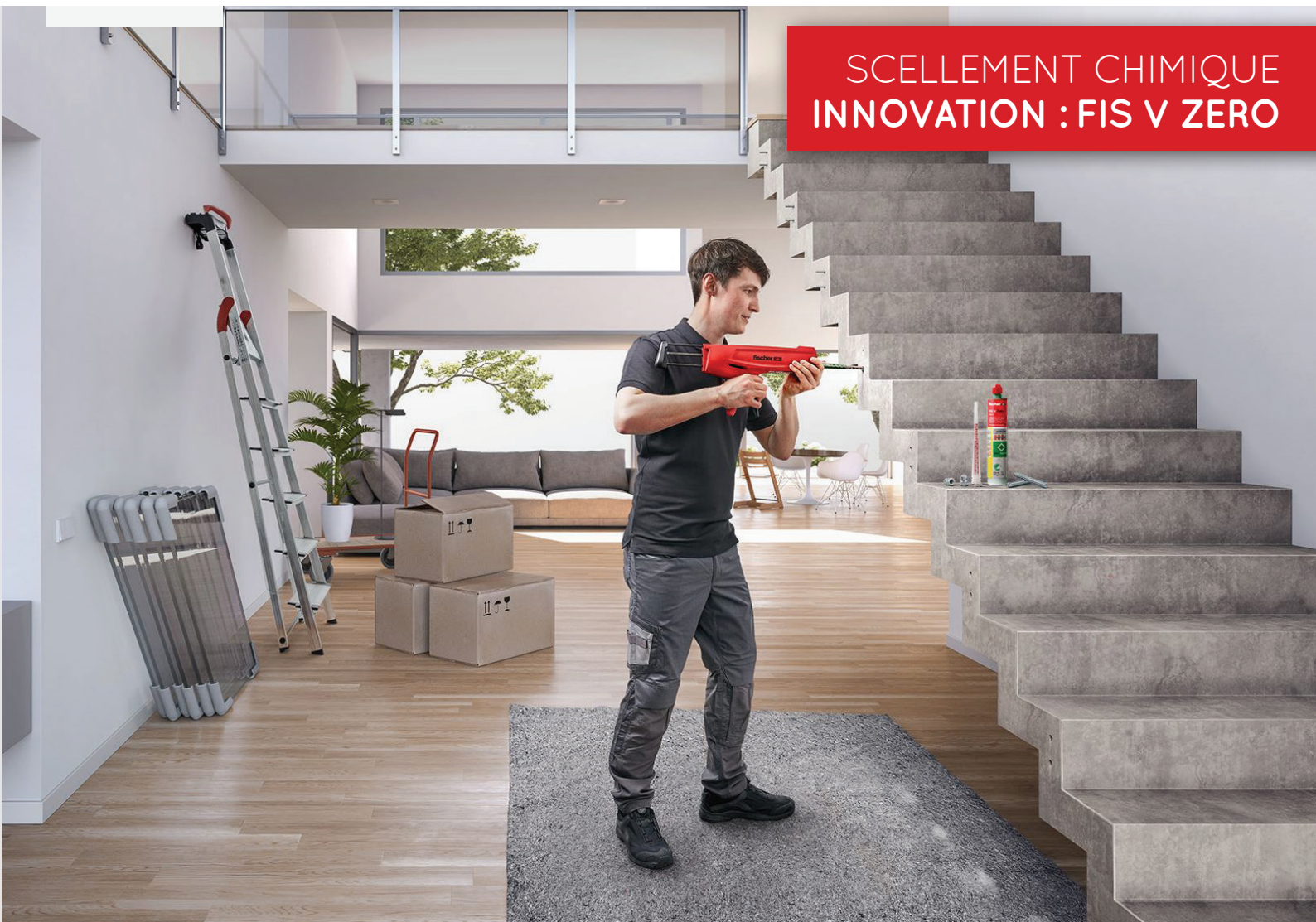
de livraison ManoFulfillment, ses factures réunies à un seul et même endroit ou encore le suivi de commandes sur l’application ManoManoPro.

- D’être accompagné pour faire le meilleur choix grâce à une expérience personnalisée et des conseils d’experts : une équipe de spécialistes joignables par téléphone en semaine et le week-end, sur des horaires élargis (8h-20h) adaptés à leur quotidien, pour une aide à la décision et des renseignements sur les produits en fonction des projets et chantiers d’aménagement et de rénovation.



DIGITALISATION DES ENTREPRISES

SCELLEMENT CHIMIQUE INNOVATION : FIS V ZERO



FIS V Zero, la première résine d'injection exempte de substances dangereuses pour l'environnement et la santé des utilisateurs !



Limiter l'impact des produits utilisés dans l'industrie, la construction, la décoration... sur l'environnement et la santé des personnes devient une vraie nécessité. En tant que pionnier dans le domaine des solutions de fixation durables, **fischer a mis au point la première résine d'injection sans substances dangereuses : FIS V Zero.**

Avec une formule chimique brevetée, sans peroxyde de benzoyle, la FIS V Zero assure un usage sans risque car elle ne nuit pas à l'environnement et à la santé des utilisateurs. Universelle, polyvalente et aussi performante qu'une résine traditionnelle, elle dispose de nombreux ETE (Evaluation Technique Européenne) - béton fissuré et non-fissuré, maçonneries, fers à béton, forages inondés - et d'une résistance au feu R120. Par ailleurs, elle combine une prise sûre dans tous les matériaux de construction courants avec les exigences les plus élevées en matière de santé et de sécurité.

fischer 



SANS NUISANCE POUR L'UTILISATEUR ET L'ENVIRONNEMENT

Innovante, la résine FIS V Zero fischer est exempte de peroxyde de benzoyle, une substance couramment utilisée dans les scellements chimiques et classée comme allergisante, irritante pour les yeux et dangereuse pour l'environnement. **fischer a remplacé ce composé par des substances respectueuses de l'environnement et un nouveau procédé de durcissement breveté.**



Grâce à cette formulation classée **A+**, la résine répond aux exigences les plus élevées pour maintenir une bonne qualité de l'air intérieur avec de faibles émissions de COV (Composés Organiques Volatils) comme le confirme le certificat Eurofins Indoor Air Comfort Gold, ce qui la rend idéale pour une utilisation dans des pièces fermées.

Une résine polyvalente...

La résine FIS V Zero fischer convient à toutes les applications de fixation chimique courantes dans le domaine du bâtiment comme du bricolage.

Elle permet le scellement de fers à béton, la fixation de garde-corps, de stores bannes, de mains-courantes, d'éléments de charpente, de constructions métalliques, d'équipements de jardins, de cuisines et de sanitaires... et est **agrée pour tous les matériaux de construction** (brique pleine, brique pleine silico-calcaire, bloc creux en béton léger, maçonnerie creuse...).

Avec la FIS V Zero, l'ancrage se fait sans contrainte d'expansion, ce qui permet des distances aux bords et des entraxes réduits.



D'une résistance au feu R120, elle dispose d'ETE pour béton fissuré et non-fissuré, maçonnerie creuse et pleine et reprise de fers à béton.

Flexible, cette résine d'injection peut être utilisée tout l'année sur les chantiers, dans des trous de forage inondés et par des températures de -10°C à 40°C. Son temps de durcissement est de 60 minutes à une température de 22 °C.

Plus de contraintes de recyclage et de stockage

Pratiques, que l'on soit professionnel du bâtiment ou particulier, **les cartouches usagées de la FIS V Zero peuvent être jetées avec les déchets ménagers habituels.**

Et, puisqu'aucune substance dangereuse n'entre dans sa composition, **elle ne nécessite pas l'affichage de pictogrammes de danger sur l'étiquette et de fiche de données de sécurité**, ce qui lève les contraintes de logistique et de stockage liées aux produits chimiques.

Comme les autres scellements d'injection, la FIS V Zero s'injecte dans le trou de perçage nettoyé. Lors de l'activation de la cartouche, les 2 composants (résine et durcisseur stockés séparément) sont mélangés et activés dans le bec mélangeur. Les cartouches ouvertes peuvent être réutilisées.

En fonction du matériau, de la profondeur d'ancrage ou du projet (intérieur ou extérieur), **la résine peut être associée à différents accessoires homologués pour offrir un maximum de sécurité** : tiges filetées FIS A (M8 à M24), douilles taraudées RG MI (M8 à M16), barres de traction FRA (M12 à M24), fers à béton ($\varnothing 8$ à $\varnothing 25$) et tamis d'injection FIS HK.

FIS V Zero 300 ml : livrée avec 2 bacs mélangeurs
Points de vente : Négoces en matériaux





Aldes x Meersens

Pour une solution de monitoring de la qualité de l'air complète

Le groupe Aldes, spécialiste de la conception et la fabrication de systèmes aérauliques pour le bâtiment, s'associe à l'expert de la donnée environnementale Meersens. Cette collaboration offre aux professionnels comme au grand public une solution de monitoring de la qualité de l'air complète.

Si la qualité d'air intérieur dépend majoritairement de la pollution générée à l'intérieur du bâtiment, elle est également liée à la pollution extérieure qui y entre. En regroupant l'ensemble de ces données, AldesConnect®, l'application accessible à tous, permet de connaître la qualité d'air intérieur et également le niveau de pollution environnementale autour du domicile, de l'école des enfants ou du bureau.

Les données Meersens associées au savoir-faire Aldes

Dans le cadre de la collaboration avec Aldes, Meersens met à disposition, pour une couverture mondiale, différentes données environnementales : la qualité d'air extérieur (QAE), le pollen, la météo et le

bruit. Grâce à un système de géolocalisation, il est possible d'avoir accès à l'ensemble de ces informations en temps réel, mais également dans le passé et dans le futur (prévisions à 48h).

Ces données peuvent ainsi servir différents usages :

- Disposer de données quantitatives sur la qualité de l'air d'une zone géographique en amont d'un chantier pour définir les installations Aldes les plus adaptées à la situation environnementale (VMC, purificateur, entrées d'air filtrantes...);
- Donner à terme une vision complète de la qualité d'air d'un bâtiment en temps réel en associant les données Meersens sur la qualité d'air extérieur à celles des capteurs Aldes qui évaluent la qualité d'air intérieur.

Ces données associées à des recommandations de santé et de prévention s'intègrent directement à l'écosystème d'Aldes (application AldesConnect® et Capteurs de Qualité d'Air Aldes). Les utilisateurs peuvent également y retrouver des conseils en fonction du niveau de pollution extérieur,

de l'activité pratiquée ou de la catégorie à laquelle la personne appartient (enfant, personne âgée...).

Informations pratiques :

- Application AldesConnect® disponible sur iOS ou Android
- Gratuite
- Accessible à tous

Une collaboration pour rendre visible l'invisible

Grâce à son système de modélisation de l'environnement avec une résolution de 50 mètres par 50 mètres, les données Meersens s'appuient sur des index majeurs dans le monde (normes OMS, ATMO, France, Europe, US, Chine...).

Alors que 90% de la population urbaine ne respire pas un air sain, il est prédit que 70% de la population vivra dans un environnement urbain en 2050. Ainsi, la pollution urbaine (bruit, NO2, SO2, particules fines, îlots de chaleur...) est une donnée primordiale à prendre en compte dans la conception des bâtiments et leur gestion au quotidien. En effet, une exposition prolongée à cette pollution extérieure, associée à une mauvaise qualité de l'air intérieur, peut avoir des effets sur la santé tels que le développement de maladies chroniques, de l'asthme chez l'enfant ou encore des problèmes de sommeil.



À propos d'Aldes



La collaboration entre ces deux entreprises lyonnaises au rayonnement international permet aujourd'hui de rendre visible l'invisible et ainsi de proposer des solutions innovantes pour développer des lieux de vie intelligents et sains.

Parce que l'air ne sert pas qu'à respirer et qu'il nous aide à vivre une vie plus saine, le Groupe ALDES conçoit des solutions intégrées dédiées à la maîtrise de l'air et à la santé des personnes présentes dans tous les bâtiments (écoles, bureaux, maisons...). Groupe international, présent dans 60 pays, et acteur majeur dans ses activités (Ventilation, Purification d'air, Traitement de l'air, Chauffage/Rafrâichissement/Eau Chaude Sanitaire, Protection Incendie, Aspiration centralisée de poussières), il contribue à créer des lieux de vie sains.

Grâce à une politique R&D ambitieuse et une proximité auprès de ses clients professionnels, le Groupe ALDES est un pionnier dans les solutions intégrées dédiées à la maîtrise de l'air et à la santé des personnes présentes dans tous les bâtiments (écoles, bureaux, maisons...).

À propos de Meersens

Meersens est le spécialiste de la donnée environnementale labellisée #DeepTech et #GreenTech. Plateforme SaaS / API de modélisation géo-temporelle des enjeux environnementaux sur plus de 190 pays (qualité de l'air, qualité de l'eau, bruit, pollens...) contribuant ainsi à la santé et au bien-être. Au-delà de la conformité environnementale, c'est donner les moyens d'agir et de déployer des actions prédictives et préventives par l'engagement des parties prenantes. Cette solution est au service des entreprises ayant une politique RSE forte et aux acteurs de la smartcity. Meersens rend visible l'invisible en 1 click !

MILLIWATT CHAUFFANT RAFRAÏCHISSANT

KP1 poursuit le développement de son offre préfabriquée MILLIWATT en lançant son plancher MILLIWATT CHAUFFANT/RAFRAÏCHISSANT*. Cette nouvelle génération du confort thermique en toute saison s'inscrit en adéquation avec les exigences de la future RE2020. Il peut être installé sur tous les niveaux (plancher bas sur vide sanitaire, plancher intermédiaire et plancher haut de garage ou haut de sous-sol) en logements individuels et collectifs.

NOUVEAU PLANCHER MILLIWATT CHAUFFANT/RAFRAÏCHISSANT :



UN SYSTÈME PRÉFABRIQUÉ 3 EN 1 POUR UNE POSE RAPIDE ET UN CONFORT THERMIQUE OPTIMAL EN TOUTE SAISON

KP1

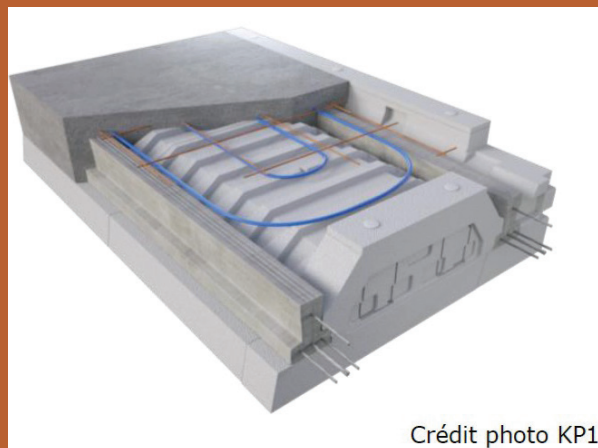


Système préfabriqué 3 en 1

TROIS FONCTIONS

La structure avec la dalle de compression la plus fine du marché (56 mm)

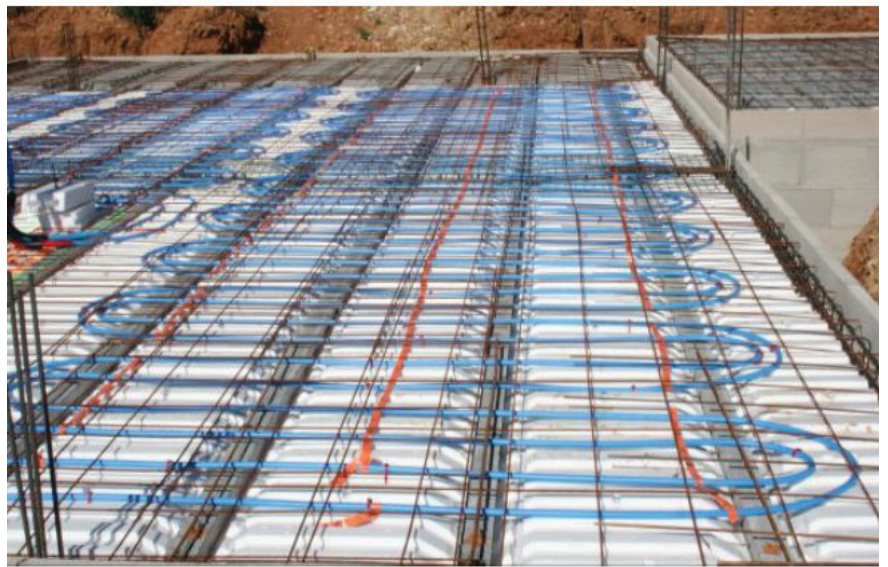
L'isolation performante du plancher assurée par la large gamme d'entrevous et de rupteurs thermiques, le chauffage et le rafraîchissement des pièces à vivre grâce à un kit composé de trames de tubes hydrauliques préformés, d'un grillage, d'accessoires et d'un plan d'installation spécifique au chantier.



Crédit photo KP1



À la demande, la solution HYDRO.K peut être intégrée également dans la dalle de compression pour faire passer en même temps les réseaux sanitaires. La productivité des équipes est optimisée et les hauteurs de construction sont réduites.



Crédit photo KP1

La rapidité pour maître-mot

» MICHEL SOUFIR

Ce système préfabriqué complet est gage d'une mise en oeuvre rapide. En une demi-journée, une équipe de deux professionnels réalise en moyenne la pose de 120 m² de planchers MILLIWATT CHAUFFANT/RAFRAÎCHISSANT. Pas d'étape de séchage de chape ! Un gain de temps entre 5 à 8 semaines pour les constructeurs de maisons individuelles et les particuliers, en comparaison d'un système sans chape ou d'un plancher chauffant/rafraîchissant basse température traditionnel. Une assistance technique peut se déplacer sur chantier pour former à la pose ou accompagner les équipes sur les premières réalisations.

Une solution environnementale et économique

Une fois installé, le plancher MILLIWATT CHAUFFANT/RAFRAÎCHISSANT permet de disposer d'une température uniforme tout en optimisant l'isolation de l'habitat. Lorsque les températures extérieures baissent, les occupants bénéficient d'une chaleur douce et non

asséchée sur toute la surface de l'habitat. Pendant les journées les plus chaudes, la circulation d'eau rafraîchie baissera la température intérieure. Les particuliers peuvent choisir le type de régulation qui correspond le mieux à leurs envies et à leur mode de vie : ajustement de la température selon les zones jour et nuit, réglage pièce par pièce... Le plancher MILLIWATT CHAUFFANT/RAFRAÎCHISSANT répond également aux attentes en matière de confort d'été dans la RE2020. Il ne produit pas de mouvement d'air, de déplacement de micro-organismes ou de poussières, maintenant une bonne qualité de l'air intérieur.

Le plancher MILLIWATT CHAUFFANT/RAFRAÎCHISSANT est une solution économique par sa conception préfabriquée : concentration des étapes de construction, diminution de la réserve de sol car moins de superpositions et isolation thermique sous la dalle structurale



Nouvelle solution de fermeture destinée au logement collectif :

Des coffres de volet roulant invisibles de l'intérieur du logement, performants thermiquement et facilitant les opérations de maintenance

Bouyer Leroux lance le **CVR Collectif C35 bio'bric**, un nouveau coffre gros œuvre en terre cuite destiné à recevoir les menuiseries BBI (Bloc Baie Inversé) équipées du bloc-baie Stylbloc de SPPF. En forme de « C », ce nouveau coffre dispose d'une sous-face prête à enduire, ce qui le rend invisible de l'extérieur du bâtiment.

Le bloc-baie Stylbloc, qui équipe les menuiseries, est quant à lui invisible de l'intérieur du logement, celui-ci étant intégré dans l'épaisseur de la maçonnerie. Seule une trappe de visite située côté intérieur de l'appartement permet d'accéder au volet roulant en sécurité pour les opérations de maintenance.

Cette nouvelle solution de fermeture innovante et performante est le fruit d'une association réussie de deux savoir-faire du Groupe Bouyer Leroux : les solutions constructives en terre cuite et les fermetures pour l'habitat. Elle permet **d'offrir au marché des logements collectifs une solution de fermeture pratique, esthétique et à la performance thermique nettement améliorée.**

Disponible dès mars 2022, cette nouvelle solution de fermeture BBI collectif est une offre alternative premium proposée aux promoteurs et architectes soucieux de répondre aux attentes des occupants, toujours plus exigeants.

Cette solution de fermeture peut être intégrée sur tout ou partie d'un programme en fonction des contraintes économiques et/ou des typologies d'appartements puisque l'esthétique extérieure est identique aux solutions traditionnelles avec coffre intérieur apparent.



Caractéristiques du coffre **CVR Collectif C35 bio'bric** :

L x Ht (mm)	200 x 350
L entre tableaux (mm)	600 à 3000
L produit (mm)	780 à 3180
Poids/ml (kg)	37

Les atouts de la nouvelle solution de fermeture BBI Collectif :

+ Esthétique

- Invisible depuis l'intérieur du logement :
 - o Trappe de visite discrète : pas de protubérance à l'intérieur du logement
 - o Permet tout type de finitions : peinture, papier peint
- Invisible de l'extérieur :
 - o Finition enduite en sous face

+ Pratique

- Opérations de maintenance facilitées et sécurisées depuis l'intérieur du logement :
 - o Trappe de visite
 - o Maintenance sans recours à un accès extérieur nécessitant une nacelle

+ Isolante

- o Jusqu'à $U_c = 0,45 \text{ W/m}^2 \cdot \text{K}$

Revue de presse

BATIMEDIALIVE VOUS PROPOSE DES INFOS EN TEMPS RÉEL. ACCÈS ANONYME ET SANS PUBLICITÉ.



BIM : CRÉATION DU DICTIONNAIRE DE DONNÉES DE L'INDUSTRIE DU BÉTON



Le développement des process numériques dans la construction nécessite la création de langages communs pour les échanges d'informations entre les parties prenantes d'un projet. Portés par des dictionnaires de données, ces langages permettent l'utilisation de définitions cohérentes pour décrire les ouvrages, les systèmes et les composants dans les maquettes numériques.



URSA LANCE BANKIZ, SON CONFIGURATEUR DE FDES - FICHES DE DONNÉES ENVIRONNEMENTALES ET SANITAIRES - DÉDIÉ À L'ENSEMBLE DE SES PRODUITS



Cette nouvelle plateforme en ligne, permettra à tous les acteurs (bureaux d'études thermiques, architectes...) d'établir en quelques clics le profil environnemental, personnalisé et adapté, de chacun des produits URSA



ENQUÊTE DGCCRF SUR LA CONSTRUCTION DE MAISONS : DÉCELER LE VRAI CONSTRUCTEUR DU FAUX CONSTRUCTEUR



La Direction Générale de la Concurrence, de la Consommation et de la Répression des Fraudes (DGCCRF) vient de publier une enquête sur la construction de maisons, dans laquelle elle souligne « la persistance d'un niveau toujours élevé d'anomalies » : 55% des 285 établissements contrôlés ont fait l'objet de mesures pédagogiques, correctives ou répressives.



LA FILIÈRE TERRE CUITE POURSUIT SON PARTENARIAT AVEC LA FONDATION ABBÉ PIERRE ET SOUTIENT UN PROGRAMME DE 20 LOGEMENTS À MONTREUIL



Dans le cadre du programme « Toits d'abord » de la Fondation Abbé Pierre, la FFTB soutient un programme de construction 20 logements en PLAI et PLAI adapté à Montreuil (93), porté par Freha, bailleur social associatif et membre du mouvement Emmaüs.



“RÉINVENTONS LES VILLES” : TARKETT PUBLIE UN LIVRE BLANC QUI ÉCLAIRE SUR LES CHANGEMENTS PROFONDS SURVENUS CHEZ LES PROPRIÉTAIRES ET LOCALITAIRES SUITE À LA PANDÉMIE.



Tarkett analyse en profondeur comment les acteurs de l'habitat collectif peuvent aider les propriétaires et résidents à réinventer la vie en ville, en matière de confort, de développement durable et d'investissements pour améliorer la vie en collectivité et le bien-être des personnes.



RECONNAÎTRE LA PLACE DES FEMMES CONJOINTES ET CHEFFES D'ENTREPRISES DANS L'ARTISANAT DU BÂTIMENT, UN OBJECTIF PERMANENT DE LA CAPEB DEPUIS 1979



La CAPEB met à l'honneur les portraits de 8 femmes cheffes d'entreprises, une publication qui s'inscrit dans la lignée de ses initiatives en faveur de la promotion des femmes de l'artisanat du bâtiment.



SILENCE, S'IL VOUS PLAÎT ! NOUVELLE GAMME DE PAC AQUAREA ULTRASILENCIEUSES



Panasonic solutions chauffage & refroidissement lance un nouveau modèle de Pompe à Chaleur : Aquarea T-CAP » ULTRASILENCIEUX ». Destinées spécialement aux environnements sensibles au bruit, les PAC Aquarea T-CAP SQ permettent de réduire le bruit jusqu'à 7 dB(A) tout en restant 100% performantes.

BATIMEDIA LIVE VOUS PROPOSE DES INFOS EN TEMPS RÉEL. ACCÈS ANONYME ET SANS PUBLICITÉ.





de mars à novembre 2022, Weberexpert Tour animera une centaine de négoce, sur leur parking de la matinée et jusqu'au déjeuner.

WEBEREXPERT TOUR 2022 - WEBER VA À LA RENCONTRE DE SES CLIENTS DANS PLUS DE 100 NÉGOCES EN FRANCE



Weber continue d'élever la proximité au rang de valeur essentielle et renforce encore l'accompagnement de ses clients artisans comme de ses partenaires distributeurs. Ainsi, plus d'une centaine de rencontres vont être organisées cette année dans des négoce partout en France (Corse comprise) avec un dispositif itinérant qui allie expertise et convivialité.



MOSO® ENRICHIT SA GAMME DE TERRASSE EN BAMBOU



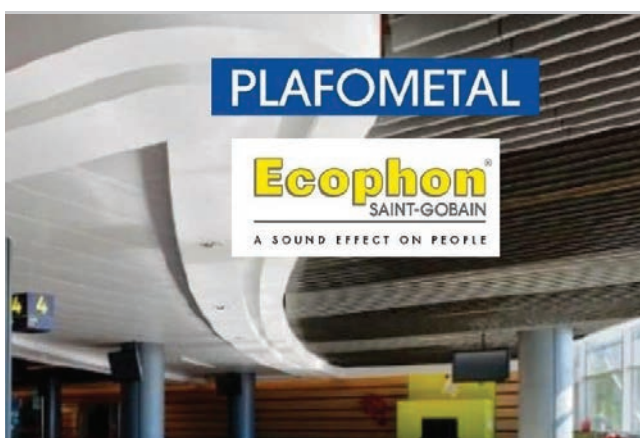
Le retour du printemps donne une irrésistible envie de profiter à nouveau de l'extérieur. Toujours à la pointe de l'innovation, MOSO® développe sa gamme de revêtements de sols en bambou pour l'extérieur qui s'adaptent à chaque utilisation et tendance. En plus de leurs qualités intrinsèques, ces nouvelles terrasses offrent chacune leur spécificité : sécurité, résistance, style.



ISOLATION THERMIQUE PAR L'EXTÉRIEUR SOUS ENDUIT : DUOPROTECT ET MULTISOL 140 D'ISONAT, RÉFÉRENCÉS DANS LES AVIS TECHNIQUES ETICS DES TENANTS SYSTÈMES PAREXLANKO ET WEBER.



Ces Avis Techniques entérinent l'assurabilité et la pérennité de l'ouvrage mis en oeuvre avec cette solution biosourcée en Isolation Thermique Extérieure.



ECOPHON ET PLAFOMETAL ÉQUIPENT L'AÉROPORT DE MARSEILLE



L'aéroport de Marseille-Provence a entamé en 2019 une série de grands travaux destinés à améliorer l'accueil des voyageurs. Dans le cadre de cette réhabilitation, les marques Saint-Gobain Ecophon et Plafometal ont été choisies pour équiper les zones de débarquement et de récupération des bagages du Terminal 1.

BATIMEDIA LIVE VOUS PROPOSE DES INFOS EN TEMPS RÉEL. ACCÈS ANONYME ET SANS PUBLICITÉ.



MAI 2022

N29

